



Rhône-Alpes, Loire  
Saint-Étienne  
13 rue de la République

## Immeuble de négociant dit recette

### Références du dossier

Numéro de dossier : IA42000129

Date de l'enquête initiale : 1996

Date(s) de rédaction : 1998

Cadre de l'étude : enquête thématique régionale Patrimoine 19e-20e siècles de Saint-Etienne

Degré d'étude : étudié

Référence du dossier Monument Historique : PA42000016

### Désignation

Dénomination : immeuble

Genre du destinataire : de négociant

Appellation : recette

Parties constituantes non étudiées : cour, communs, écurie, garage, boutique

### Compléments de localisation

Milieu d'implantation : en ville

Références cadastrales : 1864, C5, 770 ; 1996, BW, 73A

### Historique

Cet immeuble est achevé en 1857 pour Antoine Marcellin Giron, fabricant de rubans puis rentier. Il est parent des Frères Giron qui commandent le n°11 de la rue en 1852. En 1864, le tènement est la propriété d'Etienne Giron marchand de rubans à cette adresse puis en 1870 la propriété passe à Antoine Giron, en 1873 à Anne Giron épouse Thivillier, puis en 1874 aux héritiers d'Etienne Giron.

Période(s) principale(s) : 3e quart 19e siècle

Dates : 1857 (daté par source)

Auteur(s) de l'oeuvre : auteur inconnu ()

Personne(s) liée(s) à l'histoire de l'oeuvre : Giron Antoine Marcellin (commanditaire)

### Description

Cet immeuble en U est implanté autour d'une cour, dans une parcelle mitoyenne alignée le long de la rue de la République. Il développe dix travées et présente quatre étages carrés élevés sur un rez-de-chaussée entresolé. La travée du porche servant d'accès à la cour et aux parties communes, décentrée à droite, possède des balcons en ferronnerie disposés de manière hiérarchique suivant les étages. Les ouvertures sont toutes des baies rectangulaires disposant à l'origine de lambrequins masquant le dispositif des stores.

### Éléments descriptifs

Matériau(x) du gros-oeuvre, mise en oeuvre et revêtement : grès ; pierre de taille

Matériau(x) de couverture : tuile mécanique

Plan : plan régulier en U

Étage(s) ou vaisseau(x) : sous-sol, entresol, 4 étages carrés

Élévations extérieures : élévation ordonnancée

Type(s) de couverture : toit à longs pans

Escaliers : escalier dans-oeuvre : escalier tournant à retours avec jour, en maçonnerie

## Typologies et état de conservation

Typologies : immeuble de négociant

État de conservation : restauré

## Décor

Techniques : ferronnerie

## Statut, intérêt et protection

Protections : inscrit MH partiellement, 2003/03/28

Statut de la propriété : propriété privée

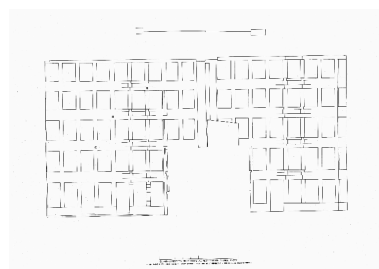
## Illustrations



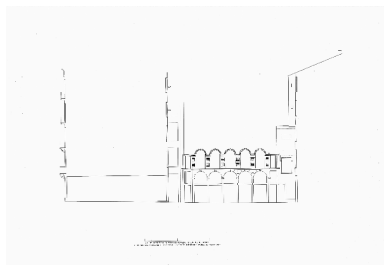
Elévation rue de la République.  
Relevé photogrammétrique Inventaire  
Phot. P. Mannucci  
IVR82\_19954200299P



Elévation du corps de  
bâtiment latéral droit. Relevé  
photogrammétrique Inventaire  
Phot. Michel Andry  
IVR82\_19954200301P



Elévation du corps de bâtiment  
en fond de cour. Relevé  
photogrammétrique Inventaire  
Phot. Michel Andry  
IVR82\_19954200300P



Elévation du corps de bâtiment  
latéral gauche. Relevé  
photogrammétrique Inventaire  
Phot. Michel Andry  
IVR82\_19954200302P



Façade principale  
Phot. Cendrine Sanquer  
IVR82\_19974202015ZE



Façade principale. Travée centrale  
Phot. Cendrine Sanquer  
IVR82\_20084200568NUCA

## Dossiers liés

### Dossiers de synthèse :

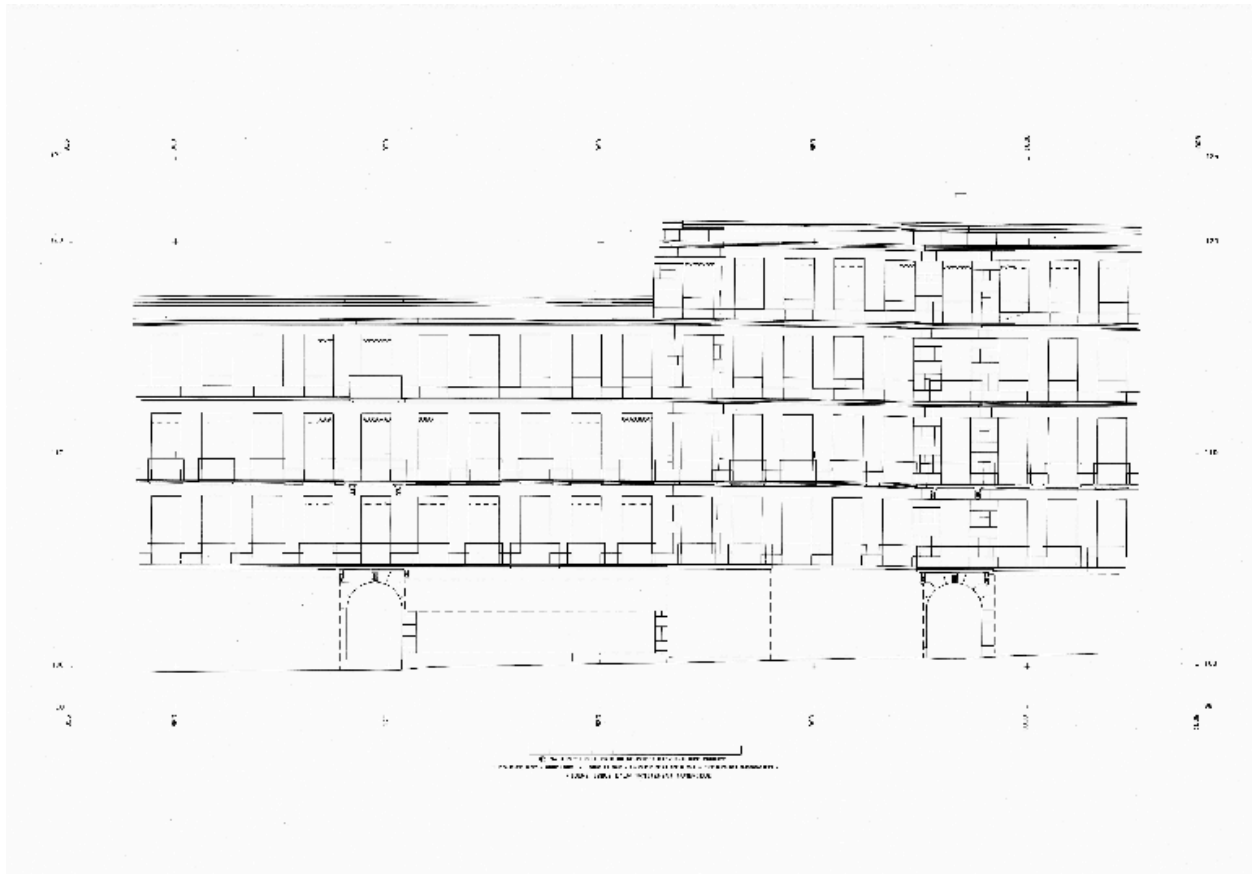
Présentation de l'opération d'inventaire thématique de l'architecture stéphanoise (IA42000228) Rhône-Alpes, Loire, Saint-Étienne

Les immeubles du centre de Saint-Etienne (IA42000240) Rhône-Alpes, Loire, Saint-Étienne

### Oeuvre(s) contenue(s) :

Auteur(s) du dossier : Cendrine Sanquer

Copyright(s) : © Région Rhône-Alpes, Inventaire général du patrimoine culturel ; © Ville de Saint-Etienne



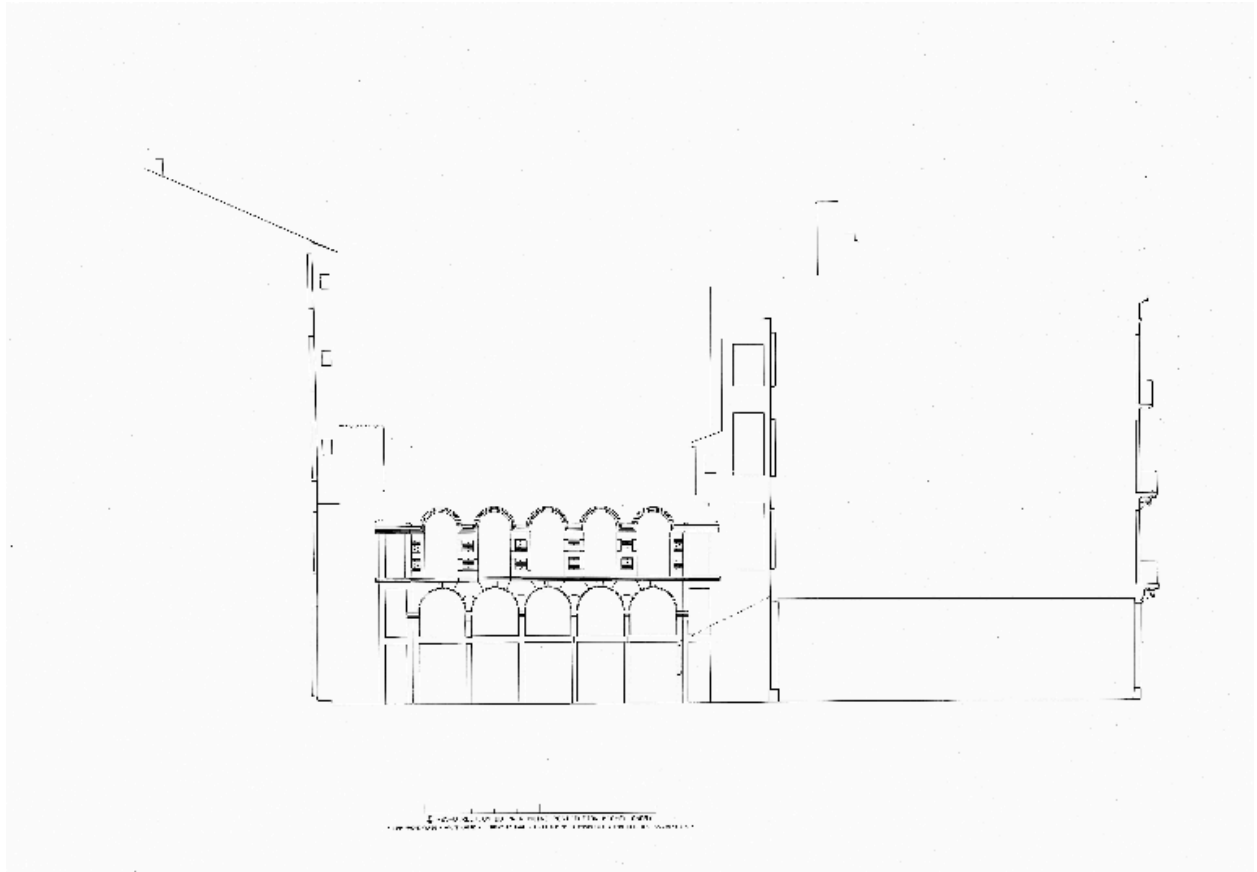
Elévation rue de la République. Relevé photogrammétrique Inventaire

IVR82\_19954200299P

Auteur de l'illustration : P. Mannucci

Technique de relevé : relevé photogrammétrique ;

© Région Rhône-Alpes, Inventaire général du patrimoine culturel  
reproduction soumise à autorisation du titulaire des droits d'exploitation



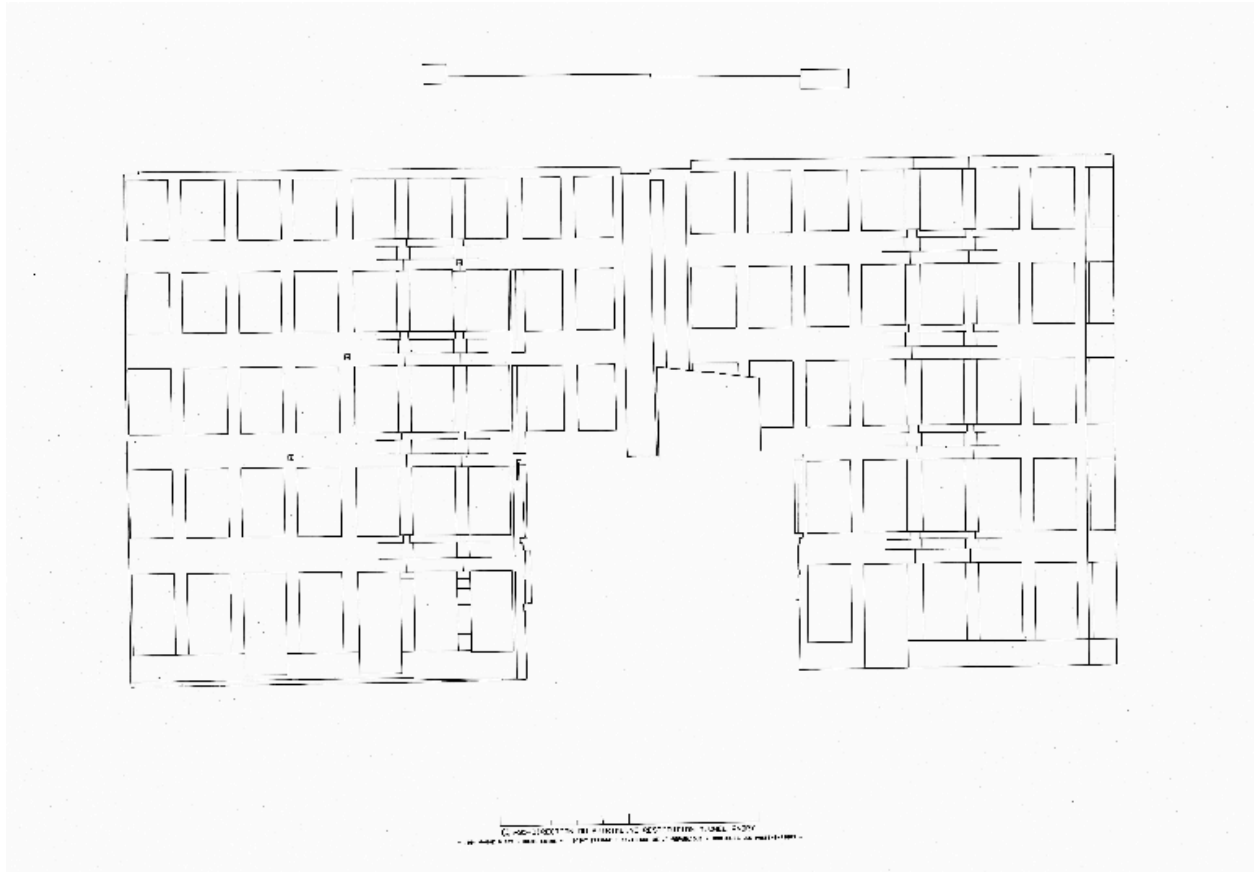
Elévation du corps de bâtiment latéral droit. Relevé photogrammétrique Inventaire

IVR82\_19954200301P

Auteur de l'illustration : Michel Andry

Technique de relevé : relevé photogrammétrique ;

© Région Rhône-Alpes, Inventaire général du patrimoine culturel ; © Ville de Saint-Etienne  
reproduction soumise à autorisation du titulaire des droits d'exploitation



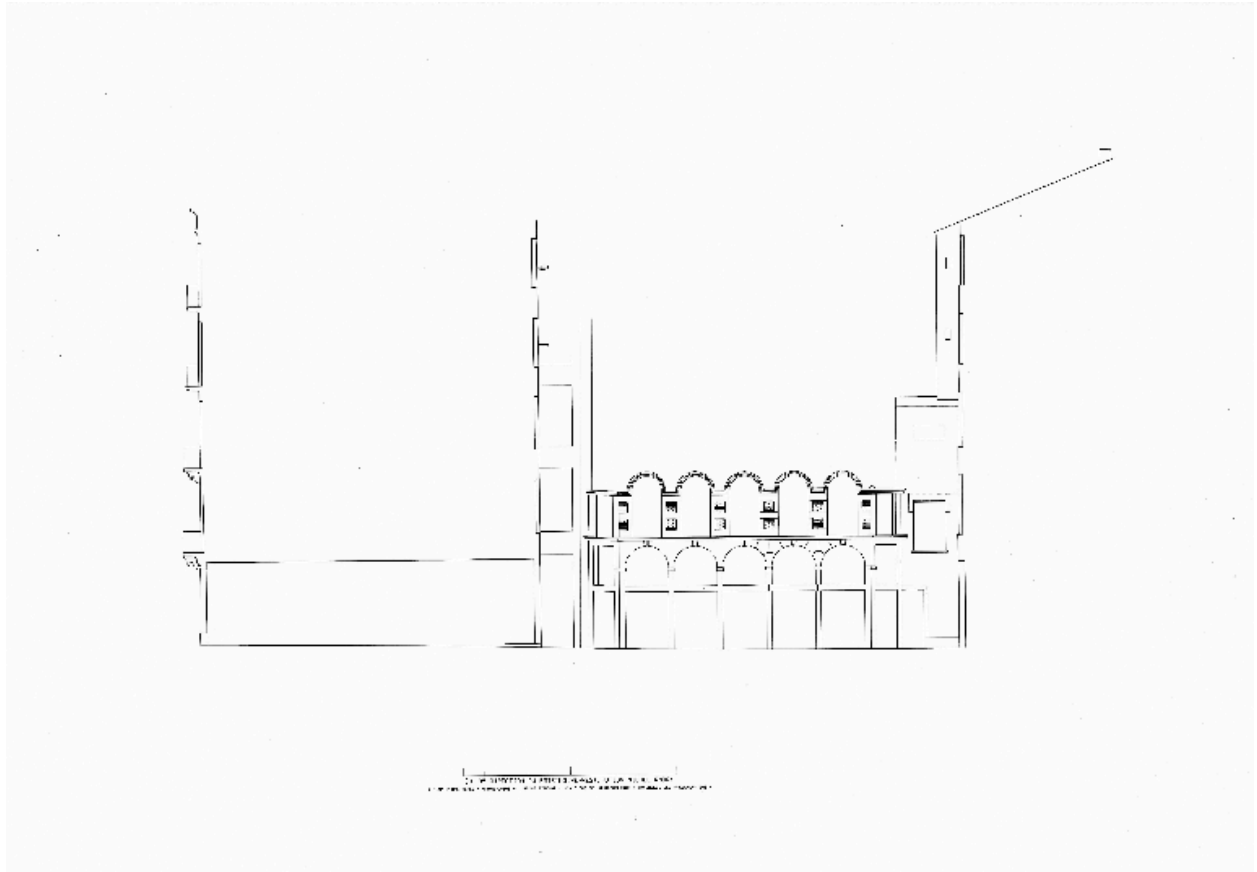
Elévation du corps de bâtiment en fond de cour. Relevé photogrammétrique Inventaire

IVR82\_19954200300P

Auteur de l'illustration : Michel Andry

Technique de relevé : relevé photogrammétrique ;

© Région Rhône-Alpes, Inventaire général du patrimoine culturel ; © Ville de Saint-Etienne  
reproduction soumise à autorisation du titulaire des droits d'exploitation



Elévation du corps de bâtiment latéral gauche. Relevé photogrammétrique Inventaire

IVR82\_19954200302P

Auteur de l'illustration : Michel Andry

Technique de relevé : relevé photogrammétrique ;

© Région Rhône-Alpes, Inventaire général du patrimoine culturel ; © Ville de Saint-Etienne  
reproduction soumise à autorisation du titulaire des droits d'exploitation



Façade principale

IVR82\_19974202015ZE

Auteur de l'illustration : Cendrine Sanquer

Date de prise de vue : 1996

© Région Rhône-Alpes, Inventaire général du patrimoine culturel ; © Ville de Saint-Etienne  
reproduction soumise à autorisation du titulaire des droits d'exploitation





Façade principale. Travée centrale

IVR82\_20084200568NUCA

Auteur de l'illustration : Cendrine Sanquer

Date de prise de vue : 1996

© Région Rhône-Alpes, Inventaire général du patrimoine culturel ; © Ville de Saint-Etienne  
reproduction soumise à autorisation du titulaire des droits d'exploitation