



Rhône-Alpes, Rhône
Lyon 2e
Jacobins
74 rue du Président-Edouard-Herriot , rue Thomassin

Immeuble

Références du dossier

Numéro de dossier : IA69006421
Date de l'enquête initiale : 2008
Date(s) de rédaction : 2008
Cadre de l'étude : inventaire topographique Inventaire de la Ville de Lyon
Degré d'étude : étudié

Désignation

Dénomination : immeuble
Parties constituantes non étudiées : boutique

Compléments de localisation

Milieu d'implantation : en ville
Références cadastrales : 1999, AE, 85

Historique

L'édifice date du troisième quart du XIX^e siècle. La porte d'entrée de l'immeuble a été remaniée dans les années 1920 et présente une ferronnerie de style Art déco.

Période(s) principale(s) : 3e quart 19e siècle
Période(s) secondaire(s) : 1er quart 20e siècle

Description

Éléments descriptifs

Matériau(x) du gros-oeuvre, mise en oeuvre et revêtement : calcaire, pierre de taille, enduit partiel
Étage(s) ou vaisseau(x) : sous-sol, 5 étages carrés, 1 étage de comble
Élévations extérieures : élévation ordonnancée
Escaliers : escalier dans-oeuvre : escalier tournant à retours avec jour, en maçonnerie

Typologies et état de conservation

Typologies : immeuble à un corps de bâtiment

Décor

Techniques : vitrail
Représentations : vase, fleur, rose, ruban

Statut, intérêt et protection

En 2009, les boutiques sont occupées par le magasin de vêtements *Rodier* et celui de cosmétique *The body shop*.
Statut de la propriété : propriété privée

Illustrations



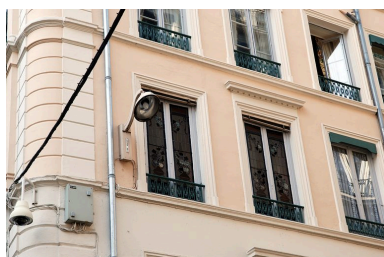
Vue générale
Phot. Véronique Belle
IVR82_20096903144NUCA



Elévation sur la rue Thomassin
Phot. Véronique Belle
IVR82_20086902929NUCA



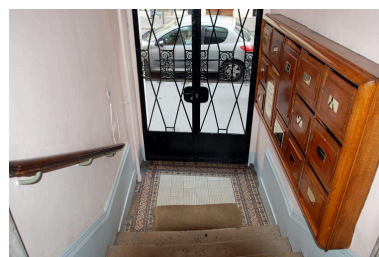
Elévation antérieure : détail
Phot. Véronique Belle
IVR82_20096903145NUCA



Elévation rue Thomassin : détail
des fenêtres fermées de vitraux
Phot. Véronique Belle
IVR82_20096903146NUCA



Elévation antérieure : la porte
Phot. Véronique Belle
IVR82_20096903147NUCA



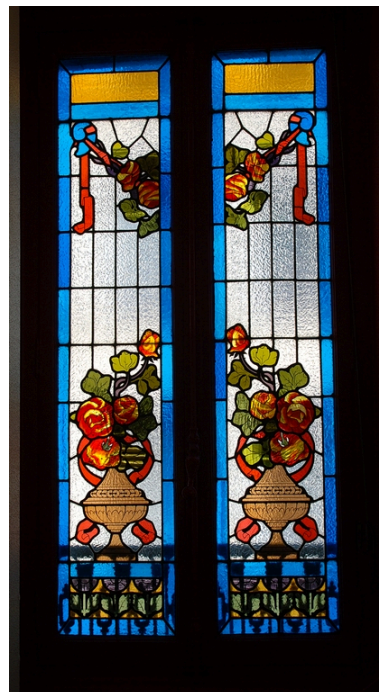
Le vestibule
Phot. Véronique Belle
IVR82_20096903148NUCA



Le départ d'escalier
Phot. Véronique Belle
IVR82_20096903149NUCA



L'escalier : détail d'ammonites
Phot. Véronique Belle
IVR82_20096903150NUCA



Vitrail éclairant l'appartement
nord-ouest du premier étage
Phot. Véronique Belle
IVR82_20096904646NUCA



Appartement du premier étage :
détail du revêtement de sol
Phot. Véronique Belle
IVR82_20096904647NUCA

Dossiers liés

Est partie constituante de : Rue Thomassin (IA69004305) Rhône-Alpes, Rhône, Lyon, rue Thomassin

Dossiers de synthèse :

Immeubles du secteur des Jacobins (IA69007823) Rhône-Alpes, Rhône, Lyon 2e,

Oeuvre(s) contenue(s) :

Auteur(s) du dossier : Véronique Belle

Copyright(s) : © Région Rhône-Alpes, Inventaire général du patrimoine culturel ; © Ville de Lyon



Vue générale

IVR82_20096903144NUCA

Auteur de l'illustration : Véronique Belle

© Région Rhône-Alpes, Inventaire général du patrimoine culturel ; © Ville de Lyon
reproduction soumise à autorisation du titulaire des droits d'exploitation



Elévation sur la rue Thomassin

IVR82_20086902929NUCA

Auteur de l'illustration : Véronique Belle

© Région Rhône-Alpes, Inventaire général du patrimoine culturel ; © Ville de Lyon
reproduction soumise à autorisation du titulaire des droits d'exploitation



Elévation antérieure : détail

IVR82_20096903145NUCA

Auteur de l'illustration : Véronique Belle

© Région Rhône-Alpes, Inventaire général du patrimoine culturel ; © Ville de Lyon
reproduction soumise à autorisation du titulaire des droits d'exploitation



Elévation rue Thomassin : détail des fenêtres fermées de vitraux

IVR82_20096903146NUCA

Auteur de l'illustration : Véronique Belle

© Région Rhône-Alpes, Inventaire général du patrimoine culturel ; © Ville de Lyon
reproduction soumise à autorisation du titulaire des droits d'exploitation

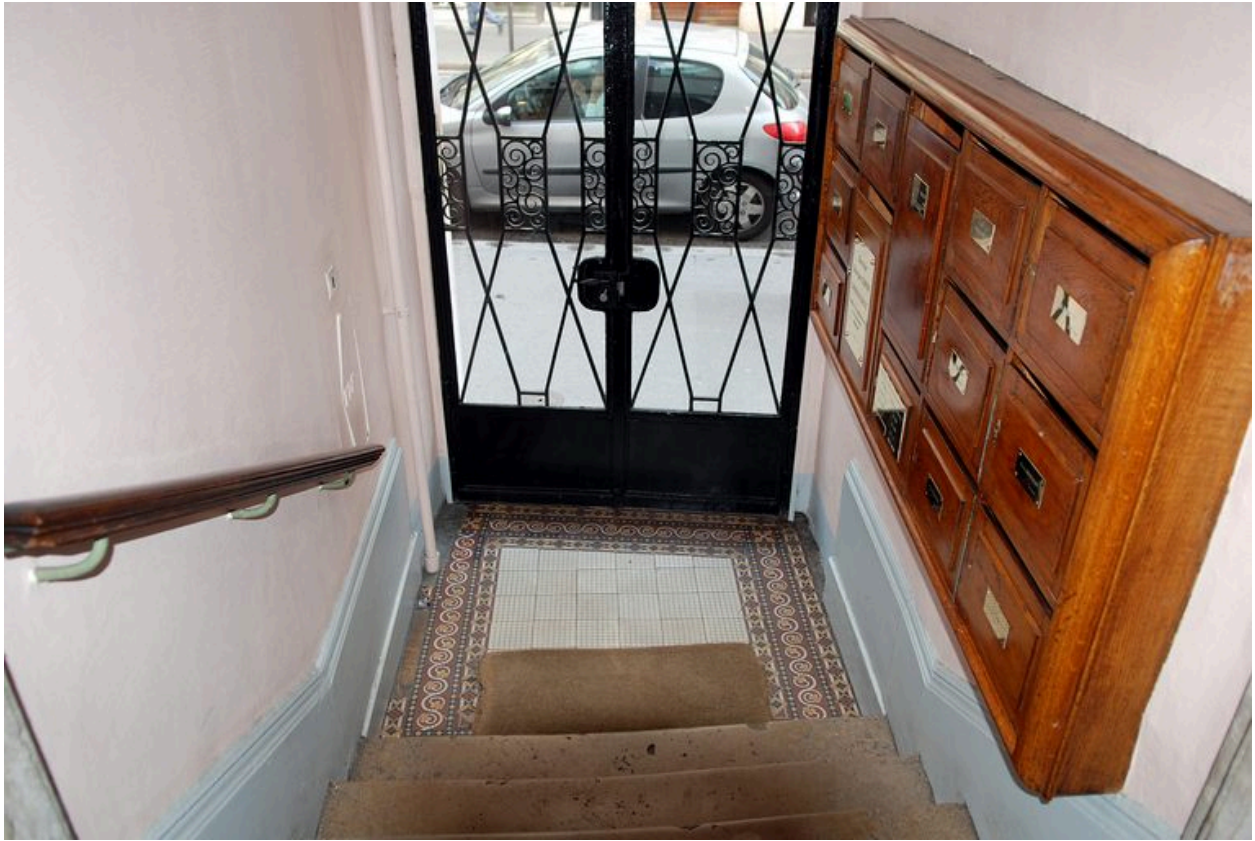


Elévation antérieure : la porte

IVR82_20096903147NUCA

Auteur de l'illustration : Véronique Belle

© Région Rhône-Alpes, Inventaire général du patrimoine culturel ; © Ville de Lyon
reproduction soumise à autorisation du titulaire des droits d'exploitation



Le vestibule

IVR82_20096903148NUCA

Auteur de l'illustration : Véronique Belle

© Région Rhône-Alpes, Inventaire général du patrimoine culturel ; © Ville de Lyon
reproduction soumise à autorisation du titulaire des droits d'exploitation



Le départ d'escalier

IVR82_20096903149NUCA

Auteur de l'illustration : Véronique Belle

© Région Rhône-Alpes, Inventaire général du patrimoine culturel ; © Ville de Lyon
reproduction soumise à autorisation du titulaire des droits d'exploitation

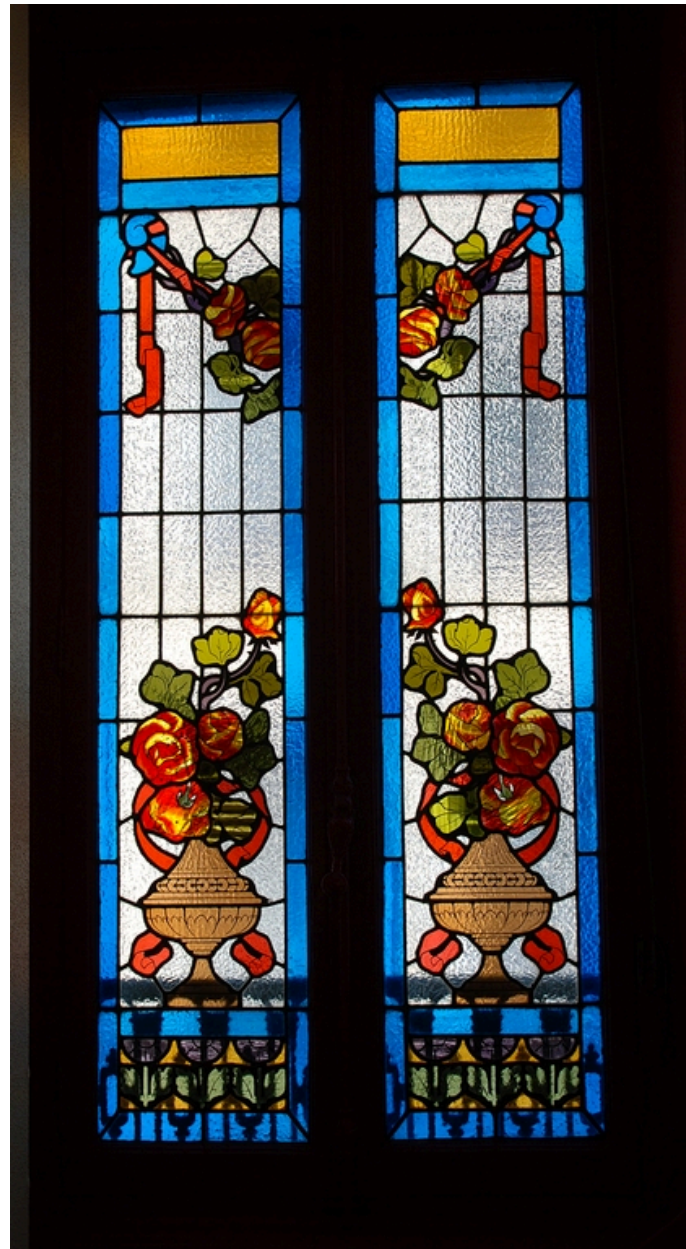


L'escalier : détail d'ammonites

IVR82_20096903150NUCA

Auteur de l'illustration : Véronique Belle

© Région Rhône-Alpes, Inventaire général du patrimoine culturel ; © Ville de Lyon
reproduction soumise à autorisation du titulaire des droits d'exploitation



Vitrail éclairant l'appartement nord-ouest du premier étage

IVR82_20096904646NUCA

Auteur de l'illustration : Véronique Belle

© Région Rhône-Alpes, Inventaire général du patrimoine culturel ; © Ville de Lyon
reproduction soumise à autorisation du titulaire des droits d'exploitation



Appartement du premier étage : détail du revêtement de sol

IVR82_20096904647NUCA

Auteur de l'illustration : Véronique Belle

© Région Rhône-Alpes, Inventaire général du patrimoine culturel ; © Ville de Lyon
reproduction soumise à autorisation du titulaire des droits d'exploitation