



Auvergne, Cantal
Mauriac

présentation des objets mobiliers de la chapelle du collège de Jésuites actuellement Lycée Marmontel

Références du dossier

Numéro de dossier : IM15002046

Date de l'enquête initiale : 2014

Date(s) de rédaction : 2014

Cadre de l'étude : opération ponctuelle mobilier de la chapelle du collège des jésuites de Mauriac

Désignation

Parties constituantes non étudiées : canon d'autel, socle, croix d'autel, croix de sacristie, vase d'autel, vase à fleurs, statue, chandelier, chandelier d'autel, girouette

Localisation

Aire d'étude et canton :

Aire d'étude : Auvergne, *Canton* : Mauriac

Précisions :

Historique

Une première phase d'ameublement de la chapelle du collège de jésuites, actuel lycée Marmontel a eu lieu peu après sa construction en 1625 et consiste en l'édification du retable et la réalisation du tableau d'autel qu'il contient. Plus tard dans le XVII^e siècle ont été réalisés les trois tableaux de donateurs de la nef. Un fragment de mobilier, probablement d'orgue : une statue et son support, remontent au XVIII^e siècle tout comme une paire de canons d'autel et une girouette de clocher. Un matériel de procession date du début du XIX^e siècle, il s'agit probablement de matériel de procession de pénitents. Le reste du mobilier (chandeliers, vases, statue,...) date du milieu du XIX^e siècle et de la limite des 19^e et 20^e siècle (voir liste supplémentaire en annexe).

Annexe 1

Liste supplémentaire

- girouette de clocher à fleur de lys, fer forgé, h= 149 la = 50, 18^e siècle (?)
- ensemble de deux canons d'autel, imp. en couleur par Lemercier à Paris ; Paris, A. Marcilly libraire éditeur rue Saint-Jacques, h=35 la=50 et h=34,5 et la = 27, estampe, fin 19^e siècle
- chandelier d'autel n°1 et porte cierge métallique à l'iconographie du Christ, de la colombe du Saint-Esprit, de Dieu le Père, de 61 cm, h=52 la=16, bronze d'église, milieu 19^e siècle
- paire de chandeliers d'autel n°2 et porte-cierge de 60 cm , à l'iconographie de la Vierge, d'un ange et du Christ, h=44, la=14, bronze d'église, milieu 9^e siècle
- ensemble de 4 chandeliers d'autel et d'une croix d'autel, à l'iconographie d'angelots sur la base, à porte cierge métalliques, chandeliers : h=85 la=24, croix d'autel h=92 la = 21,5, bronze d'église, milieu 19^e siècle
- croix d'autel au pied ovale, h=49 la=19, laiton, début 19^e siècle.
- vase d'autel n°1, faïence à décor doré, h=31 la=19, limite 19^e siècle 20^e siècle
- vase à fleurs, faïence à surface granulée, h= 14,5 d=8, 20^e siècle
- vase d'autel n°2, faïence à décor polychrome et bleu, inscription en creux sous le pied : n° 110, J.P. ; h=30,5, la=23, limite 19^e siècle 20^e siècle.

- croix de sacristie, bois et métal embouti, à l'iconographie du Christ de l'Agneau sur le socle et de têtes d'angelots aux angles de la croix. h=59 la=23,5. 19e siècle. le montant de la croix est brisé.
- ensemble de deux bras de lumière, h=26 la=21, limite 19e siècle 20e siècle.
- un fragment de chandelier, h=23 la=06.
- ensemble de 2 chandeliers : chandeliers à branches d'église à 9 bougies, à fleurs de lys, grappes de raisins et épis de blé, laiton, limite 19e siècle 20e siècle.
- ensemble de 2 chandeliers : chandeliers à branches d'église à 5 bougies, à grappes de raisin et épis de blé, laiton, h=57, la= 30, limite 19e siècle 20e siècle.
- statue : statuette de Sainte Thérèse, céramique, sur le socle : Ste THERESE/ DE / l'E.J., après 1925
- socle polygonal à 4 orifices cubiques : h= 18 la = 33, bois massif, 18e siècle?
- élément d'amortissement, bois massif h=60, la=31, 18e siècle ?

Illustrations



liste supplémentaire :
girouette de clocher
Phot. Maryse Durin-Tercelin
IVR83_20141500035NUCA



liste supplémentaire : ensemble
de deux canons d'autel
Phot. Maryse Durin-Tercelin
IVR83_20141500031NUCA



liste supplémentaire :
chandelier d'autel n°1
Phot. Maryse Durin-Tercelin
IVR83_20141500013NUCA



liste supplémentaire :
chandelier d'autel n°1 : détail
de l'ornementation du pied
Phot. Maryse Durin-Tercelin
IVR83_20141500014NUCA



liste supplémentaire :
chandelier d'autel n°1 : détail
de l'ornementation du pied
Phot. Maryse Durin-Tercelin
IVR83_20141500015NUCA



liste supplémentaire :
chandelier d'autel n°1 : détail
de l'ornementation du pied
Phot. Maryse Durin-Tercelin
IVR83_20141500016NUCA



liste supplémentaire : paire
de chandeliers d'autel n°2
Phot. Maryse Durin-Tercelin
IVR83_20141500020NUCA



liste supplémentaire : paire de
chandeliers d'autel n°2 : détail
de l'ornementation du pied.
Phot. Maryse Durin-Tercelin
IVR83_20141500017NUCA



liste supplémentaire : paire de
chandeliers d'autel n°2 : détail
de l'ornementation du pied.
Phot. Maryse Durin-Tercelin
IVR83_20141500018NUCA



liste supplémentaire : paire de
chandeliers d'autel n°2 : détail
de l'ornementation du pied.
Phot. Maryse Durin-Tercelin
IVR83_20141500019NUCA



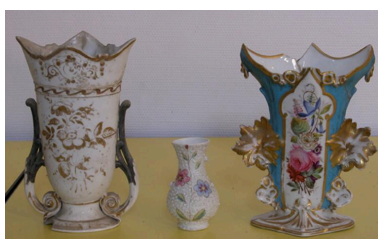
liste supplémentaire :
ensemble de quatre chandeliers
d'autel et d'une croix d'autel.
Phot. Maryse Durin-Tercelin
IVR83_20141500010NUCA



liste supplémentaire :
ensemble de quatre chandeliers
d'autel et d'une croix d'autel.
Phot. Maryse Durin-Tercelin
IVR83_20141500011NUCA



Liste supplémentaire :
croix d'autel à pied ovale.
Phot. Maryse Durin-Tercelin
IVR83_20141500024NUCA



Liste supplémentaire : vase d'autel n°1, vase à fleurs et vase d'autel n°2
Phot. Maryse Durin-Tercelin
IVR83_20141500022NUCA



Liste supplémentaire :
croix de sacristie
Phot. Maryse Durin-Tercelin
IVR83_20141500025NUCA



Liste supplémentaire : ensemble de deux bras de lumière.
Phot. Maryse Durin-Tercelin
IVR83_20141500021NUCA



Liste supplémentaire :
fragment de chandelier.
Phot. Maryse Durin-Tercelin
IVR83_20141500023NUCA



Liste supplémentaire :
ensemble de deux chandeliers
à branches à 9 bougies.
Phot. Maryse Durin-Tercelin
IVR83_20141500012NUC



Liste supplémentaire :
ensemble de deux chandeliers
à branches : 5 bougies.
Phot. Maryse Durin-Tercelin
IVR83_20141500009NUCA



Liste supplémentaire :
statuette : sainte Thérèse.
Phot. Maryse Durin-Tercelin
IVR83_20141500026NUCA



Liste supplémentaire :
socle circulaire endroit.
Phot. Maryse Durin-Tercelin
IVR83_20141500034NUCA



Liste supplémentaire :
socle circulaire.
Phot. Maryse Durin-Tercelin
IVR83_20141500033NUCA



Liste supplémentaire :
élément d'amortissement.
Phot. Maryse Durin-Tercelin
IVR83_20141500032NUCA

Dossiers liés

Édifice : Église du collège des jésuites de Mauriac, actuellement chapelle du lycée Marmontel (IA15000404) Auvergne, Cantal, Mauriac, 12 rue du Collège

Objet(s) contenu(s) dans l'édifice :

Croix de la Passion (IM15002053) Auvergne, Cantal, Mauriac

Ensemble de 3 bâtons de procession (IM15002052) Auvergne, Cantal, Mauriac

Ensemble de trois tableaux dits de donateurs. (IM15002047) Auvergne, Cantal, Mauriac

ensemble du maître autel, tabernacle, retable, reliquaires. (IM15002048) Auvergne, Cantal, Mauriac

Paire de canons d'autel (IM15002054) Auvergne, Cantal, Mauriac

Paire de lanternes de procession (IM15002051) Auvergne, Cantal, Mauriac

Statue de putto jouant de la trompette (IM15002050) Auvergne, Cantal, Mauriac

Tableau d'autel : Adoration des bergers (IM15002049) Auvergne, Cantal, Mauriac

Auteur(s) du dossier : Maryse Durin-Tercelin

Copyright(s) : © Région Auvergne - Inventaire général du Patrimoine culturel



liste supplémentaire : girouette de clocher

IVR83_20141500035NUCA

Auteur de l'illustration : Maryse Durin-Tercelin

© Région Auvergne - Inventaire général du Patrimoine culturel, ADAGP
communication libre, reproduction soumise à autorisation



liste supplémentaire : ensemble de deux canons d'autel

IVR83_20141500031NUCA

Auteur de l'illustration : Maryse Durin-Tercelin

© Région Auvergne - Inventaire général du Patrimoine culturel, ADAGP
communication libre, reproduction soumise à autorisation



liste supplémentaire : chandelier d'autel n°1

IVR83_20141500013NUCA

Auteur de l'illustration : Maryse Durin-Tercelin

© Région Auvergne - Inventaire général du Patrimoine culturel, ADAGP
communication libre, reproduction soumise à autorisation



liste supplémentaire : chandelier d'autel n°1 : détail de l'ornementation du pied

IVR83_20141500014NUCA

Auteur de l'illustration : Maryse Durin-Tercelin

© Région Auvergne - Inventaire général du Patrimoine culturel, ADAGP
communication libre, reproduction soumise à autorisation



liste supplémentaire : chandelier d'autel n°1 : détail de l'ornementation du pied

IVR83_20141500015NUCA

Auteur de l'illustration : Maryse Durin-Tercelin

© Région Auvergne - Inventaire général du Patrimoine culturel, ADAGP
communication libre, reproduction soumise à autorisation



liste supplémentaire : chandelier d'autel n°1 : détail de l'ornementation du pied

IVR83_20141500016NUCA

Auteur de l'illustration : Maryse Durin-Tercelin

© Région Auvergne - Inventaire général du Patrimoine culturel, ADAGP

communication libre, reproduction soumise à autorisation



liste supplémentaire : paire de chandeliers d'autel n°2

IVR83_20141500020NUCA

Auteur de l'illustration : Maryse Durin-Tercelin

© Région Auvergne - Inventaire général du Patrimoine culturel, ADAGP

communication libre, reproduction soumise à autorisation



liste supplémentaire : paire de chandeliers d'autel n°2 : détail de l'ornementation du pied.

IVR83_20141500017NUCA

Auteur de l'illustration : Maryse Durin-Tercelin

© Région Auvergne - Inventaire général du Patrimoine culturel, ADAGP

communication libre, reproduction soumise à autorisation



liste supplémentaire : paire de chandeliers d'autel n°2 : détail de l'ornementation du pied.

IVR83_20141500018NUCA

Auteur de l'illustration : Maryse Durin-Tercelin

© Région Auvergne - Inventaire général du Patrimoine culturel, ADAGP

communication libre, reproduction soumise à autorisation



liste supplémentaire : paire de chandeliers d'autel n°2 : détail de l'ornementation du pied.

IVR83_20141500019NUCA

Auteur de l'illustration : Maryse Durin-Tercelin

© Région Auvergne - Inventaire général du Patrimoine culturel, ADAGP
communication libre, reproduction soumise à autorisation



liste supplémentaire : ensemble de quatre chandeliers d'autel et d'une croix d'autel.

IVR83_20141500010NUCA

Auteur de l'illustration : Maryse Durin-Tercelin

© Région Auvergne - Inventaire général du Patrimoine culturel, ADAGP

communication libre, reproduction soumise à autorisation



liste supplémentaire : ensemble de quatre chandeliers d'autel et d'une croix d'autel.

IVR83_20141500011NUCA

Auteur de l'illustration : Maryse Durin-Tercelin

© Région Auvergne - Inventaire général du Patrimoine culturel, ADAGP
communication libre, reproduction soumise à autorisation



Liste supplémentaire : croix d'autel à pied ovale.

IVR83_20141500024NUCA

Auteur de l'illustration : Maryse Durin-Tercelin

© Région Auvergne - Inventaire général du Patrimoine culturel, ADAGP
communication libre, reproduction soumise à autorisation



Liste supplémentaire : vase d'autel n°1, vase à fleurs et vase d'autel n°2

IVR83_20141500022NUCA

Auteur de l'illustration : Maryse Durin-Tercelin

© Région Auvergne - Inventaire général du Patrimoine culturel, ADAGP
communication libre, reproduction soumise à autorisation



Liste supplémentaire : croix de sacristie

IVR83_20141500025NUCA

Auteur de l'illustration : Maryse Durin-Tercelin

© Région Auvergne - Inventaire général du Patrimoine culturel, ADAGP
communication libre, reproduction soumise à autorisation



Liste supplémentaire : ensemble de deux bras de lumière.

IVR83_20141500021NUCA

Auteur de l'illustration : Maryse Durin-Tercelin

© Région Auvergne - Inventaire général du Patrimoine culturel, ADAGP

communication libre, reproduction soumise à autorisation



Liste supplémentaire : fragment de chandelier.

IVR83_20141500023NUCA

Auteur de l'illustration : Maryse Durin-Tercelin

© Région Auvergne - Inventaire général du Patrimoine culturel, ADAGP
communication libre, reproduction soumise à autorisation



Liste supplémentaire : ensemble de deux chandeliers à branches à 9 bougies.

IVR83_20141500012NUC

Auteur de l'illustration : Maryse Durin-Tercelin

© Région Auvergne - Inventaire général du Patrimoine culturel, ADAGP
communication libre, reproduction soumise à autorisation



Liste supplémentaire : ensemble de deux chandeliers à branches : 5 bougies.

IVR83_20141500009NUCA

Auteur de l'illustration : Maryse Durin-Tercelin

© Région Auvergne - Inventaire général du Patrimoine culturel, ADAGP
communication libre, reproduction soumise à autorisation



Liste supplémentaire : statuette : sainte Thérèse.

IVR83_20141500026NUCA

Auteur de l'illustration : Maryse Durin-Tercelin

© Région Auvergne - Inventaire général du Patrimoine culturel, ADAGP
communication libre, reproduction soumise à autorisation



Liste supplémentaire : socle circulaire endroit.

IVR83_20141500034NUCA

Auteur de l'illustration : Maryse Durin-Tercelin

© Région Auvergne - Inventaire général du Patrimoine culturel, ADAGP
communication libre, reproduction soumise à autorisation



Liste supplémentaire : socle circulaire.

IVR83_20141500033NUCA

Auteur de l'illustration : Maryse Durin-Tercelin

© Région Auvergne - Inventaire général du Patrimoine culturel, ADAGP
communication libre, reproduction soumise à autorisation



Liste supplémentaire : élément d'amortissement.

IVR83_20141500032NUCA

Auteur de l'illustration : Maryse Durin-Tercelin

© Région Auvergne - Inventaire général du Patrimoine culturel, ADAGP
communication libre, reproduction soumise à autorisation