



Lyon 1er  
Saint-Nizier  
25-37 rue Paul-Chenavard , rue Pléney , rue du Plâtre , rue Longue

## Ensemble d'édifices derrière façade

### Références du dossier

Numéro de dossier : IA69005972  
Date de l'enquête initiale : 2003  
Date(s) de rédaction : 2004  
Cadre de l'étude : inventaire topographique Inventaire de la Ville de Lyon  
Degré d'étude : monographié

### Désignation

Dénomination : ensemble d'édifices derrière façade  
Parties constituantes non étudiées : cour, boutique

### Compléments de localisation

Milieu d'implantation : en ville  
Références cadastrales : 1999. AV 40 à 46

### Historique

Ensemble de 7 immeubles occupant un îlot entier créé à l'occasion du percement de la rue Centrale (actuelle rue Paul-Chenavard). Quatre des anciennes constructions sont rachetées par l'architecte Benoît Poncet, promoteur du percement, et démolies en 1850. L'année suivante les nouveaux immeubles, dessinés par Benoît Poncet, sont suffisamment avancés pour faire l'objet d'une description par Joseph Bard. Ils ne sont cependant déclarés constructions nouvelles sur les matrices cadastrales qu'en 1854.

Période(s) principale(s) : 3e quart 19e siècle  
Dates : 1850 (daté par source)  
Auteur(s) de l'oeuvre : Benoît Poncet (architecte, attribution par source)  
Personne(s) liée(s) à l'histoire de l'oeuvre : Benoît Poncet (commanditaire)

### Description

Les façades sur la rue Paul-Chenavard sont en pierre de taille, contrairement aux autres qui sont en moellon enduit, et forment un tout ordonnancé. Les toits sont couverts en zinc, à l'exception du terrasson du 37 qui est en ardoise et des couvertures en verre des cages d'escalier, dont le volume saillant est tantôt en bâtière, tantôt en pavillon.

### Éléments descriptifs

Matériau(x) du gros-oeuvre, mise en oeuvre et revêtement : calcaire ; enduit ; pierre de taille ; moellon  
Matériau(x) de couverture : zinc en couverture, ardoise, verre en couverture  
Étage(s) ou vaisseau(x) : sous-sol, 4 étages carrés, étage de comble  
Élévations extérieures : élévation ordonnancée, élévation à travées  
Type(s) de couverture : toit à longs pans brisés ; toit en bâtière ; toit en pavillon ; croupe brisée

### Typologies et état de conservation

État de conservation : bon état

## Décor

Techniques : sculpture, ferronnerie

Représentations : ornement géométrique ; pilastre ; ordre dorique ; cercle ; pointe de diamant ; fronton ; entrelac ; ornement végétal ; losange ; chevron ; rinceau ; feston

Précision sur les représentations :

Le décor des 7 façades se répètent selon le rythme 4321234. Les deux façades extrêmes sont composées de pilastres superposés inspirés de l'ordre dorique, celle de l'axe est marquée par un décor sculpté plus marquant, en particulier des frises d'entrelacs surmontées de frontons au-dessus de certaines fenêtres. Les façades 2 présentent des baies à chambranles à chevron, les façades 3 des baies à simple chambranle à crossettes. Les garde-corps et les lambrequins en fonte sont ornés respectivement de rinceaux et de festons.

## Statut, intérêt et protection

Intérêt de l'œuvre : à signaler

Éléments remarquables : élévation

Statut de la propriété : propriété privée

## Présentation

Cet ensemble reçoit en 1851 les éloges de Joseph Bard : " Vous aurez beau appeler du nom de caserne la vaste maison de M. Poncet, dans la rue centrale, je la trouve la plus sage, la plus intelligente de toutes, d'une profilation sobre, mais harmonieuse, correcte et ferme, elle satisfait l'œil par ses conditions modérées de hauteur et par ses proportions. "

## Références documentaires

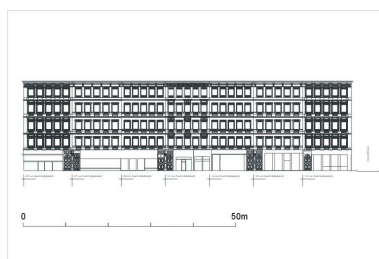
### Bibliographie

- **BARD, J. XIIIe bulletin monumental et liturgique de la ville de Lyon. Revue du Lyonnais, 1850**  
BARD, Joseph. **XIII<sup>e</sup> bulletin monumental et liturgique de la ville de Lyon. Revue du Lyonnais**, 1850, t. 1 nouvelle série, p. 167-184 ; 1851, t. 2, p. 93-120  
t. 2, p. 115
- **GAUTHIEZ, B. Lyon, entre Bellecour et Terreaux. Urbanisme et architecture au XIXe siècle**  
GAUTHIEZ, Bernard. **Lyon, entre Bellecour et Terreaux. Urbanisme et architecture au XIX<sup>e</sup> siècle.**  
Lyon : Editions lyonnaises d'Art et d'Histoire, 1999. 132 p. : ill.-plans ; 22 cm (Vues de quartiers)  
p. 47, 98

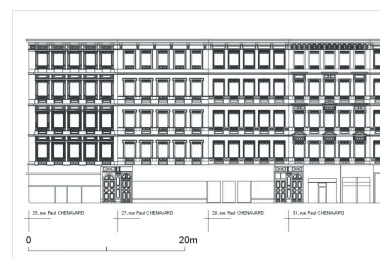
## Illustrations



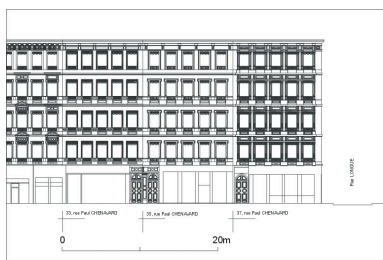
Plan-masse, d'après le système urbain de référence, version 1999  
Dess. Paul Cherblanc  
IVR82\_20056902741NUDA



Élévation des façades sur la rue Paul-Chenavard, d'après un relevé photogrammétrique  
par A. Bensaci, 2003  
Dess. Paul Cherblanc  
IVR82\_20056902800NUD



Élévation des façades sur la rue Paul-Chenavard, détail de la moitié gauche, d'après un relevé photogrammétrique  
par A. Bensaci, 2003  
Dess. Paul Cherblanc  
IVR82\_20056902803NUD



Elévation des façades sur la rue Paul-Chenavard, détail de la moitié droite, d'après un relevé photogrammétrique par A. Bensaci, 2003  
Dess. Paul Cherblanc  
IVR82\_20056902802NUD



Elévation des façades sur la rue Paul-Chenavard, détail des portes, d'après un relevé photogrammétrique par A. Bensaci, 2003  
Dess. Paul Cherblanc  
IVR82\_20056902808NUD



Vue générale sur la rue Paul-Chenavard  
Phot. Didier Gourbin  
IVR82\_20056901553NUCA



Détail de la façade axiale  
rue Paul-Chenavard  
Phot. Didier Gourbin  
IVR82\_20056901554NUC



Vue générale des élévations sur la rue Pléney  
Phot. Didier Gourbin  
IVR82\_20056901535NUC



Vue générale des toits  
Phot. Eric Dessert  
IVR82\_20056901768XA

## Dossiers liés

### Dossiers de synthèse :

Présentation de l'étude de la ville de Lyon (IA69000216) Rhône-Alpes, Rhône, Lyon

Présentation du quartier Saint-Nizier (IA69007056) Lyon, Saint-Nizier

### Oeuvre(s) contenue(s) :

#### Oeuvre(s) en rapport :

Immeuble (IA69005832) Rhône-Alpes, Rhône, Lyon 1er, Saint-Nizier, 35 rue Paul-Chenavard , 12 rue Pléney

Immeuble (IA69005835) Rhône-Alpes, Rhône, Lyon 1er, Saint-Nizier, 29 rue Paul-Chenavard , 6 rue Pléney

Immeuble (IA69005834) Rhône-Alpes, Rhône, Lyon 1er, Saint-Nizier, 31 rue Paul-Chenavard , 8 rue Pléney

Immeuble (IA69005831) Rhône-Alpes, Rhône, Lyon 1er, Saint-Nizier, 37 rue Paul-Chenavard , 17 rue Longue , 14 rue Pléney

Immeuble (IA69005837) Rhône-Alpes, Rhône, Lyon 1er, Saint-Nizier, 25 rue Paul-Chenavard , rue du Plâtre , 2 rue Pléney

Immeuble (IA69005833) Rhône-Alpes, Rhône, Lyon 1er, Saint-Nizier, 33 rue Paul-Chenavard , 10 rue Pléney

Immeuble (IA69005836) Rhône-Alpes, Rhône, Lyon 1er, Saint-Nizier, 27 rue Paul-Chenavard , 4 rue Pléney  
Rue Centrale et Saint-Pierre, actuellement rue de Brest et rue Paul-Chenavard (IA69005968) Rhône-Alpes, Rhône,  
Lyon 2e, Saint-Nizier, rue de Brest , rue de Paul-Chenavard

Auteur(s) du dossier : Bernard Ducouret

Copyright(s) : © Région Rhône-Alpes, Inventaire général du patrimoine culturel ; © Ville de Lyon



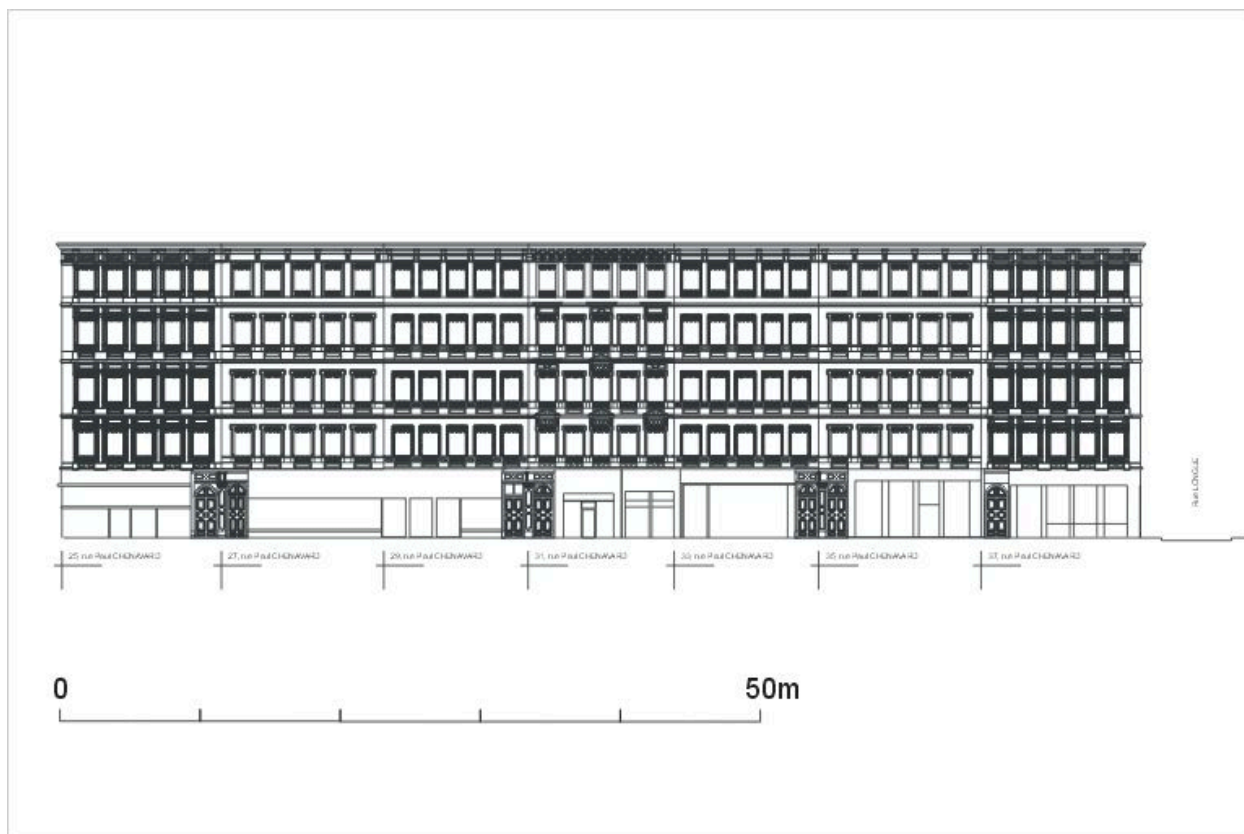
Plan-masse, d'après le système urbain de référence, version 1999

IVR82\_20056902741NUDA

Auteur de l'illustration : Paul Cherblanc

Technique de relevé : reprise de fond ;

© Région Rhône-Alpes, Inventaire général du patrimoine culturel ; © Ville de Lyon  
reproduction soumise à autorisation du titulaire des droits d'exploitation



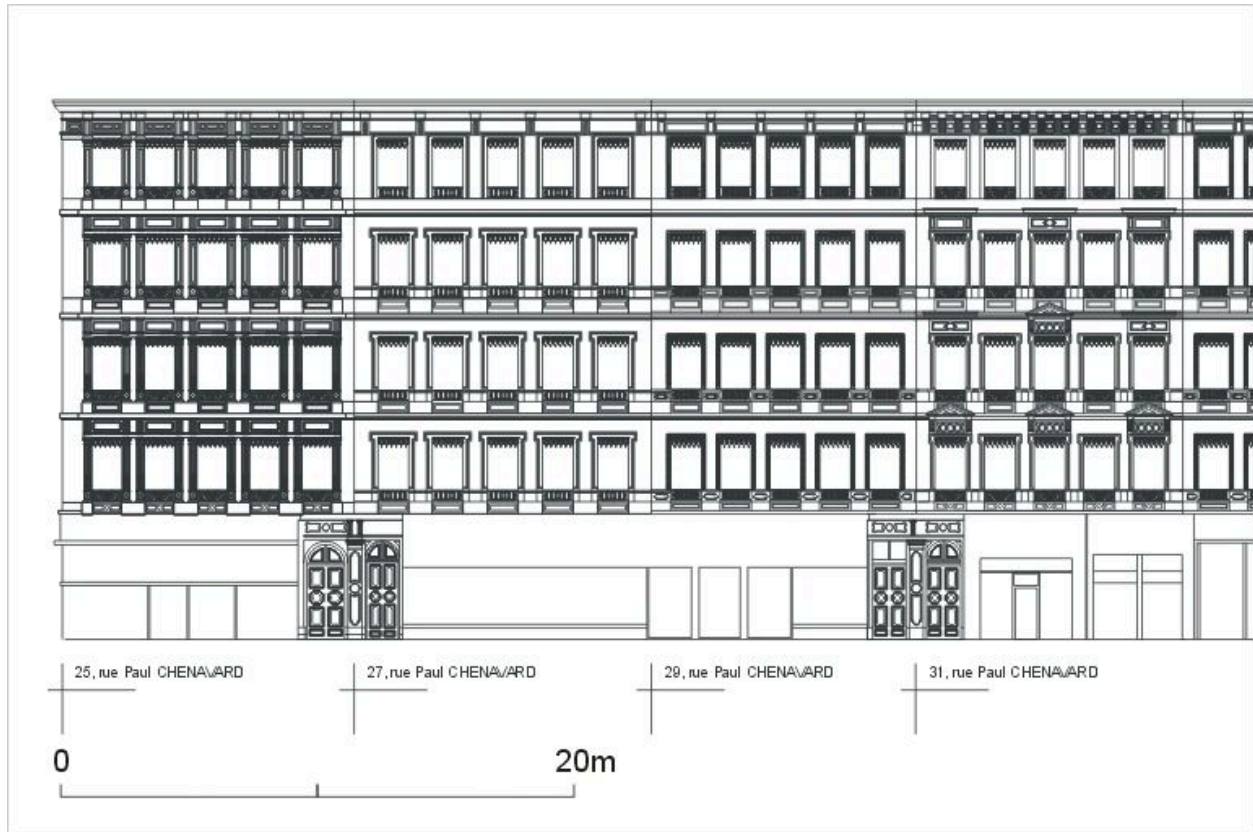
Elévation des façades sur la rue Paul-Chenavard, d'après un relevé photogrammétrique par A. Bensaci, 2003

IVR82\_20056902800NUD

Auteur de l'illustration : Paul Cherblanc

Technique de relevé : relevé photogrammétrique ; Échelle : 1 : 100

© Région Rhône-Alpes, Inventaire général du patrimoine culturel ; © Ville de Lyon  
reproduction soumise à autorisation du titulaire des droits d'exploitation



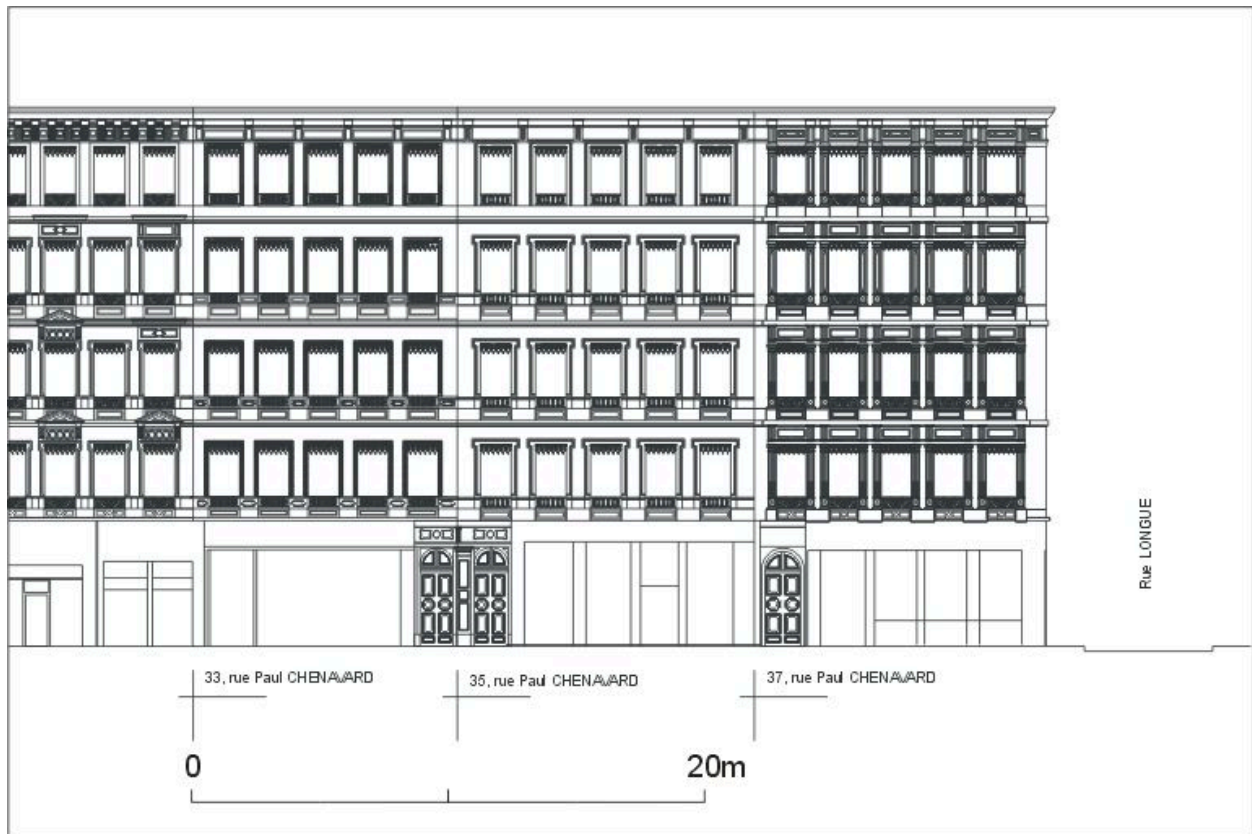
Elévation des façades sur la rue Paul-Chenavard, détail de la moitié gauche, d'après un relevé photogrammétrique par A. Bensaci, 2003

IVR82\_20056902803NUD

Auteur de l'illustration : Paul Cherblanc

Technique de relevé : relevé photogrammétrique ; Échelle : 1 : 100

© Région Rhône-Alpes, Inventaire général du patrimoine culturel ; © Ville de Lyon  
reproduction soumise à autorisation du titulaire des droits d'exploitation



Elévation des façades sur la rue Paul-Chenavard, détail de la moitié droite, d'après un relevé photogrammétrique par A. Bensaci, 2003

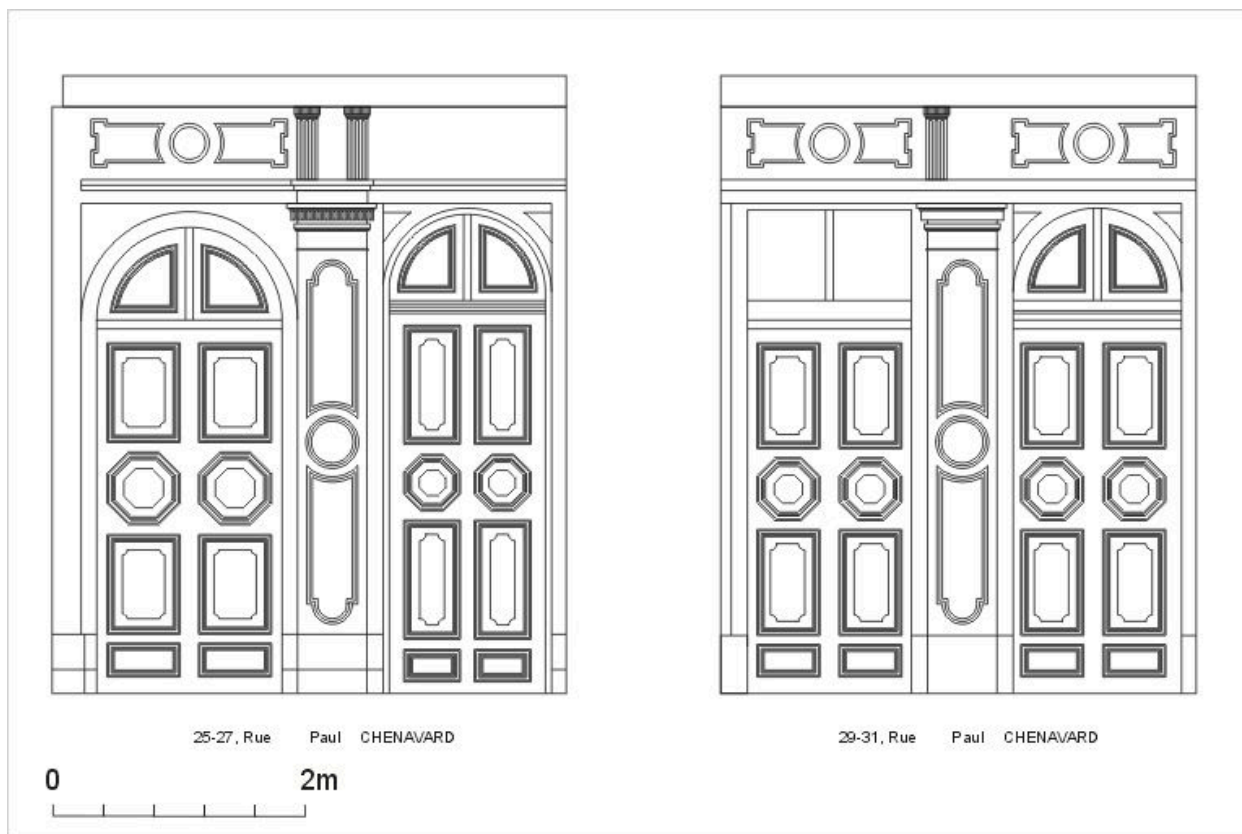
IVR82\_20056902802NUD

Auteur de l'illustration : Paul Cherblanc

Technique de relevé : relevé photogrammétrique ; Échelle : 1 : 100

© Région Rhône-Alpes, Inventaire général du patrimoine culturel ; © Ville de Lyon  
reproduction soumise à autorisation du titulaire des droits d'exploitation





Elévation des façades sur la rue Paul-Chenavard, détail des portes, d'après un relevé photogrammétrique par A. Bensaci, 2003

IVR82\_20056902808NUD

Auteur de l'illustration : Paul Cherblanc

Technique de relevé : relevé photogrammétrique ; Échelle : 1 : 20

© Région Rhône-Alpes, Inventaire général du patrimoine culturel ; © Ville de Lyon  
reproduction soumise à autorisation du titulaire des droits d'exploitation



Vue générale sur la rue Paul-Chenavard

IVR82\_20056901553NUCA

Auteur de l'illustration : Didier Gourbin

© Région Rhône-Alpes, Inventaire général du patrimoine culturel ; © Ville de Lyon  
reproduction soumise à autorisation du titulaire des droits d'exploitation



Détail de la façade axiale rue Paul-Chenavard

IVR82\_20056901554NUC

Auteur de l'illustration : Didier Gourbin

© Région Rhône-Alpes, Inventaire général du patrimoine culturel ; © Ville de Lyon  
reproduction soumise à autorisation du titulaire des droits d'exploitation



Vue générale des élévations sur la rue Pléney

IVR82\_20056901535NUC

Auteur de l'illustration : Didier Gourbin

© Région Rhône-Alpes, Inventaire général du patrimoine culturel ; © Ville de Lyon  
reproduction soumise à autorisation du titulaire des droits d'exploitation



Vue générale des toits

IVR82\_20056901768XA

Auteur de l'illustration : Eric Dessert

© Région Rhône-Alpes, Inventaire général du patrimoine culturel ; © Ville de Lyon  
reproduction soumise à autorisation du titulaire des droits d'exploitation