



Rhône-Alpes, Rhône
Villeurbanne
15 rue Louis-Malle

Machines à entrelacer, machine à bobiner, machine à contrôler la quantité de l'usine Dorures Louis Mathieu Industrie

Références du dossier

Numéro de dossier : IM69000291
Date de l'enquête initiale : 1999
Date(s) de rédaction : 1999
Cadre de l'étude : enquête thématique régionale Patrimoine industriel
Degré d'étude : étudié

Désignation

Dénomination : machine à entrelacer, machine à bobiner, machine à contrôler

Compléments de localisation

Milieu d'implantation : en ville
Emplacement dans l'édifice : dans l' atelier de guimperie au deuxième étage

Historique

Machines à guiper comprenant une machine à guiper RATTI (n°1) volumineuse type armoire plaque métallique : Michele Ratti Luino-Italia. 10 rouets de guimperie MÜLLER (n°2 à 5, 8, 9, 11, 12, 22, 23) plaque métallique Müller type SFU 10/NG - moteur ABM - Greffenberger, les rouets Müller n°11 et 12 servent pour les pièces de rechange pour les autres Müller. Les rouets n°13 à 17 sont non identifiés et ne sont plus en fonctionnement. les rouets n°6, 7 et 10 sont modifiés Mathieu (maison) non identifiés pour les deux premiers (sans plaque métallique) le n° 10 a une plaque moteur : AS triphase type AN 90 LV6/P UNELEC-90-Beaucourt-France. Quatre rouets TEMAS dit rouet T (n° 18, 19, 20, 21), plaque métallique : F. Winter TEMAS made in Germany Treuchtlingen. Un rouet "volette" pour le fil très fin type soie : il tourne doucement. Une table d'alimentaion textile pour les rouets est située en milieu d'atelier ainsi qu'un dévidoir de fil qui permet un contrôle des quantités.

Période(s) principale(s) : 2e quart 20e siècle
Auteur(s) de l'oeuvre : auteur inconnu

Description

Machines à entrelacer dites rouets de guimperie : elles enroulent le métal sur une trame textile. Machine à bobiner : prépare les bobines des rouets. Machine à contrôler la quantité dite dévidoir de fil mesure et pèse des échantillons de fils. machines à entrelacer (22) ; machine à bobiner ; machine à contrôler la quantité

Éléments descriptifs

Catégorie(s) technique(s) : industrie textile
Éléments structurels, forme, fonctionnement : fonctions successives

Matériaux : métal

Mesures :
l = 7 ; h = 1,5

État de conservation

en état de marche

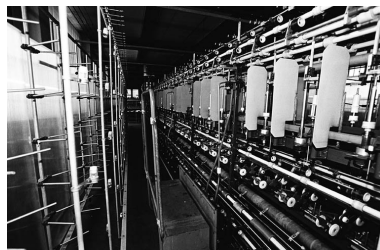
Statut, intérêt et protection

Statut de la propriété : propriété privée

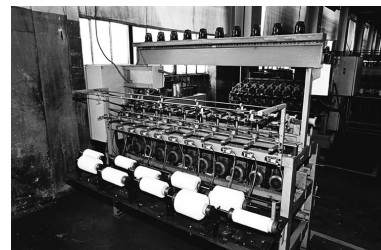
Illustrations



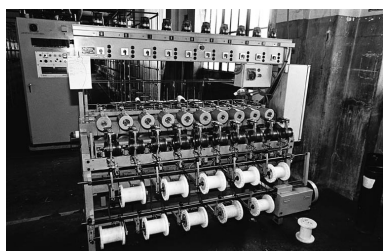
Vue générale du rouet de marque Ratti, type armoire
Phot. Patrick Ageneau
IVR82_19996900784Z



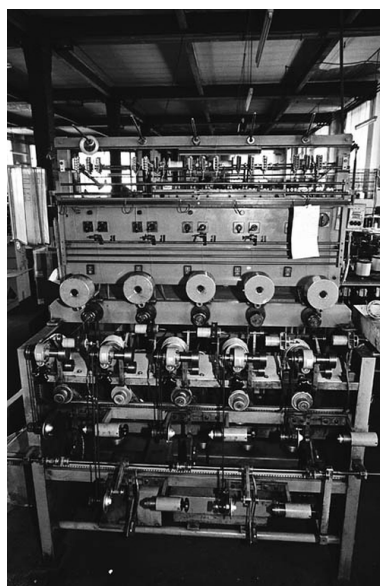
Rouet Ratti, détail intérieur machine
Phot. Patrick Ageneau
IVR82_19996900785Z



Rouet Müller vue arrière
Phot. Patrick Ageneau
IVR82_19996900786Z



Rouet Müller, vue avant
Phot. Patrick Ageneau
IVR82_19996900787Z



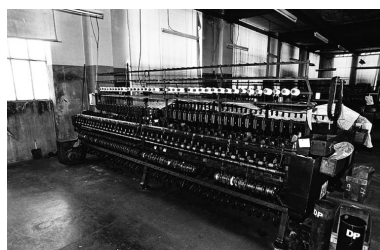
Rouet de marque Temas
Phot. Patrick Ageneau
IVR82_19996900788Z



Rouet volette, pour fil très fin (type soie), le rouet tourne très lentement
Phot. Patrick Ageneau
IVR82_19996900789Z



Rouet non identifié modifié Mathieu
Phot. Patrick Ageneau
IVR82_19996900790Z



Rouet non identifié
Phot. Patrick Ageneau
IVR82_19996900791Z



Rouet AS-Unelec
Phot. Patrick Ageneau
IVR82_19996900792Z



Table d'alimentation textile des rouets

Phot. Patrick Ageneau

IVR82_19996900793Z

Dossiers liés

Oeuvre(s) contenue(s) :

Oeuvre(s) en rapport :

Usine de traitement de surface des métaux, filature, tissage, passementerie dite Dorures Louis Mathieu puis Dorures Louis Mathieu Industrie (DLMI) (IA69000002) Rhône-Alpes, Rhône, Villeurbanne, 15 rue Louis-Malle , rue Son-Tay , rue Louis-Guérin , rue Chaplin

Auteur(s) du dossier : Nadine Halitim-Dubois

Copyright(s) : © Région Rhône-Alpes, Inventaire général du patrimoine culturel ; © Ville de Lyon

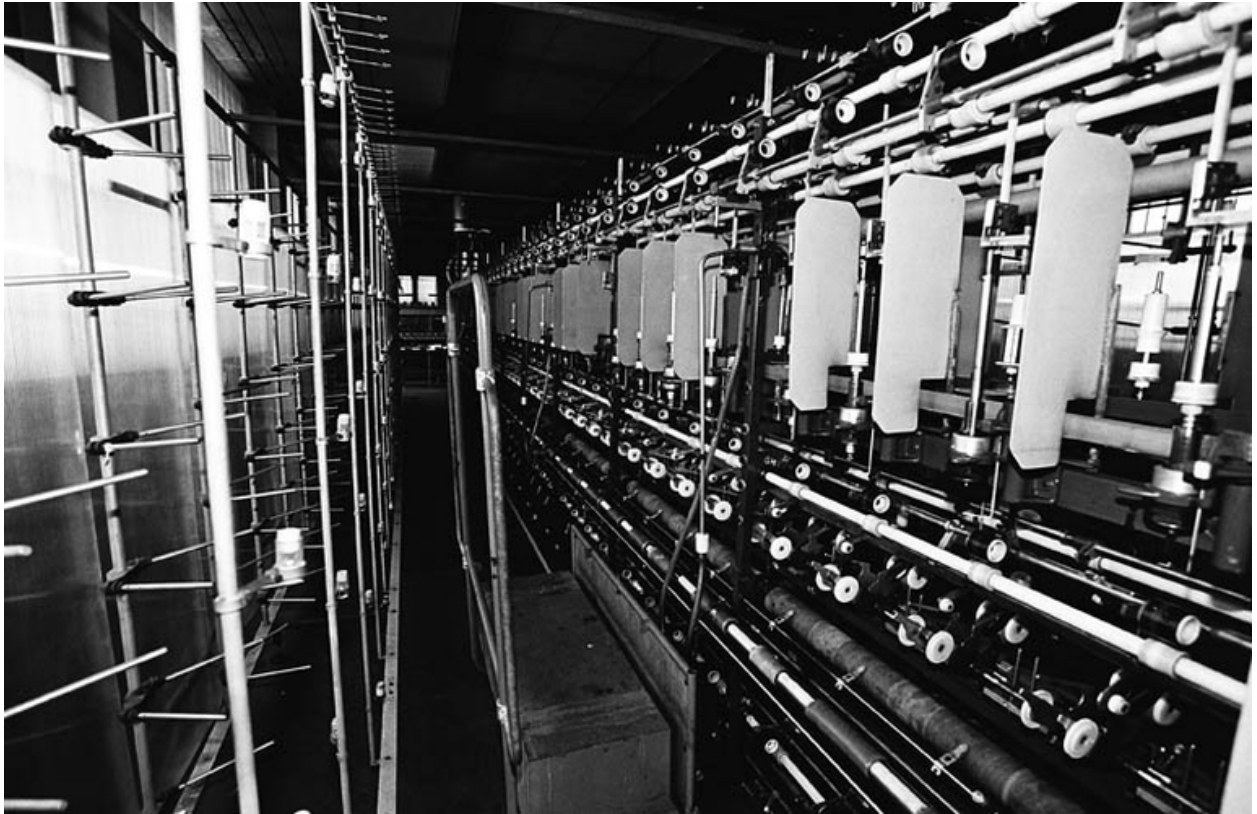


Vue générale du rouet de marque Ratti, type armoire

IVR82_19996900784Z

Auteur de l'illustration : Patrick Agneau

© Région Rhône-Alpes, Inventaire général du patrimoine culturel ; © Ville de Lyon
reproduction soumise à autorisation du titulaire des droits d'exploitation

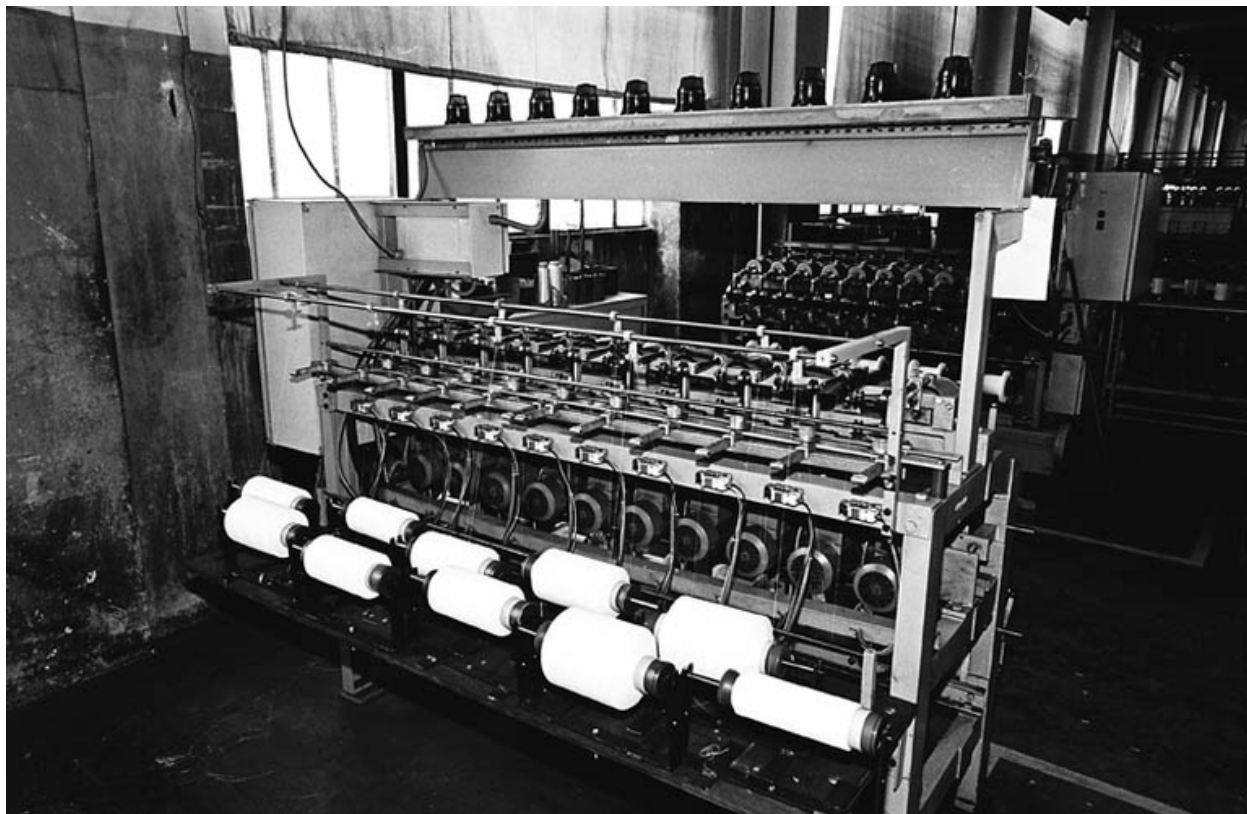


Rouet Ratti, détail intérieur machine

IVR82_19996900785Z

Auteur de l'illustration : Patrick Agneau

© Région Rhône-Alpes, Inventaire général du patrimoine culturel ; © Ville de Lyon
reproduction soumise à autorisation du titulaire des droits d'exploitation

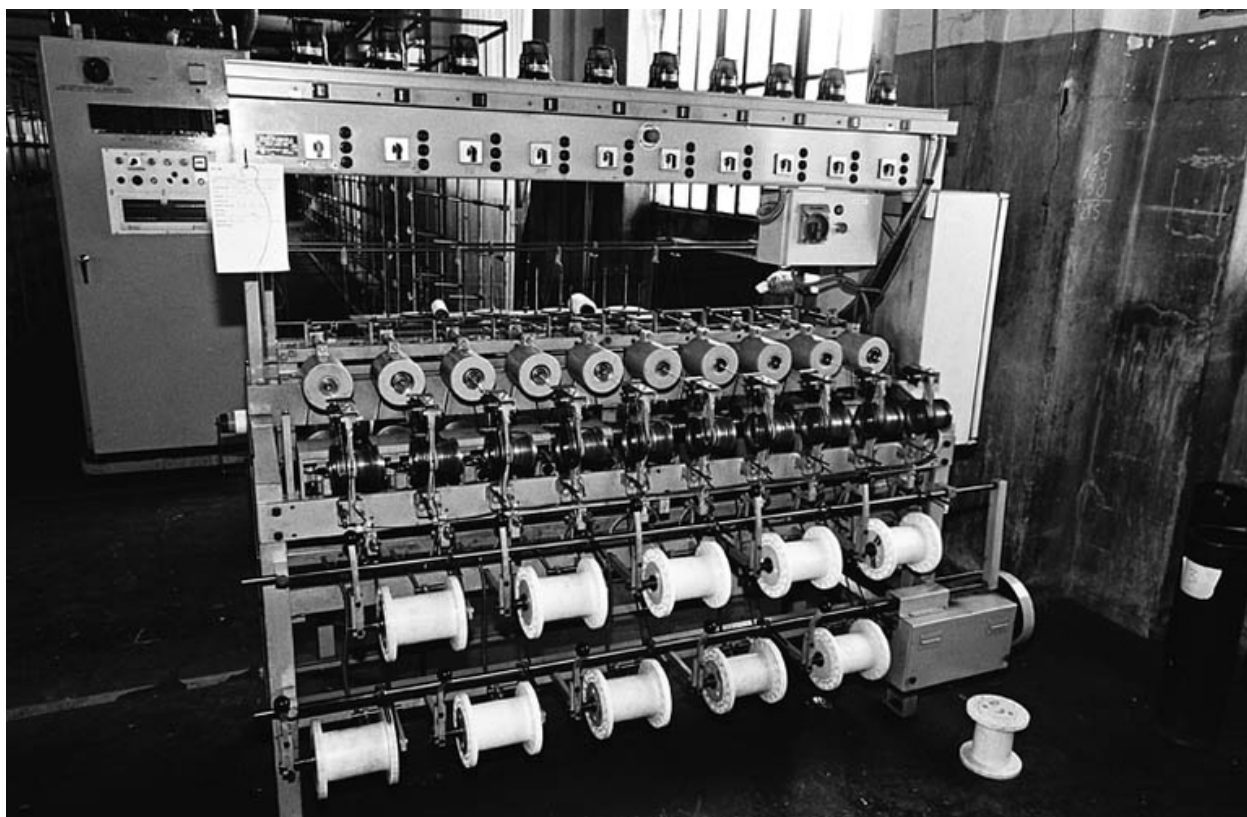


Rouet Müller vue arrière

IVR82_19996900786Z

Auteur de l'illustration : Patrick Agneau

© Région Rhône-Alpes, Inventaire général du patrimoine culturel ; © Ville de Lyon
reproduction soumise à autorisation du titulaire des droits d'exploitation

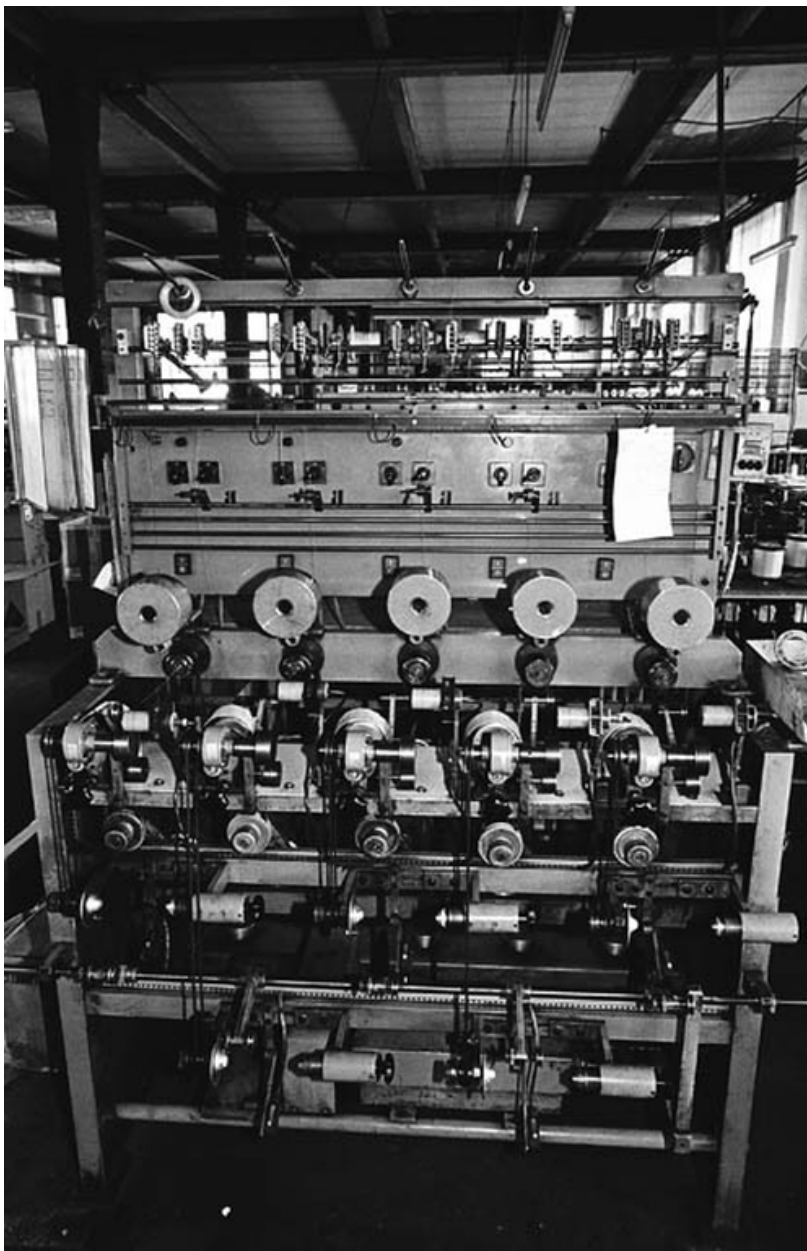


Rouet Müller, vue avant

IVR82_19996900787Z

Auteur de l'illustration : Patrick Agneau

© Région Rhône-Alpes, Inventaire général du patrimoine culturel ; © Ville de Lyon
reproduction soumise à autorisation du titulaire des droits d'exploitation



Rouet de marque Temas

IVR82_19996900788Z

Auteur de l'illustration : Patrick Ageneau

© Région Rhône-Alpes, Inventaire général du patrimoine culturel ; © Ville de Lyon
reproduction soumise à autorisation du titulaire des droits d'exploitation



Rouet volette, pour fil très fin (type soie), le rouet tourne très lentement

IVR82_19996900789Z

Auteur de l'illustration : Patrick Agneau

© Région Rhône-Alpes, Inventaire général du patrimoine culturel ; © Ville de Lyon
reproduction soumise à autorisation du titulaire des droits d'exploitation

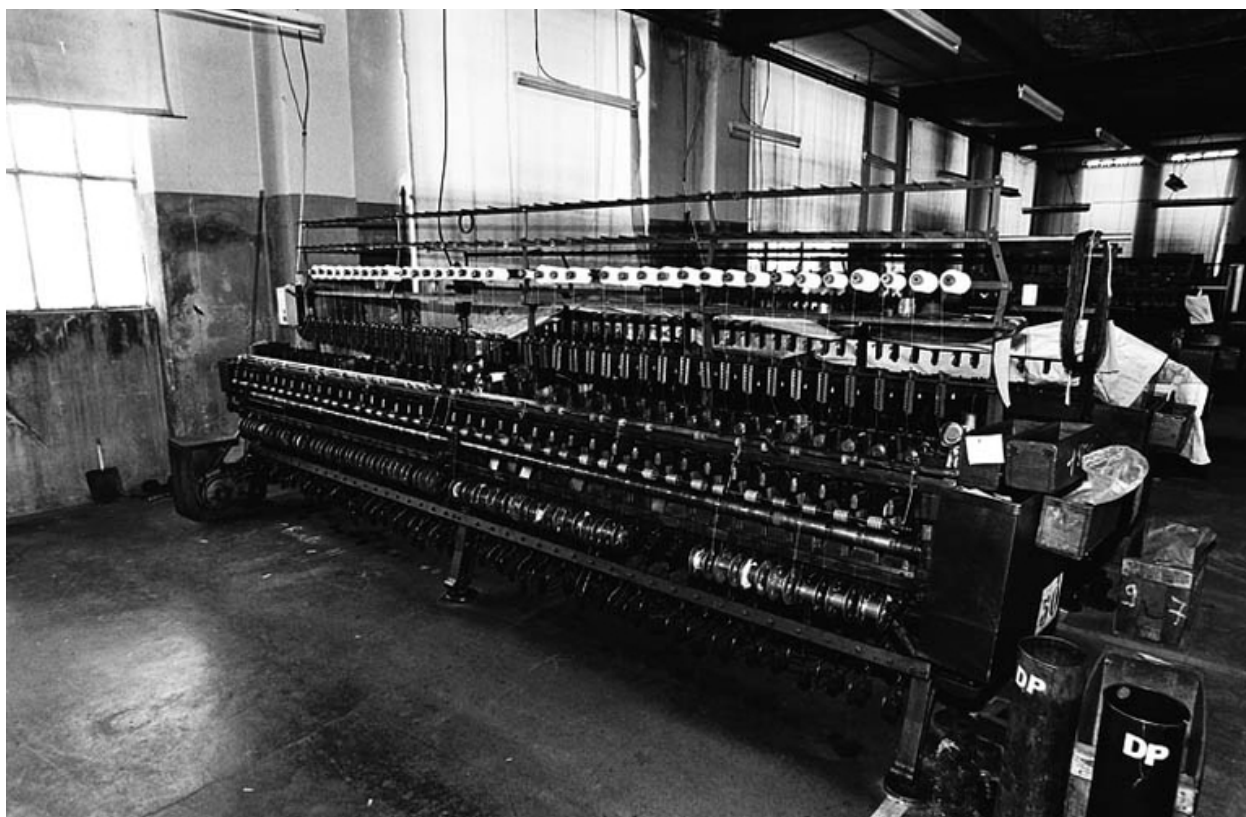


Rouet non identifié modifié Mathieu

IVR82_19996900790Z

Auteur de l'illustration : Patrick Agneau

© Région Rhône-Alpes, Inventaire général du patrimoine culturel ; © Ville de Lyon
reproduction soumise à autorisation du titulaire des droits d'exploitation

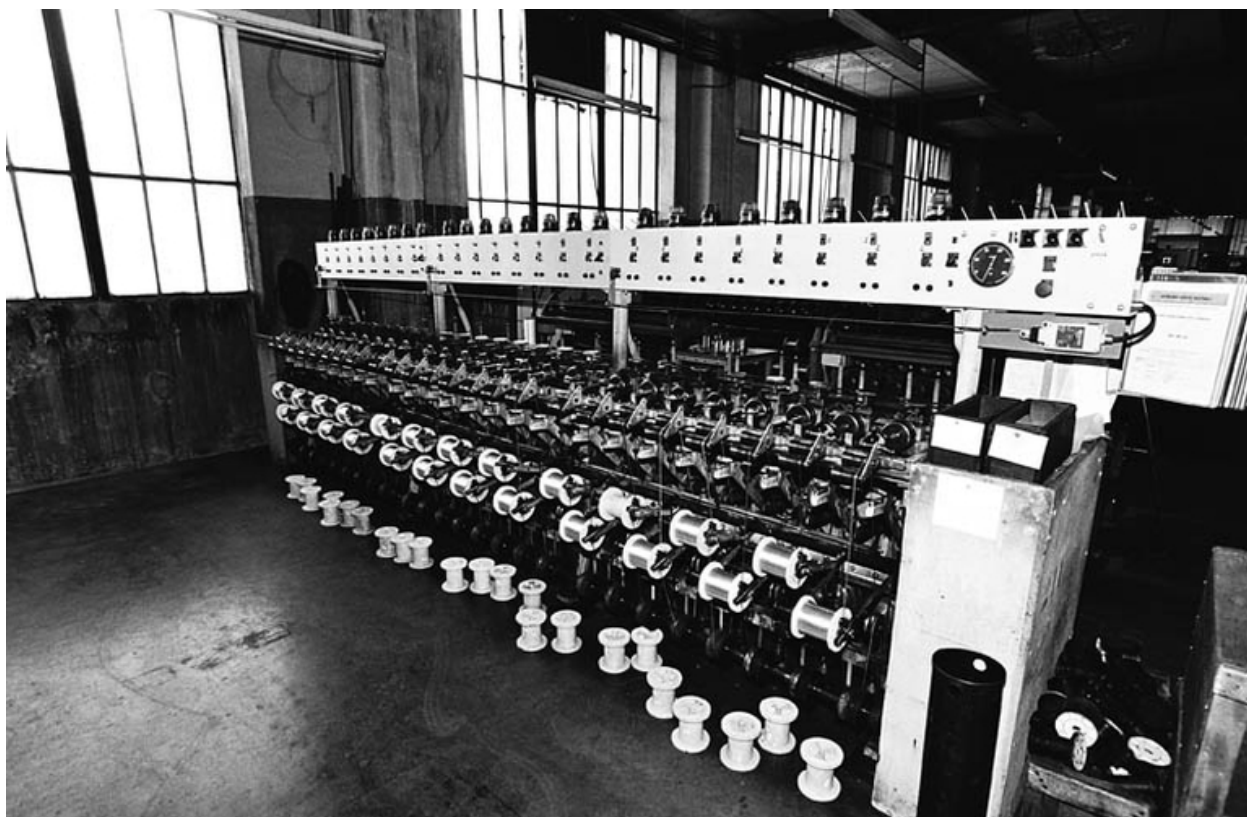


Rouet non identifié

IVR82_19996900791Z

Auteur de l'illustration : Patrick Agneau

© Région Rhône-Alpes, Inventaire général du patrimoine culturel ; © Ville de Lyon
reproduction soumise à autorisation du titulaire des droits d'exploitation



Rouet AS-Unelec

IVR82_19996900792Z

Auteur de l'illustration : Patrick Agneau

© Région Rhône-Alpes, Inventaire général du patrimoine culturel ; © Ville de Lyon
reproduction soumise à autorisation du titulaire des droits d'exploitation



Table d'alimentation textile des rouets

IVR82_19996900793Z

Auteur de l'illustration : Patrick Agneau

© Région Rhône-Alpes, Inventaire général du patrimoine culturel ; © Ville de Lyon
reproduction soumise à autorisation du titulaire des droits d'exploitation