



Auvergne, Puy-de-Dôme
Randan
place Adélaïde d'Orléans

Lampe à pétrole n° 11

Références du dossier

Numéro de dossier : IM63007602

Date de l'enquête initiale : 2000

Date(s) de rédaction : 2022

Cadre de l'étude : opération ponctuelle Inventaire du fonds mobilier du domaine royal de Randan

Degré d'étude : étudié

Désignation

Dénomination : lampe

Précision sur la dénomination : lampes à pétrole

Compléments de localisation

Milieu d'implantation : en village

Historique

Période(s) principale(s) : 19e siècle

Auteur(s) de l'oeuvre : Hinks's Benetfink and C°

Description

Lampe à pétrole, sur une base carrée à trois degrés surmontée d'un piédestal et d'une colonne cannelée en bronze doré. Le réservoir est un globe en verre, taillé à facettes.

Éléments descriptifs

Catégorie(s) technique(s) : bronze d'art, verrerie

Matériaux : bronze fondu, ciselé, doré ; verre soufflé, taillé

Mesures : h : 65,5 cmla : 16 cmpr : 16 cm

Inscriptions & marques : marque d'auteur (imprimé, sur l'oeuvre), marque d'auteur (gravé, sur l'oeuvre), inscription concernant le lieu d'exécution (gravé, sur l'oeuvre)

Précisions et transcriptions :

Inscription sur le bouton : HINKS'S BENETFINK & C° / N°.2. / DUPLEX ; marque d'auteur, sur la partie en bronze : HINKS & SON'S PATENT ; marque concernant le lieu d'exécution, sur le bouton : LONDON

Statut, intérêt et protection

Intérêt de l'oeuvre : à signaler

Protections : 07/02/1991

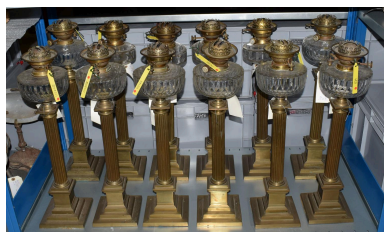
Statut de la propriété : propriété de la région

Données complémentaires

F-MDT-Randan

Numéro d'inventaire	429 (1)
NCVENT	207 (2) ; 234 (2) ; 392 (4) ; 429 ; 425

Illustrations



Vue générale
Phot. Clara Goniaux
IVR84_20226302737NUC4A

Dossiers liés

Est partie constituante de : Ensemble de lampes à pétrole (12) (IM63004326) Auvergne, Puy-de-Dôme, Randan, place Adélaïde d'Orléans

Auteur(s) du dossier : Vincent Rigau, Jean-Yves Bardy, Nathalie Buysens

Copyright(s) : © Région Auvergne-Rhône-Alpes, Inventaire général du patrimoine culturel ; © Centre des monuments nationaux



Vue générale

IVR84_20226302737NUC4A

Auteur de l'illustration : Clara Goniaux

© Région Auvergne-Rhône-Alpes, Inventaire général du patrimoine culturel
communication libre, reproduction soumise à autorisation