



Rhône-Alpes, Savoie
Aix-les-Bains
Les Coteaux
10 route de Pugny

École maternelle, dite école maternelle de Boncelin

Références du dossier

Numéro de dossier : IA73002254
Date de l'enquête initiale : 2014
Date(s) de rédaction : 2014
Cadre de l'étude : inventaire topographique Inventaire de la Ville d'Aix-les-Bains
Degré d'étude : monographié

Désignation

Dénomination : école maternelle
Appellation : Boncelin

Compléments de localisation

Milieu d'implantation : en écart
Références cadastrales : 1879, D, 940-941 ; 2004, BZ, 424

Historique

L'ensemble dans lequel se situe aujourd'hui l'école maternelle de Boncelin a été construit en 1956 suite à la décision d'agrandissement de l'établissement scolaire de Boncelin (voir dossier [Groupe scolaire de Boncelin](#)) (Délibération du conseil municipal, 12 juin 1956).

Les plans du nouvel édifice, destiné à accueillir deux classes supplémentaires ainsi qu'un préau, sont dessinés par l'architecte de la Ville, Georges Noiray (AC Aix-les-Bains. 4 M 21).

Aujourd'hui, ce bâtiment abrite une classe de primaire, les classes maternelles ainsi qu'une salle de motricité.

Période(s) principale(s) : 3e quart 20e siècle ()

Dates : 1956 (daté par source)

Auteur(s) de l'oeuvre : Georges Noiray (architecte communal, attribution par source), Frédéric Pilotaz (entrepreneur de maçonnerie, attribution par source)

Description

L'ensemble qui abrite l'école maternelle de Boncelin prend place au nord de la cour paysagère, à l'entrée du groupe scolaire. Il se compose de deux édifices attenants disposés en long.

Le premier édifice, construit en béton, est constitué de deux corps de bâtiments disposés en équerre, présentant un mur-pignon, coiffé d'un toit à deux versants, et un mur-gouttereau, abrité par un toit à deux versants et à croupe. Il compte un rez-de-chaussée et un étage carré. Trois travées divisent le mur-pignon dont le rez-de-chaussée est percé d'un triplet formé d'une porte d'entrée encadrée de deux baies. Cette partie abrite au rez-de-chaussée le bureau du directeur et une salle de classe de primaire au premier étage. Le mur-gouttereau est percé au premier étage de deux groupes de cinq fenêtres tandis que le rez-de-chaussée est ajouré de deux grandes portes. Les classes de l'école maternelle sont logées dans cette partie.

Un second édifice, attaché à l'élévation latérale est, et situé en retrait, complète l'ensemble. Il prend place sur le terre-plein et ne comprend qu'un unique rez-de-chaussée placé au même niveau que l'étage carré du premier édifice. Il est construit en béton et couvert d'un toit en terrasse formant avant-toit. L'élévation sur cour étant entièrement ajourée de baies, ce sont des piliers qui assurent la solidité de l'ensemble. Ce bâtiment abrite une salle de jeux et de gymnastique.

Éléments descriptifs

Matériau(x) du gros-oeuvre, mise en oeuvre et revêtement : béton enduit

Matériau(x) de couverture : tuile mécanique, ciment en couverture

Étage(s) ou vaisseau(x) : rez-de-chaussée, 1 étage carré

Type(s) de couverture : toit à deux pans, croupe ; toit à deux pans ; terrasse

Escaliers : escalier dans-oeuvre

Statut, intérêt et protection

Statut de la propriété : propriété de la commune

Références documentaires

Documents d'archive

- **AC Aix-les-Bains. 1 D. Registre des délibérations du conseil municipal.**
AC Aix-les-Bains. 1 D. **Registre des délibérations conseil municipal.**
AC Aix-les-Bains : 1 D
- **AC Aix-les-Bains. 4 M 7. 1954-1956. Dossier Groupe scolaire de Boncelin.**
AC Aix-les-Bains. 4 M 7. **Dossier Groupe scolaire de Boncelin, 1954-1956.**
AC Aix-les-Bains : 4 M 7
- **AC Aix-les-Bains. 4 M 21. 1956-1972. Dossier Groupe scolaire de Saint-Simond.**
AC Aix-les-Bains. 4 M 21. **Dossier Groupe scolaire de Saint-Simond, 1956-1972.**
AC Aix-les-Bains : 4 M 21

Documents figurés

- **AC Aix-les-Bains. 4 M 7. 1956. Extension du groupe scolaire de Boncelin. Plan du rez-de-chaussée. Façade sud. 1.**
Ville d'Aix-les-Bains. Extension du groupe scolaire de Boncelin. Plan du rez-de-chaussée. Façade sud. 1 / Noiray G., architecte. Aix-les-Bains, 1956. Ech. 1 : 100. 1 tirage de plan ; 55 x 89 cm (AC Aix-les-Bains. 4 M 7)
AC Aix-les-Bains : 4 M 7
- **AC Aix-les-Bains. 4 M 7. 1956. Extension du groupe scolaire de Boncelin. Façades est et nord. Plan sous-sol. Plan toiture. 2.**
Ville d'Aix-les-Bains. Extension du groupe scolaire de Boncelin. Façades est et nord. Plan sous-sol. Plan **toiture. 2 /** Noiray G., architecte. Aix-les-Bains, 1956. Ech. 1 : 100. 1 tirage de plan ; 55, 5 x 93, 5 cm (AC Aix-les-Bains. 4 M 7)
AC Aix-les-Bains : 4 M 7
- **AC Aix-les-Bains. 4 M 7. 1956. Extension du groupe scolaire de Boncelin. Détails galerie. Coupes. 3.**
Ville d'Aix-les-Bains. Extension du groupe scolaire de Boncelin. Détails galerie. Coupes. 3 / Noiray G., architecte. Aix-les-Bains, 1956. Ech. 1 : 50. 1 tirage de plan ; 60 x 97, 5 cm (AC Aix-les-Bains. 4 M 7)
AC Aix-les-Bains : 4 M 7

Annexe 1

ANNEXE 1 Liste des adjudicataires des travaux entrepris en 1956

ANNEXE 1

Liste des adjudicataires des travaux entrepris en 1956

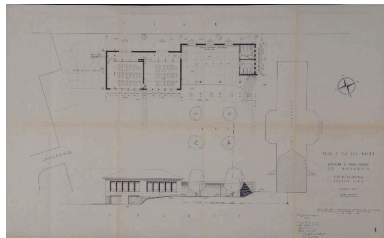
(AC Aix-les-Bains. 4 M 7)

Maçonnerie, terrassements, canalisations: Frédéric Pilotaz, entrepreneur à Aix-les-Bains

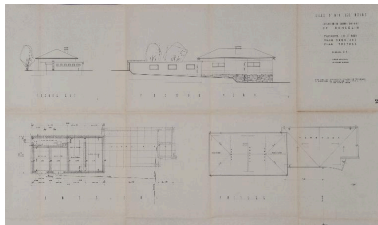
Charpente et couverture: René Mièvre, entrepreneur à Alby-sur-Chéran

Plomberie, sanitaire, zinguerie: Jean Picchiottino, entrepreneur à Aix-les-Bains-
Plâtrerie, peinture: Marius Triquet, entrepreneur à Aix-les-Bains
Electricité: Benoît Mazzega, entrepreneur à Aix-les-Bains
Vitrerie: société La Miroiterie Aixoises, à Aix-les-Bains
Serrurerie, charpente métallique: Entreprise Devaux et Fillard, à Aix-les-Bains
Chauffage central: André Viglino, entrepreneur à Aix-les-Bains
Serrurerie, quincaillerie: Pierre Triquet, entrepreneur à Aix-les-Bains

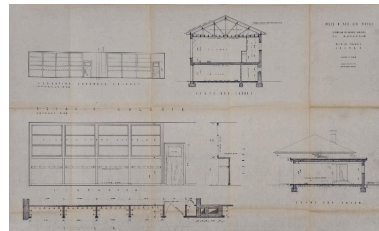
Illustrations



Plan du rez-de-chaussée
et façade sud, 1956
Repro. Denys Harreau
IVR82_20147301087NUCB



Plans et façades, 1956
Repro. Denys Harreau
IVR82_20147301086NUCB



Coupes, 1956
Repro. Denys Harreau
IVR82_20147301085NUCB



Vue d'ensemble
depuis l'école primaire
Phot. Denys Harreau
IVR82_20157300011NUCA



Vue d'ensemble depuis la cour
Phot. Denys Harreau
IVR82_20157300018NUCA



Retraits successifs des
trois corps de bâtiments
Phot. Denys Harreau
IVR82_20157300021NUCA

Dossiers liés

Est partie constituante de : Groupe scolaire, dit groupe scolaire de Boncelin (IA73002255) Aix-les-Bains, Les Coteaux, 10 route de Pugny

Dossiers de synthèse :

Généralités (IA73001081) Rhône-Alpes, Savoie, Aix-les-Bains

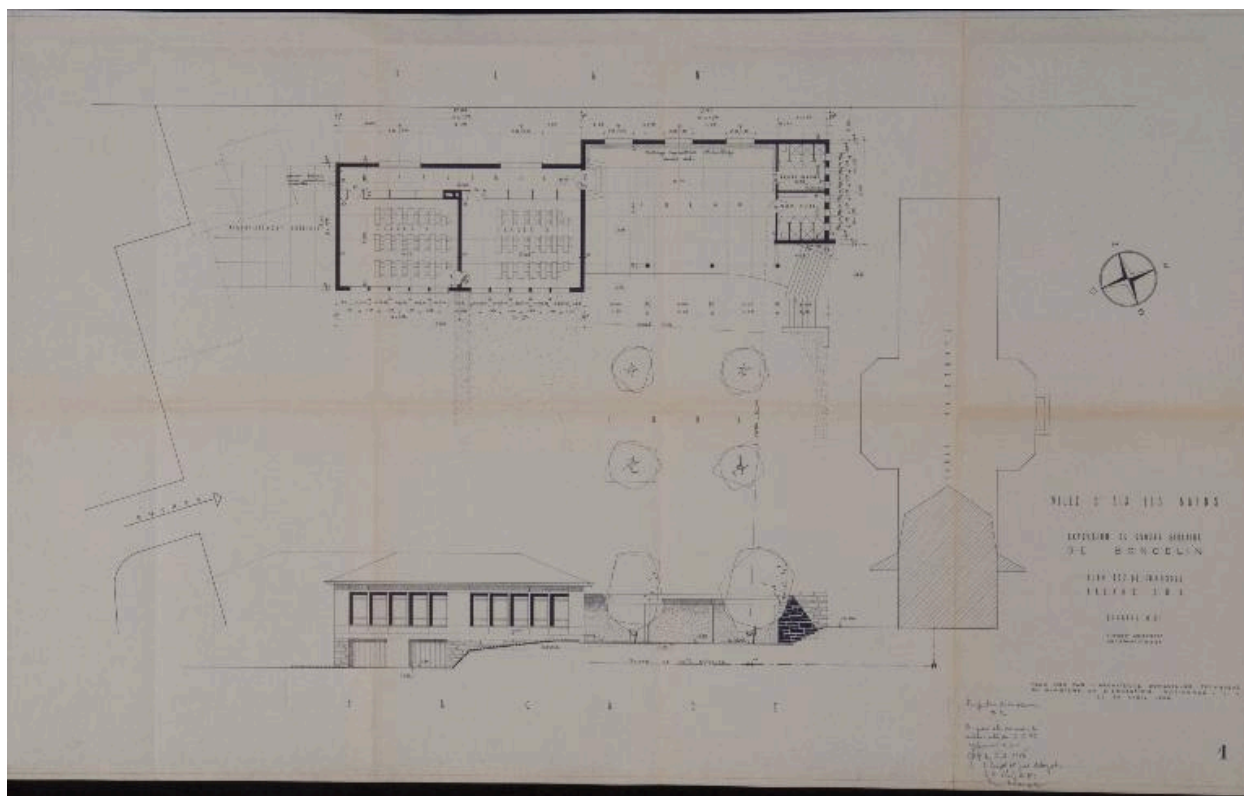
Oeuvre(s) contenue(s) :

Oeuvre(s) en rapport :

Secteur urbain, les Coteaux (IA73001422) Rhône-Alpes, Savoie, Aix-les-Bains

Auteur(s) du dossier : Elsa Belle, Philippe Gras

Copyright(s) : © Région Rhône-Alpes, Inventaire général du patrimoine culturel ; © Ville d'Aix-les-Bains



Plan du rez-de-chaussée et façade sud, 1956

Référence du document reproduit :

- **AC Aix-les-Bains. 4 M 7. 1956. Extension du groupe scolaire de Boncelin. Plan du rez-de-chaussée. Façade sud. 1.**
Ville d'Aix-les-Bains. Extension du groupe scolaire de Boncelin. Plan du rez-de-chaussée. Façade sud. 1 /
Noiray G., architecte. Aix-les-Bains, 1956. Ech. 1 : 100. 1 tirage de plan ; 55 x 89 cm (AC Aix-les-Bains. 4 M 7)
AC Aix-les-Bains : 4 M 7

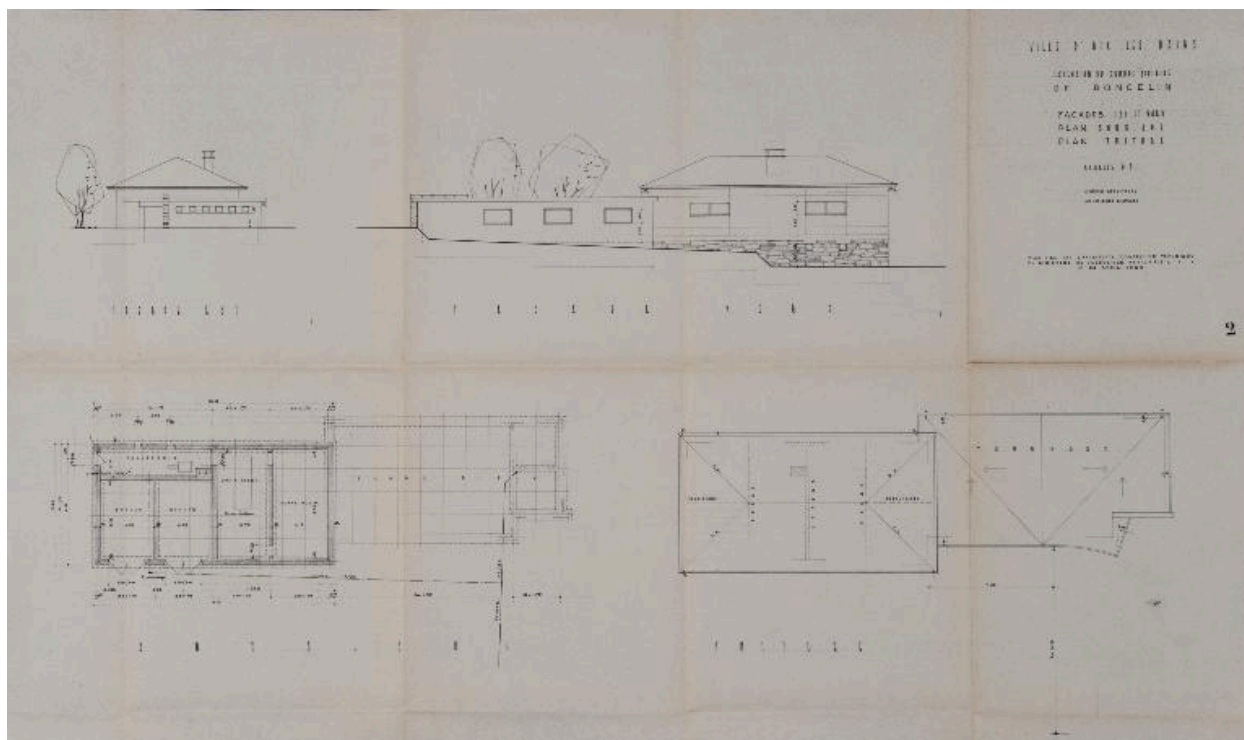
IVR82_20147301087NUCB

Auteur de l'illustration (reproduction) : Denys Harreau

Date de prise de vue : 2014

© Archives municipales d'Aix-les-Bains

reproduction soumise à autorisation du titulaire des droits d'exploitation



Plans et façades, 1956

Référence du document reproduit :

- **AC Aix-les-Bains. 4 M 7. 1956. Extension du groupe scolaire de Boncelin. Façades est et nord. Plan sous-sol. Plan toiture. 2.**
Ville d'Aix-les-Bains. Extension du groupe scolaire de Boncelin. Façades est et nord. Plan sous-sol. Plan toiture. 2 / Noiray G., architecte. Aix-les-Bains, 1956. Ech. 1 : 100. 1 tirage de plan ; 55,5 x 93,5 cm (AC Aix-les-Bains. 4 M 7)
AC Aix-les-Bains : 4 M 7

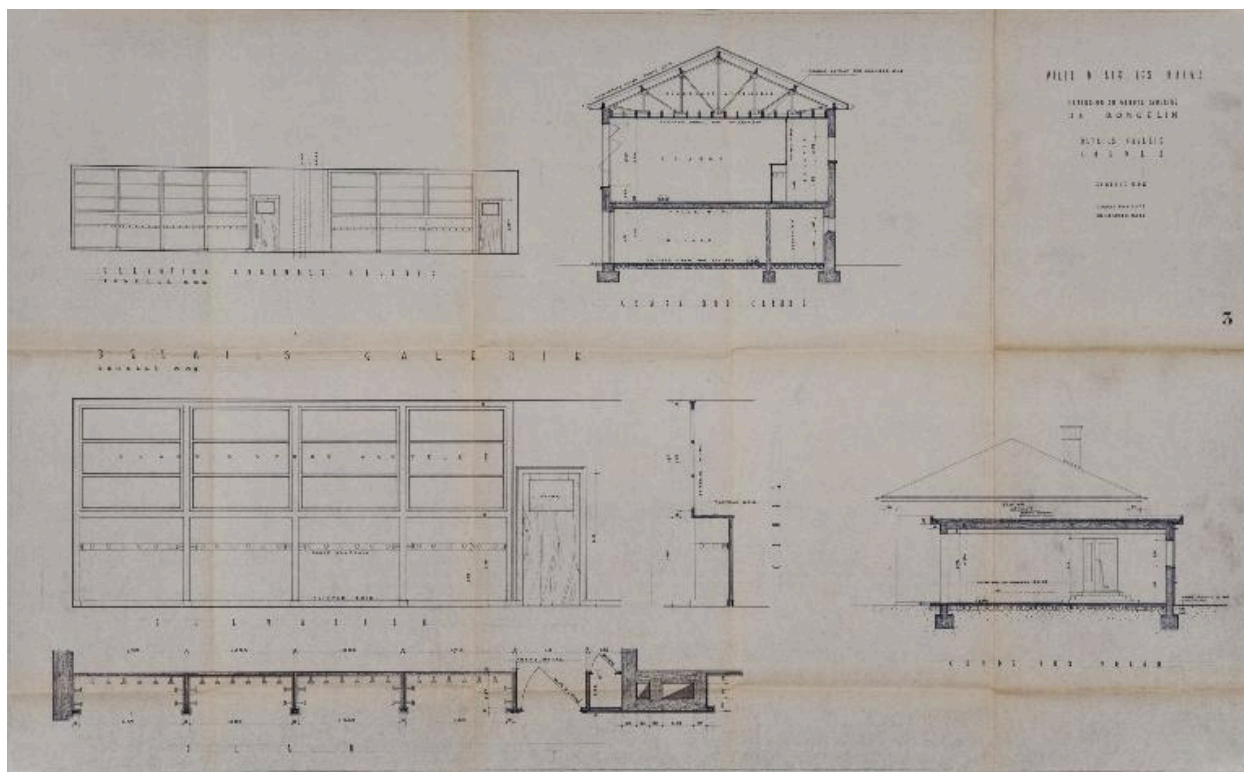
IVR82_20147301086NUCB

Auteur de l'illustration (reproduction) : Denys Harreau

Date de prise de vue : 2014

© Archives municipales d'Aix-les-Bains

reproduction soumise à autorisation du titulaire des droits d'exploitation



Coupes, 1956

Référence du document reproduit :

- **AC Aix-les-Bains. 4 M 7. 1956. Extension du groupe scolaire de Boncelin. Détails galerie. Coupes. 3.**
Ville d'Aix-les-Bains. Extension du groupe scolaire de Boncelin. Détails galerie. Coupes. 3 / Noiray G., architecte. Aix-les-Bains, 1956. Ech. 1 : 50. 1 tirage de plan ; 60 x 97, 5 cm (AC Aix-les-Bains. 4 M 7)
AC Aix-les-Bains : 4 M 7

IVR82_20147301085NUCB

Auteur de l'illustration (reproduction) : Denys Harreau

Date de prise de vue : 2014

© Archives municipales d'Aix-les-Bains

reproduction soumise à autorisation du titulaire des droits d'exploitation



Vue d'ensemble depuis l'école primaire

IVR82_20157300011NUCA

Auteur de l'illustration : Denys Harreau

Date de prise de vue : 2014

© Région Rhône-Alpes, Inventaire général du patrimoine culturel ; © Ville d'Aix-les-Bains
reproduction soumise à autorisation du titulaire des droits d'exploitation



Vue d'ensemble depuis la cour

IVR82_20157300018NUCA

Auteur de l'illustration : Denys Harreau

Date de prise de vue : 2014

© Région Rhône-Alpes, Inventaire général du patrimoine culturel ; © Ville d'Aix-les-Bains
reproduction soumise à autorisation du titulaire des droits d'exploitation



Retraits successifs des trois corps de bâtiments

IVR82_20157300021NUCA

Auteur de l'illustration : Denys Harreau

Date de prise de vue : 2014

© Région Rhône-Alpes, Inventaire général du patrimoine culturel ; © Ville d'Aix-les-Bains
reproduction soumise à autorisation du titulaire des droits d'exploitation