



Rhône-Alpes, Loire
Arthun
Eglise paroissiale Notre-Dame, puis Saint-Barthélemy

Patène (n°2)

Références du dossier

Numéro de dossier : IM42001372
Date de l'enquête initiale : 2001
Date(s) de rédaction : 2004
Cadre de l'étude : inventaire topographique Canton de Boën - Sail-sous-Couzan
Degré d'étude : étudié

Désignation

Dénomination : patène

Compléments de localisation

Milieu d'implantation : en village

Historique

A l'atelier Favier Frères (1850-1860 : Jean-Baptiste et Claude Favier) succède A. Favier Neveux (1860-1903 : Jean-Baptiste, Claude, puis Marie-Michel et Charles-Marie Favier).

Période(s) principale(s) : 2e moitié 19e siècle

Auteur(s) de l'oeuvre : Charles-Marie Favier (orfèvre), Claude Favier (orfèvre), Jean-Baptiste Favier (orfèvre), Marie-Michel Favier (orfèvre), A. Favier Neveux (atelier de fabrication), Favier Frères (atelier de fabrication)

Description

Patène en argent doré, décor gravé.

Éléments descriptifs

Catégorie(s) technique(s) : orfèvrerie

Matériaux : argent doré, gravé

Mesures :

d = 13,1

Représentations :

croix pattée

croix pattée § Motif gravé sur la patène : une croix pattée.

Inscriptions & marques : garantie gros ouvrages 1er titre départements 1838-1973 (en creux, sur l'oeuvre), poinçon de fabricant (en creux, sur l'oeuvre)

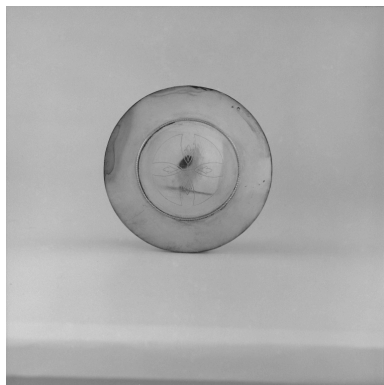
Statut, intérêt et protection

Statut de la propriété : propriété de la commune

Liens web

- <http://www.patrimoine.rhonealpes.fr/DOSSNUM/BOEN/im42001372/index.htm> : <http://www.patrimoine.rhonealpes.fr/DOSSNUM/BOEN/im42001372/index.htm>

Illustrations



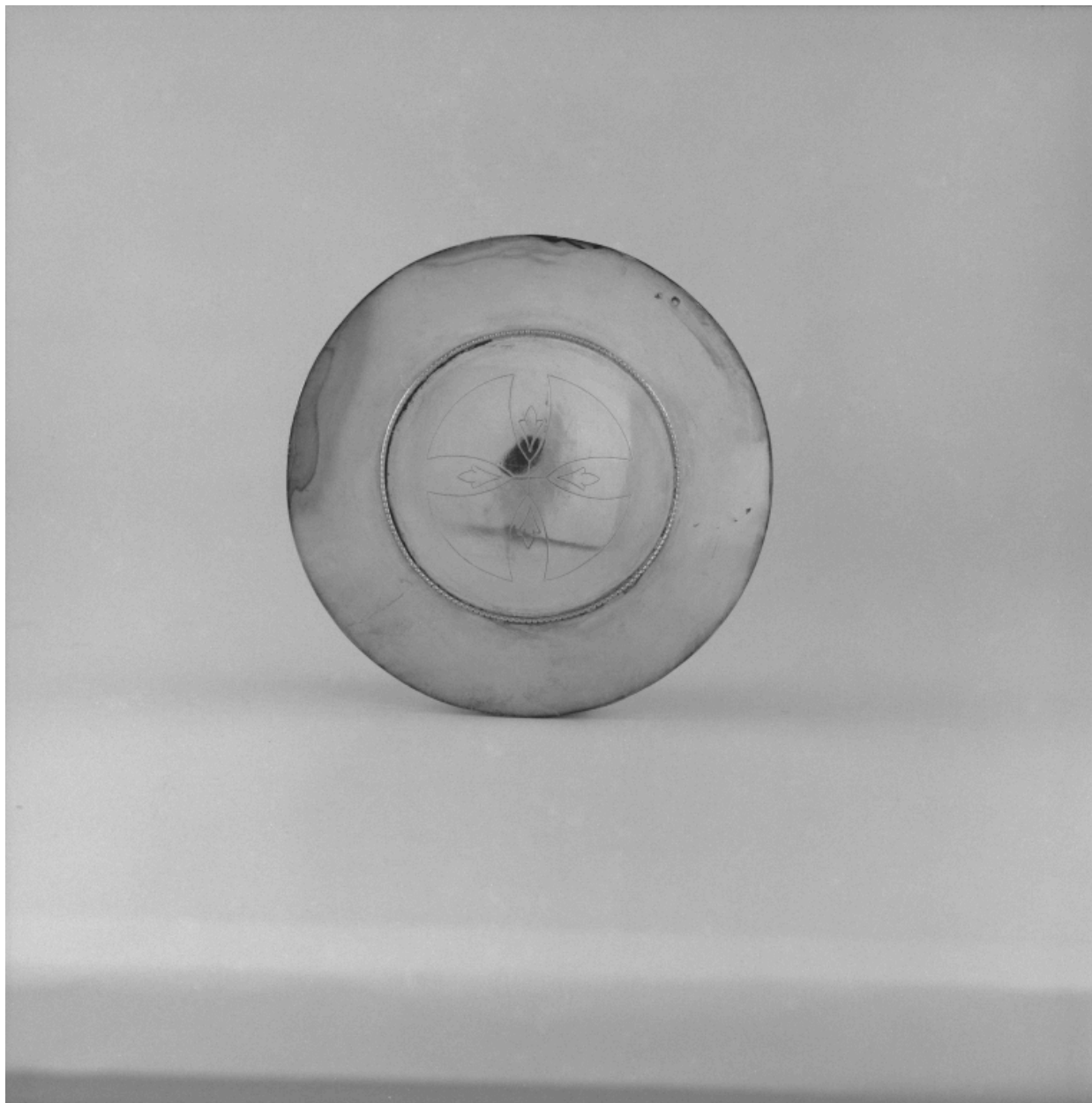
Vue d'ensemble.
Phot. Eric Dessert
IVR82_20014201373X

Dossiers liés

Édifice : Eglise paroissiale Notre-Dame, puis Saint-Barthélemy (IA42000666) Rhône-Alpes, Loire, Arthun, le bourg

Auteur(s) du dossier : Caroline Guibaud, Thierry Monnet

Copyright(s) : © Région Rhône-Alpes, Inventaire général du patrimoine culturel



Vue d'ensemble.

IVR82_20014201373X

Auteur de l'illustration : Eric Dessert

© Région Rhône-Alpes, Inventaire général du patrimoine culturel
reproduction soumise à autorisation du titulaire des droits d'exploitation