



Rhône-Alpes, Savoie
Aix-les-Bains
Les Bords du lac

Port, dit port de Cornin, puis port de plaisance, le Petit Port

Références du dossier

Numéro de dossier : IA73002018

Date de l'enquête initiale : 2011

Date(s) de rédaction : 2011

Cadre de l'étude : inventaire topographique Inventaire de la Ville d'Aix-les-Bains

Degré d'étude : monographié

Désignation

Dénomination : port

Appellation : Port de Cornin, port de plaisance, le Petit Port

Parties constituantes non étudiées : quai

Compléments de localisation

Milieu d'implantation : en ville

Références cadastrales : 1879. N 792-794, 827

Historique

Dès 1840, la Société du Canal du Bourget qui exploitait une ligne de bateau à vapeur sur le lac, possédait un aménagement portuaire sommaire, peut-être un simple ponton, à cet emplacement. En 1868, François Bogey demanda l'autorisation à la commune d'y établir des bains froids. C'est en juin 1884 que les habitants d'Aix et des bateliers déposèrent une pétition pour la réalisation d'un port à Cornin. Celle-ci fut rejetée par la Préfecture, mais la commune pris à sa charge les frais de travaux effectués à l'embouchure du Tillet, plusieurs années auparavant et sans autorisation préalable, par l'entrepreneur Vullien. En 1886, la Ville entreprit les premiers aménagements d'un port sur le Tillet : le ruisseau fut creusé à son embouchure sur 120 m de longueur, et un embarcadère accessible par deux escaliers fut construit. En février 1887, une délibération du conseil municipal décida de l'achat des terrains nécessaires à l'établissement du port. En 1889-1890, les premières installations furent complétées par la réalisation d'une digue de 92 m de long, l'exhaussement du débarcadère de 60 cm et la construction d'une tour balise faisant office de phare en avant de la digue, l'ensemble étant confié à François Nouvellement, entrepreneur à Chambéry. Une fête des bateliers accompagna l'inauguration, le 17 septembre 1891. De nouveaux travaux furent entrepris en 1915-1916, notamment la construction d'une digue de protection des embarcations, à l'ouest. Un premier bassin, creusé par l'entreprise Bonna, fut construit en 1922, suivant des plans approuvés par le conseil municipal en mai 1920. Enfin, entre 1928 et 1930, l'estuaire du Tillet fut élargi afin d'augmenter la capacité portuaire. Ce n'est qu'à partir de 1957, parallèlement à l'agrandissement du Grand Port, que de véritables bassins (actuels bassins sud et central) furent aménagés sur le lac par l'entreprise Truchetet et Tansini. En 1959, l'entreprise Blache compléta ces travaux par l'établissement de petites îles artificielles. Par délibération du 21 juin 1961, le conseil municipal approuva le comblement du premier port implanté sur le Tillet, la canalisation de la rivière et la suppression du pont. En 1968, suite à l'étude des bords du lac confiée au cabinet d'architecture lyonnais René Gagès, le Sivom du lac du Bourget décida une extension du nouveau port avec le creusement d'un troisième bassin, au nord, sous la direction des ingénieurs Billière, Morelon, J.-R. Beau. En 1988-1989, lors de l'opération d'urbanisme, dite "Renaissance du Tillet", conduite par le cabinet Chanéac, deux nouveaux bassins alimentés par le ruisseau furent aménagés à l'intérieur des terres, l'un à l'ouest, l'autre à l'est, relié au précédent par un chenal passant sous l'avenue. Un projet est actuellement à l'étude pour retrouver le premier port sur le Tillet et rouvrir l'ancien estuaire de la rivière. Le Petit Port est aujourd'hui géré par la Communauté d'Agglomérations du Lac du Bourget (CALB).

Période(s) principale(s) : 3e quart 19e siècle, 1er quart 20e siècle, 3e quart 20e siècle, 4e quart 20e siècle

Dates : 1886 (daté par source), 1891, 1922, 1957, 1968, 1989

Auteur(s) de l'oeuvre : François Nouvellement (entrepreneur, attribution par source), Truchetet (entrepreneur, attribution par source), Tansini (entrepreneur, attribution par source)

Description

Le Petit Port comprend trois bassins de formes variées, séparés entre eux par des jetées et partiellement fermés, côté lac, par des digues. Le bassin sud, ouvert à son extrémité, est protégé par deux îles artificielles. Le mur de quai et les jetées des bassins sont en béton. La marina, implantée à l'intérieur des terres, comporte deux bassins de plan en L, situés de part et d'autre du boulevard Barrier et reliés entre eux par un chenal passant sous la route. Le bassin ouest communique directement avec le bassin nord du port par un chenal enjambé par un pont.

Éléments descriptifs

Matériau(x) du gros-oeuvre, mise en oeuvre et revêtement : pierre ; béton ; moellon

Escaliers : escalier isolé : escalier droit, en maçonnerie

Statut, intérêt et protection

Statut de la propriété : propriété publique

Références documentaires

Documents d'archive

- **AD Savoie. S 1259. 1889-1903. Aix-les-Bains : aménagement du port de Cornin pour la navigation de plaisance.**
AD Savoie. S 1259. Aix-les-Bains : aménagement du port de Cornin pour la navigation de plaisance, 1889-1903.
AD Savoie : S 1259
- **AC Aix-les-Bains. 3 O 3. Aménagements du Petit Port, 1884-1916**
AC Aix-les-Bains. 3 O 3. Aménagements du Petit Port, 1884-1916
- **AC Aix-les-Bains. 3 O 4. Entretien des ports, 1913-1961**
AC Aix-les-Bains. 3 O 4. Entretien des ports, 1913-1961
- **AC Aix-les-Bains. 3 O 5. Aménagements des Ports, 1968**
AC Aix-les-Bains. 3 O 5. Aménagements des Ports, 1968
- **AC Aix-les-Bains. 3 O 6. Aménagements des ports, 1968**
AC Aix-les-Bains. 3 O 6. Aménagements des ports, 1968
- **AC Aix-les-Bains. 194 W 260. Projet Renaissance du Tillet, 1989-1990**
AC Aix-les-Bains. 194 W 260. Projet Renaissance du Tillet, 1989-1990

Documents figurés

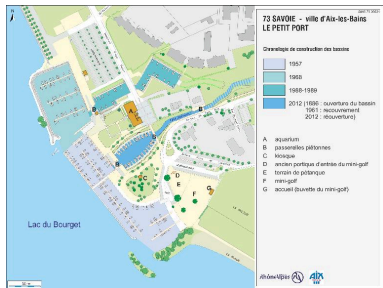
- **Rivières navigables et flottables. Travaux neufs et de grosses réparations. Lac du Bourget...ouvrages d'art.** Chambéry, 3 mars 1886. Ech. 1 : 50. 1 plan ; 30 x 147. (AD Savoie. 29 S PC 6).
- **Rivières navigables et flottables. Travaux neufs et de grosses réparations. Lac du Bourget...Plan Rivières navigables et flottables. Travaux neufs et de grosses réparations. Lac du Bourget...Plan de détails et plan général.** Chambéry, 3 mars 1886. Ech. 1 : 50. 1 plan ; 30 x 82. (AD Savoie. 29 S PC 6)

- **[Premier aménagement du Petit Port]. Plan des terrains à acquérir pour l'élargissement des abords**
[Premier aménagement du Petit Port]. **Plan des terrains à acquérir pour l'élargissement des abords du Petit Port.** Aix-les-Bains, [1887]. Ech. 1 : 1000. 1 plan, calque ; 32 x 28 (AC Aix-les-Bains. 3 O 3)
- **[Plan du Port de Cornin]. Aix-les-Bains, [1887]. Ech. 1 : 1000. 1 plan, calque ; 31 x 25. (AD**
[Plan du Port de Cornin]. Aix-les-Bains, [1887]. Ech. 1 : 1000. 1 plan, calque ; 31 x 25. (AD Savoie. 1 S 1259)
- **Aménagement du Port de Cornin pour la navigation de plaisance. Ouvrages d'art / Guimard, ingénieur.**
Aménagement du Port de Cornin pour la navigation de plaisance. Ouvrages d'art / Guimard, ingénieur.
Chambéry, 7 décembre 1889. Ech. 1 : 500. 1 plan ; 30 x 150. (AD Savoie. 1 S 1259)
- **Rivières navigables et flottables. Lac du Bourget. Aménagement du Port de Cornin à Aix-les-Bains**
Rivières navigables et flottables. Lac du Bourget. Aménagement du Port de Cornin à Aix-les-Bains pour
la navigation de plaisance. Plan général / Margot, ingénieur. Chambéry, 7 décembre 1889. Ech. 1 : 500. 1
plan ; 30 x 21 (AC Aix-les-Bains. 3 O 3)
- **Aménagement du Port de Cornin pour la navigation de plaisance. Plan général / Guimard, ingénieur.**
Aménagement du Port de Cornin pour la navigation de plaisance. Plan général / Guimard, ingénieur.
Chambéry, 6 septembre 1890. Ech. 1 : 1000. 1 plan ; 62 x 43. (AD Savoie. 1 S 1259)
- **[Plan des terrains à acquérir à la Société du canal du Bourget]. Aix-les-Bains, 1891. Ech. 1 :**
[Plan des terrains à acquérir à la Société du canal du Bourget]. Aix-les-Bains, 1891. Ech. 1 : 1000. 1 plan,
calque ; 31 x 21. (AD Savoie. 1 S 1259)
- **Aménagement du Port de Cornin pour la navigation de plaisance. Plan d'exécution / Nouvellement.**
Aménagement du Port de Cornin pour la navigation de plaisance. Plan d'exécution / Nouvellement.
Chambéry, 23 juillet 1891. Ech. 1 : 200. 1 plan ; 53 x 80. (AD Savoie. 1 S 1259)
- **[Plan général de l'aménagement sud du Petit Port]. Aix-les-Bains, 15 décembre 1915. Ech. inconnue.**
[Plan général de l'aménagement sud du Petit Port]. Aix-les-Bains, 15 décembre 1915. Ech. inconnue. 1 plan ;
63 x 86 (AC Aix-les-Bains. 3 O 4)
- **Ville d'Aix-les-Bains. Le Petit Port. Plan. Aix-les-Bains, 5 décembre 1957. Ech. 1 : 500. 1 tirage**
Ville d'Aix-les-Bains. Le Petit Port. Plan. Aix-les-Bains, 5 décembre 1957. Ech. 1 : 500. 1 tirage de plan ; 60
x 88 (AC Aix-les-Bains. 3 O 4)
- **Ville d'Aix-les-Bains. Le Petit Port. Construction d'un Port. Travaux d'équipement complémentaires.**
Ville d'Aix-les-Bains. Le Petit Port. Construction d'un Port. Travaux d'équipement complémentaires.
Aix-les-Bains, 13 juin 1961. Ech. 1 : 500. 1 tirage de plan ; 57 x 100 (AC Aix-les-Bains. 3 O 4)
- **Syndicat intercommunal du Lac du Bourget. Ports d'Aix-les-Bains. Extension du Petit-Port. Plan des**
Syndicat intercommunal du Lac du Bourget. Ports d'Aix-les-Bains. Extension du Petit-Port. Plan des
installations. Aix-les-Bains, 1968. Ech. 1 : 500. 1 tirage de plan ; 53 x 120. (AC Aix-les-Bains. 3 O 6)
- **Syndicat intercommunal du Lac du Bourget. Ports d'Aix-les-Bains. Dessins des ouvrages, mur de quai.**
Syndicat intercommunal du Lac du Bourget. Ports d'Aix-les-Bains. Dessins des ouvrages, mur de quai.
Aix-les-Bains, 3 octobre 1968. Ech. 1 : 500. 1 tirage de plan ; 53 x 190. (AC Aix-les-Bains. 3 O 5)
- **Syndicat intercommunal du Lac du Bourget. Ports d'Aix-les-Bains. Dessins des ouvrages, jetée, coupe**

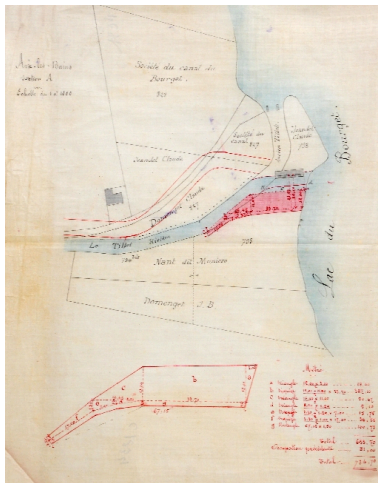
- Syndicat intercommunal du Lac du Bourget. Ports d'Aix-les-Bains. Dessins des ouvrages, jetée, coupe transversale.** Aix-les-Bains, 3 octobre 1968. Ech. 1 : 500. 1 tirage de plan ; 53 x 190 cm. (AC Aix-les-Bains. 3 O 5)
- **Syndicat intercommunal du Lac du Bourget. Ports d'Aix-les-Bains. Dessins des ouvrages, mur de soutènement.** Aix-les-Bains, 3 octobre 1968. Ech. 1 : 500. 1 tirage de plan ; 53 x 190 cm. (AC Aix-les-Bains. 3 O 5)
 - **Concession au Syndicat intercommunal du Lac du Bourget de l'établissement et de l'exploitation des ports d'Aix-les-Bains. Plan annexe au cahier des charges.** [Plans de masse] / Mrs Beau, Morelon, Billière, ingénieurs des Ponts et Chaussées, direction de l'Equipement, département de la Savoie. Chambéry, [mars 1969]. Ech. 1 : 1000. 1 tirage de plan ; 27 x 207 cm. (AC Aix-les-Bains. 3 O 2)
 - **Renaissance du Tillet. Plan masse d'intention / Chanéac, architecte. Aix-les-Bains, le 23 juin 1990.** Ech. 1 : 500. 1 tirage de plan ; 83 x 120 cm. (Ac Aix-les-Bains. 194 W 260).
 - **[Plan du Petit Port] / [Calb]. Aix-les-Bains, [200 ?]. Ech. Inconnue. 1 copie de plan (document pdf).** (Site internet CALB)
 - **Vue du château de Bourdeau près d'Aix, prise du Petit Port / Muller. Genève : litho. Charnaux, [1859].** 1 est. : lithograph. ; 16 x 21 cm. (AC Aix-les-Bains. 15 Fi 033)
 - **Le Lac du Bourget et la Dent du Chat. Au Petit Port. Aix-Les-Bains. / G. Miriel. Paris : impr. E. Bernard et cie, 1881.** 1 est. : lithograph. ; 20 x 30 cm. (AC Aix-les-Bains. 15 Fi 372)
 - **Le Petit-Port / Just Simon. Aix-les-Bains, 1885. 1 est. : grav. ; 18 x 25 cm. (AC Aix-les-Bains. 15 Fi 611).** In *Aix-Bijou. Chronique mondaine d'Aix-les-Bains*, n° 9, 1885
 - **513. Aix-les-Bains. Le Petit-Port. Chambéry : E. Reynaud, 1903. 1 carte postale ; 9 x 13 cm ; (AC Aix-les-Bains. Cp 45_24)**
 - **128. Environ d'Aix-les-Bains. Le Lac du Bourget. Le Petit-Port. [S. l.], [S. n.], 1908. 1 carte postale ; 9 x 13 cm. (AC Aix-les-Bains. Cp 45_22)**
 - **Le Petit Port et la Dent du Chat. Paris : J. D., 1910. 1 carte postale ; 9 x 13 cm. (AC Aix-les-Bains. Cp 45_03)**
 - **Le lac vue du Petit Port et de la Dent du Chat. [S. l.], [S. n.], 1915. 1 carte postale ; 9 x 13 cm. (AC Aix-les-Bains. Cp 45_01)**

- **947. Aix-les-Bains. Savoie Tourisme. Le Petit-Port. Aix-les-Bains : Blanc, 1927. 1 carte postale ; 947. Aix-les-Bains. Savoie Tourisme. Le Petit-Port. Aix-les-Bains : Blanc, 1927. 1 carte postale ; 9 x 13 cm.** (AC Aix-les-Bains. Cp 45_27)
- **1178. Le Tillet au Petit-Port. Aix-les-Bains : Blanc, [milieu XXe siècle]. (AC Aix-les-Bains. Cp 1178. Le Tillet au Petit-Port. Aix-les-Bains : Blanc, [milieu XXe siècle]. (AC Aix-les-Bains. Cp 45_07)**
- **[Le Petit Port et le Boulevard du Lac]. Aix-les-Bains : Télé, [milieu XXe siècle]. 1 carte**
[Le Petit Port et le Boulevard du Lac]. Aix-les-Bains : Télé, [milieu XXe siècle]. 1 carte postale ; 9 x 13 cm.
(AC Aix-les-Bains. CP 45_06)
- **[45. Aix-les-Bains, le Tillet et l'aquarium]. [Aix-les-Bains] : Télé, [milieu XXe siècle]. (AC**
[45. Aix-les-Bains, le Tillet et l'aquarium]. [Aix-les-Bains] : Télé, [milieu XXe siècle]. (AC Aix-les-Bains. Cp 45_37)
- **[Port sur le Tillet]. Aix-les-Bains, 1911. 1 fotogr. ; 9 x 14 cm. (AC Aix-les-Bains. 11 Fi 101)**
[Port sur le Tillet]. Aix-les-Bains, 1911. 1 fotogr. ; 9 x 14 cm. (AC Aix-les-Bains. 11 Fi 101)
- **[Petit Port avec barques]. Aix-les-Bains, [début XXe siècle]. 1 fotogr. ; 21 x 55 cm. (AC**
[Petit Port avec barques]. Aix-les-Bains, [début XXe siècle]. 1 fotogr. ; 21 x 55 cm. (AC Aix-les-Bains. 11 Fi 101)
- **AC Aix-les-Bains. 12 Fi 1/154. Années 1980. Vue aérienne. Le Petit-Port et la Plage.**
[Vue aérienne. Le Petit-Port et la Plage]. [Aix-les-Bains], [vers 198 ?]. 1 fotogr. ; 13 x 17 cm. (AC Aix-les-Bains : 12 Fi 1/154)
AC Aix-les-Bains : 12 Fi 1/154
- **[Vue aérienne. Le Petit-Port et la Plage]. [Aix-les-Bains], [vers 199 ?]. 1 fotogr. ; 15 x 21 cm.**
[Vue aérienne. Le Petit-Port et la Plage]. [Aix-les-Bains], [vers 199 ?]. 1 fotogr. ; 15 x 21 cm. (AC Aix-les-Bains : 12 Fi 1/332)
- **AC Aix-les-Bains. FRAC73108_9Fi01_1030. 199?. Vue aérienne du Petit Port prise depuis le nord.**
[Vue aérienne du Petit Port prise depuis le nord] / S.n. [Aix-les-Bains], [199?]. 1 fotogr. : coul. (AC Aix-les-Bains. FRAC73108_9Fi01_1030)
AC Aix-les-Bains : FRAC73108_9Fi01_1030
- **[Inauguration du Port du Tillet par Gratien Ferrari]. [Aix-les-Bains], 1989. 1 fotogr. ; 11 x 15**
[Inauguration du Port du Tillet par Gratien Ferrari]. [Aix-les-Bains], 1989. 1 fotogr. ; 11 x 15 cm. (AC Aix-les-Bains : 12 Fi 1/263)
- **[Inauguration du Port du Tillet. Sur les pontons]. [Aix-les-Bains], 1989. 1 fotogr. ; 11 x 15 cm.**
[Inauguration du Port du Tillet. Sur les pontons]. [Aix-les-Bains], 1989. 1 fotogr. ; 11 x 15 cm. (AC Aix-les-Bains : 12 Fi 1/269)
- **AC Aix-les-Bains. Office du tourisme d'Aix-les-Bains. Vers 2000. Les rives aixoises du lac du Bourget.**
[Les rives aixoises du lac du Bourget : plage municipale, Petit Port, boulevard et esplanade du lac] / Lansard G., photographe. [Aix-les-Bains], vers 2000. 1 fotogr. : coul. (AC Aix-les-Bains. Office du tourisme d'Aix-les-Bains)
AC Aix-les-Bains

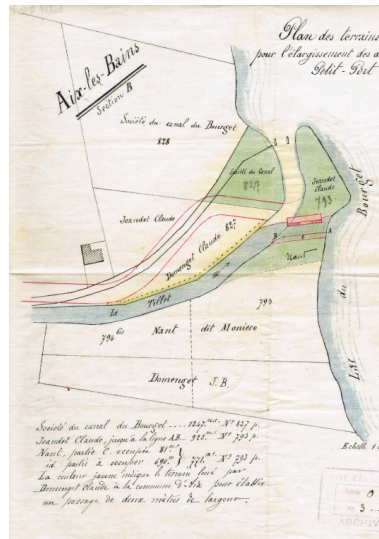
Illustrations



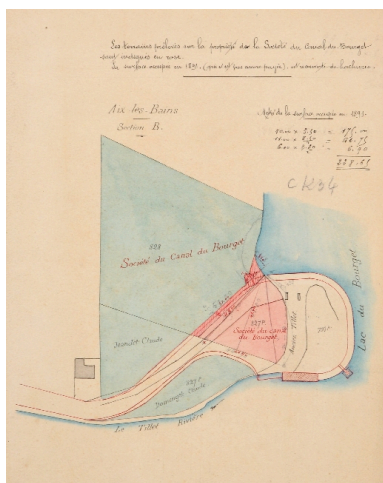
Plan actuel, 2015
Dess. André Céréza
IVR82_20157303501NUDA



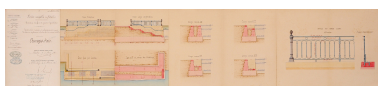
Acquisitions de terrains, 1887
Repro. François Fouger
IVR82_20117300860NUCB



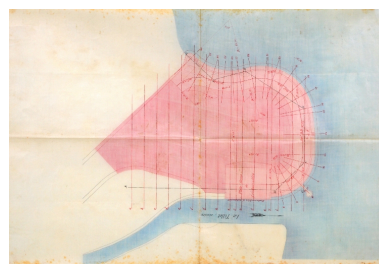
Acquisitions de terrains
pour l'élargissement du port
Repro. François Fouger
IVR82_20117300861NUCB



Plan des terrains acquis, 1891
Repro. François Fouger
IVR82_20117300862NUCB



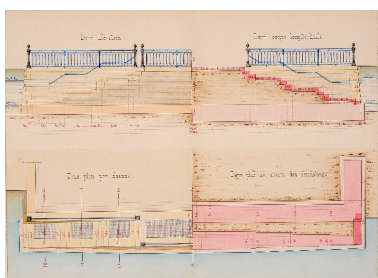
Construction du port, 1886
Repro. François Fouger
IVR82_20117300866NUCB



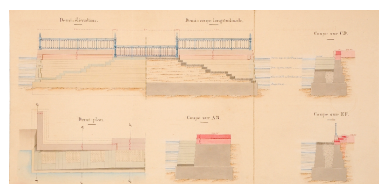
Plan d'ensemble, 1890
Repro. François Fouger
IVR82_20117300864NUCB



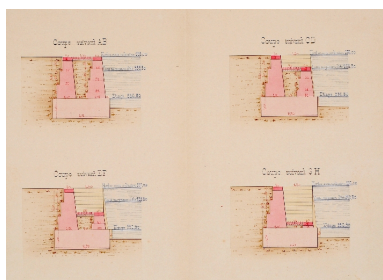
Plan d'aménagement, 1891
Repro. François Fouger
IVR82_20117300863NUCB



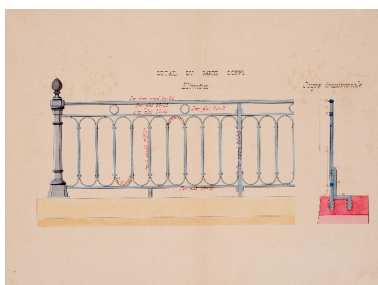
Plan, coupe et élévation
Repro. François Fouger
IVR82_20117300867NUCB



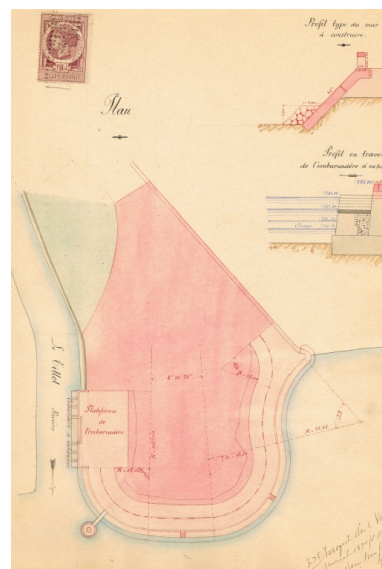
Coupes et élévations
Repro. François Fouger
IVR82_20117300865NUCB



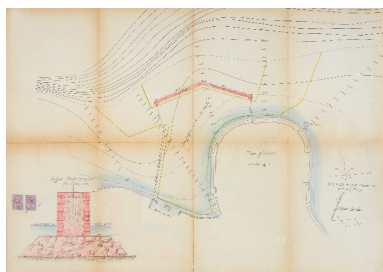
Coupes
 Repro. François Fouger
 IVR82_20117300868NUCB



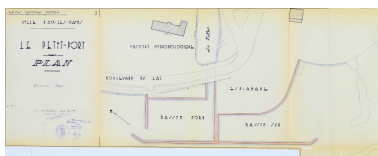
Garde-corps
 Repro. François Fouger
 IVR82_20117300869NUCB



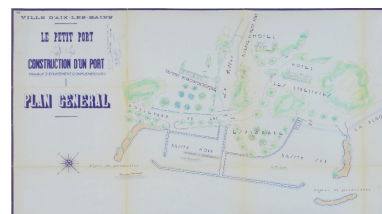
Plan général, 1889
 Repro. François Fouger
 IVR82_20117300871NUCB



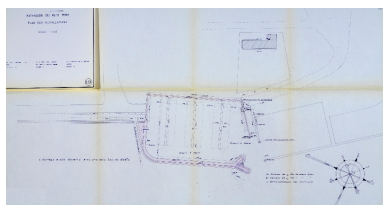
Plan d'aménagement, 1915
 Repro. François Fouger
 IVR82_20127300647NUCB



Plan, 1957
 Repro. François Fouger
 IVR82_20127300648NUCB



Plan, 1961
 Repro. François Fouger
 IVR82_20127300649NUCB



Extension, 1968
 Repro. François Fouger
 IVR82_20127300650NUCB



Plan, 1969
 Repro. François Fouger
 IVR82_20127300652NUCB



Plan d'aménagement, 2010
 Repro. François Fouger
 IVR82_20117300870NUCB



Plan de la réouverture du Tillet, 1990
Repro. François Fouger
IVR82_20127300651NUCB



Le château de Bourdeau depuis le port
Repro. François Fouger
IVR82_20117300872NUCB



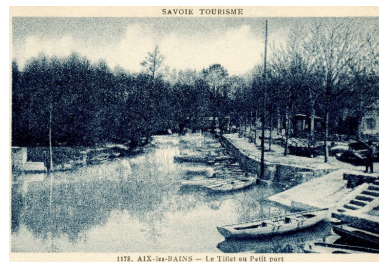
Canotage sur le lac
Repro. François Fouger
IVR82_20117300874NUCB



La rivière du Tillet
Repro. François Fouger
IVR82_20117300877NUCB



Bords du lac
Repro. François Fouger
IVR82_20117300873NUCB



Le Tillet
Repro. François Fouger
IVR82_20117300885NUCB



Le lac depuis le Petit Port
Repro. François Fouger
IVR82_20117300884NUCB



Barques dans le Petit Port
Repro. François Fouger
IVR82_20117300883NUCB



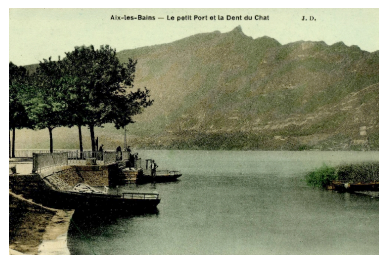
Jonction de la rivière et du lac
Repro. François Fouger
IVR82_20117300876NUCB



Esplanade et rivière du Tillet
Repro. François Fouger
IVR82_20117300882NUCB



Travaux sur le lac, 1911
Repro. François Fouger
IVR82_20117300875NUCB



Vue depuis le nord
Repro. François Fouger
IVR82_20117300878NUCB



Bassin pour canotage
Repro. François Fouger



Bassin sur le Tillet
Repro. François Fouger



Inauguration en 1989
Repro. François Fouger

IVR82_20117300886NUCB



Ponton, inauguration en 1989
Repro. François Fouger
IVR82_20117300890NUCB

IVR82_20117300879NUCB



Vue aérienne de la plage
Repro. François Fouger
IVR82_20117300887NUCB

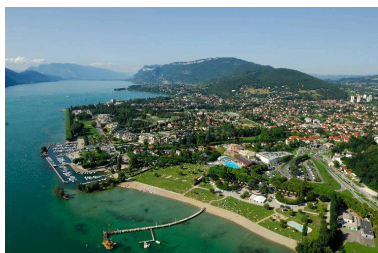
IVR82_20117300889NUCB



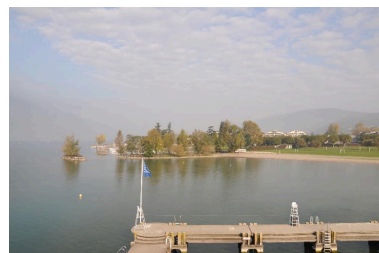
Vue aérienne, vers 1990
Repro. François Fouger
IVR82_20117300888NUCB



Vue aérienne, années 1990
Repro. Denys Harreau
IVR84_20177300068NUCB



Vue aérienne, vers 2000
Repro. Denys Harreau,
Autr. G. Lansard
IVR84_20177300061NUCB



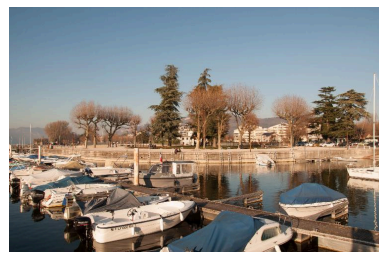
Vue depuis la tour-toboggan
de la Plage municipale
Phot. Denys Harreau
IVR82_20157300496NUCA



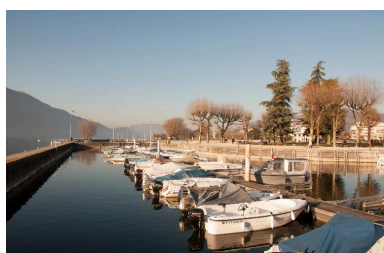
Bassin sud créé en
1957 : vue vers l'ouest
Phot. Denys Harreau
IVR84_20167300076NUCA



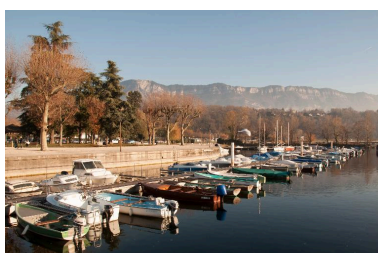
Bassin sud, créé en 1957 :
vue en direction du nord-est
Phot. Denys Harreau
IVR84_20177300097NUCA



Bassin sud, créé en 1957
Phot. Denys Harreau
IVR84_20177300086NUCA



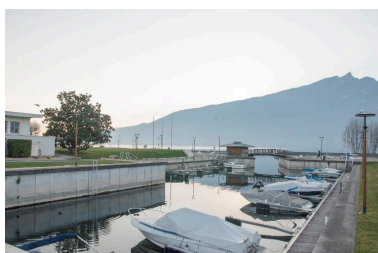
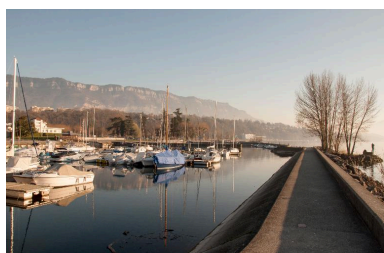
Bassin sud, créé en 1957 :
vue en direction du nord
Phot. Denys Harreau
IVR84_20177300085NUCA



Bassin sud, créé en 1957 :
vue en direction du sud-est
Phot. Denys Harreau
IVR84_20177300087NUCA



Bassin nord, créé en 1968 :
vue en direction du nord
Phot. Denys Harreau
IVR84_20177300088NUCA



Bassin réouvert en
2012 : vue vers l'est

Bassin nord, créé en 1968 :
vue en direction du sud
Phot. Denys Harreau
IVR84_20177300090NUCA



Bassin réouvert en
2012 : vue vers l'ouest
Phot. Denys Harreau
IVR84_20177300096NUCA

Bassin intérieur, créé en 1988
Phot. Denys Harreau
IVR84_20177300095NUCA



Bassin réouvert en
2012 : vue vers le sud
Phot. Denys Harreau
IVR84_20177300098NUCA

Phot. Denys Harreau
IVR84_20177300089NUCA

Dossiers liés

Dossiers de synthèse :

Généralités (IA73001081) Rhône-Alpes, Savoie, Aix-les-Bains

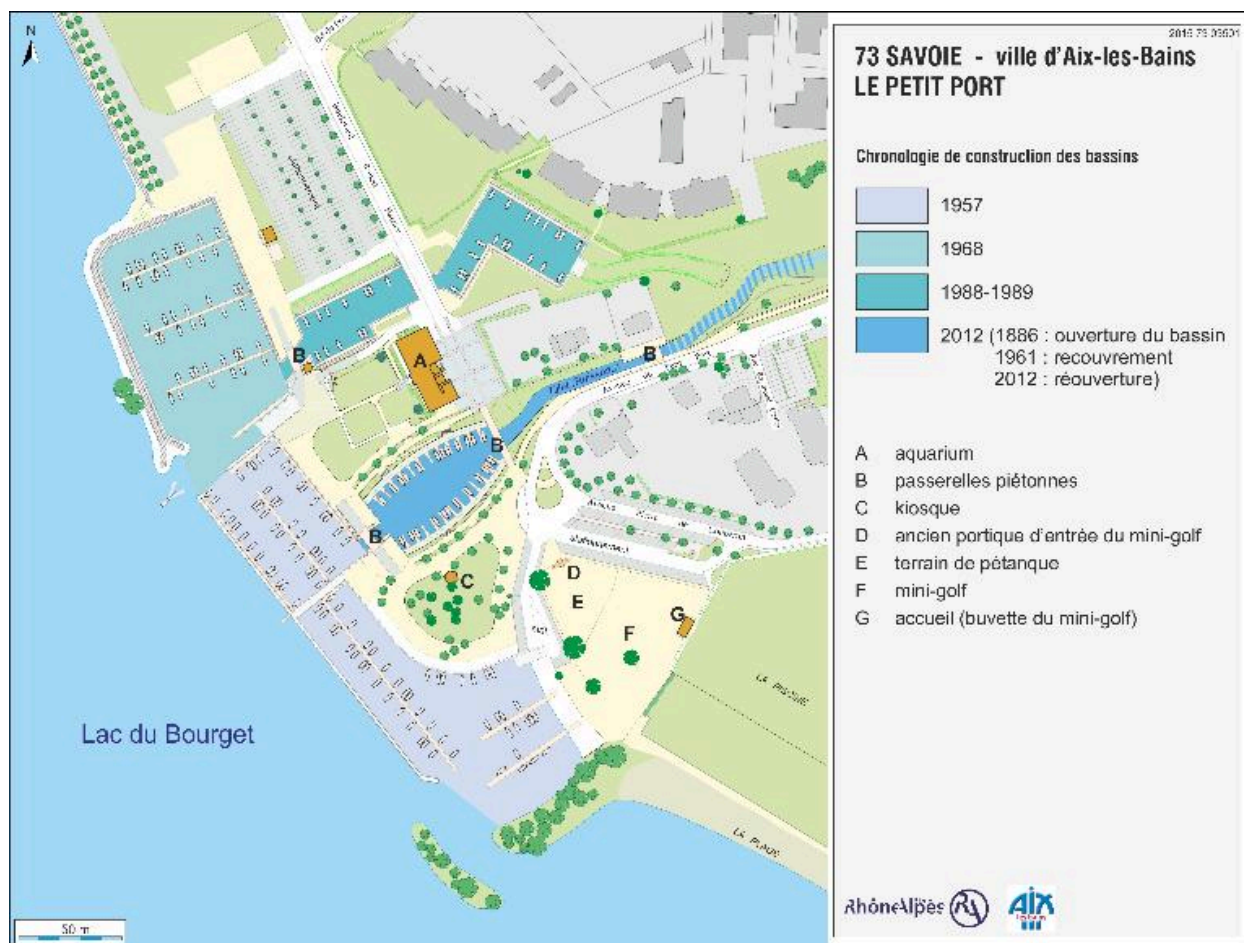
Oeuvre(s) contenue(s) :

Oeuvre(s) en rapport :

Secteur urbain, les Bords du lac (IA73001418) Rhône-Alpes, Savoie, Aix-les-Bains, Les Bords du lac

Auteur(s) du dossier : Marie-Reine Jazé-Charvolin, Philippe Gras

Copyright(s) : © Région Rhône-Alpes, Inventaire général du patrimoine culturel ; © Ville d'Aix-les-Bains



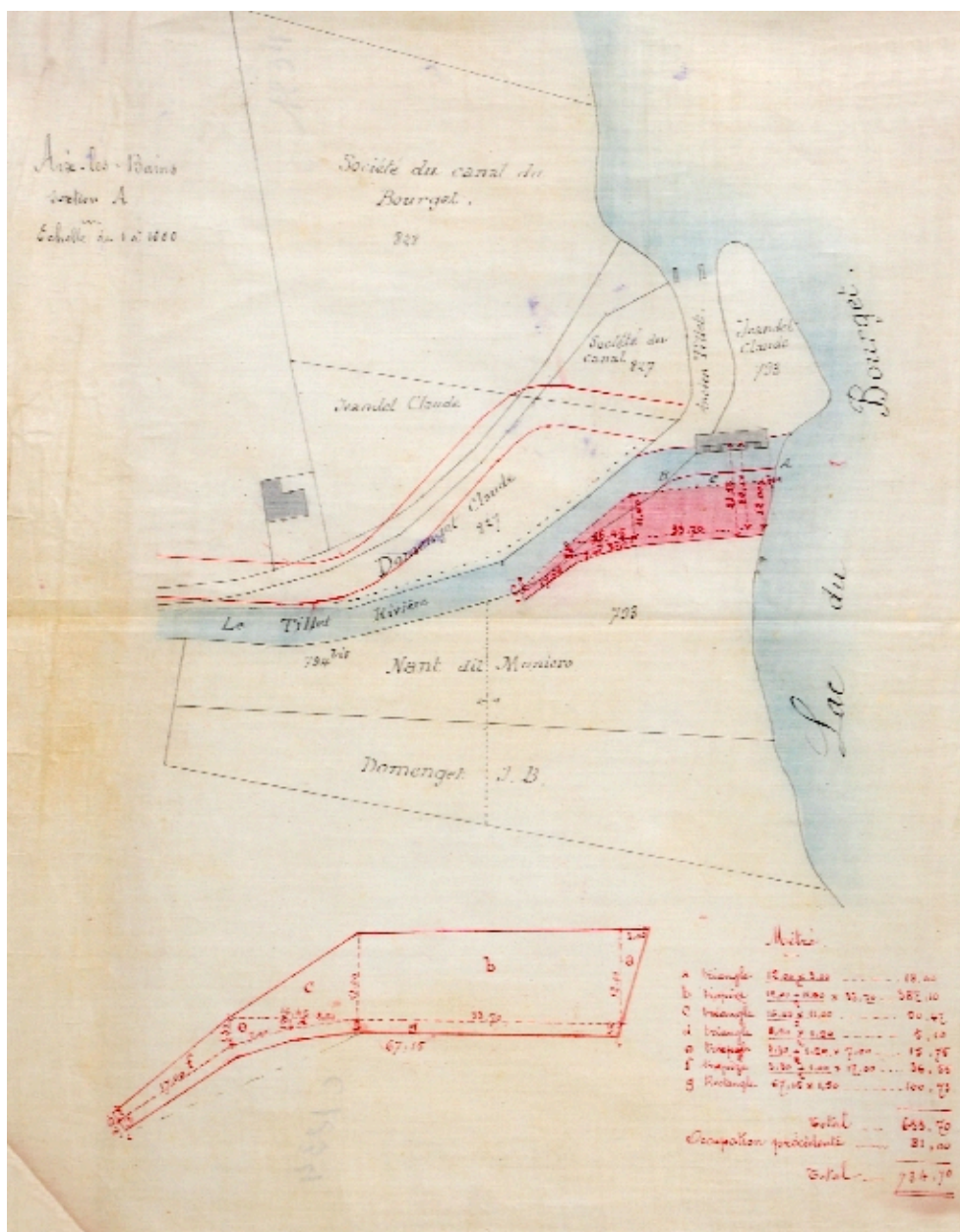
Plan actuel, 2015

IVR82_20157303501NUDA

Auteur de l'illustration : André Céréza

Date de prise de vue : 2015

© Région Rhône-Alpes, Inventaire général du patrimoine culturel ; © Ville d'Aix-les-Bains
reproduction soumise à autorisation du titulaire des droits d'exploitation



Acquisitions de terrains, 1887

Référence du document reproduit :

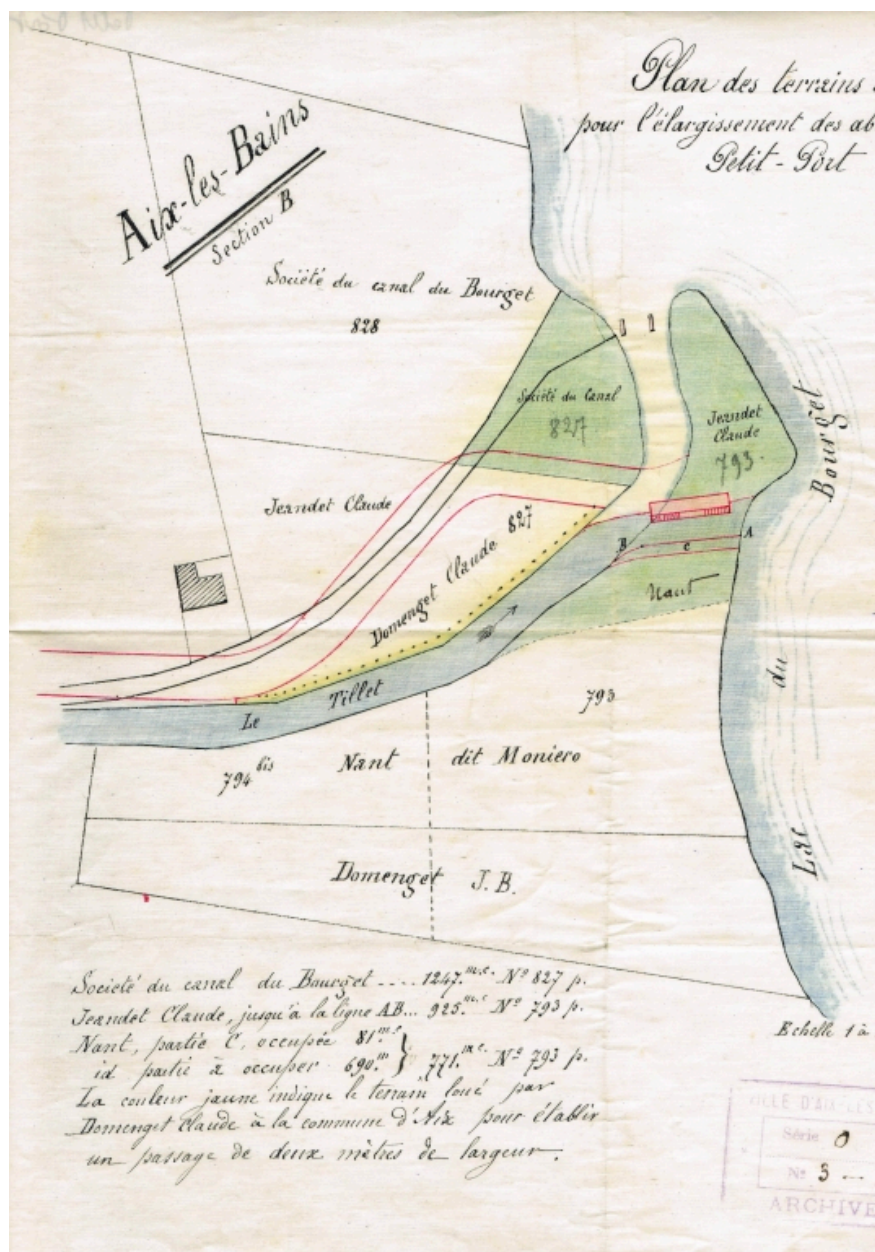
- **[Premier aménagement du Petit Port]. Plan des terrains à acquérir pour l'élargissement des abords**
 [Premier aménagement du Petit Port]. **Plan des terrains à acquérir pour l'élargissement des abords du Petit Port.** Aix-les-Bains, [1887]. Ech. 1 : 1000. 1 plan, calque ; 32 x 28 (AC Aix-les-Bains. 3 O 3)
- **[Premier aménagement du Petit Port]. Plan des terrains à acquérir pour l'élargissement des abords**
 [Premier aménagement du Petit Port]. **Plan des terrains à acquérir pour l'élargissement des abords du Petit Port.** Aix-les-Bains, [1887]. Ech. 1 : 1000. 1 plan, calque ; 32 x 28 (AC Aix-les-Bains. 3 O 3)

IVR82_20117300860NUCB

Auteur de l'illustration (reproduction) : François Fouger

© Archives municipales d'Aix-les-Bains

reproduction soumise à autorisation du titulaire des droits d'exploitation



Acquisitions de terrains pour l'élargissement du port

Référence du document reproduit :

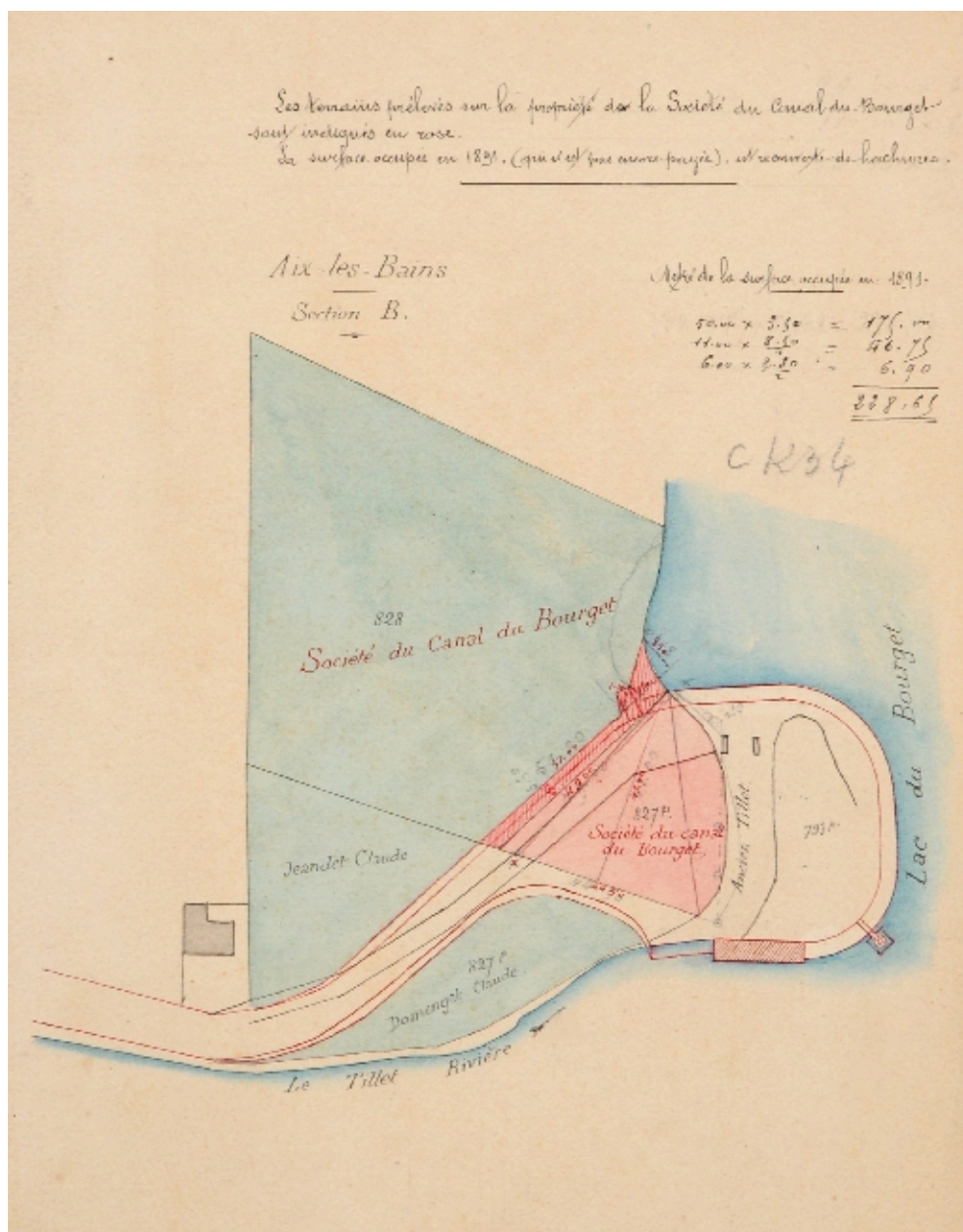
- **[Plan du Port de Cornin]. Aix-les-Bains, [1887]. Ech. 1 : 1000. 1 plan, calque ; 31 x 25. (AD [Plan du Port de Cornin]. Aix-les-Bains, [1887]. Ech. 1 : 1000. 1 plan, calque ; 31 x 25. (AD Savoie. 1 S 1259)**
- **[Plan du Port de Cornin]. Aix-les-Bains, [1887]. Ech. 1 : 1000. 1 plan, calque ; 31 x 25. (AD [Plan du Port de Cornin]. Aix-les-Bains, [1887]. Ech. 1 : 1000. 1 plan, calque ; 31 x 25. (AD Savoie. 1 S 1259)**

IVR82_20117300861NUCB

Auteur de l'illustration (reproduction) : François Fouger

© Archives départementales de la Savoie

reproduction soumise à autorisation du titulaire des droits d'exploitation



Plan des terrains acquis, 1891

Référence du document reproduit :

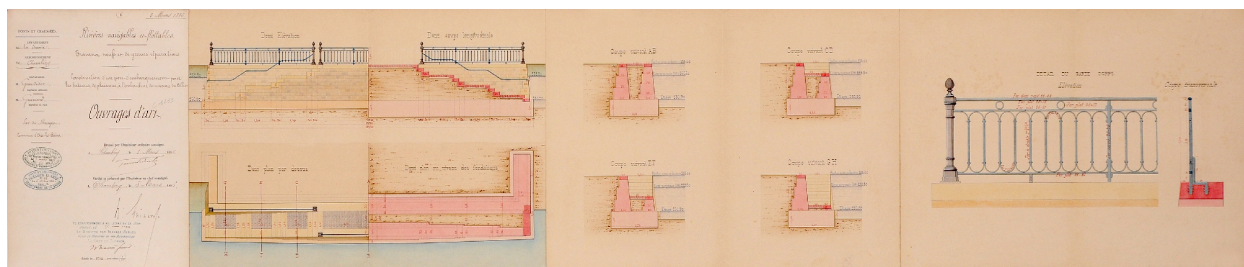
- **[Plan des terrains à acquérir à la Société du canal du Bourget]. Aix-les-Bains, 1891. Ech. 1 :**
[Plan des terrains à acquérir à la Société du canal du Bourget]. Aix-les-Bains, 1891. Ech. 1 : 1000. 1 plan, calque ; 31 x 21. (AD Savoie. 1 S 1259)
- **[Plan des terrains à acquérir à la Société du canal du Bourget]. Aix-les-Bains, 1891. Ech. 1 :**
[Plan des terrains à acquérir à la Société du canal du Bourget]. Aix-les-Bains, 1891. Ech. 1 : 1000. 1 plan, calque ; 31 x 21. (AD Savoie. 1 S 1259)

IVR82_20117300862NUCB

Auteur de l'illustration (reproduction) : François Fouger

© Archives départementales de la Savoie

reproduction soumise à autorisation du titulaire des droits d'exploitation



Construction du port, 1886

Référence du document reproduit :

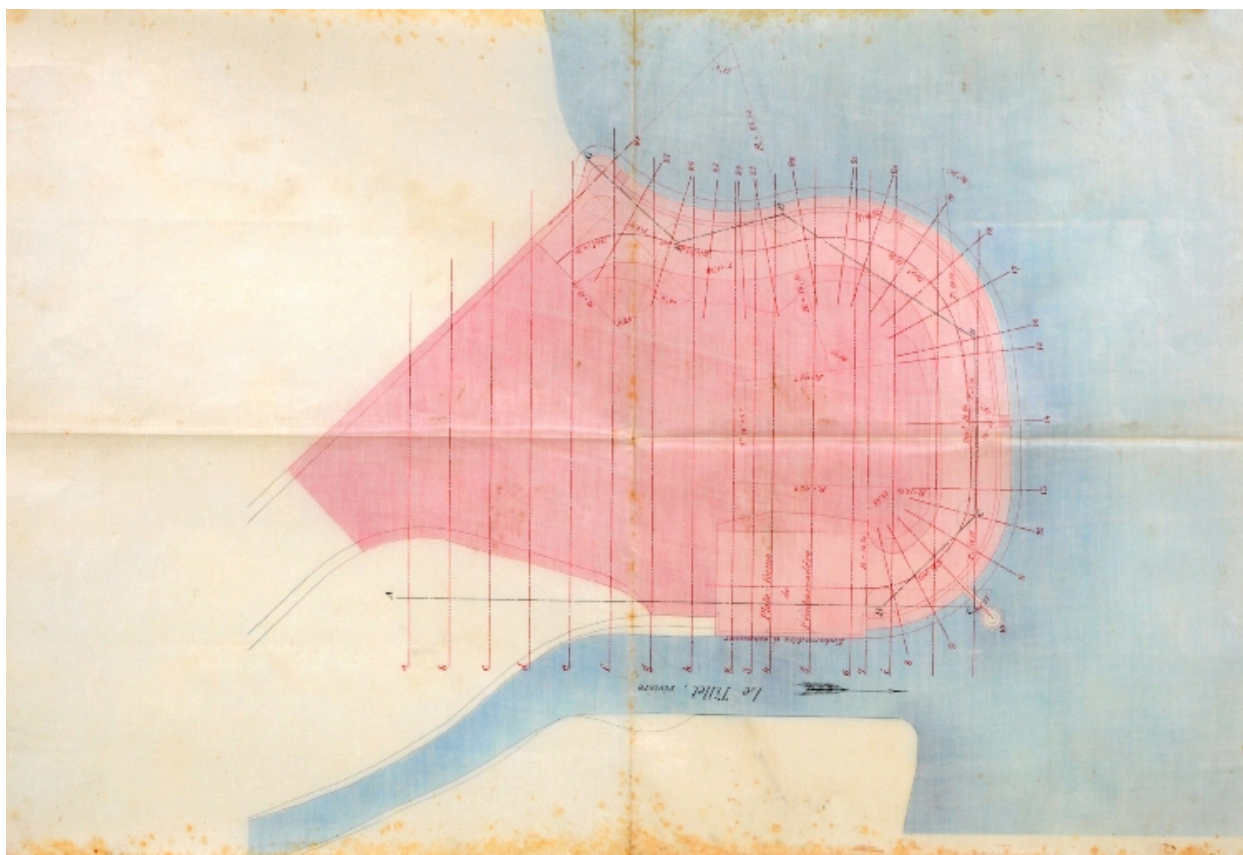
- **Rivières navigables et flottables. Travaux neufs et de grosses réparations. Lac du Bourget...ouvrages d'art.** Chambéry, 3 mars 1886. Ech. 1 : 50. 1 plan ; 30 x 147. (AD Savoie. 29 S PC 6).
- **Rivières navigables et flottables. Travaux neufs et de grosses réparations. Lac du Bourget...ouvrages d'art.** Chambéry, 3 mars 1886. Ech. 1 : 50. 1 plan ; 30 x 147. (AD Savoie. 29 S PC 6).

IVR82_20117300866NUCB

Auteur de l'illustration (reproduction) : François Fouger

© Archives départementales de la Savoie

reproduction soumise à autorisation du titulaire des droits d'exploitation



Plan d'ensemble, 1890

Référence du document reproduit :

- **Aménagement du Port de Cornin pour la navigation de plaisance. Plan général / Guimard, ingénieur.**
Aménagement du Port de Cornin pour la navigation de plaisance. Plan général / Guimard, ingénieur.
Chambéry, 6 septembre 1890. Ech. 1 : 1000. 1 plan ; 62 x 43. (AD Savoie. 1 S 1259)
- **Aménagement du Port de Cornin pour la navigation de plaisance. Plan général / Guimard, ingénieur.**
Aménagement du Port de Cornin pour la navigation de plaisance. Plan général / Guimard, ingénieur.
Chambéry, 6 septembre 1890. Ech. 1 : 1000. 1 plan ; 62 x 43. (AD Savoie. 1 S 1259)

IVR82_20117300864NUCB

Auteur de l'illustration (reproduction) : François Fouger

© Archives départementales de la Savoie

reproduction soumise à autorisation du titulaire des droits d'exploitation



Plan d'aménagement, 1891

Référence du document reproduit :

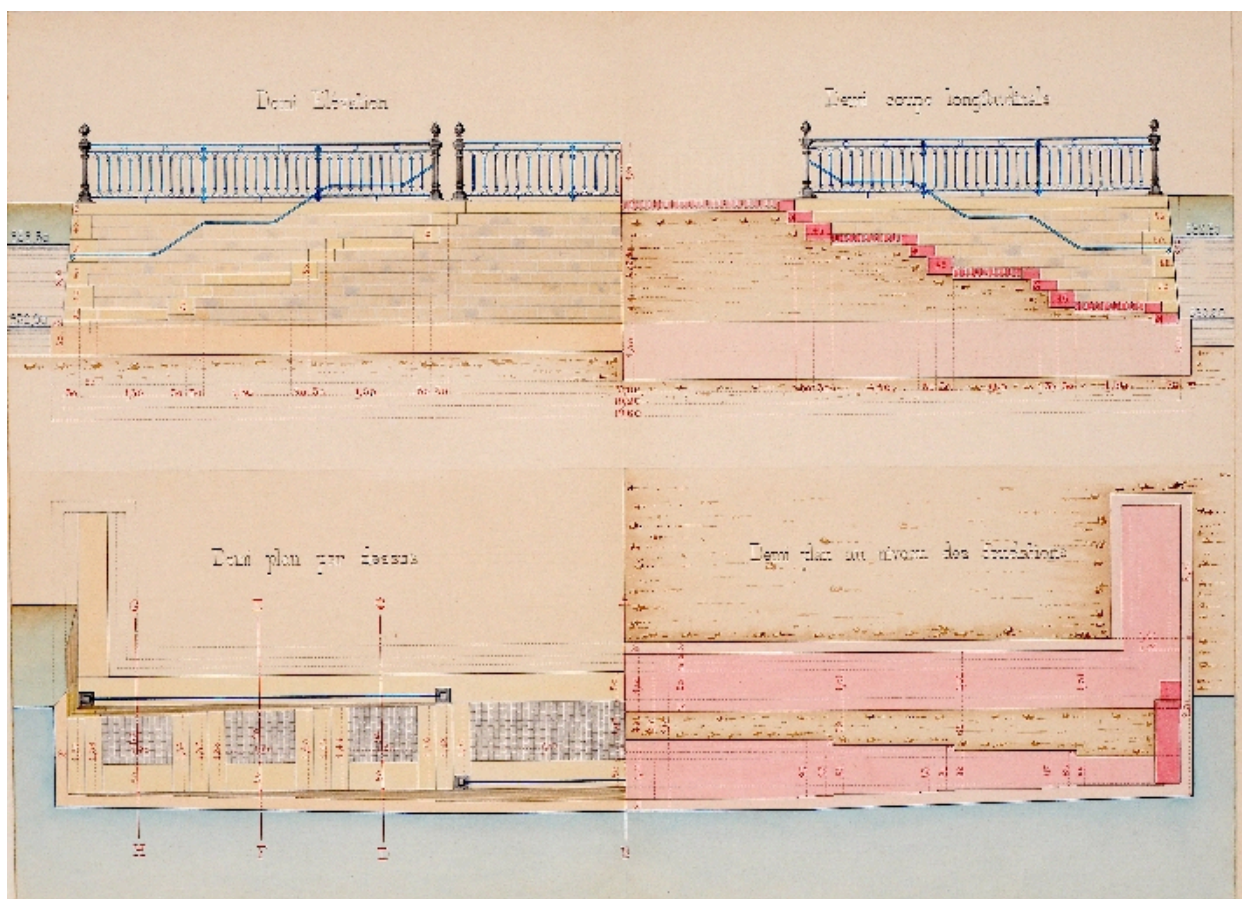
- **Aménagement du Port de Cornin pour la navigation de plaisance. Plan d'exécution / Nouvellement. Aménagement du Port de Cornin pour la navigation de plaisance. Plan d'exécution / Nouvellement.** Chambéry, 23 juillet 1891. Ech. 1 : 200. 1 plan ; 53 x 80. (AD Savoie. 1 S 1259)
- **Aménagement du Port de Cornin pour la navigation de plaisance. Plan d'exécution / Nouvellement. Aménagement du Port de Cornin pour la navigation de plaisance. Plan d'exécution / Nouvellement.** Chambéry, 23 juillet 1891. Ech. 1 : 200. 1 plan ; 53 x 80. (AD Savoie. 1 S 1259)

IVR82_20117300863NUCB

Auteur de l'illustration (reproduction) : François Fouger

© Archives départementales de la Savoie

reproduction soumise à autorisation du titulaire des droits d'exploitation



Plan, coupe et élévation

Référence du document reproduit :

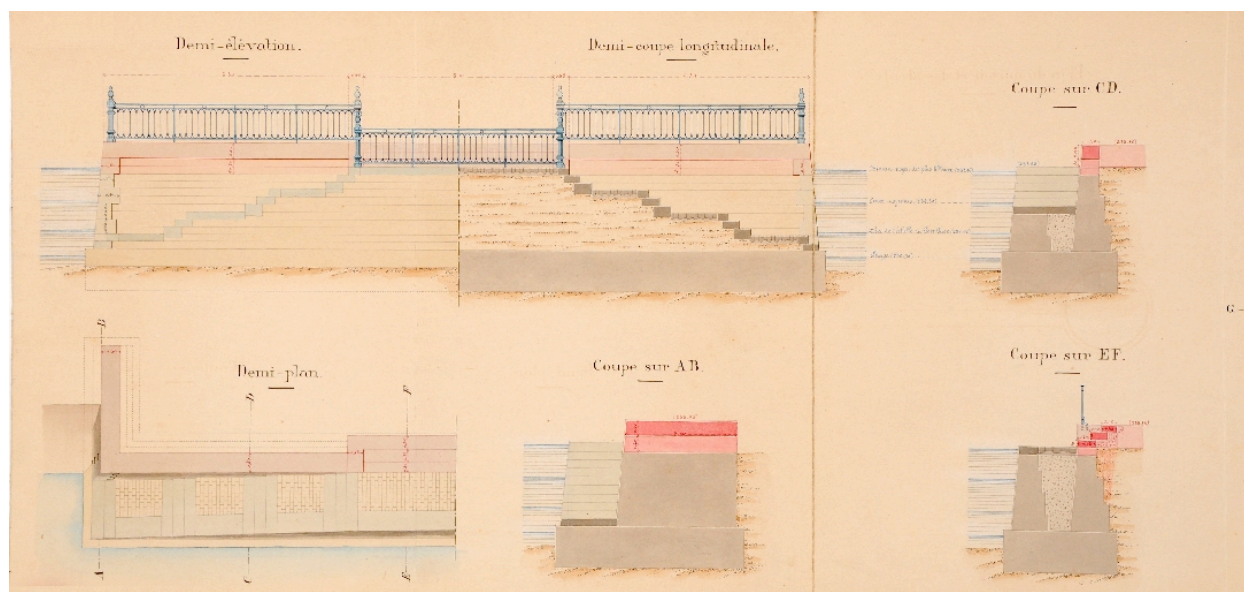
- **Rivières navigables et flottables. Travaux neufs et de grosses réparations. Lac du Rivières navigables et flottables. Travaux neufs et de grosses réparations. Lac du Bourget...ouvrages d'art.** Chambéry, 3 mars 1886. Ech. 1 : 50. 1 plan ; 30 x 147. (AD Savoie. 29 S PC 6).
- **Rivières navigables et flottables. Travaux neufs et de grosses réparations. Lac du Rivières navigables et flottables. Travaux neufs et de grosses réparations. Lac du Bourget...ouvrages d'art.** Chambéry, 3 mars 1886. Ech. 1 : 50. 1 plan ; 30 x 147. (AD Savoie. 29 S PC 6).

IVR82_20117300867NUCB

Auteur de l'illustration (reproduction) : François Fouger

© Archives départementales de la Savoie

reproduction soumise à autorisation du titulaire des droits d'exploitation



Coupes et élévations

Référence du document reproduit :

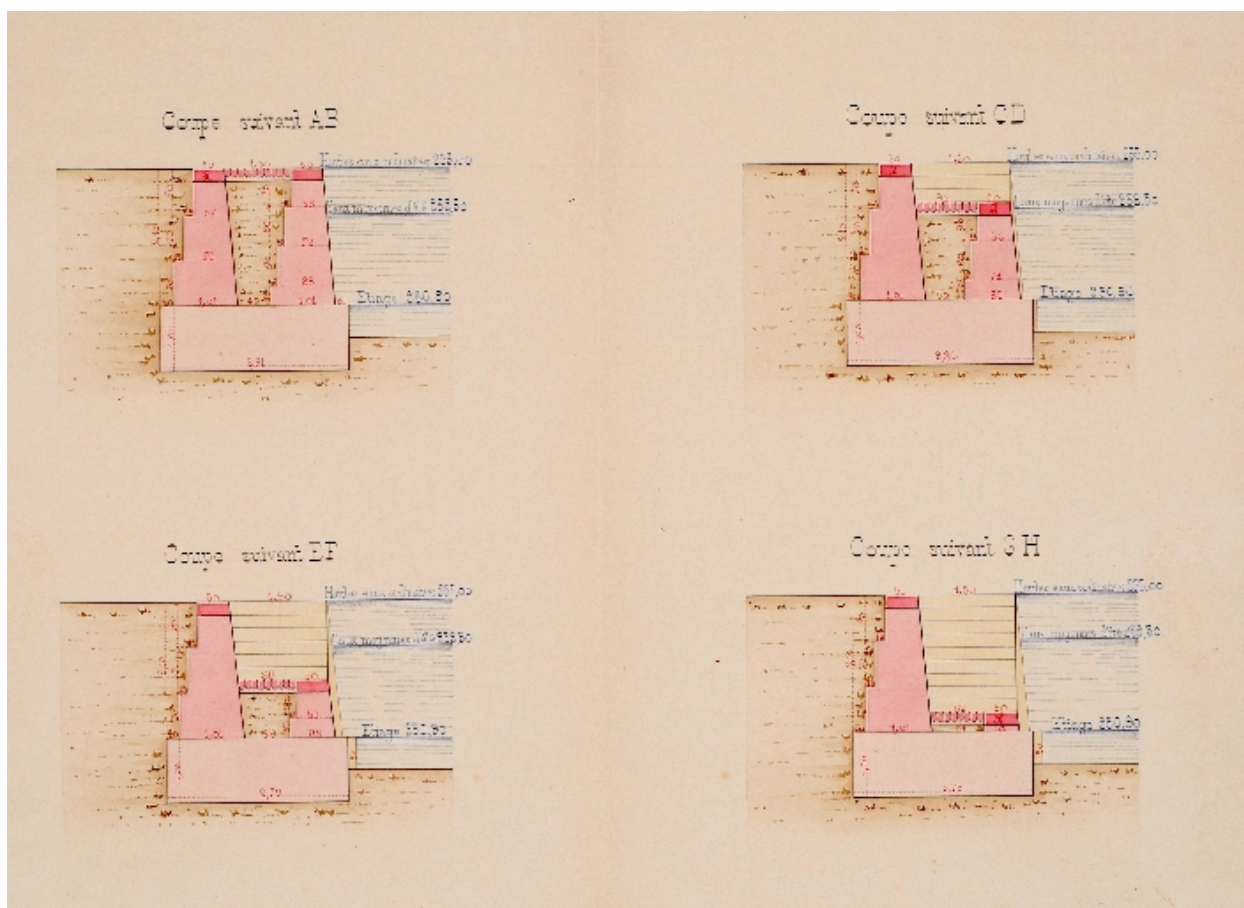
- **Rivières navigables et flottables. Travaux neufs et de grosses réparations. Lac du Bourget...Plan Rivières navigables et flottables. Travaux neufs et de grosses réparations. Lac du Bourget...Plan de détails et plan général.** Chambéry, 3 mars 1886. Ech. 1 : 50. 1 plan ; 30 x 82. (AD Savoie. 29 S PC 6)
- **Rivières navigables et flottables. Travaux neufs et de grosses réparations. Lac du Bourget...Plan Rivières navigables et flottables. Travaux neufs et de grosses réparations. Lac du Bourget...Plan de détails et plan général.** Chambéry, 3 mars 1886. Ech. 1 : 50. 1 plan ; 30 x 82. (AD Savoie. 29 S PC 6)

IVR82_20117300865NUCB

Auteur de l'illustration (reproduction) : François Fouger

© Archives départementales de la Savoie

reproduction soumise à autorisation du titulaire des droits d'exploitation



Coupes

Référence du document reproduit :

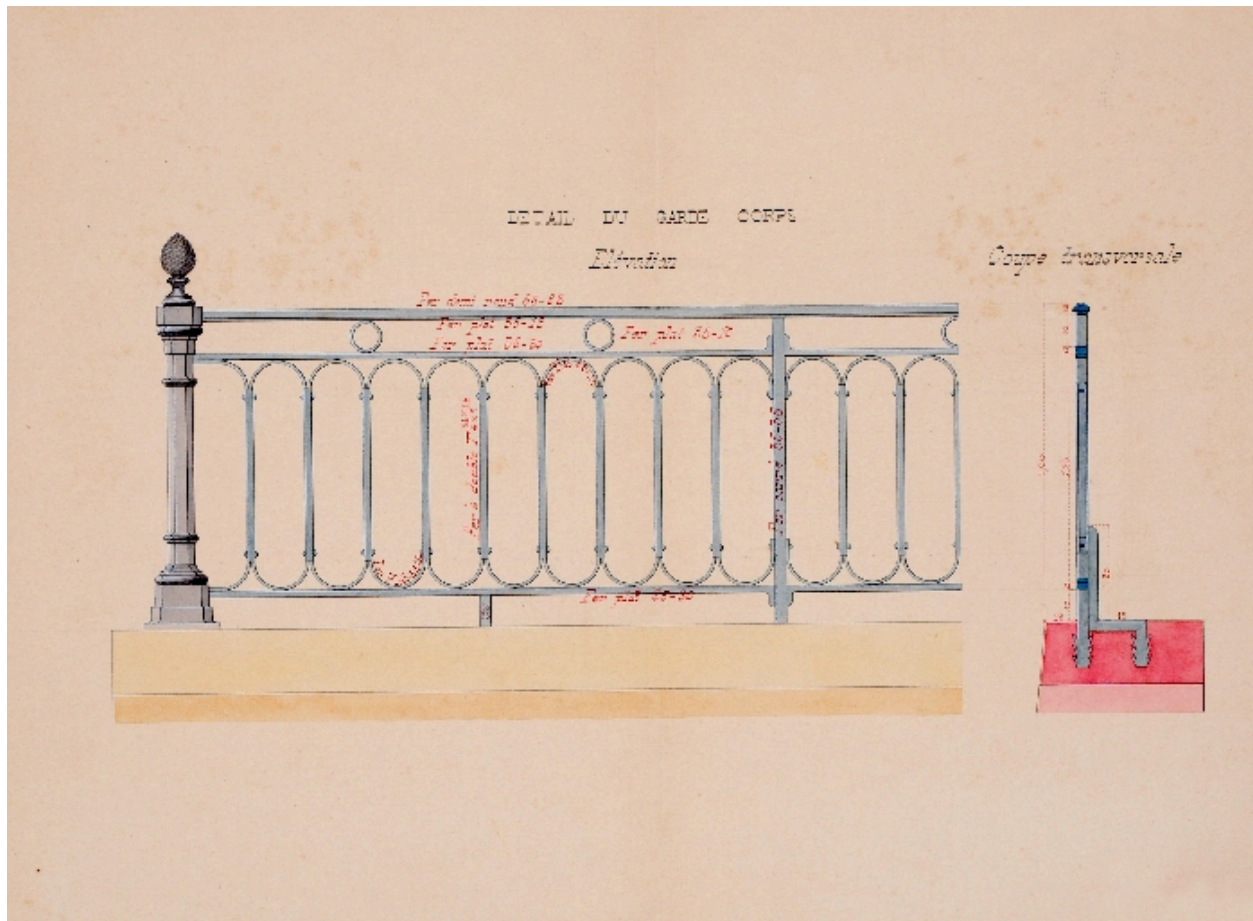
- **Rivières navigables et flottables. Travaux neufs et de grosses réparations. Lac du Bourget...ouvrages d'art.** Chambéry, 3 mars 1886. Ech. 1 : 50. 1 plan ; 30 x 147. (AD Savoie. 29 S PC 6).
- **Rivières navigables et flottables. Travaux neufs et de grosses réparations. Lac du Bourget...ouvrages d'art.** Chambéry, 3 mars 1886. Ech. 1 : 50. 1 plan ; 30 x 147. (AD Savoie. 29 S PC 6).

IVR82_20117300868NUCB

Auteur de l'illustration (reproduction) : François Fouger

© Archives départementales de la Savoie

reproduction soumise à autorisation du titulaire des droits d'exploitation



Garde-corps

Référence du document reproduit :

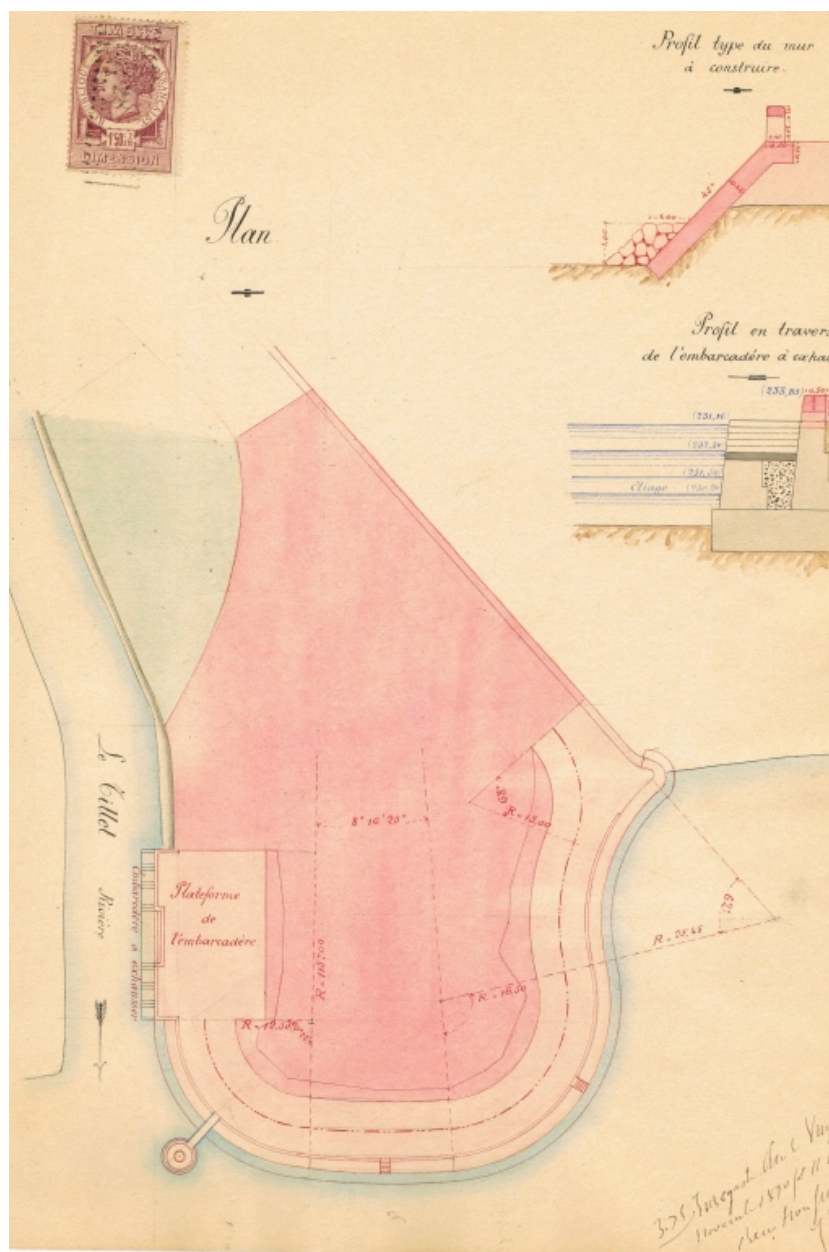
- **Rivières navigables et flottables. Travaux neufs et de grosses réparations. Lac du Bourget...ouvrages d'art.** Chambéry, 3 mars 1886. Ech. 1 : 50. 1 plan ; 30 x 147. (AD Savoie. 29 S PC 6).
- **Rivières navigables et flottables. Travaux neufs et de grosses réparations. Lac du Bourget...ouvrages d'art.** Chambéry, 3 mars 1886. Ech. 1 : 50. 1 plan ; 30 x 147. (AD Savoie. 29 S PC 6).

IVR82_20117300869NUCB

Auteur de l'illustration (reproduction) : François Fouger

© Archives départementales de la Savoie

reproduction soumise à autorisation du titulaire des droits d'exploitation



Plan général, 1889

Référence du document reproduit :

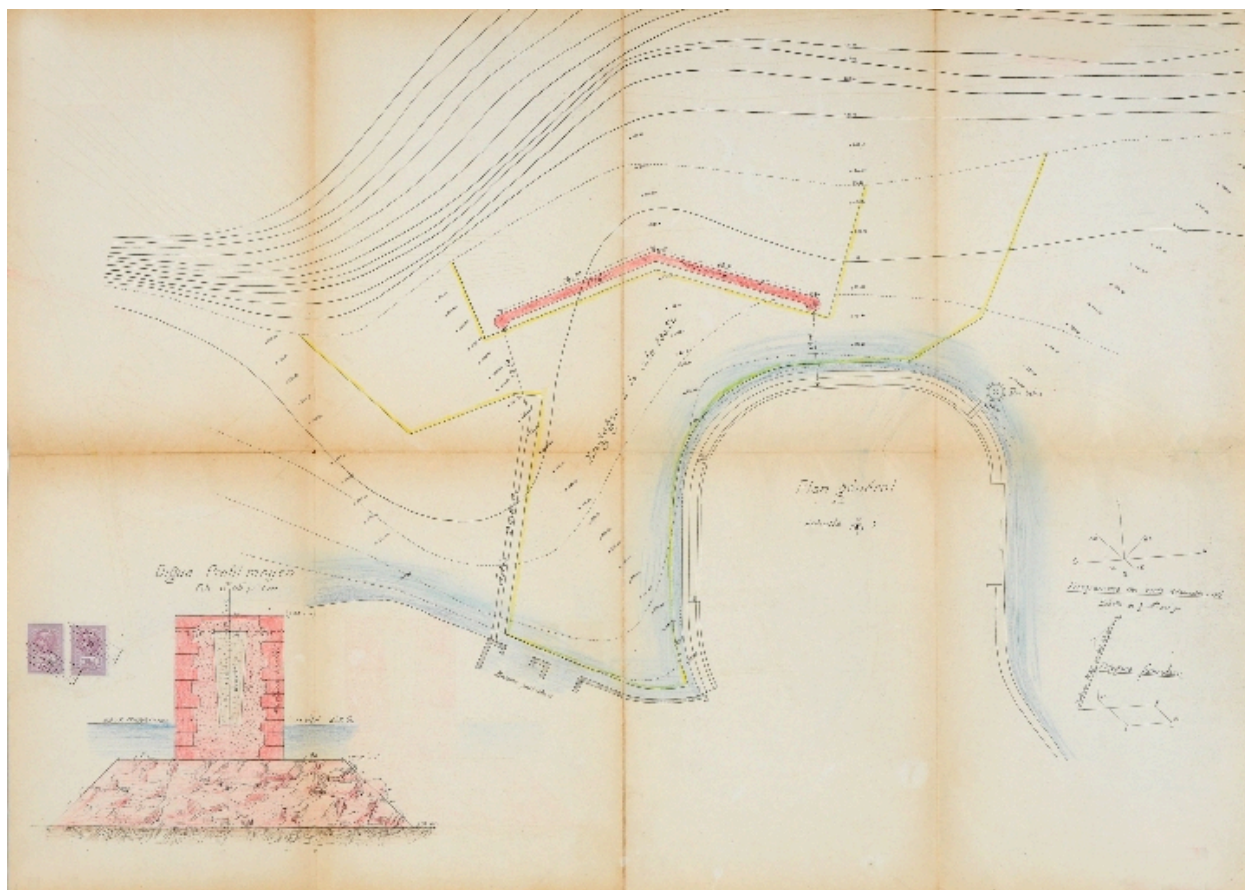
- **Rivières navigables et flottables. Lac du Bourget. Aménagement du Port de Cornin à Aix-les-Bains**
Rivières navigables et flottables. Lac du Bourget. Aménagement du Port de Cornin à Aix-les-Bains pour la navigation de plaisance. Plan général / Margot, ingénieur. Chambéry, 7 décembre 1889. Ech. 1 : 500. 1 plan ; 30 x 21 (AC Aix-les-Bains. 3 O 3)
- **Rivières navigables et flottables. Lac du Bourget. Aménagement du Port de Cornin à Aix-les-Bains**
Rivières navigables et flottables. Lac du Bourget. Aménagement du Port de Cornin à Aix-les-Bains pour la navigation de plaisance. Plan général / Margot, ingénieur. Chambéry, 7 décembre 1889. Ech. 1 : 500. 1 plan ; 30 x 21 (AC Aix-les-Bains. 3 O 3)

IVR82_20117300871NUCB

Auteur de l'illustration (reproduction) : François Fouger

© Archives municipales d'Aix-les-Bains

reproduction soumise à autorisation du titulaire des droits d'exploitation



Plan d'aménagement, 1915

Référence du document reproduit :

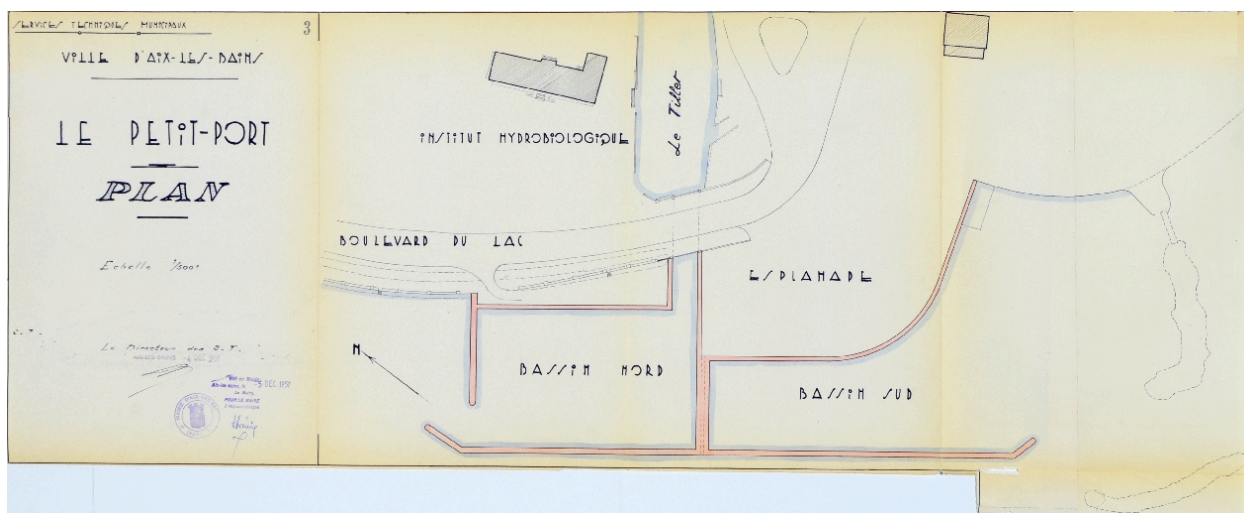
- **[Plan général de l'aménagement sud du Petit Port]. Aix-les-Bains, 15 décembre 1915. Ech. inconnue.**
[Plan général de l'aménagement sud du Petit Port]. Aix-les-Bains, 15 décembre 1915. Ech. inconnue. 1 plan ;
63 x 86 (AC Aix-les-Bains. 3 O 4)
- **[Plan général de l'aménagement sud du Petit Port]. Aix-les-Bains, 15 décembre 1915. Ech. inconnue.**
[Plan général de l'aménagement sud du Petit Port]. Aix-les-Bains, 15 décembre 1915. Ech. inconnue. 1 plan ;
63 x 86 (AC Aix-les-Bains. 3 O 4)

IVR82_20127300647NUCB

Auteur de l'illustration (reproduction) : François Fouger

© Archives municipales d'Aix-les-Bains

reproduction soumise à autorisation du titulaire des droits d'exploitation



Plan, 1957

Référence du document reproduit :

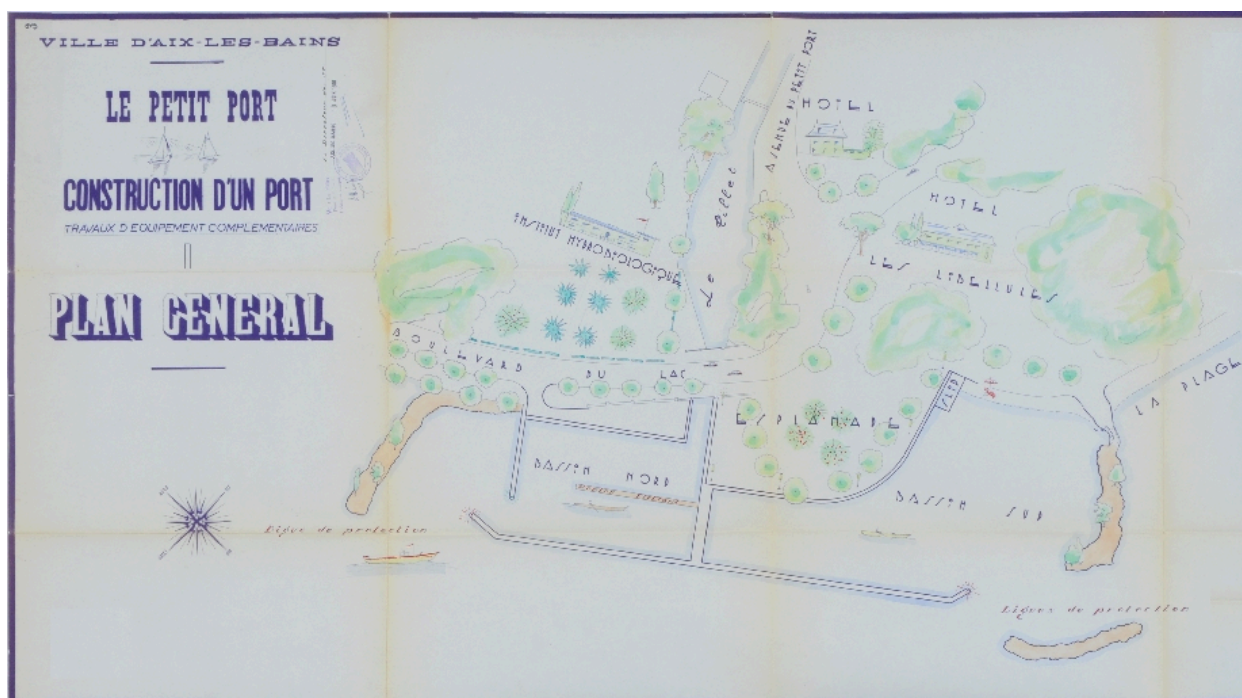
- **Ville d'Aix-les-Bains. Le Petit Port. Plan. Aix-les-Bains, 5 décembre 1957. Ech. 1 : 500. 1 tirage**
Ville d'Aix-les-Bains. Le Petit Port. Plan. Aix-les-Bains, 5 décembre 1957. Ech. 1 : 500. 1 tirage de plan ; 60 x 88 (AC Aix-les-Bains. 3 O 4)
- **Ville d'Aix-les-Bains. Le Petit Port. Plan. Aix-les-Bains, 5 décembre 1957. Ech. 1 : 500. 1 tirage**
Ville d'Aix-les-Bains. Le Petit Port. Plan. Aix-les-Bains, 5 décembre 1957. Ech. 1 : 500. 1 tirage de plan ; 60 x 88 (AC Aix-les-Bains. 3 O 4)

IVR82_20127300648NUCB

Auteur de l'illustration (reproduction) : François Fouger

© Archives municipales d'Aix-les-Bains

reproduction soumise à autorisation du titulaire des droits d'exploitation



Plan, 1961

Référence du document reproduit :

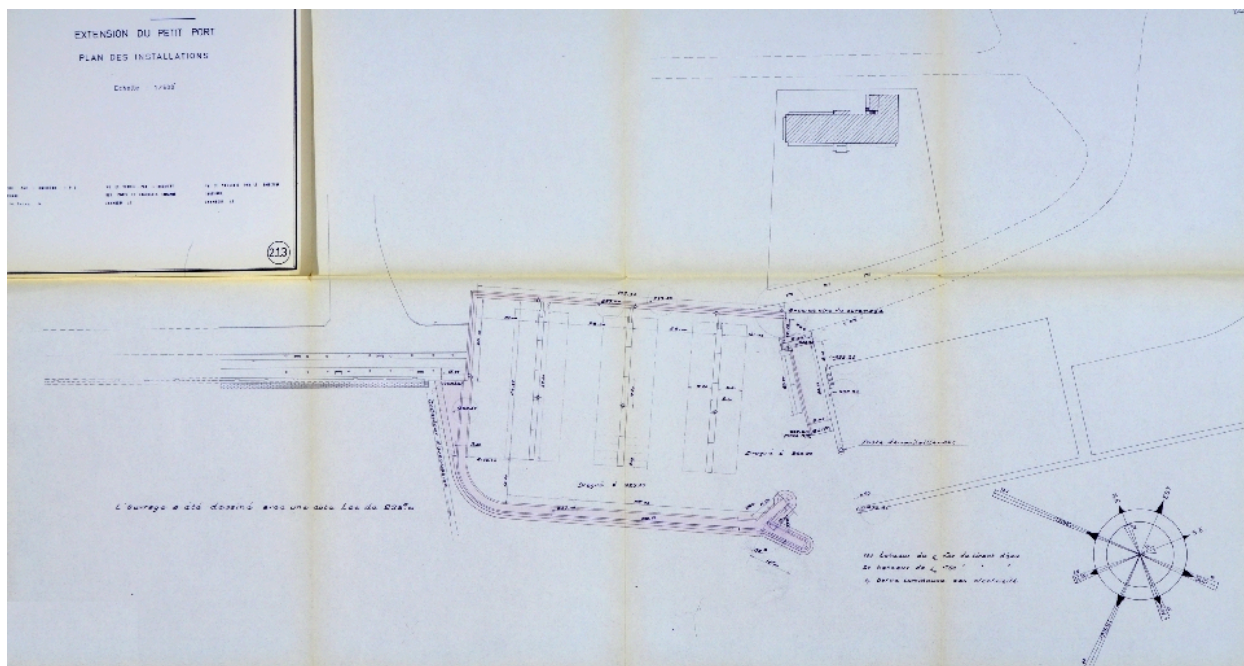
- **Ville d'Aix-les-Bains. Le Petit Port. Construction d'un Port. Travaux d'équipement complémentaires.**
Ville d'Aix-les-Bains. Le Petit Port. Construction d'un Port. Travaux d'équipement complémentaires.
Aix-les-Bains, 13 juin 1961. Ech. 1 : 500. 1 tirage de plan ; 57 x 100 (AC Aix-les-Bains. 3 O 4)
- **Ville d'Aix-les-Bains. Le Petit Port. Construction d'un Port. Travaux d'équipement complémentaires.**
Ville d'Aix-les-Bains. Le Petit Port. Construction d'un Port. Travaux d'équipement complémentaires.
Aix-les-Bains, 13 juin 1961. Ech. 1 : 500. 1 tirage de plan ; 57 x 100 (AC Aix-les-Bains. 3 O 4)

IVR82_20127300649NUCB

Auteur de l'illustration (reproduction) : François Fouger

© Archives municipales d'Aix-les-Bains

reproduction soumise à autorisation du titulaire des droits d'exploitation



Extension, 1968

Référence du document reproduit :

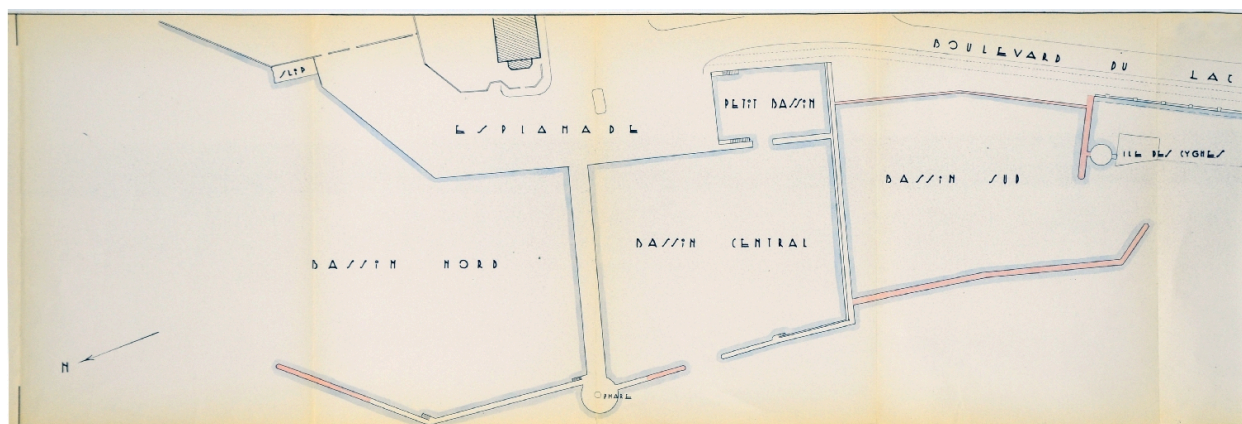
- **Syndicat intercommunal du Lac du Bourget. Ports d'Aix-les-Bains. Extension du Petit-Port. Plan des installations.** Aix-les-Bains, 1968. Ech. 1 : 500. 1 tirage de plan ; 53 x 120. (AC Aix-les-Bains. 3 O 6)
- **Syndicat intercommunal du Lac du Bourget. Ports d'Aix-les-Bains. Extension du Petit-Port. Plan des installations.** Aix-les-Bains, 1968. Ech. 1 : 500. 1 tirage de plan ; 53 x 120. (AC Aix-les-Bains. 3 O 6)

IVR82_20127300650NUCB

Auteur de l'illustration (reproduction) : François Fouger

© Archives municipales d'Aix-les-Bains

reproduction soumise à autorisation du titulaire des droits d'exploitation



Plan, 1969

Référence du document reproduit :

- **Concession au Syndicat intercommunal du Lac du Bourget de l'établissement et de l'exploitation des ports d'Aix-les-Bains. Plan annexe au cahier des charges.** [Plans de masse] / Mrs Beau, Morelon, Billière, ingénieurs des Ponts et Chaussées, direction de l'Equipement, département de la Savoie. Chambéry, [mars 1969]. Ech. 1 : 1000. 1 tirage de plan ; 27 x 207 cm. (AC Aix-les-Bains. 3 O 2)
- **Concession au Syndicat intercommunal du Lac du Bourget de l'établissement et de l'exploitation des ports d'Aix-les-Bains. Plan annexe au cahier des charges.** [Plans de masse] / Mrs Beau, Morelon, Billière, ingénieurs des Ponts et Chaussées, direction de l'Equipement, département de la Savoie. Chambéry, [mars 1969]. Ech. 1 : 1000. 1 tirage de plan ; 27 x 207 cm. (AC Aix-les-Bains. 3 O 2)

IVR82_20127300652NUCB

Auteur de l'illustration (reproduction) : François Fouger

© Archives municipales d'Aix-les-Bains

reproduction soumise à autorisation du titulaire des droits d'exploitation



Plan d'aménagement, 2010

Référence du document reproduit :

- [Plan du Petit Port] / [Calb]. Aix-les-Bains, [200 ?]. Ech. Inconnue. 1 copie de plan (document [Plan du Petit Port] / [Calb]. Aix-les-Bains, [200 ?]. Ech. Inconnue. 1 copie de plan (document pdf). (Site internet CALB)
- [Plan du Petit Port] / [Calb]. Aix-les-Bains, [200 ?]. Ech. Inconnue. 1 copie de plan (document [Plan du Petit Port] / [Calb]. Aix-les-Bains, [200 ?]. Ech. Inconnue. 1 copie de plan (document pdf). (Site internet CALB)

IVR82_20117300870NUCB

Auteur de l'illustration (reproduction) : François Fouger

© Archives municipales d'Aix-les-Bains

reproduction soumise à autorisation du titulaire des droits d'exploitation



Plan de la réouverture du Tillet, 1990

Référence du document reproduit :

- **Renaissance du Tillet. Plan masse d'intention / Chanéac, architecte. Aix-les-Bains, le 23 juin**
Renaissance du Tillet. Plan masse d'intention / Chanéac, architecte. Aix-les-Bains, le 23 juin 1990. Ech. 1 : 500. 1 tirage de plan ; 83 x 120 cm. (Ac Aix-les-Bains. 194 W 260).
- **Renaissance du Tillet. Plan masse d'intention / Chanéac, architecte. Aix-les-Bains, le 23 juin**
Renaissance du Tillet. Plan masse d'intention / Chanéac, architecte. Aix-les-Bains, le 23 juin 1990. Ech. 1 : 500. 1 tirage de plan ; 83 x 120 cm. (Ac Aix-les-Bains. 194 W 260).

IVR82_20127300651NUCB

Auteur de l'illustration (reproduction) : François Fouger

© Archives municipales d'Aix-les-Bains

reproduction soumise à autorisation du titulaire des droits d'exploitation



Le château de Bourdeau depuis le port

Référence du document reproduit :

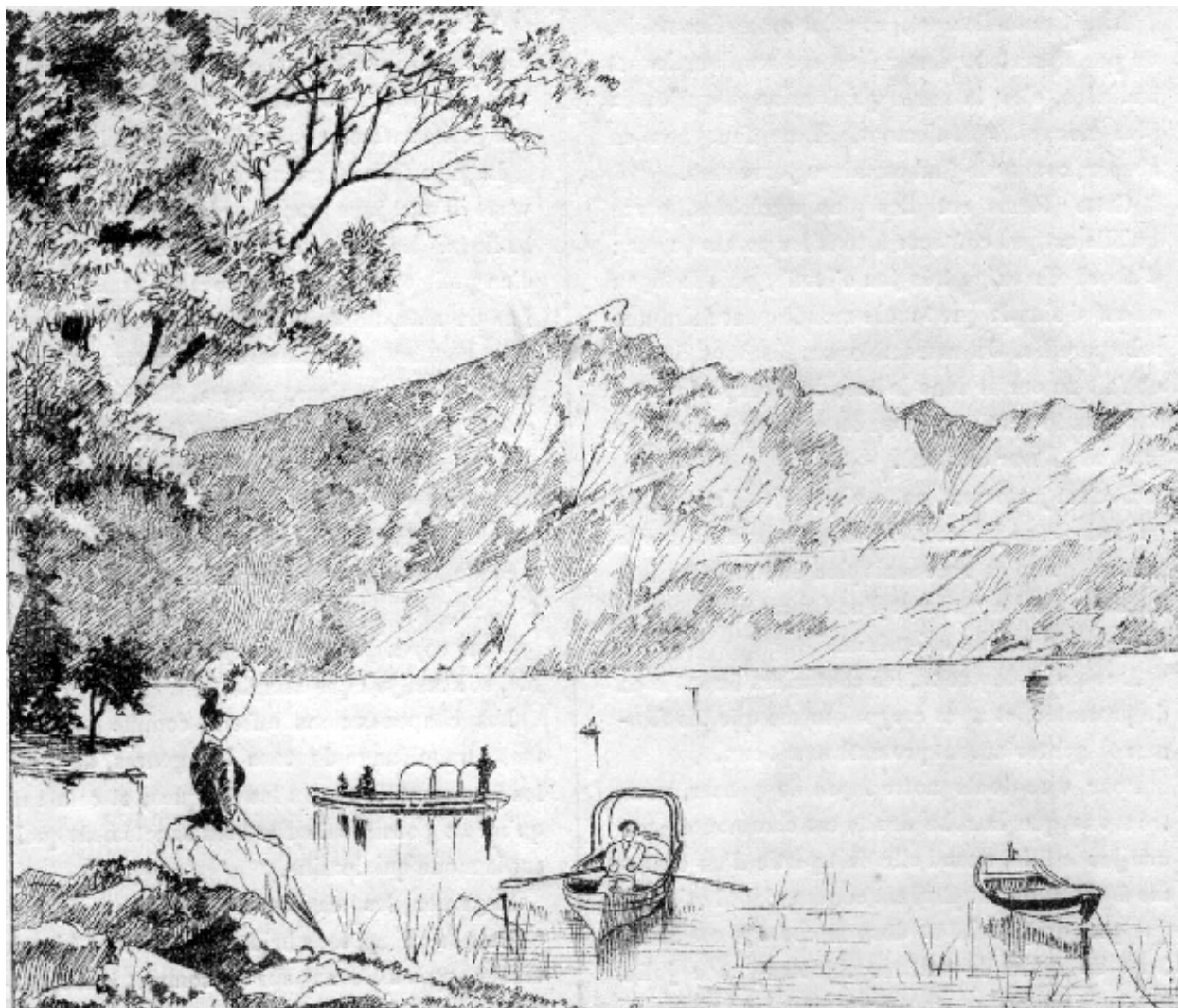
- **Vue du château de Bourdeau près d'Aix, prise du Petit Port / Muller. Genève : litho. Charnaux, Vue du château de Bourdeau près d'Aix, prise du Petit Port / Muller. Genève : litho. Charnaux, [1859]. 1 est. : lithograph. ; 16 x 21 cm. (AC Aix-les-Bains. 15 Fi 033)**
- **Vue du château de Bourdeau près d'Aix, prise du Petit Port / Muller. Genève : litho. Charnaux, Vue du château de Bourdeau près d'Aix, prise du Petit Port / Muller. Genève : litho. Charnaux, [1859]. 1 est. : lithograph. ; 16 x 21 cm. (AC Aix-les-Bains. 15 Fi 033)**

IVR82_20117300872NUCB

Auteur de l'illustration (reproduction) : François Fouger

© Archives municipales d'Aix-les-Bains

reproduction soumise à autorisation du titulaire des droits d'exploitation



Canotage sur le lac

Référence du document reproduit :

- **Le Petit-Port / Just Simon. Aix-les-Bains, 1885. 1 est. : grav. ;18 x 25 cm. (AC Aix-les-Bains. 15**
Le Petit-Port / Just Simon. Aix-les-Bains, 1885. 1 est. : grav. ;18 x 25 cm. (AC Aix-les-Bains. 15 Fi 611). In
Aix-Bijou. Chronique mondaine d'Aix-les-Bains, n° 9, 1885
- **Le Petit-Port / Just Simon. Aix-les-Bains, 1885. 1 est. : grav. ;18 x 25 cm. (AC Aix-les-Bains. 15**
Le Petit-Port / Just Simon. Aix-les-Bains, 1885. 1 est. : grav. ;18 x 25 cm. (AC Aix-les-Bains. 15 Fi 611). In
Aix-Bijou. Chronique mondaine d'Aix-les-Bains, n° 9, 1885

IVR82_20117300874NUCB

Auteur de l'illustration (reproduction) : François Fouger

© Archives municipales d'Aix-les-Bains

reproduction soumise à autorisation du titulaire des droits d'exploitation



La rivière du Tillet

Référence du document reproduit :

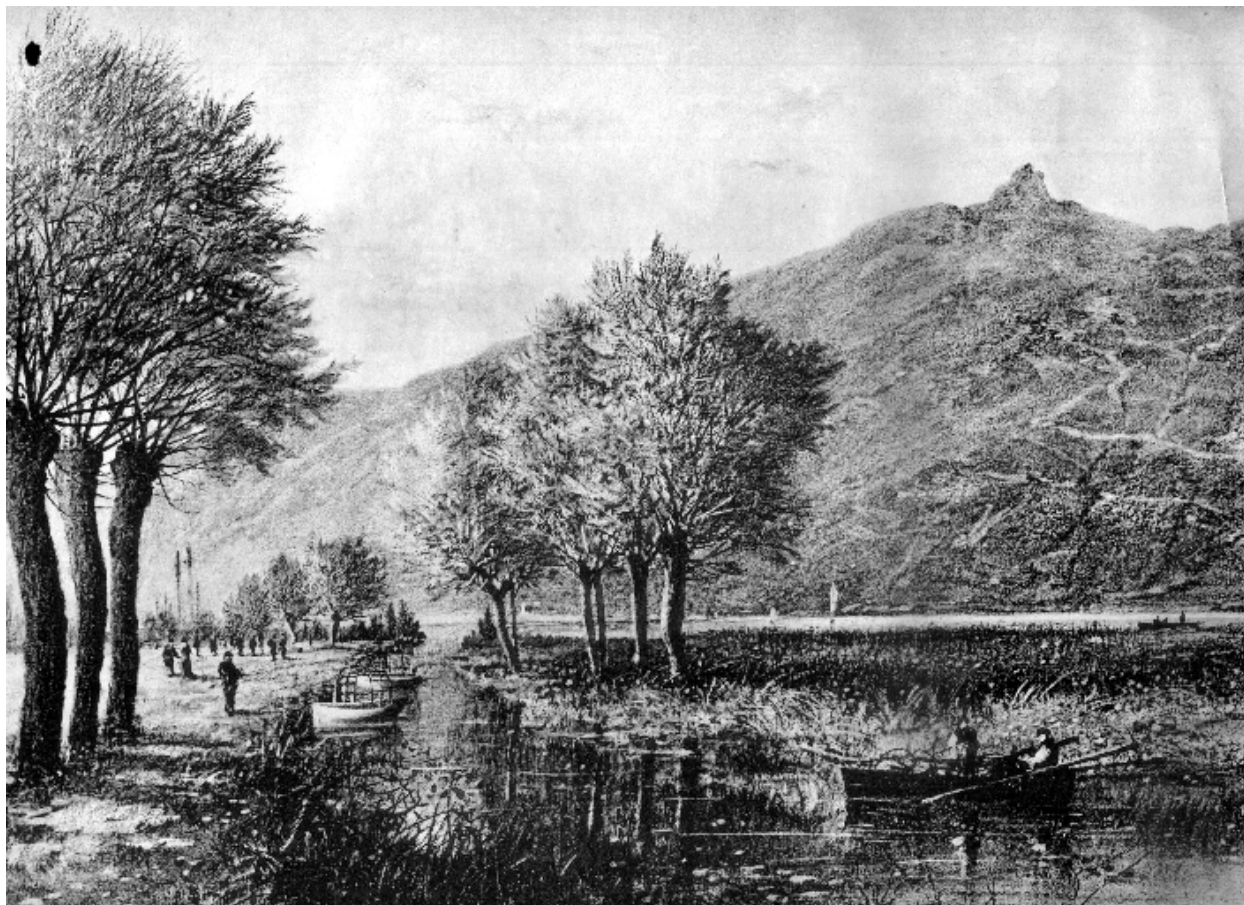
- **Le lac vue du Petit Port et de la Dent du Chat.** [S. l.], [S. n.], 1915. 1 carte postale ; 9 x 13
Le lac vue du Petit Port et de la Dent du Chat. [S. l.], [S. n.], 1915. 1 carte postale ; 9 x 13 cm. (AC Aix-les-Bains. Cp 45_01)
- **Le lac vue du Petit Port et de la Dent du Chat.** [S. l.], [S. n.], 1915. 1 carte postale ; 9 x 13
Le lac vue du Petit Port et de la Dent du Chat. [S. l.], [S. n.], 1915. 1 carte postale ; 9 x 13 cm. (AC Aix-les-Bains. Cp 45_01)

IVR82_20117300877NUCB

Auteur de l'illustration (reproduction) : François Fouger

© Archives municipales d'Aix-les-Bains

reproduction soumise à autorisation du titulaire des droits d'exploitation



Bords du lac

Référence du document reproduit :

- **Le Lac du Bourget et la Dent du Chat. Au Petit Port. Aix-Les-Bains. / G. Miriel. Paris : impr. E. Bernard et cie, 1881. 1 est. : lithograph. ; 20 x 30 cm. (AC Aix-les-Bains. 15 Fi 372)**
- **Le Lac du Bourget et la Dent du Chat. Au Petit Port. Aix-Les-Bains. / G. Miriel. Paris : impr. E. Bernard et cie, 1881. 1 est. : lithograph. ; 20 x 30 cm. (AC Aix-les-Bains. 15 Fi 372)**

IVR82_20117300873NUCB

Auteur de l'illustration (reproduction) : François Fouger

© Archives municipales d'Aix-les-Bains

reproduction soumise à autorisation du titulaire des droits d'exploitation



Le Tillet

Référence du document reproduit :

- **1178. Le Tillet au Petit-Port. Aix-les-Bains : Blanc, [milieu XXe siècle]. (AC Aix-les-Bains. Cp 1178. Le Tillet au Petit-Port. Aix-les-Bains : Blanc, [milieu XXe siècle]. (AC Aix-les-Bains. Cp 45_07)**
- **1178. Le Tillet au Petit-Port. Aix-les-Bains : Blanc, [milieu XXe siècle]. (AC Aix-les-Bains. Cp 1178. Le Tillet au Petit-Port. Aix-les-Bains : Blanc, [milieu XXe siècle]. (AC Aix-les-Bains. Cp 45_07)**

IVR82_20117300885NUCB

Auteur de l'illustration (reproduction) : François Fouger

© Archives municipales d'Aix-les-Bains

reproduction soumise à autorisation du titulaire des droits d'exploitation



Le lac depuis le Petit Port

Référence du document reproduit :

- **947. Aix-les-Bains. Savoie Tourisme. Le Petit-Port. Aix-les-Bains : Blanc, 1927. 1 carte postale ;**
947. Aix-les-Bains. Savoie Tourisme. Le Petit-Port. Aix-les-Bains : Blanc, 1927. 1 carte postale ; 9 x 13 cm.
(AC Aix-les-Bains. Cp 45_27)
- **947. Aix-les-Bains. Savoie Tourisme. Le Petit-Port. Aix-les-Bains : Blanc, 1927. 1 carte postale ;**
947. Aix-les-Bains. Savoie Tourisme. Le Petit-Port. Aix-les-Bains : Blanc, 1927. 1 carte postale ; 9 x 13 cm.
(AC Aix-les-Bains. Cp 45_27)

IVR82_20117300884NUCB

Auteur de l'illustration (reproduction) : François Fouger

© Archives municipales d'Aix-les-Bains

reproduction soumise à autorisation du titulaire des droits d'exploitation



Barques dans le Petit Port

Référence du document reproduit :

- **513. Aix-les-Bains. Le Petit-Port. Chambéry : E. Reynaud, 1903. 1 carte postale ; 9 x 13 cm ; (AC 513. Aix-les-Bains. Le Petit-Port. Chambéry : E. Reynaud, 1903. 1 carte postale ; 9 x 13 cm ; (AC Aix-les-Bains. Cp 45_24)**
- **513. Aix-les-Bains. Le Petit-Port. Chambéry : E. Reynaud, 1903. 1 carte postale ; 9 x 13 cm ; (AC 513. Aix-les-Bains. Le Petit-Port. Chambéry : E. Reynaud, 1903. 1 carte postale ; 9 x 13 cm ; (AC Aix-les-Bains. Cp 45_24)**

IVR82_20117300883NUCB

Auteur de l'illustration (reproduction) : François Fouger

© Archives municipales d'Aix-les-Bains

reproduction soumise à autorisation du titulaire des droits d'exploitation



Jonction de la rivière et du lac

Référence du document reproduit :

- **[Petit Port avec barques]. Aix-les-Bains, [début XXe siècle]. 1 fotogr. ; 21 x 55 cm. (AC [Petit Port avec barques]. Aix-les-Bains, [début XXe siècle]. 1 fotogr. ; 21 x 55 cm. (AC Aix-les-Bains. 11 Fi 101)**
- **[Petit Port avec barques]. Aix-les-Bains, [début XXe siècle]. 1 fotogr. ; 21 x 55 cm. (AC [Petit Port avec barques]. Aix-les-Bains, [début XXe siècle]. 1 fotogr. ; 21 x 55 cm. (AC Aix-les-Bains. 11 Fi 101)**

IVR82_20117300876NUCB

Auteur de l'illustration (reproduction) : François Fouger

© Archives municipales d'Aix-les-Bains

reproduction soumise à autorisation du titulaire des droits d'exploitation



Esplanade et rivière du Tillet

Référence du document reproduit :

- **128. Environ d'Aix-les-Bains. Le Lac du Bourget. Le Petit-Port. [S. l.], [S. n.], 1908. 1 carte**
128. Environ d'Aix-les-Bains. Le Lac du Bourget. Le Petit-Port. [S. l.], [S. n.], 1908. 1 carte postale ; 9 x 13 cm. (AC Aix-les-Bains. Cp 45_22)
- **128. Environ d'Aix-les-Bains. Le Lac du Bourget. Le Petit-Port. [S. l.], [S. n.], 1908. 1 carte**
128. Environ d'Aix-les-Bains. Le Lac du Bourget. Le Petit-Port. [S. l.], [S. n.], 1908. 1 carte postale ; 9 x 13 cm. (AC Aix-les-Bains. Cp 45_22)

IVR82_20117300882NUCB

Auteur de l'illustration (reproduction) : François Fouger

© Archives municipales d'Aix-les-Bains

reproduction soumise à autorisation du titulaire des droits d'exploitation



Travaux sur le lac, 1911

Référence du document reproduit :

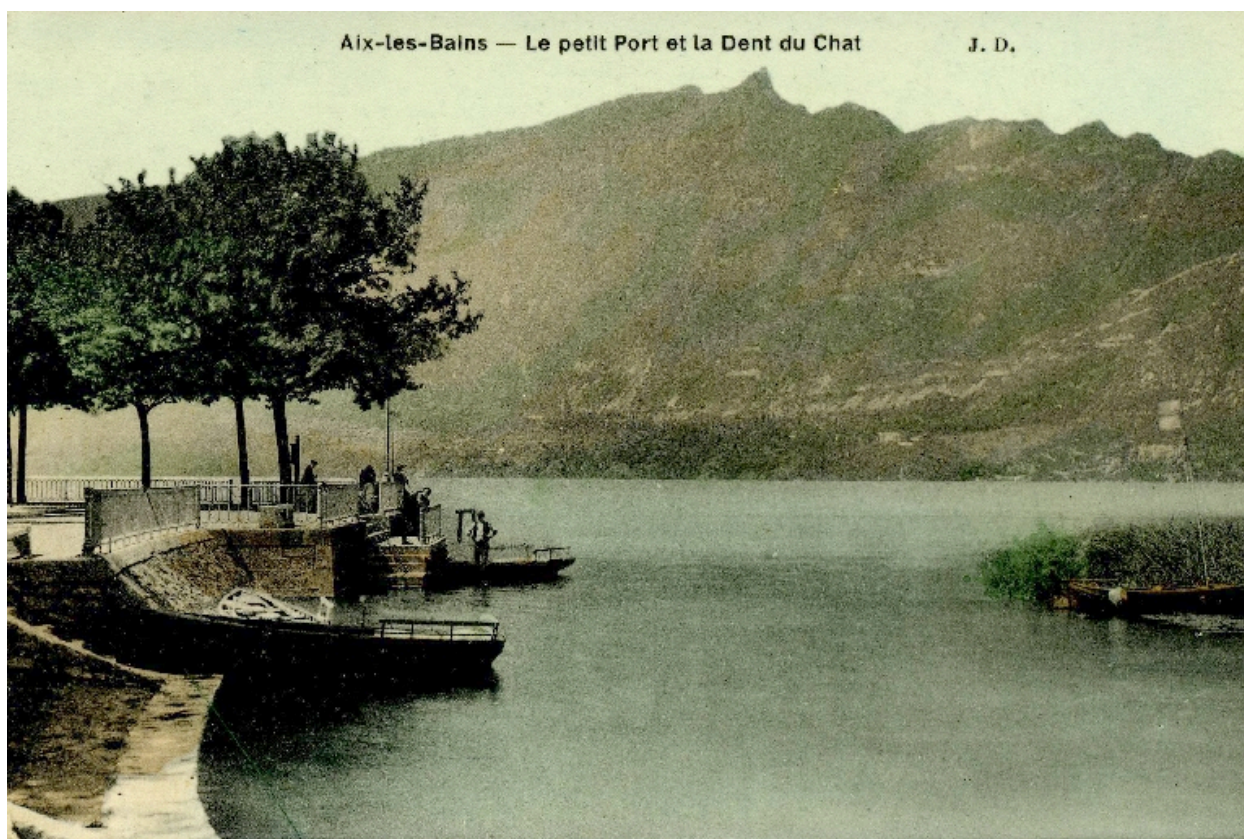
- **[Port sur le Tillet]. Aix-les-Bains, 1911. 1 fotogr. ; 9 x 14 cm. (AC Aix-les-Bains. 11 Fi 101)**
[Port sur le Tillet]. Aix-les-Bains, 1911. 1 fotogr. ; 9 x 14 cm. (AC Aix-les-Bains. 11 Fi 101)
- **[Port sur le Tillet]. Aix-les-Bains, 1911. 1 fotogr. ; 9 x 14 cm. (AC Aix-les-Bains. 11 Fi 101)**
[Port sur le Tillet]. Aix-les-Bains, 1911. 1 fotogr. ; 9 x 14 cm. (AC Aix-les-Bains. 11 Fi 101)

IVR82_20117300875NUCB

Auteur de l'illustration (reproduction) : François Fouger

© Archives municipales d'Aix-les-Bains

reproduction soumise à autorisation du titulaire des droits d'exploitation



Vue depuis le nord

Référence du document reproduit :

- **Le Petit Port et la Dent du Chat. Paris : J. D., 1910. 1 carte postale ; 9 x 13 cm. (AC Aix-les-Bains. Cp 45_03)**
Le Petit Port et la Dent du Chat. Paris : J. D., 1910. 1 carte postale ; 9 x 13 cm. (AC Aix-les-Bains. Cp 45_03)
- **Le Petit Port et la Dent du Chat. Paris : J. D., 1910. 1 carte postale ; 9 x 13 cm. (AC Aix-les-Bains. Cp 45_03)**
Le Petit Port et la Dent du Chat. Paris : J. D., 1910. 1 carte postale ; 9 x 13 cm. (AC Aix-les-Bains. Cp 45_03)

IVR82_20117300878NUCB

Auteur de l'illustration (reproduction) : François Fouger

© Archives municipales d'Aix-les-Bains

reproduction soumise à autorisation du titulaire des droits d'exploitation



Bassin pour canotage

Référence du document reproduit :

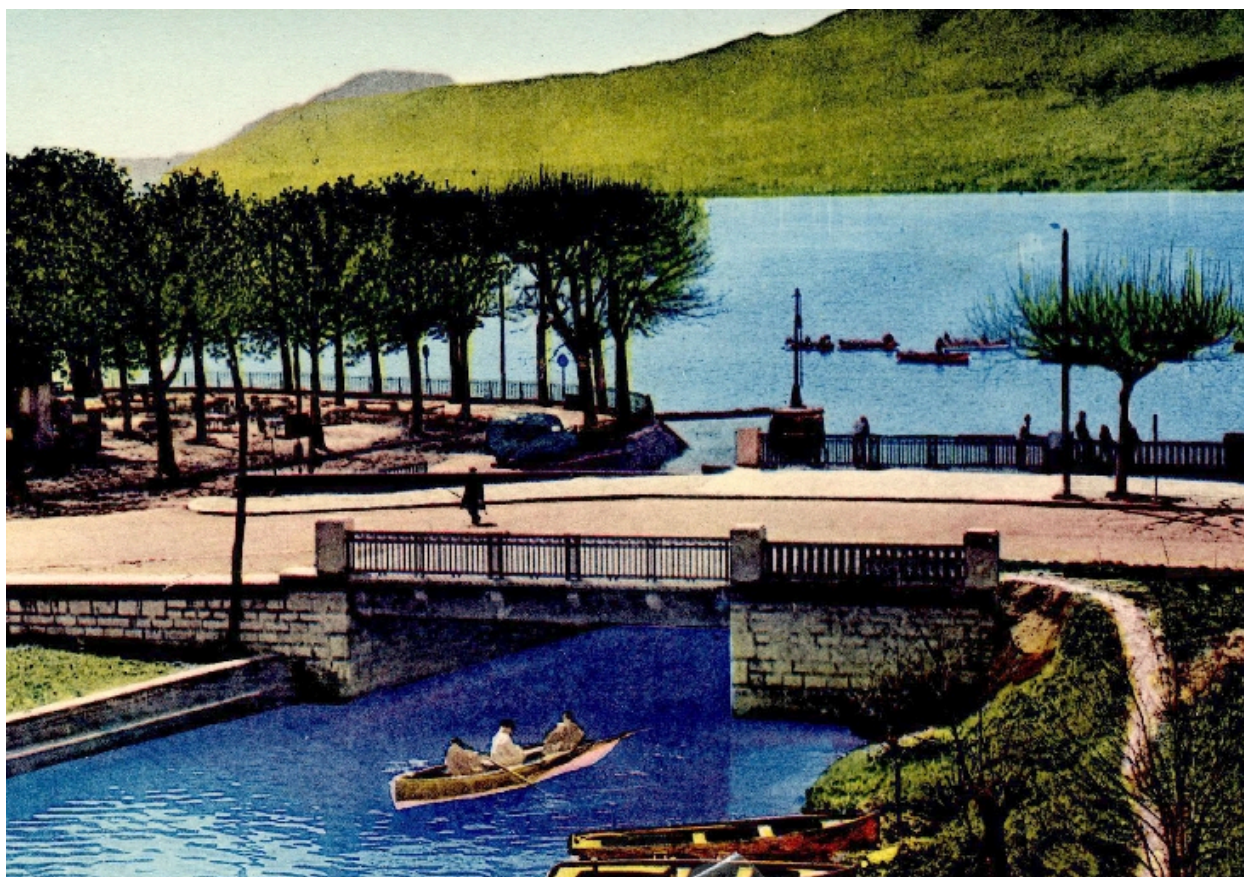
- **[45. Aix-les-Bains, le Tillet et l'aquarium]. [Aix-les-Bains] : Télé, [milieu XXe siècle]. (AC [45. Aix-les-Bains, le Tillet et l'aquarium]. [Aix-les-Bains] : Télé, [milieu XXe siècle]. (AC Aix-les-Bains. Cp 45_37)**
- **[45. Aix-les-Bains, le Tillet et l'aquarium]. [Aix-les-Bains] : Télé, [milieu XXe siècle]. (AC [45. Aix-les-Bains, le Tillet et l'aquarium]. [Aix-les-Bains] : Télé, [milieu XXe siècle]. (AC Aix-les-Bains. Cp 45_37)**

IVR82_20117300886NUCB

Auteur de l'illustration (reproduction) : François Fouger

© Archives municipales d'Aix-les-Bains

reproduction soumise à autorisation du titulaire des droits d'exploitation



Bassin sur le Tillet

Référence du document reproduit :

- **[Le Petit Port et le Boulevard du Lac]. Aix-les-Bains : Télé, [milieu XXe siècle]. 1 carte**
[Le Petit Port et le Boulevard du Lac]. Aix-les-Bains : Télé, [milieu XXe siècle]. 1 carte postale ; 9 x 13 cm.
(AC Aix-les-Bains. CP 45_06)
- **[Le Petit Port et le Boulevard du Lac]. Aix-les-Bains : Télé, [milieu XXe siècle]. 1 carte**
[Le Petit Port et le Boulevard du Lac]. Aix-les-Bains : Télé, [milieu XXe siècle]. 1 carte postale ; 9 x 13 cm.
(AC Aix-les-Bains. CP 45_06)

IVR82_20117300879NUCB

Auteur de l'illustration (reproduction) : François Fouger

© Archives municipales d'Aix-les-Bains

reproduction soumise à autorisation du titulaire des droits d'exploitation



Inauguration en 1989

Référence du document reproduit :

- **[Inauguration du Port du Tillet par Gratien Ferrari]. [Aix-les-Bains], 1989. 1 fotogr. ; 11 x 15**
[Inauguration du Port du Tillet par Gratien Ferrari]. [Aix-les-Bains], 1989. 1 fotogr. ; 11 x 15 cm. (AC Aix-les-Bains : 12 Fi 1/263)
- **[Inauguration du Port du Tillet par Gratien Ferrari]. [Aix-les-Bains], 1989. 1 fotogr. ; 11 x 15**
[Inauguration du Port du Tillet par Gratien Ferrari]. [Aix-les-Bains], 1989. 1 fotogr. ; 11 x 15 cm. (AC Aix-les-Bains : 12 Fi 1/263)

IVR82_20117300889NUCB

Auteur de l'illustration (reproduction) : François Fouger

© Archives municipales d'Aix-les-Bains

reproduction soumise à autorisation du titulaire des droits d'exploitation



Ponton, inauguration en 1989

Référence du document reproduit :

- **[Inauguration du Port du Tillet. Sur les pontons]. [Aix-les-Bains], 1989. 1 fotogr. ; 11 x 15 cm.**
[Inauguration du Port du Tillet. Sur les pontons]. [Aix-les-Bains], 1989. 1 fotogr. ; 11 x 15 cm. (AC Aix-les-Bains : 12 Fi 1/269)
- **[Inauguration du Port du Tillet. Sur les pontons]. [Aix-les-Bains], 1989. 1 fotogr. ; 11 x 15 cm.**
[Inauguration du Port du Tillet. Sur les pontons]. [Aix-les-Bains], 1989. 1 fotogr. ; 11 x 15 cm. (AC Aix-les-Bains : 12 Fi 1/269)

IVR82_20117300890NUCB

Auteur de l'illustration (reproduction) : François Fouger

© Archives municipales d'Aix-les-Bains

reproduction soumise à autorisation du titulaire des droits d'exploitation



Vue aérienne de la plage

Référence du document reproduit :

- **AC Aix-les-Bains. 12 Fi 1/154. Années 1980. Vue aérienne. Le Petit-Port et la Plage.**
[Vue aérienne. Le Petit-Port et la Plage]. [Aix-les-Bains], [vers 198 ?]. 1 fotogr. ; 13 x 17 cm. (AC Aix-les-Bains : 12 Fi 1/154)
AC Aix-les-Bains : 12 Fi 1/154

IVR82_20117300887NUCB

Auteur de l'illustration (reproduction) : François Fouger

© Archives municipales d'Aix-les-Bains

reproduction soumise à autorisation du titulaire des droits d'exploitation



Vue aérienne, vers 1990

Référence du document reproduit :

- **[Vue aérienne. Le Petit-Port et la Plage]. [Aix-les-Bains], [vers 199 ?]. 1 fotogr. ; 15 x 21 cm.**
[Vue aérienne. Le Petit-Port et la Plage]. [Aix-les-Bains], [vers 199 ?]. 1 fotogr. ; 15 x 21 cm. (AC Aix-les-Bains : 12 Fi 1/332)
- **[Vue aérienne. Le Petit-Port et la Plage]. [Aix-les-Bains], [vers 199 ?]. 1 fotogr. ; 15 x 21 cm.**
[Vue aérienne. Le Petit-Port et la Plage]. [Aix-les-Bains], [vers 199 ?]. 1 fotogr. ; 15 x 21 cm. (AC Aix-les-Bains : 12 Fi 1/332)

IVR82_20117300888NUCB

Auteur de l'illustration (reproduction) : François Fouger

© Archives municipales d'Aix-les-Bains

reproduction soumise à autorisation du titulaire des droits d'exploitation



Vue aérienne, années 1990

Référence du document reproduit :

- **AC Aix-les-Bains. FRAC73108_9Fi01_1030. 199?. Vue aérienne du Petit Port prise depuis le nord.**
[Vue aérienne du Petit Port prise depuis le nord] / S.n. [Aix-les-Bains], [199?]. 1 fotogr. : coul. (AC Aix-les-Bains. FRAC73108_9Fi01_1030)
AC Aix-les-Bains : FRAC73108_9Fi01_1030

IVR84_20177300068NUCB

Auteur de l'illustration (reproduction) : Denys Harreau

Date de prise de vue : 2017

© Archives municipales d'Aix-les-Bains

reproduction soumise à autorisation du titulaire des droits d'exploitation



Vue aérienne, vers 2000

Référence du document reproduit :

- **AC Aix-les-Bains. Office du tourisme d'Aix-les-Bains. Vers 2000. Les rives aixoises du lac du Bourget.**
[Les rives aixoises du lac du Bourget : plage municipale, Petit Port, boulevard et esplanade du lac] / Lansard G., photograhe. [Aix-les-Bains], vers 2000. 1 photogr. : coul. (AC Aix-les-Bains. Office du tourisme d'Aix-les-Bains)
AC Aix-les-Bains

IVR84_20177300061NUCB

Auteur de l'illustration (reproduction) : Denys Harreau

Auteur du document reproduit : G. Lansard

Date de prise de vue : 2017

© Office du tourisme d'Aix les Bains

reproduction soumise à autorisation du titulaire des droits d'exploitation



Vue depuis la tour-toboggan de la Plage municipale

IVR82_20157300496NUCA

Auteur de l'illustration : Denys Harreau

Date de prise de vue : 2015

© Région Rhône-Alpes, Inventaire général du patrimoine culturel ; © Ville d'Aix-les-Bains
reproduction soumise à autorisation du titulaire des droits d'exploitation



Bassin sud créé en 1957 : vue vers l'ouest

IVR84_20167300076NUCA

Auteur de l'illustration : Denys Harreau

Date de prise de vue : 2015

© Région Auvergne-Rhône-Alpes, Inventaire général du patrimoine culturel ; © Ville d'Aix-les-Bains
reproduction soumise à autorisation du titulaire des droits d'exploitation



Bassin sud, créé en 1957 : vue en direction du nord-est

IVR84_20177300097NUCA

Auteur de l'illustration : Denys Harreau

Date de prise de vue : 2017

© Région Rhône-Alpes, Inventaire général du patrimoine culturel ; © Ville d'Aix-les-Bains
reproduction soumise à autorisation du titulaire des droits d'exploitation



Bassin sud, créé en 1957

IVR84_20177300086NUCA

Auteur de l'illustration : Denys Harreau

Date de prise de vue : 2017

© Région Rhône-Alpes, Inventaire général du patrimoine culturel ; © Ville d'Aix-les-Bains
reproduction soumise à autorisation du titulaire des droits d'exploitation



Bassin sud, créé en 1957 : vue en direction du nord

IVR84_20177300085NUCA

Auteur de l'illustration : Denys Harreau

Date de prise de vue : 2017

© Région Rhône-Alpes, Inventaire général du patrimoine culturel ; © Ville d'Aix-les-Bains
reproduction soumise à autorisation du titulaire des droits d'exploitation



Bassin sud, créé en 1957 : vue en direction du sud-est

IVR84_20177300087NUCA

Auteur de l'illustration : Denys Harreau

Date de prise de vue : 2017

© Région Rhône-Alpes, Inventaire général du patrimoine culturel ; © Ville d'Aix-les-Bains
reproduction soumise à autorisation du titulaire des droits d'exploitation



Bassin nord, créé en 1968 : vue en direction du nord

IVR84_20177300088NUCA

Auteur de l'illustration : Denys Harreau

Date de prise de vue : 2017

© Région Rhône-Alpes, Inventaire général du patrimoine culturel ; © Ville d'Aix-les-Bains
reproduction soumise à autorisation du titulaire des droits d'exploitation



Bassin nord, créé en 1968 : vue en direction du sud

IVR84_20177300090NUCA

Auteur de l'illustration : Denys Harreau

Date de prise de vue : 2017

© Région Rhône-Alpes, Inventaire général du patrimoine culturel ; © Ville d'Aix-les-Bains
reproduction soumise à autorisation du titulaire des droits d'exploitation



Bassin intérieur, créé en 1988

IVR84_20177300095NUCA

Auteur de l'illustration : Denys Harreau

Date de prise de vue : 2017

© Région Rhône-Alpes, Inventaire général du patrimoine culturel ; © Ville d'Aix-les-Bains
reproduction soumise à autorisation du titulaire des droits d'exploitation



Bassin réouvert en 2012 : vue vers l'est

IVR84_20177300089NUCA

Auteur de l'illustration : Denys Harreau

Date de prise de vue : 2017

© Région Rhône-Alpes, Inventaire général du patrimoine culturel ; © Ville d'Aix-les-Bains
reproduction soumise à autorisation du titulaire des droits d'exploitation



Bassin réouvert en 2012 : vue vers l'ouest

IVR84_20177300096NUCA

Auteur de l'illustration : Denys Harreau

Date de prise de vue : 2017

© Région Rhône-Alpes, Inventaire général du patrimoine culturel ; © Ville d'Aix-les-Bains
reproduction soumise à autorisation du titulaire des droits d'exploitation



Bassin réouvert en 2012 : vue vers le sud

IVR84_20177300098NUCA

Auteur de l'illustration : Denys Harreau

Date de prise de vue : 2017

© Région Rhône-Alpes, Inventaire général du patrimoine culturel ; © Ville d'Aix-les-Bains
reproduction soumise à autorisation du titulaire des droits d'exploitation