



Rhône-Alpes, Savoie
Saint-Offenge-Dessous
le Bourg
route Sainte Euphémie

Ferme

Références du dossier

Numéro de dossier : IA73003744

Date de l'enquête initiale : 2013

Date(s) de rédaction : 2015

Cadre de l'étude : inventaire topographique Inventaire du Parc naturel régional du Massif des Bauges

Degré d'étude : repéré

Désignation

Dénomination : ferme

Compléments de localisation

Milieu d'implantation : en village

Références cadastrales : 1732, Su, 1889 ; 1880, D2, 107 ; 2013, D2, 813, 912

Historique

Ferme devenue maison de village, à la suite, vraisemblablement d'un partage. Les communs de cette ferme devaient être les bâtiments actuels, cadastrés sous les numéros 909, 910, 912, 235. Le bâtiment étudié est présent sur le cadastre de 1732. Il comporte aujourd'hui plusieurs baies anciennes (rapportées ?) datant du 16e siècle. Les baies du logis ont leur linteau en arc segmentaire (du 18e siècle ?). Il est difficile dès lors de proposer une date de construction, d'autant plus que des travaux de restauration sont en cours, et qu'un enduit peint en trompe l'œil (faux encadrements des peints, et chaînages d'angles) trouble la lecture de l'édifice. Un four à pain, des années 1950 (?), est construit au-devant de la façade principale, dans le jardin.

Période(s) principale(s) : 16e siècle (?)

Période(s) secondaire(s) : 18e siècle (?), 19e siècle

Description

La maison comporte trois niveaux : un étage de soubassement abritant vraisemblablement, à l'origine, quelques communs (étable, cave...), un logement semble s'être installé à ce niveau. Le logis est au rez-de-chaussée surélevé, accessible par un escalier droit extérieur maçonné, et conduisant à une galerie. Sur l'arrière du bâtiment, un autre escalier droit, en béton, conduit au même niveau. Les baies du logis sont larges et hautes, avec un linteau en arc segmentaire ; la porte d'entrée (réemploi du 16e siècle), est à accolade, cavet et congés. Le comble à surcroît, anciennement à l'usage de fenil, est aujourd'hui transformé en espace d'habitation. La façade principale, exposée à l'ouest, comporte un décor peint en trompe-l'œil (faux appareillage des chaînes d'angles, et fausse mouluration autour des baies, frise de grecques au sommet du mur). La construction est en moellon de calcaire, et les murs sont enduits. La toiture, à longs pans et demi-croupes, est couverte de fibrociment. La cour, située au-devant de la maison, est close de murs ; une porte ouvrant sur le chemin, au nord, a un linteau en accolade (remontage). Enfin, un four à pain, du milieu du 20e siècle, est placé dans la dite cour, accolé au mur ouest de celle-ci.

Éléments descriptifs

Matériau(x) du gros-oeuvre, mise en oeuvre et revêtement : calcaire, moellon, enduit

Matériau(x) de couverture : tuile plate mécanique

Plan : plan rectangulaire régulier

Étage(s) ou vaisseau(x) : étage de soubassement, rez-de-chaussée surélevé, comble à surcroît

Couvrements :

Type(s) de couverture : toit à longs pans, demi-croupe

Escaliers : escalier de distribution extérieur : escalier droit, en maçonnerie

Typologies et état de conservation

Typologies : ferme à superposition (dépendances en rez-de-chaussée ou soubassement, logis à l'étage)

État de conservation : remanié

Décor

Techniques : peinture

Représentations : ornement architectural, grecque

Précision sur les représentations :

Fausse chaînes d'angle, et fausse modénature des fenêtres, frise de grecques en haut du mur de façade.

Statut, intérêt et protection

Statut de la propriété : propriété privée

Données complémentaires

F-JDT-Fermes-Bauges

| | |
|---|---|
| Implantation dans le parcellaire | sur cour |
| Mitoyenneté | Non |
| Emplacement de la façade principale | gouttereau ou grand côté |
| Pignon à redents | Non |
| Niche à statuette | Non |
| Matériaux d'encadrement des ouvertures du logis | calcaire |
| Type de linteau de la porte du logis | en accolade |
| Type de piédroit de la porte du logis | assemblé |
| Accès au logis | escalier extérieur avec galerie |
| Emplacement de la cuisine | rez-de-chaussée surélevé |
| Emplacement des chambres par rapport à la cuisine | au même niveau |
| Distribution des pièces du logis | intérieure sans couloir |
| Couronnement de l'élévation | avant-toit fermé |
| Débord de toiture | débords inégaux par extension en façade |
| Cave à vin | Non |
| Alpage | Non |
| Grange | Non |
| Chai | Non |

| | |
|---------|-----|
| Scierie | Non |
|---------|-----|

Illustrations



Vue d'ensemble de la maison de trois quart avant gauche depuis le chemin.

Phot. Thierry Monnet
IVR82_20157302700NUCA

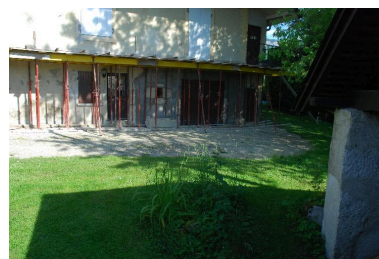


Vue partielle de la façade sur cour.

Phot. Thierry Monnet
IVR82_20157302703NUCA

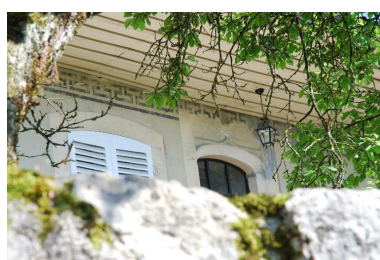
Détail de la porte d'accès à la cour.

Phot. Thierry Monnet
IVR82_20157302701NUCA



Vue partielle de la façade sur cour.

Phot. Thierry Monnet
IVR82_20157302702NUCA



Détail de la porte d'entrée du logis située au rez-de-chaussée surélevé.

Phot. Thierry Monnet
IVR82_20157302704NUCA



Vue partielle du four à pain.

Phot. Thierry Monnet
IVR82_20157302705NUCA

Dossiers liés

Dossiers de synthèse :

Présentation de la commune de Saint-Offenge-Dessous (IA73003701) Rhône-Alpes, Savoie, Saint-Offenge-Dessous
Les fermes, mazets et chalets d'alpage des Hauts de l'Albanais (IA00141282)

Oeuvre(s) contenue(s) :

Oeuvre(s) en rapport :

Village de Saint-Offenge-Dessous (IA73003747) Rhône-Alpes, Savoie, Saint-Offenge-Dessous, Saint-Offenge-Dessous,

Auteur(s) du dossier : Thierry Monnet, Thierry Monnet, Caroline Guibaud

Copyright(s) : © Région Rhône-Alpes, Inventaire général du patrimoine culturel ; © Parc naturel régional du Massif des Bauges



Vue d'ensemble de la maison de trois quart avant gauche depuis le chemin.

IVR82_20157302700NUCA

Auteur de l'illustration : Thierry Monnet

Date de prise de vue : 2014

© Région Rhône-Alpes, Inventaire général du patrimoine culturel ; © Parc naturel régional du Massif des Bauges
reproduction soumise à autorisation du titulaire des droits d'exploitation

Détail de la porte d'accès à la cour.

IVR82_20157302701NUCA

Auteur de l'illustration : Thierry Monnet

Date de prise de vue : 2014

© Région Rhône-Alpes, Inventaire général du patrimoine culturel ; © Parc naturel régional du Massif des Bauges
reproduction soumise à autorisation du titulaire des droits d'exploitation



Vue partielle de la façade sur cour.

IVR82_20157302702NUCA

Auteur de l'illustration : Thierry Monnet

Date de prise de vue : 2014

© Région Rhône-Alpes, Inventaire général du patrimoine culturel ; © Parc naturel régional du Massif des Bauges
reproduction soumise à autorisation du titulaire des droits d'exploitation



Vue partielle de la façade sur cour.

IVR82_20157302703NUCA

Auteur de l'illustration : Thierry Monnet

Date de prise de vue : 2014

© Région Rhône-Alpes, Inventaire général du patrimoine culturel ; © Parc naturel régional du Massif des Bauges
reproduction soumise à autorisation du titulaire des droits d'exploitation



Détail de la porte d'entrée du logis située au rez-de-chaussée surélevé.

IVR82_20157302704NUCA

Auteur de l'illustration : Thierry Monnet

Date de prise de vue : 2014

© Région Rhône-Alpes, Inventaire général du patrimoine culturel ; © Parc naturel régional du Massif des Bauges
reproduction soumise à autorisation du titulaire des droits d'exploitation



Vue partielle du four à pain.

IVR82_20157302705NUCA

Auteur de l'illustration : Thierry Monnet

Date de prise de vue : 2014

© Région Rhône-Alpes, Inventaire général du patrimoine culturel ; © Parc naturel régional du Massif des Bauges
reproduction soumise à autorisation du titulaire des droits d'exploitation