



Lyon 7e
Guillotière
5 rue de Bonald

Immeuble

Références du dossier

Numéro de dossier : IA69007162
Date de l'enquête initiale : 2014
Date(s) de rédaction : 2014
Cadre de l'étude : inventaire topographique Inventaire de la Ville de Lyon
Degré d'étude : étudié

Désignation

Dénomination : immeuble
Parties constituantes non étudiées : cour, boutique

Compléments de localisation

Milieu d'implantation : en ville
Références cadastrales : 2012, AO, 12

Historique

Immeuble construit en 1898 par l'architecte Nicolas Vernon, dans le cadre d'une opération d'ensemble portant sur six immeubles au sein du même îlot. Il est acquis pour un prix modique au regard de l'ensemble (20 000 francs), par l'entrepreneur de menuiserie Étienne Trouiller, qui a probablement pris en charge directement les travaux de menuiserie.

Période(s) principale(s) : 4e quart 19e siècle ()
Dates : 1898 (daté par source)
Auteur(s) de l'oeuvre : Nicolas Vernon (architecte, attribution par source)

Description

Cet immeuble à un corps de bâtiment est l'exact pendant de l'immeuble mitoyen (n°7 rue de Bonald). Le décor de la façade différencie les trois travées centrales réunies notamment dans une même lucarne à l'étage de combles ; et les travées extérieures mises en valeur par des ouvertures plus larges, un balconnet soutenu par des consoles au quatrième étage et des agrafes épaisses formant triglyphes au premier étage. Le balcon fiant, à l'étage de combles, est commun avec les immeubles mitoyens. La loge de concierge, en encorbellement sur la cour au niveau du premier repos de l'escalier, conserve un seuil à décor mosaïqué.

Éléments descriptifs

Matériau(x) du gros-oeuvre, mise en oeuvre et revêtement : pierre, moellon, enduit ; pierre de taille, enduit
Matériau(x) de couverture : tuile mécanique, ardoise
Étage(s) ou vaisseau(x) : sous-sol, entresol, 4 étages carrés, étage de comble
Élévations extérieures : élévation à travées
Type(s) de couverture : toit à longs pans brisés ; appentis
Escaliers : escalier dans-oeuvre : escalier tournant à retours avec jour, en maçonnerie

Typologies et état de conservation

Typologies : immeuble à un corps de bâtiment ; immeubles à élévation articulée, décor riche, équipements de confort ou de standing ; ensemble d'immeubles jumelés ; ensemble concerté à cour commune et façades en rapport

État de conservation : bon état

Décor

Techniques : mosaïque

Statut, intérêt et protection

Statut de la propriété : propriété privée

Références documentaires

Documents d'archive

- **AD Rhône. 3 E 35622. Archives notariales. Minutes de Me Jules Brac de la Perrière. Octobre-décembre 1898.**
AD Rhône. 3 E 35622. Archives notariales. Minutes de Me Jules Brac de la Perrière. Octobre-décembre 1898.
Acte de vente du 15 octobre 1898 (vente Béret - Trouiller)
AD Rhône : 3 E 35622

Documents figurés

- **Façade sur la rue de Bonald : plan, élévation et coupe / Vernon, N. 1898. 1 doc : tirage de plan (AC Lyon, 314 W 134, dossier n° 145)**
Façade sur la rue de Bonald : plan, élévation et coupe / Vernon, N. 1898. 1 doc : tirage de plan (AC Lyon, 314 W 134, dossier n° 145)
AC Lyon : 314 W 134

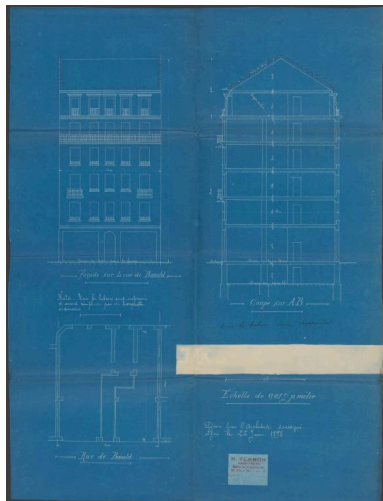
Données complémentaires

F-MDE- Collectif Immeubles Marseille-Saint-André

Position	sur rue
Mitoyenneté	Oui
Rupture d'alignement	Non
Nombre de façades sur rue	1
Nombre de corps de bâtiments	1 corps de bâtiment
Place de l'entrée	centrée
Porte	bâtarde
Nombre de travées	5
Nombre de niveaux	6
Niveau de décor	décor élaboré
Limite de toiture	corniche pierre
Décrochement de façade	Non
Balcon	non
Balcon filant	Oui
Loggia	Non
Balcon-loggia	Non

Visibilité des matériaux	non visible
Matériaux des garde-corps	fonte
Lambrequins	fonte
Escalier 1 : situation	à l'arrière
1re volée différenciée	non
Nombre de volées par étage	2
Tour d'escalier	Oui
Matériaux de l'escalier	pierre
Garde corps de l'escalier	fonte
Pavement	mosaïque
Ascenseur	rajouté
Verrières	Oui
Type de passage	allée
Sas	Oui
Distribution des logements	par palier de l'escalier
Fonctions commerciales	Boutiques : "Agence Imagin" ; "Norova Tadoo"
Loge de concierge	en encorbellement au niveau du premier repos
Immeuble faisant partie d'un ensemble	façade en rapport
Nature de l'ensemble	Ensemble du 3 au 9 rue de Bonald ; immeuble en miroir avec le n°7.
Agrandissement	Non
Surélévation	Non
Alignement	Non
Modification de façade	Non
Reconstruction de façade	Non
Nivellement	Non

Illustrations



Plan, élévation et coupe de
l'immeuble, Nicolas Vernon,
1898 (AC Lyon, 314 W 134)
Autr. Nicolas Vernon,
Repro. Gilles Bernasconi
IVR84_20196900843NUCAB



Vue de situation au sein de
l'ilot (à droite au centre)
Phot. Eric Dessert
IVR84_20166901365NUCA



Vue générale des 5-7 rue de
Bonald, immeubles jumelés
Phot. Eric Dessert
IVR84_20166901366NUCA



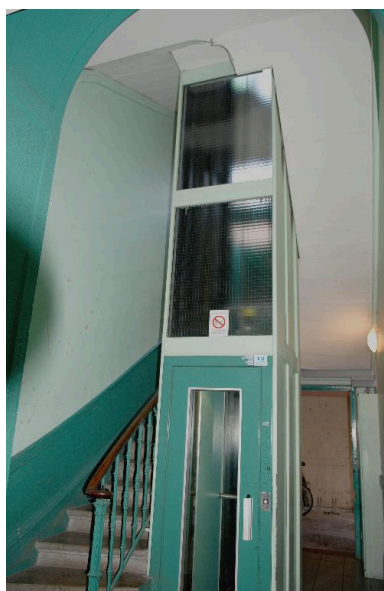
Elévation sur rue : vue générale
Phot. Magali Delavenne
IVR82_20146902890NUCA



Elévation sur rue : vue
rapprochée du rez-de-chaussée
Phot. Magali Delavenne
IVR82_20146902892NUCA



Elévations sur cour des 5-7 rue
de Bonald (immeubles en miroir)
Phot. Magali Delavenne
IVR82_20146902925NUCA



Vue intérieure : la cage d'escalier
Phot. Magali Delavenne
IVR82_20146902893NUCA



Vue intérieure : la porte
de la loge de concierge
Phot. Magali Delavenne
IVR82_20146902894NUCA



Vue intérieure : détail du décor de
mosaïque devant la loge de concierge
Phot. Magali Delavenne
IVR82_20146902895NUCA



Vue intérieure : portes palières
Phot. Magali Delavenne
IVR82_20146902896NUCA



Vue intérieure : fenêtre en verre
coloré éclairant la cage d'escalier
Phot. Magali Delavenne
IVR82_20146902897NUCA



Cour des 5-7, rue de Bonald : loges
de concierges en encorbellement
Phot. Magali Delavenne
IVR82_20146902995NUCA

Dossiers liés

Est partie constituante de : Ensemble d'édifices derrière façade (IA69007803) Rhône-Alpes, Rhône, Lyon 7e, Guillotière, 13-15 rue Cavenne, 3-9 rue de Bonald, 34-36 rue Pasteur

Dossiers de synthèse :

Les immeubles du secteur "Saint-André" (Lyon 7) (IA69006880) Rhône-Alpes, Rhône, Lyon 7e, Guillotière

Oeuvre(s) contenue(s) :

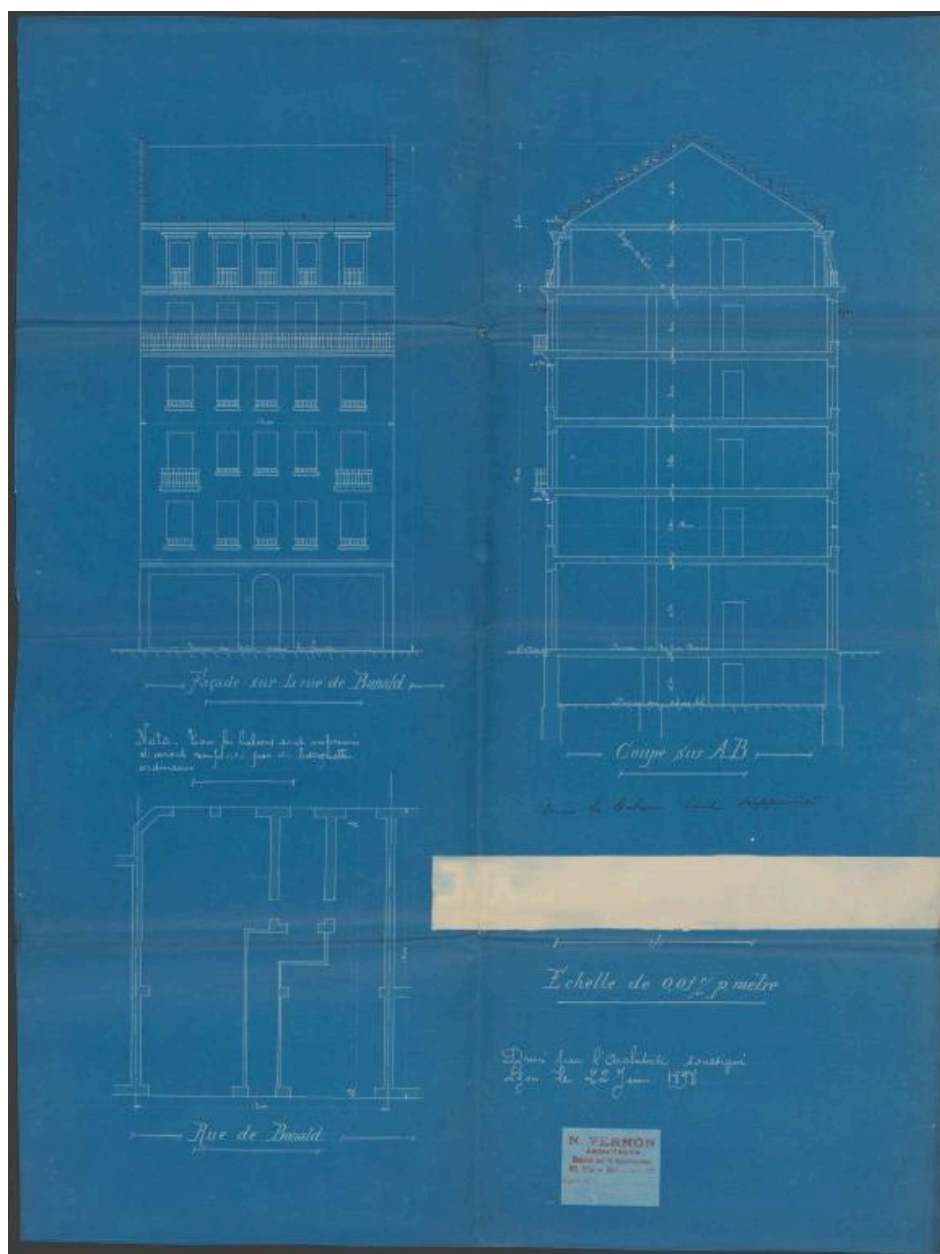
Oeuvre(s) en rapport :

Rue de Bonald (IA69006839) Rhône-Alpes, Rhône, Lyon 7e, Guillotière

Immeuble (IA69007163) Rhône-Alpes, Rhône, Lyon 7e, Guillotière, 7 rue de Bonald

Auteur(s) du dossier : Magali Delavenne, Catherine Guégan

Copyright(s) : © Région Auvergne-Rhône-Alpes, Inventaire général du patrimoine culturel ; © Ville de Lyon



Plan, élévation et coupe de l'immeuble, Nicolas Vernon, 1898 (AC Lyon, 314 W 134)

Référence du document reproduit :

- **Façade sur la rue de Bonald : plan, élévation et coupe / Vernon, N. 1898. 1 doc : tirage de plan (AC Lyon, 314 W 134, dossier n° 145)**
Façade sur la rue de Bonald : plan, élévation et coupe / Vernon, N. 1898. 1 doc : tirage de plan (AC Lyon, 314 W 134, dossier n° 145)
AC Lyon : 314 W 134

IVR84_20196900843NUCAB

Auteur de l'illustration (reproduction) : Gilles Bernasconi

Auteur du document reproduit : Nicolas Vernon

© Archives municipales de Lyon

reproduction soumise à autorisation du titulaire des droits d'exploitation



Vue de situation au sein de l'ilot (à droite au centre)

IVR84_20166901365NUCA

Auteur de l'illustration : Eric Dessert

© Région Auvergne-Rhône-Alpes, Inventaire général du patrimoine culturel ; © Ville de Lyon
reproduction soumise à autorisation du titulaire des droits d'exploitation



Vue générale des 5-7 rue de Bonald, immeubles jumelés

IVR84_20166901366NUCA

Auteur de l'illustration : Eric Dessert

© Région Auvergne-Rhône-Alpes, Inventaire général du patrimoine culturel ; © Ville de Lyon
reproduction soumise à autorisation du titulaire des droits d'exploitation



Elévation sur rue : vue générale

IVR82_20146902890NUCA

Auteur de l'illustration : Magali Delavenne

© Région Rhône-Alpes, Inventaire général du patrimoine culturel ; © Ville de Lyon
reproduction soumise à autorisation du titulaire des droits d'exploitation



Elévation sur rue : vue rapprochée du rez-de-chaussée

IVR82_20146902892NUCA

Auteur de l'illustration : Magali Delavenne

© Région Rhône-Alpes, Inventaire général du patrimoine culturel ; © Ville de Lyon
reproduction soumise à autorisation du titulaire des droits d'exploitation

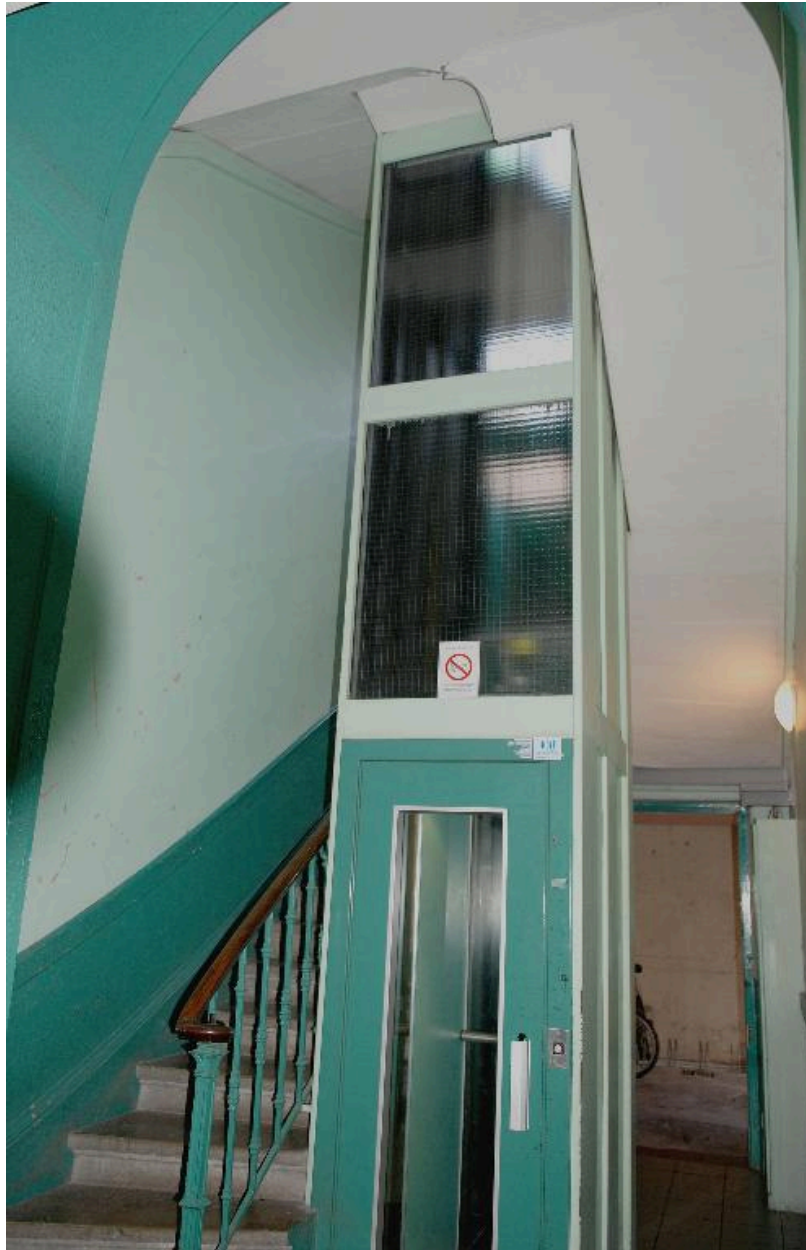


Elévations sur cour des 5-7 rue de Bonald (immeubles en miroir)

IVR82_20146902925NUCA

Auteur de l'illustration : Magali Delavenne

© Région Rhône-Alpes, Inventaire général du patrimoine culturel ; © Ville de Lyon
reproduction soumise à autorisation du titulaire des droits d'exploitation



Vue intérieure : la cage d'escalier

IVR82_20146902893NUCA

Auteur de l'illustration : Magali Delavenne

© Région Rhône-Alpes, Inventaire général du patrimoine culturel ; © Ville de Lyon
reproduction soumise à autorisation du titulaire des droits d'exploitation



Vue intérieure : la porte de la loge de concierge

IVR82_20146902894NUCA

Auteur de l'illustration : Magali Delavenne

© Région Rhône-Alpes, Inventaire général du patrimoine culturel ; © Ville de Lyon
reproduction soumise à autorisation du titulaire des droits d'exploitation



Vue intérieure : détail du décor de mosaïque devant la loge de concierge

IVR82_20146902895NUCA

Auteur de l'illustration : Magali Delavenne

© Région Rhône-Alpes, Inventaire général du patrimoine culturel ; © Ville de Lyon
reproduction soumise à autorisation du titulaire des droits d'exploitation

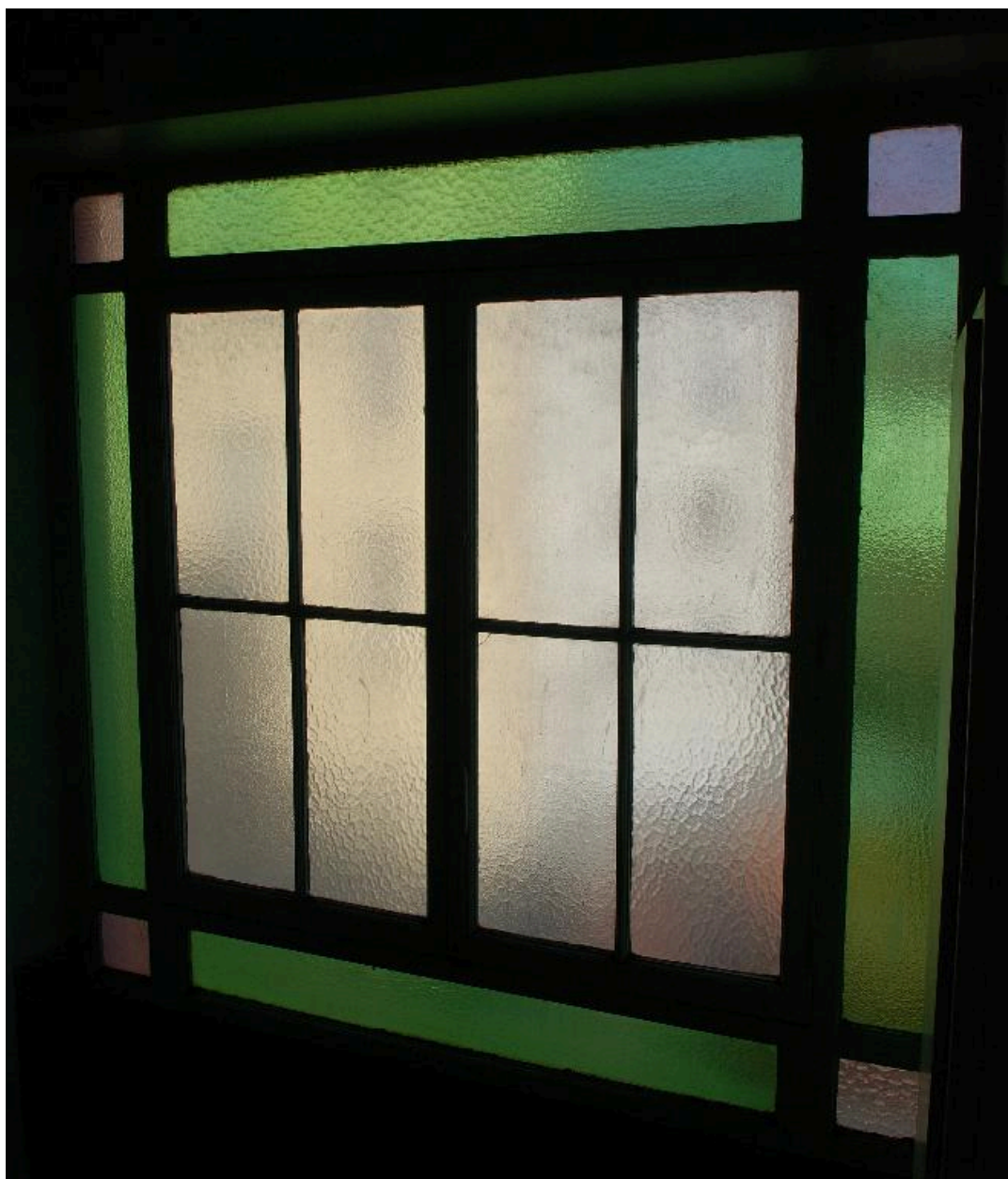


Vue intérieure : portes palières

IVR82_20146902896NUCA

Auteur de l'illustration : Magali Delavenne

© Région Rhône-Alpes, Inventaire général du patrimoine culturel ; © Ville de Lyon
reproduction soumise à autorisation du titulaire des droits d'exploitation

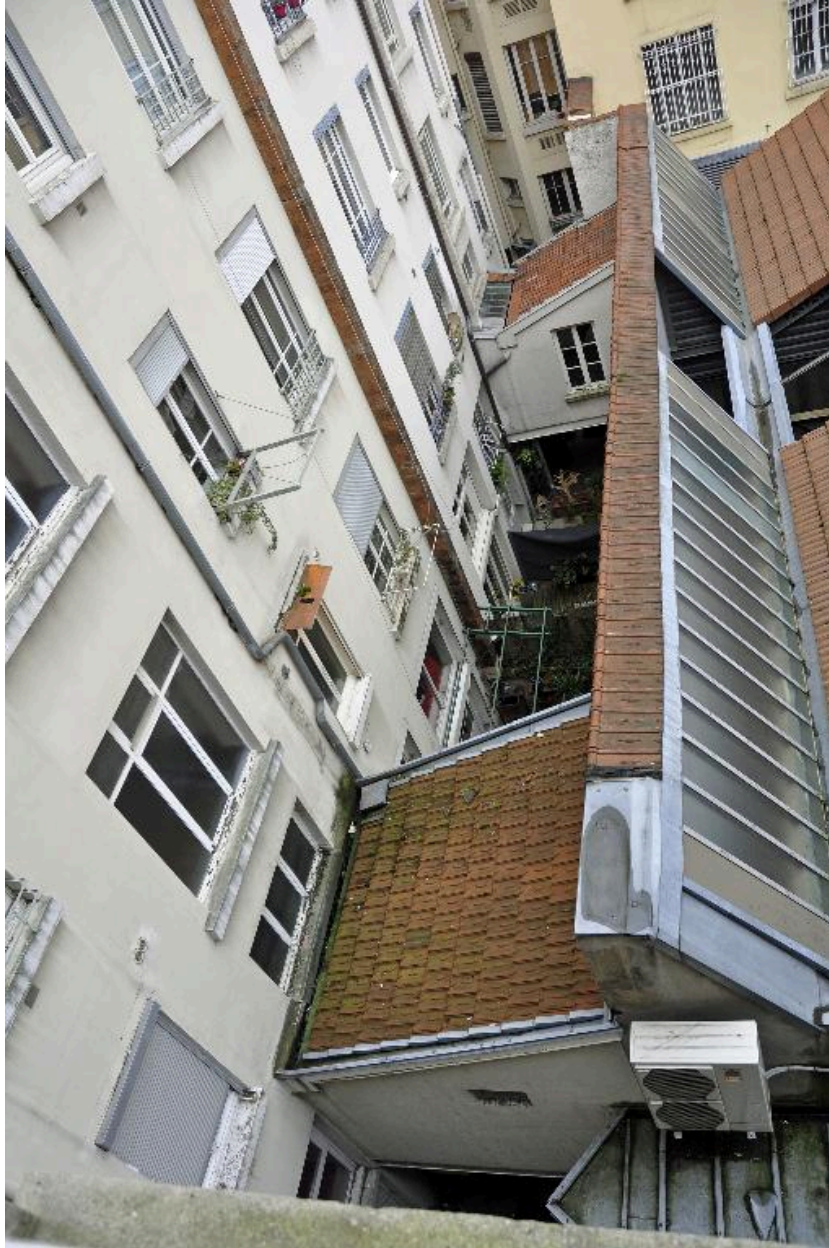


Vue intérieure : fenêtre en verre coloré éclairant la cage d'escalier

IVR82_20146902897NUCA

Auteur de l'illustration : Magali Delavenne

© Région Rhône-Alpes, Inventaire général du patrimoine culturel ; © Ville de Lyon
reproduction soumise à autorisation du titulaire des droits d'exploitation



Cour des 5-7, rue de Bonald : loges de concierges en encorbellement

IVR82_20146902995NUCA

Auteur de l'illustration : Magali Delavenne

© Région Rhône-Alpes, Inventaire général du patrimoine culturel ; © Ville de Lyon
reproduction soumise à autorisation du titulaire des droits d'exploitation