



Rhône-Alpes, Loire
Montbrison
13 boulevard de la Préfecture

Hôtel d'Allard, actuellement Musée d'Allard

Références du dossier

Numéro de dossier : IA42003291
Date de l'enquête initiale : 2005
Date(s) de rédaction : 2015
Cadre de l'étude : inventaire topographique
Degré d'étude : monographié

Désignation

Dénomination : hôtel
Précision sur la dénomination : hôtel particulier
Appellation : Musée d'Allard
Destinations successives : musée

Compléments de localisation

Milieu d'implantation : en ville
Références cadastrales : 1986, AX, 90, 91, 92, 93. 1986, AX 90, 91 (92 : jardin, 93 : dépendances agricoles). ; 1809, C, 99, 100, 101, 102, 103. Sur la matrice cadastrale de 1809, J.-B. d'Allard possède les parcelles 99 à 103

Historique

Le commanditaire de cet hôtel particulier et de son **jardin** est Jean-Baptiste d'Allard, un riche montbrisonnais (Ferret F., *Un gentilhomme forézien...*). Né à Montbrison en 1769 (voir dossier sur sa **maison natale**), il est le fils de Jean Jacques d'Allard, capitaine au régiment de Ponthieu, seigneur de la Pierre et Chazelles-sur-Lavieu, et de Marie Benoîte Courtin de Rilly, tous deux issus de familles fortunées du Forez. Lieutenant du régiment d'Orléans-Dragons en 1788, il participe au siège de Lyon en 1793, du côté des défenseurs. Il s'échappe lors de la défaite mais il est finalement arrêté et condamné à mort. Cependant, il parvient à fuir et à se cacher.

De retour à Montbrison, où sa fortune et ses biens n'ont apparemment pas été confisqués, il commence en 1810 à acheter des terres. Il profite notamment de l'ouverture de la ville avec la disparition des remparts. La même année commence la construction de son hôtel particulier (corps central ?). Il emménage en 1812, mais les travaux se poursuivent jusqu'en 1816. Il aurait employé pour le chantier de construction des prisonniers espagnols des guerres napoléoniennes. En 1818 et 1828, il agrandit son domaine avec l'achat d'autres terres : il possède alors un domaine de 3 ha.

Il se marie avec Pierrette Marie Colombe à une date inconnue.

Jean-Baptiste d'Allard se lance, à partir d'un cabinet de curiosité hérité d'un parent, dans la collection d'objets divers. Grâce à ses nombreux contacts à travers la France et l'Europe, il obtient une importante collection de minéraux, métaux, fossiles, végétaux, bois, animaux et insectes naturalisés, d'œufs, de coquilles, mais aussi de médailles et monnaies. Il engage même un conservateur pour la gérer.

Sa femme étant morte avant lui, et n'ayant pas de descendance, il lègue à sa mort, le 17 novembre 1848, ses biens immeubles à son cousin Ludovic de Neufbourg, et sa collection à la Ville de Montbrison. En 1853, celle-ci rachète l'hôtel et le jardin, qui devient public en 1857 (la date est visible sur la grille d'entrée du côté de l'avenue d'Allard). Cependant, la ville doit attendre 1880 pour avoir pleinement la possession de l'hôtel, car J.-B. d'Allard dans son testament a pris des dispositions en faveur de sa domestique (Marie Perret) pour qu'elle puisse disposer des lieux. C'est elle qui ouvre au public l'accès aux collections. A la mort de l'ancienne domestique, la ville entreprend des travaux (construction des ailes ?), loue une partie du bâtiment, y installe une école et crée un logement pour le président des Assises.

Des photos du début du XXe siècle témoignent de l'exposition des collections dans des salles situées dans les combles ; au milieu du XXe siècle elles occupent aussi une partie du premier étage. Ces photos montrent également que la cour du bâtiment était fermée par une grille et un portail.

Dans les années 1970, le conservateur Daniel Pouget entreprend des travaux pour installer le musée, ses réserves et annexes dans la quasi totalité du bâtiment. Il détruit en grande partie les aménagements intérieurs de l'édifice datant de l'époque de J.-B. d'Allard. Aujourd'hui, seul le corps central du bâtiment est accessible au public.

Période(s) principale(s) : 1er quart 19e siècle ()

Période(s) secondaire(s) : 2e moitié 20e siècle ()

Dates : 1810 (daté par source)

Personne(s) liée(s) à l'histoire de l'oeuvre : Allard Jean-Baptiste d' (commanditaire)

Description

L'édifice est organisé symétriquement selon un plan en U, avec un corps principal encadré de deux ailes délimitant une cour orientée à l'est. A l'ouest, derrière le corps principal, se trouve le **jardin**.

L'ensemble de l'édifice a des toits à longs pans. Les ailes sont couvertes en tuile creuse. La partie principale possède un toit brisé. Le terrasson est couvert en tuile plate mécanique alors que le brisis est en ardoise. L'élévation est ordonnancée. Le corps principal a sept travées en façade côté cour, dont les cinq centrales forment un avant-corps, et huit travées côté jardin. Il existe des ruptures de niveaux entre les différentes parties. Le corps central a un sous-sol, un rez-de-chaussée, un premier étage carré et un étage de comble. L'aile nord possède un rez-de-chaussée et un étage carré alors que l'aile sud a un étage de soubassement, un rez-de-chaussée surélevé et un étage carré.

L'ensemble est sobre, il n'y a pas de décorations.

Le sous-sol du corps central se divise en deux caves parallèles dont l'emprise s'étend sous l'ensemble de cette partie de l'édifice. Elles sont séparées par un mur et couvertes en voûtes en berceau en anse de panier à lunettes. L'entrée principale du rez-de-chaussée, au centre du corps central, donne accès au hall composé de l'accueil du musée, de l'escalier desservant le sous-sol (escalier en équerre) et au-dessus de l'escalier desservant le premier étage (escalier tournant à retours, avec jour). Depuis le hall, une porte au nord donne sur une pièce qui distribue l'enfilade de salles côté jardin. La première salle possède encore une cheminée, la seconde a une porte sur le perron d'accès au jardin. La porte sud du hall dessert un couloir qui amène à une salle distribuant les pièces côté jardin mais aussi l'aile sud. Le premier étage est un espace d'exposition. Un escalier à retours, placé au sud de l'escalier principal, dessert les combles divisés en réserves, salle d'exposition et bureaux.

Éléments descriptifs

Matériau(x) de couverture : ardoise, tuile plate mécanique, tuile creuse

Plan : plan régulier en U

Étage(s) ou vaisseau(x) : étage de soubassement, sous-sol, rez-de-chaussée, rez-de-chaussée surélevé, 1 étage carré, 1 étage de comble

Couvrements : voûte en berceau en anse-de-panier, à lunettes

Élévations extérieures : élévation ordonnancée

Type(s) de couverture : toit à longs pans brisés

Escaliers : escalier en équerre ; escalier tournant à retours avec jour

Statut, intérêt et protection

Statut de la propriété : propriété de la commune

Références documentaires

Documents d'archive

- **AD Loire. Série O : 1070. Délibération du 6 mai 1891, travaux au premier étage.**
AD Loire. Série O : 1070, (liasse 148,8. 1895-1915). **Délibération du 6 mai 1891** à propos de travaux au premier étage de l'hôtel d'Allard.
O : 1070
- **AD Loire. Série O : 1070. Délibération du 1 avril 1895, travaux.**
AD Loire. Série O : 1070, (liasse 148,8. 1895-1915). **Délibération du 1 avril 1895** à propos de travaux dans l'hôtel d'Allard.
AD Loire : Série O : 1070

- **AD Loire. inventaire sommaire du fonds d'Allard**
AD Loire. **Inventaire sommaire du fonds d'Allard.** Présentation du fonds.
AD Loire : Fonds d'Allard.
- **AC Montbrison. Série 1D : 7. Délibération du 11 novembre 1810 jardin.**
AC Montbrison. Série 1D : 7. Registre de délibérations du 18 pluviôse an IX (7 février 1801) au 19 mars 1815. **Délibération du 11 novembre 1810** concernant un arrangement entre M. d'Allard et le conseil, portant sur la concession de chemin et de prise d'eau dans le jardin.
AC Montbrison : 1D : 7
- **AC Montbrison. Série 1D : 13. Délibération du 10 mars 1849, lecture du testament de J.-B. d'Allard.**
AC Montbrison. Série 1D : 13. Registre des délibérations du 21 mai 1847 au 6 mai 1852. **Délibération du 10 mars 1849.** Le maire a donné lecture des clauses du testament de Mr d'Allard. Le conseil déclare accepter le legs du musée de Mr d'Allard.
AC Montbrison : 1D : 13.
- **AC Montbrison. Série 4W : 59. Délibération du 10 novembre 1856, jardin public.**
AC Montbrison. Série 4W : 59. **Délibération du 10 novembre 1856** concernant les négociations entre le maire et Marie Perret ancienne domestique de J.-B. d'Allard à propos de la création du jardin public.
AC Montbrison : 4W : 59
- **AC Montbrison. Série 4W : 59. Bail de location daté du 18 novembre 1881.**
AC Montbrison. Série 4W : 59. **Bail** fait le 18 novembre 1881 par la ville à M. Dusser, avocat, juge suppléant à Montbrison, pour la location du 1er étage de l'appartement de l'hôtel du musée.
AC Montbrison : Série 4W : 59.
- **B Diana Montbrison : Fonds Brassart, boîte 2, 5154. Notice sur le jardin public de Montbrison et le Musée d'Allard.**
B Diana Montbrison. Fonds Brassart, boîte 2, 5154. **Notice sur le jardin public de Montbrison et le Musée d'Allard** lue au conseil municipal de Montbrison en mai 1949 par Henri Corsin.
B Diana Montbrison : Boîte 2 , 5154.

Documents figurés

- **AC Montbrison. 4W : 110 Ancien hôtel d'Allard. 1er étage. Aménagement de salles pour le musée 1931. Ancien hôtel d'Allard. 1er étage. Aménagement de salles pour le musée / 1 dess. : encre et lavis coloré sur papier. 25 juillet 1931 (AC Montbrison. 4W : 110). Mention manuscrite : "Vu pour être annexé à la délibération prise par le conseil municipal de Montbrison le 20 juillet 1931. Montbrison le 25 juillet 1931".**
AC Montbrison : 4W : 110
- **(Collection du Musée d'Allard) [L'entrée du musée d'Allard de Montbrison]. Photographie. [au verso] N°I : Photographie prise le 15 février 1947 avant réorganisation. Entrée sur boulevard. Façade extérieure. Une seule fenêtre pour le musée marquée d'une croix ; le reste : locataires / 1 photogr. pos. : tirage argentique noir et blanc. 1947 (Collection du Musée d'Allard).**
Musée d'Allard
- **(Collection du Musée d'Allard) [au verso] N°4 - 2e étage 15 février 1947. Salle dénommée "salle du genre humain"...**
[au verso] N°4 - 2e étage 15 février 1947. Salle dénommée "salle du genre humain" située à l'extrémité de la salle n°I à droite en montant par l'escalier / 1 photogr. pos. : tirage argentique noir et blanc. 1947 (Collection du Musée d'Allard).
Musée d'Allard

- **Collection du Musée d'Allard. [Vue d'une salle du musée] / 1 fotogr. pos. : tirage argentique noir et blanc. [1947]**
[Vue d'une salle du musée] / 1 fotogr. pos. : tirage argentique noir et blanc. [1947] (Collection du Musée d'Allard).
Musée d'Allard, Montbrison
- **Coll. Musée d'Allard 8 - MONTBRISON - Musée d'Allard, Cacatoès et Oiseaux du Paradis. Carte postale.**
8 - MONTBRISON - Musée d'Allard, Cacatoès et Oiseaux du Paradis. Bernard édition, Saint-Étienne. 1 impr. photomé. (carte postale) : noir et blanc. 1er quart 20e siècle. Collection du Musée d'Allard.
Musée d'Allard
- **Coll. Part. MONTBRISON - Jardin d'Allard - Le Musée. Carte postale.**
MONTBRISON - Jardin d'Allard - Le Musée. Édition Librairie Moderne Michel Potard, Montbrison / 1 impr. photomé. (carte postale) : noir et blanc. 1er quart 20e siècle (tampon 1908) (Coll. Part. L. Tissier).
Collection particulière : Louis Tissier
- **Coll. Part. MONTBRISON - Le Musée d'Allard et École primaire. Carte postale.**
MONTBRISON - Le Musée d'Allard et École primaire. Édition D. Perroton, Montbrison / 1 impr. photomé. (carte postale) : noir et blanc. 1er quart 20e siècle (Coll. Part. L. Tissier).
Collection particulière : Louis Tissier
- **Coll. Part. MONTBRISON - Musée de la ville. Carte postale.**
MONTBRISON - Musée de la ville. Edition du Forez, Cliché Tessaire / Édition du Forez (éditeur), cliché Tessaire (photographe). 1 impr. photomé. (carte postale) : noir et blanc. 1er quart 20e siècle (Coll. Part. L. Tissier). Tampon 1911.
Collection particulière : Louis Tissier
- **"Rue du marché [Montbrison]", aquarelle, Jean Thivillier, 2001.**
Rue du marché [Montbrison] / Thivillier Jean (peintre). 1 aquarelle sur papier polychrome, la : 23,5 cm et h 34,6 cm ; cadre doré la 46 : cm et h : 57 cm. Montbrison, 2001 (Montbrison Musée d'Allard). Signé en bas à gauche en noir J. THIVILLIER.
Musée d'Allard
- **"Portrait de Victor de Laprade", huile sur toile, 1843.**
Portrait de Victor de Laprade / A. M. (peintre). 1 huile sur toile, la : 26,7 cm et h : 33,6 cm ; cadre noir en bois la : 42 cm et h : 48, 5 cm. 1843 (Montbrison Musée d'Allard). Monogramme AM et daté en rouge 1843 à droite du tableau.
Musée d'Allard
- **"Portrait du baron d'Allard", huile sur toile, 1825.**
Portrait du baron d'Allard / M. D. (peintre). 1 huile sur toile, la : 36,5 cm et h : 44, 5 cm ; cadre doré en bois la : 50,2 cm et h 58 cm. 1825 (Montbrison Musée d'Allard). Signé en bas à droite MD (1825).
Musée d'Allard
- **"Victor de Laprade", huile sur toile, Janmot Louis, 1884.**
Victor de Laprade / Janmot Louis (peintre). 1 huile sur toile, la 63,5 cm et h : 79,7 cm ; cadre ovale en bois doré et mouluré la : 90 cm et h : 104 cm. 1884 (Montbrison Musée d'Allard). Singé en rouge L. JANMOT, 1884.
Musée d'Allard
- **"Madame Laprade", huile sur toile, anonyme, s. d.**

Madame Laprade / Anonyme. 1 huile sur toile, la 63,5 cm et h : 78,5 cm ; cadre doré la : 88 cm et h : 101 cm.
S. d. (Montbrison Musée d'Allard).
Musée d'Allard

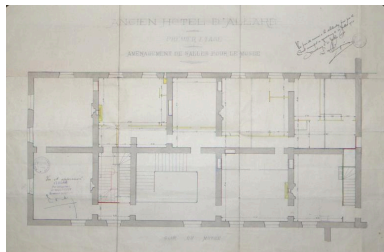
Bibliographie

- **ENTREVAUX, Florentin Benoît. Les d'Allard en Forez, Nouvelle Revue Héraldique, n°2, 1917.**
ENTREVAUX, Florentin Benoît. *Les d'Allard en Forez, Nouvelle Revue Héraldique*, n°2, 1917.
P. 3-5.
- **FERRET, Francisque. Un gentilhomme forézien : Jean-Baptiste d'Allard 1769-1848, Bulletin de la Diana, volume LV, n°4, 1996.**
FERRET, Francisque. *Un gentilhomme forézien : Jean-Baptiste d'Allard 1769-1848, Bulletin de la Diana*, volume LV, n°4, 1996.
P. 306-348.
- **FOURNIER-NEEL, M. Montbrison coeur du Forez. 2001.**
FOURNIER-NEEL, Marguerite. *Montbrison coeur du Forez. Son passé, ses monuments, ses rues.*
Montbrison : impr. I.P.M., rééd. 2001.
P. 99 - 102.
- **HEDDE, Philippe. Notice sur le cabinet d'histoire naturelle de M. d'Allard à Montbrison, 1835.**
HEDDE, Philippe, *Notice sur le cabinet d'histoire naturelle de M. d'Allard à Montbrison*, Montbrison, 1835.
- **LATTA, Claude. Histoire de Montbrison. 1994.**
LATTA, Claude. *Histoire de Montbrison*. Lyon : Horvath, 2e éd., 1994.
P. 115, 227-229.
- **PAILLER, Henri. Musée d'Allard, Montbrison, bilan et perspectives, Montbrison : Musée d'Allard, 1998.**
PAILLER, Henri. *Musée d'Allard, Montbrison, bilan et perspectives*, Montbrison : Musée d'Allard, 1998.
- **PAILLER, Henri. Programme Scientifique et Culturel, Montbrison : Ville de Montbrison, 2011.**
PAILLER, Henri. *Programme Scientifique et Culturel du Musée d'Allard*, Montbrison : Ville de Montbrison, 2011.
- **REY, Eugène. Concours régional de Montbrison, L'illustration, 1857.**
REY, Eugène. *Concours régional de Montbrison, L'illustration*, 1857.
P. 380-382.

Liens web

- Page web du Musée d'Allard sur le site de la mairie de Montbrison : <http://www.ville-montbrison.fr/spip.php?rubrique88>

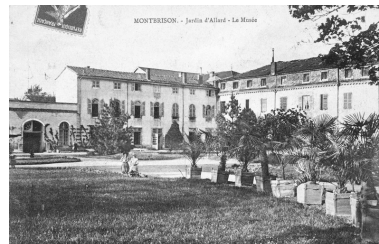
Illustrations



Ancien hôtel d'Allard. 1er étage. Aménagement de salles pour le musée. 25 juillet 1931 (AC Montbrison).
Phot. Jérôme Bellet
IVR84_20174200221NUCA



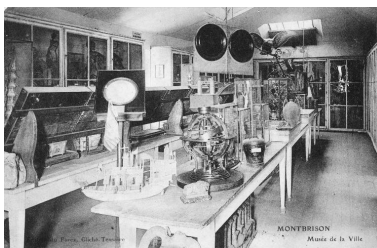
Vue de l'entrée du musée.
Repro. Eric Dessert
IVR82_20154200307NUCB



MONTBRISON - Jardin d'Allard
- Le Musée (carte postale).
Repro. Eric Dessert,
Autr. Michel Potard
IVR82_20054201703NUCB



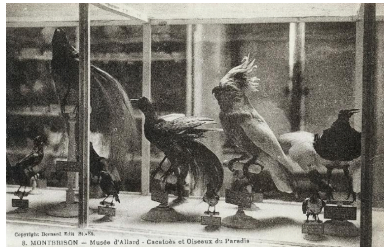
MONTBRISON - Le Musée d'Allard
et École primaire (carte postale).
Repro. Eric Dessert, Autr.
D. (éditeur) Perroton
IVR82_20054201704NUCB



MONTBRISON - Musée
de la ville (carte postale).
Repro. Eric Dessert, Autr.
Tessaire (photographe), Autr.
Edition du Forez (éditeur)
IVR82_20054201708NUCB



Vue d'une salle du musée [ca 1940].
IVR82_20154200306NUCB



Vue d'une vitrine (carte postale).
IVR82_20154200309NUCB



Vue d'une salle du musée [ca 1940].
IVR82_20154200308NUCB



Vue de l'entrée du Musée depuis l'est.
Phot. Didier Gourbin
IVR82_20064200838NUCA



Vue du corps central côté cour.
Phot. Jérôme Bellet
IVR82_20154200317NUCA



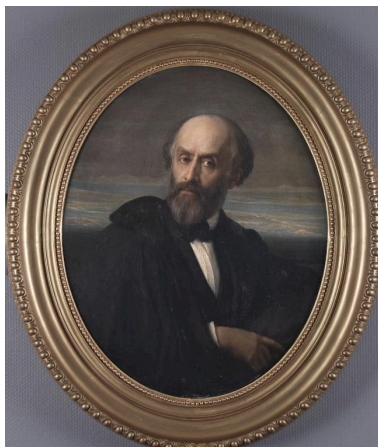
Vue du musée depuis le jardin.
Phot. Jérôme Bellet
IVR82_20154200315NUCA



"Portrait du baron d'Allard",
huile sur toile, 1825
(Montbrison, musée d'Allard).
Phot. Didier Gourbin
IVR82_20074200257NUCA



"Portrait de Victor de
Laprade", huile sur toile, 1843
(Montbrison, Musée d'Allard).
Phot. Didier Gourbin
IVR82_20074200256NUCA



"Victor de Laprade", huile
sur toile, Louis Janmot, 1884
(Montbrison, musée d'Allard).
Phot. Didier Gourbin
IVR82_20074200258NUCA



"Madame Laprade", huile
sur toile, anonyme, s. d.
(Montbrison, musée d'Allard).
Phot. Didier Gourbin
IVR82_20074200259NUCA



"Rue du marché [Montbrison]",
aquarelle, Jean Thivillier, 2001
(Montbrison, musée d'Allard).
Phot. Didier Gourbin
IVR82_20074200255NUCA

Dossiers liés

Oeuvre(s) partie(s) constituante(s) étudiée(s) : Jardin d'Allard (IA42003292) Rhône-Alpes, Loire, Montbrison

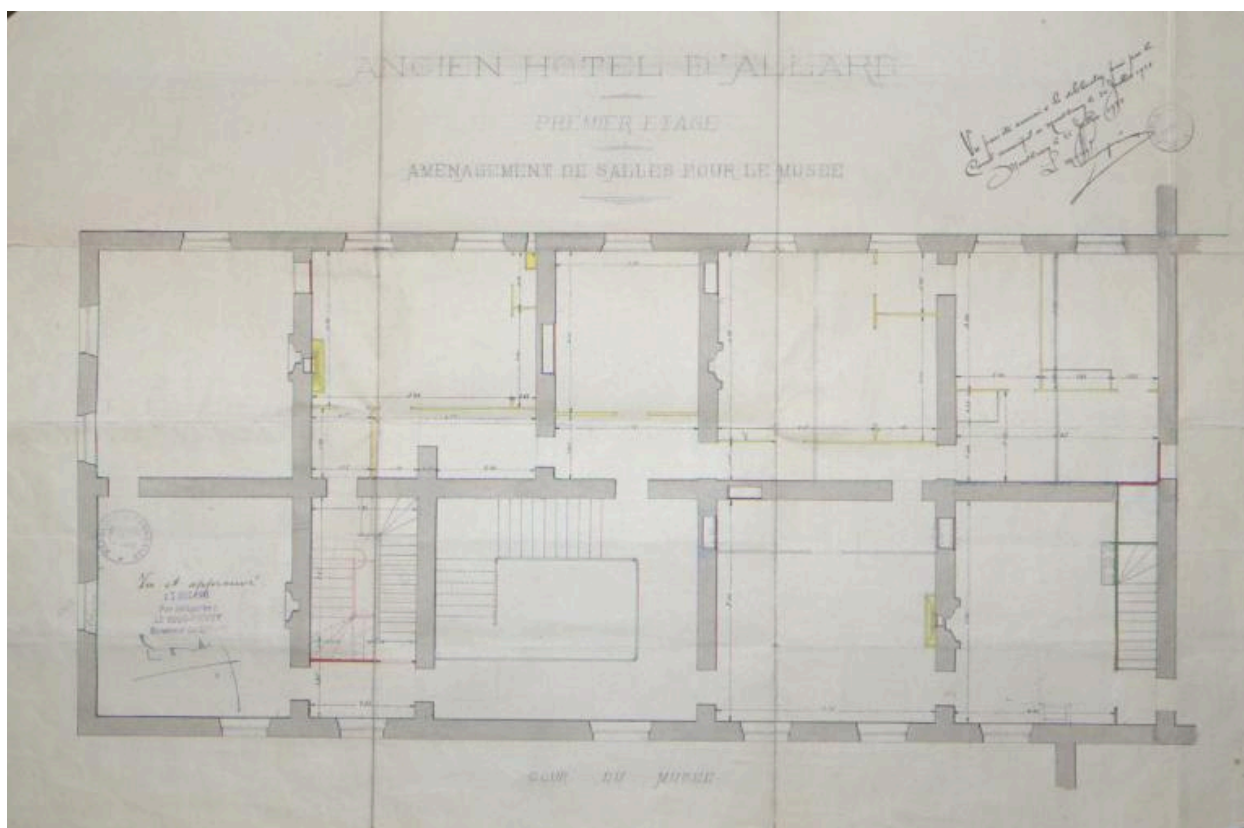
Oeuvre(s) contenue(s) :

Oeuvre(s) en rapport :

Ville de Montbrison (IA42001310) Rhône-Alpes, Loire, Montbrison

Auteur(s) du dossier : Jérôme Bellet, Simone Hartmann-Nussbaum, Geneviève Jourdan

Copyright(s) : © Région Rhône-Alpes, Inventaire général du patrimoine culturel ; © Conseil général de la Loire



Ancien hôtel d'Allard. 1er étage. Aménagement de salles pour le musée. 25 juillet 1931 (AC Montbrison).

Référence du document reproduit :

- **AC Montbrison. 4W : 110 Ancien hôtel d'Allard. 1er étage. Aménagement de salles pour le musée 1931.**
Ancien hôtel d'Allard. 1er étage. Aménagement de salles pour le musée / 1 dess. : encre et lavis coloré sur papier. 25 juillet 1931 (AC Montbrison. 4W : 110). Mention manuscrite : "Vu pour être annexé à la délibération prise par le conseil municipal de Montbrison le 20 juillet 1931. Montbrison le 25 juillet 1931".
AC Montbrison : 4W : 110

IVR84_20174200221NUCA

Auteur de l'illustration : Jérôme Bellet

Date de prise de vue : 2015

© Région Auvergne-Rhône-Alpes, Inventaire général du patrimoine culturel
reproduction soumise à autorisation du titulaire des droits d'exploitation



Vue de l'entrée du musée.

Référence du document reproduit :

- **(Collection du Musée d'Allard) [L'entrée du musée d'Allard de Montbrison]. Photographie. [au verso] N°I : Photographie prise le 15 février 1947 avant réorganisation. Entrée sur boulevard. Façade extérieure. Une seule fenêtre pour le musée marquée d'une croix ; le reste : locataires / 1 photogr. pos. : tirage argentique noir et blanc. 1947 (Collection du Musée d'Allard). Musée d'Allard**

IVR82_20154200307NUCB

Auteur de l'illustration (reproduction) : Eric Dessert

© Région Rhône-Alpes, Inventaire général du patrimoine culturel
reproduction soumise à autorisation du titulaire des droits d'exploitation



MONTBRISON - Jardin d'Allard - Le Musée (carte postale).

Référence du document reproduit :

- **Coll. Part. MONTBRISON - Jardin d'Allard - Le Musée. Carte postale.**
MONTBRISON - Jardin d'Allard - Le Musée. Édition Librairie Moderne Michel Potard, Montbrison / 1
impr. photoméc. (carte postale) : noir et blanc. 1er quart 20e siècle (tampon 1908) (Coll. Part. L. Tissier).
Collection particulière : Louis Tissier

IVR82_20054201703NUCB

Auteur de l'illustration (reproduction) : Eric Dessert

Auteur du document reproduit : Michel Potard

© Région Rhône-Alpes, Inventaire général du patrimoine culturel ; © Collection particulière
reproduction soumise à autorisation du titulaire des droits d'exploitation



MONTBRISON - Le Musée d'Allard et École primaire (carte postale).

Référence du document reproduit :

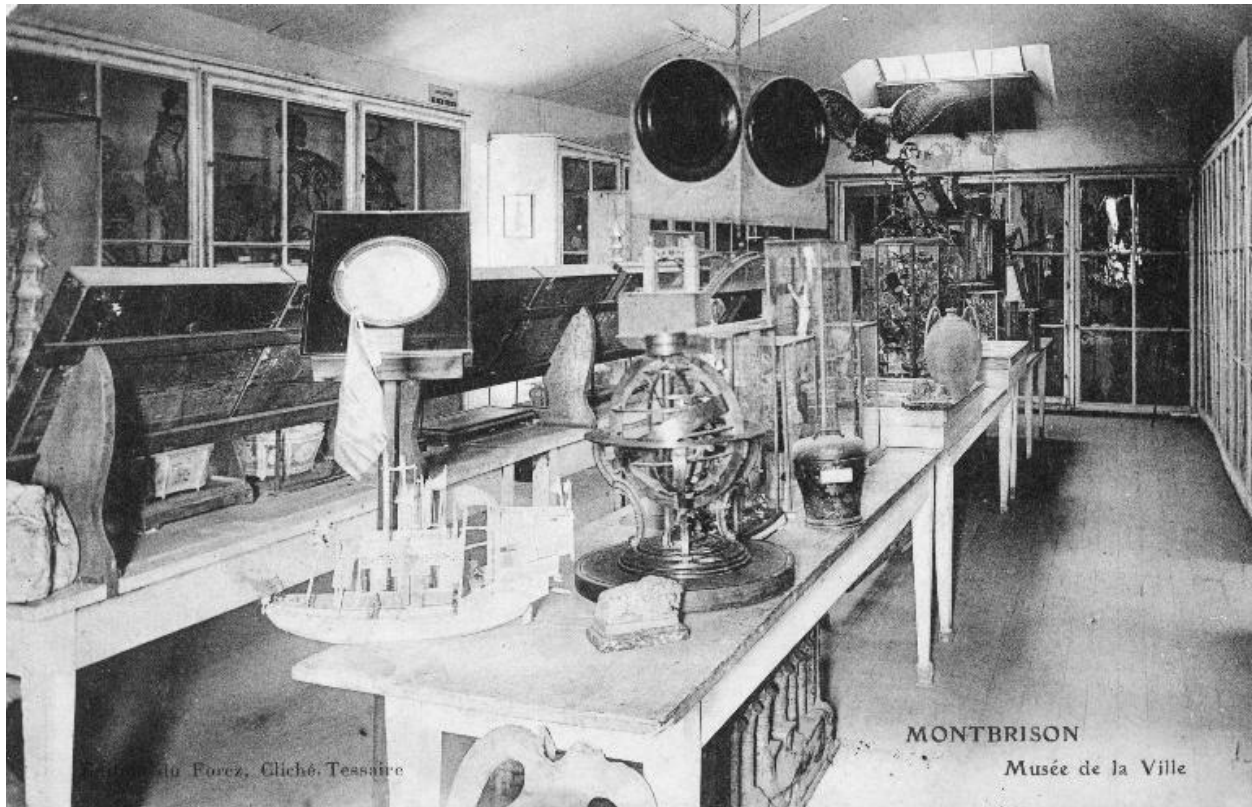
- **Coll. Part. MONTBRISON - Le Musée d'Allard et École primaire. Carte postale.**
MONTBRISON - Le Musée d'Allard et École primaire. Édition D. Perroton, Montbrison / 1 impr.
photoméc. (carte postale) : noir et blanc. 1er quart 20e siècle (Coll. Part. L. Tissier).
Collection particulière : Louis Tissier

IVR82_20054201704NUCB

Auteur de l'illustration (reproduction) : Eric Dessert

Auteur du document reproduit : D. (éditeur) Perroton

© Région Rhône-Alpes, Inventaire général du patrimoine culturel
reproduction soumise à autorisation du titulaire des droits d'exploitation



MONTBRISON - Musée de la ville (carte postale).

Référence du document reproduit :

- **Coll. Part. MONTBRISON - Musée de la ville. Carte postale.**
MONTBRISON - Musée de la ville. Edition du Forez, Cliché Tessaire / Édition du Forez (éditeur), cliché Tessaire (photographe). 1 impr. photomécan. (carte postale) : noir et blanc. 1er quart 20e siècle (Coll. Part. L. Tissier). Tampon 1911.
Collection particulière : Louis Tissier

IVR82_20054201708NUCB

Auteur de l'illustration (reproduction) : Eric Dessert

Auteur du document reproduit : Tessaire (photographe), Edition du Forez (éditeur)

© Région Rhône-Alpes, Inventaire général du patrimoine culturel
reproduction soumise à autorisation du titulaire des droits d'exploitation



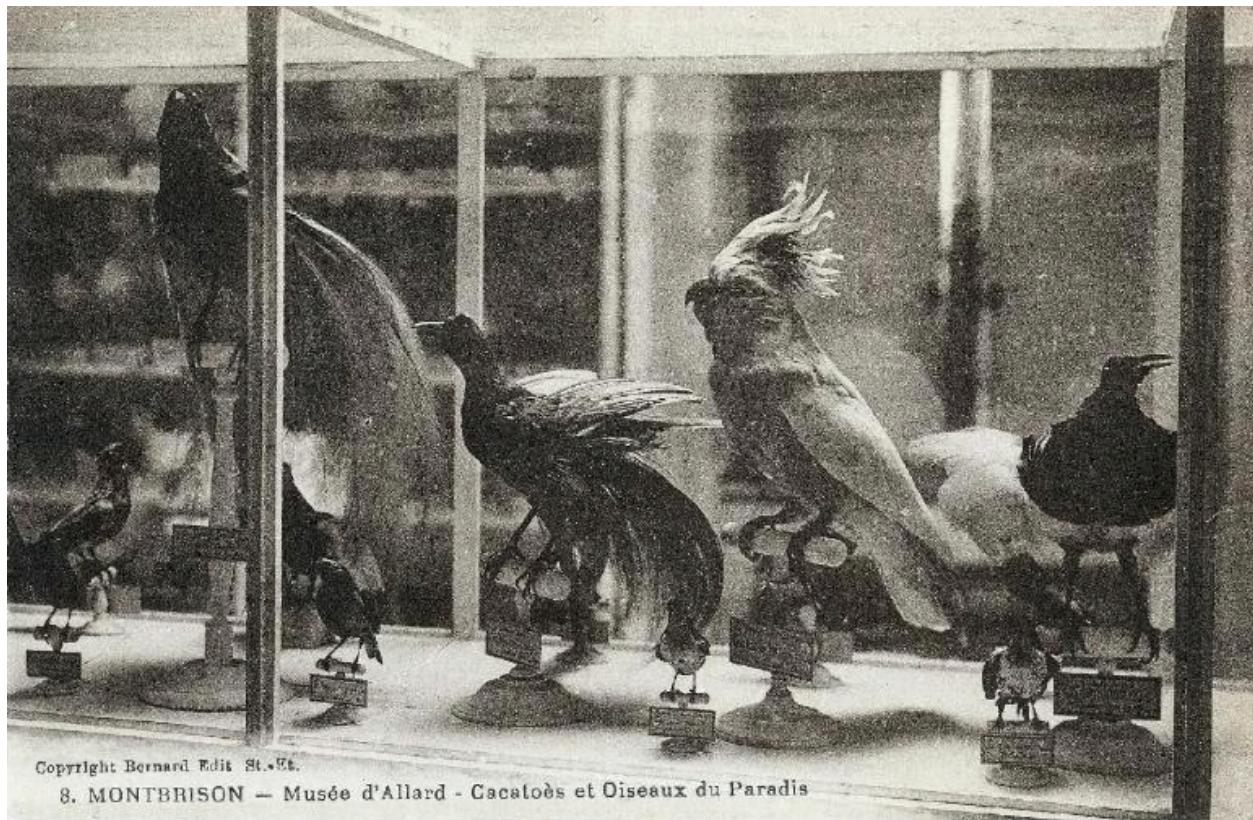
Vue d'une salle du musée [ca 1940].

Référence du document reproduit :

- (Collection du Musée d'Allard) [au verso] N°4 - 2e étage 15 février 1947. Salle dénommée "salle du genre humain"...
 - [au verso] N°4 - 2e étage 15 février 1947. Salle dénommée "salle du genre humain" située à l'extrémité de la salle n°I à droite en montant par l'escalier / 1 photogr. pos. : tirage argentique noir et blanc. 1947 (Collection du Musée d'Allard).
- Musée d'Allard

IVR82_20154200306NUCB

© Région Rhône-Alpes, Inventaire général du patrimoine culturel
reproduction soumise à autorisation du titulaire des droits d'exploitation



Vue d'une vitrine (carte postale).

Référence du document reproduit :

- **Coll. Musée d'Allard 8 - MONTBRISON - Musée d'Allard, Cacatoès et Oiseaux du Paradis. Carte postale.**
8 - MONTBRISON - Musée d'Allard, Cacatoès et Oiseaux du Paradis. Bernard édition, Saint-Étienne. 1 impr. photoméc. (carte postale) : noir et blanc. 1er quart 20e siècle. Collection du Musée d'Allard. Musée d'Allard

IVR82_20154200309NUCB

© Région Rhône-Alpes, Inventaire général du patrimoine culturel
reproduction soumise à autorisation du titulaire des droits d'exploitation



Vue d'une salle du musée [ca 1940].

Référence du document reproduit :

- **Collection du Musée d'Allard. [Vue d'une salle du musée] / 1 fotogr. pos. : tirage argentique noir et blanc. [1947]**
[Vue d'une salle du musée] / 1 fotogr. pos. : tirage argentique noir et blanc. [1947] (Collection du Musée d'Allard).
Musée d'Allard, Montbrison

IVR82_20154200308NUCB

© Région Rhône-Alpes, Inventaire général du patrimoine culturel
reproduction soumise à autorisation du titulaire des droits d'exploitation



Vue de l'entrée du Musée depuis l'est.

IVR82_20064200838NUCA

Auteur de l'illustration : Didier Gourbin

© Région Rhône-Alpes, Inventaire général du patrimoine culturel
reproduction soumise à autorisation du titulaire des droits d'exploitation



Vue du corps central côté cour.

IVR82_20154200317NUCA

Auteur de l'illustration : Jérôme Bellet

Date de prise de vue : 2015

© Région Rhône-Alpes, Inventaire général du patrimoine culturel
reproduction soumise à autorisation du titulaire des droits d'exploitation



Vue du musée depuis le jardin.

IVR82_20154200315NUCA

Auteur de l'illustration : Jérôme Bellet

Date de prise de vue : 2015

© Région Rhône-Alpes, Inventaire général du patrimoine culturel
reproduction soumise à autorisation du titulaire des droits d'exploitation



"Portrait du baron d'Allard", huile sur toile, 1825 (Montbrison, musée d'Allard).

Référence du document reproduit :

- **"Portrait du baron d'Allard", huile sur toile, 1825.**
Portrait du baron d'Allard / M. D. (peintre). 1 huile sur toile, la : 36,5 cm et h : 44, 5 cm ; cadre doré en bois la : 50,2 cm et h 58 cm. 1825 (Montbrison Musée d'Allard). Signé en bas à droite MD (1825).
Musée d'Allard

IVR82_20074200257NUCA

Auteur de l'illustration : Didier Gourbin

© Région Rhône-Alpes, Inventaire général du patrimoine culturel ; © Conseil général de la Loire
reproduction soumise à autorisation du titulaire des droits d'exploitation



"Portrait de Victor de Laprade", huile sur toile, 1843 (Montbrison, Musée d'Allard).

Référence du document reproduit :

- **"Portrait de Victor de Laprade", huile sur toile, 1843.**
Portrait de Victor de Laprade / A. M. (peintre). 1 huile sur toile, la : 26,7 cm et h : 33,6 cm ; cadre noir en bois la : 42 cm et h : 48, 5 cm. 1843 (Montbrison Musée d'Allard). Monogramme AM et daté en rouge 1843 à droite du tableau.
Musée d'Allard

IVR82_20074200256NUCA

Auteur de l'illustration : Didier Gourbin

Date de prise de vue : 2007

© Région Rhône-Alpes, Inventaire général du patrimoine culturel
reproduction soumise à autorisation du titulaire des droits d'exploitation



"Victor de Laprade", huile sur toile, Louis Janmot, 1884 (Montbrison, musée d'Allard).

Référence du document reproduit :

- **"Victor de Laprade", huile sur toile, Janmot Louis, 1884.**
Victor de Laprade / Janmot Louis (peintre). 1 huile sur toile, la 63,5 cm et h : 79,7 cm ; cadre ovale en bois doré et mouluré la : 90 cm et h : 104 cm. 1884 (Montbrison Musée d'Allard). Singé en rouge L. JANMOT, 1884.
Musée d'Allard

IVR82_20074200258NUCA

Auteur de l'illustration : Didier Gourbin

Date de prise de vue : 2007

© Région Rhône-Alpes, Inventaire général du patrimoine culturel
reproduction soumise à autorisation du titulaire des droits d'exploitation



"Madame Laprade", huile sur toile, anonyme, s. d. (Montbrison, musée d'Allard).

Référence du document reproduit :

- **"Madame Laprade", huile sur toile, anonyme, s. d.**
Madame Laprade / Anonyme. 1 huile sur toile, la 63,5 cm et h : 78,5 cm ; cadre doré la : 88 cm et h : 101 cm.
S. d. (Montbrison Musée d'Allard).
Musée d'Allard

IVR82_20074200259NUCA

Auteur de l'illustration : Didier Gourbin

Date de prise de vue : 2007

© Région Rhône-Alpes, Inventaire général du patrimoine culturel
reproduction soumise à autorisation du titulaire des droits d'exploitation



"Rue du marché [Montbrison]", aquarelle, Jean Thivillier, 2001 (Montbrison, musée d'Allard).

Référence du document reproduit :

- **"Rue du marché [Montbrison]", aquarelle, Jean Thivillier, 2001.**
Rue du marché [Montbrison] / Thivillier Jean (peintre). 1 aquarelle sur papier polychrome, la : 23,5 cm et h 34,6 cm ; cadre doré la 46 : cm et h : 57 cm. Montbrison, 2001 (Montbrison Musée d'Allard). Signé en bas à gauche en noir J. THIVILLIER.
Musée d'Allard

IVR82_20074200255NUCA

Auteur de l'illustration : Didier Gourbin

Date de prise de vue : 2007

© Région Rhône-Alpes, Inventaire général du patrimoine culturel
reproduction soumise à autorisation du titulaire des droits d'exploitation