



Rhône-Alpes, Ardèche
Viviers
07 Viviers, 26 Donzère
R.N. 93, R.N. 86

Barrage de retenue, pont routier, passerelle de service

Références du dossier

Numéro de dossier : IA07000209
Date de l'enquête initiale : 2010
Date(s) de rédaction : 2011
Cadre de l'étude : enquête thématique régionale Points de franchissement du Rhône
Degré d'étude : repéré

Désignation

Dénomination : barrage, pont, passerelle
Précision sur la dénomination : barrage de retenue ; pont routier ; passerelle de service

Compléments de localisation

oeuvre située en partie sur le département 26, oeuvre située en partie sur la commune Donzère
Milieu d'implantation : en écart
Réseau hydrographique : Rhône
Références cadastrales :

Historique

Le barrage de retenue de Viviers-Donzère appartient, comme les barrages de garde proches de Donzère, à l'aménagement amont de la chute de Donzère-Mondragon. Le projet débute en 1948, le barrage est achevé et mis en service en 1952 par la Compagnie Nationale du Rhône, qui en est propriétaire. Il porte depuis 1975 un pont-route en aval (pont de la R.N. 93). Ce pont prévu dès l'origine (décision ministérielle de janvier 1949) pour faire passer la déviation de la R.N 86j n'avait pas été exécuté par la Compagnie Nationale du Rhône. En 1959, la Compagnie Fives Lille-Cail s'était vue confier sa construction, qui n'eut lieu que dans les années 1970 (cf avant-projet sommaire, annexe n° 1).

Période(s) principale(s) : milieu 20e siècle, 3e quart 20e siècle
Dates : 1948 (daté par travaux historiques, daté par source), 1975
Auteur(s) de l'oeuvre : Compagnie Nationale du Rhône (maître d'oeuvre, attribution par source), Société d'Entreprises Electriques et de Travaux Publics (maître d'oeuvre, attribution par source), Cie Fives-Lille-Cail (entrepreneur, attribution par source)

Description

Le barrage de retenue implanté entre la commune de Donzère et l'extrême sud de celle de Viviers franchit le bras naturel du Rhône (bras droit ; à l'entrée de l'aménagement de Donzère-Mondragon). Le barrage comporte six passes séparées par cinq piles en béton et deux piles culées. La passerelle aval (voie de la Compagnie Nationale du Rhône) est constituée d'une poutre métallique en treillis de 262 m de long et de 6,50 m de large. Le pont mis en place sur les piles en amont est à poutres précontraintes, long de 272,80 m et comporte huit travées. Sur une largeur de 9,40 m, il porte une chaussée de 7,10 m, à deux voies en double sens, encadrée de deux trottoirs de 1,20 m bordés de parapets métalliques.

Éléments descriptifs

Matériau(x) du gros-oeuvre, mise en oeuvre et revêtement : béton ; métal ; béton précontraint

Typologies et état de conservation

Typologies : barrage ; pont à poutre à travées continues

Statut, intérêt et protection

Repérage carto. D'après la Compagnie Nationale du Rhône. Pont aval : propriété Ardèche.

Statut de la propriété : propriété du département, propriété d'une société privée

Références documentaires

Documents d'archive

- **AD Ardèche. 1963 W 10. Reconstruction du pont de Donzère sur le Rhône. 1950-1976**
AD Ardèche. 1963 W 10. **Reconstruction du pont de Donzère sur le Rhône. 1950-1976**
- **AD Ardèche. 1963 W 14. Pont de Donzère, ancien pont de Robinet. 1950**
AD Ardèche. 1963 W 14. **Pont de Donzère, ancien pont de Robinet. 1950**

Documents figurés

- **Viviers (Ardèche) - Section AV / 1:2000. [1962]. 1 plan : en coul. (AD Ardèche, 3 P 2750-45)**
Viviers (Ardèche) - Section AV / 1:2000. [1962]. 1 plan : en coul. (AD Ardèche, 3 P 2750-45)
- **Viviers (Ardèche) - Tableau d'assemblage / 1:10000. [1967]. 1 plan : en noir (AD Ardèche, 3 P 2750-57)**
Viviers (Ardèche) - Tableau d'assemblage / 1:10000. [1967]. 1 plan : en noir (AD Ardèche, 3 P 2750-57)
- **[Barrage de Donzère, construction du pont]. [1973]. Photogr. pos. : n. et b. (AD Ardèche. 25 Fi 98**
[Barrage de Donzère, construction du pont]. [1973]. Photogr. pos. : n. et b. (AD Ardèche. 25 Fi 98 n
°705) Notes : photographie sélectionnée extraite d'un album qui rassemble l'ensemble de la campagne photographique
- **[Barrage de Donzère, construction du pont]. [1973]. Photogr. pos. : n. et b. (AD Ardèche. 25 Fi 98**
[Barrage de Donzère, construction du pont]. [1973]. Photogr. pos. : n. et b. (AD Ardèche. 25 Fi 98 n
°609) Notes : photographie sélectionnée extraite d'un album qui rassemble l'ensemble de la campagne photographique
- **[Barrage de Donzère, construction du pont]. [1973]. Photogr. pos. : n. et b. (AD Ardèche. 25 Fi 98**
[Barrage de Donzère, construction du pont]. [1973]. Photogr. pos. : n. et b. (AD Ardèche. 25 Fi 98 n
°553) Notes : photographie sélectionnée extraite d'un album qui rassemble l'ensemble de la campagne photographique
- **[Barrage de Donzère, construction du pont]. [1973]. Photogr. pos. : n. et b. (AD Ardèche. 25 Fi 98**
[Barrage de Donzère, construction du pont]. [1973]. Photogr. pos. : n. et b. (AD Ardèche. 25 Fi 98 n
°442) Notes : photographie sélectionnée extraite d'un album qui rassemble l'ensemble de la campagne photographique
- **[Donzère, le barrage]. [1974]. 1 photogr. nég. : n. et b. ; 5,7 x 7,2 cm (AD Drôme. Collection**
[Donzère, le barrage]. [1974]. 1 photogr. nég. : n. et b. ; 5,7 x 7,2 cm (AD Drôme. Collection A.L.A.T., 5 Fi
413) Notes : reproduction réduite d'une photographie
- **[Donzère, le barrage]. [1974]. 1 photogr. nég. : n. et b. ; 5,7 x 7,2 cm (AD Drôme. Collection**
[Donzère, le barrage]. [1974]. 1 photogr. nég. : n. et b. ; 5,7 x 7,2 cm (AD Drôme. Collection A.L.A.T., 5 Fi
414) Notes : reproduction réduite d'une photographie

- [Donzère, vue générale aérienne]. [1998]. 1 fotogr. nég. : n. et b. ; 10 x 15 cm (AD Drôme. [Donzère, vue générale aérienne]. [1998]. 1 fotogr. nég. : n. et b. ; 10 x 15 cm (AD Drôme. Collection A.D.D., 95 Fi 710) Notes : reproduction photographique d'un original des éditions Cellard, 1956

Bibliographie

- **L'aménagement de la chute de Donzère-Mondragon sur le Rhône. La Technique des Travaux, septembre**
L'aménagement de la chute de Donzère-Mondragon sur le Rhône. La Technique des Travaux, septembre 1952, vol. 28, n° 9-10, p. 295-320 (non consulté)
- **Compagnie Nationale du Rhône. Direction du Patrimoine Fluvial et Industriel. Pôle Fluvial. Base**
Compagnie Nationale du Rhône. Direction du Patrimoine Fluvial et Industriel. Pôle Fluvial. **Base documentaire OASIS.** Répertoire des ouvrages sur le Rhône
n° 0140-0141
- **Site internet Planète TP. Donzère-Mondragon. [en ligne]. Accès internet : <URL :**
Site internet Planète TP. **Donzère-Mondragon.** [en ligne]. Accès internet : <URL : http://www.planete-tp.com/article.php3?id_article=664>
- **Site internet Structurae. Barrage de retenue de Donzère. [en ligne]. Accès internet : <URL :**
Site internet Structurae. **Barrage de retenue de Donzère.** [en ligne]. Accès internet : <URL : <http://fr.structurae.de/structures/data/index.cfm?ID=s0025682>>

Annexe 1

Notes extr. de : AD Ardèche, 1963 W 10 :

Cahier des prescriptions :

Description de la consistance des travaux :

1/ dépose de la passerelle métallique de service de la Compagnie Nationale du Rhône ;

2/ la construction des ouvrages désignés :

-pont sur le Rhône : tablier en béton précontraint, à six travées indépendantes, à poutres sous chaussée de hauteur constante ;

-travée d'accès rive gauche : tablier en béton précontraint ; une travée à dalle d'épaisseur constante ;

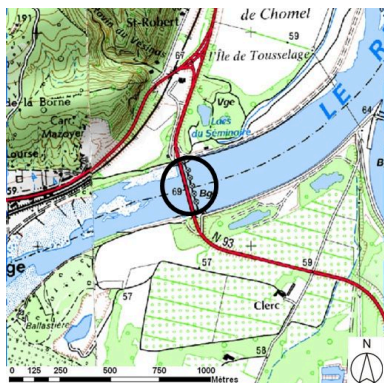
-travée d'accès rive droite : tablier en béton armé ; deux travées à dalle d'épaisseur constante.

Chemise Avant-projet sommaire :

D'après un courrier par la direction des routes et de la circulation routière du 3 décembre 1970, ce projet concerne la reconstruction du pont de Donzère sur le Rhône avec utilisation du barrage de la Compagnie Nationale du Rhône sur ce fleuve. L'opération est inscrite au programme 1968 des ponts détruits par faits de guerre sur R.N. et la déviation de la R.N. 86J ; la déviation de la R.N. 86; au droit du nouveau pont sur le Rhône avec remplacement par un passage supérieur du passage inférieur actuel sous la voie ferrée Lyon-Nîmes ; cette deuxième partie étant le complément de la première.

L'avant-projet du pont, établi par le SETRA, prévoit la construction d'un ouvrage en béton précontraint, à travées indépendantes constituées de poutres préfabriquées sur berge. Ce pont est destiné à remplacer l'actuel pont suspendu de Donzère par lequel la R.N. 86J franchit le Rhône. Cet ouvrage de 241,20 m de longueur utilisera comme appuis les sept piles du barrage de Donzère qui coupe le Rhône à l'entrée de l'aménagement de Donzère Mondragon. Le tablier supportera une chaussée de 7 m de largeur à deux voies de circulation et deux trottoirs de 1,25 m chacun. La déviation de la R.N. 86, d'une longueur de 716 m avec construction d'un passage supérieur sur la ligne Lyon-Nîmes de la SNCF en remplacement du passage inférieur actuel, comportera également une chaussée de 7 m.

Illustrations



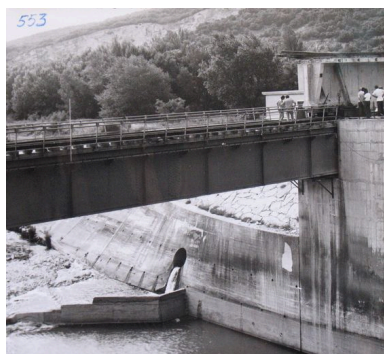
Plan de situation (sur fond de
SCAN25(R) (C) IGN-2008
(C) Région Rhône-Alpes
Licence n°2008-CISE27-1010)
Dess. S. Delétoille
IVR82_20100700393NUD



Viviers (Ardèche) - Section AV /
1:2000. [1962]. 1 plan : en coul.
(AD Ardèche, 3 P 2750-45)
Phot. AD Ardèche
IVR82_20100700070NUCA



[Barrage de Donzère, construction
du pont]. [1973]. 1 fotogr. pos. : n.
et b. (AD Ardèche. 25 Fi 98, n°442)
Phot. F. Bardoneschi,
Autr. auteur inconnu 1_
IVR82_20100700071NUCAB



[Barrage de Donzère, construction
du pont]. [1973]. 1 fotogr. pos. : n.
et b. (AD Ardèche. 25 Fi 98, n°553)
Phot. F. Bardoneschi,
Autr. auteur inconnu 1_
IVR82_20100700072NUCAB



[Barrage de Donzère, construction
du pont]. [1973]. 1 fotogr. pos. : n.
et b. (AD Ardèche. 25 Fi 98, n°609)
Phot. F. Bardoneschi,
Autr. auteur inconnu 1_
IVR82_20102600052NUCAB



[Barrage de Donzère, construction
du pont]. [1973]. 1 fotogr. pos. : n.
et b. (AD Ardèche. 25 Fi 98, n°705)
Phot. F. Bardoneschi,
Autr. auteur inconnu 1_
IVR82_20100700073NUCAB



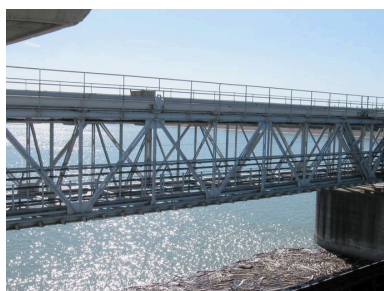
Vue panoramique, face
aval (depuis la rive droite)
Phot. I. Havard
IVR82_20100700356NUCAQ



Vue générale, face amont
(depuis la rive droite)
Phot. I. Havard
IVR82_20100700166NUCA



Passerelle amont, vue rapprochée :
face amont (depuis la rive droite)
Phot. I. Havard
IVR82_20100700167NUCA



Passerelle amont, vue partielle
du tablier (depuis la rive droite)
Phot. I. Havard
IVR82_20100700172NUCA



Vue générale, face aval
(depuis la rive gauche)
Phot. I. Havard
IVR82_20100700173NUCA



Pont routier aval, vue partielle
face aval : tablier et parapet vus
de dessous (depuis la rive droite)
Phot. I. Havard
IVR82_20100700170NUCA



Pont routier aval, vue partielle
face amont : culée de la rive droite
Phot. I. Havard
IVR82_20100700168NUCA



Pont routier aval, vue partielle
face aval : travée de la rive droite
Phot. I. Havard
IVR82_20100700169NUCA



Pont routier aval, vue sur la
chaussée (depuis la rive droite)
Phot. I. Havard
IVR82_20100700171NUCA

Dossiers liés

Dossiers de synthèse :

Aménagements du Rhône : barrage ; centrale hydroélectrique ; écluse ; digue (IA00000333)

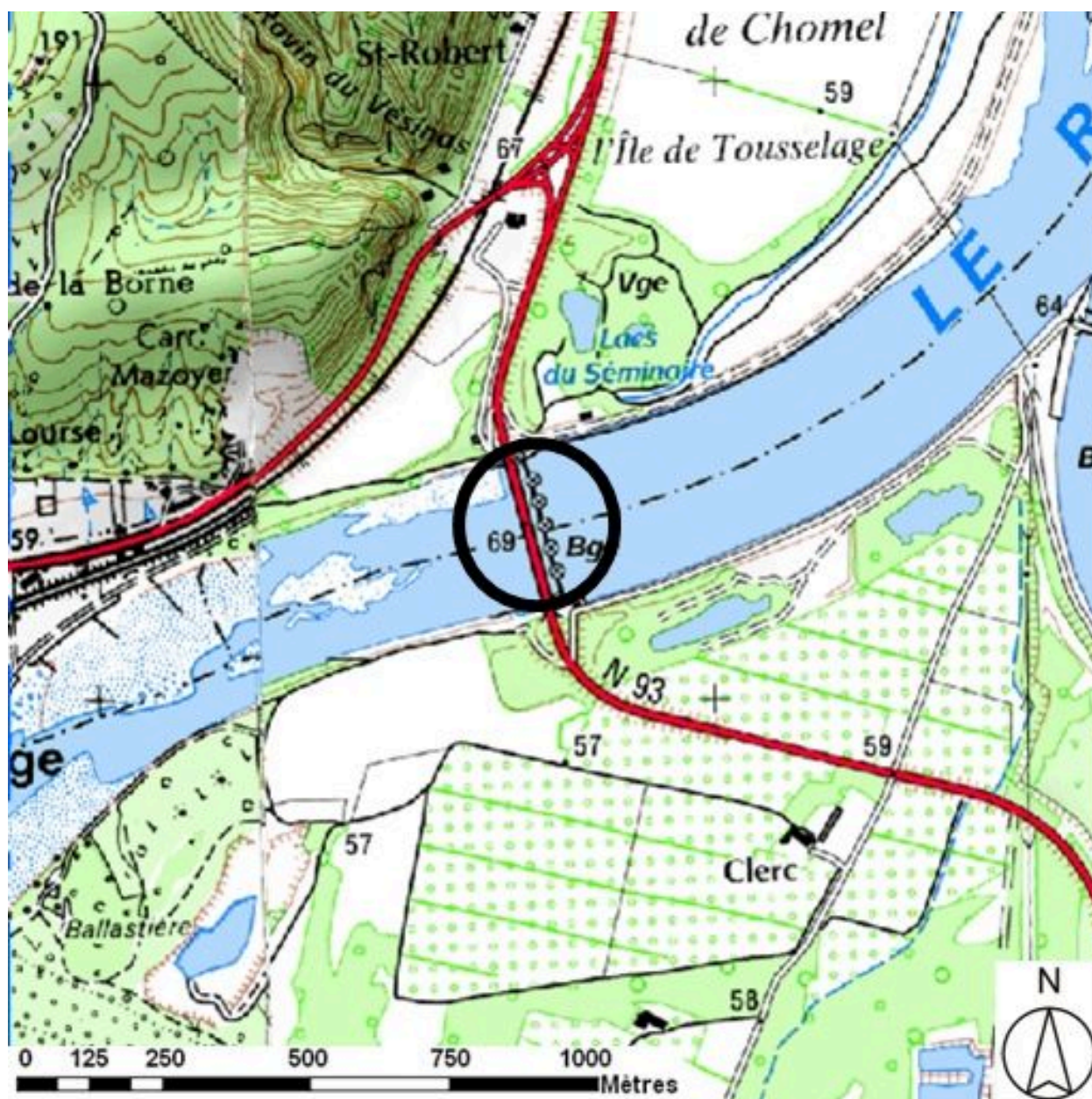
Oeuvre(s) contenue(s) :

Oeuvre(s) en rapport :

Présentation de l'étude des points de franchissement du Rhône en région Rhône-Alpes (IA00000331) Rhône-Alpes, Rhône-Alpes

Auteur(s) du dossier : Isabelle Havard, Bruno Decrock

Copyright(s) : © Région Rhône-Alpes, Inventaire général du patrimoine culturel



Plan de situation (sur fond de SCAN25(R) (C) IGN-2008 (C) Région Rhône-Alpes Licence n°2008-CISE27-1010)

IVR82_20100700393NUD

Auteur de l'illustration : S. Delétoille

Technique de relevé : reprise de fond ; Échelle : 1:25000

© Région Rhône-Alpes, Inventaire général du patrimoine culturel ; © IGN
reproduction interdite



Viviers (Ardèche) - Section AV / 1:2000. [1962]. 1 plan : en coul. (AD Ardèche, 3 P 2750-45)

Référence du document reproduit :

- **Viviers (Ardèche) - Section AV / 1:2000. [1962]. 1 plan : en coul. (AD Ardèche, 3 P 2750-45)**
Viviers (Ardèche) - Section AV / 1:2000. [1962]. 1 plan : en coul. (AD Ardèche, 3 P 2750-45)

IVR82_20100700070NUCA

Auteur de l'illustration : AD Ardèche

Échelle : 1:2000

© Région Rhône-Alpes, Inventaire général du patrimoine culturel ; © Archives départementales de l'Ardèche
reproduction soumise à autorisation du titulaire des droits d'exploitation



[Barrage de Donzère, construction du pont]. [1973]. 1 fotogr. pos. : n. et b. (AD Ardèche. 25 Fi 98, n°442)

Référence du document reproduit :

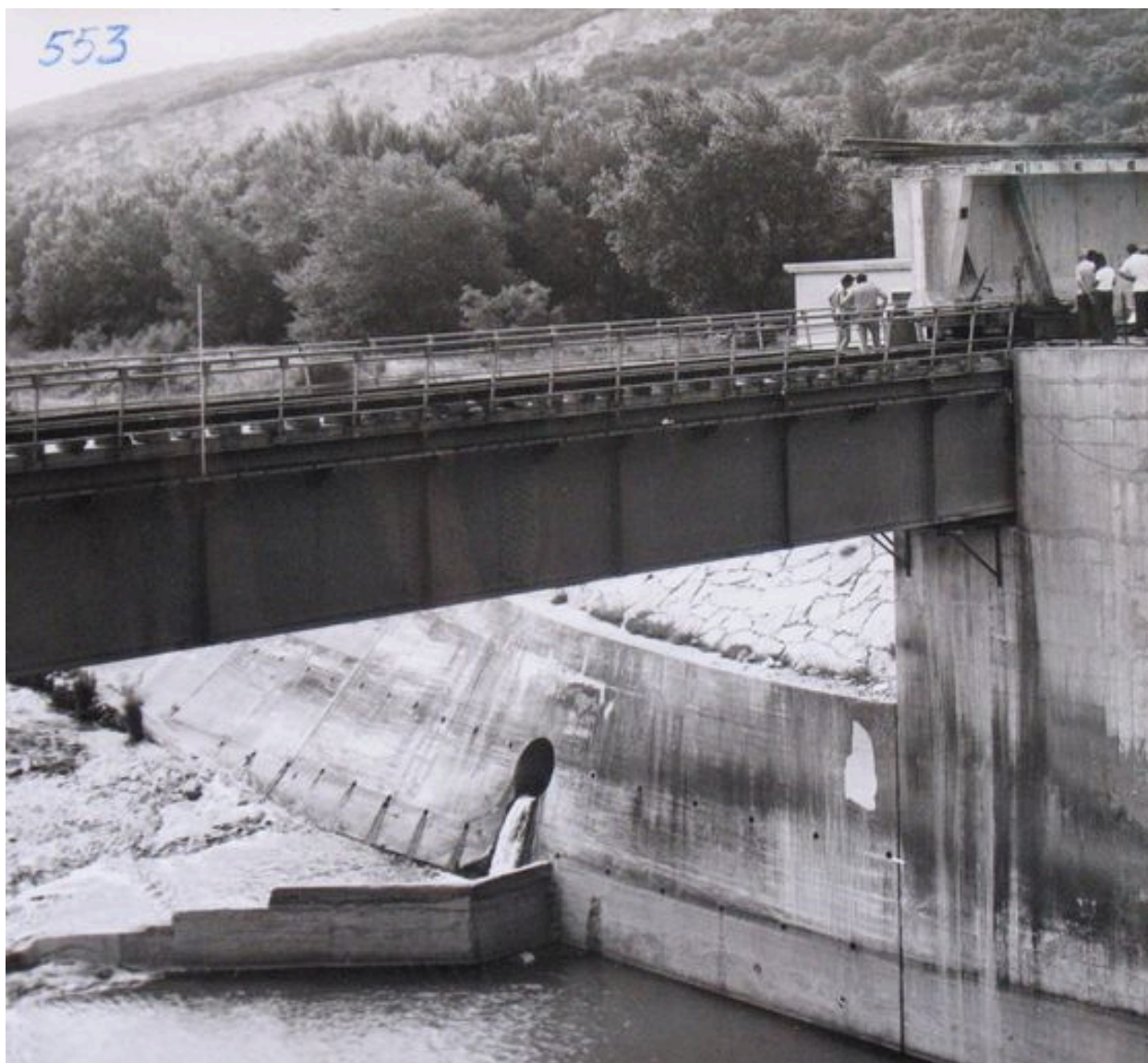
- **[Barrage de Donzère, construction du pont]. [1973]. Photogr. pos. : n. et b. (AD Ardèche. 25 Fi 98 [Barrage de Donzère, construction du pont]. [1973]. Photogr. pos. : n. et b. (AD Ardèche. 25 Fi 98 n°442) Notes : photographie sélectionnée extraite d'un album qui rassemble l'ensemble de la campagne photographique**

IVR82_20100700071NUCAB

Auteur de l'illustration : F. Bardoneschi

Auteur du document reproduit : auteur inconnu 1_

© Région Rhône-Alpes, Inventaire général du patrimoine culturel ; © Archives départementales de l'Ardèche
reproduction soumise à autorisation du titulaire des droits d'exploitation



[Barrage de Donzère, construction du pont]. [1973]. 1 fotogr. pos. : n. et b. (AD Ardèche. 25 Fi 98, n°553)

Référence du document reproduit :

- **[Barrage de Donzère, construction du pont]. [1973]. Photogr. pos. : n. et b. (AD Ardèche. 25 Fi 98 [Barrage de Donzère, construction du pont]. [1973]. Photogr. pos. : n. et b. (AD Ardèche. 25 Fi 98 n°553) Notes : photographie sélectionnée extraite d'un album qui rassemble l'ensemble de la campagne photographique**

IVR82_20100700072NUCAB

Auteur de l'illustration : F. Bardoneschi

Auteur du document reproduit : auteur inconnu 1_

© Région Rhône-Alpes, Inventaire général du patrimoine culturel ; © Archives départementales de l'Ardèche
reproduction soumise à autorisation du titulaire des droits d'exploitation



[Barrage de Donzère, construction du pont]. [1973]. 1 fotogr. pos. : n. et b. (AD Ardèche. 25 Fi 98, n°609)

Référence du document reproduit :

- **[Barrage de Donzère, construction du pont]. [1973]. Photogr. pos. : n. et b. (AD Ardèche. 25 Fi 98 [Barrage de Donzère, construction du pont]. [1973]. Photogr. pos. : n. et b. (AD Ardèche. 25 Fi 98 n°609) Notes : photographie sélectionnée extraite d'un album qui rassemble l'ensemble de la campagne photographique**

IVR82_20102600052NUCAB

Auteur de l'illustration : F. Bardoneschi

Auteur du document reproduit : auteur inconnu 1_

© Région Rhône-Alpes, Inventaire général du patrimoine culturel ; © Archives départementales de l'Ardèche
reproduction soumise à autorisation du titulaire des droits d'exploitation



[Barrage de Donzère, construction du pont]. [1973]. 1 fotogr. pos. : n. et b. (AD Ardèche. 25 Fi 98, n°705)

Référence du document reproduit :

- **[Barrage de Donzère, construction du pont]. [1973]. Photogr. pos. : n. et b. (AD Ardèche. 25 Fi 98 [Barrage de Donzère, construction du pont]. [1973]. Photogr. pos. : n. et b. (AD Ardèche. 25 Fi 98 n°705) Notes : photographie sélectionnée extraite d'un album qui rassemble l'ensemble de la campagne photographique**

IVR82_20100700073NUCAB

Auteur de l'illustration : F. Bardoneschi

Auteur du document reproduit : auteur inconnu 1_

© Région Rhône-Alpes, Inventaire général du patrimoine culturel ; © Archives départementales de l'Ardèche
reproduction soumise à autorisation du titulaire des droits d'exploitation



Vue panoramique, face aval (depuis la rive droite)

IVR82_20100700356NUCAQ

Auteur de l'illustration : I. Havard

© Région Rhône-Alpes, Inventaire général du patrimoine culturel
reproduction soumise à autorisation du titulaire des droits d'exploitation



Vue générale, face amont (depuis la rive droite)

IVR82_20100700166NUCA

Auteur de l'illustration : I. Havard

© Région Rhône-Alpes, Inventaire général du patrimoine culturel
reproduction soumise à autorisation du titulaire des droits d'exploitation



Passerelle amont, vue rapprochée : face amont (depuis la rive droite)

IVR82_20100700167NUCA

Auteur de l'illustration : I. Havard

© Région Rhône-Alpes, Inventaire général du patrimoine culturel
reproduction soumise à autorisation du titulaire des droits d'exploitation



Passerelle amont, vue partielle du tablier (depuis la rive droite)

IVR82_20100700172NUCA

Auteur de l'illustration : I. Havard

© Région Rhône-Alpes, Inventaire général du patrimoine culturel
reproduction soumise à autorisation du titulaire des droits d'exploitation



Vue générale, face aval (depuis la rive gauche)

IVR82_20100700173NUCA

Auteur de l'illustration : I. Havard

© Région Rhône-Alpes, Inventaire général du patrimoine culturel
reproduction soumise à autorisation du titulaire des droits d'exploitation



Pont routier aval, vue partielle face aval : tablier et parapet vus de dessous (depuis la rive droite)

IVR82_20100700170NUCA

Auteur de l'illustration : I. Havard

© Région Rhône-Alpes, Inventaire général du patrimoine culturel
reproduction soumise à autorisation du titulaire des droits d'exploitation



Pont routier aval, vue partielle face amont : culée de la rive droite

IVR82_20100700168NUCA

Auteur de l'illustration : I. Havard

© Région Rhône-Alpes, Inventaire général du patrimoine culturel
reproduction soumise à autorisation du titulaire des droits d'exploitation



Pont routier aval, vue partielle face aval : travée de la rive droite

IVR82_20100700169NUCA

Auteur de l'illustration : I. Havard

© Région Rhône-Alpes, Inventaire général du patrimoine culturel
reproduction soumise à autorisation du titulaire des droits d'exploitation



Pont routier aval, vue sur la chaussée (depuis la rive droite)

IVR82_20100700171NUCA

Auteur de l'illustration : I. Havard

© Région Rhône-Alpes, Inventaire général du patrimoine culturel
reproduction soumise à autorisation du titulaire des droits d'exploitation