



Auvergne-Rhône-Alpes, Rhône
Saint-Priest
33, 35 rue Aristide-Briand, grande rue de l'industrie

Arsenal Ergm quartier Chanal 7e Rmat

Références du dossier

Numéro de dossier : IA69001846
Date de l'enquête initiale : 2026
Date(s) de rédaction : 2026
Cadre de l'étude : enquête thématique régionale Patrimoine industriel
Degré d'étude : monographié

Désignation

Dénomination : arsenal

Compléments de localisation

Milieu d'implantation : en ville
Références cadastrales : 2015, DM, 88

Historique

Arsenal Ergm quartier Chanal, 7e Rmat
Période(s) principale(s) : 1er quart 20e siècle

Statut, intérêt et protection

Statut de la propriété : propriété de l'État

Références documentaires

Bibliographie

- **Julien LANGUMIER, de la cité d'ouvrières au quartier des fleurs, la disparition silencieuse de la cité Maréchal**
Julien LANGUMIER, de la cité d'ouvrières au quartier des fleurs, la disparition silencieuse de la cité Maréchal de Saint-Priest, dans le Rhône., 2005, in Cités ouvrière en devenir DUCHENE Fçois. (dir)

Annexe 1

Historique commune de Saint-Priest

En un siècle, la ville de Saint-Priest est passée de 2500 à 48 000 habitants. Retour sur un siècle d'industrialisation. Au début du XXème siècle, Saint-Priest est un petit bourg rural d'environ 2000 habitants. Une majorité de San-Priots vit de l'agriculture. Ils cultivent le blé, l'avoine, le seigle, pratiquent le maraîchage, la vigne un peu et l'élevage. Une activité qui permet à Saint-Priest de fournir en lait la ville de Lyon. Quelques commerces animent le village. Les professions liées aux tissages lyonnais, pour la plupart établies à Manissieux et à Mi-Plaine, restent des activités complémentaires au travail agricole. L'activité industrielle tourne autour de trois usines : l'entreprise « Giroudière », la maison « Dufour » et l'entreprise familiale « Maret ».

En ce temps-là, Saint-Priest était un village dauphinois à l'habitat dispersé. Mais au lendemain de la première Guerre Mondiale, la ville entre dans l'ère industrielle.

Une industrialisation en une décennie qui voit le doublement de la population : de 2704 habitants en 1921, elle atteint presque le chiffre de 6000 habitants en 1931. Deux hommes, industriels de renom, vont marquer particulièrement la Ville dès le début du XXème siècle : Marius Berliet et Henri Maréchal qui créeront des cités ouvrières.

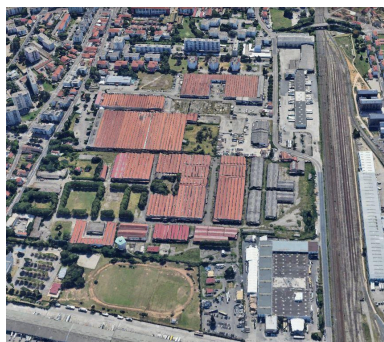
C'est avec l'arrivée d'une population ouvrière, venant des régions environnantes, mais aussi d'Italie ou d'Espagne que la ville de Saint-Priest connaîtra le début d'une croissance exponentielle.

Une évolution démographique qui va également favoriser les changements politiques et culturels. A la libération, ce mouvement va se confirmer et s'amplifier : doublement du nombre d'habitants tous les dix ans pour arriver à plus de 40 000 à la fin des années soixante dix.

Saint-Priest prend le statut de ville avec le mandature de Théophile Argence maire à l'époque du Front Populaire, qui dote la ville d'équipements collectifs (Maison du Peuple, stades, groupes scolaires, rachat du château...) assurant ainsi son développement. Aux Habitations Bon Marché (HBM) de Théo Argence, place Salengro, suivirent les HLM du centre, les Alpes et Bellevue (début des années 60), Bel-Air I et II (années 70), Bel-Air III (années 80), quartier Porte-Joie (années 90).

sources : Commune de Saint-Priest : <https://ville-saint-priest.fr/decouvrir/histoire-et-patrimoine/>

Illustrations



Arsenal quartier Chanal (vue Google)

Phot. Nadine Halitim-Dubois

IVR84_20266900320NUCA

Dossiers liés

Dossiers de synthèse :

Présentation et synthèse du patrimoine industriel de la ville de Lyon (IA69001377) Auvergne-Rhône-Alpes, Rhône, Lyon

Oeuvre(s) contenue(s) :

Auteur(s) du dossier : Nadine Halitim-Dubois

Copyright(s) : © Région Rhône-Alpes, Inventaire général du patrimoine culturel



Arsenal quartier Chanal (vue Google)

IVR84_20266900320NUCA

Auteur de l'illustration : Nadine Halitim-Dubois

© Région Auvergne-Rhône-Alpes, Inventaire général du patrimoine culturel
communication libre, reproduction soumise à autorisation