



Lyon 7e
Guillotière
66 rue Montesquieu

Immeuble sur rue, deux maisons sur cour

Références du dossier

Numéro de dossier : IA69007686
Date de l'enquête initiale : 2018
Date(s) de rédaction : 2018
Cadre de l'étude : inventaire topographique Inventaire de la Ville de Lyon
Degré d'étude : repéré

Désignation

Dénomination : immeuble
Parties constituantes non étudiées : cour, maison

Compléments de localisation

Milieu d'implantation : en ville
Références cadastrales : 2017, AM, 106

Historique

La parcelle appartient depuis les années 1860 à M. Terras, également propriétaire de l'Hôtel du Mont-Cenis, 89 grande rue de la Guillotière (AC Lyon, 315 WP 068). En 1861, il fait agrandir "l'arrière bâtiment sur cour" (Laurençon architecte), puis en 1877, il fait exhausser d'un second étage la maison sur rue (Boyer architecte). L'immeuble sur rue est à nouveau surélevé de deux étages au 20e siècle, les maisons sur cour semblent inchangées depuis 1886. Les différents corps de bâtiments étaient anciennement desservis par des escaliers extérieurs implantés dans les cours, visibles sur les plans parcellaires, et remplacés par l'escalier récent, adossé à la façade postérieure.

Période(s) principale(s) : 3e quart 19e siècle ()
Période(s) secondaire(s) : milieu 20e siècle

Description

Éléments descriptifs

Matériau(x) du gros-oeuvre, mise en oeuvre et revêtement : pierre, moellon, enduit ; béton (?)
Matériau(x) de couverture : tuile mécanique
Étage(s) ou vaisseau(x) : 3 étages carrés, étage en surcroît
Élévations extérieures : élévation à travées
Type(s) de couverture : toit à longs pans ; toit à un pan
Escaliers : escalier de distribution extérieur : escalier tournant à retours

Typologies et état de conservation

Typologies : immeuble à un corps de bâtiment ; ensemble non concerté à plusieurs corps juxtaposés ou reliés ;
immeuble en hauteur
État de conservation : bon état

Statut, intérêt et protection

Statut de la propriété : propriété privée

Données complémentaires

F-MDE- Collectif Immeubles Marseille-Saint-André

Position	sur rue
Mitoyenneté	Oui
Rupture d'alignement	Non
Nombre de façades sur rue	1
Nombre de corps de bâtiments	1 corps de bâtiment
Place de l'entrée	latérale
Porte	piétonne
Nombre de travées	3
Nombre de niveaux	5
Niveau de décor	décor élémentaire
Limite de toiture	avant-toit fermé
Décrochement de façade	Non
Balcon	en pierre
Balcon filant	Non
Loggia	Non
Balcon-loggia	Non
Visibilité des matériaux	non visible
Matériaux des encadrements	pierre
Matériaux des garde-corps	fer forgé
Lambrequins	tôle
Escalier 1 : situation	dans la cour
Escaliers en pendant	Non
Nombre de volées par étage	2
Noyau	mur noyau ajouré
Tour d'escalier	Non
Matériaux de l'escalier	béton
Garde corps de l'escalier	métal
Cage	ouverte
Ascenseur	non
Verrières	Non
Type de passage	passage piéton
Sas	Non

Distribution des logements	par coursière
Immeuble faisant partie d'un ensemble	entrée et cour communes
Agrandissement	Non
Surélévation	Oui
Alignement	Non
Modification de façade	Non
Reconstruction de façade	Non
Nivellement	Non

Illustrations



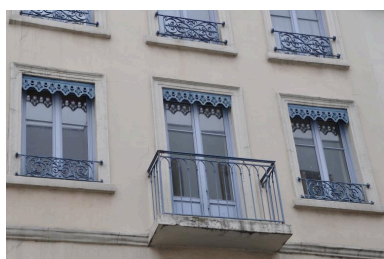
Immeuble sur rue, vue générale
Phot. Magali Delavenne
IVR84_20186900897NUCA



Immeuble sur rue, élévation
des premeir et deuxième étages
Phot. Magali Delavenne
IVR84_20186900898NUCA



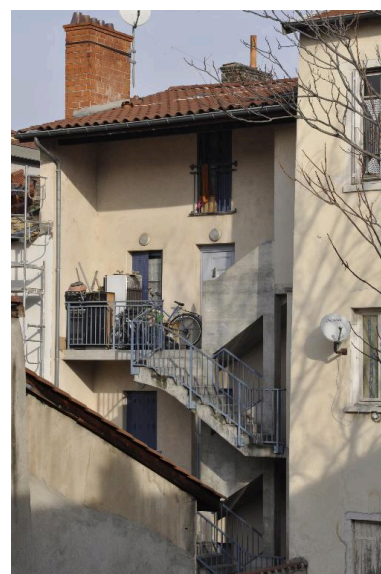
Détail : fenêtre centrale au
premier étage, niche avec statuette
Phot. Magali Delavenne
IVR84_20186900899NUCA



Détail : fenêtre centrale
et balcon au 2ème étage
Phot. Magali Delavenne
IVR84_20186900900NUCA



Vue d'ensemble des élévations
postérieures : immeuble



Immeuble sur rue, vue partielle
de l'élévation postérieure

sur cour au premier plan,
immeuble sur rue à l'arrière-plan
Phot. Magali Delavenne
IVR84_20166902425NUCA



Immeuble sur rue, escalier moderne
adossé à la façade postérieure
Phot. Magali Delavenne
IVR84_20186901063NUCA



Maison sur cour, avec
passage donnant vers la
maison en arrière-cour
Phot. Magali Delavenne
IVR84_20186901065NUCA

Phot. Magali Delavenne
IVR84_20166902261NUCA



Seconde maison, en arrière-cour
Phot. Magali Delavenne
IVR84_20186901064NUCA

Dossiers liés

Dossiers de synthèse :

Les immeubles du secteur "Saint-André" (Lyon 7) (IA69006880) Rhône-Alpes, Rhône, Lyon 7e, Guillotière

Oeuvre(s) contenue(s) :

Oeuvre(s) en rapport :

Rue Montesquieu (IA69006877) Rhône-Alpes, Rhône, Lyon 7e, Guillotière

Auteur(s) du dossier : Magali Delavenne

Copyright(s) : © Région Auvergne-Rhône-Alpes, Inventaire général du patrimoine culturel ; © Ville de Lyon



Immeuble sur rue, vue générale

IVR84_20186900897NUCA

Auteur de l'illustration : Magali Delavenne

© Région Auvergne-Rhône-Alpes, Inventaire général du patrimoine culturel ; © Ville de Lyon
reproduction soumise à autorisation du titulaire des droits d'exploitation



Immeuble sur rue, élévation des premeir et deuxième étages

IVR84_20186900898NUCA

Auteur de l'illustration : Magali Delavenne

© Région Auvergne-Rhône-Alpes, Inventaire général du patrimoine culturel ; © Ville de Lyon
reproduction soumise à autorisation du titulaire des droits d'exploitation



Détail : fenêtre centrale au premier étage, niche avec statuette

IVR84_20186900899NUCA

Auteur de l'illustration : Magali Delavenne

© Région Auvergne-Rhône-Alpes, Inventaire général du patrimoine culturel ; © Ville de Lyon
reproduction soumise à autorisation du titulaire des droits d'exploitation



Détail : fenêtre centrale et balcon au 2ème étage

IVR84_20186900900NUCA

Auteur de l'illustration : Magali Delavenne

© Région Auvergne-Rhône-Alpes, Inventaire général du patrimoine culturel ; © Ville de Lyon
reproduction soumise à autorisation du titulaire des droits d'exploitation

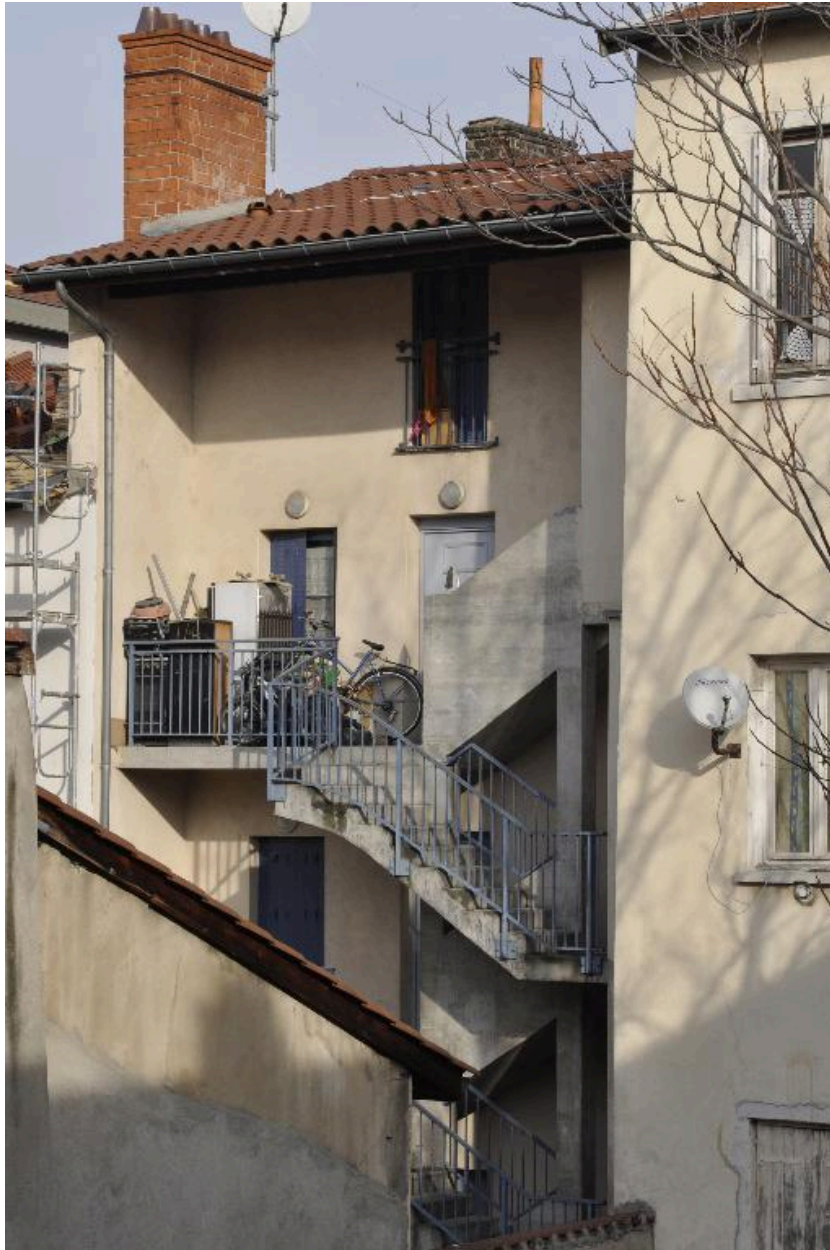


Vue d'ensemble des élévations postérieures : immeuble sur cour au premier plan, immeuble sur rue à l'arrière-plan

IVR84_20166902425NUCA

Auteur de l'illustration : Magali Delavenne

© Région Auvergne-Rhône-Alpes, Inventaire général du patrimoine culturel ; © Ville de Lyon
reproduction soumise à autorisation du titulaire des droits d'exploitation



Immeuble sur rue, vue partielle de l'élévation postérieure

IVR84_20166902261NUCA

Auteur de l'illustration : Magali Delavenne

© Région Auvergne-Rhône-Alpes, Inventaire général du patrimoine culturel ; © Ville de Lyon
reproduction soumise à autorisation du titulaire des droits d'exploitation



Immeuble sur rue, escalier moderne adossé à la façade postérieure

IVR84_20186901063NUCA

Auteur de l'illustration : Magali Delavenne

© Région Auvergne-Rhône-Alpes, Inventaire général du patrimoine culturel ; © Ville de Lyon
reproduction soumise à autorisation du titulaire des droits d'exploitation



Maison sur cour, avec passage donnant vers la maison en arrière-cour

IVR84_20186901065NUCA

Auteur de l'illustration : Magali Delavenne

© Région Auvergne-Rhône-Alpes, Inventaire général du patrimoine culturel ; © Ville de Lyon
reproduction soumise à autorisation du titulaire des droits d'exploitation



Seconde maison, en arrière-cour

IVR84_20186901064NUCA

Auteur de l'illustration : Magali Delavenne

© Région Auvergne-Rhône-Alpes, Inventaire général du patrimoine culturel ; © Ville de Lyon
reproduction soumise à autorisation du titulaire des droits d'exploitation