



Rhône-Alpes, Savoie
Saint-Offenge-Dessus
Saint-Offenge
Église paroissiale Saint-Pierre

Peintures monumentales : décor intérieur de l'église Saint-Pierre

Références du dossier

Numéro de dossier : IM73000362

Date de l'enquête initiale : 2013

Date(s) de rédaction : 2014

Cadre de l'étude : inventaire topographique Inventaire du Parc naturel régional du Massif des Bauges

Degré d'étude : étudié

Désignation

Dénomination : peinture monumentale

Compléments de localisation

Milieu d'implantation : en village

Références cadastrales : 1732, 53 ; 2013, A2, 263

Historique

Dès les années 1820, le curé Brunier propose à l'administration des Cultes de participer à la décoration intérieure de l'église (on ne sait pas si ce projet a été réalisé ; l'église a été reconstruite par la suite). Les peintures existantes ont été réalisées en 1869 ; la réalisation du décor a été financée par le curé F. Richard (inscription, délibération du conseil municipal). Les cinq panneaux des murs du chœur et de l'abside portent un décor plus récent, datable du 1er quart du 20e siècle (motifs au pochoir), peint sur un dessin sous-jacent dont le tracé (à la pointe sur enduit ?) est discernable en lumière rasante : on distingue des scènes figurées à grands personnages. Ces scènes n'ont peut-être pas été terminées lors de la campagne de décor de 1869, ou elles ont été recouvertes après avoir été endommagées, par exemple par des remontées d'humidité (un drain est creusé autour de l'église en 1875, voir dossier de l'édifice, documentation).

Période(s) principale(s) : 3e quart 19e siècle

Période(s) secondaire(s) : 1er quart 20e siècle

Dates : 1869 (porte la date)

Description

L'intérieur de l'église est entièrement peint : décor de compartiments et de faux marbre sur les murs, soulignant les éléments architecturaux, et décor figuré sur les voûtes. Sur les murs du chœur et de l'abside : décor de monogrammes au pochoir.

Éléments descriptifs

Catégorie(s) technique(s) : peinture murale

Matériaux : enduit peint

Représentations :

étoile

croix

palmette

vigne
monogramme
angelot
couronne
phylactère
Sacré-Coeur
ancre
calice
Les Évangélistes
saint Grégoire le Grand
saint Ambroise
sainte Cécile
saint Antoine abbé
saint Jérôme
David
saint François de Sales

Décor des murs :

- nef : tables échancrées avec encadrement doré en trompe l'oeil (fond ocre clair, table rose, cadre jaune et brun) ;
- abside : semis d'étoiles, croix, bouquets de vigne ; palmettes aux angles ;
- travée droite du choeur : semis d'étoiles, croix, monogrammes : SP côté nord, SE côté sud (pour saint Pierre et sainte Euphémie) ;
- partie haute (entre la corniche et la voûte) : motif de brocard (violet sur fond crème) ; dans la travée droite du choeur, fausses fenêtres peintes.

Décor des supports : pilastres peints en faux marbre rouge avec plate-bande jaune ; médaillon avec croix de consécration.

Décor des voûtes :

- abside : sur les arc doubleau et nervures : entrelacs, médaillons contenant une rosette ; sur les pénétrations : médaillons à encadrement d'entrelacs, coquille et cuirs découpés, avec un décor en trompe l'oeil sur fond de ciel représentant un angelot tenant un attribut : Sacré-Coeur côté sud, ancre au centre, calice et hostie côté nord.
- travée droite : sur les arcs formerets, frise de rosettes dans des tresses (fond bleu côté nord, vert côté sud) ; sur les voûtains : tiare pontificale à l'est, livre ouvert au sud, clefs à l'ouest, croix à triple traverse au nord.
- chapelle (ou bras du transept) : caissons losangés contenant une rosette ; médaillon central contenant un angelot avec un phylactère (inscription, côté nord : MISEREMINI MEI ; côté sud : l'angelot tient un rosaire, pas d'inscription sur le phylactère ; il s'agit peut-être d'un repeint) ; à la base de la voûte, coquilles contenant un angelot tenant un phylactère (côté nord, à l'ouest : l'angelot tient une trompe, inscription sur le phylactère CANET EN... TUBA ~MORTE ~RESURGIT IN ~ ; côté est : BEATI MORTUI [QUI IN DOMINO ORIU... ; côté sud, à l'ouest : l'angelot tient une couronne mais pas de phylactère ; côté est : REGINA SINE LABE CONCEPTA ORA PRO NOBIS.
- nef : médaillons contenant un personnage à mi-corps (forme quadrilobés à redents sur les voûtains axiaux, ovales sur les voûtains latéraux) sur fond d'enroulements, coquilles, feuilles et têtes d'anges. Travée est : voûtain est, le pape Grégoire le Grand ou Léon Ier (tiare, croix à triple traverse, colombe, livre ouvert avec l'inscription : SERMO / SANCTI / LEONI / PAPAE / DILECTISSIMI / VIRGO) ; voûtain sud, saint Antoine (robe noire, cordelière, crâne, crucifix, cochon) ; voûtain ouest, un évêque (mitre, livre) ; voûtain nord, saint François de Sales. Travée ouest : voûtain est, un évêque (saint Ambroise ? tient un livre ouvert avec l'inscription : OM / SANCT / AMBRO / GIO ~) ; voûtain sud, sainte Cécile (viole, partition) ; voûtain ouest, saint Jérôme ? (une épaule découverte, tient un linge blanc) ; voûtain nord, David (couronne, lyre).

Décor de la coupole :

- au centre, triangle rayonnant, entouré d'angelots dans des nuées sur fond de ciel ; l'un tient un livre ouvert, un autre un phylactère : SANCTUS SANCTUS SANCTUS DOMINUS DEUS.
- écoinçons : figuration des Évangélistes accompagnés de leur symbole : Mathieu au nord-est, Jean au sud-est, Luc au nord-ouest, Marc au sud-ouest.

Inscriptions & marques : inscription concernant le commanditaire (sur l'oeuvre, peint)

Précisions et transcriptions :

Inscription peinte au revers de la façade occidentale, au-dessus de la porte, dans un cartouche ovale à encadrements de cuirs, palmettes, enroulements, draperies et têtes d'angelots : A SON CURE RD F. RICHARD / QUI A FAIT PEINDRE L'EGLISE / A SES FRAIS / LA PAROISSE RECONNAISSANTE / MDCCCLXIX F. RASSAT MAIRE.

État de conservation

altération biologique de la matière

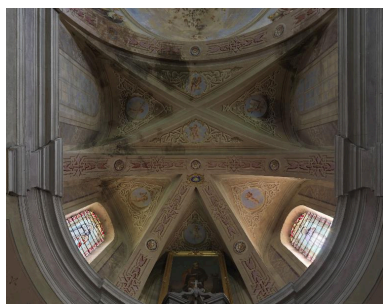
Les peintures ont été altérées par des infiltrations d'eau qui ont occasionné des tâches d'humidité et le développement de moisissures.

Références documentaires

Documents d'archive

- **AD Savoie. 11FS : 564. Saint-Offenge-Dessus. Requête curé Brunier, décor de l'église.**
AD Savoie. 11FS : 564. Fonds sarde, affaires communales. Saint-Offenge-Dessus 1816-1860. **Lettre du maire à l'intendant, pour transmettre une requête du curé Brunier, datée du 10 septembre 1824** : « Je soussigné recteur de la commune de Saint-Offenge-Dessus m'engage à faire à cette commune un don de 36 livres neuves et un prêt de 100 livres neuves remboursable moitié en 1825 et moitié en 1826 sans intérêt et sous la condition que l'administration locale fera décorer l'intérieur de l'église jusqu'à concurrence de la valeur de ces deux sommes soit de 236 (rayé 136 en marge) livres neuves ». AD Savoie : 11FS : 564
- **AC Saint-Offenge-Dessus. Registre de délibération du conseil municipal. 27 novembre 1860-24 février 1874. 13 février 1870. Travaux à l'église : 83,45 F. Peinture.**
AC Saint-Offenge-Dessus. Registre de délibération du conseil municipal. 27 novembre 1860-24 février 1874. 13 février 1870. **Travaux à l'église** : 83,45 F. Peinture. Le curé a fait faire ce travail à ses frais : 4000 F (?). AC Saint-Offenge-Dessus

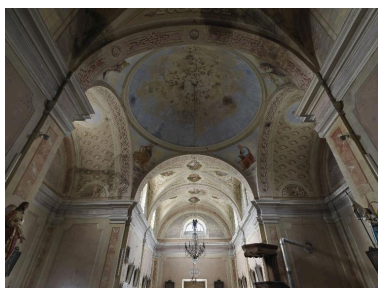
Illustrations



Vue d'ensemble de la voûte de l'abside et de la travée droite du chœur.

Phot. Eric Dessert

IVR82_20137302042NUCAQ



Vue d'ensemble de la croisée du transept et des voûtes de la nef.

Phot. Eric Dessert

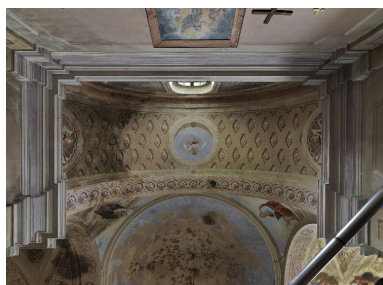
IVR82_20137302044NUCAQ



Vue d'ensemble du couvrement de la croisée.

Phot. Eric Dessert

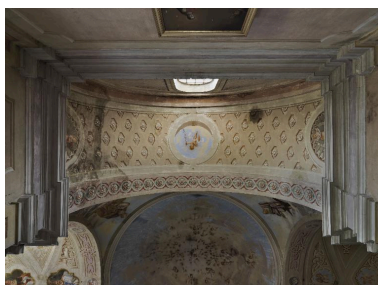
IVR82_20137302045NUCA



Vue de la voûte de la chapelle nord.

Phot. Eric Dessert

IVR82_20137302048NUCA



Vue de la voûte de la chapelle sud.

Phot. Eric Dessert

IVR82_20137302049NUCA



Vue des voûtes de la nef.

Phot. Eric Dessert
IVR82_20137302047NUCAQ



Vue du cartouche portant la date
et le nom du commanditaire.

Phot. Caroline Guibaud
IVR82_20147302308NUCA

Dossiers liés

Édifice : Église paroissiale Saint-Pierre (IA73003205) Rhône-Alpes, Savoie, Saint-Offenge-Dessus, chef-lieu

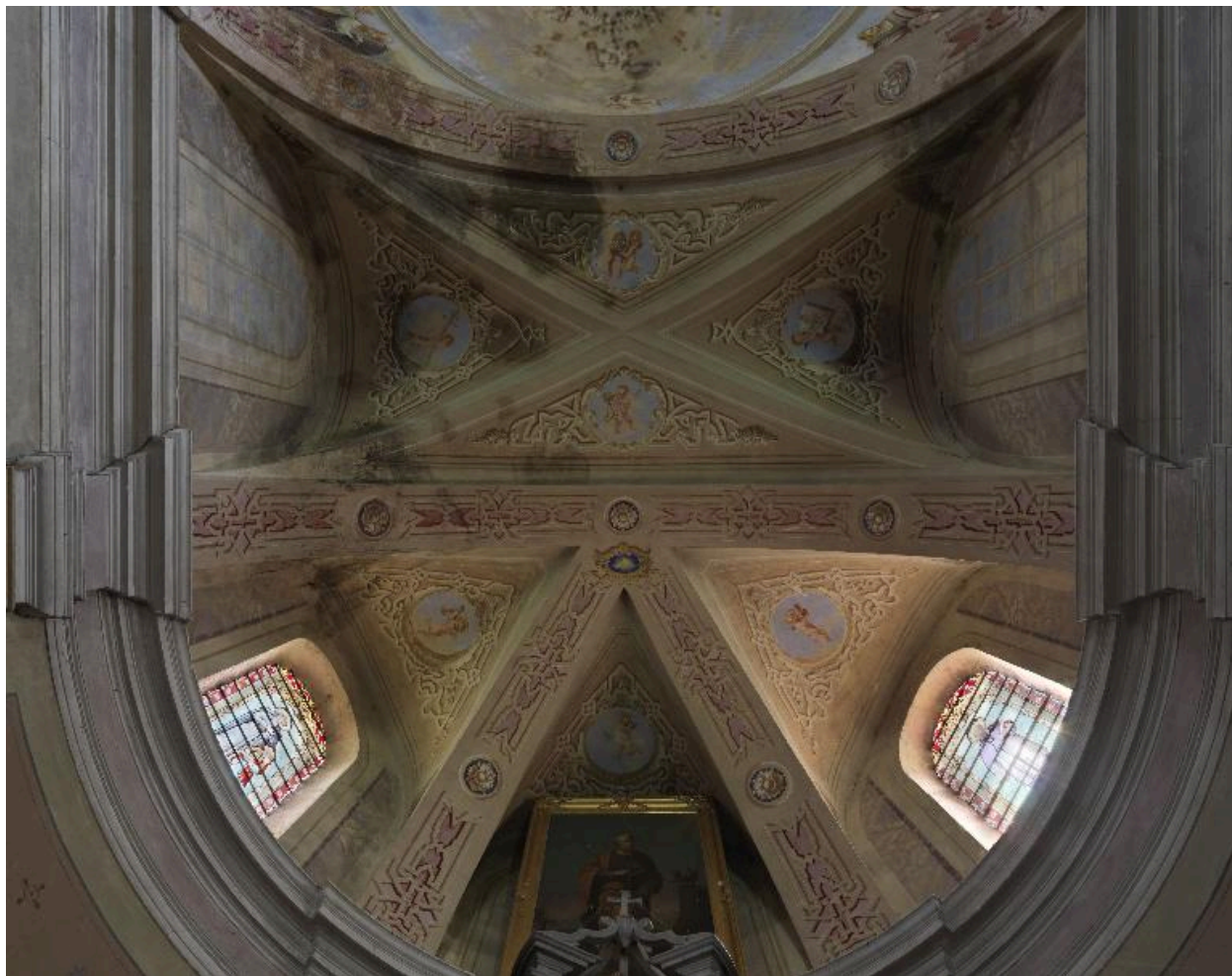
Oeuvre(s) contenue(s) :

Oeuvre(s) en rapport :

Le mobilier de l'église paroissiale Saint-Pierre (IM73000361) Rhône-Alpes, Savoie, Saint-Offenge-Dessus

Auteur(s) du dossier : Caroline Guibaud, Thierry Monnet

Copyright(s) : © Région Rhône-Alpes, Inventaire général du patrimoine culturel ; © Parc naturel régional du Massif des Bauges



Vue d'ensemble de la voûte de l'abside et de la travée droite du chœur.

IVR82_20137302042NUCAQ

Auteur de l'illustration : Eric Dessert

© Région Rhône-Alpes, Inventaire général du patrimoine culturel ; © Parc naturel régional du Massif des Bauges
reproduction soumise à autorisation du titulaire des droits d'exploitation



Vue d'ensemble de la croisée du transept et des voûtes de la nef.

IVR82_20137302044NUCAQ

Auteur de l'illustration : Eric Dessert

© Région Rhône-Alpes, Inventaire général du patrimoine culturel ; © Parc naturel régional du Massif des Bauges
reproduction soumise à autorisation du titulaire des droits d'exploitation

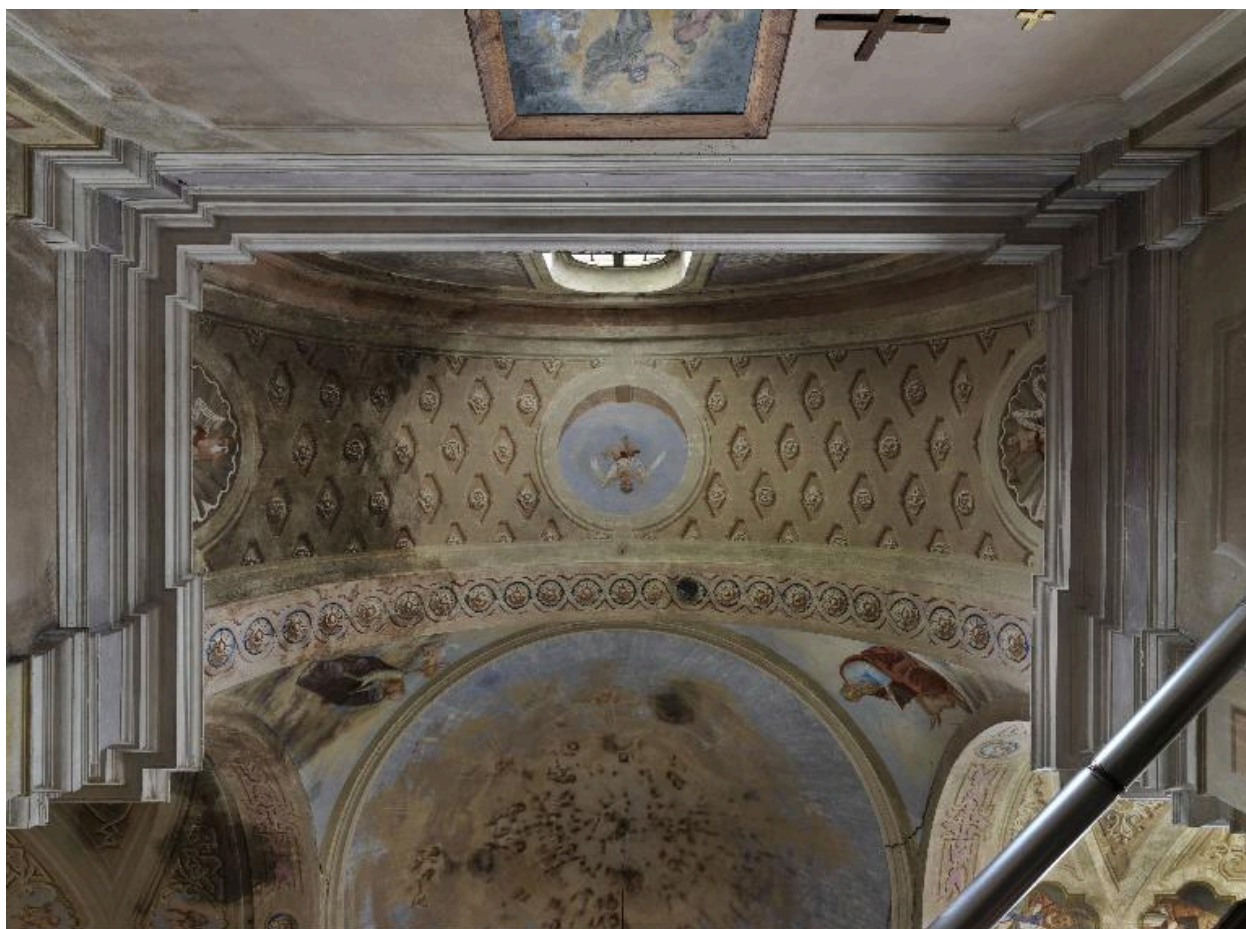


Vue d'ensemble du couvrement de la croisée.

IVR82_20137302045NUCA

Auteur de l'illustration : Eric Dessert

© Région Rhône-Alpes, Inventaire général du patrimoine culturel ; © Parc naturel régional du Massif des Bauges
reproduction soumise à autorisation du titulaire des droits d'exploitation

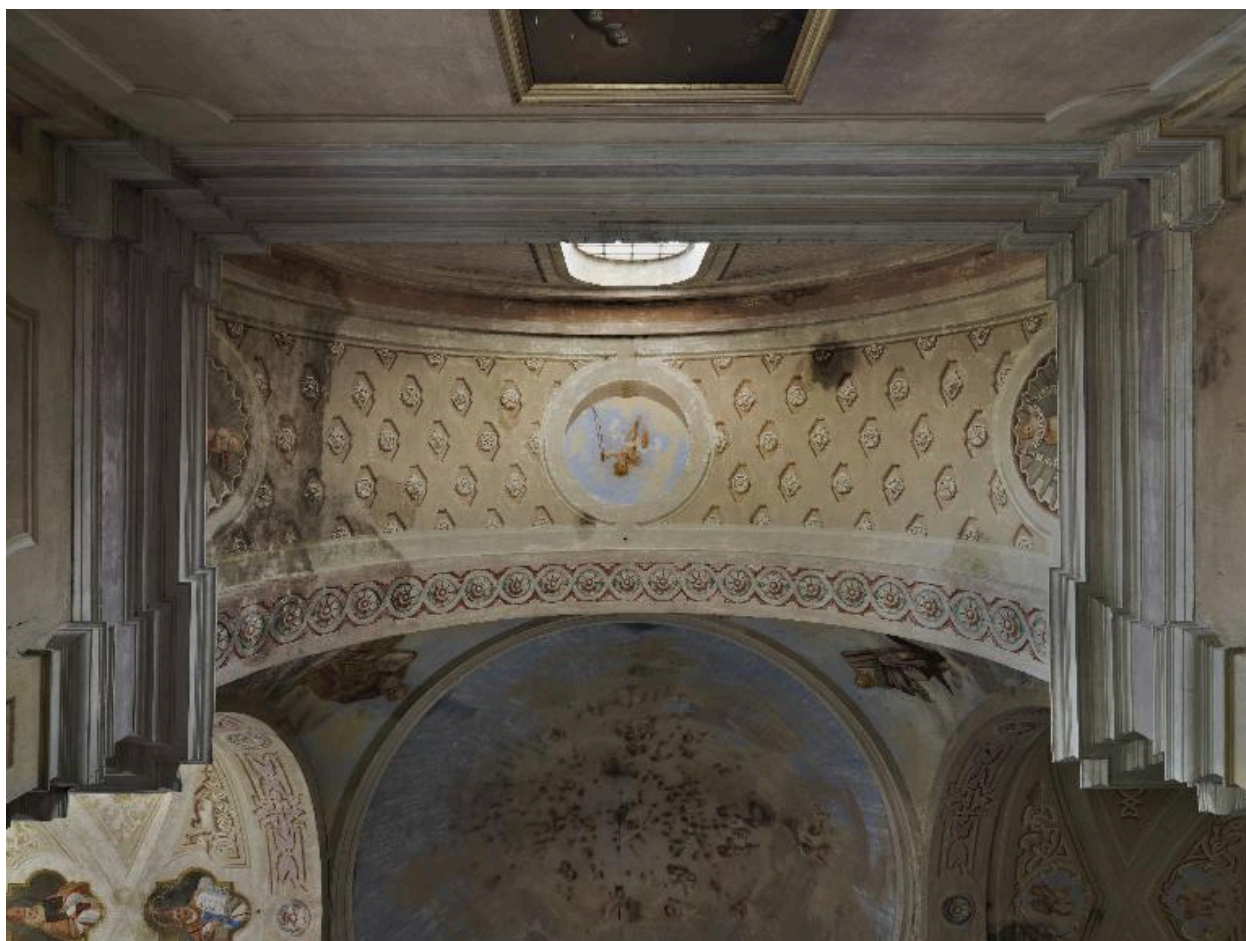


Vue de la voûte de la chapelle nord.

IVR82_20137302048NUCA

Auteur de l'illustration : Eric Dessert

© Région Rhône-Alpes, Inventaire général du patrimoine culturel ; © Parc naturel régional du Massif des Bauges
reproduction soumise à autorisation du titulaire des droits d'exploitation



Vue de la voûte de la chapelle sud.

IVR82_20137302049NUCA

Auteur de l'illustration : Eric Dessert

© Région Rhône-Alpes, Inventaire général du patrimoine culturel ; © Parc naturel régional du Massif des Bauges
reproduction soumise à autorisation du titulaire des droits d'exploitation



Vue des voûtes de la nef.

IVR82_20137302047NUCAQ

Auteur de l'illustration : Eric Dessert

© Région Rhône-Alpes, Inventaire général du patrimoine culturel ; © Parc naturel régional du Massif des Bauges
reproduction soumise à autorisation du titulaire des droits d'exploitation



Vue du cartouche portant la date et le nom du commanditaire.

IVR82_20147302308NUCA

Auteur de l'illustration : Caroline Guibaud

© Région Rhône-Alpes, Inventaire général du patrimoine culturel ; © Parc naturel régional du Massif des Bauges
reproduction soumise à autorisation du titulaire des droits d'exploitation