



Lyon 7e
Guillotière
49 rue Sébastien-Gryphe

Immeuble

Références du dossier

Numéro de dossier : IA69007613
Date de l'enquête initiale : 2016
Date(s) de rédaction : 2016
Cadre de l'étude : inventaire topographique Inventaire de la Ville de Lyon
Degré d'étude : repéré

Désignation

Dénomination : immeuble
Parties constituantes non étudiées : cour, boutique

Compléments de localisation

Milieu d'implantation : en ville
Références cadastrales : 2016, AM, 103

Historique

Il pourrait s'agir de la maison construite en 1859 par Valensaut, architecte, pour M. Chabanat, maître-maçon, et alors immatriculée 25 rue de Chabrol. Les dimensions portées à la demande correspondent au bâtiment actuel : l 15,46m pr 14m h 16,10m(AC Lyon, 315 WP 016/3). En 1897, elle appartient à M. Breton, entrepreneur, qui dépose une demande d'exhaussement d'un 4e étage confié à l'architecte Laurençon, mais renonce à exécuter les travaux (AC Lyon, 314 W 125, plan).

Période(s) principale(s) : 3e quart 19e siècle ()
Dates : 1859 (daté par source)
Auteur(s) de l'oeuvre : Valensaut (architecte, attribution par source)

Description

Éléments descriptifs

Matériau(x) du gros-oeuvre, mise en oeuvre et revêtement : pierre, moellon, enduit
Matériau(x) de couverture : tuile mécanique
Étage(s) ou vaisseau(x) : sous-sol, 3 étages carrés
Élévations extérieures : élévation à travées
Type(s) de couverture : toit à deux pans
Escaliers : escalier dans-oeuvre : escalier tournant à retours avec jour, en maçonnerie

Typologies et état de conservation

Typologies : immeuble à un corps de bâtiment ; immeubles massifs sans décor, soubassement imposant
État de conservation : bon état

Statut, intérêt et protection

Statut de la propriété : propriété privée

Données complémentaires

F-MDE- Collectif Immeubles Marseille-Saint-André

Position	sur rue
Mitoyenneté	Oui
Rupture d'alignement	Non
Nombre de façades sur rue	1
Nombre de corps de bâtiments	1 corps de bâtiment
Place de l'entrée	centrée
Porte	piétonne
Nombre de travées	7
Nombre de niveaux	4
Niveau de décor	décor minimum
Limite de toiture	corniche bois
Décrochement de façade	Non
Balcon	non
Balcon filant	Non
Loggia	Non
Balcon-loggia	Non
Visibilité des matériaux	sur murs intérieurs
Matériaux des encadrements	sans encadrements
Matériaux des garde-corps	fonte
Escalier 1 : situation	à l'arrière
Escaliers en pendant	Non
Nombre de volées par étage	1
Tour d'escalier	Non
Matériaux de l'escalier	Pierre
Garde corps de l'escalier	fonte
Pavement	carrelage
Ascenseur	non
Verrières	Non
Type de passage	passage piéton
Sas	Oui
Distribution des logements	par palier de l'escalier
Agrandissement	Non
Surélévation	Non
Alignement	Non

Modification de façade	Non
Reconstruction de façade	Non
Nivellement	Non

Illustrations



Elévation sur rue
Phot. Magali Delavenne
IVR84_20166902234NUCA



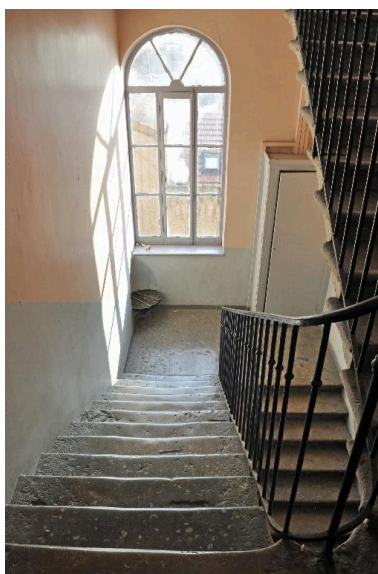
Vue du rez-de-chaussée et des piliers de l'ancienne boutique
Phot. Magali Delavenne
IVR84_20166902235NUCA



Elévation sur cour, vue partielle
Phot. Magali Delavenne
IVR84_20166902236NUCA



Vue intérieure : départ de l'escalier
Phot. Magali Delavenne
IVR84_20166902237NUCA



Vue intérieure : cage d'escalier, anciennement ouverte
Phot. Magali Delavenne
IVR84_20166902238NUCA



Vasque placée dans l'angle des repos de l'escalier
Phot. Magali Delavenne
IVR84_20166902239NUCA

Dossiers liés

Dossiers de synthèse :

Les immeubles du secteur "Saint-André" (Lyon 7) (IA69006880) Rhône-Alpes, Rhône, Lyon 7e, Guillotière

Oeuvre(s) contenue(s) :

Oeuvre(s) en rapport :

Rue de Chabrol, puis rue Sébastien-Gryphe (IA69006684) Rhône-Alpes, Rhône, Lyon 7e, la Guillotière, rue Sébastien-Gryphe

Auteur(s) du dossier : Magali Delavenne, Albane Paitard

Copyright(s) : © Région Auvergne-Rhône-Alpes, Inventaire général du patrimoine culturel ; © Ville de Lyon



Elévation sur rue

IVR84_20166902234NUCA

Auteur de l'illustration : Magali Delavenne

© Région Auvergne-Rhône-Alpes, Inventaire général du patrimoine culturel ; © Ville de Lyon
reproduction soumise à autorisation du titulaire des droits d'exploitation



Vue du rez-de-chaussée et des piliers de l'ancienne boutique

IVR84_20166902235NUCA

Auteur de l'illustration : Magali Delavenne

© Région Auvergne-Rhône-Alpes, Inventaire général du patrimoine culturel ; © Ville de Lyon
reproduction soumise à autorisation du titulaire des droits d'exploitation



Élévation sur cour, vue partielle

IVR84_20166902236NUCA

Auteur de l'illustration : Magali Delavenne

© Région Auvergne-Rhône-Alpes, Inventaire général du patrimoine culturel ; © Ville de Lyon
reproduction soumise à autorisation du titulaire des droits d'exploitation



Vue intérieure : départ de l'escalier

IVR84_20166902237NUCA

Auteur de l'illustration : Magali Delavenne

© Région Auvergne-Rhône-Alpes, Inventaire général du patrimoine culturel ; © Ville de Lyon
reproduction soumise à autorisation du titulaire des droits d'exploitation



Vue intérieure : cage d'escalier, anciennement ouverte

IVR84_20166902238NUCA

Auteur de l'illustration : Magali Delavenne

© Région Auvergne-Rhône-Alpes, Inventaire général du patrimoine culturel ; © Ville de Lyon
reproduction soumise à autorisation du titulaire des droits d'exploitation



Vasque placée dans l'angle des repos de l'escalier

IVR84_20166902239NUCA

Auteur de l'illustration : Magali Delavenne

© Région Auvergne-Rhône-Alpes, Inventaire général du patrimoine culturel ; © Ville de Lyon
reproduction soumise à autorisation du titulaire des droits d'exploitation