



Rhône-Alpes, Savoie
Montricher-Albanne
Plan de la Tana

Centre de loisirs Balcons de Maurienne Arc-en-ciel : accueil

Références du dossier

Numéro de dossier : IA73003077
Date de l'enquête initiale : 2009
Date(s) de rédaction : 2012
Cadre de l'étude : enquête thématique régionale Stations de sports d'hiver
Degré d'étude : repéré

Désignation

Dénomination : centre de loisirs
Appellation : accueil

Compléments de localisation

Milieu d'implantation : en village
Références cadastrales : 2009. C03 853 partie, 938 à 940, 946

Historique

Le bâtiment « central » commun aux deux villages de vacances « Les Balcons de Maurienne » et « Arc-en-Ciel » fait partie du troisième centre de vacances réalisé par l'association Renouveau aux Karellis placé à l'amont de la station et placé au contact des pistes de ski. Le projet et la réalisation sont conduits à partir de 1975 par l'Atelier d'Architecture en Montagne. Le permis de construire est délivré en décembre 1976. Le chantier se déroule sur deux saisons et le bâtiment est livré à Noël 1977. Le bâtiment « central » comprend certaines parties communes (cuisines, réserves, chambres froides, salles à manger, accueil, gestion, animation, cafétérias). Il relie les deux ailes latérales qui comprennent chacune les hébergements propres à chacun des deux centres de vacances. Le projet est conçu sur la base d'un programme comparable au centre Porte Brune. Imaginé par Renouveau d'être exploité par un seul organisme, le projet sera en définitive porté par deux associations - la Fédération Léo Lagrange et la Fédération des Maisons Familiales de Vacances, qui exploiteront en commun l'ensemble de la structure. Les parties communes sont prévues pour une utilisation conjointe par les deux structures. À l'origine, les espaces sont communs, ouverts et non cloisonnés : au rez-de-chaussée, deux cuisines et deux salles à manger ; aux étages, salons, salles de repos, cafétérias, salles d'animation. Cette disposition a été modifiée pour rendre indépendant chaque centre de vacances, conduisant à séparer en deux parties équivalentes le niveau inférieur et le niveau supérieur. Formant l'accès aux « Les Balcons de Maurienne », le niveau intermédiaire n'a pas été séparé.

Période(s) principale(s) : 4e quart 20e siècle

Dates : 1976 (daté par source)

Auteur(s) de l'oeuvre : Jean-Gustave Orth (architecte, attribution par source), Guy Rey-Millet (architecte, attribution par source), Atelier d'Architecture en Montagne (agence d'architecture, attribution par source)

Personne(s) liée(s) à l'histoire de l'oeuvre : Pierre Lainé (commanditaire)

Description

Éléments descriptifs

Matériau(x) du gros-oeuvre, mise en oeuvre et revêtement : ardoise ; essentage de planches ; béton armé

Matériau(x) de couverture : tôle nervurée, pierre en couverture

Étage(s) ou vaisseau(x) : 2 étages de soubassement, rez-de-chaussée surélevé

Type(s) de couverture : terrasse

Escaliers : escalier hors-oeuvre : escalier droit, en charpente métallique

Typologies et état de conservation

Typologies : immeuble parallèle aux courbes de niveaux

Statut, intérêt et protection

Statut de la propriété : propriété privée

Présentation

DESCRIPTION

Le bâtiment « central » (bâtiment B) commun aux deux villages de vacances « Les Balcons de Maurienne » (bâtiment A) et « Arc-en-Ciel » (bâtiment C) est une construction encastrée dans le terrain et implantée parallèlement aux courbes de niveaux. Le bâtiment « central » abrite les principales parties communes des deux centres de vacances. Il relie le bâtiment le bâtiment C centre Arc-en-Ciel (qui abrite les entrées des deux centres) aux « Balcons de Maurienne » (bâtiment A). Le volume se développe sur trois niveaux dont deux partiellement encastrés à l'amont et vitrés à l'aval (exposition au Nord-Est) et un traversant (exposition Sud-Ouest Nord-Est). Chacun des trois niveaux est desservi latéralement par des accès directs avec les niveaux inférieurs des deux bâtiments mitoyens. La construction est composée de 6 travées dont 4 travées centrales régulières de 5.60m et de 2 travées latérales en éventail formant un angle de 4° ouvert sur la vallée suivant le décalage des deux bâtiments latéraux A et C, abritant les chambres des deux centres de vacances. Les trois niveaux sont bâtis en béton armé, selon une trame calée sur les bâtiments latéraux. Le niveau inférieur se développe sur 11 travées de 2.9m d'entre axe, soit une profondeur de 32m. Il abrite les chambres froides, deux cuisines et deux salles à manger prolongées côté aval par une terrasse sous laquelle ont été aménagés deux niveaux de garages et de réserves. Côté Est (centre Arc-en-Ciel), la terrasse a été couverte, permettant d'agrandir la salle à manger. Côté Ouest, la terrasse prolonge les salles à manger du centre « les Balcons de Maurienne ». Les deux niveaux supérieurs sont identiques, disposés en gradins par rapport au niveau inférieur. Ils ont une profondeur de 11.75m et sont bâtis à l'aplomb du mur amont du bâtiment central. Le niveau 2 est affecté au centre « les Balcons de Maurienne ». Il est accessible de plain-pied depuis le hall d'entrée (bâtiment C) et abrite la banque d'accueil, les bureaux, l'accès aux chambres et une salle d'animation équipée d'un faux plafond en lames de bois fixées sur chant, alternant des hauteurs différentes. Le niveau 3 est partagé entre les deux centres de vacances, qui ont aménagé chacun une cafétéria bar ouvertes toutes les deux au sud sur une terrasse de plain-pied, côté amont avec vues sur le domaine skiable. Ces deux espaces sont indépendants et accessibles par les distributions internes à chacun des deux centres de vacances. Les deux façades sont totalement vitrées, offrant des vues panoramiques à l'amont comme à l'aval.

Illustrations



Vue générale depuis le nord-ouest.
A l'arrière les Balcons de Maurienne
Phot. Jean-François Lyon-Caen
IVR82_20127302505NUCA



L'entrée
Phot. Jean-François Lyon-Caen
IVR82_20127302506NUCA



Le toit terrasse avec les prises de jour pour la salle à manger centrale
Phot. Jean-François Lyon-Caen
IVR82_20127302507NUCA



Le toit terrasse
Phot. Jean-François Lyon-Caen



La terrasse côté sud
Phot. Jean-François Lyon-Caen
IVR82_20127302509NUCA



La salle d'animation
Phot. Jean-François Lyon-Caen
IVR82_20127302510NUCA

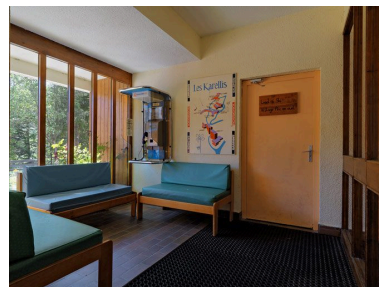
IVR82_20127302508NUCA



La salle d'animation
Phot. Jean-François Lyon-Caen
IVR82_20127302511NUCA



Entrée des Balcons de Maurienne
ouvrant sur les espaces d'attente (à
l'origine commune avec Arc-en-Ciel)
Phot. Eric Dessert
IVR82_20107304465NUCA



Salle d'attente des Balcons
de Maurienne (à l'origine
commune aux 2 centres de loisirs)
Phot. Eric Dessert
IVR82_20107304462NUCA



Salle d'attente des Balcons
de Maurienne (à l'origine,
commune aux 2 centres de loisirs)
Phot. Eric Dessert
IVR82_20107304463NUCA

Dossiers liés

Dossiers de synthèse :

Présentation de l'aire d'étude les Karellis (IA73003052) Montricher-Albanne

Oeuvre(s) contenue(s) :

Oeuvre(s) en rapport :

Centres de loisirs Balcons de Maurienne et Arc-en-Ciel : Villages de vacances Les Balcons de Maurienne et Arc-en-Ciel (IA73003079) Rhône-Alpes, Savoie, Montricher-Albanne, Plan de la Tana

Auteur(s) du dossier : Jean-François Lyon-Caen, Catherine Salomon-Pelen, Maryannick Chalabi

Copyright(s) : © Région Rhône-Alpes, Inventaire général du patrimoine culturel ; © Ecole d'architecture de Grenoble



Vue générale depuis le nord-ouest. A l'arrière les Balcons de Maurienne

IVR82_20127302505NUCA

Auteur de l'illustration : Jean-François Lyon-Caen

© Région Rhône-Alpes, Inventaire général du patrimoine culturel
reproduction soumise à autorisation du titulaire des droits d'exploitation



L'entrée

IVR82_20127302506NUCA

Auteur de l'illustration : Jean-François Lyon-Caen

© Région Rhône-Alpes, Inventaire général du patrimoine culturel
reproduction soumise à autorisation du titulaire des droits d'exploitation



Le toit terrasse avec les prises de jour pour la salle à manger centrale

IVR82_20127302507NUCA

Auteur de l'illustration : Jean-François Lyon-Caen

© Région Rhône-Alpes, Inventaire général du patrimoine culturel
reproduction soumise à autorisation du titulaire des droits d'exploitation



Le toit terrasse

IVR82_20127302508NUCA

Auteur de l'illustration : Jean-François Lyon-Caen

© Région Rhône-Alpes, Inventaire général du patrimoine culturel
reproduction soumise à autorisation du titulaire des droits d'exploitation



La terrasse côté sud

IVR82_20127302509NUCA

Auteur de l'illustration : Jean-François Lyon-Caen

© Région Rhône-Alpes, Inventaire général du patrimoine culturel
reproduction soumise à autorisation du titulaire des droits d'exploitation



La salle d'animation

IVR82_20127302510NUCA

Auteur de l'illustration : Jean-François Lyon-Caen

© Région Rhône-Alpes, Inventaire général du patrimoine culturel
reproduction soumise à autorisation du titulaire des droits d'exploitation



La salle d'animation

IVR82_20127302511NUCA

Auteur de l'illustration : Jean-François Lyon-Caen

© Région Rhône-Alpes, Inventaire général du patrimoine culturel
reproduction soumise à autorisation du titulaire des droits d'exploitation



Entrée des Balcons de Maurienne ouvrant sur les espaces d'attente (à l'origine commune avec Arc-en-Ciel)

IVR82_20107304465NUCA

Auteur de l'illustration : Eric Dessert

© Région Rhône-Alpes, Inventaire général du patrimoine culturel
reproduction soumise à autorisation du titulaire des droits d'exploitation



Salle d'attente des Balcons de Maurienne (à l'origine commune aux 2 centres de loisirs)

IVR82_20107304462NUCA

Auteur de l'illustration : Eric Dessert

© Région Rhône-Alpes, Inventaire général du patrimoine culturel
reproduction soumise à autorisation du titulaire des droits d'exploitation



Salle d'attente des Balcons de Maurienne (à l'origine, commune aux 2 centres de loisirs)

IVR82_20107304463NUCA

Auteur de l'illustration : Eric Dessert

© Région Rhône-Alpes, Inventaire général du patrimoine culturel
reproduction soumise à autorisation du titulaire des droits d'exploitation