



Rhône-Alpes, Rhône
Lyon 9e
14, 18 rue Joannès-Carret , 22 rue Laborde

Robinetterie Blocflex dite Ets Bloch ancienne messageries lyonnaises de presse

Références du dossier

Numéro de dossier : IA69001217
Date de l'enquête initiale : 2008
Date(s) de rédaction : 2008
Cadre de l'étude : enquête thématique régionale Patrimoine industriel
Degré d'étude : monographié

Désignation

Dénomination : robinetterie
Parties constituantes non étudiées : atelier de fabrication

Compléments de localisation

Milieu d'implantation : en ville
Références cadastrales : 1999, AZ, 7

Historique

Les établissements Bloch dit Blocflex sont installés sur la parcelle des anciennes messageries lyonnaises de presse (démolie) depuis la fin des années 90. Ils sont spécialisés dans la fabrication de tuyaux flexibles pour transfert de fluide de matières dangereuses, liquides ou pulvérulents. Ils produisent également des raccords, onduleux inox, composite, caoutchouc, inox, solvant, teinture, plastique etc...

Période(s) principale(s) : 4e quart 20e siècle
Dates : 1990 (daté par source)

Description

il s'agit d'un grand atelier sur deux étages composé de 12 séries de sheds. Bâtiment de très belle qualité constructive pierre de parement en façade, toiture shed originale pour une construction industrielle de la fin des années 1990 début 2000.

Éléments descriptifs

Matériau(x) du gros-oeuvre, mise en oeuvre et revêtement : béton
Étage(s) ou vaisseau(x) : 2 étages carrés
Type(s) de couverture : shed

Typologies et état de conservation

État de conservation : bon état

Statut, intérêt et protection

Bâtiment de très belle qualité constructive pierre de parement en façade, toiture shed originale pour une construction industrielle de la fin des années 1990 début 2000. A mettre en EBP sur le PLU H.
Pour citer cette étude :

HALITIM-DUBOIS N., Robinetterie Blocflex, 2008. URL : <https://patrimoine.auvergnhonerhonealpes.fr/recherche/globale?render=liste&text=IA69001217>

Intérêt de l'œuvre : à signaler

Statut de la propriété : propriété privée

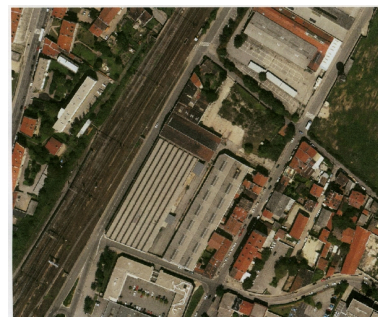
Illustrations



Vue générale nord-ouest
Phot. Eric Dessert
IVR82_20086901030NUCA



Façade nord
Phot. Eric Dessert
IVR82_20086901031NUCA



Vue zénithale des anciennes
messageries lyonnaises (1997)
Phot. François Guy
IVR82_20086901830NUCA

Dossiers liés

Dossiers de synthèse :

Présentation et synthèse du patrimoine industriel de la ville de Lyon (IA69001377) Rhône-Alpes, Rhône, Lyon

Oeuvre(s) contenue(s) :

Auteur(s) du dossier : Nadine Halitim-Dubois

Copyright(s) : © Région Rhône-Alpes, Inventaire général du patrimoine culturel ; © Ville de Lyon



Vue générale nord-ouest

IVR82_20086901030NUCA

Auteur de l'illustration : Eric Dessert

© Région Rhône-Alpes, Inventaire général du patrimoine culturel ; © Ville de Lyon
reproduction soumise à autorisation du titulaire des droits d'exploitation



Façade nord

IVR82_20086901031NUCA

Auteur de l'illustration : Eric Dessert

© Région Rhône-Alpes, Inventaire général du patrimoine culturel ; © Ville de Lyon
reproduction soumise à autorisation du titulaire des droits d'exploitation



Vue zénithale des anciennes messageries lyonnaises (1997)

IVR82_20086901830NUCA

Auteur de l'illustration : François Guy

Date de prise de vue : 1997

© Région Rhône-Alpes, Inventaire général du patrimoine culturel ; © Ville de Lyon
reproduction soumise à autorisation du titulaire des droits d'exploitation