



Rhône-Alpes, Rhône
Lyon 2e
Confluent
34 cours de Verdun-Perrache

Immeuble

Références du dossier

Numéro de dossier : IA69000233
Date de l'enquête initiale : 2000
Date(s) de rédaction : 2001
Cadre de l'étude : inventaire topographique Inventaire de la Ville de Lyon
Degré d'étude : étudié

Désignation

Dénomination : immeuble
Parties constituantes non étudiées : cour, café, boutique

Compléments de localisation

Milieu d'implantation : en ville
Références cadastrales : 1831. Y 116, 117 partie, 118 partie ; 1998, AY, 14

Historique

Immeuble construit en 1856, en partie sur la rue du Zodiaque.
Période(s) principale(s) : 3e quart 19e siècle
Dates : 1856 (daté par source)
Auteur(s) de l'oeuvre : auteur inconnu ()

Description

Cet immeuble comprend trois corps de bâtiment : un immeuble sur rue desservi par deux montées d'escalier (escalier tournant à retours avec jour) de chaque côté du corps de passage central, un immeuble en fond de cour avec son propre escalier (escalier tournant à retours avec jour, à cage ouverte), et un corps de bâtiment à l'est reliant les deux premiers corps ; une loge de concierge est édiflée dans l'angle sud-ouest de la cour. Chaque escalier conserve sa rampe en fer forgé à crosses. Cet ensemble est actuellement en mauvais état et en partie désaffecté : la montée d'escalier de droite est murée ; la partie sur cour à l'ouest est également condamnée. Cet immeuble est le seul du quartier à avoir en façade une décoration figurée.

Éléments descriptifs

Étage(s) ou vaisseau(x) : 4 étages carrés, étage de comble
Élévations extérieures : élévation à travées
Escaliers : escalier dans-oeuvre : escalier tournant à retours avec jour, en maçonnerie ; escalier dans-oeuvre : escalier tournant à retours avec jour, en maçonnerie, cage ouverte

Typologies et état de conservation

Typologies : immeuble sur rue avec entresol et passage cocher
État de conservation : mauvais état

Décor

Techniques : ferronnerie, sculpture, fonderie

Représentations : atlante

Précision sur les représentations :

Balcon en fonte supporté par des atlantes ; rampe d'escalier en fer forgé à crossettes

Dimensions

Mesures : h : 2 150 cm ; h : 2 180 cm ; h : 2 164 cm

Statut, intérêt et protection

Déclaration de travaux déposée le 6 février 2002, pour une réhabilitation ; permis de démolir déposé le même jour pour la démolition de la loge de concierge dans la cour. Immeuble en réhabilitation début 2003. 2150 h ; 2180 h ; 2164 h (de gauche à droite)

Intérêt de l'œuvre : à signaler

Statut de la propriété : propriété d'un établissement public

Références documentaires

Documents d'archive

- AD Rhône. 3P 123/55. Table des augmentations et diminutions des constructions. 1ère moitié XXe
AD Rhône. 3P 123/55. Table des augmentations et diminutions des constructions. 1ère moitié XXe siècle

Illustrations



Elévation principale,
cours de Verdun-Perrache
Phot. Bernard Ducouret
IVR82_20006900604NUCA



Elévation principale
Phot. Jean-Marie Refflé
IVR82_20016902481V



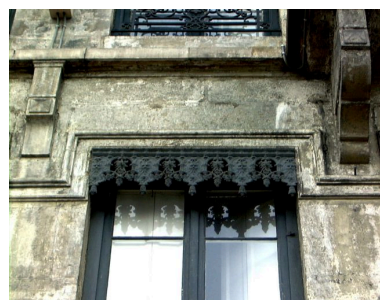
Vue d'ensemble des immeubles,
30-40 cours de Verdun-Perrache
Phot. Jean-Marie Refflé
IVR82_20016902480V



Détail du balcon et de
ses supports, à gauche
Phot. Bernard Ducouret



Détail du balcon et de
ses supports, à droite
Phot. Bernard Ducouret



Détail d'un lambrequin
Phot. Bernard Ducouret
IVR82_20006900605NUCA

IVR82_20006900606NUCA



Elévation postérieure du corps de bâtiment sur rue
Phot. Maryannick Chalabi
IVR82_20016901703NUCA

IVR82_20006900607NUCA



Elévation postérieure de la partie ouest de l'immeuble sur rue, au-dessus de la cour du 3 rue Delandine
Phot. Maryannick Chalabi
IVR82_20016901710NUCA



Vue du passage cocher depuis la cour
Phot. Maryannick Chalabi
IVR82_20016901704NUCA



Vue de la travée d'escalier de l'immeuble sur rue
Phot. Maryannick Chalabi
IVR82_20016901705NUCA



Vue de la travée d'escalier du corps de bâtiment en fond de cour
Phot. Maryannick Chalabi
IVR82_20016901707NUCA



Vue de l'angle nord-est de la cour
Phot. Maryannick Chalabi
IVR82_20016901701NUCA



Vue de l'angle nord-ouest de la cour
Phot. Maryannick Chalabi
IVR82_20016901702NUCA



Vue de la loge de concierge
dans l'angle sud-ouest de la cour
Phot. Maryannick Chalabi
IVR82_20016901706NUCA



Vue de la loge de
concierge depuis l'escalier
Phot. Maryannick Chalabi
IVR82_20016901708NUCA

Dossiers liés

Dossiers de synthèse :

Immeuble (IA69000496) Lyon 2e, Confluent

Oeuvre(s) contenue(s) :

Oeuvre(s) en rapport :

Avenue dite cours de Verdun (IA69000809) Lyon 2e, Confluent, cours de Verdun

Auteur(s) du dossier : Maryannick Chalabi, Bernard Ducouret

Copyright(s) : © Région Rhône-Alpes, Inventaire général du patrimoine culturel ; © Ville de Lyon



Elévation principale, cours de Verdun-Perrache

IVR82_20006900604NUCA

Auteur de l'illustration : Bernard Ducouret

© Région Rhône-Alpes, Inventaire général du patrimoine culturel ; © Ville de Lyon
reproduction soumise à autorisation du titulaire des droits d'exploitation



Elévation principale

IVR82_20016902481V

Auteur de l'illustration : Jean-Marie Refflé

© Région Rhône-Alpes, Inventaire général du patrimoine culturel ; © Ville de Lyon
reproduction soumise à autorisation du titulaire des droits d'exploitation



Vue d'ensemble des immeubles, 30-40 cours de Verdun-Perrache

IVR82_20016902480V

Auteur de l'illustration : Jean-Marie Refflé

© Région Rhône-Alpes, Inventaire général du patrimoine culturel ; © Ville de Lyon
reproduction soumise à autorisation du titulaire des droits d'exploitation



Détail du balcon et de ses supports, à gauche

IVR82_20006900606NUCA

Auteur de l'illustration : Bernard Ducouret

© Région Rhône-Alpes, Inventaire général du patrimoine culturel ; © Ville de Lyon
reproduction soumise à autorisation du titulaire des droits d'exploitation



Détail du balcon et de ses supports, à droite

IVR82_20006900607NUCA

Auteur de l'illustration : Bernard Ducouret

© Région Rhône-Alpes, Inventaire général du patrimoine culturel ; © Ville de Lyon
reproduction soumise à autorisation du titulaire des droits d'exploitation



Détail d'un lambrequin

IVR82_20006900605NUCA

Auteur de l'illustration : Bernard Ducouret

© Région Rhône-Alpes, Inventaire général du patrimoine culturel ; © Ville de Lyon
reproduction soumise à autorisation du titulaire des droits d'exploitation



Elévation postérieure du corps de bâtiment sur rue

IVR82_20016901703NUCA

Auteur de l'illustration : Maryannick Chalabi

© Région Rhône-Alpes, Inventaire général du patrimoine culturel ; © Ville de Lyon
reproduction soumise à autorisation du titulaire des droits d'exploitation



Elévation postérieure de la partie ouest de l'immeuble sur rue, au-dessus de la cour du 3 rue Delandine

IVR82_20016901710NUCA

Auteur de l'illustration : Maryannick Chalabi

© Région Rhône-Alpes, Inventaire général du patrimoine culturel ; © Ville de Lyon
reproduction soumise à autorisation du titulaire des droits d'exploitation



Vue du passage cocher depuis la cour

IVR82_20016901704NUCA

Auteur de l'illustration : Maryannick Chalabi

© Région Rhône-Alpes, Inventaire général du patrimoine culturel ; © Ville de Lyon
reproduction soumise à autorisation du titulaire des droits d'exploitation



Vue de la travée d'escalier de l'immeuble sur rue

IVR82_20016901705NUCA

Auteur de l'illustration : Maryannick Chalabi

© Région Rhône-Alpes, Inventaire général du patrimoine culturel ; © Ville de Lyon
reproduction soumise à autorisation du titulaire des droits d'exploitation



Vue de la travée d'escalier du corps de bâtiment en fond de cour

IVR82_20016901707NUCA

Auteur de l'illustration : Maryannick Chalabi

© Région Rhône-Alpes, Inventaire général du patrimoine culturel ; © Ville de Lyon
reproduction soumise à autorisation du titulaire des droits d'exploitation



Vue de l'angle nord-est de la cour

IVR82_20016901701NUCA

Auteur de l'illustration : Maryannick Chalabi

© Région Rhône-Alpes, Inventaire général du patrimoine culturel ; © Ville de Lyon
reproduction soumise à autorisation du titulaire des droits d'exploitation



Vue de l'angle nord-ouest de la cour

IVR82_20016901702NUCA

Auteur de l'illustration : Maryannick Chalabi

© Région Rhône-Alpes, Inventaire général du patrimoine culturel ; © Ville de Lyon
reproduction soumise à autorisation du titulaire des droits d'exploitation



Vue de la loge de concierge dans l'angle sud-ouest de la cour

IVR82_20016901706NUCA

Auteur de l'illustration : Maryannick Chalabi

© Région Rhône-Alpes, Inventaire général du patrimoine culturel ; © Ville de Lyon
reproduction soumise à autorisation du titulaire des droits d'exploitation



Vue de la loge de concierge depuis l'escalier

IVR82_20016901708NUCA

Auteur de l'illustration : Maryannick Chalabi

© Région Rhône-Alpes, Inventaire général du patrimoine culturel ; © Ville de Lyon
reproduction soumise à autorisation du titulaire des droits d'exploitation