



Rhône-Alpes, Savoie
Aix-les-Bains
Les Coteaux
8 chemin Alexandre Toudouze, impasse Michaël Faraday

Maison, dite La Maison Grise, actuellement immeuble

Références du dossier

Numéro de dossier : IA73002174
Date de l'enquête initiale : 2013
Date(s) de rédaction : 2013
Cadre de l'étude : étude d'inventaire Inventaire de la Ville d'Aix-les-Bains
Degré d'étude : étudié

Désignation

Dénomination : maison, immeuble
Appellation : La Maison Grise

Compléments de localisation

Milieu d'implantation : en ville
Références cadastrales : 1879, C, 1020 p. ; 2004, BX, 195

Historique

Contrairement à ce que pourrait laisser croire un article du journal l'Avenir d'Aix-les-Bains de 1902, cette villa dénommée Maison Grise n'a pas vraiment été construite pour Raoul Mourichon et son épouse Meta Kahn. Si ces derniers sont effectivement propriétaires du terrain en 1901, la maison est, quant à elle, construite en 1903 pour le compte d'Auguste Rabuteaux, beau-frère de Raoul Mourichon. Mais c'est vraisemblablement bien ce dernier, entrepreneur de travaux publics, auteur de réalisations prestigieuses dans la capitale, qui s'est chargé de la direction des travaux. Néanmoins M. Mourichon semble avoir régulièrement séjourné dans cette villa au début du XXe siècle. Un deuxième bâtiment plus modeste (6 ouvertures) est bâti en 1904, en haut de la propriété, le long du boulevard Périn à l'est (BX 196). Il s'agissait sans doute des communs de la villa, dont ils sont séparés lors de la vente de la propriété en 1952.

La villa, qui semble avoir été laissée à l'abandon, au moins durant les années 1980, est rachetée en 2002 par une société civile immobilière qui confie à l'architecte Michel Viand d'importants travaux de rénovation. Six logements sont créés dans la villa et un garage est construit dans la cour à l'est, au pied du rocher.

Période(s) principale(s) : 1er quart 20e siècle ()

Période(s) secondaire(s) : 1er quart 21e siècle ()

Dates : 1903 (daté par source), 2003 (daté par source)

Personne(s) liée(s) à l'histoire de l'oeuvre : Raoul Mourichon (habitant célèbre, attribution par source),
Meta Mourichon (habitant célèbre, attribution par source)

Description

La maison, aujourd'hui divisée en plusieurs appartements, est implantée sur une terrasse en terre-plein maintenue par un impressionnant mur de soutènement en pierre formant, à l'ouest, à l'angle du chemin Alexandre Toudouze et de l'impasse Michaël Faraday, une sorte de promontoire au sommet duquel a été aménagé un belvédère. En outre, l'angle nord-est de la parcelle a été taillée dans le rocher formant une petite falaise au pied de laquelle est, aujourd'hui, implanté un garage. Un escalier droit est également taillé dans le rocher au nord ; il permettait, à l'origine, de rejoindre un bâtiment annexe, sans doute les communs de la villa, situé le long du boulevard Perrin.

La maison, composée de six corps de bâtiment, de formes et de hauteurs différentes, rassemblés autour d'un septième, central et rectangulaire, présente un plan massé aux contours irréguliers. Le volume principal et central compte un rez-

de-chaussée, un étage carré et deux étages de comble. Répondant à la complexité des volumes et du plan, la maison se caractérise par une grande complication des toitures. Si la partie principale est couverte d'un toit à deux versants à demi-croupe, les différents corps en avant du volume central présentent des couvertures de types et de pentes variés : toit en pavillon à pente raide et à égouts retroussés de la tour demi hors-œuvre au sud-ouest, toit à deux versants à pignon découvert, saillant et chaperonné au sud-est, toit brisé du corps en briques au nord-est, avec brisis en pente douce. Cette complication est accentuée par de nombreux décrochements et interruptions de toiture, par la présence d'auvents en rez-de-chaussée ou à l'avant de baie, ainsi que par la présence de lucarnes : nombreuses petites lucarnes à croupe sur les versants, grande lucarne à fronton-pignon chaperonné interrompant l'avant-toit à l'est ou encore, à l'ouest, lucarne en brique à deux versants à baies en plein-cintre jumelées précédées d'un auvent triangulaire.

La construction tire son nom de Maison Grise de ses murs en pierre apparente dressés en appareil réglé de moellons bien équarris. La teinte gris clair de ces derniers contraste avec le rouge des parties maçonnées en brique, comme les rampants en gradins des pignons ou les arcs surbaissés et en plein-cintre des baies. Enfin, différents éléments de charpente, de même que des garde-corps en bois assemblés à bâtons-rompus complètent l'animation des façades.

Eléments descriptifs

Matériau(x) du gros-oeuvre, mise en oeuvre et revêtement : pierre, moellon

Matériau(x) de couverture : tuile en écaille

Plan : plan centré

Étage(s) ou vaisseau(x) : rez-de-chaussée, 1 étage carré, 2 étages de comble

Type(s) de couverture : toit à plusieurs pans, demi-croupe ; toit à deux pans, pignon découvert ; toit en pavillon

Escaliers : escalier intérieur : escalier tournant à retours avec jour ; escalier de distribution extérieur : escalier droit, en maçonnerie ; escalier isolé : escalier droit

Statut, intérêt et protection

PLU 2007 : étoile creuse (bâti intéressant : démolition soumise à permis de démolir)

Statut de la propriété : propriété privée

Références documentaires

Documents d'archive

- **AC Aix-les-Bains. 333 W 8, n° 02 C 5139. 2002. Déclaration de travaux SCI le Manoir - Colleuil**
AC Aix-les-Bains. 333 W 8, n° 02 C 5139. **Déclaration de travaux accordée à la SCI le Manoir, représenté par Monsieur Colleuil, gérant, pour la rénovation d'une maison d'habitation et réfection de la toiture**, 5 novembre 2002
AC Aix-les-Bains : 333 W 8, n° 02 C 5139
- **AC Aix-les-Bains. 424 W 121, n° 03 C 1018. 2003. Permis de construire SCI le Manoir - Colleuil Thierry**
AC Aix-les-Bains. 424 W 121, n° 03 C 1018. **Permis de construire accordé à la SCI le Manoir, représenté par M. Colleuil Thierry, pour création d'un garage et modifications diverses**, 5 mai 2003
AC Aix-les-Bains : 424 W 121, n° 03 C 1018

Documents figurés

- **AC Aix-les-Bains. 333 W 8, n° 02 C 5139. 2002. Plan topo et plantations**
Plan topo et plantations / Michel Viand, architecte. Aix-les-Bains, 30 août 2002. Ech. 1 : 200. 1 tirage de plan ; 29,7 x 42 cm. (AC Aix-les-Bains : 333 W 8, n° 02 C 5139)
AC Aix-les-Bains : 333 W 8, n° 02 C 5139
- **AC Aix-les-Bains. 333 W 8, n° 02 C 5139. 2002. Plan masse**
Plan masse / Michel Viand, architecte. Aix-les-Bains, 30 août 2002. Ech. 1 : 200. 1 tirage de plan ; 29,7 x 42 cm. (AC Aix-les-Bains : 333 W 8, n° 02 C 5139)
AC Aix-les-Bains : 333 W 8, n° 02 C 5139
- **AC Aix-les-Bains. 333 W 8, n° 02 C 5139. 2002. Coupe transversale**

Coupe transversale / Michel Viand, architecte. Aix-les-Bains, 30 août 2002. Ech. 1 : 100. 1 tirage de plan ; 29,7 x 42 cm. (AC Aix-les-Bains : 333 W 8, n° 02 C 5139)
AC Aix-les-Bains : 333 W 8, n° 02 C 5139

- **AC Aix-les-Bains. 333 W 8, n° 02 C 5139. 2002. Elévation sud**
Elévation sud / Michel Viand, architecte. Aix-les-Bains, 30 août 2002. Ech. 1 : 100. 1 tirage de plan ; 29,7 x 42 cm. (AC Aix-les-Bains : 333 W 8, n° 02 C 5139)
AC Aix-les-Bains : 333 W 8, n° 02 C 5139
- **AC Aix-les-Bains. 333 W 8, n° 02 C 5139. 2002. Elévation est**
Elévation est / Michel Viand, architecte. Aix-les-Bains, 30 août 2002. Ech. 1 : 100. 1 tirage de plan ; 29,7 x 42 cm. (AC Aix-les-Bains : 333 W 8, n° 02 C 5139)
AC Aix-les-Bains : 333 W 8, n° 02 C 5139
- **AC Aix-les-Bains. 333 W 8, n° 02 C 5139. 2002. Elévation nord**
Elévation nord / Michel Viand, architecte. Aix-les-Bains, 30 août 2002. Ech. 1 : 100. 1 tirage de plan ; 29,7 x 42 cm. (AC Aix-les-Bains : 333 W 8, n° 02 C 5139)
AC Aix-les-Bains : 333 W 8, n° 02 C 5139
- **AC Aix-les-Bains. 333 W 8, n° 02 C 5139. 2002. Elévation ouest**
Elévation ouest / Michel Viand, architecte. Aix-les-Bains, 30 août 2002. Ech. 1 : 100. 1 tirage de plan ; 29,7 x 42 cm. (AC Aix-les-Bains : 333 W 8, n° 02 C 5139)
AC Aix-les-Bains : 333 W 8, n° 02 C 5139
- **AC Aix-les-Bains. 424 W 121, n° 03 C 1018. 2003. Façade sud modifiée**
Façade sud modifiée / Michel Viand, architecte. Aix-les-Bains, 10 mars 2003. Ech. 1 : 100. 1 tirage de plan ; 29,7 x 42 cm. (AC Aix-les-Bains : 424 W 121, n° 03 C 1018)
AC Aix-les-Bains : 424 W 121, n° 03 C 1018
- **AC Aix-les-Bains. 424 W 121, n° 03 C 1018. 2003. Coupes et élévations**
Coupes et élévations. [Création d'un bloc garage en fond de parcelle] / Michel Viand, architecte. Aix-les-Bains, 10 mars 2003. Ech. 1 : 100. 1 tirage de plan ; 29,7 x 42 cm. (AC Aix-les-Bains : 424 W 121, n° 03 C 1018)
AC Aix-les-Bains : 424 W 121, n° 03 C 1018
- **AC Aix-les-Bains. 424 W 121, n° 03 C 1018. 2003. Axonométrie d'insertion**
Axonométrie d'insertion. [Création d'un bloc garage en fond de parcelle] / Michel Viand, architecte. Aix-les-Bains, 10 mars 2003. 1 tirage de plan ; 29,7 x 42 cm. (AC Aix-les-Bains : 424 W 121, n° 03 C 1018)
AC Aix-les-Bains : 424 W 121, n° 03 C 1018
- **AC Aix-les-Bains. 6 Fi 57. [1930]. Photogr., jardin et façade sud**
[Vue générale prise depuis le sud. Le jardin] / Edouard Navello. Aix-les-Bains, [vers 1930]. 1 photogr. : plaque de verre ; 18 x 24 cm. (AC Aix-les-Bains. Fonds Navello, n° 57)
AC Aix-les-Bains : 6 Fi 57
- **AC Aix-les-Bains. 6 Fi 167. [1950]. Photogr., portail, façades sud et est**
[Vue prise depuis le sud-est. Le portail d'entrée] / Edouard Navello. Aix-les-Bains, [vers 1950]. 1 photogr. : plaque de verre ; 18 x 24 cm. (AC Aix-les-Bains. Fonds Navello, n° 167)
AC Aix-les-Bains : 6 Fi 167
- **AC Aix-les-Bains. 6 Fi 25273. 1983. Façades sud et est**
[Vue de trois-quart prise depuis le sud-est] / Esnault Jean-François, architecte. Aix-les-Bains, [1983]. 1 photogr. : négatif. n. et b. ; 1,5 x 2,3 cm (AC Aix-les-Bains. 6 Fi 25273)

AC Aix-les-Bains : 6 Fi 25273

- **AC Aix-les-Bains. 6 Fi 25274. 1983. Porche d'entrée, sud**
[Le porche d'entrée, vue depuis le sud] / Esnault Jean-François, architecte. Aix-les-Bains, [1983]. 1 photogr. : négatif. n. et b. ; 1,5 x 2,3 cm (AC Aix-les-Bains. 6 Fi 25274)
AC Aix-les-Bains : 6 Fi 25274
- **AC Aix-les-Bains. 6 Fi 25276. 1983. Porche d'entrée, ouest**
[Le porche d'entrée, vue depuis l'ouest] / Esnault Jean-François, architecte. Aix-les-Bains, [1983]. 1 photogr. : négatif. n. et b. ; 1,5 x 2,3 cm (AC Aix-les-Bains. 6 Fi 25276)
AC Aix-les-Bains : 6 Fi 25276
- **AC Aix-les-Bains. 6 Fi 25275. 1983. Façade ouest et galerie corps nord-ouest**
[La façade ouest et la galerie du corps nord-ouest, vue depuis le sud-ouest] / Esnault Jean-François, architecte. Aix-les-Bains, [1983]. 1 photogr. : négatif. n. et b. ; 1,5 x 2,3 cm (AC Aix-les-Bains. 6 Fi 25275)
AC Aix-les-Bains : 6 Fi 25275
- **AC Aix-les-Bains. 333 W 8, n° 02 C 5139. 2002. Galerie corps nord-ouest**
Photo 3. [La galerie du corps nord-ouest, vue depuis le sud] / Michel Viand, architecte. Aix-les-Bains, 30 août 2002. 1 montage photogr. : coul. ; 29,7 x 42 cm (AC Aix-les-Bains. 333 W 8, n° 02 C 5139)
AC Aix-les-Bains : 333 W 8, n° 02 C 5139
- **AC Aix-les-Bains. 11 Fi 1143. [Début XXe siècle]. Photogr., Raoul Mourichon**
[Raoul Mourichon. Portrait en pied] / S.n. Aix-les-Bains, [début XXe siècle]. 1 photogr. : n. et b. ; 18 x 13 cm (AC Aix-les-Bains. 11 Fi 1143)
AC Aix-les-Bains : 11 Fi 1143

Périodiques

- **AC Aix-les-Bains. PER 4. 1902. L'Avenir d'Aix-les-Bains. Échos...**
Échos. Boulevard des Côtes. *L'Avenir d'Aix-les-Bains*, 15 février 1902, p. 1. (AC Aix-les-Bains : PER 4)
AC Aix-les-Bains : PER 4
- **AC Aix-les-Bains. PER 4. 1908. L'Avenir d'Aix-les-Bains. Décès...**
Décès de Mme Mourichon. *L'Avenir d'Aix-les-Bains*, 25 janvier 1908, p. 3. (AC Aix-les-Bains : PER 4)
AC Aix-les-Bains : PER 4

Annexe 1

ANNEXE 1 Liste des propriétaires

ANNEXE 1

Liste des propriétaires

1879 : Avril Charles, à Paris (vigne)
1895 : Toudouze Simon et Emery Lucien, à Paris (vigne)
1900 : Toudouze Simon, artiste-peintre à Paris (vigne)
1901 : Meta Kahn, épouse Mourichon Raoul, à Paris (vigne)
1903 : Rabuteaux Auguste, époux Mourichon Isabelle, à Paris
1911 : Rabuteaux Alexandre et Jeanne, à Paris
1913 : Rabuteaux Alexandre et Charbonneaux Paul, à Paris
1925 : Rabuteaux et Charbonneaux (villa La Maison Grise), Mourichon Raoul (maison de 6 ouvertures)
1926 : Rabuteaux Alexandre et Charbonneaux Paul (villa et maison de 6 ouvertures)
1934 : Rabuteaux Alexandre, à Paris
1948 : Brianti Emilie, épouse Pastor Gildo, à Monaco
1952 : Société civile immobilière La Maison Grise, à Lyon (villa uniquement)

2002 : SCI Le Manoir, représentée par Colleuil Thierry, gérant

2004 : les copropriétaires

Annexe 2

ANNEXE 2 Extraits du journal L'Avenir d'Aix-les-Bains

ANNEXE 2

Extraits du journal L'Avenir d'Aix-les-Bains

- **Échos. Boulevard des Côtes.** *L'Avenir d'Aix-les-Bains*, 15 février 1902, p. 1.

"Monsieur le directeur, puisque vous parlez de M. R. Mourichon dans votre estimable journal, vous pouvez annoncer qu'il vient d'acheter un terrain au boulevard des Côtes et boulevard des Anglais. M. Mourichon va commencer la construction sous peu d'une superbe villa. C'est une véritable bonne nouvelle pour la station."

- **Décès de Mme Mourichon.** *L'Avenir d'Aix-les-Bains*, 25 janvier 1908, p. 3.

"Nous avons appris avec peine le décès de la mère de M. Mourichon, un des hôtes les plus fidèles de notre station, où il réside chaque saison dans sa splendide demeure de Maison Grise. M. Mourichon est président du Comité des fêtes d'Aix-les-Bains."

Données complémentaires

F-EBE-Collectifs-Aix-les-Bains

Formulaire de données complémentaires architecture des dossiers collectifs de l'aire d'étude de la ville d'Aix-les-Bains (Immeuble ; Maison ; Hôtel de voyageurs)

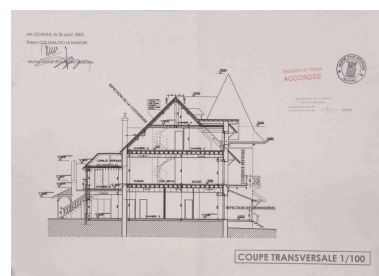
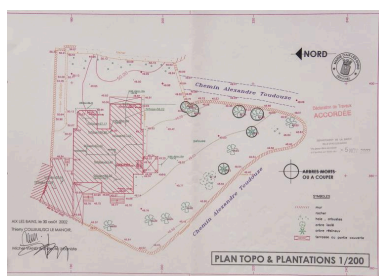
Position	sur cour
Mitoyen	non
Nombre de façades sur rue	1
Nombre de corps de bâtiments	7
Type de clôture	mur de clôture
Villégiature	Oui
Situation de la porte d'entrée	décentrée
Passage	non
Nombre d'étages	1
Entresol	Non
Balcon	Oui
Balcon filant	Non
Loggia	Non
Balcon-loggia	Non
Décrochement de façade	Oui
Matériaux du gros-oeuvre	pierre
Matériaux des encadrements	brique
Matériaux des garde-corps	bois
Forme du toit	toit à 2 versants
Liaison mur-toit	avant-toit
Cour	cour-jardin

Puits de lumière	Non
Sas	Non
Garage	Non
Décor de façade	recherché
Traitement des angles d'îlots	élémentaire
Nombre d'escaliers	3
Escalier 1: emplacement	dans-oeuvre
Escalier 1: forme	tournant à retours avec jour
Escalier 1: situation	en milieu de bâtiment
Escalier 1: 1ère volée décalée	Non
Escalier 1: tour d'escalier	Non
Escalier 2: emplacement	hors-oeuvre
Escalier 2: forme	droit
Escalier 2: situation	en revers de façade et central
Escalier 2: 1ère volée décalée	Non
Escalier 2: tour d'escalier	Non
Escalier 2: matériaux	béton
Escalier en pendant	Non
Immeuble faisant parti d'un ensemble	Non
Cour commune	Non
Entrée commune	Non
Escalier commun	Non
Façades en rapport	Non
Traboule	Non
Datation principale	1er quart 20e siècle
Datation secondaire	1er quart 21e siècle
Modifications 1	modification de la façade
Phase	sélectionné

Illustrations

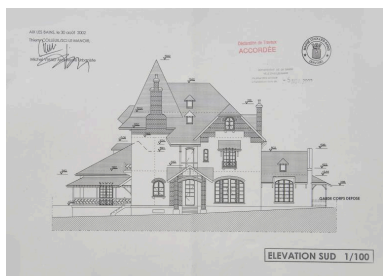


Plan masse, 2002

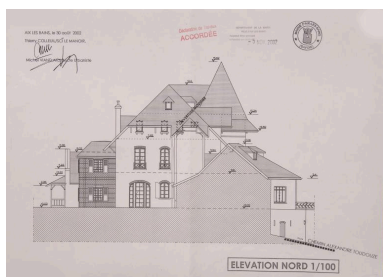


Coupe transversale, 2002

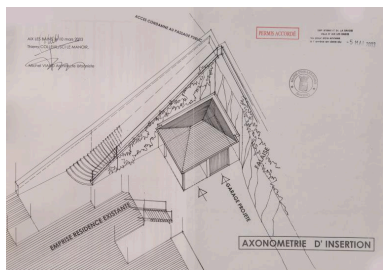
Repro. Denys Harreau
IVR84_20177300401NUCB



Elévation sud, 2002
Repro. Denys Harreau
IVR84_20177300398NUCB



Elévation nord, 2002
Repro. Denys Harreau
IVR84_20177300402NUCB

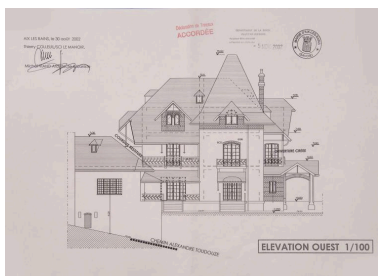


Garage, 2003 : axonométrie
Repro. Denys Harreau
IVR84_20177300405NUCB



Vue de trois-quart
depuis le sud-est, 1983
Repro. Denys Harreau
IVR82_20147300030NUCB

Plan masse et plan
des plantations, 2002
Repro. Denys Harreau
IVR84_20177300396NUCB



Elévation ouest, 2002
Repro. Denys Harreau
IVR84_20177300399NUCB



Modifications, 2003 : façade sud
Repro. Denys Harreau
IVR84_20177300403NUCB



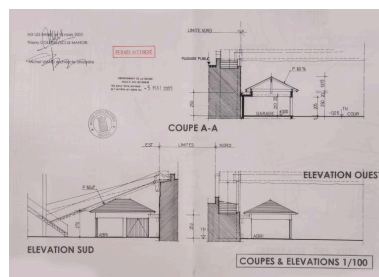
Vue générale depuis le sud, vers 1930
Repro. Denys Harreau
IVR82_20147300029NUCB



Repro. Denys Harreau
IVR84_20177300397NUCB



Elévation est, 2002
Repro. Denys Harreau
IVR84_20177300400NUCB



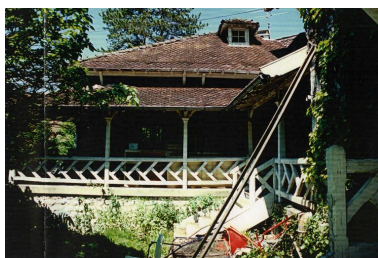
Garage, 2003 : coupe et élévations
Repro. Denys Harreau
IVR84_20177300404NUCB



Vue de trois-quart
depuis le sud-est, vers 1950
Repro. Denys Harreau
IVR82_20147300130NUCB



Le porche d'entrée au sud, 1983
Repro. Denys Harreau
IVR82_20147300031NUCB



Le porche d'entrée vue depuis l'ouest, 1983
Repro. Denys Harreau
IVR82_20147300033NUCB



La galerie du corps nord-ouest, 2002
Repro. Denys Harreau
IVR82_20147300035NUCB



Raoul Mourichon
Repro. Denys Harreau
IVR82_20147300034NUCB

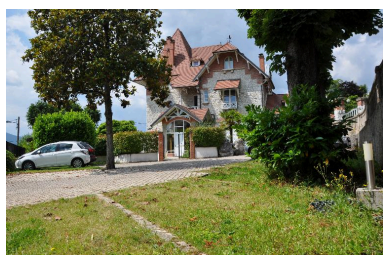
La façade ouest et la galerie du corps nord-ouest, 1983
Repro. Denys Harreau
IVR82_20147300032NUCB



Mur de soutènement de la propriété, angle chemin A. Toudouze et impasse M. Faraday
Phot. Denys Harreau
IVR82_20137300648NUCA

Plaque située sur le mur de soutènement, angle chemin A. Toudouze et impasse M. Faraday
Phot. Denys Harreau
IVR82_20137300647NUCA

Vue d'ensemble depuis le sud, impasse Michaël Faraday
Phot. Denys Harreau
IVR82_20137300652NUCA



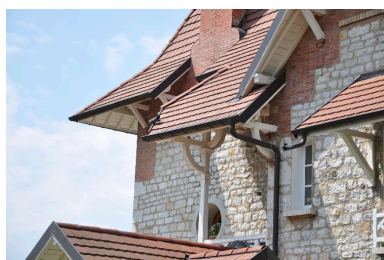
Vue générale depuis le sud
Phot. Denys Harreau
IVR82_20137300651NUCA



Vue des façades sud et est depuis le portail d'entrée
Phot. Denys Harreau
IVR82_20137300649NUCA



Vue générale depuis le nord-est, les toitures
Phot. Denys Harreau
IVR82_20137300645NUCA



Détail de la façade sud,
décrochements de toits
et aisseliers en bois
Phot. Denys Harreau
IVR82_20137300650NUCA



Vue de la façade nord
Phot. Denys Harreau
IVR82_20137300654NUCA



Elévation sur le chemin
Alexandre Toudouze du
corps de bâtiment nord-ouest
Phot. Denys Harreau
IVR82_20137300653NUCA



Lucarne à baies jumelées
de la façade ouest
Phot. Denys Harreau
IVR82_20137300646NUCA

Dossiers liés

Dossiers de synthèse :

Généralités (IA73001081) Rhône-Alpes, Savoie, Aix-les-Bains

Maisons (IA73001099) Aix-les-Bains

Oeuvre(s) contenue(s) :

Oeuvre(s) en rapport :

Rue, dite chemin des Côtes, puis chemin Gustave Toudouze, puis chemin Alexandre Toudouze (IA73002175) Aix-les-Bains, Les Coteaux

Secteur urbain, les Coteaux (IA73001422) Rhône-Alpes, Savoie, Aix-les-Bains

Auteur(s) du dossier : Philippe Gras, Elsa Belle

Copyright(s) : © Région Rhône-Alpes, Inventaire général du patrimoine culturel ; © Ville d'Aix-les-Bains



Plan masse, 2002

Référence du document reproduit :

- **AC Aix-les-Bains. 333 W 8, n° 02 C 5139. 2002. Plan masse**
Plan masse / Michel Viand, architecte. Aix-les-Bains, 30 août 2002. Ech. 1 : 200. 1 tirage de plan ; 29,7 x 42 cm. (AC Aix-les-Bains : 333 W 8, n° 02 C 5139)
AC Aix-les-Bains : 333 W 8, n° 02 C 5139

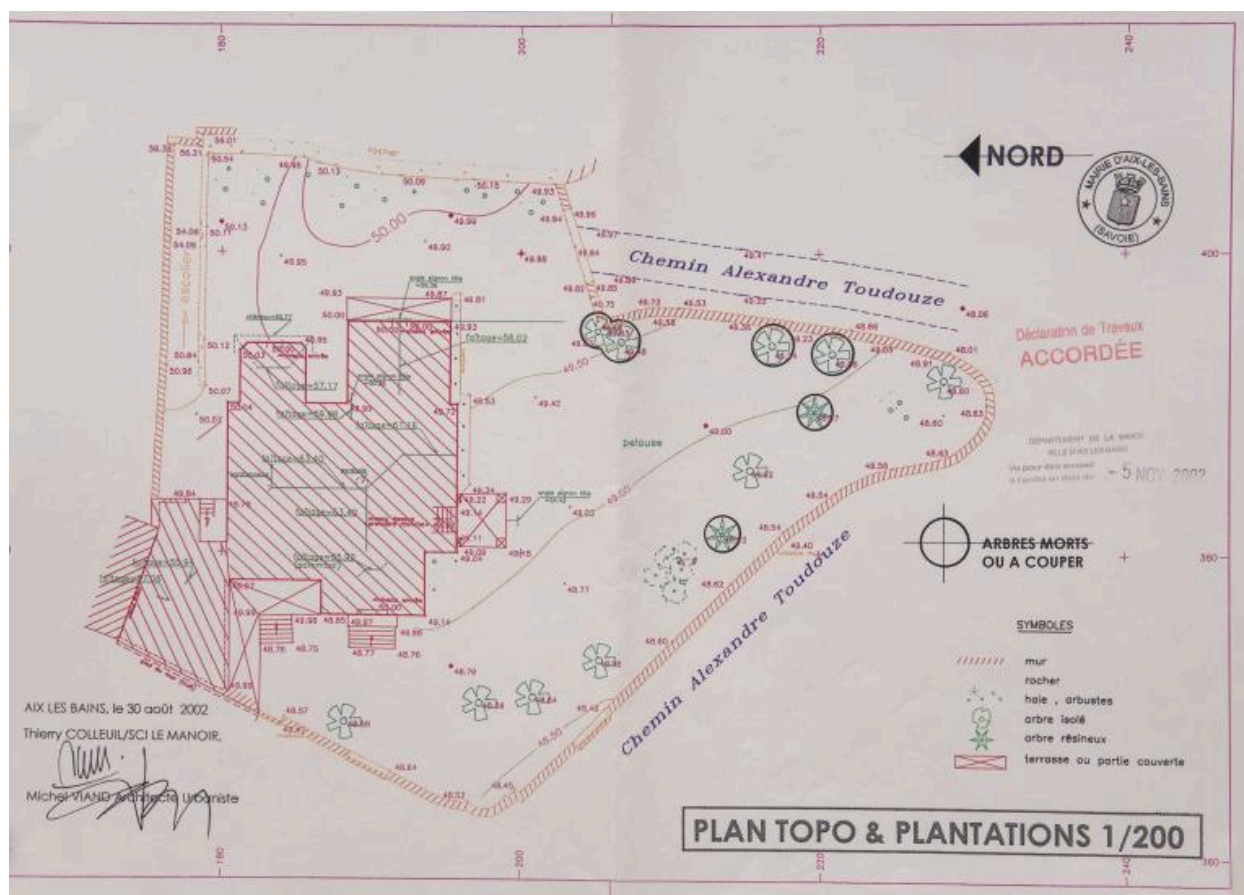
IVR84_20177300401NUCB

Auteur de l'illustration (reproduction) : Denys Harreau

Date de prise de vue : 2017

© Archives municipales d'Aix-les-Bains

reproduction soumise à autorisation du titulaire des droits d'exploitation



Plan masse et plan des plantations, 2002

Référence du document reproduit :

- **AC Aix-les-Bains. 333 W 8, n° 02 C 5139. 2002. Plan topo et plantations**
Plan topo et plantations / Michel Viand, architecte. Aix-les-Bains, 30 août 2002. Ech. 1 : 200. 1 tirage de plan ; 29,7 x 42 cm. (AC Aix-les-Bains : 333 W 8, n° 02 C 5139)
AC Aix-les-Bains : 333 W 8, n° 02 C 5139

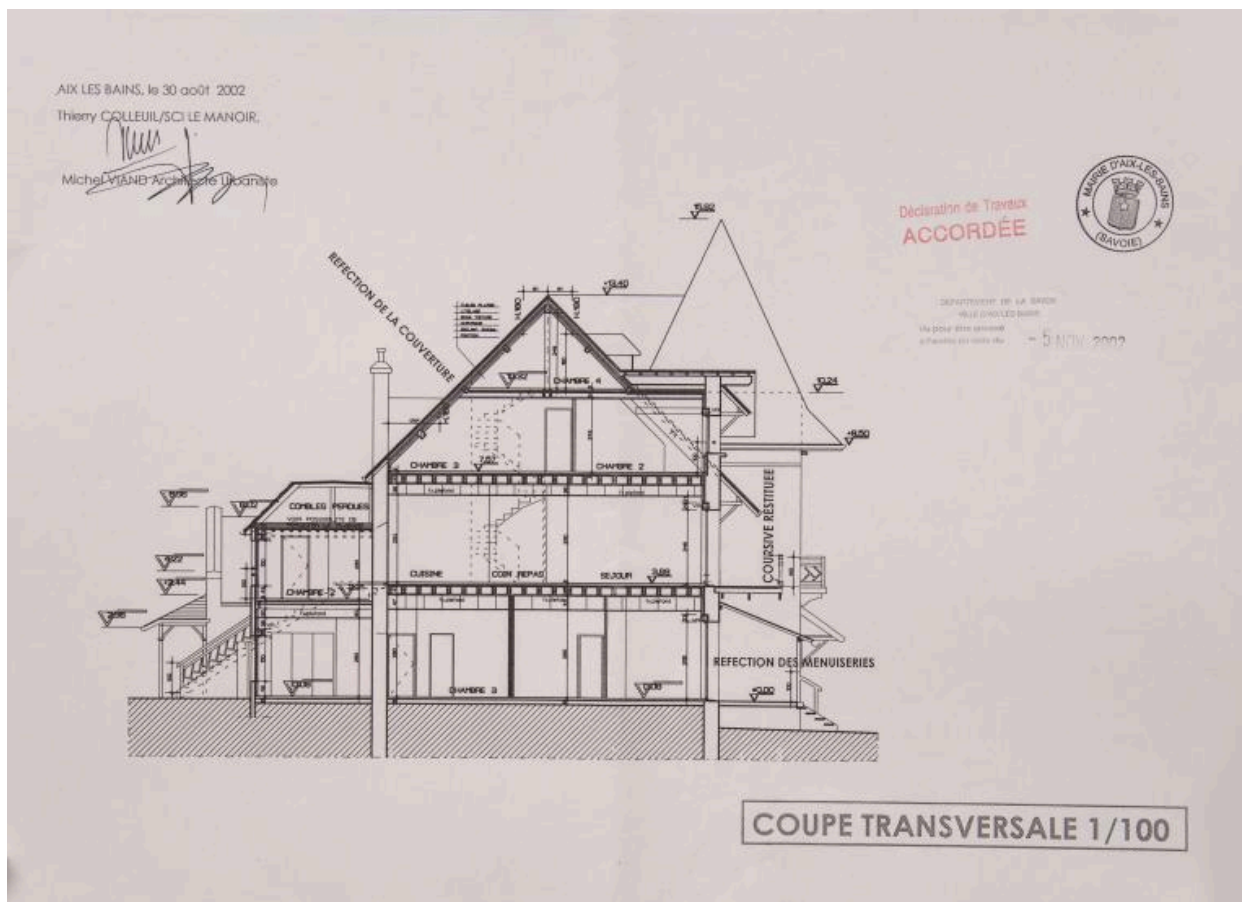
IVR84_20177300396NUCB

Auteur de l'illustration (reproduction) : Denys Harreau

Date de prise de vue : 2017

© Archives municipales d'Aix-les-Bains

reproduction soumise à autorisation du titulaire des droits d'exploitation



Coupe transversale, 2002

Référence du document reproduit :

- **AC Aix-les-Bains. 333 W 8, n° 02 C 5139. 2002. Coupe transversale**
Coupe transversale / Michel Viand, architecte. Aix-les-Bains, 30 août 2002. Ech. 1 :100. 1 tirage de plan ; 29,7 x 42 cm. (AC Aix-les-Bains : 333 W 8, n° 02 C 5139)
AC Aix-les-Bains : 333 W 8, n° 02 C 5139

IVR84_20177300397NUCB

Auteur de l'illustration (reproduction) : Denys Harreau

Date de prise de vue : 2017

© Archives municipales d'Aix-les-Bains

reproduction soumise à autorisation du titulaire des droits d'exploitation



Elévation sud, 2002

Référence du document reproduit :

- **AC Aix-les-Bains. 333 W 8, n° 02 C 5139. 2002. Elévation sud**
Elévation sud / Michel Viand, architecte. Aix-les-Bains, 30 août 2002. Ech. 1 : 100. 1 tirage de plan ; 29,7 x 42 cm. (AC Aix-les-Bains : 333 W 8, n° 02 C 5139)
AC Aix-les-Bains : 333 W 8, n° 02 C 5139

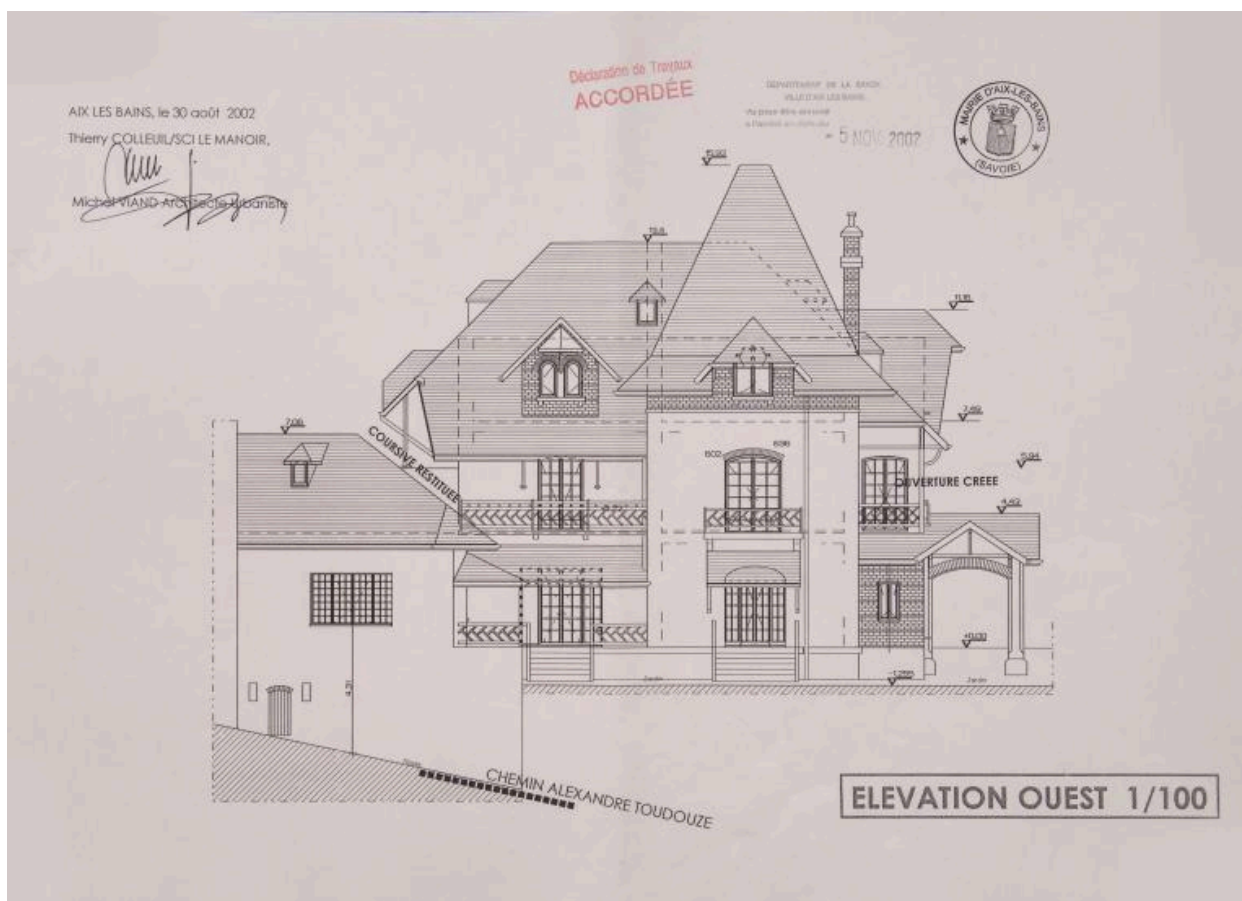
IVR84_20177300398NUCB

Auteur de l'illustration (reproduction) : Denys Harreau

Date de prise de vue : 2017

© Archives municipales d'Aix-les-Bains

reproduction soumise à autorisation du titulaire des droits d'exploitation



Elévation ouest, 2002

Référence du document reproduit :

- **AC Aix-les-Bains. 333 W 8, n° 02 C 5139. 2002. Elévation ouest**
Elévation ouest / Michel Viand, architecte. Aix-les-Bains, 30 août 2002. Ech. 1 : 100. 1 tirage de plan ; 29,7 x 42 cm. (AC Aix-les-Bains : 333 W 8, n° 02 C 5139)
AC Aix-les-Bains : 333 W 8, n° 02 C 5139

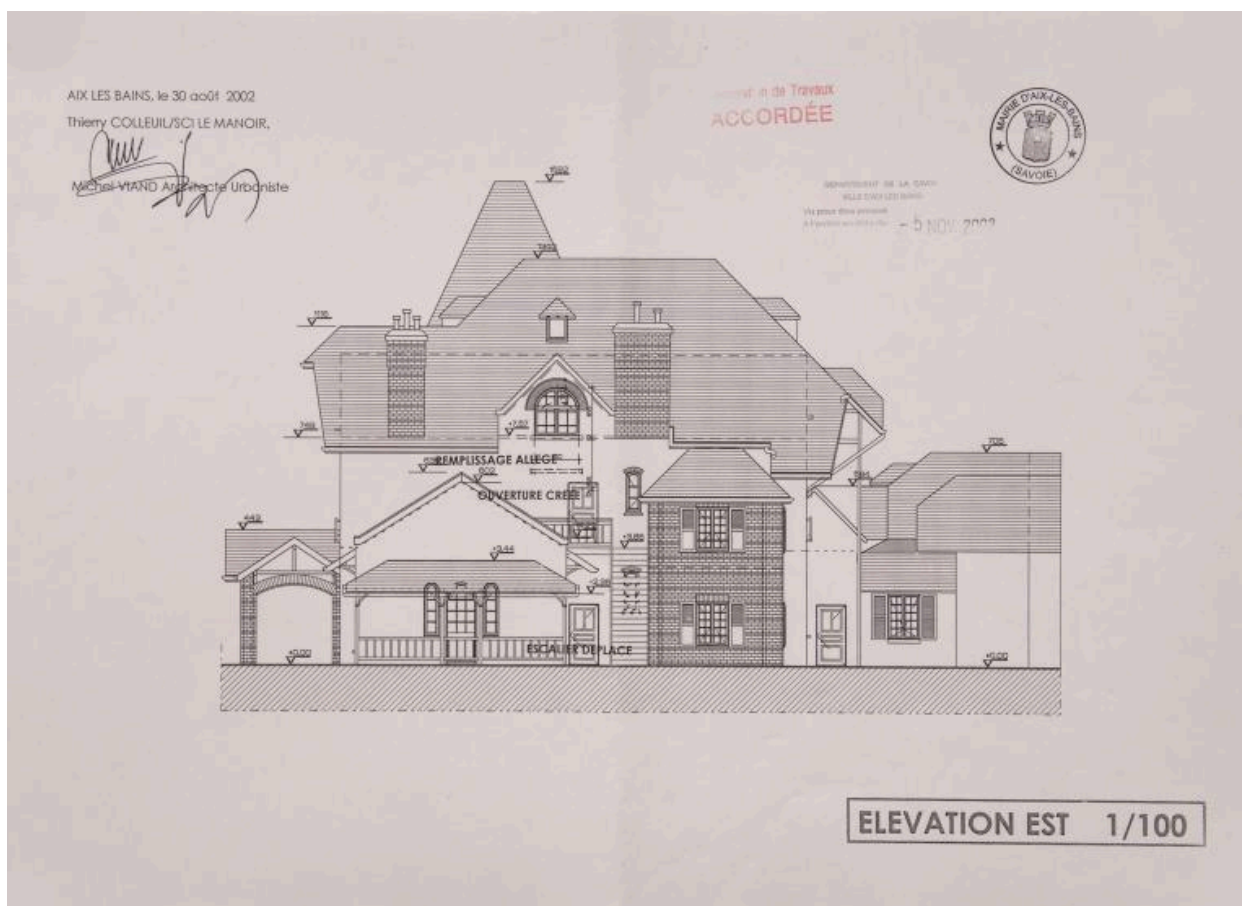
IVR84_20177300399NUCB

Auteur de l'illustration (reproduction) : Denys Harreau

Date de prise de vue : 2017

© Archives municipales d'Aix-les-Bains

reproduction soumise à autorisation du titulaire des droits d'exploitation



Elévation est, 2002

Référence du document reproduit :

- **AC Aix-les-Bains. 333 W 8, n° 02 C 5139. 2002. Elévation est**
Elévation est / Michel Viand, architecte. Aix-les-Bains, 30 août 2002. Ech. 1 : 100. 1 tirage de plan ; 29,7 x 42 cm. (AC Aix-les-Bains : 333 W 8, n° 02 C 5139)
AC Aix-les-Bains : 333 W 8, n° 02 C 5139

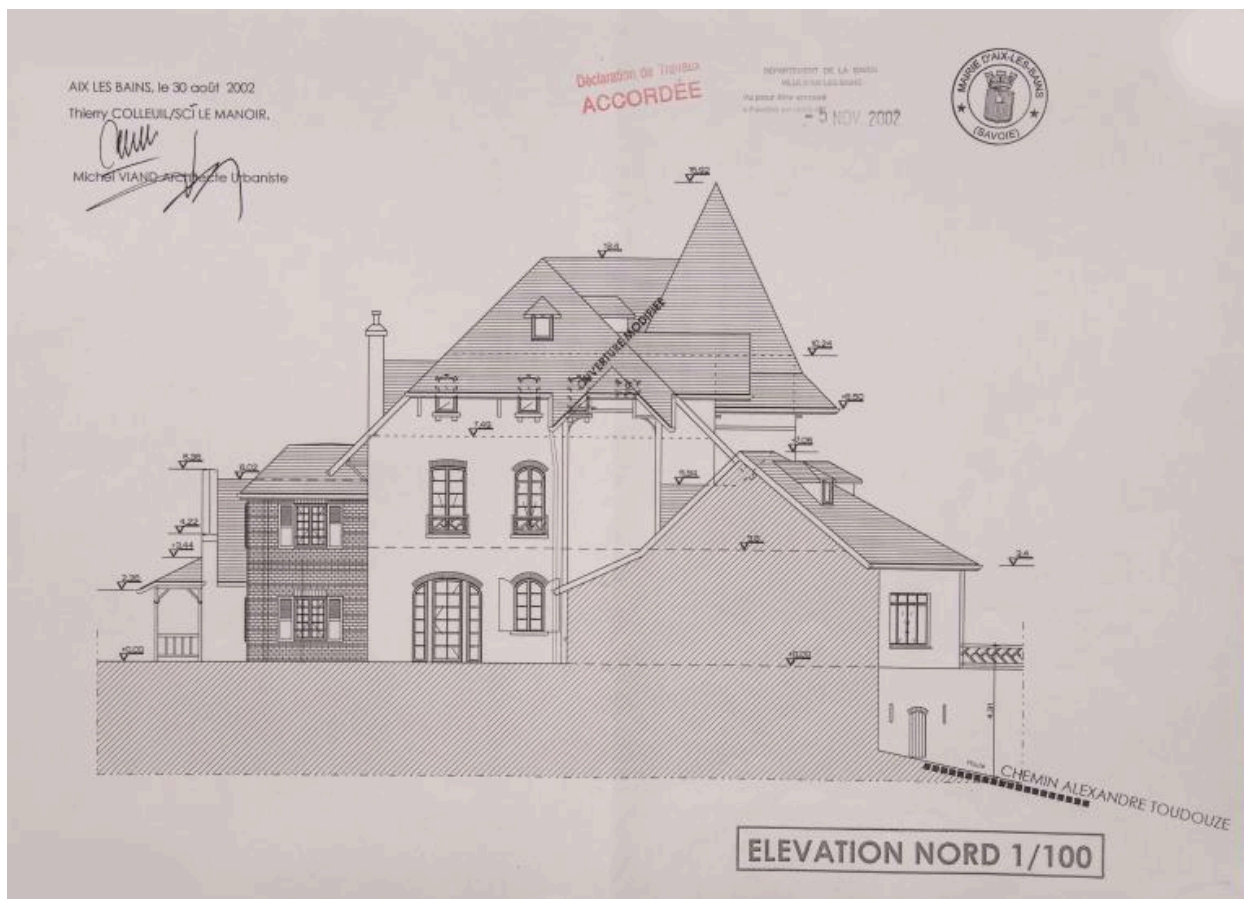
IVR84_20177300400NUCB

Auteur de l'illustration (reproduction) : Denys Harreau

Date de prise de vue : 2017

© Archives municipales d'Aix-les-Bains

reproduction soumise à autorisation du titulaire des droits d'exploitation



Elévation nord, 2002

Référence du document reproduit :

- **AC Aix-les-Bains. 333 W 8, n° 02 C 5139. 2002. Elévation nord**
Elévation nord / Michel Viand, architecte. Aix-les-Bains, 30 août 2002. Ech. 1 : 100. 1 tirage de plan ; 29,7 x 42 cm. (AC Aix-les-Bains : 333 W 8, n° 02 C 5139)
AC Aix-les-Bains : 333 W 8, n° 02 C 5139

IVR84_20177300402NUCB

Auteur de l'illustration (reproduction) : Denys Harreau

Date de prise de vue : 2017

© Archives municipales d'Aix-les-Bains

reproduction soumise à autorisation du titulaire des droits d'exploitation



Modifications, 2003 : façade sud

Référence du document reproduit :

- **AC Aix-les-Bains. 424 W 121, n° 03 C 1018. 2003. Façade sud modifiée**
Façade sud modifiée / Michel Viand, architecte. Aix-les-Bains, 10 mars 2003. Ech. 1 : 100. 1 tirage de plan ; 29,7 x 42 cm. (AC Aix-les-Bains : 424 W 121, n° 03 C 1018)
AC Aix-les-Bains : 424 W 121, n° 03 C 1018

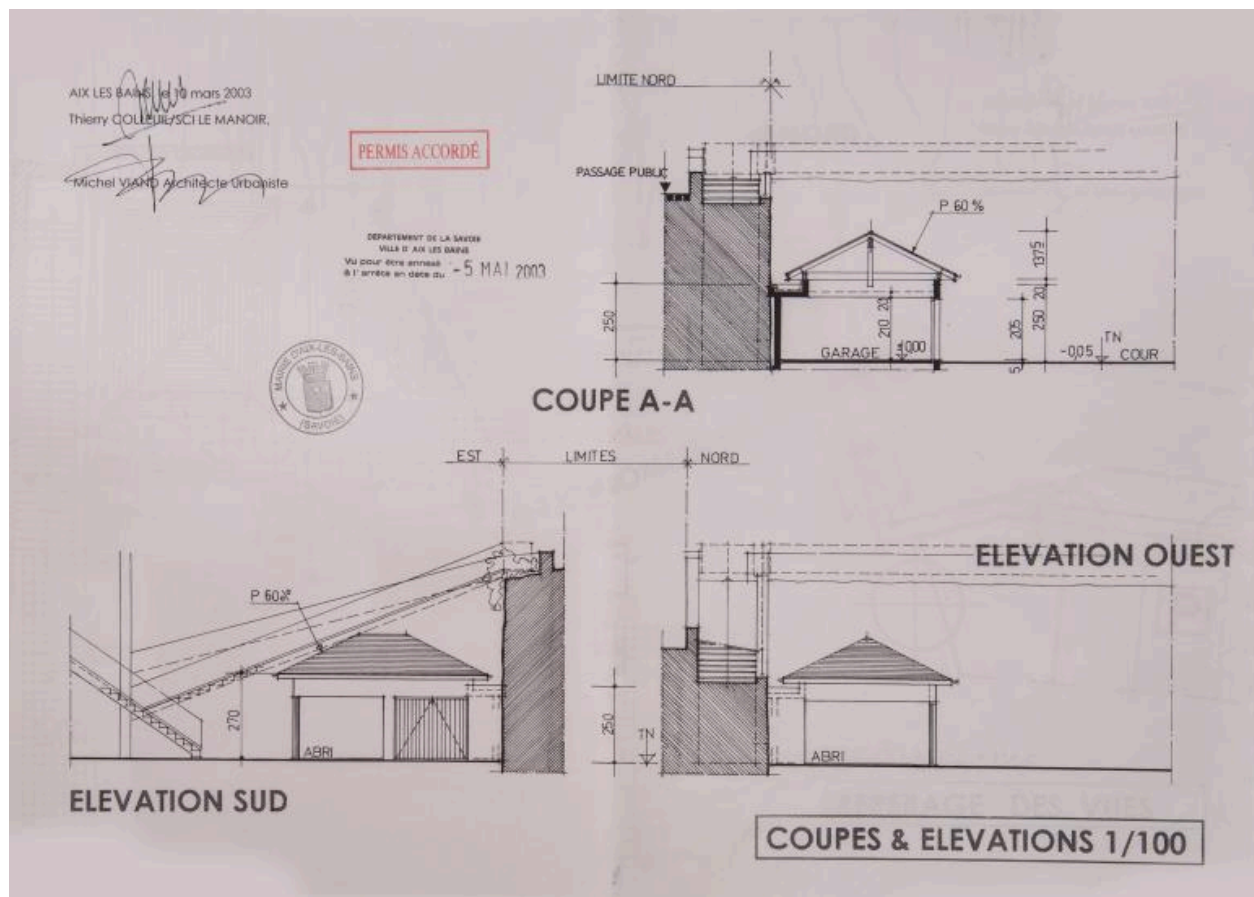
IVR84_20177300403NUCB

Auteur de l'illustration (reproduction) : Denys Harreau

Date de prise de vue : 2017

© Archives municipales d'Aix-les-Bains

reproduction soumise à autorisation du titulaire des droits d'exploitation



Garage, 2003 : coupe et élévations

Référence du document reproduit :

- **AC Aix-les-Bains. 424 W 121, n°0 3 C 1018. 2003. Coupes et élévations**
Coupes et élévations. [Création d'un bloc garage en fond de parcelle] / Michel Viand, architecte. Aix-les-Bains, 10 mars 2003. Ech. 1 : 100. 1 tirage de plan ; 29,7 x 42 cm. (AC Aix-les-Bains : 424 W 121, n°0 3 C 1018)
AC Aix-les-Bains : 424 W 121, n°0 3 C 1018

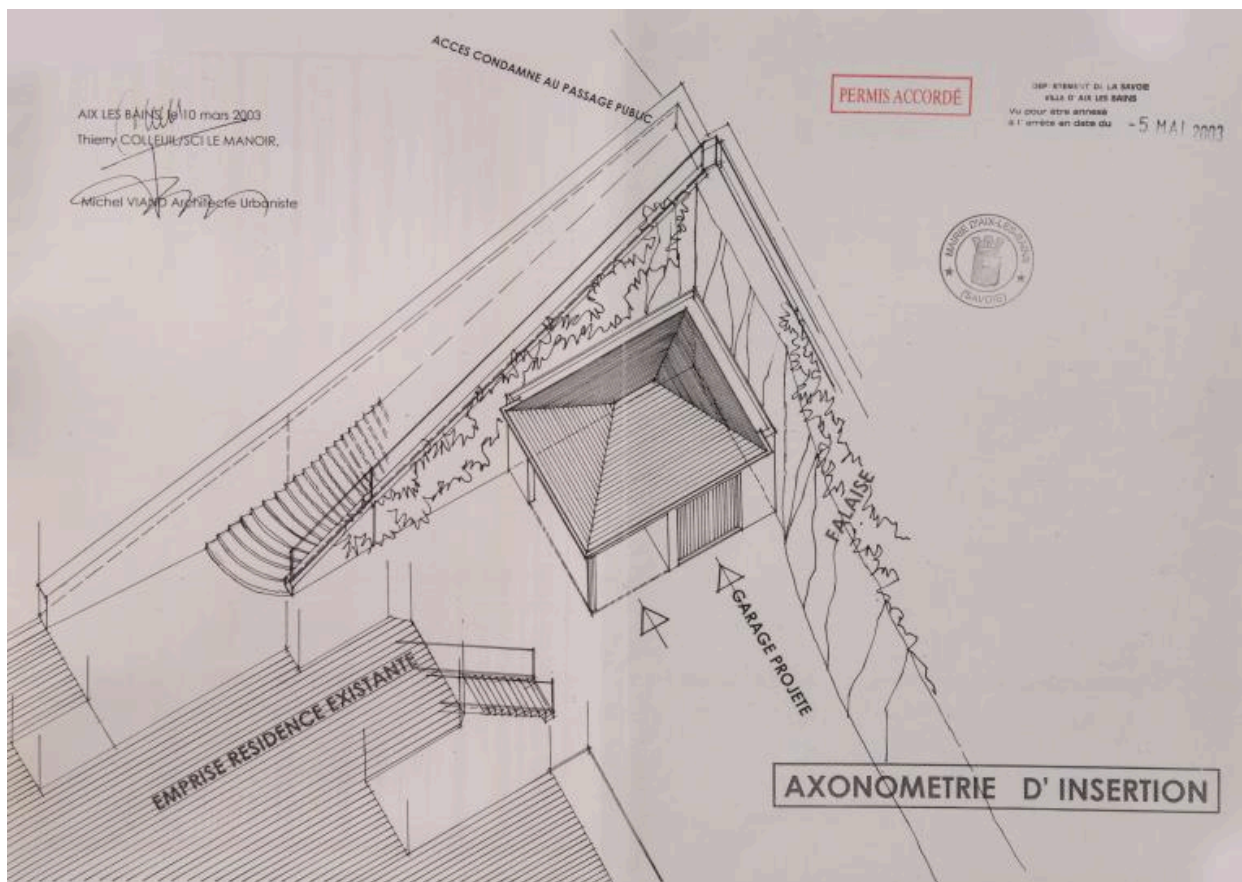
IVR84_20177300404NUCB

Auteur de l'illustration (reproduction) : Denys Harreau

Date de prise de vue : 2017

© Archives municipales d'Aix-les-Bains

reproduction soumise à autorisation du titulaire des droits d'exploitation



Garage, 2003 : axonométrie

Référence du document reproduit :

- **AC Aix-les-Bains. 424 W 121, n° 03 C 1018. 2003. Axonométrie d'insertion**
Axonométrie d'insertion. [Création d'un bloc garage en fond de parcelle] / Michel Viand, architecte. Aix-les-Bains, 10 mars 2003. 1 tirage de plan ; 29,7 x 42 cm. (AC Aix-les-Bains : 424 W 121, n° 03 C 1018)
AC Aix-les-Bains : 424 W 121, n° 03 C 1018

IVR84_20177300405NUCB

Auteur de l'illustration (reproduction) : Denys Harreau

Date de prise de vue : 2017

© Archives municipales d'Aix-les-Bains

reproduction soumise à autorisation du titulaire des droits d'exploitation



Vue générale depuis le sud, vers 1930

Référence du document reproduit :

- **AC Aix-les-Bains. 6 Fi 57. [1930]. Photogr., jardin et façade sud**
[Vue générale prise depuis le sud. Le jardin] / Edouard Navello. Aix-les-Bains, [vers 1930]. 1 fotogr. : plaque de verre ; 18 x 24 cm. (AC Aix-les-Bains. Fonds Navello, n° 57)
AC Aix-les-Bains : 6 Fi 57

IVR82_20147300029NUCB

Auteur de l'illustration (reproduction) : Denys Harreau

Date de prise de vue : 2013

© Archives municipales d'Aix-les-Bains

reproduction soumise à autorisation du titulaire des droits d'exploitation



Vue de trois-quart depuis le sud-est, vers 1950

Référence du document reproduit :

- **AC Aix-les-Bains. 6 Fi 167. [1950]. Photogr., portail, façades sud et est**
[Vue prise depuis le sud-est. Le portail d'entrée] / Edouard Navello. Aix-les-Bains, [vers 1950]. 1 fotogr. :
plaque de verre ; 18 x 24 cm. (AC Aix-les-Bains. Fonds Navello, n° 167)
AC Aix-les-Bains : 6 Fi 167

IVR82_20147300130NUCB

Auteur de l'illustration (reproduction) : Denys Harreau

Date de prise de vue : 2014

© Archives municipales d'Aix-les-Bains

reproduction soumise à autorisation du titulaire des droits d'exploitation



Vue de trois-quart depuis le sud-est, 1983

Référence du document reproduit :

- **AC Aix-les-Bains. 6 Fi 25273. 1983. Façades sud et est**
[Vue de trois-quart prise depuis le sud-est] / Esnault Jean-François, architecte. Aix-les-Bains, [1983]. 1
photogr. : négatif. n. et b. ; 1,5 x 2,3 cm (AC Aix-les-Bains. 6 Fi 25273)
AC Aix-les-Bains : 6 Fi 25273

IVR82_20147300030NUCB

Auteur de l'illustration (reproduction) : Denys Harreau

Date de prise de vue : 2013

© Archives municipales d'Aix-les-Bains

reproduction soumise à autorisation du titulaire des droits d'exploitation



Le porche d'entrée au sud, 1983

Référence du document reproduit :

- **AC Aix-les-Bains. 6 Fi 25274. 1983. Porche d'entrée, sud**
[Le porche d'entrée, vue depuis le sud] / Esnault Jean-François, architecte. Aix-les-Bains, [1983]. 1 fotogr. :
negatif. n. et b. ; 1,5 x 2,3 cm (AC Aix-les-Bains. 6 Fi 25274)
AC Aix-les-Bains : 6 Fi 25274

IVR82_20147300031NUCB

Auteur de l'illustration (reproduction) : Denys Harreau

Date de prise de vue : 2013

© Archives municipales d'Aix-les-Bains

reproduction soumise à autorisation du titulaire des droits d'exploitation



Le porche d'entrée vue depuis l'ouest, 1983

Référence du document reproduit :

- **AC Aix-les-Bains. 6 Fi 25276. 1983. Porche d'entrée, ouest**
[Le porche d'entrée, vue depuis l'ouest] / Esnault Jean-François, architecte. Aix-les-Bains, [1983]. 1 fotogr. :
negatif. n. et b. ; 1,5 x 2,3 cm (AC Aix-les-Bains. 6 Fi 25276)
AC Aix-les-Bains : 6 Fi 25276

IVR82_20147300033NUCB

Auteur de l'illustration (reproduction) : Denys Harreau

Date de prise de vue : 2013

© Archives municipales d'Aix-les-Bains

reproduction soumise à autorisation du titulaire des droits d'exploitation



La façade ouest et la galerie du corps nord-ouest, 1983

Référence du document reproduit :

- **AC Aix-les-Bains. 6 Fi 25275. 1983. Façade ouest et galerie corps nord-ouest**
[La façade ouest et la galerie du corps nord-ouest, vue depuis le sud-ouest] / Esnault Jean-François, architecte.
Aix-les-Bains, [1983]. 1 fotogr. : négatif. n. et b. ; 1,5 x 2,3 cm (AC Aix-les-Bains. 6 Fi 25275)
AC Aix-les-Bains : 6 Fi 25275

IVR82_20147300032NUCB

Auteur de l'illustration (reproduction) : Denys Harreau

Date de prise de vue : 2013

© Archives municipales d'Aix-les-Bains

reproduction soumise à autorisation du titulaire des droits d'exploitation



La galerie du corps nord-ouest, 2002

Référence du document reproduit :

- **AC Aix-les-Bains. 333 W 8, n° 02 C 5139. 2002. Galerie corps nord-ouest**
Photo 3. [La galerie du corps nord-ouest, vue depuis le sud] / Michel Viand, architecte. Aix-les-Bains, 30 août 2002. 1 montage fotogr. : coul. ; 29,7 x 42 cm (AC Aix-les-Bains. 333 W 8, n° 02 C 5139)
AC Aix-les-Bains : 333 W 8, n° 02 C 5139

IVR82_20147300035NUCB

Auteur de l'illustration (reproduction) : Denys Harreau

Date de prise de vue : 2013

© Archives municipales d'Aix-les-Bains

reproduction soumise à autorisation du titulaire des droits d'exploitation



Raoul Mourichon

Référence du document reproduit :

- **AC Aix-les-Bains. 11 Fi 1143. [Début XXe siècle]. Photogr., Raoul Mourichon**
[Raoul Mourichon. Portrait en pied] / S.n. Aix-les-Bains, [début XXe siècle]. 1 fotogr. : n. et b. ; 18 x 13 cm
(AC Aix-les-Bains. 11 Fi 1143)
AC Aix-les-Bains : 11 Fi 1143

IVR82_20147300034NUCB

Auteur de l'illustration (reproduction) : Denys Harreau

Date de prise de vue : 2013

© Archives municipales d'Aix-les-Bains

reproduction soumise à autorisation du titulaire des droits d'exploitation



Mur de soutènement de la propriété, angle chemin A. Toudouze et impasse M. Faraday

IVR82_20137300648NUCA

Auteur de l'illustration : Denys Harreau

Date de prise de vue : 2013

© Région Rhône-Alpes, Inventaire général du patrimoine culturel ; © Ville d'Aix-les-Bains
reproduction soumise à autorisation du titulaire des droits d'exploitation



Plaque située sur le mur de soutènement, angle chemin A. Toudouze et impasse M. Faraday

IVR82_20137300647NUCA

Auteur de l'illustration : Denys Harreau

Date de prise de vue : 2013

© Région Rhône-Alpes, Inventaire général du patrimoine culturel ; © Ville d'Aix-les-Bains
reproduction soumise à autorisation du titulaire des droits d'exploitation



Vue d'ensemble depuis le sud, impasse Michaël Faraday

IVR82_20137300652NUCA

Auteur de l'illustration : Denys Harreau

Date de prise de vue : 2013

© Région Rhône-Alpes, Inventaire général du patrimoine culturel ; © Ville d'Aix-les-Bains
reproduction soumise à autorisation du titulaire des droits d'exploitation



Vue générale depuis le sud

IVR82_20137300651NUCA

Auteur de l'illustration : Denys Harreau

Date de prise de vue : 2013

© Région Rhône-Alpes, Inventaire général du patrimoine culturel ; © Ville d'Aix-les-Bains
reproduction soumise à autorisation du titulaire des droits d'exploitation



Vue des façades sud et est depuis le portail d'entrée

IVR82_20137300649NUCA

Auteur de l'illustration : Denys Harreau

Date de prise de vue : 2013

© Région Rhône-Alpes, Inventaire général du patrimoine culturel ; © Ville d'Aix-les-Bains
reproduction soumise à autorisation du titulaire des droits d'exploitation



Vue générale depuis le nord-est, les toitures

IVR82_20137300645NUCA

Auteur de l'illustration : Denys Harreau

Date de prise de vue : 2013

© Région Rhône-Alpes, Inventaire général du patrimoine culturel ; © Ville d'Aix-les-Bains
reproduction soumise à autorisation du titulaire des droits d'exploitation



Détail de la façade sud, décrochements de toits et aisseliers en bois

IVR82_20137300650NUCA

Auteur de l'illustration : Denys Harreau

Date de prise de vue : 2013

© Région Rhône-Alpes, Inventaire général du patrimoine culturel ; © Ville d'Aix-les-Bains
reproduction soumise à autorisation du titulaire des droits d'exploitation



Vue de la façade nord

IVR82_20137300654NUCA

Auteur de l'illustration : Denys Harreau

Date de prise de vue : 2013

© Région Rhône-Alpes, Inventaire général du patrimoine culturel ; © Ville d'Aix-les-Bains
reproduction soumise à autorisation du titulaire des droits d'exploitation



Elévation sur le chemin Alexandre Toudouze du corps de bâtiment nord-ouest

IVR82_20137300653NUCA

Auteur de l'illustration : Denys Harreau

Date de prise de vue : 2013

© Région Rhône-Alpes, Inventaire général du patrimoine culturel ; © Ville d'Aix-les-Bains
reproduction soumise à autorisation du titulaire des droits d'exploitation



Lucarne à baies jumelées de la façade ouest

IVR82_20137300646NUCA

Auteur de l'illustration : Denys Harreau

Date de prise de vue : 2013

© Région Rhône-Alpes, Inventaire général du patrimoine culturel ; © Ville d'Aix-les-Bains
reproduction soumise à autorisation du titulaire des droits d'exploitation