



Lyon 7e  
la Guillotière  
16-20 rue Claude-Veyron

## Immeuble : résidence les Cornalines

### Références du dossier

Numéro de dossier : IA69006690  
Date de l'enquête initiale : 2008  
Date(s) de rédaction : 2010  
Cadre de l'étude : inventaire topographique Inventaire de la Ville de Lyon  
Degré d'étude : repéré

### Désignation

Dénomination : immeuble  
Appellation : Cornalines (les)  
Parties constituantes non étudiées : parc de stationnement

### Compléments de localisation

Milieu d'implantation : en ville  
Références cadastrales : 1999, BI, 29

### Historique

Période(s) principale(s) : 4e quart 20e siècle

### Description

#### Éléments descriptifs

Matériau(x) du gros-oeuvre, mise en oeuvre et revêtement : béton armé  
Étage(s) ou vaisseau(x) : sous-sol, rez-de-chaussée, 5 étages carrés  
Élévations extérieures : élévation à travées  
Escaliers : escalier dans-oeuvre : escalier tournant à retours sans jour, en maçonnerie

#### Typologies et état de conservation

Typologies : deux corps de bâtiment en L

### Statut, intérêt et protection

Statut de la propriété : propriété privée

## Illustrations



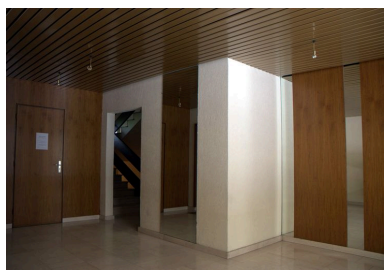
Vue générale  
Phot. Maryannick Chalabi  
IVR82\_20116901574NUCA



Vue de l'élévation, angle de  
la rue du Docteur-Crestin  
et de celle Claude-Veyron  
Phot. Maryannick Chalabi  
IVR82\_20116901575NUCA



Hall d'entrée  
Phot. Maryannick Chalabi  
IVR82\_20116901576NUCA



Hall d'entrée  
Phot. Maryannick Chalabi  
IVR82\_20116901577NUCA



Départ de l'escalier  
Phot. Maryannick Chalabi  
IVR82\_20116901578NUCA

## Dossiers liés

### Dossiers de synthèse :

Présentation du secteur d'étude Lyon Guillotière (IA69005009) Rhône-Alpes, Rhône, Lyon 7e, la Guillotière  
Immeubles du secteur d'étude La Guillotière (IA69005010) Lyon 7e, la Guillotière

### Oeuvre(s) contenue(s) :

### Oeuvre(s) en rapport :

Rue Claude-Veyron (IA69006764) Rhône-Alpes, Rhône, Lyon 7e, la Guillotière, rue Claude-Veyron

Auteur(s) du dossier : Maryannick Chalabi

Copyright(s) : © Région Rhône-Alpes, Inventaire général du patrimoine culturel ; © Ville de Lyon



Vue générale

IVR82\_20116901574NUCA

Auteur de l'illustration : Maryannick Chalabi

Date de prise de vue : 2008

© Région Rhône-Alpes, Inventaire général du patrimoine culturel ; © Ville de Lyon  
reproduction soumise à autorisation du titulaire des droits d'exploitation



Vue de l'élévation, angle de la rue du Docteur-Crestin et de celle Claude-Veyron

IVR82\_20116901575NUCA

Auteur de l'illustration : Maryannick Chalabi

Date de prise de vue : 2008

© Région Rhône-Alpes, Inventaire général du patrimoine culturel ; © Ville de Lyon  
reproduction soumise à autorisation du titulaire des droits d'exploitation



Hall d'entrée

IVR82\_20116901576NUCA

Auteur de l'illustration : Maryannick Chalabi

Date de prise de vue : 2008

© Région Rhône-Alpes, Inventaire général du patrimoine culturel ; © Ville de Lyon  
reproduction soumise à autorisation du titulaire des droits d'exploitation



Hall d'entrée

IVR82\_20116901577NUCA

Auteur de l'illustration : Maryannick Chalabi

Date de prise de vue : 2008

© Région Rhône-Alpes, Inventaire général du patrimoine culturel ; © Ville de Lyon  
reproduction soumise à autorisation du titulaire des droits d'exploitation



Départ de l'escalier

IVR82\_20116901578NUCA

Auteur de l'illustration : Maryannick Chalabi

Date de prise de vue : 2008

© Région Rhône-Alpes, Inventaire général du patrimoine culturel ; © Ville de Lyon  
reproduction soumise à autorisation du titulaire des droits d'exploitation