



Lyon 7e  
Guillotière  
12 rue de Marseille

## Immeuble

### Références du dossier

Numéro de dossier : IA69007407  
Date de l'enquête initiale : 2015  
Date(s) de rédaction : 2015  
Cadre de l'étude : inventaire topographique Inventaire de la Ville de Lyon  
Degré d'étude : repéré

### Désignation

Dénomination : immeuble  
Parties constituantes non étudiées : cour

### Compléments de localisation

Milieu d'implantation : en ville  
Références cadastrales : 2014, AB, 38

### Historique

Un immeuble appartenant à la famille Charbonnier est attesté à cet emplacement depuis 1856. Il semble avoir atteint la hauteur de 4 étages en 1886 (plan parcellaire). Toutefois, l'immeuble actuel est érigé en 1908 seulement, par surélévation de 3 étages en pisé de mâchefer avec balcon filant au cinquième étage (AC Lyon, 344 W 148).

Période(s) principale(s) : milieu 19e siècle  
Période(s) secondaire(s) : 1er quart 20e siècle ()  
Dates : 1908 (daté par source)

### Description

#### Éléments descriptifs

Matériau(x) du gros-oeuvre, mise en oeuvre et revêtement : pierre, moellon, enduit ; résidu industriel en gros oeuvre enduit  
Matériau(x) de couverture : tuile mécanique  
Étage(s) ou vaisseau(x) : sous-sol, 4 étages carrés, étage en surcroît  
Élévations extérieures : élévation à travées  
Type(s) de couverture : toit à longs pans  
Escaliers : escalier dans-oeuvre : escalier tournant à retours avec jour, en maçonnerie

#### Typologies et état de conservation

Typologies : immeuble à un corps de bâtiment ; immeuble en hauteur ; immeubles à élévation articulée, décor riche, équipements de confort ou de standing  
État de conservation : bon état

#### Statut, intérêt et protection

Statut de la propriété : propriété privée

*Données complémentaires*

## F-MDE- Collectif Immeubles Marseille-Saint-André

Position	sur rue
Mitoyenneté	Oui
Rupture d'alignement	Non
Nombre de façades sur rue	1
Nombre de corps de bâtiments	1 corps de bâtiment
Place de l'entrée	latérale
Porte	piétonne
Nombre de travées	4
Nombre de niveaux	6
Niveau de décor	décor élaboré
Limite de toiture	corniche bois
Décrochement de façade	Non
Balcon	non
Balcon filant	Oui
Loggia	Non
Balcon-loggia	Non
Visibilité des matériaux	sur murs intérieurs
Matériaux des encadrements	pierre
Matériaux des garde-corps	fonte
Lambrequins	fonte
Escalier 1 : situation	à l'arrière
Escaliers en pendant	Non
1re volée différenciée	départ gironné
Nombre de volées par étage	2
Tour d'escalier	Non
Matériaux de l'escalier	pierre et bois
Garde corps de l'escalier	fonte
Pavement	carreaux de ciment
Ascenseur	non
Verrières	Oui
Type de passage	allée
Sas	Oui
Distribution des logements	par palier de l'escalier
Fonctions commerciales	Restaurant Royal Kahn's Tandoori ; agence d'assurances Assurance du 7e

Loge de concierge	dans la cour
Agrandissement	Non
Surélévation	Oui
Alignement	Non
Modification de façade	Oui
Reconstruction de façade	Non
Nivellement	Non

## Illustrations



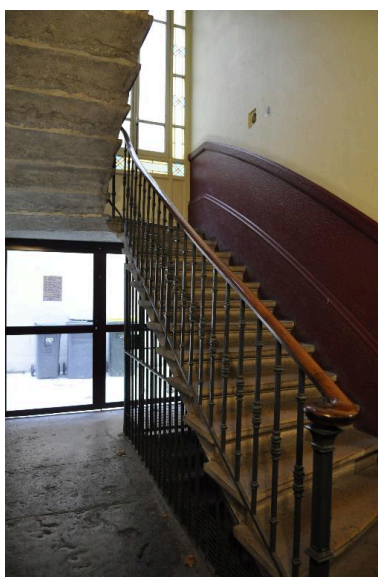
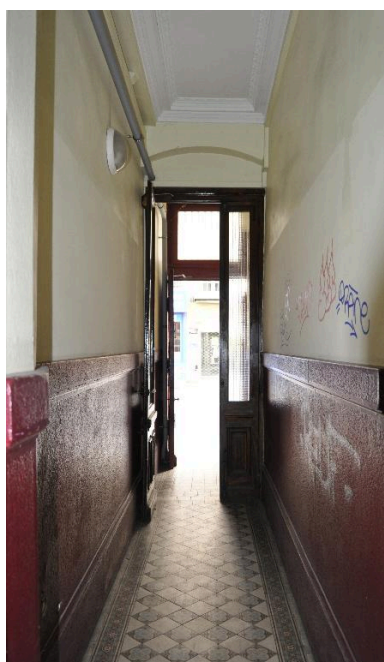
Vue générale de l'élévation sur rue  
Phot. Magali Delavenne  
IVR82\_20156902741NUCA



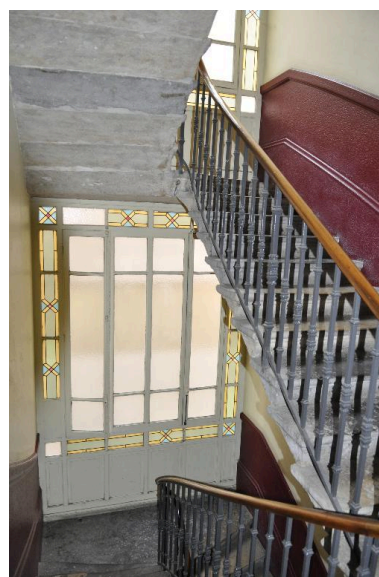
Vue rapprochée de l'élévation sur rue : décor des baies du premier et deuxième étages carrés  
Phot. Magali Delavenne  
IVR82\_20156902744NUCA



Vue rapprochée de la porte piétonne dotée d'une imposte à balustres de bois  
Phot. Magali Delavenne  
IVR82\_20156902743NUCA



Vue intérieure : le départ de l'escalier, le sol dallé de la cage et l'accès à la cour



Vue intérieure : l'escalier  
Phot. Magali Delavenne  
IVR82\_20156902738NUCA

Vue intérieure : l'allée  
pavée de carreaux de ciment  
polychromes et le vestibule-sas  
Phot. Magali Delavenne  
IVR82\_20156902740NUCA



Phot. Magali Delavenne  
IVR82\_20156902739NUCA



Vue intérieure : détail des  
verrières de la cage d'escalier  
Phot. Magali Delavenne  
IVR82\_20156902737NUCA



Vue générale du coeur d'îlot,  
depuis le 12 rue de Marseille  
Phot. Magali Delavenne  
IVR82\_20156902735NUCA

Vue intérieure : la verrière du  
deuxième repos de l'escalier  
Phot. Magali Delavenne  
IVR82\_20156902736NUCA



Papier à en-tête du liquoriste  
Corbier en 1867 (Archives de  
l'archidiocèse de Lyon, I 1208)  
Phot. Eric Dessert  
IVR82\_20126905021NUCB

## Dossiers liés

### Dossiers de synthèse :

Les immeubles du secteur "Saint-André" (Lyon 7) (IA69006880) Rhône-Alpes, Rhône, Lyon 7e, Guillotière

### Oeuvre(s) contenue(s) :

### Oeuvre(s) en rapport :

Cours Saint-André, puis rue de Marseille (IA69006822) Rhône-Alpes, Rhône, Lyon 7e, Guillotière

Auteur(s) du dossier : Magali Delavenne, Anouck Luquet

Copyright(s) : © Région Auvergne-Rhône-Alpes, Inventaire général du patrimoine culturel ; © Ville de Lyon



Vue générale de l'élévation sur rue

IVR82\_20156902741NUCA

Auteur de l'illustration : Magali Delavenne

© Région Rhône-Alpes, Inventaire général du patrimoine culturel ; © Ville de Lyon  
reproduction soumise à autorisation du titulaire des droits d'exploitation



Vue rapprochée de l'élévation sur rue : décor des baies du premier et deuxième étages carrés

IVR82\_20156902744NUCA

Auteur de l'illustration : Magali Delavenne

© Région Rhône-Alpes, Inventaire général du patrimoine culturel ; © Ville de Lyon  
reproduction soumise à autorisation du titulaire des droits d'exploitation

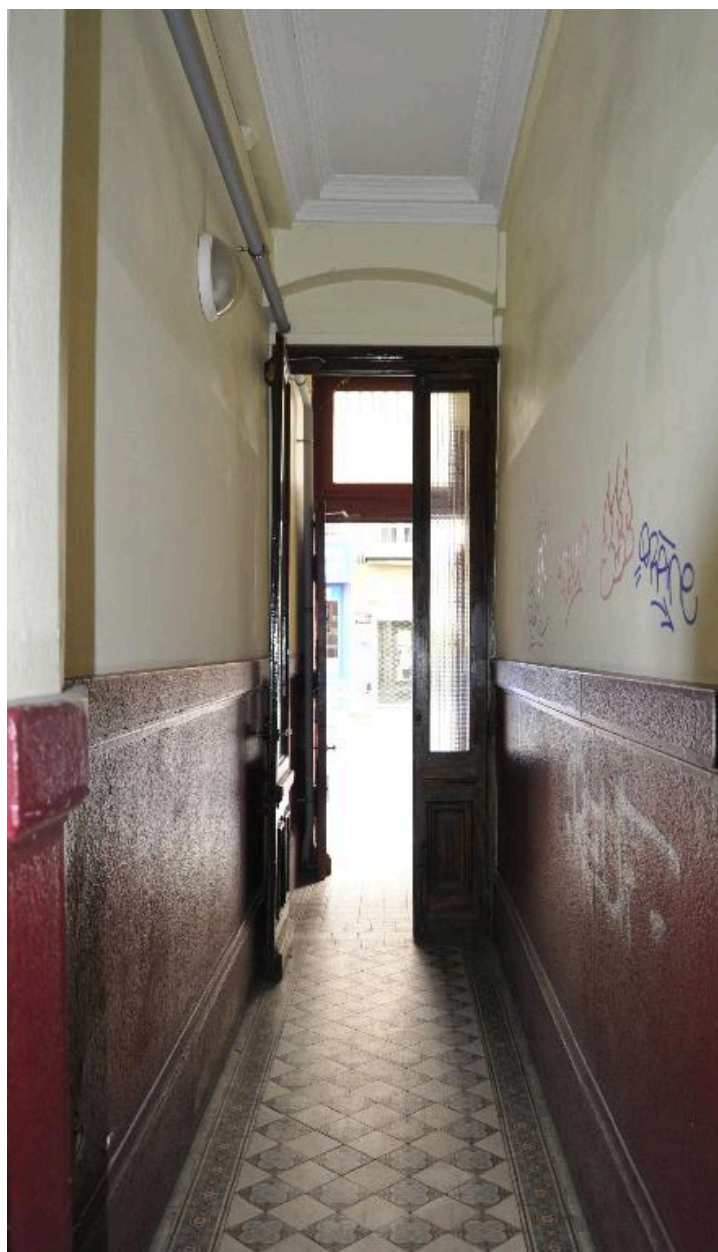


Vue rapprochée de la porte piétonne dotée d'une imposte à balustres de bois

IVR82\_20156902743NUCA

Auteur de l'illustration : Magali Delavenne

© Région Rhône-Alpes, Inventaire général du patrimoine culturel ; © Ville de Lyon  
reproduction soumise à autorisation du titulaire des droits d'exploitation



Vue intérieure : l'allée pavée de carreaux de ciment polychromes et le vestibule-sas

IVR82\_20156902740NUCA

Auteur de l'illustration : Magali Delavenne

© Archives municipales de Lyon

reproduction soumise à autorisation du titulaire des droits d'exploitation



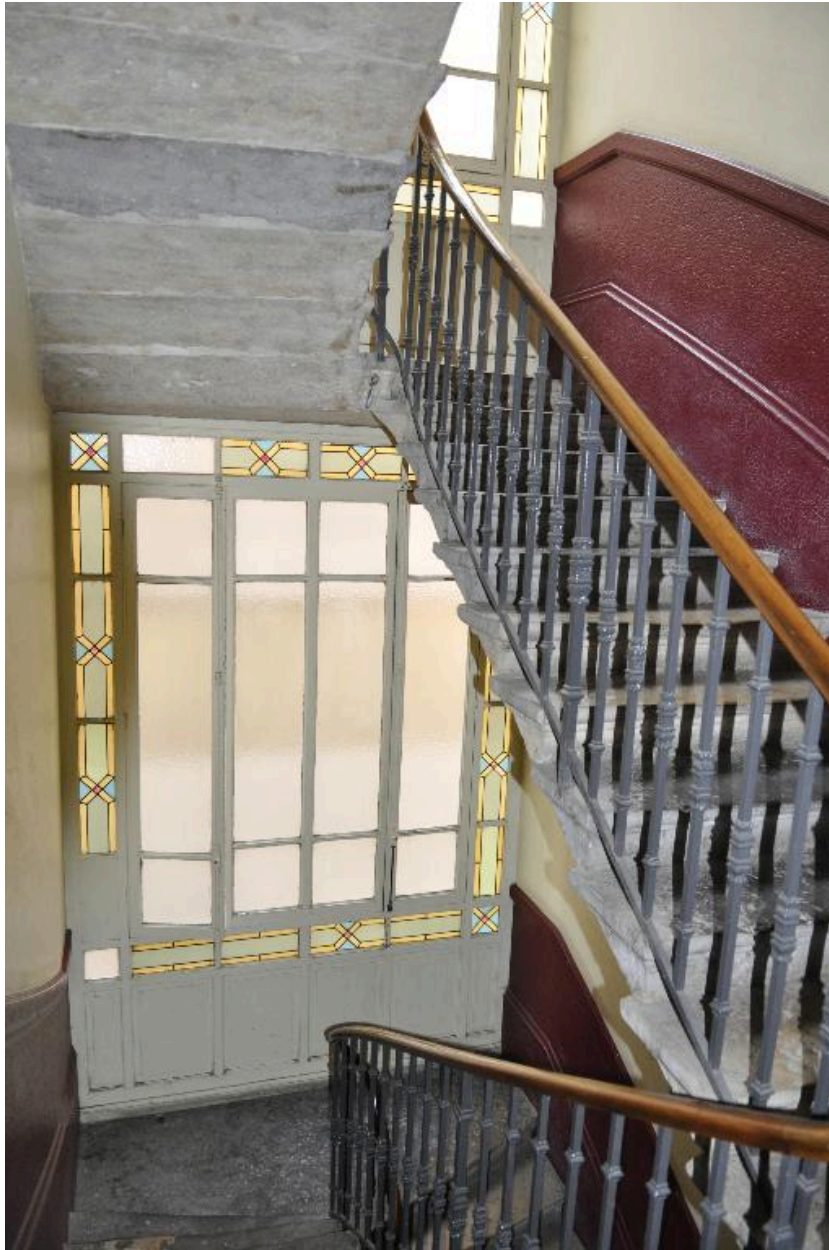


Vue intérieure : le départ de l'escalier, le sol dallé de la cage et l'accès à la cour

IVR82\_20156902739NUCA

Auteur de l'illustration : Magali Delavenne

© Région Rhône-Alpes, Inventaire général du patrimoine culturel ; © Ville de Lyon  
reproduction soumise à autorisation du titulaire des droits d'exploitation



Vue intérieure : l'escalier

IVR82\_20156902738NUCA

Auteur de l'illustration : Magali Delavenne

© Région Rhône-Alpes, Inventaire général du patrimoine culturel ; © Ville de Lyon  
reproduction soumise à autorisation du titulaire des droits d'exploitation



Vue intérieure : la verrière du deuxième repos de l'escalier

IVR82\_20156902736NUCA

Auteur de l'illustration : Magali Delavenne

© Région Rhône-Alpes, Inventaire général du patrimoine culturel ; © Ville de Lyon  
reproduction soumise à autorisation du titulaire des droits d'exploitation



Vue intérieure : détail des verrières de la cage d'escalier

IVR82\_20156902737NUCA

Auteur de l'illustration : Magali Delavenne

© Région Rhône-Alpes, Inventaire général du patrimoine culturel ; © Ville de Lyon  
reproduction soumise à autorisation du titulaire des droits d'exploitation



Vue générale du cœur d'îlot, depuis le 12 rue de Marseille

IVR82\_20156902735NUCA

Auteur de l'illustration : Magali Delavenne

© Région Rhône-Alpes, Inventaire général du patrimoine culturel ; © Ville de Lyon  
reproduction soumise à autorisation du titulaire des droits d'exploitation



Papier à en-tête du liquoriste Corbier en 1867 (Archives de l'archidiocèse de Lyon, I 1208)

IVR82\_20126905021NUCB

Auteur de l'illustration : Eric Dessert

© Région Rhône-Alpes, Inventaire général du patrimoine culturel ; © Ville de Lyon ; © Archives de l'Archidiocèse de Lyon

reproduction soumise à autorisation du titulaire des droits d'exploitation