



Lyon 2e
69 Lyon 2e arrondissement, 69 Lyon 3e arrondissement
rue Childebert , rue Servient

Pont de l'Hôtel-Dieu, ou dite passerelle de l'Hôtel-Dieu (détruit)

Références du dossier

Numéro de dossier : IA69006618
Date de l'enquête initiale : 2010
Date(s) de rédaction : 2011
Cadre de l'étude : enquête thématique régionale Points de franchissement du Rhône
Degré d'étude : repéré

Désignation

Dénomination : pont
Appellation : pont de l'Hôtel-Dieu, ou passerelle de l'Hôtel-Dieu

Compléments de localisation

Milieu d'implantation : en ville
Réseau hydrographique : Rhône
Références cadastrales :

Historique

À l'emplacement de ce pont existait depuis le 15^e siècle une estacade de 25 m de long, dite pont des Bouchers ou de la Boucherie, utilisée par les bouchers établis à la boucherie de l'Hôtel-Dieu pour jeter leurs déchets dans le fleuve. Vers 1830, cette estacade disparaît car les administrateurs de l'Hôtel-Dieu veulent construire un pont pour concurrencer la Compagnie des Ponts du Rhône, propriétaire des ponts Morand et Lafayette. Mais le 9 janvier 1837, une ordonnance royale confie la construction du pont à cette dernière contre la concession des droits de péage (annexe n° 1). Le pont, construit de 1837 à 1839 par l'entrepreneur Clauzel, est ouvert à la circulation des voitures et des piétons. Les câbles, de mauvaise qualité, s'oxydent rapidement et doivent être remplacés dès 1850. En 1871, le pont est limité à trois tonnes de charge, ce qui ne peut suffire au trafic. On décide finalement de le démolir en 1912, et de le remplacer par un pont provisoire en bois utilisé jusqu'en 1918.

Période(s) principale(s) : 2^e quart 19^e siècle
Période(s) secondaire(s) : milieu 19^e siècle
Dates : 1837 (daté par source)
Auteur(s) de l'oeuvre : Compagnie des ponts Morand et Lafayette (entrepreneur, attribution par source), Clauzel (entrepreneur, attribution par source)

Description

Établi à l'amont du bâtiment de l'Hôtel-Dieu, à l'emplacement de l'actuel pont Wilson, le pont de l'Hôtel-Dieu desservait le quai de l'Hôpital en rive droite et le quai de la Guillotière en rive gauche. On y accédait par les rues Childebert (rive droite) et Servient (rive gauche). Il s'agissait d'un pont suspendu, long de 210 m, comportant trois travées. Il était assis sur deux piles oblongues et deux culées apparaissant maçonnées ou en béton. Sa suspension était essentiellement composée de quatre câbles métalliques passant de chaque côté dans des ouvertures pratiquées au sommet des massifs - formant pylônes -, s'élevant au-dessus et de chaque côté des piles et des culées (ceux des culées étant moins hauts). Le tablier en treillis (en bois et/ou en métal ?), large de 7 m, portait une chaussée à platelage apparemment en bois (chaussée pavée aux entrées). Elle offrait un passage charretier en double sens, encadrée de deux petits trottoirs de 1 m chacun bordés de parapets.

Éléments descriptifs

Matériau(x) du gros-oeuvre, mise en oeuvre et revêtement : métal ; pierre (?) ; béton (?) ; bois

Typologies et état de conservation

Typologies : pont suspendu à piles multiples

État de conservation : détruit

Statut, intérêt et protection

Pont préétudié dans le cadre de l'inventaire topographique de la ville de Lyon, 2006, par Maryannick Chalabi.

Statut de la propriété : propriété publique (?)

Références documentaires

Documents d'archive

- **AD Rhône. 3959 W 1757. Ponts sur le Rhône. Lyon : ponts de la Guillotière, Wilson et Hôtel-Dieu**
AD Rhône. 3959 W 1757. Ponts sur le Rhône. Lyon : ponts de la Guillotière, Wilson et Hôtel-Dieu

Documents figurés

- **Plan général de la ville de Lyon. Grand-Hôtel-Dieu. 184 / 1:500. 1864. 1 plan : en noir (AM Lyon, Plan général de la ville de Lyon. Grand-Hôtel-Dieu. 184 / 1:500. 1864. 1 plan : en noir (AM Lyon, série 4 S n°184)**
- **[Pont de l'Hôtel-Dieu]. [Début du 20e siècle]. 1 fotogr. : n. et b. (Musée Gadagne. 9(51) 51)**
[Pont de l'Hôtel-Dieu]. [Début du 20e siècle]. 1 fotogr. : n. et b. (Musée Gadagne. 9(51) 51)
- **[Pont de l'Hôtel-Dieu]. [1er quart du 20e siècle]. 1 fotogr. : n. et b. (Musée Gadagne. 003.637.09)**
[Pont de l'Hôtel-Dieu]. [1er quart du 20e siècle]. 1 fotogr. : n. et b. (Musée Gadagne. 003.637.09)
- **[Pont de l'Hôtel-Dieu, détail]. [1er quart du 20e siècle]. 1 fotogr. : n. et b. (AM Lyon. 10 Ph 148)**
[Pont de l'Hôtel-Dieu, détail]. [1er quart du 20e siècle]. 1 fotogr. : n. et b. (AM Lyon. 10 Ph 148)
- **[Pont de l'Hôtel-Dieu, détruit et remplacé actuellement par le pont Wilson. Le Rhône en crue] / [Pont de l'Hôtel-Dieu, détruit et remplacé actuellement par le pont Wilson. Le Rhône en crue] / Paul Lancrenon phot., [04/10/1896]. 1 fotogr. nég. : n. et b. (Médiathèque de l'Architecture et du Patrimoine, Archives photographiques, SAP 05, LCR00329)**
- **Vue des quais du Rhône prise au-dessus du Café du Nord, Quai Desaix / Chapuy del. ; Thénot (?)**
Vue des quais du Rhône prise au-dessus du Café du Nord, Quai Desaix / Chapuy del. ; Thénot (?) lith. ; Imp. Lemercier, Paris. Lyon : publié par Bernascont (?) frères, [s.d.]. 1 est. : en coul. (BnF - Estampes : Va 69, t. 4, H. 147400)
- **Lyon. Vue du grand Hôpital / Dess. d'ap. nat. par Deroy ; Lith. Becquet frères, Paris. Paris :**
Lyon. Vue du grand Hôpital / Dess. d'ap. nat. par Deroy ; Lith. Becquet frères, Paris. Paris : Morier, [s.d.]. 1 est. : en noir (France en miniature ; 222) (BnF - Estampes : Va 69, t. 11, H. 148116)
- **Lyon - 101 - Vue sur les Ponts du Rhône, prise de la Place Raspail. [Avant 1908]. 2 impr. photoméc.**
Lyon - 101 - Vue sur les Ponts du Rhône, prise de la Place Raspail. [Avant 1908]. 2 impr. photoméc. (carte postale) : n. et b. (AM Lyon. 4 Fi 220 et 2985) Notes : comprend notamment le pont de l'Hôtel-Dieu au premier plan et le pont Lafayette ; ont voyagé respectivement en 1908 et 1909 ; la première comporte timbre et tampon

- **Lyon - Le Rhône et panorama de la Guillotière / L. L. édit., [avant 1910]. 1 impr. photoméc. (carte Lyon - Le Rhône et panorama de la Guillotière / L. L. édit., [avant 1910]. 1 impr. photoméc. (carte postale) : n. et b. (AM Lyon. 4 Fi 2986) Notes : coin inférieur gauche découpé**
- **165 - Lyon. Pont de l'Hôtel-Dieu. [Avant 1906]. 1 impr. photoméc. (carte postale) : n. et b. (AM Lyon. 4 Fi 3089)**
165 - Lyon. Pont de l'Hôtel-Dieu. [Avant 1906]. 1 impr. photoméc. (carte postale) : n. et b. (AM Lyon. 4 Fi 3089)
- **2642. Lyon. Pont de l'Hôtel-Dieu et Coteau de Fourvière / L. V. & Cie édit., [avant 1910]. 1 2642. Lyon. Pont de l'Hôtel-Dieu et Coteau de Fourvière / L. V. & Cie édit., [avant 1910]. 1 impr. photoméc. (carte postale) : coul. (AM Lyon. 4 Fi 3090) Notes : timbre et tampon**
- **Lyon. Passerelle de l'Hôtel-Dieu / P.M. édit. Lyon : P.M., [avant 1904]. 1 impr. photoméc. (carte Lyon. Passerelle de l'Hôtel-Dieu / P.M. édit. Lyon : P.M., [avant 1904]. 1 impr. photoméc. (carte postale) : n. et b. (AM Lyon. 4 Fi 3093) Notes : inscription manuscrite**
- **Lyon. Le Pont de l'Hôtel-Dieu et Coteau de Fourvière / L. L. édit., [avant 1910]. 1 impr. photoméc. Lyon. Le Pont de l'Hôtel-Dieu et Coteau de Fourvière / L. L. édit., [avant 1910]. 1 impr. photoméc. (carte postale) : n. et b. (AM Lyon. 4 Fi 3094) Notes : coin inférieur gauche manquant**
- **2626. Lyon. Le Pont de l'Hôtel-Dieu / L. V. & Cie édit., [avant 1908]. 1 impr. photoméc. (carte 2626. Lyon. Le Pont de l'Hôtel-Dieu / L. V. & Cie édit., [avant 1908]. 1 impr. photoméc. (carte postale) : coul. (AM Lyon. 4 Fi 3095) Notes : correspondance manuscrite ; timbres et tampons**
- **20. Lyon - Passerelle de l'Hôtel-Dieu / H.B. édit. Lyon : H.B., [avant 1910]. 1 impr. photoméc. 20. Lyon - Passerelle de l'Hôtel-Dieu / H.B. édit. Lyon : H.B., [avant 1910]. 1 impr. photoméc. (carte postale) : n. et b. (AM Lyon. 4 Fi 3096)**
- **291 - Lyon - Pont et Dôme de l'Hôtel-Dieu. [Avant 1910]. 1 impr. photoméc. (carte postale) : n. et 291 - Lyon - Pont et Dôme de l'Hôtel-Dieu. [Avant 1910]. 1 impr. photoméc. (carte postale) : n. et b. (AM Lyon. 4 Fi 3097) Notes : tampon**
- **84 Lyon - Le Pont de l'Hôtel-Dieu / L. L. édit., [avant 1910]. 1 impr. photoméc. (carte postale) : 84 Lyon - Le Pont de l'Hôtel-Dieu / L. L. édit., [avant 1910]. 1 impr. photoméc. (carte postale) : n. et b. (AM Lyon. 4 Fi 3098)**
- **Lyon ancien - Vue des Quais du Rhône / L. L. édit., [avant 1910]. 1 impr. photoméc. (carte Lyon ancien - Vue des Quais du Rhône / L. L. édit., [avant 1910]. 1 impr. photoméc. (carte postale) : n. et b. (AM Lyon. 4 Fi 8453) Notes : comprend le Pont de la Guillotière (2e moitié du 19e siècle), le Pont de l'Hôtel-Dieu et le Pont Lafayette**
- **[Le pont de l'Hôtel-Dieu, sur le Rhône, le 11 décembre 1901] / Charles Popineau phot., 1901. 1 [Le pont de l'Hôtel-Dieu, sur le Rhône, le 11 décembre 1901] / Charles Popineau phot., 1901. 1 photogr. : n. et b. ; 16,5 x 22,5 cm (BM Lyon, Fonds d'archives photographiques Jules Sylvestre. S 5/11)**
- **[L'Ancien pont suspendu de l'Hôtel-Dieu, sur le Rhône, au début du XXe siècle] / Jules Sylvestre [L'Ancien pont suspendu de l'Hôtel-Dieu, sur le Rhône, au début du XXe siècle] / Jules Sylvestre phot., [1900]. 1 photogr. : n. et b. ; 17 x 22,5 cm (BM Lyon, Fonds d'archives photographiques Jules Sylvestre. S 5/12)**
- **[L'Ancien pont de l'Hôtel-Dieu, sur le Rhône, au début du XXe siècle] / Jules Sylvestre phot.,**

[L'Ancien pont de l'Hôtel-Dieu, sur le Rhône, au début du XXe siècle] / Jules Sylvestre phot., [1900]. 1 photogr. : n. et b. ; 15 x 22,5 cm (BM Lyon, Fonds d'archives photographiques Jules Sylvestre. S 17/11)

- **100 - Lyon. Pont de l'Hôtel-Dieu. [Avant 1920]. 1 impr. photoméc. (carte postale) : n. et b. (MdFR. 100 - Lyon. Pont de l'Hôtel-Dieu. [Avant 1920]. 1 impr. photoméc. (carte postale) : n. et b. (MdFR. Collection Rondeau, CP RON 0491) Notes : a voyagé en 1920**
- **84. Lyon - Le Pont de l'Hôtel-Dieu et Coteau de Fourvière / L.L. édit., [avant 1911]. 1 impr. 84. Lyon - Le Pont de l'Hôtel-Dieu et Coteau de Fourvière / L.L. édit., [avant 1911]. 1 impr. photoméc. (carte postale) : n. et b. (MdFR. Collection Rondeau, CP RON 0492) Notes : timbre et tampon**
- **1008. Lyon - L'Hôtel-Dieu et Pont sur le Rhône / E.L.D. édit., [avant 1915]. 1 impr. photoméc. 1008. Lyon - L'Hôtel-Dieu et Pont sur le Rhône / E.L.D. édit., [avant 1915]. 1 impr. photoméc. (carte postale) : n. et b. (MdFR. Collection Rondeau, CP RON 0499) Notes : a voyagé en 1915**
- **84. Lyon - Le Pont et l'Hôtel-Dieu / L.L. édit., [avant 1905]. 1 impr. photoméc. (carte postale) : 84. Lyon - Le Pont et l'Hôtel-Dieu / L.L. édit., [avant 1905]. 1 impr. photoméc. (carte postale) : n. et b. (MdFR. Collection Rondeau, CP RON 0501) Notes : timbre et tampon ; inscription manuscrite**
- **383. Lyon - Le Grand Dôme de l'Hôtel-Dieu et vue sur la Guillotière / L.L. édit., [avant 1920]. 1 383. Lyon - Le Grand Dôme de l'Hôtel-Dieu et vue sur la Guillotière / L.L. édit., [avant 1920]. 1 impr. photoméc. (carte postale) : coul. (MdFR. Collection Rondeau, CP RON 0536) Notes : a voyagé en 1920**
- **Lyon. Passerelle de l'Hôtel-Dieu No.10 / P.M. édit. Lyon : P.M., [avant 1904]. 1 impr. photoméc. Lyon. Passerelle de l'Hôtel-Dieu No.10 / P.M. édit. Lyon : P.M., [avant 1904]. 1 impr. photoméc. (carte postale) : n. et b. (MdFR. Collection Rondeau, CP RON 0645) Notes : timbre et tampon ; inscription manuscrite**
- **165 - Lyon - Pont de l'Hôtel-Dieu / P.H. & Cie édit. Nancy : P.H. & Cie, [avant 1905]. 1 165 - Lyon - Pont de l'Hôtel-Dieu / P.H. & Cie édit. Nancy : P.H. & Cie, [avant 1905]. 1 impr. photoméc. (carte postale) : n. et b. (MdFR. Collection Rondeau, CP RON 0647) Notes : a voyagé en 1905**
- **Lyon - Pont de l'Hôtel-Dieu / S.L.P. édit., [avant 1903]. 1 impr. photoméc. (carte postale) : n. et Lyon - Pont de l'Hôtel-Dieu / S.L.P. édit., [avant 1903]. 1 impr. photoméc. (carte postale) : n. et b. (MdFR. Collection Rondeau, CP RON 0743) Notes : a voyagé en 1903 ; inscription manuscrite**
- **2638. Lyon. Ponts et quais du Rhône / L.V. & Cie édit., [1ère moitié du 20e siècle]. 1 impr. 2638. Lyon. Ponts et quais du Rhône / L.V. & Cie édit., [1ère moitié du 20e siècle]. 1 impr. photoméc. (carte postale) : coul. (MdFR. Collection Dürrenmatt, CP DUR 1373) Notes : au premier plan, le pont de la Guillotière, puis le pont de l'Hôtel-Dieu, le pont Lafayette et la passerelle du Collège ; colorisée**
- **2624. Lyon. Le Pont de l'Hôtel-Dieu / L.V. & Cie édit., [avant 1909]. 1 impr. photoméc. (carte 2624. Lyon. Le Pont de l'Hôtel-Dieu / L.V. & Cie édit., [avant 1909]. 1 impr. photoméc. (carte postale) : n. et b. (MdFR. Collection Dürrenmatt, CP DUR 1600) Notes : timbre et tampon**
- **Les Rives du Rhône [poème et vues de plusieurs ponts et passerelles: du Midi, Morand, de Les Rives du Rhône [poème et vues de plusieurs ponts et passerelles: du Midi, Morand, de l'Université, de l'Hôtel-Dieu, du Collège, de la Guillotière] / P. Martel édit. Lyon : Martel, [1ère moitié du 20e siècle]. 1 impr. photoméc. (carte postale) : coul. (MdFR. Collection Dürrenmatt, CP DUR 1899) Notes : colorisée**
- **Plan général de la ville de Lyon. Quartiers St Georges, Bellecour, Perrache et Guillotière. 15 /**

Plan général de la ville de Lyon. Quartiers St Georges, Bellecour, Perrache et Guillotière. 15 / 1:2000.

Imprimeries Lemercier, Paris, 1915. 1 plan : en coul. (AM Lyon, série 5 S n°15) Notes : comprend le Pont de l'Hôtel-Dieu, Pont de la Guillotière, Pont de l'Université

- **[Dragage sur le Rhône devant le pont de l'Hôtel-Dieu] / Jules Sylvestre phot., [1918]. 1 fotogr. :**
[Dragage sur le Rhône devant le pont de l'Hôtel-Dieu] / Jules Sylvestre phot., [1918]. 1 fotogr. : n. et b. (BM Lyon. Fonds d'archives photographiques Jules Sylvestre, S 433)
- **[Bain des chevaux dans le Rhône, au niveau du pont de l'Hôtel-Dieu] / Jules Sylvestre phot.,**
[Bain des chevaux dans le Rhône, au niveau du pont de l'Hôtel-Dieu] / Jules Sylvestre phot., [s.d.]. 1
photogr. : n. et b. (BM Lyon. Fonds d'archives photographiques Jules Sylvestre, S 437)
- **[Ville de Lyon. Service municipal de la Voirie. Construction du Pont de l'Hôtel-Dieu sur le Rhône]**
[Ville de Lyon. Service municipal de la Voirie. Construction du Pont de l'Hôtel-Dieu sur le Rhône] / F.
Pacalet, Ch. Volatier, Rapidphoto phot., [ca 1918]. Photogr. : n. et b. (AM Lyon. 2 Ph 00283, n°12) Notes :
concernent à la fois la passerelle provisoire et le pont Wilson en construction
- **[Ville de Lyon. Service municipal de la Voirie. Construction du Pont de l'Hôtel-Dieu sur le Rhône]**
[Ville de Lyon. Service municipal de la Voirie. Construction du Pont de l'Hôtel-Dieu sur le Rhône] / F.
Pacalet, Ch. Volatier, Rapidphoto phot., [ca 1918]. Photogr. : n. et b. (AM Lyon. 2 Ph 00283, n°22) Notes :
concernent à la fois la passerelle provisoire et le pont Wilson en construction
- **[Ville de Lyon. Service municipal de la Voirie. Construction du Pont de l'Hôtel-Dieu sur le Rhône]**
[Ville de Lyon. Service municipal de la Voirie. Construction du Pont de l'Hôtel-Dieu sur le Rhône] / F.
Pacalet, Ch. Volatier, Rapidphoto phot., [ca 1918]. Photogr. : n. et b. (AM Lyon. 2 Ph 00283, n°25) Notes :
concernent à la fois la passerelle provisoire et le pont Wilson en construction
- **5687. Lyon - Pont Wilson et Quai de la Guillotière. [Ca 1918]. 1 impr. photoméc. (carte postale) :**
5687. Lyon - Pont Wilson et Quai de la Guillotière. [Ca 1918]. 1 impr. photoméc. (carte postale) : n. et b.
(AM Lyon. 4 Fi 8710) Notes : comporte la passerelle provisoire et le pont Wilson
- **399 - Lyon - Le Pont Wilson, inauguré le 14 Juillet 1918 / B.F. édit., [ca 1918]. 1 impr. photoméc.**
399 - Lyon - Le Pont Wilson, inauguré le 14 Juillet 1918 / B.F. édit., [ca 1918]. 1 impr. photoméc. (carte
postale) : n. et b. ; 8,7 x 13, 5 cm (AD Rhône 11 Fi 1048) Notes : comporte la passerelle provisoire et le pont
Wilson
- **555. Lyon. Le Pont Wilson, sur le Rhône, inauguré le 14 Juillet 1918 / E.R. édit., [ca 1918]. 1**
555. Lyon. Le Pont Wilson, sur le Rhône, inauguré le 14 Juillet 1918 / E.R. édit., [ca 1918]. 1 impr.
photoméc. (carte postale) : n. et b. (MdFR. Collection Rondeau, CP RON 0629) Notes : comporte la passerelle
provisoire et le pont Wilson
- **5702. Lyon - Pont Wilson et la Passerelle provisoire / S. Farges édit. Lyon : Farges, [ca 1918]. 1**
5702. Lyon - Pont Wilson et la Passerelle provisoire / S. Farges édit. Lyon : Farges, [ca 1918]. 1 impr.
photoméc. (carte postale) : n. et b. (MdFR. Collection Rondeau, CP RON 0631) Notes : comporte la passerelle
provisoire et le pont Wilson
- **399 - Lyon - Le Pont Wilson, inauguré le 14 Juillet 1918 / B.F. édit. Paris : B.F., [ca 1918]. 1**
399 - Lyon - Le Pont Wilson, inauguré le 14 Juillet 1918 / B.F. édit. Paris : B.F., [ca 1918]. 1 impr.
photoméc. (carte postale) : n. et b. (MdFR. Collection Rondeau, CP RON 0633) Notes : timbre et tampon ;
comporte la passerelle provisoire et le pont Wilson
- **Pont Wilson, inauguré le 14 Juillet 1918. [Ca 1918]. 1 impr. photoméc. (carte postale) : n. et b.**

Pont Wilson, inauguré le 14 Juillet 1918. [Ca 1918]. 1 impr. photoméc. (carte postale) : n. et b. (MdFR. Collection Rondeau, CP RON 0902) Notes : texte imprimé en dessous du titre : "M. Wiliam Graves SHARP. Ambassadeur des Etats-Unis d'Amérique. M.V. RAULT. Préfet du Rhône. Général EBENER. Gouverneur Militaire de Lyon. M. E. HERRI[OT] Maire de Lyon" ; comporte la passerelle provisoire et le pont Wilson

Bibliographie

- **BASSE, Martin. Nos ponts dans l'histoire. In La reconstruction des ponts de Lyon. Lyon :**
BASSE, Martin. **Nos ponts dans l'histoire.** In *La reconstruction des ponts de Lyon.* Lyon : Association des Anciens Élèves de l'École Centrale lyonnaise, s.d. [c. 1945], p. 19-24
p. 20
- **PELLETIER, Jean. Les ponts de Lyon. L'eau et les Lyonnais. Le Coteau : Editions Horvath, [s.d. ;**
PELLETIER, Jean. **Les ponts de Lyon. L'eau et les Lyonnais.** Le Coteau : Editions Horvath, [s.d. ; 1988].
207 p. : ill. ; 26 cm
p. 197-202
- **PELLETIER, Jean. Ponts et quais de Lyon. Lyon : Editions lyonnaises d'art et d'histoire, [D.l.**
PELLETIER, Jean. **Ponts et quais de Lyon.** Lyon : Editions lyonnaises d'art et d'histoire, [D.l. 2002]. 128 p. ;
22 cm
p. 89
- **ROCH, Jean-Baptiste. Histoire des ponts de Lyon de l'époque gallo-romaine à nos jours. Le Coteau :**
ROCH, Jean-Baptiste. **Histoire des ponts de Lyon de l'époque gallo-romaine à nos jours.** Le Coteau :
Editions Horvath, [D.l. 1983]
p. 118-120
- **Statistique. Longueur et largeur des ponts de Lyon. Revue du Lyonnais, 1844, t. 20, [Ponts sur le**
Statistique. Longueur et largeur des ponts de Lyon. Revue du Lyonnais, 1844, t. 20, [Ponts sur le Rhône] p.
164-165
p. 165

Annexe 1

N° 6701. Ordonnance du Roi qui autorise l'établissement d'un Pont suspendu sur le Rhône, à Lyon, entre les ponts Lafayette et de la Guillotière, en face du passage de la boucherie de l'hôpital, Palais des Tuileries, le 9 janvier 1837 (extr. du : Bulletin des lois du Royaume de France. IXe série. Règne de Louis-Philippe Ier, roi des Français. 1er semestre de 1837, contenant les lois, les ordonnances d'intérêt public et général, et les décisions royales rendues depuis le 1er janvier jusqu'au 30 juin 1837. Paris, 1837, t. XIV, p. 17-19) :

"Sur le rapport de notre ministre secrétaire d'état au département des travaux publics, de l'agriculture et du commerce ;
Vu les offres faites par la compagnie concessionnaire des ponts Morand et Lafayette sur le Rhône, à Lyon, pour l'établissement d'une passerelle suspendue, à l'usage des piétons, dans la partie du bassin du Rhône comprise entre le pont Lafayette et le pont de la Guillotière, moyennant la concession d'un péage ;

Vu l'avant-projet présenté par le conseil général d'administration des hospices de Lyon, et par lequel il propose d'établir, sur un point très rapproché de l'emplacement de la passerelle, c'est-à-dire dans l'axe du passage de la boucherie de l'hôpital, un pont suspendu praticable aux voitures et aux piétons, moyennant la concession qui serait faite aux hospices de Lyon d'un droit de péage pendant cinquante années ;

Vu les pièces de l'enquête ouverte sur ces deux propositions suivant les formes tracées par notre ordonnance réglementaire du 18 février 1834 ;

Vu l'avis de la commission locale consigné dans un procès-verbal en date du 27 octobre 1835 ;

Vu les délibérations des conseils municipaux de la ville de Lyon et de la commune de la Guillotière, en date des 29 octobre et 10 décembre 1835 ;

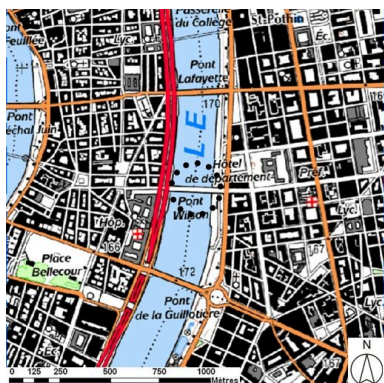
Vu l'avis de la chambre de commerce de la ville de Lyon, en date du 19 novembre même année ;

Vu l'avis du préfet du Rhône, en date du 5 février 1836 ;

Vu la déclaration, en date du 26 mars suivant, par laquelle la compagnie des ponts Morand et Lafayette s'engage à établir un pont suspendu praticable aux voitures et en réclame la concession directe ;

Vu les avis du conseil général des ponts et chaussées, en date des 19 juin 1835 et 5 avril 1836 ;
Vu l'avis de la commission mixte des travaux publics, en date du 27 avril 1836 ;
Vu les lettres patentes du 4 janvier 1771 et l'arrêt du conseil du 23 décembre suivant, qui autorisent la compagnie du pont Morand "à établir, privativement à tous autres, des bacs ou traillles sur la partie du Rhône entre la porte Saint-Clair et le pont de la Guillotière, et même depuis la grande digue, en tel nombre qu'il sera jugé nécessaire pour le service public" ;
Vu l'ordonnance royale du 22 décembre 1824, qui proroge tous les droits conférés à la compagnie Morand, par les lettres patentes ci-dessus visées jusqu'à l'expiration de la concession de quatre-vingt-dix neuf ans accordée à la compagnie du pont Lafayette ;
Vu notre ordonnance du 14 janvier 1831, qui modifie le péage des ponts Morand et Lafayette ;
Vu le cahier des charges arrêté le 26 décembre 1836 par notre ministre des travaux publics, de l'agriculture et du commerce, pour l'établissement du pont en face le passage de la boucherie de l'hôpital ;
Notre conseil d'état entendu,
Nous avons ordonné et ordonnons ce qui suit :
Art. 1er. L'offre faite par la compagnie des ponts Morand et Lafayette, à Lyon, département du Rhône, d'établir un pont suspendu sur le Rhône entre les ponts Lafayette et de la Guillotière, en face le passage de la boucherie de l'hôpital, est et demeure acceptée.
En conséquence, les clauses et conditions stipulées au cahier des charges arrêté, le 26 décembre 1836, par notre ministre des travaux publics, de l'agriculture et du commerce, recevront leur pleine et entière exécution.
Art. 2. Après la réception des travaux, la compagnie est autorisée à percevoir sur le pont des droits de péage, tels qu'ils sont fixés par notre ordonnance du 14 janvier 1831 pour les ponts Morand et Lafayette. La perception de ces droits aura lieu pour tout le temps qu'ont encore à courir les concessions de péage accordées sur les ponts Morand et Lafayette, aux termes de l'ordonnance précitée du 22 décembre 1824.
Art. 3. Notre ministre secrétaire d'état au département des travaux publics, de l'agriculture et du commerce est chargé de l'exécution de la présente ordonnance."
Signé : Louis-Philippe.

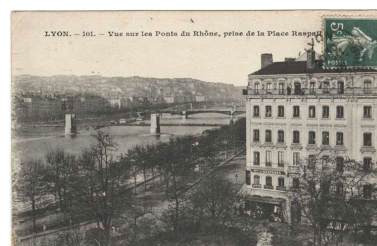
Illustrations



Plan de situation (sur fond de SCAN25(R) (C) IGN-2008 (C) Région Rhône-Alpes Licence n°2008-CISE27-1010) Dess. S. Delétoille IVR82_20106907484NUD



Lyon. Vue du grand Hopital / Dess. d'ap. nat. par Dero y ; Lith. Becquet frères, Paris. Paris : Morier, [s.d.]. 1 est. : en noir (France en miniature ; 222) (BnF - Estampes : Va 69, t. 11, H. 148116) Phot. BNF, Autr. Dero y (dessinateur), Autr. Becquet frères (lithographe) IVR82_20106902766NUCA



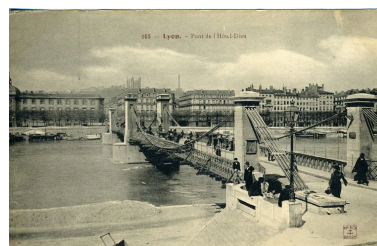
Lyon - 101 - Vue sur les Ponts du Rhône, prise de la Place Raspail. [Avant 1908]. 1 impr. photoméc. (carte postale) : n. et b. (AM Lyon. 4 Fi 220) Phot. AM Lyon, Autr. auteur inconnu I_ IVR82_20106902767NUCAB



1008. LYON - L'Hôtel-Dieu et Pont sur le Rhône / E.L.D. édit., [avant 1915]. 1 impr. photoméc.



100 - LYON. Pont de l'Hôtel-Dieu. [Avant 1920]. 1 impr. photoméc. (carte postale) : n. et b. (MDFR. Collection Rondeau, CP RON 0491)



165 - LYON - Pont de l'Hôtel-Dieu / P.H. & Cie édit. Nancy : P.H. & Cie, [avant 1905]. 1 impr. photoméc.

(carte postale) : n. et b. (MdFR.
Collection Rondeau, CP RON 0499)
Phot. Maison du Fleuve
Rhône, Autr. auteur inconnu 1_
IVR82_20106902768NUCAB



[Pont de l'Hôtel-Dieu]. [Début du 20e siècle]. 1 fotogr. : n. et b. (Musée Gadagne. 9(51) 51)
Phot. Lyon Musées Gadagne
IVR82_20106902549NUCAB

Phot. Maison du Fleuve
Rhône, Autr. auteur inconnu 1_
IVR82_20106902769NUCAB



Lyon - Pont de l'Hôtel-Dieu / S.L.P. édit., [avant 1903]. 1 impr. photoméc.
(carte postale) : n. et b. (MdFR.
Collection Rondeau, CP RON 0743)
Phot. Maison du Fleuve
Rhône, Autr. auteur inconnu 1_
IVR82_20106902771NUCAB

(carte postale) : n. et b. (MdFR.
Collection Rondeau, CP RON 0647)
Phot. Maison du Fleuve
Rhône, Autr. auteur inconnu 1_
IVR82_20106902770NUCAB



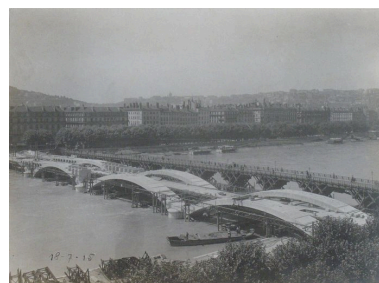
2624. Lyon. Le Pont de l'Hôtel-Dieu / L.V. & Cie édit., [avant 1909]. 1 impr. photoméc. (carte postale) : n. et b. (MdFR. Collection Dürrenmatt, CP DUR 1600)
Phot. Maison du Fleuve
Rhône, Autr. auteur inconnu 1_
IVR82_20106902772NUCAB



[Pont de l'Hôtel-Dieu, détail]. [1er quart du 20e siècle]. 1 fotogr. : n. et b. (AM Lyon. 10 Ph 148)
Phot. AM Lyon
IVR82_20106902550NUCAB



[Construction du Pont de l'Hôtel-Dieu sur le Rhône] / F. Pacalet, Ch. Volatier, Rapidphoto phot., [ca 1918]. 1 fotogr. : n. et b. (AM Lyon. 2 Ph 00283, n°25). La passerelle provisoire et le pont de l'Hôtel-Dieu
Phot. F. Bardoneschi, Autr. Pacalet (photographe), Autr. Volatier (photographe)
IVR82_20106902773NUCAB



[Construction du Pont de l'Hôtel-Dieu sur le Rhône] / F. Pacalet, Ch. Volatier, Rapidphoto phot., [ca 1918]. 1 fotogr. : n. et b. (AM Lyon. 2 Ph 00283, n°22). La passerelle provisoire et le pont Wilson
Phot. F. Bardoneschi, Autr. Pacalet (photographe), Autr. Volatier (photographe)
IVR82_20106902774NUCAB



[Construction du Pont de l'Hôtel-Dieu sur le Rhône] / F. Pacalet, Ch. Volatier, Rapidphoto phot., [ca 1918]. 1 fotogr. : n. et b. (AM Lyon. 2 Ph 00283, n°12). La passerelle provisoire et le pont Wilson
Phot. F. Bardoneschi, Autr. Pacalet (photographe), Autr. Volatier (photographe)
IVR82_20106902775NUCAB



5702. Lyon - Pont Wilson et la Passerelle provisoire / S. Farges édit. Lyon : Farges, [ca 1918]. 1 impr. photoméc.
(carte postale) : n. et b. (MdFR.
Collection Rondeau, CP RON 0631)
Phot. Maison du Fleuve
Rhône, Autr. auteur inconnu 1_
IVR82_20106902776NUCAB

Dossiers liés

Dossiers de synthèse :

Ponts du Rhône : ponts, ponceaux, passerelles, viaducs (IA00000332)

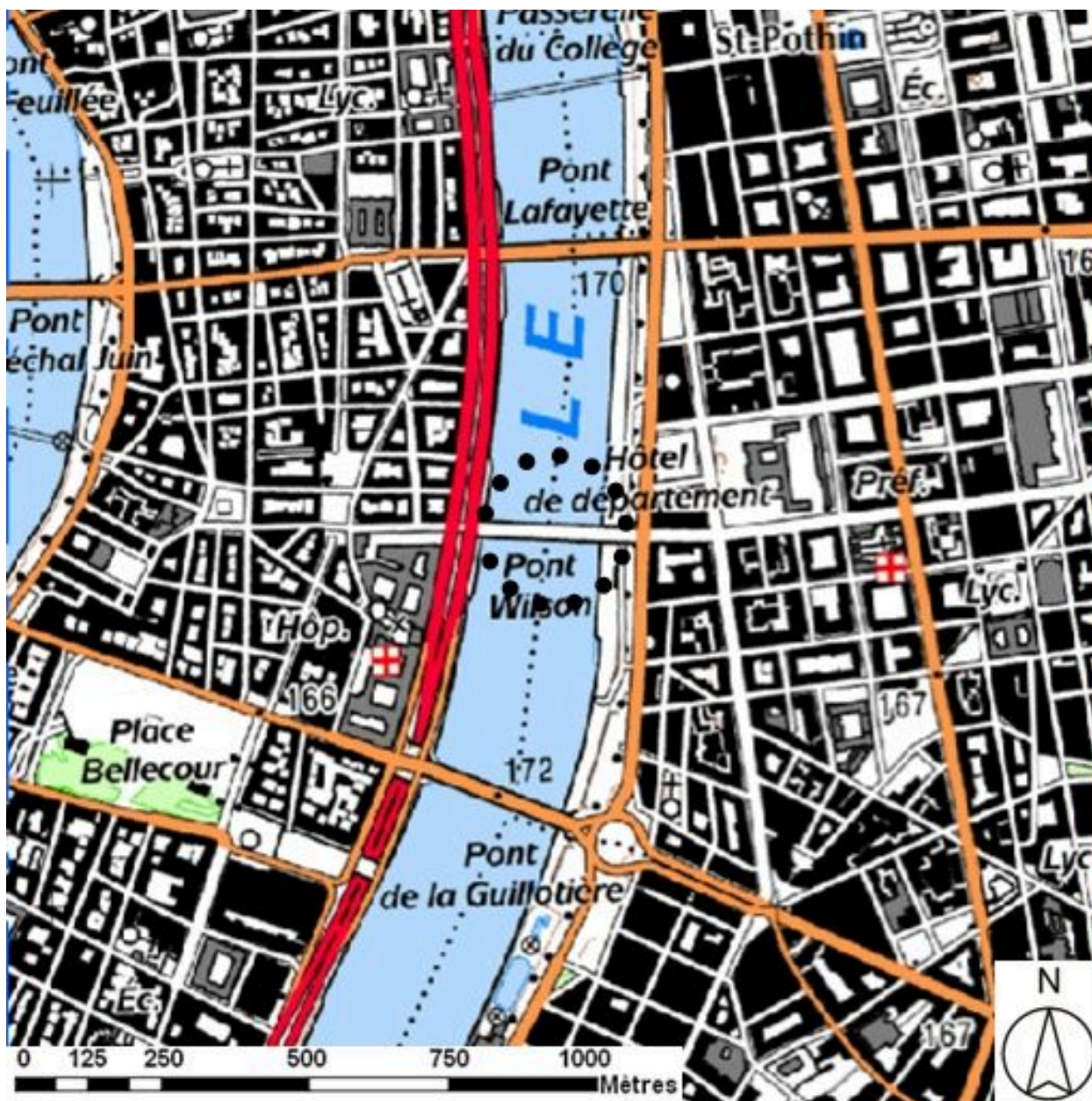
Oeuvre(s) contenue(s) :

Oeuvre(s) en rapport :

Présentation de l'étude des points de franchissement du Rhône en région Rhône-Alpes (IA00000331) Rhône-Alpes, Rhône-Alpes

Auteur(s) du dossier : Maryannick Chalabi, Sandrine Pagenot, Isabelle Havard, Bruno Decrock

Copyright(s) : © Région Rhône-Alpes, Inventaire général du patrimoine culturel



Plan de situation (sur fond de SCAN25(R) (C) IGN-2008 (C) Région Rhône-Alpes Licence n°2008-CISE27-1010)

IVR82_20106907484NUD

Auteur de l'illustration : S. Delétoille

Technique de relevé : reprise de fond ; Échelle : 1:25000

© Région Rhône-Alpes, Inventaire général du patrimoine culturel ; © IGN
reproduction interdite



Lyon. Vue du grand Hôpital / Dess. d'ap. nat. par Deroy ; Lith. Becquet frères, Paris. Paris : Morier, [s.d.]. 1 est. : en noir (France en miniature ; 222) (BnF - Estampes : Va 69, t. 11, H. 148116)

Référence du document reproduit :

- **Lyon. Vue du grand Hôpital / Dess. d'ap. nat. par Deroy ; Lith. Becquet frères, Paris. Paris :**
Lyon. Vue du grand Hôpital / Dess. d'ap. nat. par Deroy ; Lith. Becquet frères, Paris. Paris : Morier, [s.d.]. 1
est. : en noir (France en miniature ; 222) (BnF - Estampes : Va 69, t. 11, H. 148116)

IVR82_20106902766NUCA

Auteur de l'illustration : BNF

Auteur du document reproduit : Deroy (dessinateur), Becquet frères (lithographe)

© Région Rhône-Alpes, Inventaire général du patrimoine culturel ; © Bibliothèque nationale de France
reproduction soumise à autorisation du titulaire des droits d'exploitation



Lyon - 101 - Vue sur les Ponts du Rhône, prise de la Place Raspail. [Avant 1908]. 1 impr. photoméc. (carte postale) : n. et b. (AM Lyon. 4 Fi 220)

Référence du document reproduit :

- **Lyon - 101 - Vue sur les Ponts du Rhône, prise de la Place Raspail. [Avant 1908]. 2 impr. photoméc.**
Lyon - 101 - Vue sur les Ponts du Rhône, prise de la Place Raspail. [Avant 1908]. 2 impr. photoméc. (carte postale) : n. et b. (AM Lyon. 4 Fi 220 et 2985) Notes : comprend notamment le pont de l'Hôtel-Dieu au premier plan et le pont Lafayette ; ont voyagé respectivement en 1908 et 1909 ; la première comporte timbre et tampon

IVR82_20106902767NUCAB

Auteur de l'illustration : AM Lyon

Auteur du document reproduit : auteur inconnu 1_

© Région Rhône-Alpes, Inventaire général du patrimoine culturel ; © Archives municipales de Lyon
reproduction soumise à autorisation du titulaire des droits d'exploitation



1008. Lyon - L'Hôtel-Dieu et Pont sur le Rhône / E.L.D. édit., [avant 1915]. 1 impr. photoméc. (carte postale) : n. et b. (MdfR. Collection Rondeau, CP RON 0499)

Référence du document reproduit :

- **1008. Lyon - L'Hôtel-Dieu et Pont sur le Rhône / E.L.D. édit., [avant 1915]. 1 impr. photoméc.**
1008. Lyon - L'Hôtel-Dieu et Pont sur le Rhône / E.L.D. édit., [avant 1915]. 1 impr. photoméc. (carte postale) : n. et b. (MdfR. Collection Rondeau, CP RON 0499) Notes : a voyagé en 1915

IVR82_20106902768NUCAB

Auteur de l'illustration : Maison du Fleuve Rhône

Auteur du document reproduit : auteur inconnu 1_

© Région Rhône-Alpes, Inventaire général du patrimoine culturel ; © Maison du Fleuve Rhône
reproduction soumise à autorisation du titulaire des droits d'exploitation



100 - Lyon. Pont de l'Hôtel-Dieu. [Avant 1920]. 1 impr. photoméc. (carte postale) : n. et b. (MdFR. Collection Rondeau, CP RON 0491)

Référence du document reproduit :

- **100 - Lyon. Pont de l'Hôtel-Dieu. [Avant 1920]. 1 impr. photoméc. (carte postale) : n. et b. (MdFR. 100 - Lyon. Pont de l'Hôtel-Dieu. [Avant 1920]. 1 impr. photoméc. (carte postale) : n. et b. (MdFR. Collection Rondeau, CP RON 0491) Notes : a voyagé en 1920**

IVR82_20106902769NUCAB

Auteur de l'illustration : Maison du Fleuve Rhône

Auteur du document reproduit : auteur inconnu 1_

© Région Rhône-Alpes, Inventaire général du patrimoine culturel ; © Maison du Fleuve Rhône
reproduction soumise à autorisation du titulaire des droits d'exploitation



165 - Lyon - Pont de l'Hôtel-Dieu / P.H. & Cie édit. Nancy : P.H. & Cie, [avant 1905]. 1 impr. photoméc. (carte postale) : n. et b. (MdfR. Collection Rondeau, CP RON 0647)

Référence du document reproduit :

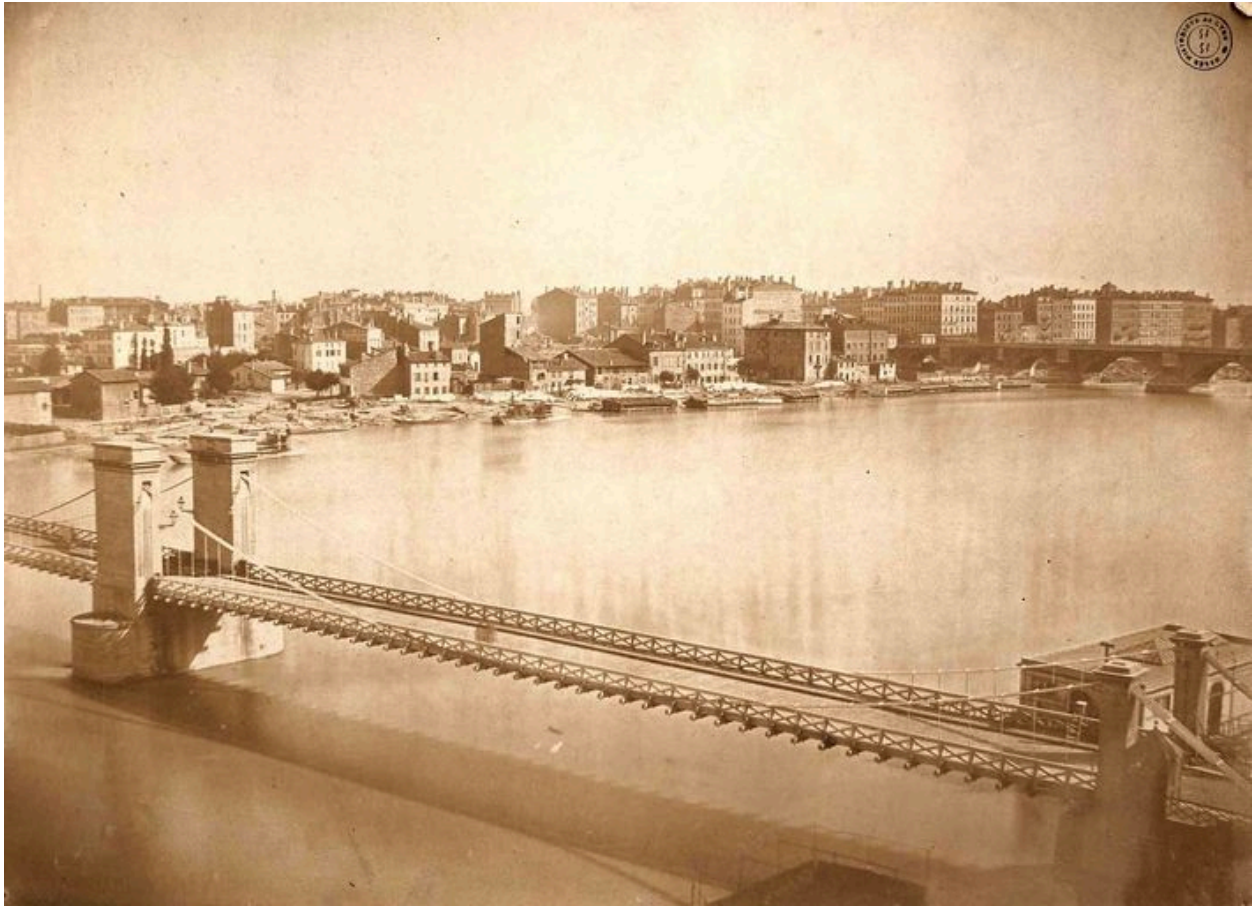
- **165 - Lyon - Pont de l'Hôtel-Dieu / P.H. & Cie édit. Nancy : P.H. & Cie, [avant 1905]. 1**
165 - Lyon - Pont de l'Hôtel-Dieu / P.H. & Cie édit. Nancy : P.H. & Cie, [avant 1905]. 1 impr. photoméc.
(carte postale) : n. et b. (MdfR. Collection Rondeau, CP RON 0647) Notes : a voyagé en 1905

IVR82_20106902770NUCAB

Auteur de l'illustration : Maison du Fleuve Rhône

Auteur du document reproduit : auteur inconnu 1_

© Région Rhône-Alpes, Inventaire général du patrimoine culturel ; © Maison du Fleuve Rhône
reproduction soumise à autorisation du titulaire des droits d'exploitation



[Pont de l'Hôtel-Dieu]. [Début du 20e siècle]. 1 fotogr. : n. et b. (Musée Gadagne. 9(51) 51)

Référence du document reproduit :

- **[Pont de l'Hôtel-Dieu]. [Début du 20e siècle]. 1 fotogr. : n. et b. (Musée Gadagne. 9(51) 51)**
[Pont de l'Hôtel-Dieu]. [Début du 20e siècle]. 1 fotogr. : n. et b. (Musée Gadagne. 9(51) 51)

IVR82_20106902549NUCAB

Auteur de l'illustration : Lyon Musées Gadagne

© Région Rhône-Alpes, Inventaire général du patrimoine culturel ; © Musées Gadagne, Lyon
reproduction soumise à autorisation du titulaire des droits d'exploitation



Lyon - Pont de l'Hôtel-Dieu / S.L.P. édit., [avant 1903]. 1 impr. photoméc. (carte postale) : n. et b. (MdfR. Collection Rondeau, CP RON 0743)

Référence du document reproduit :

- **Lyon - Pont de l'Hôtel-Dieu / S.L.P. édit., [avant 1903]. 1 impr. photoméc. (carte postale) : n. et**
Lyon - Pont de l'Hôtel-Dieu / S.L.P. édit., [avant 1903]. 1 impr. photoméc. (carte postale) : n. et b. (MdfR.
Collection Rondeau, CP RON 0743) Notes : a voyagé en 1903 ; inscription manuscrite

IVR82_20106902771NUCAB

Auteur de l'illustration : Maison du Fleuve Rhône

Auteur du document reproduit : auteur inconnu 1_

© Région Rhône-Alpes, Inventaire général du patrimoine culturel ; © Maison du Fleuve Rhône
reproduction soumise à autorisation du titulaire des droits d'exploitation



2624. Lyon. Le Pont de l'Hôtel-Dieu / L.V. & Cie édit., [avant 1909]. 1 impr. photoméc. (carte postale) : n. et b. (MdFR. Collection Dürrenmatt, CP DUR 1600)

Référence du document reproduit :

- **2624. Lyon. Le Pont de l'Hôtel-Dieu / L.V. & Cie édit., [avant 1909]. 1 impr. photoméc. (carte postale) : n. et b. (MdFR. Collection Dürrenmatt, CP DUR 1600) Notes : timbre et tampon**

IVR82_20106902772NUCAB

Auteur de l'illustration : Maison du Fleuve Rhône

Auteur du document reproduit : auteur inconnu 1_

© Région Rhône-Alpes, Inventaire général du patrimoine culturel ; © Maison du Fleuve Rhône
reproduction soumise à autorisation du titulaire des droits d'exploitation



[Pont de l'Hôtel-Dieu, détail]. [1er quart du 20e siècle]. 1 fotogr. : n. et b. (AM Lyon. 10 Ph 148)

Référence du document reproduit :

- [Pont de l'Hôtel-Dieu, détail]. [1er quart du 20e siècle]. 1 fotogr. : n. et b. (AM Lyon. 10 Ph 148)

IVR82_20106902550NUCAB

Auteur de l'illustration : AM Lyon

© Archives municipales de Lyon

reproduction soumise à autorisation du titulaire des droits d'exploitation



[Construction du Pont de l'Hôtel-Dieu sur le Rhône] / F. Pacalet, Ch. Volatier, Rapidphoto phot., [ca 1918]. 1 fotogr. : n. et b. (AM Lyon. 2 Ph 00283, n°25). La passerelle provisoire et le pont de l'Hôtel-Dieu

Référence du document reproduit :

- [Ville de Lyon. Service municipal de la Voirie. Construction du Pont de l'Hôtel-Dieu sur le Rhône]
[Ville de Lyon. Service municipal de la Voirie. Construction du Pont de l'Hôtel-Dieu sur le Rhône] / F. Pacalet, Ch. Volatier, Rapidphoto phot., [ca 1918]. Photograph. : n. et b. (AM Lyon. 2 Ph 00283, n°25) Notes : concernent à la fois la passerelle provisoire et le pont Wilson en construction

IVR82_20106902773NUCAB

Auteur de l'illustration : F. Bardoneschi

Auteur du document reproduit : Pacalet (photographe), Volatier (photographe)

© Région Rhône-Alpes, Inventaire général du patrimoine culturel ; © Archives municipales de Lyon
reproduction soumise à autorisation du titulaire des droits d'exploitation



[Construction du Pont de l'Hôtel-Dieu sur le Rhône] / F. Pacalet, Ch. Volatier, Rapidphoto phot., [ca 1918]. 1 fotogr. : n. et b. (AM Lyon. 2 Ph 00283, n°22). La passerelle provisoire et le pont Wilson

Référence du document reproduit :

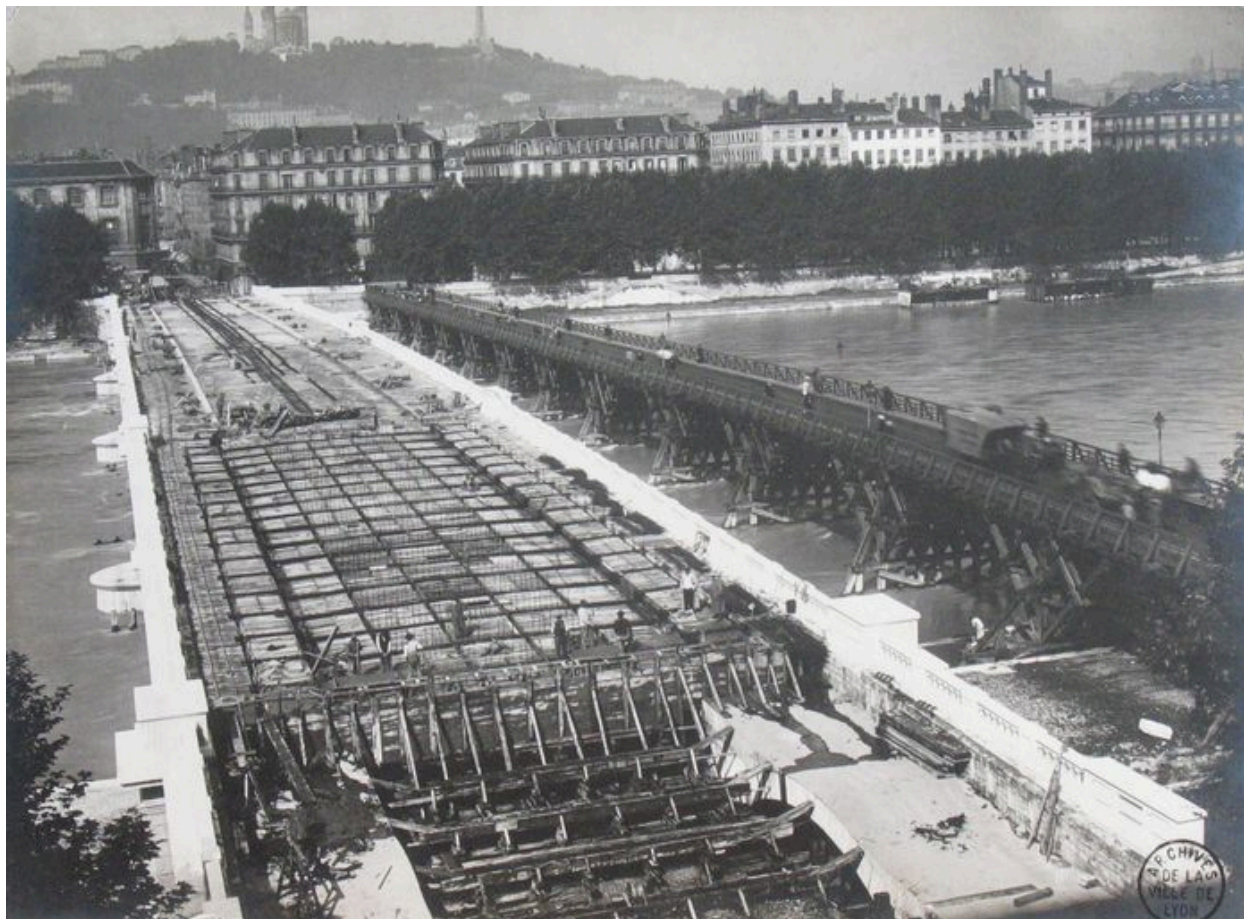
- [Ville de Lyon. Service municipal de la Voirie. Construction du Pont de l'Hôtel-Dieu sur le Rhône]
[Ville de Lyon. Service municipal de la Voirie. Construction du Pont de l'Hôtel-Dieu sur le Rhône] / F. Pacalet, Ch. Volatier, Rapidphoto phot., [ca 1918]. Photogr. : n. et b. (AM Lyon. 2 Ph 00283, n°22) Notes : concernent à la fois la passerelle provisoire et le pont Wilson en construction

IVR82_20106902774NUCAB

Auteur de l'illustration : F. Bardoneschi

Auteur du document reproduit : Pacalet (photographe), Volatier (photographe)

© Région Rhône-Alpes, Inventaire général du patrimoine culturel ; © Archives municipales de Lyon
reproduction soumise à autorisation du titulaire des droits d'exploitation



[Construction du Pont de l'Hôtel-Dieu sur le Rhône] / F. Pacalet, Ch. Volatier, Rapidphoto phot., [ca 1918]. 1 fotogr. : n. et b. (AM Lyon. 2 Ph 00283, n°12). La passerelle provisoire et le pont Wilson

Référence du document reproduit :

- [Ville de Lyon. Service municipal de la Voirie. Construction du Pont de l'Hôtel-Dieu sur le Rhône] [Ville de Lyon. Service municipal de la Voirie. Construction du Pont de l'Hôtel-Dieu sur le Rhône] / F. Pacalet, Ch. Volatier, Rapidphoto phot., [ca 1918]. Photograph. : n. et b. (AM Lyon. 2 Ph 00283, n°12) Notes : concernent à la fois la passerelle provisoire et le pont Wilson en construction

IVR82_20106902775NUCAB

Auteur de l'illustration : F. Bardoneschi

Auteur du document reproduit : Pacalet (photographe), Volatier (photographe)

© Région Rhône-Alpes, Inventaire général du patrimoine culturel ; © Archives municipales de Lyon
reproduction soumise à autorisation du titulaire des droits d'exploitation



5702. Lyon - Pont Wilson et la Passerelle provisoire / S. Farges édit. Lyon : Farges, [ca 1918]. 1 impr. photoméc. (carte postale) : n. et b. (MdFR. Collection Rondeau, CP RON 0631)

Référence du document reproduit :

- **5702. Lyon - Pont Wilson et la Passerelle provisoire / S. Farges édit. Lyon : Farges, [ca 1918]. 1**
5702. Lyon - Pont Wilson et la Passerelle provisoire / S. Farges édit. Lyon : Farges, [ca 1918]. 1 impr.
photoméc. (carte postale) : n. et b. (MdFR. Collection Rondeau, CP RON 0631) Notes : comporte la passerelle provisoire et le pont Wilson

IVR82_20106902776NUCAB

Auteur de l'illustration : Maison du Fleuve Rhône

Auteur du document reproduit : auteur inconnu 1_

© Région Rhône-Alpes, Inventaire général du patrimoine culturel ; © Maison du Fleuve Rhône
reproduction soumise à autorisation du titulaire des droits d'exploitation