



Rhône-Alpes, Ain
Surjoux
01 Surjoux, le Parc, 74 Challonges, Perretaz

Bac du Pot au Sel du Parc puis bac de Surjoux (disparu, vestiges)

Références du dossier

Numéro de dossier : IA01000463
Date de l'enquête initiale : 2010
Date(s) de rédaction : 2011
Cadre de l'étude : enquête thématique régionale Points de franchissement du Rhône
Degré d'étude : repéré

Désignation

Dénomination : bac
Précision sur la dénomination : bac à traîlle
Appellation : bac du Pot au Sel du Parc, puis bac de Surjoux

Compléments de localisation

oeuvre située en partie sur le département 74, oeuvre située en partie sur la commune Challonges
Milieu d'implantation : isolé
Réseau hydrographique : Rhône
Références cadastrales :

Historique

Le bac de Surjoux, qui porta des noms très divers (il fut dit du "port de Port", du Parc, de Challonges, puis de Pyrimont), est nommé bac Pot au Sel du Parc sur la carte de Cassini. Mentionné au début du 17^e siècle, ce bac, assurant la traversée Surjoux-Challonges, fut longtemps un lieu de trafic illégal de sel. En 1885, les habitants des deux rives sont désireux de le remplacer par un pont fixe. A cette époque, le bac avait alors pour rôle essentiel de transporter quotidiennement, moyennant péage, des mineurs vers les mines d'asphalte de Challonges. Il faut attendre 1907, pour que lui soit substitué un pont en béton armé, situé plus en aval. Lorsqu'en juin 1940, cet ancien pont de Pyrimont est détruit, la traîlle reprend du service. Puis elle est de nouveau abandonnée, au milieu des années 1950, au profit de l'actuel pont de Pyrimont (dit aussi passerelle de Surjoux), qui se trouve tout juste en aval de l'ancienne traîlle.

Période(s) principale(s) : Temps modernes (?)
Période(s) secondaire(s) : 2^e quart 20^e siècle

Description

Le bac à traîlle entre Surjoux et Challonges, reliait le château du Parc aux mines d'asphalte de Perrette (aujourd'hui Perretaz). Son quai, rive droite (côté Surjoux), se situait au lieu-dit "le Parc". Il consistait en "deux barques réunies par des planches, arrimées à un câble sur lequel elles coulissaient". Des vestiges de treuil (avec poulies) métallique subsistent en rive gauche, juste en amont de l'actuel pont de Pyrimont.

Éléments descriptifs

Matériau(x) du gros-oeuvre, mise en oeuvre et revêtement : métal

Typologies et état de conservation

Typologies : bac
État de conservation : détruit, vestiges

Statut, intérêt et protection

Repérage carte de Cassini. D'après la thèse de Cogoluènhe. Bac détruit, dont il reste des vestiges.

Statut de la propriété : propriété publique (?)

Références documentaires

Documents d'archive

- **AD Haute-Savoie. 3S 100. Bacs 19e siècle**
AD Haute-Savoie. 3S 100. **Bacs 19e siècle**
- **AD Rhône. S 1498. Passages d'eau : Savoie/Haute-Savoie, bacs (1866-1893)**
AD Rhône. S 1498. **Passages d'eau : Savoie/Haute-Savoie, bacs (1866-1893)**

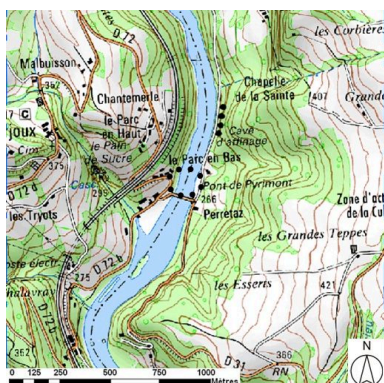
Documents figurés

- **[Carte de France] / César-François Cassini de Thury (cartographe), [2e moitié du 18e siècle] (IGN, repr. numérique)**
[Carte de France] / César-François Cassini de Thury (cartographe), [2e moitié du 18e siècle]. 1 carte : en coul. Ech. 1 : 86400 (IGN, repr. numérique)
- **[Plan de situation du bac de] Surjoux, 1860 (extr. de : COGOLUENHE, Henri. Histoire des bacs pour [Plan de situation du bac de] Surjoux, 1860 (extr. de : COGOLUENHE, Henri. Histoire des bacs pour traverser le Rhône. Recherches historiques et sociologiques. Thèse de doctorat, Institut de Recherche et d'Enseignement Philosophiques, Département Sociologie. Lyon : Facultés catholiques de Lyon, 1980, livre 1, p. 21)**

Bibliographie

- **COGOLUENHE, Henri. Histoire des bacs pour traverser le Rhône. Recherches historiques et sociologiques.** Thèse de doctorat, Institut de Recherche et d'Enseignement Philosophiques, Département Sociologie. Lyon : Facultés catholiques de Lyon, 1980. 3 volumes
livre 1, p. 21 (plan de situation), p. 22, p. 34 et p. 121 ; livre 2, p. 30 et p. 131
- **Site internet Structurae. Passerelle de Surjoux. [en ligne]. Accès internet : <URL :**
Site internet Structurae. **Passerelle de Surjoux.** [en ligne]. Accès internet : <URL : <http://fr.structurae.de/structures/data/index.cfm?id=s0009699>>

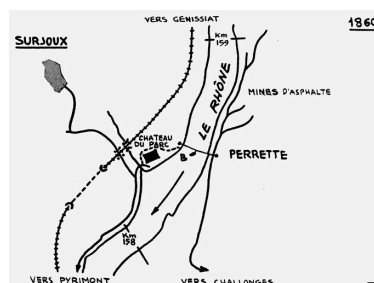
Illustrations



Plan de situation (sur fond de SCAN25(R) (C) IGN-2008



[Extrait de la Carte de France] / César-François Cassini de Thury ; Institut géographique national. Reprod. numérique. 1:86400. [2e moitié du 18e siècle]. 1 carte : en coul.



[Plan de situation du bac de] Surjoux, 1860 (extr. de : COGOLUENHE, livre 1, p. 21)
Phot. I. Havard, Autr. Henri (auteur) Cogoluènhe
IVR82_20100101537NUCA

(C) Région Rhône-Alpes
Licence n°2008-CISE27-1010)
Dess. S. Delétoille
IVR82_20100101585NUD

Phot. BNF, Autr. César-François
et Jean-Dominique, dits les Cassini
IVR82_20100100042NUCA



Vue générale du site
Phot. B. Decrock
IVR82_20100100154NUCA



Treuil, vue partielle (rive gauche)
Phot. B. Decrock
IVR82_20100100155NUCA



Treuil, vue partielle : poulie
Phot. B. Decrock
IVR82_20100100156NUCA

Dossiers liés

Dossiers de synthèse :

Gués, bacs, bacs à traile et ponts de bateaux du Rhône (IA00000334)

Oeuvre(s) contenue(s) :

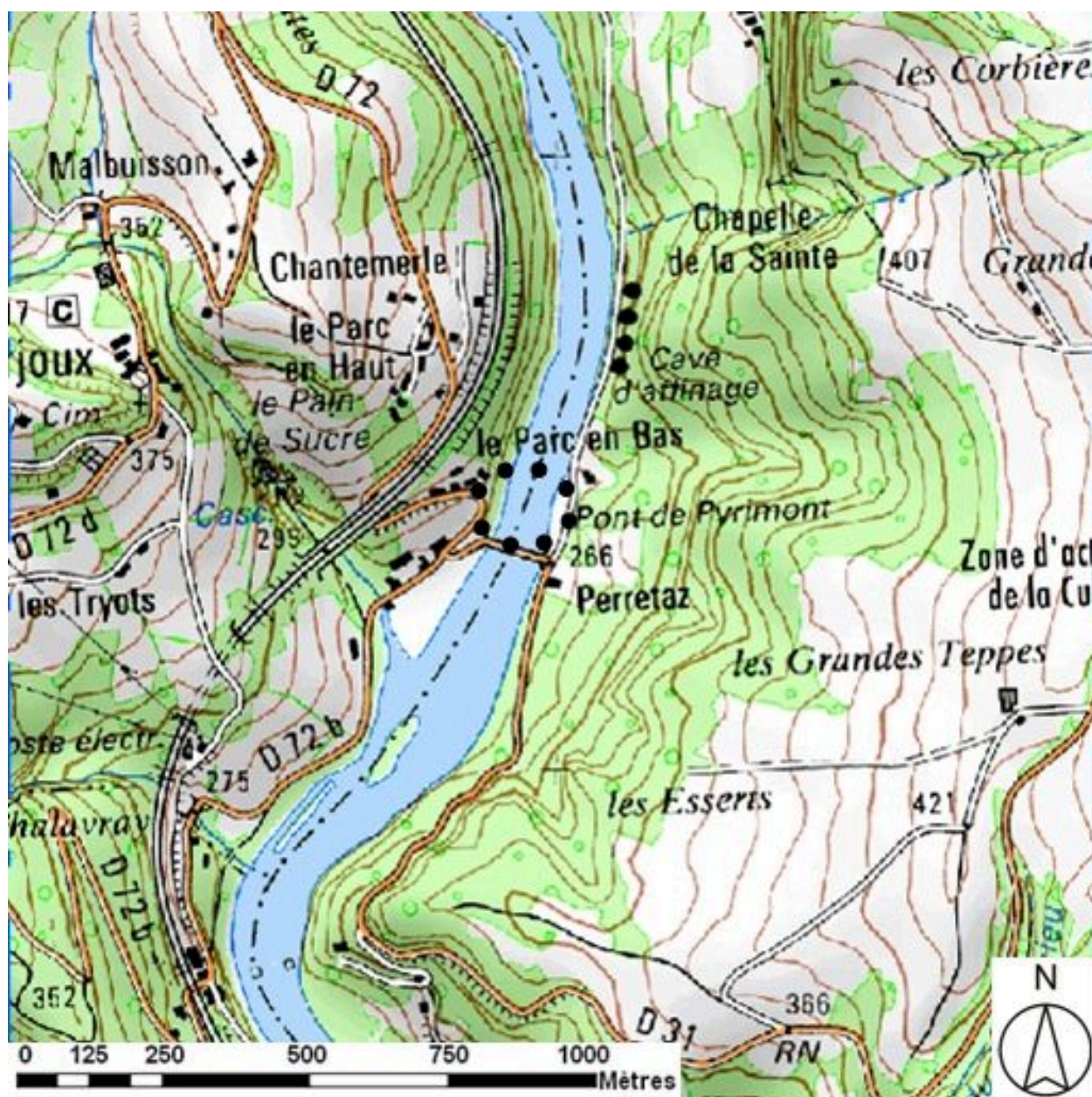
Oeuvre(s) en rapport :

Présentation de l'étude des points de franchissement du Rhône en région Rhône-Alpes (IA00000331) Rhône-Alpes, Rhône-Alpes

Pont routier de Pyrimont, dit passerelle de Surjoux (IA01000521) Surjoux, 01 Surjoux, le Parc, 74 Challonges, Perretaz, R.D. 72E, R.D. 31

Auteur(s) du dossier : Isabelle Havard, Bruno Decrock

Copyright(s) : © Région Rhône-Alpes, Inventaire général du patrimoine culturel



Plan de situation (sur fond de SCAN25(R) (C) IGN-2008 (C) Région Rhône-Alpes Licence n°2008-CISE27-1010)

IVR82_20100101585NUD

Auteur de l'illustration : S. Delétoille

Technique de relevé : reprise de fond ; Échelle : 1:25000

© Région Rhône-Alpes, Inventaire général du patrimoine culturel ; © IGN
reproduction interdite



[Extrait de la Carte de France] / César-François Cassini de Thury ; Institut géographique national. Reprod. numérique. 1:86400. [2e moitié du 18e siècle]. 1 carte : en coul.

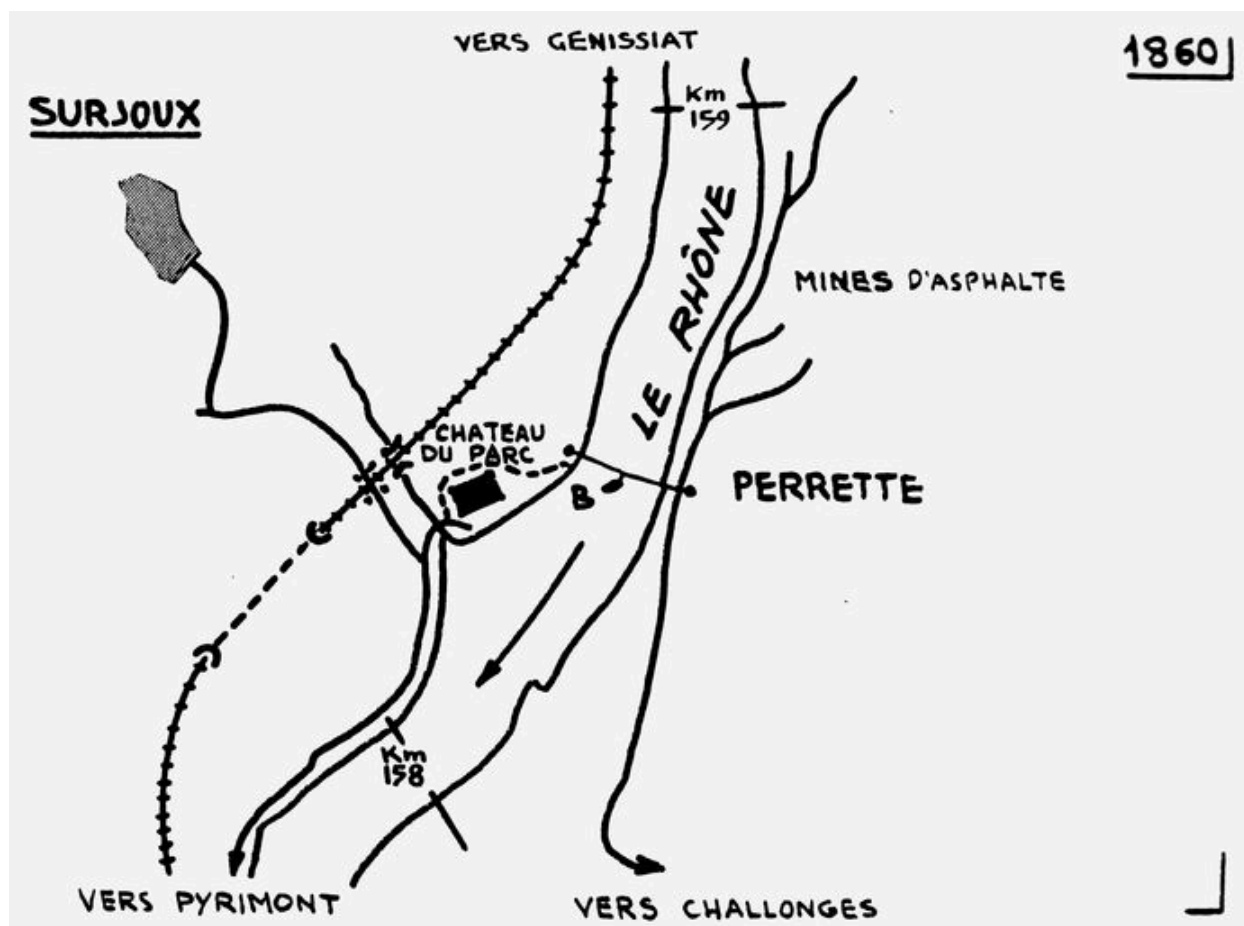
IVR82_20100100042NUCA

Auteur de l'illustration : BNF

Auteur du document reproduit : César-François et Jean-Dominique, dits les Cassini

Échelle : 1:86400

© Région Rhône-Alpes, Inventaire général du patrimoine culturel ; © Bibliothèque nationale de France
reproduction soumise à autorisation du titulaire des droits d'exploitation



[Plan de situation du bac de] Surjoux, 1860 (extr. de : COGOLUENHE, livre 1, p. 21)

Référence du document reproduit :

- **COGOLUENHE, Henri. Histoire des bacs pour traverser le Rhône. Recherches historiques et**
COGOLUENHE, Henri. Histoire des bacs pour traverser le Rhône. Recherches historiques et sociologiques.
Thèse de doctorat. Lyon : Facultés catholiques de Lyon, 1980Plan de situation, 1860

IVR82_20100101537NUCA

Auteur de l'illustration : I. Havard

Auteur du document reproduit : Henri (auteur) Cogoluènhe

© Région Rhône-Alpes, Inventaire général du patrimoine culturel
reproduction soumise à autorisation du titulaire des droits d'exploitation



Vue générale du site

IVR82_20100100154NUCA

Auteur de l'illustration : B. Decrock

© Région Rhône-Alpes, Inventaire général du patrimoine culturel
reproduction soumise à autorisation du titulaire des droits d'exploitation



Treuil, vue partielle (rive gauche)

IVR82_20100100155NUCA

Auteur de l'illustration : B. Decrock

© Région Rhône-Alpes, Inventaire général du patrimoine culturel
reproduction soumise à autorisation du titulaire des droits d'exploitation



Treuil, vue partielle : poulie

IVR82_20100100156NUCA

Auteur de l'illustration : B. Decrock

© Région Rhône-Alpes, Inventaire général du patrimoine culturel
reproduction soumise à autorisation du titulaire des droits d'exploitation