



Rhône-Alpes, Ain
Trévoux
place de la Terrasse
Eglise Paroissiale Saint-Symphorien

patène : la Cène

Références du dossier

Numéro de dossier : IM01000198
Date de l'enquête initiale : 1991
Date(s) de rédaction : 1992
Cadre de l'étude : inventaire topographique
Degré d'étude : étudié

Désignation

Dénomination : patène
Titres : Cène (la)

Compléments de localisation

Milieu d'implantation : en ville
Emplacement dans l'édifice : sacristie

Historique

Patène réalisée entre 1819 et 1838 par un orfèvre parisien non identifiée ; la composition de la Cène s'inspire vraisemblablement d'une oeuvre connue
Période(s) principale(s) : 1ère moitié 19e siècle
Stade de la création : copie interprétée ?
Auteur(s) de l'oeuvre : auteur inconnu
Lieu d'exécution : Ile-de-France, 75, Paris

Description

Le médaillon et sa bordure sont rapportés, en argent fondu, avec des parties ciselées au mat dans la scène en bas-relief

Éléments descriptifs

Catégorie(s) technique(s) : orfèvrerie

Matériaux : argent repoussé, doré, poli, fondu, ciselure au mat, décor en bas-relief, décor rapporté

Mesures :

d = 16,8

Représentations :

scène biblique ; en médaillon, repas, Pharisien, serviteur, architecture d'habitation ; Cène
ornementation ; en encadrement ; feuille de laurier

scène biblique (Cène : en médaillon, repas, Pharisien, serviteur, architecture d'habitation : effet de perspective, lustre, tenture) ; ornementation (feuille de laurier : en encadrement) § au revers de la patène, représentation de la Cène en médaillon

Inscriptions & marques : poinçon de maître (illisible), grosse garantie Paris 1819-1838, 1er titre Paris 1819-1838

Statut, intérêt et protection

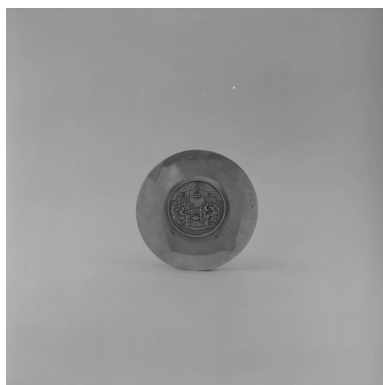
Protections : oeuvre non protégée MH

Statut de la propriété : propriété de la commune (?)

Liens web

- <http://www.patrimoine.rhonealpes.fr/DOSSNUM/TREVOUX/im01000198/index.htm> : <http://www.patrimoine.rhonealpes.fr/DOSSNUM/TREVOUX/im01000198/index.htm>

Illustrations



Vue du revers.
Phot. Eric Dessert,
Phot. Jean-Marie Refflé
IVR82_19910100804X



Détail du médaillon : la Cène.
Phot. Eric Dessert,
Phot. Jean-Marie Refflé
IVR82_19910100805X

Dossiers liés

Édifice : Eglise Paroissiale Saint-Symphorien (IA01000054) Trévoux, place de la Terrasse

Auteur(s) du dossier : Geneviève Jourdan, Simone Hartmann-Nussbaum

Copyright(s) : © Région Rhône-Alpes, Inventaire général du patrimoine culturel



Vue du revers.

IVR82_19910100804X

Auteur de l'illustration : Eric Dessert, Auteur de l'illustration : Jean-Marie Refflé

© Région Rhône-Alpes, Inventaire général du patrimoine culturel
reproduction soumise à autorisation du titulaire des droits d'exploitation



Détail du médaillon : la Cène.

IVR82_19910100805X

Auteur de l'illustration : Eric Dessert, Auteur de l'illustration : Jean-Marie Refflé

© Région Rhône-Alpes, Inventaire général du patrimoine culturel
reproduction soumise à autorisation du titulaire des droits d'exploitation