



Lyon 7e
Guillotière
4 rue Pasteur

Immeuble d'entreprise de la miroiterie Berticat-Chipier

Références du dossier

Numéro de dossier : IA69006911
Date de l'enquête initiale : 2012
Date(s) de rédaction : 2021
Cadre de l'étude : inventaire topographique Inventaire de la Ville de Lyon
Degré d'étude : étudié

Désignation

Dénomination : immeuble
Précision sur la dénomination : immeuble d'entreprise
Parties constituantes non étudiées : bureau, boutique

Compléments de localisation

Milieu d'implantation : en ville
Références cadastrales : 1999, AB, 74

Historique

Immeuble construit en 1900, en même temps que l'immeuble mitoyen, par l'architecte A. Cadet pour le compte de la société Berticat et Chipier.

Période(s) principale(s) : 1er quart 20e siècle ()
Dates : 1900 (daté par source)
Auteur(s) de l'oeuvre : A. Cadet (architecte, attribution par source)

Description

Immeuble jumelé avec le 6 rue Basse-Combalot (façade commune), marqué comme lui par un étage en entresol traité en bossage et un étage de comble mansardé avec balcon filant. La décoration souligne l'importance de l'angle, orné de deux balcons au premier étage et couronné par une imposante cheminée au décor de briques. Le mur sud possède un pignon à redents. Une verrière zénithale existe à l'ouest de l'édifice, mais n'éclaire pas la cage d'escalier. La décoration intérieure est soignée (ferroserie, menuiserie).

Éléments descriptifs

Matériau(x) du gros-oeuvre, mise en oeuvre et revêtement : pierre, moellon, enduit ; pierre, pierre de taille, parement ; bossage
Matériau(x) de couverture : tuile mécanique, ardoise
Étage(s) ou vaisseau(x) : sous-sol, entresol, 4 étages carrés, étage de comble
Élévations extérieures : élévation à travées
Type(s) de couverture : toit à longs pans brisés ; verrière
Escaliers : escalier dans-oeuvre : escalier tournant à retours avec jour, en maçonnerie

Typologies et état de conservation

Typologies : immeuble à deux corps de bâtiments en L ; immeuble d'angle de plan massé ; ; immeubles à élévation articulée, décor riche, équipements de confort ou de standing ; ensemble d'immeubles jumelés

État de conservation : bon état

Statut, intérêt et protection

Statut de la propriété : propriété privée

Références documentaires

Documents d'archive

- **AC Lyon. 314 W 151. Demandes de constructions neuves déposées en 1900. 3e arrondissement. Dossiers n° 131 à 170. 1900.**
AC Lyon. 314 W 151. **Demandes de constructions neuves déposées en 1900. 3e arrondissement. Dossiers n° 131 à 170. 1900.**
Dossier n° 166 : rue de Béarn, rue Basse-Combalot, Cadet architecte. 2 plans
AC Lyon : 314 W 151

Données complémentaires

F-MDE- Collectif Immeubles Marseille-Saint-André

Position	sur rue
Mitoyenneté	Oui
Rupture d'alignement	Non
Nombre de façades sur rue	2
Nombre de corps de bâtiments	2 corps de bâtiments en L
Place de l'entrée	latérale
Porte	bâtarde
Nombre de travées	5
Nombre de niveaux	6
Niveau de décor	décor élaboré
Limite de toiture	corniche pierre
Décrochement de façade	Non
Balcon	en pierre
Balcon filant	Oui
Loggia	Non
Balcon-loggia	Non
Forme des angles d'ilôt	angle droit
Traitement des angles d'ilôt	balcon, chaînage, cheminée
Visibilité des matériaux	non visible
Matériaux des encadrements	pierre
Matériaux des garde-corps	fonte
Lambrequins	bois
Escalier 1 : situation	à l'arrière

Escaliers en pendant	Non
1re volée différenciée	seuil surélevé
Nombre de volées par étage	2
Tour d'escalier	Non
Matériaux de l'escalier	pierre
Garde corps de l'escalier	fonte
Pavement	carreaux de ciment
Ascenseur	non
Verrières	Non
Type de passage	allée
Sas	Non
Distribution des logements	par palier de l'escalier
Fonctions commerciales	Supérette "Super Market China Asie"
Loge de concierge	dans l'entrée
Immeuble faisant partie d'un ensemble	façade en rapport
Nature de l'ensemble	Façade commune avec n° 6 rue Basse-Combalot
Agrandissement	Non
Surélévation	Non
Alignement	Non
Modification de façade	Non
Reconstruction de façade	Non
Nivellement	Non

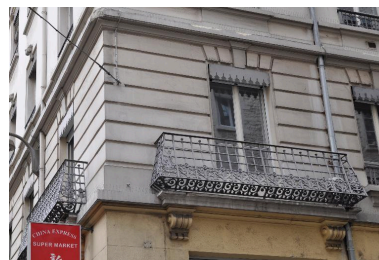
Illustrations



Vue d'ensemble, depuis le nord-est
Phot. Eric Dessert
IVR84_20166901388NUCA



Vue générale des
élévations postérieures



Détail des balcons sur l'angle
Phot. Magali Delavenne
IVR84_20166900659NUCA

Phot. Catherine Guillot
IVR82_20136900086NUCA



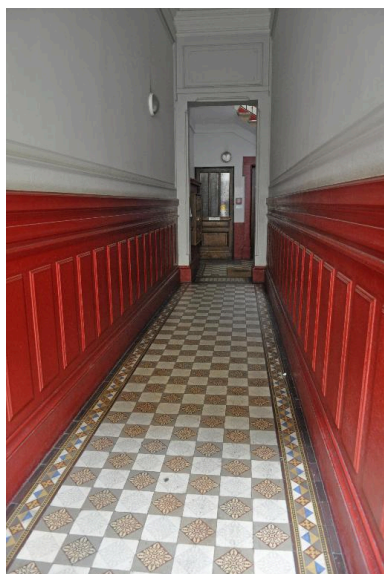
Elévation sur la rue
Pasteur, vue du sud
Phot. Catherine Guillot
IVR82_20136900142NUCA



Elévation sur la rue Pasteur,
détail du couronnement
Phot. Magali Delavenne
IVR84_20166900661NUCA



Elévation sur la rue Pasteur,
détail de la porte d'entrée
Phot. Magali Delavenne
IVR84_20166900660NUCA



Vue intérieure : l'allée
Phot. Magali Delavenne
IVR84_20166900662NUCA



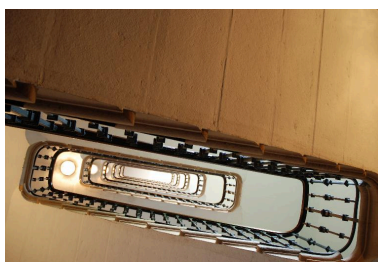
Vue intérieure : le départ de
l'escalier et la porte de la loge
Phot. Magali Delavenne
IVR84_20166900663NUCA



Vue intérieure : la cage
d'escalier et la porte de la cour
Phot. Magali Delavenne
IVR84_20166900664NUCA



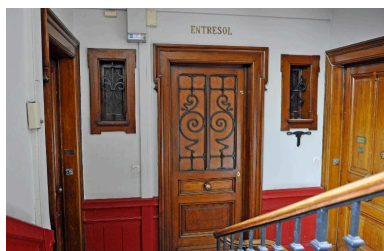
Détail du pavement
de la cage d'escalier
Phot. Magali Delavenne
IVR84_20166900665NUCA



Vue de l'escalier en contre-plongée
Phot. Catherine Guillot
IVR82_20136900143NUCA



Vue plongeante de l'escalier
Phot. Magali Delavenne
IVR84_20166900669NUCA



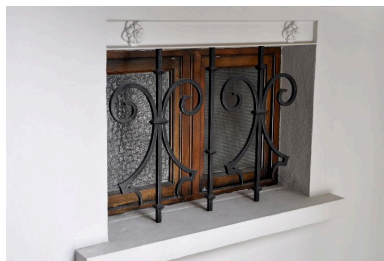
Vue du palier du premier
étage, dit entresol
Phot. Magali Delavenne
IVR84_20166900666NUCA



Vue des paliers du quatrième
et cinquième étages
Phot. Magali Delavenne
IVR84_20166900670NUCA



Fenêtre éclairant la cage d'escalier
Phot. Magali Delavenne
IVR84_20166900671NUCA



Fenêtre de second jour,
ouvrant sur la cage d'escalier
Phot. Magali Delavenne
IVR84_20166900667NUCA



Fenêtre de second jour,
ouvrant sur un palier
Phot. Magali Delavenne
IVR84_20166900668NUCA



Détail d'un porte-parapluie
Phot. Catherine Guillot
IVR82_20136900146NUCA

Dossiers liés

Est partie constituante de : Fonderie Gigodot et Lebrument, puis Gigodot et Laprévôté ; devenue miroiterie Berticat et Chipier puis garage automobile Robert (IA69006879) Rhône-Alpes, Rhône, Lyon 7e, Guillotière, 4-8 rue Basse-Combalot, 4 rue Pasteur, 5 rue Passet

Dossiers de synthèse :

Les immeubles du secteur "Saint-André" (Lyon 7) (IA69006880) Rhône-Alpes, Rhône, Lyon 7e, Guillotière

Oeuvre(s) contenue(s) :

Oeuvre(s) en rapport :

Rue Henri IV, puis rue Mouton-Duvernet, rue de Béarn, actuellement rue Pasteur (IA69006838) Rhône-Alpes, Rhône, Lyon 7e, Guillotière

Immeuble d'entreprise de la miroiterie Berticat-Chipier (IA69006910) Rhône-Alpes, Rhône, Lyon 7e, Guillotière, 6 rue Basse-Combalot

Auteur(s) du dossier : Magali Delavenne, Catherine Guillot

Copyright(s) : © Région Auvergne-Rhône-Alpes, Inventaire général du patrimoine culturel ; © Ville de Lyon



Vue d'ensemble, depuis le nord-est

IVR84_20166901388NUCA

Auteur de l'illustration : Eric Dessert

© Région Auvergne-Rhône-Alpes, Inventaire général du patrimoine culturel ; © Ville de Lyon
reproduction soumise à autorisation du titulaire des droits d'exploitation



Vue générale des élévations postérieures

IVR82_20136900086NUCA

Auteur de l'illustration : Catherine Guillot

© Région Rhône-Alpes, Inventaire général du patrimoine culturel ; © Ville de Lyon
reproduction soumise à autorisation du titulaire des droits d'exploitation



Détail des balcons sur l'angle

IVR84_20166900659NUCA

Auteur de l'illustration : Magali Delavenne

© Région Auvergne-Rhône-Alpes, Inventaire général du patrimoine culturel ; © Ville de Lyon
reproduction soumise à autorisation du titulaire des droits d'exploitation



Elévation sur la rue Pasteur, vue du sud

IVR82_20136900142NUCA

Auteur de l'illustration : Catherine Guillot

Date de prise de vue : 2012

© Région Rhône-Alpes, Inventaire général du patrimoine culturel ; © Ville de Lyon
reproduction soumise à autorisation du titulaire des droits d'exploitation



Élévation sur la rue Pasteur, détail du couronnement

IVR84_20166900661NUCA

Auteur de l'illustration : Magali Delavenne

© Région Auvergne-Rhône-Alpes, Inventaire général du patrimoine culturel ; © Ville de Lyon
reproduction soumise à autorisation du titulaire des droits d'exploitation

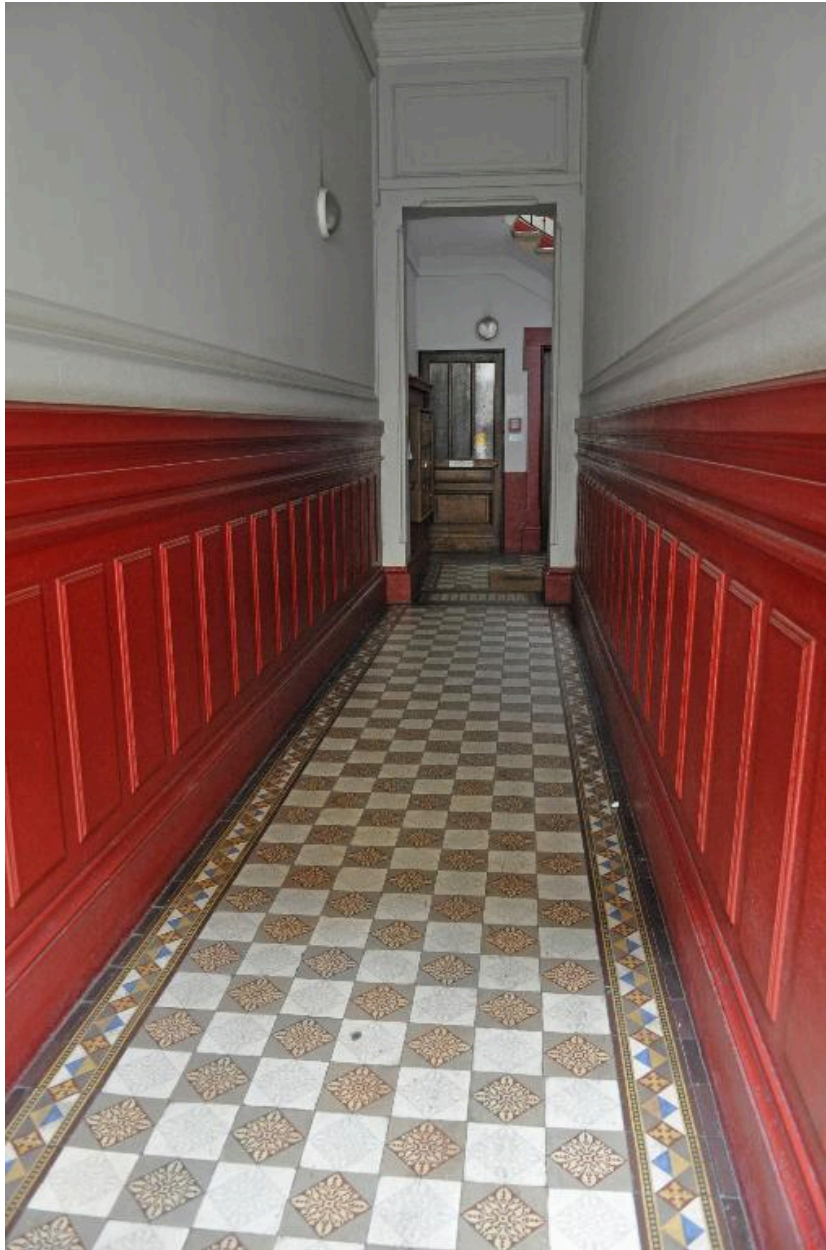


Elévation sur la rue Pasteur, détail de la porte d'entrée

IVR84_20166900660NUCA

Auteur de l'illustration : Magali Delavenne

© Région Auvergne-Rhône-Alpes, Inventaire général du patrimoine culturel ; © Ville de Lyon
reproduction soumise à autorisation du titulaire des droits d'exploitation



Vue intérieure : l'allée

IVR84_20166900662NUCA

Auteur de l'illustration : Magali Delavenne

© Région Auvergne-Rhône-Alpes, Inventaire général du patrimoine culturel ; © Ville de Lyon
reproduction soumise à autorisation du titulaire des droits d'exploitation



Vue intérieure : le départ de l'escalier et la porte de la loge

IVR84_20166900663NUCA

Auteur de l'illustration : Magali Delavenne

© Région Auvergne-Rhône-Alpes, Inventaire général du patrimoine culturel ; © Ville de Lyon
reproduction soumise à autorisation du titulaire des droits d'exploitation



Vue intérieure : la cage d'escalier et la porte de la cour

IVR84_20166900664NUCA

Auteur de l'illustration : Magali Delavenne

© Région Auvergne-Rhône-Alpes, Inventaire général du patrimoine culturel ; © Ville de Lyon
reproduction soumise à autorisation du titulaire des droits d'exploitation



Détail du pavement de la cage d'escalier

IVR84_20166900665NUCA

Auteur de l'illustration : Magali Delavenne

© Région Auvergne-Rhône-Alpes, Inventaire général du patrimoine culturel ; © Ville de Lyon
reproduction soumise à autorisation du titulaire des droits d'exploitation



Vue de l'escalier en contre-plongée

IVR82_20136900143NUCA

Auteur de l'illustration : Catherine Guillot

© Région Rhône-Alpes, Inventaire général du patrimoine culturel ; © Ville de Lyon
reproduction soumise à autorisation du titulaire des droits d'exploitation



Vue plongeante de l'escalier

IVR84_20166900669NUCA

Auteur de l'illustration : Magali Delavenne

© Région Auvergne-Rhône-Alpes, Inventaire général du patrimoine culturel ; © Ville de Lyon
reproduction soumise à autorisation du titulaire des droits d'exploitation



Vue du palier du premier étage, dit entresol

IVR84_20166900666NUCA

Auteur de l'illustration : Magali Delavenne

© Région Auvergne-Rhône-Alpes, Inventaire général du patrimoine culturel ; © Ville de Lyon
reproduction soumise à autorisation du titulaire des droits d'exploitation



Vue des paliers du quatrième et cinquième étages

IVR84_20166900670NUCA

Auteur de l'illustration : Magali Delavenne

© Région Auvergne-Rhône-Alpes, Inventaire général du patrimoine culturel ; © Ville de Lyon
reproduction soumise à autorisation du titulaire des droits d'exploitation

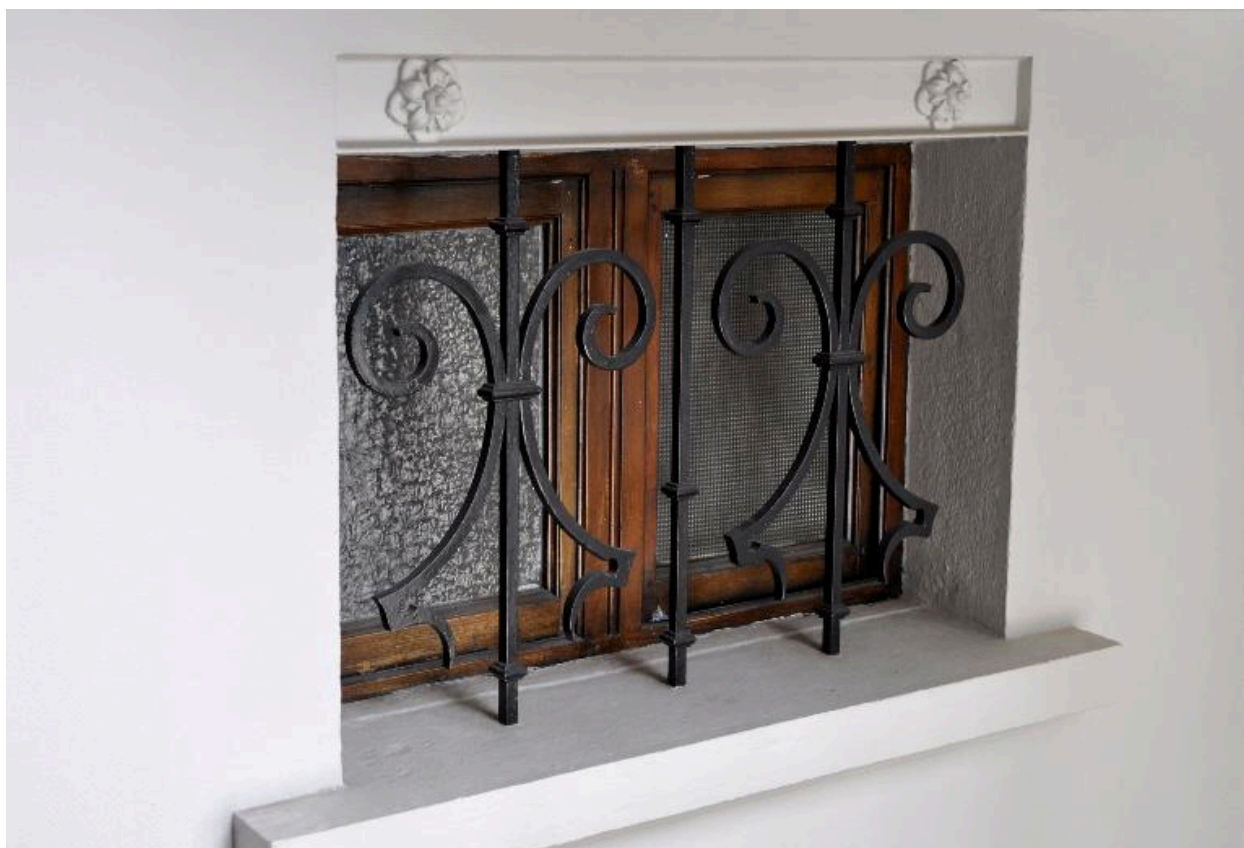


Fenêtre éclairant la cage d'escalier

IVR84_20166900671NUCA

Auteur de l'illustration : Magali Delavenne

© Région Auvergne-Rhône-Alpes, Inventaire général du patrimoine culturel ; © Ville de Lyon
reproduction soumise à autorisation du titulaire des droits d'exploitation



Fenêtre de second jour, ouvrant sur la cage d'escalier

IVR84_20166900667NUCA

Auteur de l'illustration : Magali Delavenne

© Région Auvergne-Rhône-Alpes, Inventaire général du patrimoine culturel ; © Ville de Lyon
reproduction soumise à autorisation du titulaire des droits d'exploitation



Fenêtre de second jour, ouvrant sur un palier

IVR84_20166900668NUCA

Auteur de l'illustration : Magali Delavenne

© Région Auvergne-Rhône-Alpes, Inventaire général du patrimoine culturel ; © Ville de Lyon
reproduction soumise à autorisation du titulaire des droits d'exploitation



Détail d'un porte-parapluie

IVR82_20136900146NUCA

Auteur de l'illustration : Catherine Guillot

© Région Rhône-Alpes, Inventaire général du patrimoine culturel ; © Ville de Lyon
reproduction soumise à autorisation du titulaire des droits d'exploitation