



Rhône-Alpes, Haute-Savoie
Faverges
Bellecombe
chemin du Villaret à Saint-Ruph

Ferme (n°1)

Références du dossier

Numéro de dossier : IA74002038

Date de l'enquête initiale : 2013

Date(s) de rédaction : 2013

Cadre de l'étude : inventaire topographique Inventaire du Parc naturel régional du Massif des Bauges

Degré d'étude : repéré

Désignation

Dénomination : ferme

Compléments de localisation

Milieu d'implantation : en écart

Références cadastrales : 1905, F6, 905 ; 2008, F6, 816

Historique

Période(s) principale(s) : 19e siècle

Description

Cette ancienne ferme mitoyenne sur son pignon sud juxtapose du nord au sud une grange, une étable et un logis. Une cave enterrée est située sous le la cuisine. Les combles sont occupé par le fenil pour le trois quarts. Le quarts restant correspondant à des chambres accessibles par une escalier extérieur courant sur le pignon nord. L'accès au logis se fait par un petit escalier en pierre formant perron. Cet escalier se poursuit en charpente sur le pignon pour desservir les chambres. Les maçonneries en moellon de calcaire sont partiellement enduite et les chainages d'angle du logis sont peint en trompe l'oeil. Le toit à longs pans et doté d'une demi-croupe au nord est couvert en ardoise.

Éléments descriptifs

Matériau(x) du gros-oeuvre, mise en oeuvre et revêtement : calcaire, moellon

Matériau(x) de couverture : ardoise

Plan : plan régulier

Étage(s) ou vaisseau(x) : rez-de-chaussée, 1 étage de comble

Couvrements :

Type(s) de couverture : toit à longs pans, demi-croupe

Escaliers : escalier de distribution extérieur : escalier en équerre, en maçonnerie, en charpente

Typologies et état de conservation

Typologies : ferme à juxtaposition

État de conservation : bon état

Statut, intérêt et protection

Statut de la propriété : propriété d'une personne privée

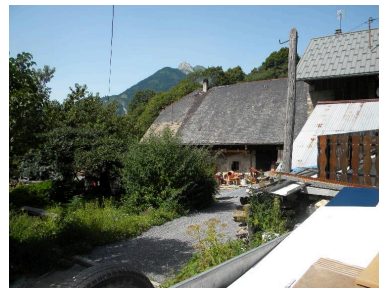
Illustrations



Vue de la façade principale de la ferme.
Phot. Jérôme Daviet
IVR82_20137401130NUCA



Vue du mur pignon de la ferme.
Phot. Jérôme Daviet
IVR82_20137401131NUCA



Vue de la ferme depuis le chemin d'accès.
Phot. Jérôme Daviet
IVR82_20137401138NUCA

Dossiers liés

Dossiers de synthèse :

Les fermes, mazets et chalets d'alpage du Pays de Faverges et du Laudon (IA74002211)

Oeuvre(s) contenue(s) :

Oeuvre(s) en rapport :

Ecart de Bellecombe (IA74001764) Faverges, Bellecombe

Auteur(s) du dossier : Jérôme Daviet

Copyright(s) : © Parc naturel régional du Massif des Bauges ; © Région Rhône-Alpes, Inventaire général du patrimoine culturel



Vue de la façade principale de la ferme.

IVR82_20137401130NUCA

Auteur de l'illustration : Jérôme Daviet

Date de prise de vue : 2013

© Région Rhône-Alpes, Inventaire général du patrimoine culturel ; © Parc naturel régional du Massif des Bauges
reproduction soumise à autorisation du titulaire des droits d'exploitation



Vue du mur pignon de la ferme.

IVR82_20137401131NUCA

Auteur de l'illustration : Jérôme Daviet

Date de prise de vue : 2013

© Région Rhône-Alpes, Inventaire général du patrimoine culturel ; © Parc naturel régional du Massif des Bauges
reproduction soumise à autorisation du titulaire des droits d'exploitation



Vue de la ferme depuis le chemin d'accès.

IVR82_20137401138NUCA

Auteur de l'illustration : Jérôme Daviet

Date de prise de vue : 2013

© Région Rhône-Alpes, Inventaire général du patrimoine culturel ; © Parc naturel régional du Massif des Bauges
reproduction soumise à autorisation du titulaire des droits d'exploitation