



Rhône-Alpes, Savoie
Aix-les-Bains
Plaine de Marlioz
26 boulevard de la Roche-du-Roi , montée des Carrières Romaines

Maison

Références du dossier

Numéro de dossier : IA73001643
Date de l'enquête initiale : 2007
Date(s) de rédaction : 2007
Cadre de l'étude : inventaire topographique Inventaire de la Ville d'Aix-les-Bains
Degré d'étude : repéré

Désignation

Dénomination : maison

Compléments de localisation

Milieu d'implantation : en ville
Références cadastrales : 1728. 862 p., 863 p. ; 1879, E, 118-120 ; 2004, CE, 68

Historique

A l'emplacement d'une ancienne ferme, Joseph Rosset, clerk de notaire, fait construire une nouvelle maison en 1914.
Période(s) principale(s) : 1er quart 20e siècle
Dates : 1914 (daté par source)

Description

La construction est séparée de la rue par une passerelle enjambant une cour anglaise ; un auvent couvre la passerelle. Le terrain, en forte pente d'est en ouest, est occupé par un jardin aménagé en terrasse et séparé de la rue par un muret surmonté d'une grille. La maison, de plan proche du carré, au toit en pavillon couvert de tuiles plates en écaille, compte un étage de soubassement, un rez-de-chaussée surélevé et un étage carré reliés par un escalier intérieur situé au revers de la façade. Une véranda s'adosse à l'élévation latérale nord. Côté ouest, le rez-de-chaussée surélevé ouvre sur une terrasse supportée par des piliers de section carrée, et à l'étage, les baies donnent sur des balcons individuels sur consoles à enroulement.

Éléments descriptifs

Matériau(x) du gros-oeuvre, mise en oeuvre et revêtement : pierre ; enduit ; moellon
Matériau(x) de couverture : tuile en écaille
Étage(s) ou vaisseau(x) : étage de soubassement, rez-de-chaussée surélevé, 1 étage carré
Élévations extérieures : élévation à travées
Type(s) de couverture : toit en pavillon
Escaliers :

Décor

Techniques : maçonnerie
Représentations : colonne ; fronton

Statut, intérêt et protection

PLU 2007 : étoile creuse (bâti intéressant : démolition soumise à permis de démolir)

Statut de la propriété : propriété privée

Références documentaires

Documents d'archive

- **AC Aix-les-Bains. 1 O 216, n° 59. Autorisation de voirie accordée à M. Rosset Joseph pour AC Aix-les-Bains. 1 O 216, n° 59. Autorisation de voirie accordée à M. Rosset Joseph pour construire une maison d'habitation dans sa propriété située boulevard de la Roche-du-Roi ; pour pratiquer une brèche dans le parapet pour lui permettre l'accès de son immeuble, 13 juin 1914**

Documents figurés

- **Propriété de M. Rosset, boulevard de la Roche-du-Roi. Plans : rez-de-chaussée, étage, sous-sol et**
Propriété de M. Rosset, boulevard de la Roche-du-Roi. Plans : rez-de-chaussée, étage, sous-sol et coupe
/ S.n. Aix-les-Bains, [juin 1914]. Ech. 1 : 50. 1 tirage de plan ; 99,5 x 66,5 cm. (AC Aix-les-Bains. 1 O 216, n° 59)

Annexe 1

ANNEXE 1

Liste des propriétaires

1895 : Rosset Joseph, cleric de notaire (E 119 maison, E 120 jardin)

1919 : Rosset Joseph, cleric de notaire (toutes les parcelles)

1943 : la veuve et les héritiers de Rosset Joseph

1945 : Melle Rosset Louise

1969 : Ailloud Jean, épouse Georges Marcelle et Manceau Bernard, époux Ailloud Josette

1979 : Grandcolas François

2004 : Auliard Gerard

Données complémentaires

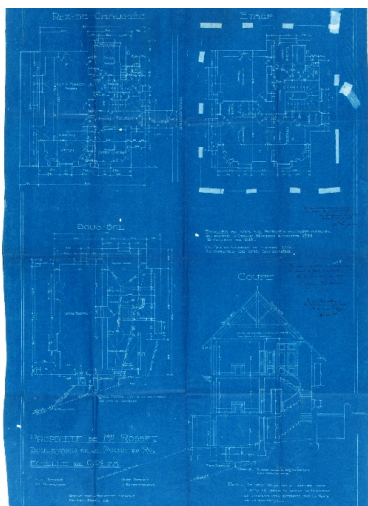
F-EBE-Collectifs-Aix-les-Bains

Formulaire de données complémentaires architecture des dossiers collectifs de l'aire d'étude de la ville d'Aix-les-Bains (Immeuble ; Maison ; Hôtel de voyageurs)

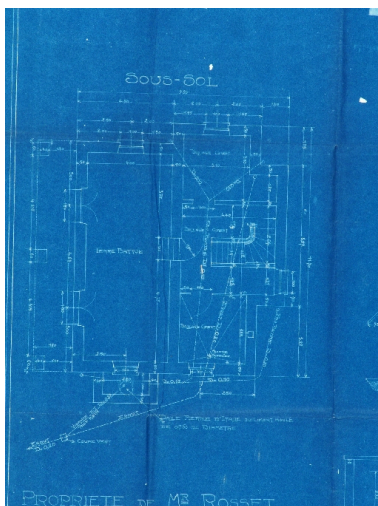
Position	sur rue
Mitoyen	non
Alignement	0
Nombre de façades sur rue	1
Nombre de corps de bâtiments	1
Type de clôture	muret surmonté d'une grille
Villégiature	0
Situation de la porte d'entrée	décentrée
Nombre d'étages	1
Entresol	0
Balcon	1

Balcon filant	1
Loggia	0
Balcon-loggia	0
Décrochement de façade	0
Matériaux du gros-oeuvre	pierre
Matériaux des encadrements	calcaire
Matériaux des garde-corps	fer forgé
Forme du toit	toit à 2 versants
Liaison mur-toit	avant-toit
Cour	cour et jardin
Puits de lumière	0
Sas	0
Garage	0
Décor de façade	élémentaire
Traitement des angles d'îlots	élémentaire
Nombre d'escaliers	1
Escalier 1: emplacement	dans-oeuvre
Escalier 1: cage ouverte	ouverte
Escalier 1: 1ère volée décalée	0
Escalier 1: tour d'escalier	0
Escalier 2: 1ère volée décalée	0
Escalier 2: tour d'escalier	0
Escalier en pendant	0
Immeuble faisant parti d'un ensemble	0
Cour commune	0
Entrée commune	0
Escalier commun	0
Façades en rapport	0
Traboule	0
Distribution des logements	par palier de l'escalier
Datation principale	1er quart 20e siècle
Phase	sélectionné
Typologie	immeuble à deux corps de bâtiment en L

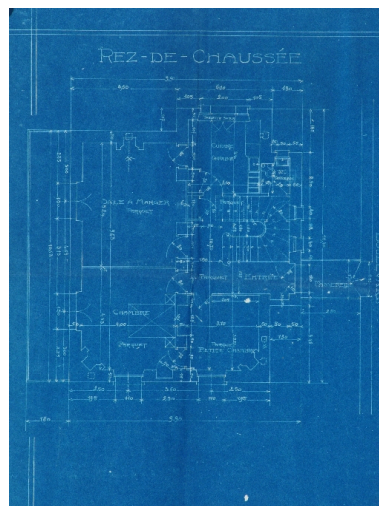
Illustrations



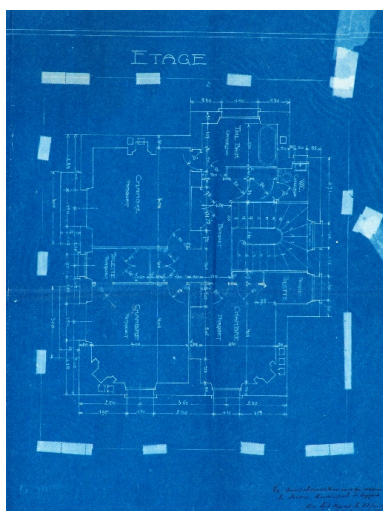
Plans et coupe
Repro. François Fouger
IVR82_20097301429NUCB



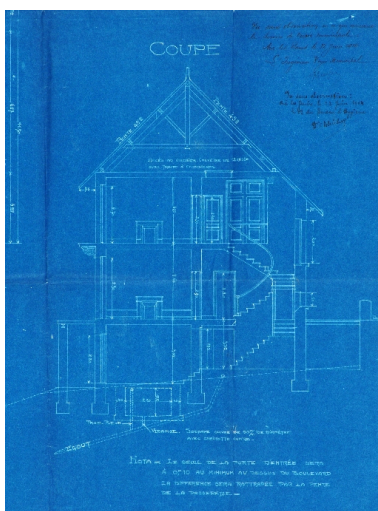
Plan du sous-sol
Repro. François Fouger
IVR82_20097301433NUCB



Plan du rez-de-chaussée
Repro. François Fouger
IVR82_20097301432NUCB



Plan de l'étage
Repro. François Fouger
IVR82_20097301430NUCB



Coupe
Repro. François Fouger
IVR82_20097301431NUCB



Vue générale
Phot. François Fouger
IVR82_20097300510NUCA



Façade sur rue
Phot. François Fouger
IVR82_20097300514NUCA



Vue depuis le jardin
Phot. François Fouger
IVR82_20097300512NUCA



Élévation latérale droite
Phot. François Fouger
IVR82_20097300511NUCA



Vue depuis le sud-ouest
Phot. François Fouger
IVR82_20097300513NUCA

Dossiers liés

Dossiers de synthèse :

Généralités (IA73001081) Aix-les-Bains

Maisons (IA73001099) Aix-les-Bains

Oeuvre(s) contenue(s) :

Oeuvre(s) en rapport :

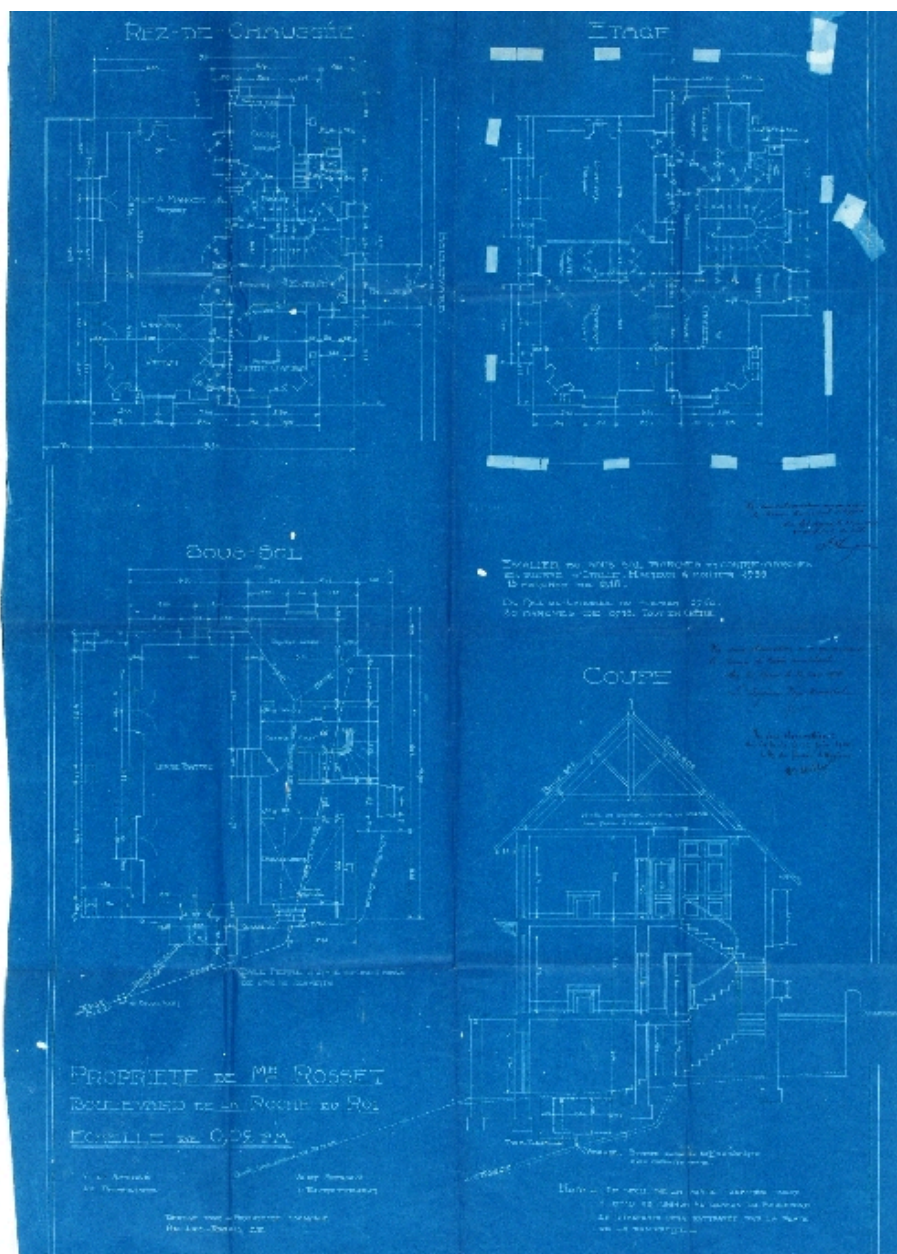
Boulevard de la Roche-du-Roi (IA73001125) Aix-les-Bains, Plaine de Marlioz

Secteur urbain, Plaine de Marlioz (IA73001158) Rhône-Alpes, Savoie, Aix-les-Bains, Plaine de Marlioz

Ferme (IA73001803) Aix-les-Bains, Plaine de Marlioz, boulevard de la Roche-du-Roi

Auteur(s) du dossier : Marie-Reine Jazé-Charvolin, Joël Lagrange, Amandine Gaitaz

Copyright(s) : © Région Rhône-Alpes, Inventaire général du patrimoine culturel ; © Ville d'Aix-les-Bains



Plans et coupe

Référence du document reproduit :

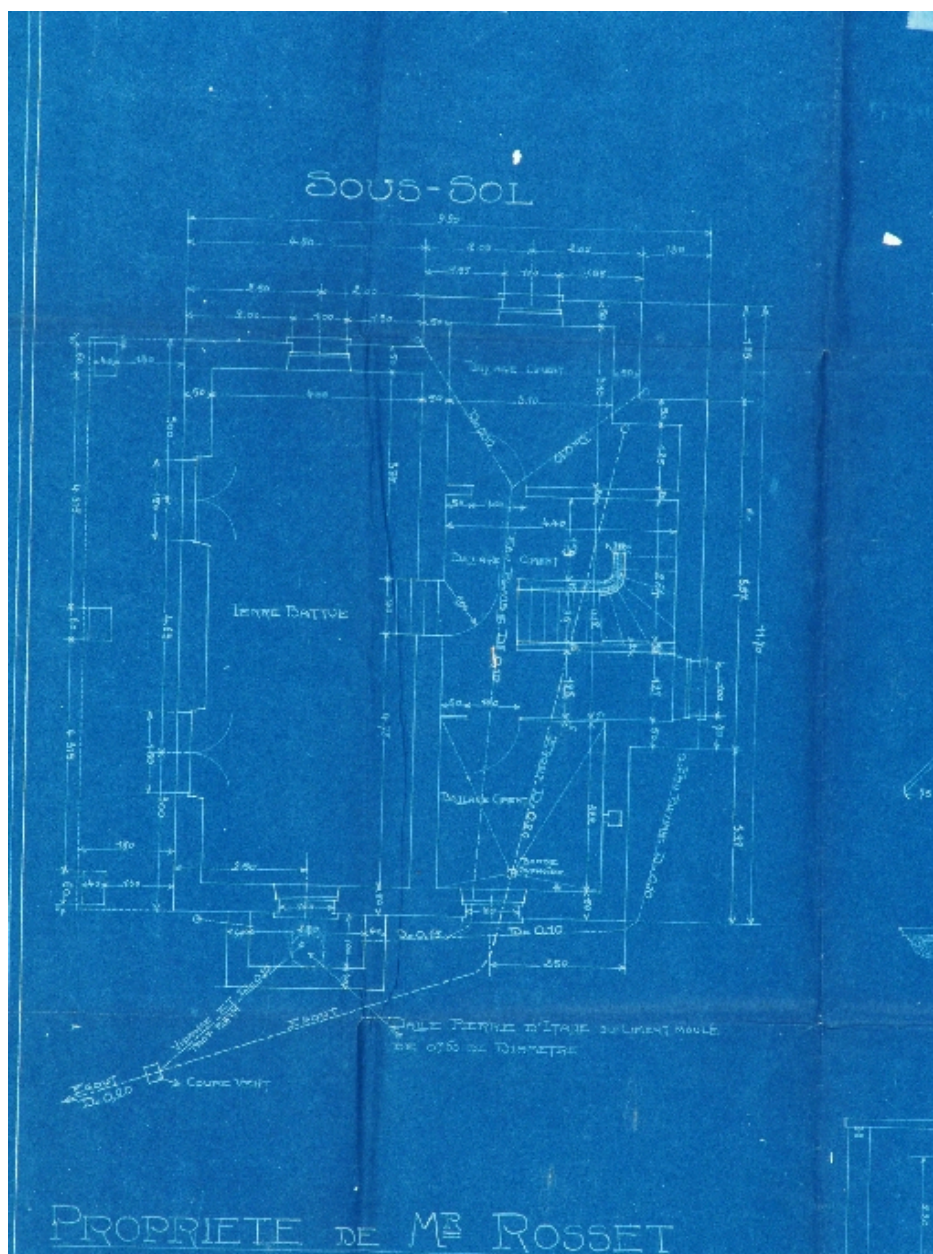
- **Propriété de M. Rosset, boulevard de la Roche-du-Roi. Plans : rez-de-chaussée, étage, sous-sol et**
Propriété de M. Rosset, boulevard de la Roche-du-Roi. Plans : rez-de-chaussée, étage, sous-sol et coupe
/ S.n. Aix-les-Bains, [juin 1914]. Ech. 1 : 50. 1 tirage de plan ; 99,5 x 66,5 cm. (AC Aix-les-Bains. 1 O 216, n° 59)

IVR82_20097301429NUCB

Auteur de l'illustration (reproduction) : François Fouger

© Archives municipales d'Aix-les-Bains

reproduction soumise à autorisation du titulaire des droits d'exploitation



Plan du sous-sol

Référence du document reproduit :

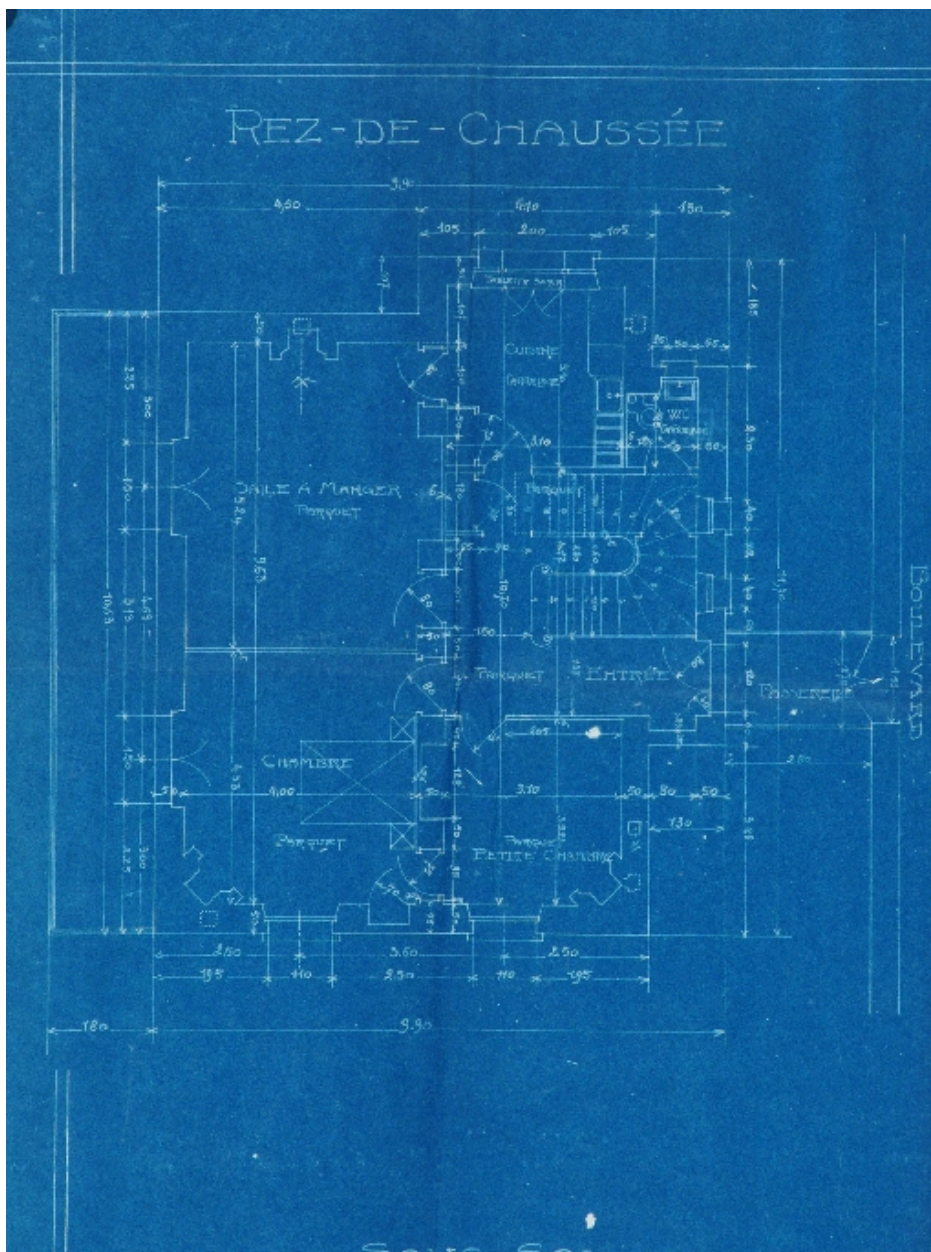
- **Propriété de M. Rosset, boulevard de la Roche-du-Roi. Plans : rez-de-chaussée, étage, sous-sol et**
Propriété de M. Rosset, boulevard de la Roche-du-Roi. Plans : rez-de-chaussée, étage, sous-sol et coupe
/ S.n. Aix-les-Bains, [juin 1914]. Ech. 1 : 50. 1 tirage de plan ; 99,5 x 66,5 cm. (AC Aix-les-Bains. 1 O 216, n° 59)

IVR82_20097301433NUCB

Auteur de l'illustration (reproduction) : François Fouger

© Archives municipales d'Aix-les-Bains

reproduction soumise à autorisation du titulaire des droits d'exploitation



Plan du rez-de-chaussée

Référence du document reproduit :

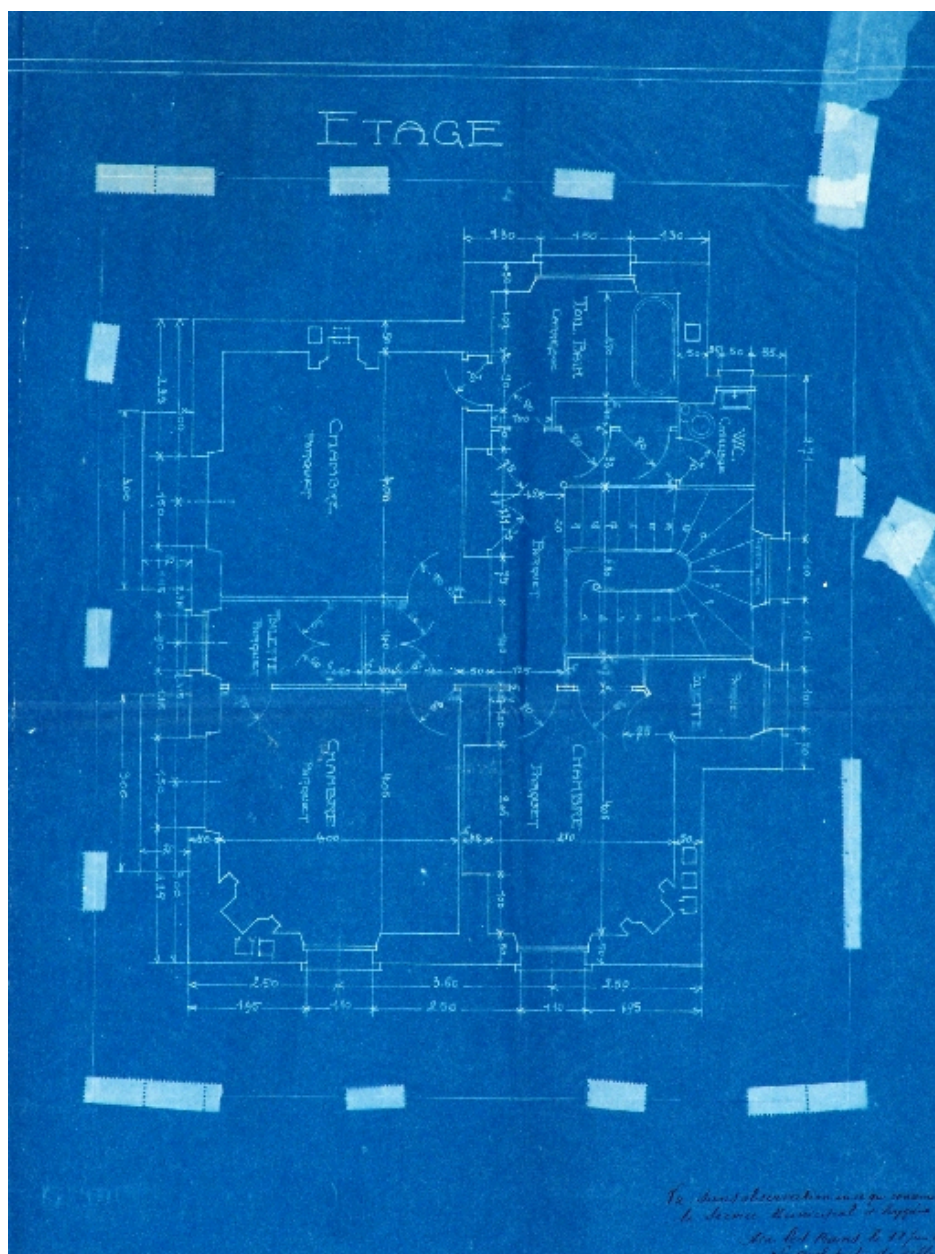
- **Propriété de M. Rosset, boulevard de la Roche-du-Roi. Plans : rez-de-chaussée, étage, sous-sol et**
Propriété de M. Rosset, boulevard de la Roche-du-Roi. Plans : rez-de-chaussée, étage, sous-sol et coupe
/ S.n. Aix-les-Bains, [juin 1914]. Ech. 1 : 50. 1 tirage de plan ; 99,5 x 66,5 cm. (AC Aix-les-Bains. 1 O 216, n°
59)

IVR82_20097301432NUCB

Auteur de l'illustration (reproduction) : François Fouger

© Archives municipales d'Aix-les-Bains

reproduction soumise à autorisation du titulaire des droits d'exploitation



Plan de l'étage

Référence du document reproduit :

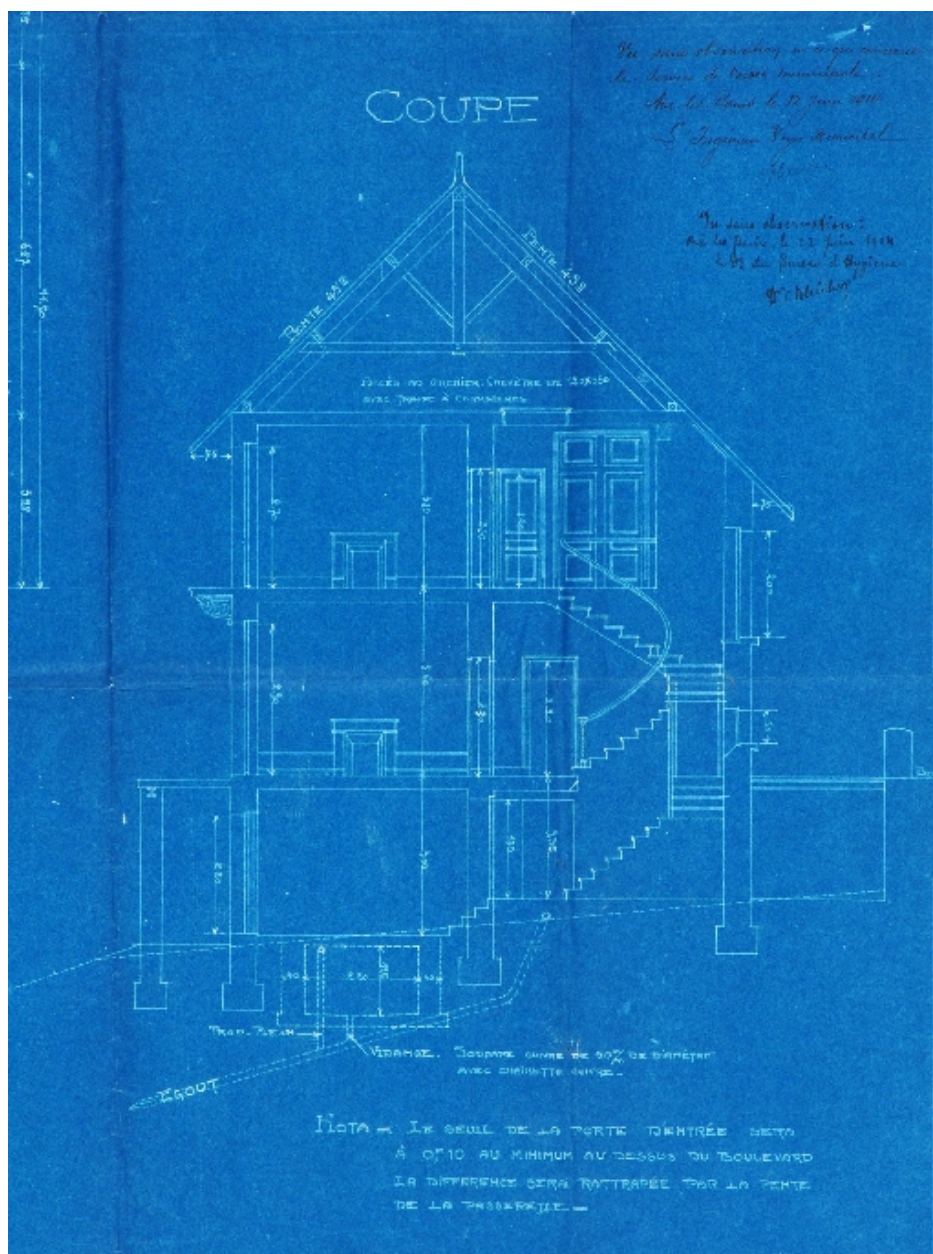
- **Propriété de M. Rosset, boulevard de la Roche-du-Roi. Plans : rez-de-chaussée, étage, sous-sol et**
Propriété de M. Rosset, boulevard de la Roche-du-Roi. Plans : rez-de-chaussée, étage, sous-sol et coupe
/ S.n. Aix-les-Bains, [juin 1914]. Ech. 1 : 50. 1 tirage de plan ; 99,5 x 66,5 cm. (AC Aix-les-Bains. 1 O 216, n°
59)

IVR82_20097301430NUCB

Auteur de l'illustration (reproduction) : François Fouger

© Archives municipales d'Aix-les-Bains

reproduction soumise à autorisation du titulaire des droits d'exploitation



Coupe

Référence du document reproduit :

- **Propriété de M. Rosset, boulevard de la Roche-du-Roi. Plans : rez-de-chaussée, étage, sous-sol et**
Propriété de M. Rosset, boulevard de la Roche-du-Roi. Plans : rez-de-chaussée, étage, sous-sol et coupe
/ S.n. Aix-les-Bains, [juin 1914]. Ech. 1 : 50. 1 tirage de plan ; 99,5 x 66,5 cm. (AC Aix-les-Bains. 1 O 216, n° 59)

IVR82_20097301431NUCB

Auteur de l'illustration (reproduction) : François Fouger

© Archives municipales d'Aix-les-Bains

reproduction soumise à autorisation du titulaire des droits d'exploitation



Vue générale

IVR82_20097300510NUCA

Auteur de l'illustration : François Fouger

© Région Rhône-Alpes, Inventaire général du patrimoine culturel ; © Ville d'Aix-les-Bains
reproduction soumise à autorisation du titulaire des droits d'exploitation



Façade sur rue

IVR82_20097300514NUCA

Auteur de l'illustration : François Fouger

© Région Rhône-Alpes, Inventaire général du patrimoine culturel ; © Ville d'Aix-les-Bains
reproduction soumise à autorisation du titulaire des droits d'exploitation



Vue depuis le jardin

IVR82_20097300512NUCA

Auteur de l'illustration : François Fouger

© Région Rhône-Alpes, Inventaire général du patrimoine culturel ; © Ville d'Aix-les-Bains
reproduction soumise à autorisation du titulaire des droits d'exploitation



Elévation latérale droite

IVR82_20097300511NUCA

Auteur de l'illustration : François Fouger

© Région Rhône-Alpes, Inventaire général du patrimoine culturel ; © Ville d'Aix-les-Bains
reproduction soumise à autorisation du titulaire des droits d'exploitation



Vue depuis le sud-ouest

IVR82_20097300513NUCA

Auteur de l'illustration : François Fouger

© Région Rhône-Alpes, Inventaire général du patrimoine culturel ; © Ville d'Aix-les-Bains
reproduction soumise à autorisation du titulaire des droits d'exploitation