



Auvergne-Rhône-Alpes, Rhône  
Lyon 1er Arrondissement  
Terreaux  
Lycée La Martinière, 18 place Gabriel Rambaud  
Couvent des augustins, puis gendarmerie, puis école professionnelle La Martinière, actuellement lycée La Martinière-Diderot, site des Terreaux

## **Objet de représentation d'élément mécanique, modèle de dessin, modèle en coupe de pompe**

### **Références du dossier**

Numéro de dossier : IM69002135  
Date de l'enquête initiale : 2025  
Date(s) de rédaction : 2025  
Cadre de l'étude : enquête thématique régionale Patrimoine des lycées  
Degré d'étude : étudié

### **Désignation**

Dénomination : objet de représentation d'élément mécanique  
Précision sur la dénomination : modèle de dessin ; modèle en coupe de pompe  
Titres :

### **Compléments de localisation**

Milieu d'implantation : en ville  
Emplacement dans l'édifice : grenier

### **Historique**

Période(s) principale(s) : 4e quart 19e siècle (?)

### **Description**

Modèle de corps de pompe en coupe en bois peint imitant le métal. Etiquette papier

### **Éléments descriptifs**

Éléments structurels, forme, fonctionnement :

Matériaux : bois polychrome ; papier

Mesures : h : 9 cmla : 26 cmpr : 22 cm

Inscriptions & marques : numéro d'inventaire

Précisions et transcriptions :

Étiquette papier : 32

## État de conservation

salissure

Encrassé

## Statut, intérêt et protection

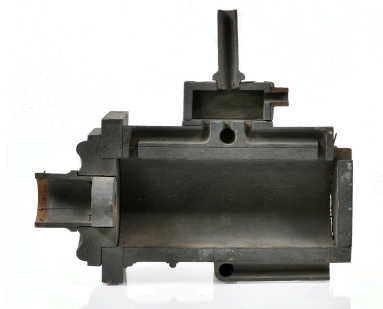
Intérêt de l'œuvre : à signaler

Statut de la propriété : propriété d'une personne morale (Propriété de la Fondation Martin)

## Rapprochement avec d'autres modèles pour le dessin industriel

A rapprocher de la notice [IM69002140](#) rassemblant des objets sans doute conçus eux aussi en interne à la Martinière, en bois polychrome imitant le métal pour l'essentiel, à destination du dessin industriel

## Illustrations



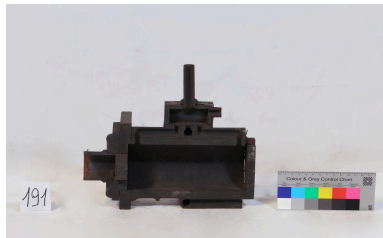
Modèle en coupe de  
corps de pompe, vue 1  
Phot. Thierry Leroy  
IVR84\_20256901810NUCA



Modèle en coupe de  
corps de pompe, vue 2  
Phot. Thierry Leroy  
IVR84\_20256901809NUCA



Phot. Krystelle Besson , Phot.  
Mirco Meier, Phot. Marion Petit  
IVR84\_20256901292NUCA



Phot. Krystelle Besson , Phot.  
Mirco Meier, Phot. Marion Petit  
IVR84\_20256901293NUCA

## Dossiers liés

Édifice : Couvent des augustins, puis gendarmerie, puis école professionnelle La Martinière, actuellement lycée La Martinière-Diderot, site des Terreaux (IA69006701) Auvergne-Rhône-Alpes, Rhône, Lyon 1er Arrondissement, Terreaux, 18 place Gabriel-Rambaud

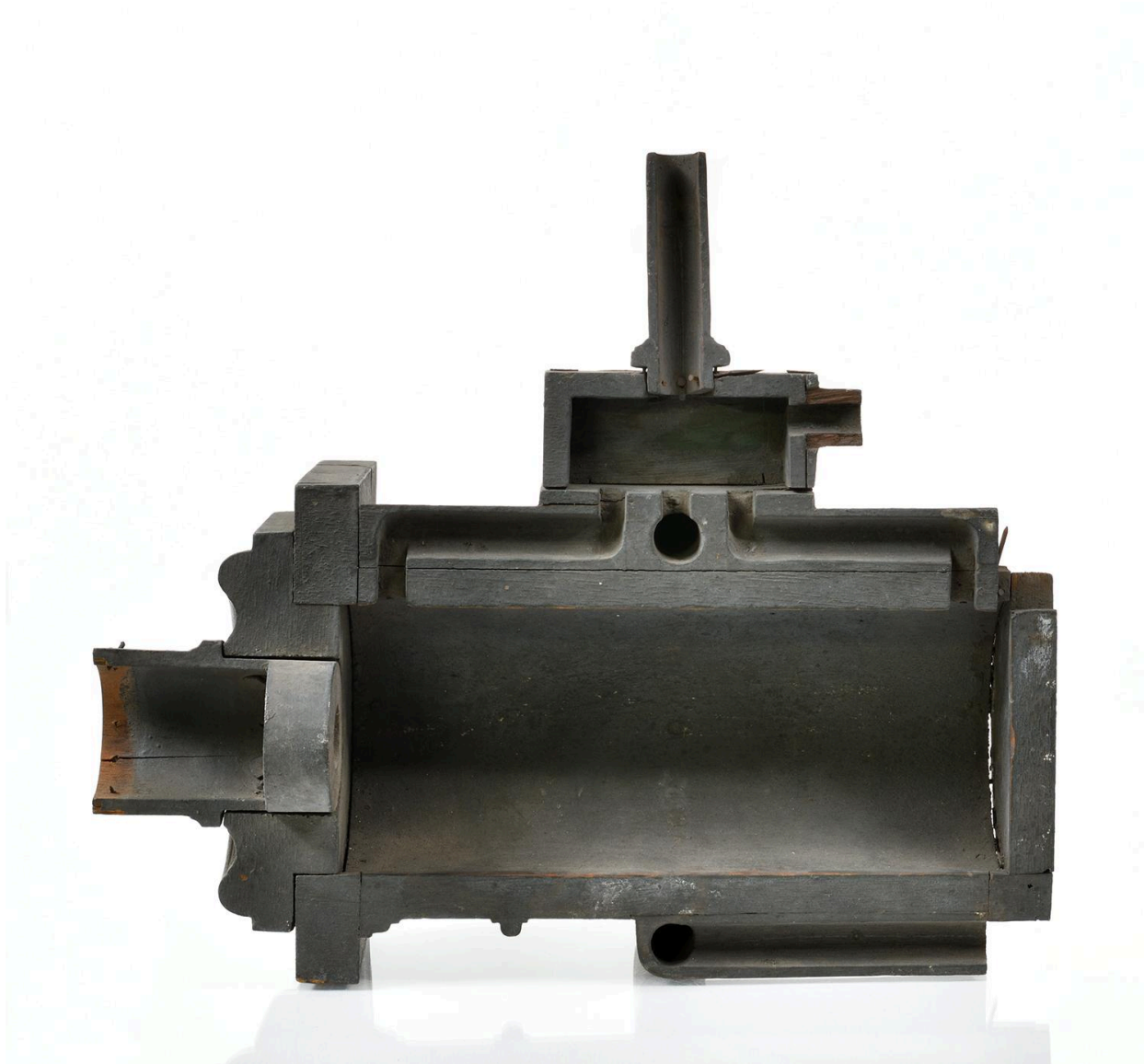
**Oeuvre(s) contenue(s) :**

**Oeuvre(s) en rapport :**

Les collections pédagogiques, scientifiques et techniques du lycée La Martinière, site des Augustins (IM69002048) Auvergne-Rhône-Alpes, Rhône, Lyon 1er Arrondissement, 18 place Gabriel Rambaud

Auteur(s) du dossier : Maeva Bonfanti

Copyright(s) : © Région Auvergne-Rhône-Alpes, Inventaire général du patrimoine culturel



Modèle en coupe de corps de pompe, vue 1

IVR84\_20256901810NUCA

Auteur de l'illustration : Thierry Leroy

© Région Auvergne-Rhône-Alpes, Inventaire général du patrimoine culturel  
reproduction soumise à autorisation du titulaire des droits d'exploitation



Modèle en coupe de corps de pompe, vue 2

IVR84\_20256901809NUCA

Auteur de l'illustration : Thierry Leroy

© Région Auvergne-Rhône-Alpes, Inventaire général du patrimoine culturel  
reproduction soumise à autorisation du titulaire des droits d'exploitation



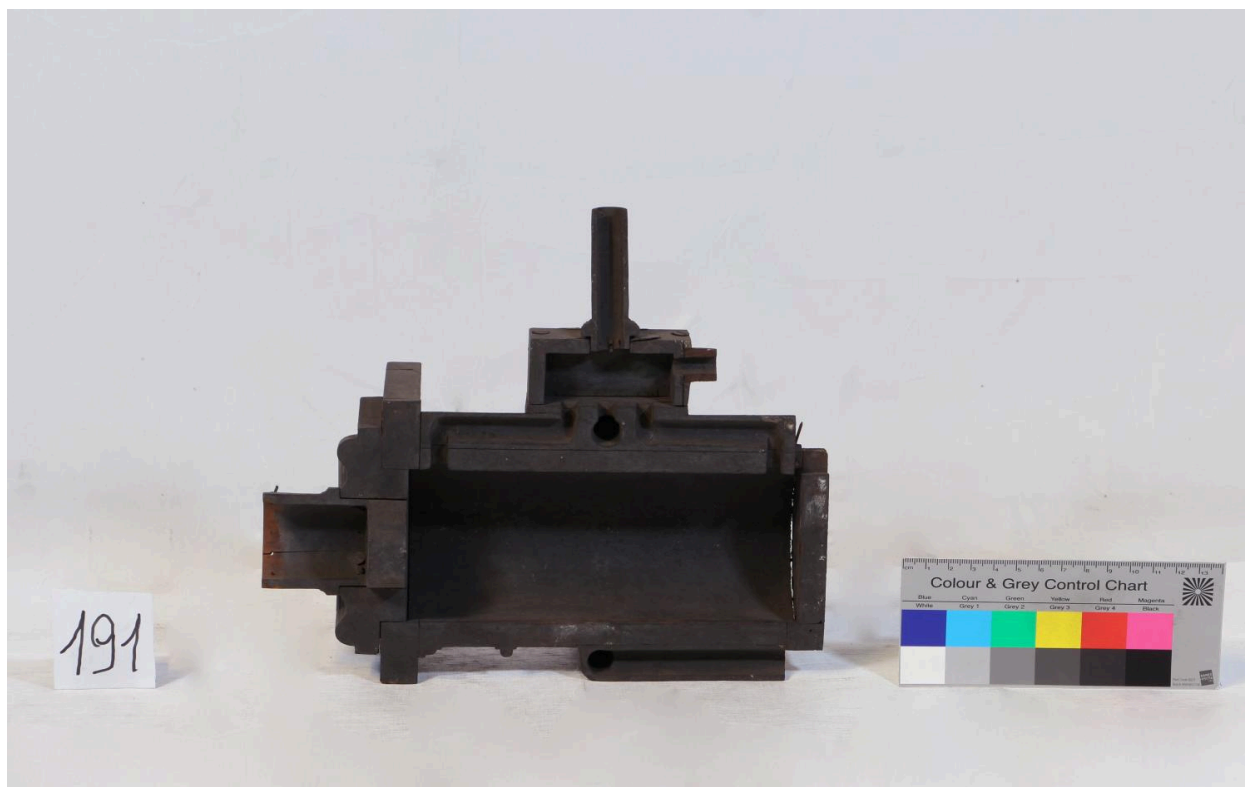
IVR84\_20256901292NUCA

Auteur de l'illustration : Krystelle Besson , Auteur de l'illustration : Mirco Meier, Auteur de l'illustration : Marion Petit

Date de prise de vue : 2024

© Krystelle Besson, Mirco Meier, Marion Petit

reproduction soumise à autorisation du titulaire des droits d'exploitation



IVR84\_20256901293NUCA

Auteur de l'illustration : Krystelle Besson , Auteur de l'illustration : Mirco Meier, Auteur de l'illustration : Marion Petit

Date de prise de vue : 2024

© Krystelle Besson, Mirco Meier, Marion Petit

reproduction soumise à autorisation du titulaire des droits d'exploitation