



Auvergne-Rhône-Alpes, Rhône  
Lyon 3e Arrondissement

148 avenue Félix-Faure, rue des Cadets de la France Libre

## Foyer Sonacotra Félix-Faure

### Références du dossier

Numéro de dossier : IA69001840

Date de l'enquête initiale : 2021

Date(s) de rédaction : 2021

Cadre de l'étude : enquête thématique régionale Patrimoine industriel

Degré d'étude : monographié

### Désignation

Dénomination : logement d'ouvriers, foyer

Appellation : Foyer Sanacotra

### Compléments de localisation

Milieu d'implantation : en ville

Références cadastrales : 1999, AZ, 289

### Historique

Les foyers Sonacotra, puis Sonacotra (Société Nationale de Construction de Logement pour les Travailleurs) sont liés à l'histoire régionale, à nouveau par la personnalité de Claudius-Petit. Ceux construits avenue Félix Faure sont réalisés en 1970 par G. Popesco et A. Lacoste architectes DPLG (Paris).

Un autre type de logement collectif est constitué par les foyers, créés pour accueillir différentes populations, les mutilés de guerre, les rapatriés des colonies, les migrants venus travailler en France dans l'industrie ou les sans-abris. Un même lieu a pu accueillir au fil de son histoire différents types de population.

Type :

Les foyers de travailleurs migrants ont pour mission d'accueillir des travailleurs isolés d'origine étrangère. Ils proposent un hébergement à durée indéterminée comportant généralement des locaux privés meublés ou non et des locaux communs affectés à la vie collective.

Ces établissements s'adressent aux travailleurs immigrés vivants seuls, quel que soit leur âge, en situation régulière et exerçant une activité professionnelle.

Les foyers de travailleurs migrants (FTM) ont vocation à être progressivement transformés en résidences sociales avec des travaux d'amélioration de l'habitat, notamment adaptés à la vie quotidienne de migrants âgés (logements autonomes incluant toilettes et sanitaires).

Période(s) principale(s) : 3e quart 20e siècle

Dates : 1970 (daté par source)

Auteur(s) de l'oeuvre : G. Popesco (architecte, attribution par source), A. Lacoste (architecte, attribution par source)

### Statut, intérêt et protection

Intérêt de l'oeuvre : à signaler

Statut de la propriété : propriété privée

## Références documentaires

### Documents d'archive

- **ACL : 1970-64. 1970. Elévations et coupe longitudinale foyer Sonacotra**  
ACL : 1970-64. 1970. Elévations et coupe longitudinale foyer Sonacotra

### Multimedia

- **Choukri Hmed, isolés en France : socio-histoire d'une institution d'État : la Sonacotra (1956-2006)**  
Choukri Hmed Loger les étrangers "isolés" en France : socio-histoire d'une institution d'État : la Sonacotra (1956-2006), thèse en science politique de 2006.  
<http://www.theses.fr/2006PA010312>  
<http://www.theses.fr/2006PA010312>

## Annexe 1

### liste des autres structures accueillantes

liste des autres structures accueillantes des travailleurs immigrants :

FOYER ARALIS GERLAND - ARALIS LYON (69007). **FOYER ADOMA BENOIT BERNARD LYON (69008)**  
**FOYER ARALIS MASSENET LYON (69003)** **FOYER ADOMA LA CLAVELIERE OULLINS (69600)** **C.H.R.S.**  
**RENCONTRE AJD LYON (69003)** **FOYER A.R.A.L.I.S. LYON (69008)** **RESIDENCE LORETTE LYON (69001)**  
**ADOMA SAINT GENIS LAVAL (69230)** **C.A.D.A. LYON (FORUM REFUGIES) LYON (69008)** **FOYER**  
**ADOMA LES TROIS PEUPLIERS VENISSIEUX (69200)**

## Annexe 2

### Organisme gestionnaire : SAEM ADOMA

ADOMA (du latin "ad" qui signifie vers et "domus" la maison) a été créée en 1956 par les pouvoirs publics sous le nom de Sonacotral . Elle avait pour mission de diminuer la quantité de bidonvilles et d'accueillir les travailleurs algériens lors de la pénurie de logements sociaux.

Au fil des années, ADOMA s'est orientée vers l'accueil des personnes modestes, démunies, fragiles, précaires, de tous ceux qui n'ont pas accès au logement ordinaire. Elle est devenue un acteur incontournable de l'insertion par le logement. En 2015 ADOMA devient une filiale du Groupe CDC Habitat (Caisse des Dépôts). Cela lui permet d'étendre ses actions et ainsi devenir le premier bailleur national de logements très sociaux et le premier opérateur de l'accueil pour les demandeurs d'asile.

### *Foyer de travailleurs migrants*

Les foyers de travailleurs migrants ont pour mission d'accueillir des travailleurs isolés d'origine étrangère.

Les foyers de travailleurs migrants proposent un hébergement à durée indéterminée comportant généralement des locaux privatifs meublés ou non et des locaux communs affectés à la vie collective.

Ces établissements s'adressent aux travailleurs immigrés vivants seuls, quel que soit leur âge, en situation régulière et exerçant une activité professionnelle.

Les foyers de travailleurs migrants (FTM) ont vocation à être progressivement transformés en **résidences sociales** avec des travaux d'amélioration de l'habitat, notamment adaptés à la vie quotidienne de migrants âgés (logements autonomes incluant toilettes et sanitaires).

sources : <https://annuaire.action-sociale.org/?p=foyer-adoma-debourg-690032008&details=caracteristiques>

## Annexe 3

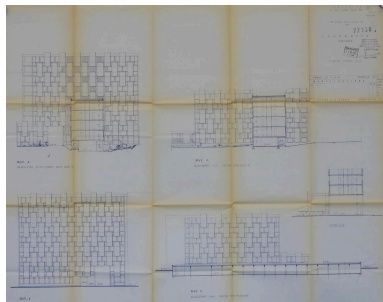
### Foyers - Sonacotrat

Un autre type de logement collectif est constitué par les foyers, créés pour accueillir différentes populations, les mutilés de guerre, les rapatriés des colonies, les migrants venus travailler en France dans l'industrie ou les sans-abris. Un même lieu a pu accueillir au fil de son histoire différents types de population. Les foyers Sonacotral, puis Sonacotra sont liés à l'histoire régionale, à nouveau par la personnalité de Claudius-Petit.

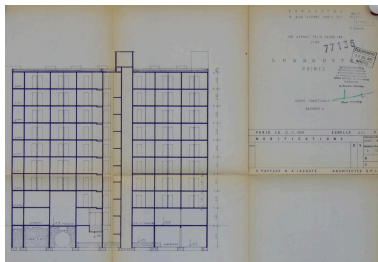
En effet, la Sonacotral (SOciété NAtionale de COnstruction de logements pour les TRAvailleurs ALgériens) est créée en 1956 pour régler le problème de l'habitat insalubre des travailleurs originaires d'Algérie (environ 150 000 Algériens - actifs ou non - vivant dans des bidonvilles, en particulier autour de Paris, ou dans d'autres logements précaires). Pour faire face à la pénurie de logements, elle construit son premier foyer en 1959 à Argenteuil. Son premier président, de 1956 à 1977, a été Eugène Claudius-Petit.

Devenue Sonacotra à l'indépendance de l'Algérie, la société se développe particulièrement à partir du milieu des années 1960, du fait de la demande en main-d'oeuvre de l'industrie d'une part et, d'autre part, de la politique de l'État après le vote de la loi Debré en 1964 pour la résorption des bidonvilles. En 2006, Sonacotra est renommée Adoma.

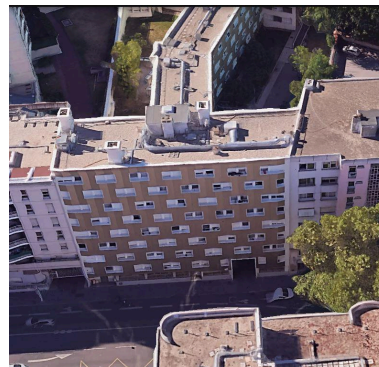
## Illustrations



Elévations foyer Sonacotra  
1970 (ACL : 1970-64)  
Phot. Nadine Halitim-Dubois  
IVR84\_20266900018NUCA



Coupe longitudinale foyer  
Sonacotra 1970 (ACL : 1970-64)  
Phot. Nadine Halitim-Dubois  
IVR84\_20266900019NUCA



Foyer Sonacotra, façade principale  
Phot. Nadine Halitim-Dubois  
IVR84\_20266900014NUCA



Foyer Sonacotra, vue d'ensemble  
de la parcelle (vue Google)  
Phot. Nadine Halitim-Dubois  
IVR84\_20266900015NUCA

## Dossiers liés

### Dossiers de synthèse :

Présentation et synthèse du patrimoine industriel de la ville de Lyon (IA69001377) Auvergne-Rhône-Alpes, Rhône, Lyon

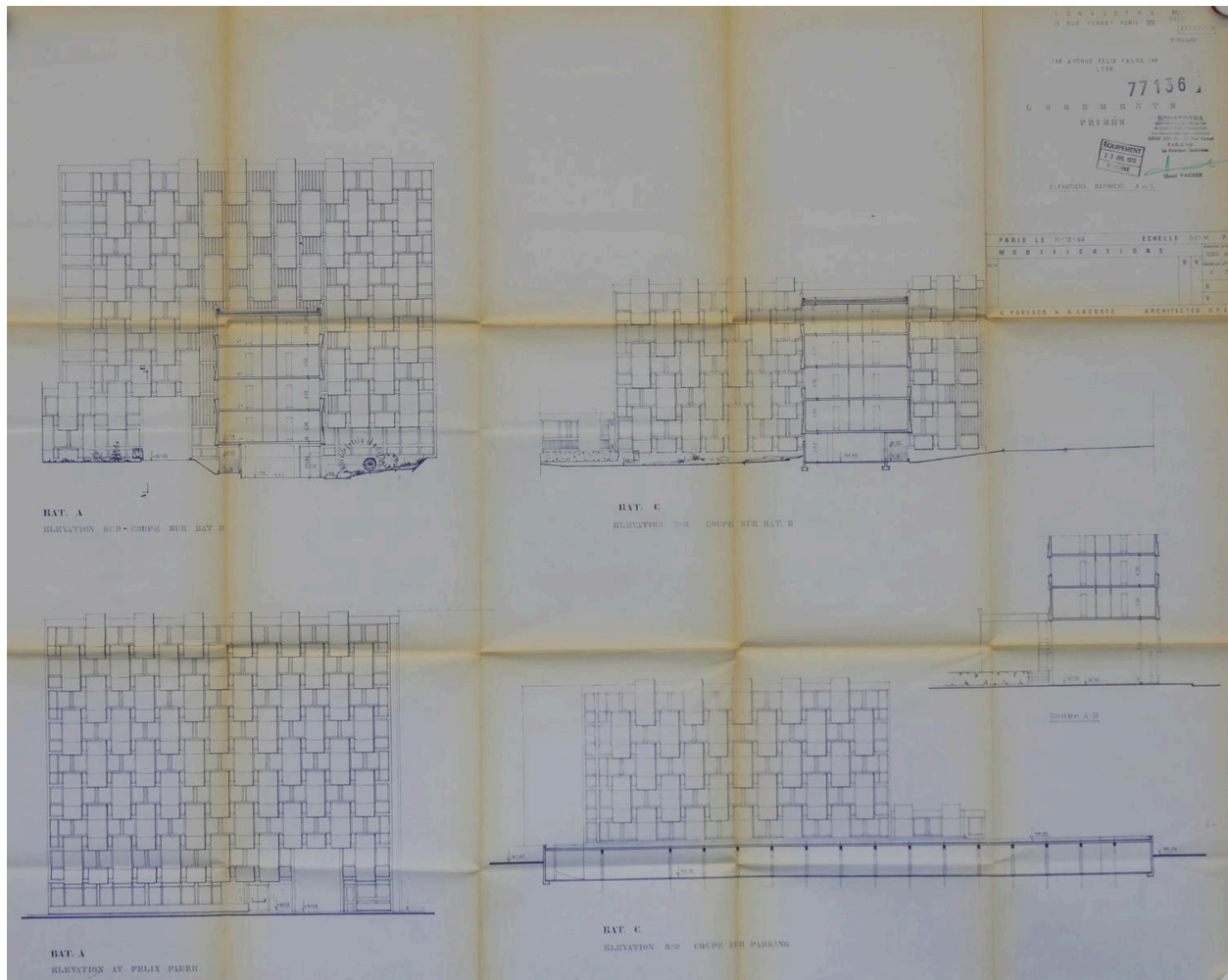
### Oeuvre(s) contenue(s) :

### Oeuvre(s) en rapport :

Entrepôt agricole dit halle aux grains de la gare d'eau de Vaise puis foyer Aralis : foyer d'hébergement de travailleurs étrangers célibataires actuellement bureaux (IA69001068) Rhône-Alpes, Rhône, Lyon 9e, 10-14 rue du Rhin et Danuble

Auteur(s) du dossier : Nadine Halitim-Dubois

Copyright(s) : © Région Rhône-Alpes, Inventaire général du patrimoine culturel ; © Ville de Lyon



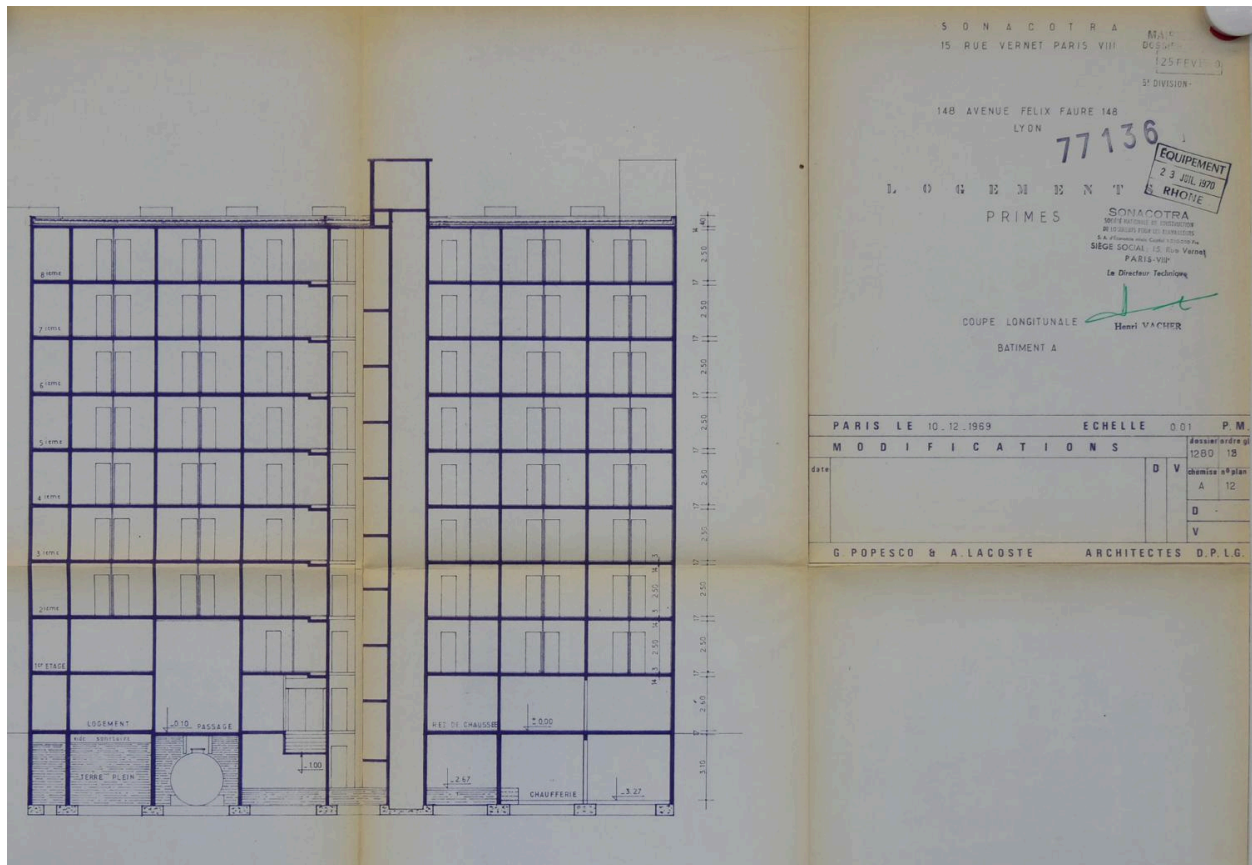
Elévations foyer Sonacotra 1970 (ACL : 1970-64)

IVR84\_20266900018NUCA

Auteur de l'illustration : Nadine Halitim-Dubois

© Archives municipales de Lyon

communication libre, reproduction soumise à autorisation



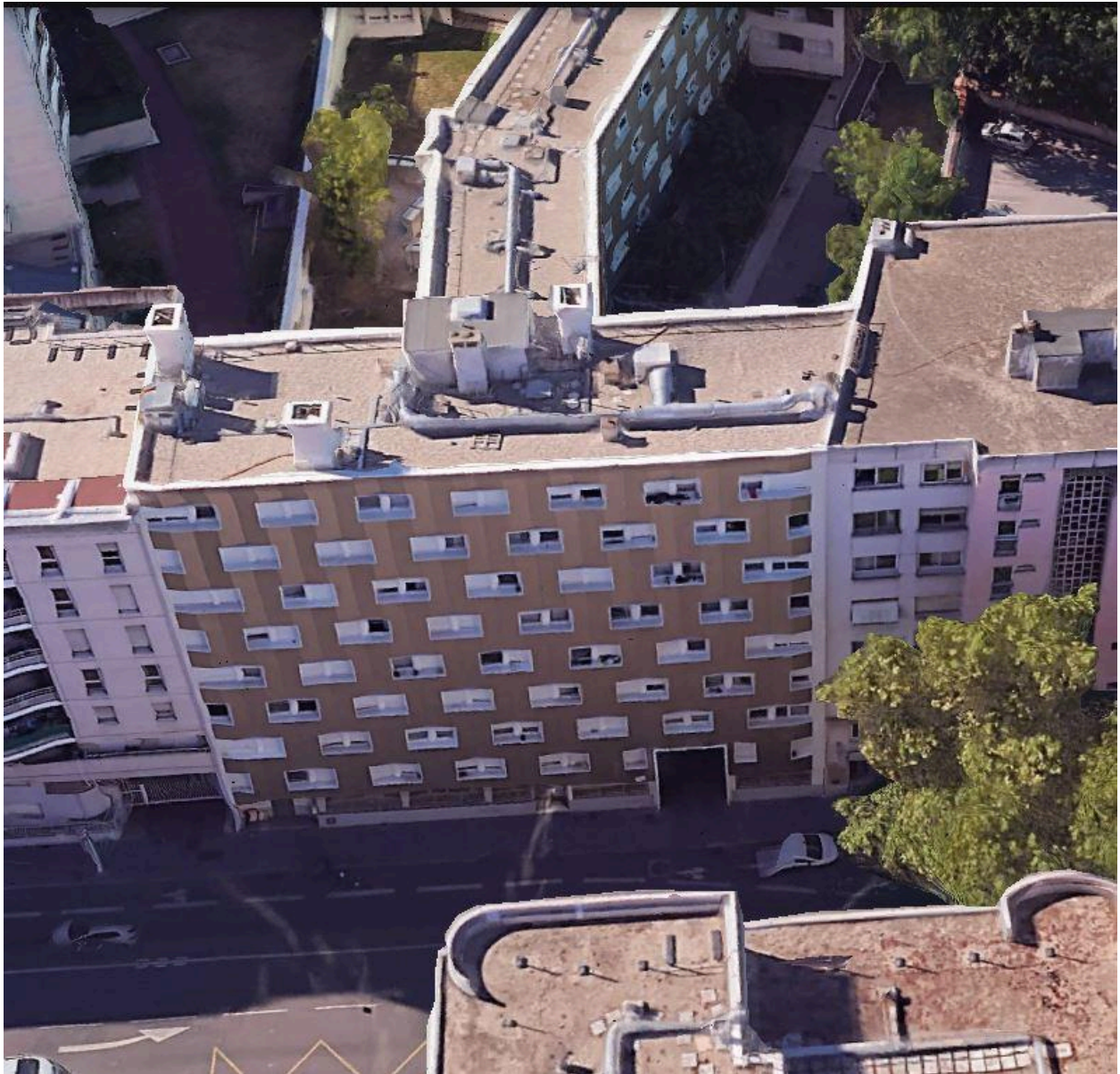
Coupe longitudinale foyer Sonacotra 1970 (ACL : 1970-64)

IVR84\_20266900019NUCA

Auteur de l'illustration : Nadine Halitim-Dubois

© Archives municipales de Lyon

communication libre, reproduction soumise à autorisation



Foyer Sonacotra, façade principale

IVR84\_20266900014NUCA

Auteur de l'illustration : Nadine Halitim-Dubois

© Google Earth

communication libre, reproduction soumise à autorisation



Foyer Sonacotra, vue d'ensemble de la parcelle (vue Google)

IVR84\_20266900015NUCA

Auteur de l'illustration : Nadine Halitim-Dubois

© Google Earth

communication libre, reproduction soumise à autorisation