



Rhône-Alpes, Rhône  
Lyon 2e  
12, 14, 16 rue de la Charité, rue François Dauphin

## Journal et Imprimerie du Nouvelliste

### Références du dossier

Numéro de dossier : IA69001773  
Date de l'enquête initiale : 2024  
Date(s) de rédaction : 2024  
Cadre de l'étude : enquête thématique régionale Patrimoine industriel  
Degré d'étude : monographié

### Désignation

Dénomination : imprimerie  
Précision sur la dénomination : imprimerie  
Parties constituantes non étudiées : atelier de fabrication, bureau

### Compléments de localisation

Milieu d'implantation : en ville  
Références cadastrales : 1984

### Historique

Le nouvel hôtel de la Société anonyme du Nouvelliste de Lyon est construit entre 1893 et 1894 rue de la Charité. Le Nouvelliste de Lyon était un journal quotidien français basé à Lyon place Bellecour à l'origine et publié du 15 mai 1879 au 27 août 1944.

Conçu comme un journal catholique et populaire au moment où la presse conservatrice d'informations était soutenue par le diocèse de Lyon, *Le Nouvelliste de Lyon* était un quotidien, grand format à un sou (5 centimes). Il était le grand concurrent du journal *Le Progrès* et fut diffusé dans une quinzaine de départements.

En 1894, le siège du journal est localisé (bureaux et imprimerie) au 14, rue de la Charité et à l'angle de la rue François Dauphin dans le 2e arrondissement de Lyon. Une inscription portée en façade indique ; archi Joseph Etienne MALAVAL ((1842-1898) . En 1898, sur la travée de l'entrée principale du journal, une statue sculptée en façade principale représentant Jeanne d'Arc est réalisée par le sculpteur Paul-Emile Millefaut (1850-1907). Dans la même travée localisé au niveau de la toiture, un lion tenant entre ses griffes la devise du journal « Dieu et Patrie », épigraphe qui fait écho au nom du journal inscrit en lettres capitales au premier étage au-dessus de la statue de Jeanne d'Arc. En octobre 1886, par souci d'indépendance, la Société anonyme du Nouvelliste de Lyon se porte acquéreur de l'imprimerie de François-Xavier Jevain, alors située rue Sala, qui publiait le journal, et dès lors, la réunion de l'imprimerie et des bureaux du quotidien deviendra un enjeu majeur dans les années à venir. En 1889, l'imprimerie du journal est transférée dans deux immeubles achetés par la société au 16 et 18 rue François-Dauphin.

Deux autres journaux conservateurs existaient à Lyon au moment de la fondation du Nouvelliste, *Le Salut public* (cf dossier) et *La Décentralisation*, mais ces derniers titres n'ont jamais atteint une large diffusion, contrairement au *Progrès de Lyon*, fondé en 1859, dont l'audience ne cesse de croître dans les années 1890 et qui combat l'influence de l'Eglise aux côtés de Lyon républicain, lui-même fondé en 1873.

Un faux numéro du Nouvelliste fut imprimé et distribué par les Mouvements unis de la Résistance (MUR) à Lyon le 31 décembre 1943. Après la Seconde Guerre mondiale, il fut interdit de publication pour cause de collaboration. Il bénéficia d'une mesure de grâce présidentielle par le président Coty.

Période(s) principale(s) : 4e quart 19e siècle  
Dates : 1894 (porte la date), 1898 (daté par source)  
Auteur(s) de l'oeuvre : Malaval Joseph Etienne, Millefaut E. (sculpteur)

## Description

L'immeuble est en alignement sur la rue de la Charité offrant une façade principale très ouverte, tout en baies, très urbaine. L'immeuble-imprimerie est composé de 15 travées et de trois étages carrés surmonté d'un double attique avec lucarnes saillantes à mouluration importante. A noter, le traitement de l'angle nord en pan coupé ; "le 28 février 1894, l'architecte demande une dérogation afin d'établir à 2,40 m. au-delà de la hauteur réglementaire un motif décoratif destiné à masquer un massif de cheminées situé au-dessus du pavillon établi à l'angle des rues de la Charité et François-Dauphin. Il en va de même de l'attique décoratif surmonté d'un fronton que l'architecte se propose d'élever à 3,20 m. au-dessus de la hauteur réglementaire." (Ph. Dufieux)

Les deux tiers du site sont occupés par l'imprimerie du journal et ses ateliers qui ouvrent sur la rue François-Dauphin. En 1898 une statue sculptée en façade principale représentant Jeanne d'Arc est réalisée par le sculpteur Paul-Emile Millefaut (1850-1907), statue de 3,5m de hauteur en marbre de Carrare (sources : Ph. Dufieux). Localisé niveau du toit, un décor représentant un lion tenant entre ses griffes la devise du journal « Dieu et Patrie », épigraphe qui fait écho au nom du journal inscrit en lettres capitales au premier étage au-dessus de la statue de Jeanne d'Arc.

## Éléments descriptifs

Matériau(x) du gros-oeuvre, mise en oeuvre et revêtement : moellon

Matériau(x) de couverture : tuile mécanique

Type(s) de couverture : toit à longs pans

## Typologies et état de conservation

État de conservation : bon état

## Décor

Techniques :

Représentations :

## Statut, intérêt et protection

Intérêt de l'œuvre : à signaler

Statut de la propriété : propriété privée

## Références documentaires

### Documents d'archive

- **permis de construire, 20 avril 1921.**  
ACL : 344 Wp 101, permis de construire, 20 avril 1921. La nouvelle imprimerie du Nouvelliste s'élève au 16 et 16 bis rue François-Dauphin entre 1921 et 1922 sur les plans des architectes Barbier, Lelièvre et Jamet.  
AC Lyon : 344 Wp 101,

### Périodiques

- **DUFIEUX Philippe. Presse, politique et architecture : l'hôtel du Nouvelliste de Lyon, 2007**  
DUFIEUX Philippe. *Presse, politique et architecture : l'hôtel du Nouvelliste de Lyon ou la visibilité urbaine d'un journal de combat*, **Gryphe, revue de la Bibliothèque municipale de Lyon**, n° 16, mai 2007, p. 1-9.

## Annexe 1

### Le Progrès s'installe dans le Théâtre Bellecour

En 1894, l'année où le chantier du Nouvelliste s'achève, le Progrès de Lyon installe ses bureaux dans l'ancien Théâtre Bellecour, situé au début de la rue de la République et dont le réaménagement est confié à Prosper Perrin.

## Illustrations



Vue d'ensemble nord  
Phot. Franck Trabouillet  
IVR84\_20236900317NUCA



Entrée principale du  
journal vue sud-est  
Phot. Franck Trabouillet  
IVR84\_20236900311NUCA



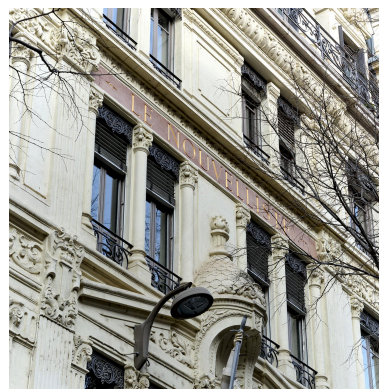
Entrée de l'imprimerie du  
journal rue F. Dauphin  
Phot. Franck Trabouillet  
IVR84\_20236900313NUCA



Détail enseigne "Imprimerie"  
Phot. Franck Trabouillet  
IVR84\_20236900312NUCA



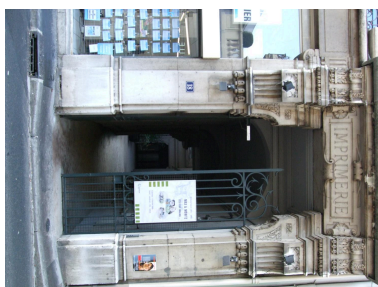
Chiffre "N" du Nouvelliste  
Phot. Franck Trabouillet  
IVR84\_20236900310NUCA



Plaque inscription : Le Nouvelliste  
Phot. Franck Trabouillet  
IVR84\_20236900318NUCA



Entrée de l'imprimerie du  
journal rue François Dauphin  
Phot. Nadine Halitim-Dubois  
IVR84\_20246900623NUCA



Enseigne "imprimerie"  
Phot. Nadine Halitim-Dubois  
IVR84\_20246900624NUCA



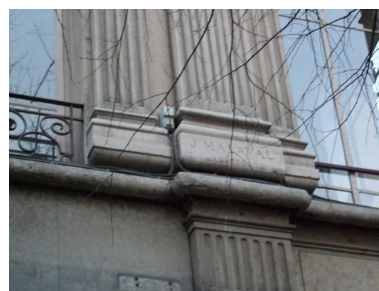
Vue sur cour de l'imprimerie,  
rue François Dauphin  
Phot. Nadine Halitim-Dubois  
IVR84\_20246900625NUCA



Angle façade de qualité rue de la Charité et rue F. Dauphin  
Phot. Nadine Halitim-Dubois  
IVR84\_20246900626NUCA



Façade principale du Nouvelliste  
Phot. Nadine Halitim-Dubois  
IVR84\_20246900627NUCA



Inscription portée : "J. MALAVAL architecte"  
Phot. Nadine Halitim-Dubois  
IVR84\_20246900628NUCA



Sculpture de Jeanne d'Arc réalisée par le sculpteur Paul-Emile Millefaut.  
Phot. Nadine Halitim-Dubois  
IVR84\_20246900629NUCA



Entrée principale et décor porté  
Phot. Nadine Halitim-Dubois  
IVR84\_20246900630NUCA



Vue du pignon sud  
Phot. Nadine Halitim-Dubois  
IVR84\_20246900631NUCA

## Dossiers liés

### Dossiers de synthèse :

Présentation et synthèse du patrimoine industriel de la ville de Lyon (IA69001377) Rhône-Alpes, Rhône, Lyon

### Oeuvre(s) contenue(s) :

Auteur(s) du dossier : Nadine Halitim-Dubois

Copyright(s) : © Région Rhône-Alpes, Inventaire général du patrimoine culturel ; © Ville de Lyon



Vue d'ensemble nord

IVR84\_20236900317NUCA

Auteur de l'illustration : Franck Trabouillet

© Région Rhône-Alpes, Inventaire général du patrimoine culturel  
reproduction soumise à autorisation du titulaire des droits d'exploitation



Entrée principale du journal vue sud-est

IVR84\_20236900311NUCA

Auteur de l'illustration : Franck Trabouillet

© Région Rhône-Alpes, Inventaire général du patrimoine culturel  
reproduction soumise à autorisation du titulaire des droits d'exploitation



Entrée de l'imprimerie du journal rue F. Dauphin

IVR84\_20236900313NUCA

Auteur de l'illustration : Franck Trouillet

© Région Rhône-Alpes, Inventaire général du patrimoine culturel  
reproduction soumise à autorisation du titulaire des droits d'exploitation



Détail enseigne "Imprimerie"

IVR84\_20236900312NUCA

Auteur de l'illustration : Franck Trabouillet

© Région Rhône-Alpes, Inventaire général du patrimoine culturel  
reproduction soumise à autorisation du titulaire des droits d'exploitation





Chiffre "N" du Nouvelliste

IVR84\_20236900310NUCA

Auteur de l'illustration : Franck Trabouillet

© Région Rhône-Alpes, Inventaire général du patrimoine culturel  
reproduction soumise à autorisation du titulaire des droits d'exploitation



Plaque inscription : Le Nouvelliste

IVR84\_20236900318NUCA

Auteur de l'illustration : Franck Trabouillet

© Région Rhône-Alpes, Inventaire général du patrimoine culturel  
reproduction soumise à autorisation du titulaire des droits d'exploitation



Entrée de l'imprimerie du journal rue François Dauphin

IVR84\_20246900623NUCA

Auteur de l'illustration : Nadine Halitim-Dubois

© Région Auvergne-Rhône-Alpes, Inventaire général du patrimoine culturel  
communication libre, reproduction soumise à autorisation



Enseigne "imprimerie"

IVR84\_20246900624NUCA

Auteur de l'illustration : Nadine Halitim-Dubois

© Région Auvergne-Rhône-Alpes, Inventaire général du patrimoine culturel  
communication libre, reproduction soumise à autorisation



Vue sur cour de l'imprimerie, rue François Dauphin

IVR84\_20246900625NUCA

Auteur de l'illustration : Nadine Halitim-Dubois

© Région Auvergne-Rhône-Alpes, Inventaire général du patrimoine culturel  
communication libre, reproduction soumise à autorisation



Angle façade de qualité rue de la Charité et rue F. Dauphin

IVR84\_20246900626NUCA

Auteur de l'illustration : Nadine Halitim-Dubois

© Région Auvergne-Rhône-Alpes, Inventaire général du patrimoine culturel  
communication libre, reproduction soumise à autorisation



Façade principale du Nouvelliste

IVR84\_20246900627NUCA

Auteur de l'illustration : Nadine Halitim-Dubois

© Région Auvergne-Rhône-Alpes, Inventaire général du patrimoine culturel  
communication libre, reproduction soumise à autorisation



Inscription portée : "J. MALAVAL architecte"

IVR84\_20246900628NUCA

Auteur de l'illustration : Nadine Halitim-Dubois

© Région Auvergne-Rhône-Alpes, Inventaire général du patrimoine culturel  
communication libre, reproduction soumise à autorisation





Sculpture de Jeanne d'Arc réalisée par le sculpteur Paul-Emile Millefaut.

IVR84\_20246900629NUCA

Auteur de l'illustration : Nadine Halitim-Dubois

© Région Auvergne-Rhône-Alpes, Inventaire général du patrimoine culturel  
communication libre, reproduction soumise à autorisation



Entrée principale et décor porté

IVR84\_20246900630NUCA

Auteur de l'illustration : Nadine Halitim-Dubois

© Région Auvergne-Rhône-Alpes, Inventaire général du patrimoine culturel  
communication libre, reproduction soumise à autorisation



Vue du pignon sud

IVR84\_20246900631NUCA

Auteur de l'illustration : Nadine Halitim-Dubois

© Région Auvergne-Rhône-Alpes, Inventaire général du patrimoine culturel  
communication libre, reproduction soumise à autorisation