



Rhône-Alpes, Ain
Bourg-en-Bresse
5 avenue Jean-Marie-Verne

Installation (oeuvre disparue)

Références du dossier

Numéro de dossier : IM01001112
Date de l'enquête initiale : 2010
Date(s) de rédaction : 2020
Cadre de l'étude : enquête thématique régionale 1% artistique
Degré d'étude : étudié

Désignation

Dénomination : installation

Compléments de localisation

Milieu d'implantation : en ville
Références cadastrales : 2017, AO, 259

Historique

Le projet de Bezombes est élaboré conjointement avec l'architecte Louis-Georges Noviant dès 1967. Il n'est cependant examiné en commission nationale que le 11 avril 1972, étant lié à la troisième tranche de travaux de construction du lycée. Il vient en complément de deux premières installations du même artiste, placées sous le préau de l'externat en 1970. Dans son rapport de présentation à l'Inspection académique, l'architecte souligne le rôle structurant de cette décoration : " placé sous la galerie protégeant les accès au bâtiment de forme circulaire des réfectoires, le panneau coloré sera être visible depuis l'entrée principale et participera à l'animation des liaisons extérieures entre les préaux de l'externat, les réfectoires et l'internat. " (AN, 19880466/74, janvier 1971). Dans son devis établi à la même date, Bezombes précise que ce panneau est conçu pour s'inscrire dans le prolongement de ses deux sculptures-totems placées sous les préaux de l'externat afin de créer un continuum décoratif. Des projecteurs installés en sous-face de l'avancée du restaurant éclaireront la décoration la nuit. La commission donne un accord de principe sur la maquette de Roger Bezombes présentée par l'architecte Louis-Georges Noviant, et lui laisse la responsabilité du choix de son emplacement. L'oeuvre est payée 31 963 Frs. L'oeuvre a disparu lors des travaux de restructuration du lycée en 1997, qui ont modifié les façades du réfectoire.

Période(s) principale(s) : 3e quart 20e siècle (, détruit)

Dates : 1972 (daté par source)

Auteur(s) de l'oeuvre : Roger Bezombes (peintre, graveur, sculpteur, attribution par source)

Description

Installation composée d'un panneau décoratif comprenant quatre grandes tôles d'acier émaillées grand feu.

Éléments descriptifs

Catégorie(s) technique(s) : sculpture

Matériaux : acier peinture à l'émail

Mesures : h : 235 cmla : 140 cm

État de conservation

oeuvre démantelée , oeuvre détruite

En 1996, Claire Peillod constatait que l'émail était en mauvais état. L'installation a été supprimée lors de la restructuration du lycée en 1997.

Statut, intérêt et protection

Statut de la propriété : propriété de la région

Références documentaires

Documents d'archive

- **AN. 19880466. Bureau de la commande publique, 1 % (1948-1983)**
AN. 19880466. **Ministère de la Culture ; Délégation aux arts plastiques ; Sous-direction de la décentralisation et du soutien à la création ; Bureau de la commande publique, 1 %. (1948-1983).**
art. 66 ; art. 74
AN : 19880466
- **AN. 20020101. Bureau de commande publique, 1 % (1970-1989)**
AN. 20020101. **Culture ; Délégation aux arts plastiques ; Sous-direction de la décentralisation et du soutien à la création ; Bureau de commande publique, 1 %. (1970-1989).** Répertoire. Archives nationales (France), Pierrefitte-sur-Seine. 2002.
art. 11
AN Pierrefitte-sur-Seine : 20020101
- **AN : Ministère de la Culture et de la communication, délégation générale de la création artistique. Recensement des opérations de 1% artistique de l'arrêté du 18 mai 1951 au décret du 4 février 2005**
AN : Ministère de la Culture et de la communication, délégation générale de la création artistique.
Recensement des opérations de 1% artistique de l'arrêté du 18 mai 1951 au décret du 4 février 2005, informations au 28 février 2011.
ordre n° 11666
AN Pierrefitte-sur-Seine : sans cote
- **PEILLOD, Claire. Inventaire des œuvres d'art dans les lycées de Rhône-Alpes. Région Rhône-Alpes, décembre 1996.**
PEILLOD, Claire. **Inventaire des œuvres d'art dans les lycées de Rhône-Alpes.** Région Rhône-Alpes, décembre 1996.
Ain
Région Auvergne-Rhône-Alpes, SRI, site de Lyon : sans cote
- **ÉCOLE SAINT-LUC LIÈGE, CICRP MARSEILLE. État des lieux des "1% artistiques" implantés dans les lycées de Rhône-Alpes, 2010**
ÉCOLE SAINT-LUC LIÈGE, CICRP MARSEILLE. **État des lieux des "1% artistiques" implantés dans les lycées de Rhône-Alpes,** 2010. 3 vol. Tome 1 : Loire, Ardèche, Drôme, Isère. Tome 2. Savoie, Haute-Savoie. Tome 3 : Ain, Rhône.
T 2, n° 84, page 64
Région Auvergne-Rhône-Alpes, SRI, site de Lyon : sans cote

Documents figurés

- **Lycée de filles de Bourg-en-Bresse. Exécution. Service de Bouche - façade. Décoration/ L.-G. Noviant, février 1967. (AN 19880466/74).**

Lycée de filles de Bourg-en-Bresse. Exécution. Service de Bouche - façade. Décoration/ L.-G. Noviant (architecte en chef des bâtiments civils et palais nationaux), février 1967. 1 plan : papier. Ech. 1:100 ; 1 :50 (AN 19880466/74).
AN Pierrefitte-sur-Seine : 19880466/74

Annexe 1

Lycée de jeunes filles de Bourg-en-Bresse : Décoration. Roger Bezombes, janvier 1971 (AN 19880466/74)

LYCÉE DE JEUNES FILLES DE BOURG-EN-BRESSE / Service de Bouche
- DÉCORATION -

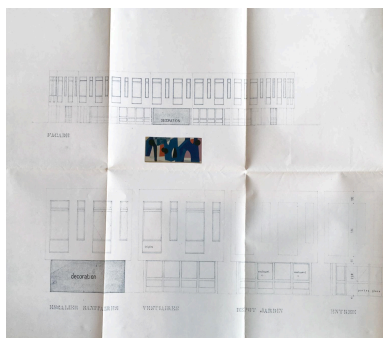
Réalisation de 4 grandes tôles d'acier émaillées grand four de 2 mètres 35 de haut sur 1 m 40.

Fondations colorées des bâtiments / Palétoyeurs architecturaux aux arcs tendus / Pilotis troncs-mature portant les voiles claires des éléments préfabriqués de la rotonde / Soubassement de couleurs en retrait formant socle à la couronne claire des réfectoires / Composé en accord pour créer un ensemble dans le prolongement avec les deux sculptures-totems s'élevant d'un jardin de cailloux et galets déjà réalisé sous les aménagements des circulations couvertes des préaux de plein air.

Totalité des travaux pour la somme forfaitaire prévue dans le cadre du 1 % à savoir : 31.963 F. Trente et un mille neuf cent soixante trois francs

Janvier 1971 / Roger BEZOMBES

Illustrations



Plan d'implantation, L.-G. Noviant, fév. 1967 (AN, 19880466/74)
Repro. Catherine Guégan,
Autr. Roger Bezombes,
Autr. Louis-Georges Noviant
IVR84_20220100337NUCA



L'oeuvre en 1996. Phot. Claire Peillod
Phot. Claire Peillod
IVR84_20220100339NUCA

Dossiers liés

Dossiers de synthèse :

Ensemble des œuvres réalisées au titre du 1% artistique dans les lycées publics de la Région Auvergne-Rhône-Alpes (IM00000003)

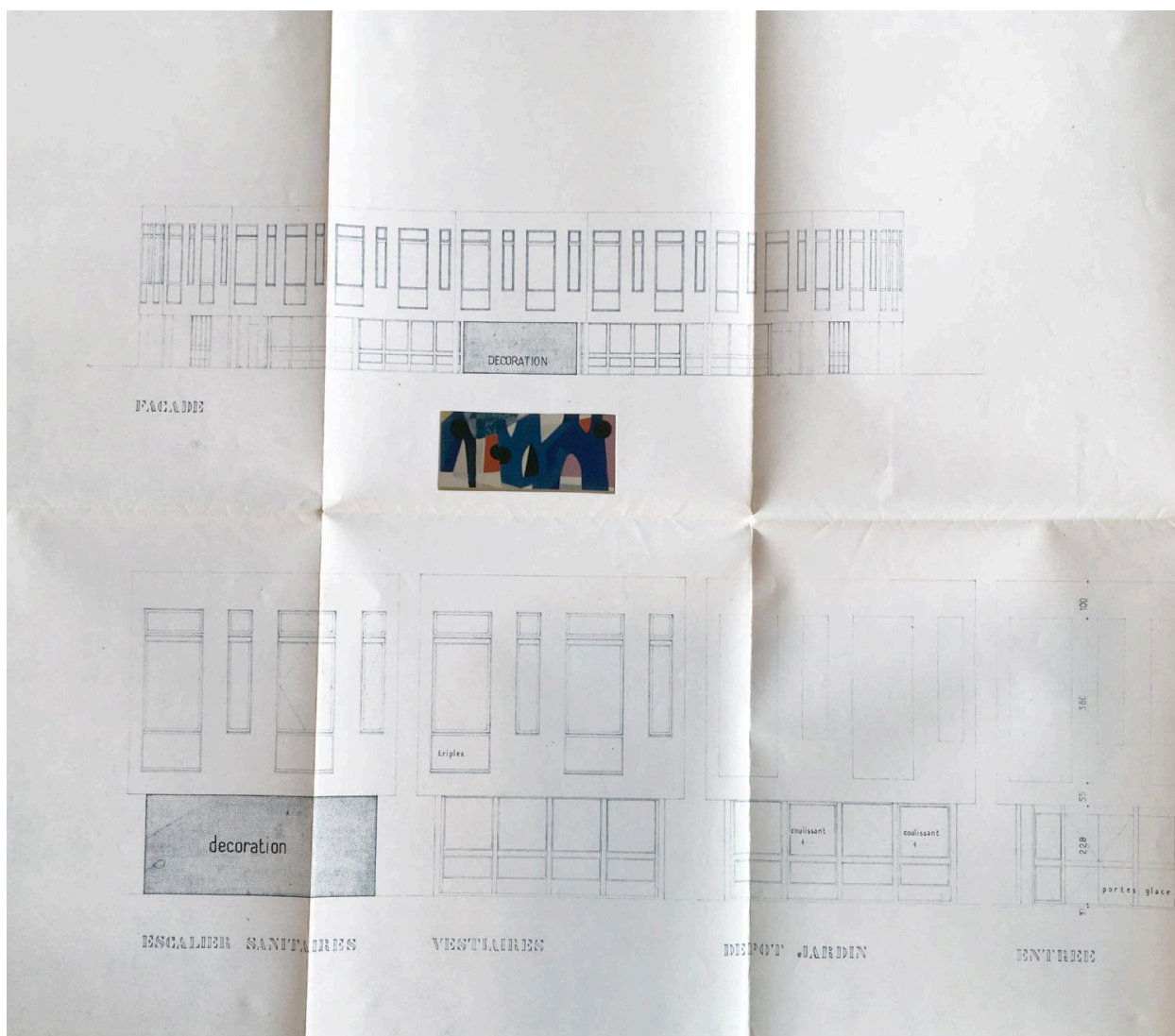
Oeuvre(s) contenue(s) :

Oeuvre(s) en rapport :

Présentation des 1% du lycée Edgar-Quinet (IM01001138) Rhône-Alpes, Ain, Bourg-en-Bresse, 5 avenue Jean-Marie-Verne

Auteur(s) du dossier : Etudiants de l'Ecole Saint-Luc, Liège, Elisabeth Dandel, Catherine Guégan

Copyright(s) : © Région Auvergne-Rhône-Alpes, Inventaire général du patrimoine culturel



Plan d'implantation, L.-G. Noviant, fév. 1967 (AN, 19880466/74)

Référence du document reproduit :

- **Lycée de filles de Bourg-en-Bresse. Exécution. Service de Bouche - façade. Décoration/ L.-G. Noviant, février 1967. (AN 19880466/74).**
Lycée de filles de Bourg-en-Bresse. Exécution. Service de Bouche - façade. Décoration/ L.-G. Noviant (architecte en chef des bâtiments civils et palais nationaux), février 1967. 1 plan : papier. Ech. 1:100 ; 1 :50 (AN 19880466/74).
AN Pierrefitte-sur-Seine : 19880466/74

IVR84_20220100337NUCA

Auteur de l'illustration (reproduction) : Catherine Guégan

Auteur du document reproduit : Roger Bezombes, Louis-Georges Noviant

© Archives nationales

reproduction soumise à autorisation du titulaire des droits d'exploitation



L'oeuvre en 1996. Phot. Claire Peillod

Référence du document reproduit :

- **PEILLOD, Claire. Inventaire des œuvres d'art dans les lycées de Rhône-Alpes. Région Rhône-Alpes, décembre 1996.**
PEILLOD, Claire. **Inventaire des œuvres d'art dans les lycées de Rhône-Alpes.** Région Rhône-Alpes, décembre 1996.
Région Auvergne-Rhône-Alpes, SRI, site de Lyon : sans cote

IVR84_20220100339NUCA

Auteur de l'illustration : Claire Peillod

© Région Auvergne-Rhône-Alpes, Inventaire général du patrimoine culturel
reproduction soumise à autorisation du titulaire des droits d'exploitation