



Rhône-Alpes, Rhône  
Lyon 2e  
Confluent  
quai Rimbaud

## **Bateau de marchandises en vrac : automoteur Udsen Dey, dit péniche, actuellement bateau-chapelle Le Lien**

### **Références du dossier**

Numéro de dossier : IM69000681  
Date de l'enquête initiale : 2001  
Date(s) de rédaction : 2001  
Cadre de l'étude : inventaire topographique Inventaire de la Ville de Lyon  
Degré d'étude : étudié

### **Désignation**

Dénomination : bateau de marchandises en vrac  
Précision sur la dénomination : automoteur  
Appellations : Udsen Dey, dit péniche, actuellement bateau-chapelle Le Lien

### **Compléments de localisation**

Milieu d'implantation : en ville

### **Historique**

Cet automoteur, construit en 1958 par les forges de Strasbourg, est transformé en bateau-chapelle en 1997, en remplacement de la péniche antérieure qui ne répondait plus aux normes de sécurité.

Période(s) principale(s) : 3e quart 20e siècle  
Dates : 1958  
Auteur(s) de l'oeuvre : auteur inconnu  
Atelier ou école : Forges de Strasbourg (usine)

### **Description**

Automoteur de type Freycinet, à coque en fer lestée par une dalle de ciment. Tirant d'air : 4 m 20, tirant d'eau : 1 m, tonnage : 100 t ; puissance du moteur Baudouin : 150 cv tournant à 1200 tours minute, moteur marin, suffisant pour la descente, mais pas pour la remonte en charge.

### **Éléments descriptifs**

Catégorie(s) technique(s) : patrimoine fluvial  
Éléments structurels, forme, fonctionnement : coque à bouchain vif, à gouvernail ; hélice à pales fixes ; pont discontinu ; cheminée ; dunette ; timonerie fermée

Matériaux : fer ; ciment ; bois

Mesures :  
l = 38, 50 ; la = 5, 05

Inscriptions & marques : inscription concernant le commanditaire

Précisions et transcriptions :

Plaque rapportée dans le bateau : A LA MEMOIRE DE JEAN SPAGNOL / EN RELIGION PERE SYLVESTRE / AUMONIER DE LA BATELLERIE A LYON DE 1963 A 1994 / LE BATEAU CHAPELLE LE LIEN EST SON OEUVRE / IL Y CONSACRA AUTANT QU'A SES FIDELES ET A SES AMIS MARINIERS / UNE PARTIE IMPORTANTE DE SA VIE / SES AMIS ET FIDELES RECONNAISSANTS / LYON - DECEMBRE 1994

## État de conservation

en état de marche

## Statut, intérêt et protection

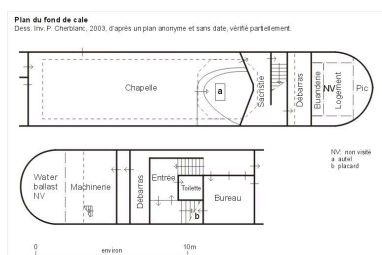
Statut de la propriété : propriété d'une association

## Références documentaires

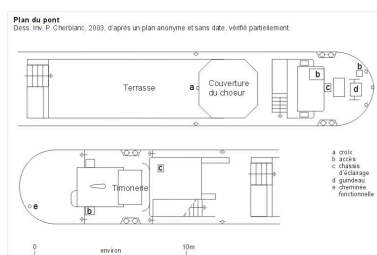
### Documents figurés

- **Bateau-chapelle "Le Lien". Lieu de rencontre des Mariniers. Vue d'ensemble de l'ancien Bateau-chapelle "Le Lien". Lieu de rencontre des Mariniers.** Vue d'ensemble de l'ancien bateau-chapelle. Carte postale, Imp. Sodimex Veluire, [vers 1970]  
L'ancien bateau-chapelle, carte postale
- **Bateau-chapelle "Le Lien". Lieu de rencontre des Mariniers. Détail de l'ancienne chapelle. Carte Bateau-chapelle "Le Lien". Lieu de rencontre des Mariniers.** Détail de l'ancienne chapelle. Carte postale, Imp. Sodimex Veluire, [vers 1970]
- **Bateau-chapelle "Le Lien". Lieu de rencontre des Mariniers. Intérieur de l'ancienne chapelle. Carte Bateau-chapelle "Le Lien". Lieu de rencontre des Mariniers.** Intérieur de l'ancienne chapelle. Carte postale, Imp. Sodimex Veluire, [vers 1970]
- **Bateau-chapelle "Le Lien". Lieu de rencontre des Mariniers. Le maître-autel de l'ancienne chapelle. Bateau-chapelle "Le Lien". Lieu de rencontre des Mariniers.** Le maître-autel de l'ancienne chapelle. Carte postale, Imp. Sodimex Veluire, [vers 1970]

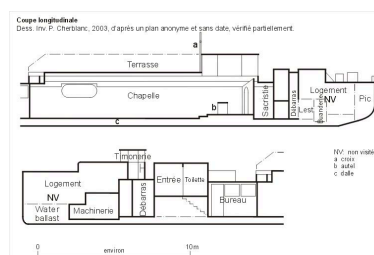
## Illustrations



Plan du fond de cale  
Dess. Paul Cherblanc  
IVR82\_20036903156NUD



Plan du pont  
Dess. Paul Cherblanc  
IVR82\_20036903157NUD



Coupe longitudinale  
Dess. Paul Cherblanc  
IVR82\_20036903158NUD



Vue d'ensemble de l'ancien  
bateau-chapelle, carte postale,  
imp. Sodimex Veluire  
Autr. Sodimex Veluire  
IVR82\_20036900313NUCA



Détail de la chapelle de  
l'ancien bateau-chapelle, carte  
postale, imp. Sodimex Veluire  
Autr. Sodimex Veluire  
IVR82\_20036900314NUCA



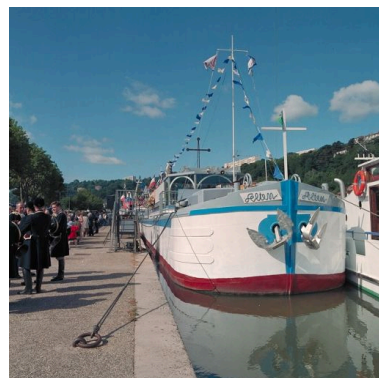
Intérieur de l'ancienne chapelle,  
carte postale, imp. Sodimex Veluire  
Autr. Sodimex Veluire  
IVR82\_20036900315NUCA



Maître-autel de l'ancienne chapelle,  
carte postale, imp. Sodimex Veluire  
Autr. Sodimex Veluire  
IVR82\_20036900316NUCA



Vue d'ensemble depuis  
la rive droite de la Saône  
Phot. Eric Dessert  
IVR82\_20026903041X



Vue depuis le nord  
Phot. Didier Gourbin  
IVR82\_20026903140XE



Vue d'ensemble depuis le nord  
Phot. Didier Gourbin  
IVR82\_20026903112XE

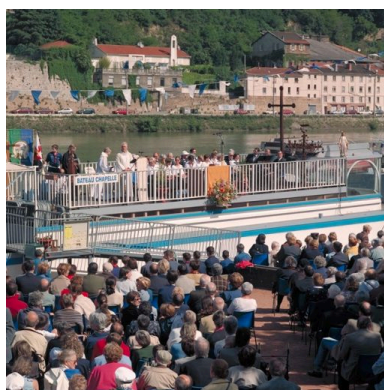


La poue  
Phot. Didier Gourbin  
IVR82\_20026903141XE



Le bateau-chapelle pendant  
la fête des mariniere  
Phot. Didier Gourbin  
IVR82\_20026903111XE

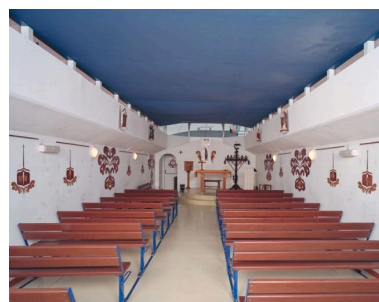




La messe sur le bateau-chapelle pendant la fête des mariniers : les célébrants  
Phot. Didier Gourbin  
IVR82\_20026903115XE



La messe sur le bateau-chapelle pendant la fête des mariniers : les fidèles  
Phot. Didier Gourbin  
IVR82\_20026903113XE



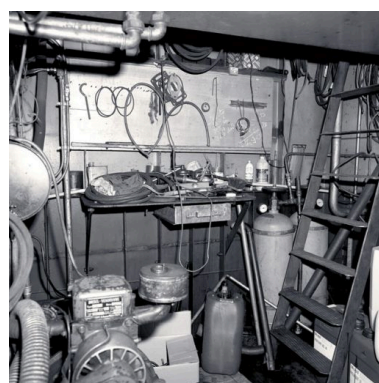
Vue vers le chœur  
Phot. Eric Dessert  
IVR82\_20026903615VE



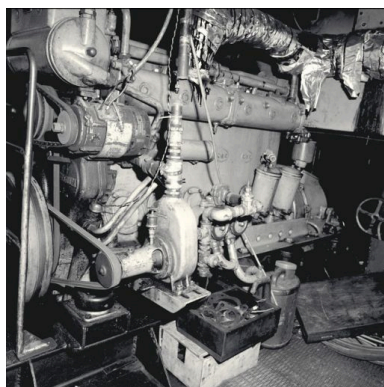
Vue vers l'entrée  
Phot. Eric Dessert  
IVR82\_20026903617X



Vue de l'ancienne table de communion  
Phot. Eric Dessert  
IVR82\_20026903628X



La salle des machines  
Phot. Eric Dessert  
IVR82\_20026903618X



Vue du moteur  
Phot. Eric Dessert  
IVR82\_20026903619X

## Dossiers liés

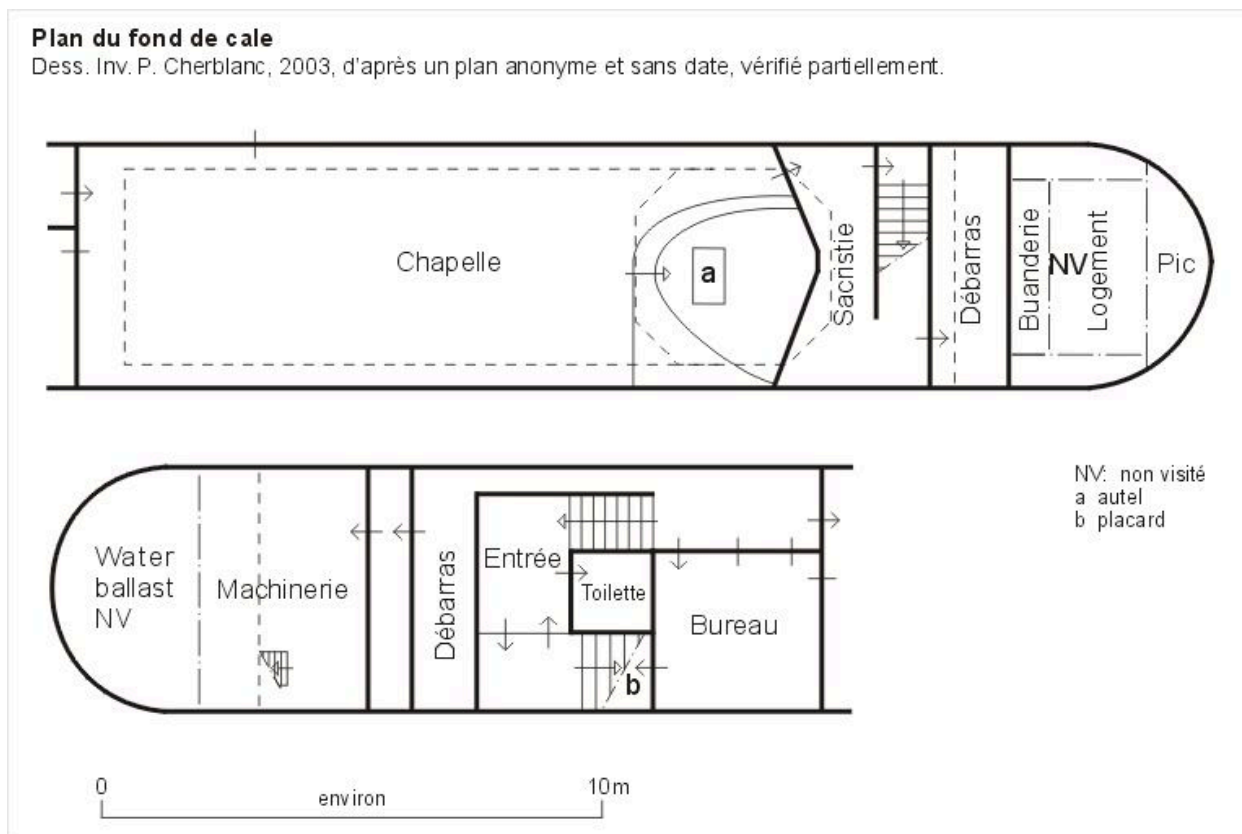
**Oeuvre(s) contenue(s) :**

**Oeuvre(s) en rapport :**

Présentation du mobilier du secteur du Confluent (IM69000662) Rhône-Alpes, Rhône, Lyon 2e, Confluent

Auteur(s) du dossier : Maryannick Chalabi

Copyright(s) : © Région Rhône-Alpes, Inventaire général du patrimoine culturel ; © Ville de Lyon



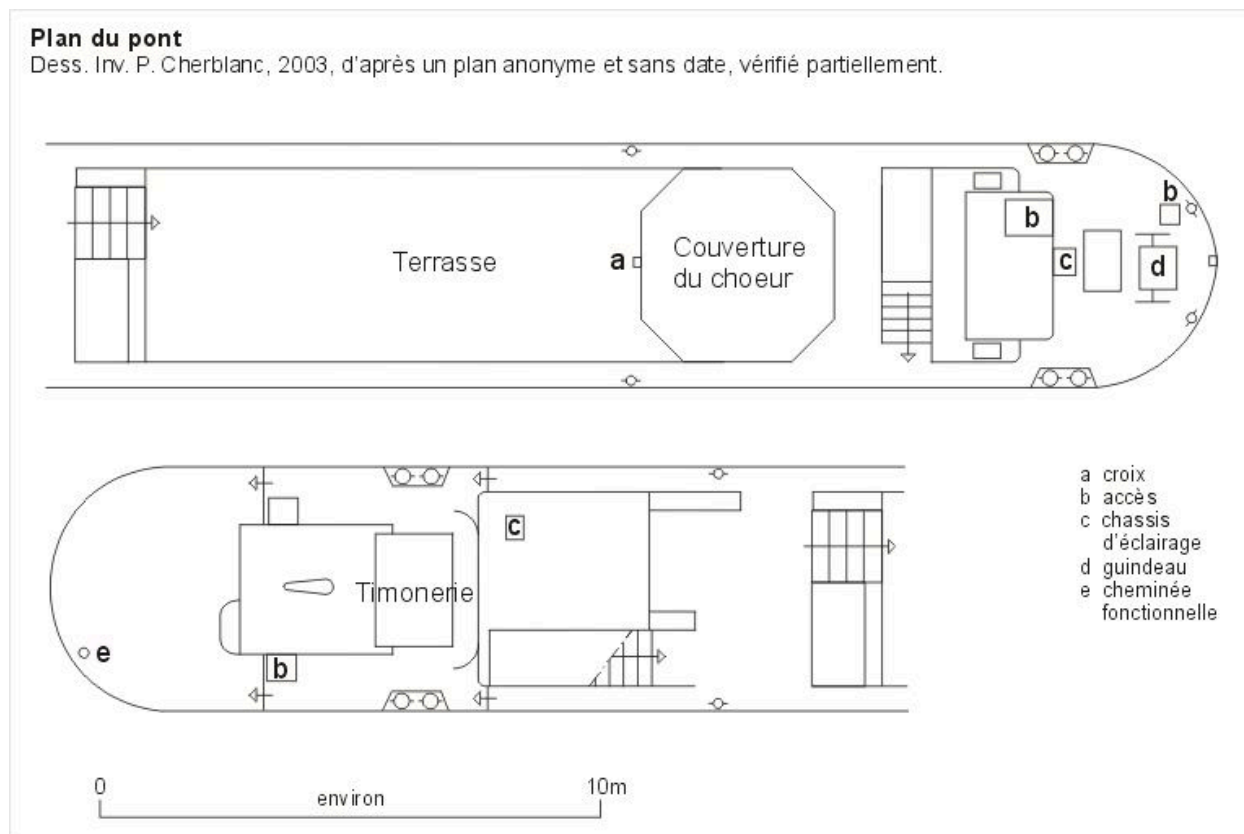
Plan du fond de cale

IVR82\_20036903156NUD

Auteur de l'illustration : Paul Cherblanc

Technique de relevé : reprise de fond ;

© Région Rhône-Alpes, Inventaire général du patrimoine culturel ; © Ville de Lyon  
reproduction soumise à autorisation du titulaire des droits d'exploitation



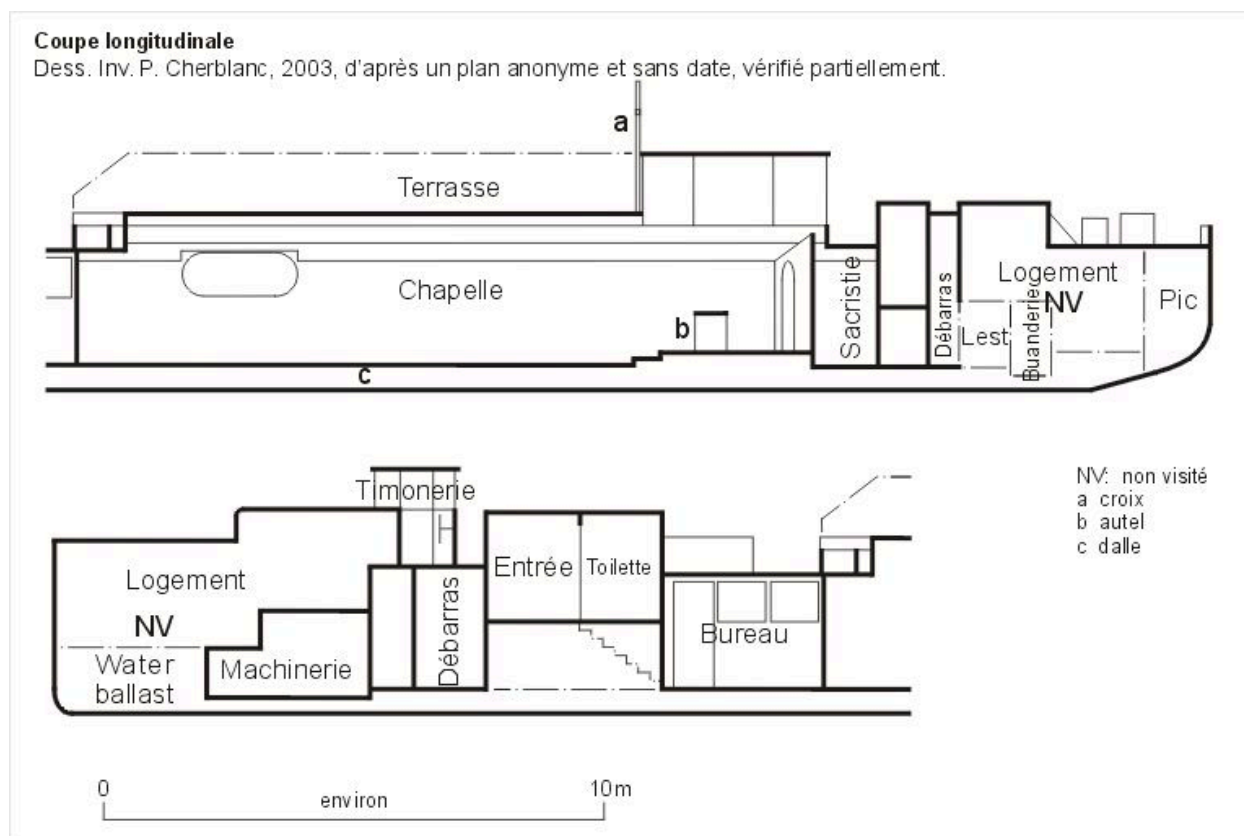
Plan du pont

IVR82\_20036903157NUD

Auteur de l'illustration : Paul Cherblanc

Technique de relevé : reprise de fond ;

© Région Rhône-Alpes, Inventaire général du patrimoine culturel ; © Ville de Lyon  
reproduction soumise à autorisation du titulaire des droits d'exploitation



Coupe longitudinale

IVR82\_20036903158NUD

Auteur de l'illustration : Paul Cherblanc

Technique de relevé : reprise de fond ;

© Région Rhône-Alpes, Inventaire général du patrimoine culturel ; © Ville de Lyon  
reproduction soumise à autorisation du titulaire des droits d'exploitation





Vue d'ensemble de l'ancien bateau-chapelle, carte postale, imp. Sodimex Veluire

Référence du document reproduit :

- **Bateau-chapelle "Le Lien". Lieu de rencontre des Mariniers. Vue d'ensemble de l'ancien Bateau-chapelle "Le Lien". Lieu de rencontre des Mariniers.** Vue d'ensemble de l'ancien bateau-chapelle. Carte postale, Imp. Sodimex Veluire, [vers 1970]
- **Bateau-chapelle "Le Lien". Lieu de rencontre des Mariniers. Vue d'ensemble de l'ancien Bateau-chapelle "Le Lien". Lieu de rencontre des Mariniers.** Vue d'ensemble de l'ancien bateau-chapelle. Carte postale, Imp. Sodimex Veluire, [vers 1970]

IVR82\_20036900313NUCA

Auteur du document reproduit : Sodimex Veluire

© Sodimex Veluire ; © Région Rhône-Alpes, Inventaire général du patrimoine culturel ; © Ville de Lyon  
reproduction soumise à autorisation du titulaire des droits d'exploitation





Détail de la chapelle de l'ancien bateau-chapelle, carte postale, imp. Sodimex Veluire

Référence du document reproduit :

- **Bateau-chapelle "Le Lien". Lieu de rencontre des Mariniers. Détail de l'ancienne chapelle. Carte Bateau-chapelle "Le Lien". Lieu de rencontre des Mariniers.** Détail de l'ancienne chapelle. Carte postale, Imp. Sodimex Veluire, [vers 1970]
- **Bateau-chapelle "Le Lien". Lieu de rencontre des Mariniers. Détail de l'ancienne chapelle. Carte Bateau-chapelle "Le Lien". Lieu de rencontre des Mariniers.** Détail de l'ancienne chapelle. Carte postale, Imp. Sodimex Veluire, [vers 1970]

IVR82\_20036900314NUCA

Auteur du document reproduit : Sodimex Veluire

© Sodimex Veluire ; © Région Rhône-Alpes, Inventaire général du patrimoine culturel ; © Ville de Lyon  
reproduction soumise à autorisation du titulaire des droits d'exploitation



Intérieur de l'ancienne chapelle, carte postale, imp. Sodimex Veluire

Référence du document reproduit :

- **Bateau-chapelle "Le Lien". Lieu de rencontre des Mariniers. Intérieur de l'ancienne chapelle. Carte Bateau-chapelle "Le Lien". Lieu de rencontre des Mariniers.** Intérieur de l'ancienne chapelle. Carte postale, Imp. Sodimex Veluire, [vers 1970]
- **Bateau-chapelle "Le Lien". Lieu de rencontre des Mariniers. Intérieur de l'ancienne chapelle. Carte Bateau-chapelle "Le Lien". Lieu de rencontre des Mariniers.** Intérieur de l'ancienne chapelle. Carte postale, Imp. Sodimex Veluire, [vers 1970]

IVR82\_20036900315NUCA

Auteur du document reproduit : Sodimex Veluire

© Sodimex Veluire ; © Région Rhône-Alpes, Inventaire général du patrimoine culturel ; © Ville de Lyon  
reproduction soumise à autorisation du titulaire des droits d'exploitation





Maître-autel de l'ancienne chapelle, carte postale, imp. Sodimex Veluire

Référence du document reproduit :

- **Bateau-chapelle "Le Lien". Lieu de rencontre des Mariniers. Le maître-autel de l'ancienne chapelle.**  
**Bateau-chapelle "Le Lien". Lieu de rencontre des Mariniers.** Le maître-autel de l'ancienne chapelle. Carte postale, Imp. Sodimex Veluire, [vers 1970]
- **Bateau-chapelle "Le Lien". Lieu de rencontre des Mariniers. Le maître-autel de l'ancienne chapelle.**  
**Bateau-chapelle "Le Lien". Lieu de rencontre des Mariniers.** Le maître-autel de l'ancienne chapelle. Carte postale, Imp. Sodimex Veluire, [vers 1970]

IVR82\_20036900316NUCA

Auteur du document reproduit : Sodimex Veluire

© Sodimex Veluire ; © Région Rhône-Alpes, Inventaire général du patrimoine culturel ; © Ville de Lyon  
reproduction soumise à autorisation du titulaire des droits d'exploitation



Vue d'ensemble depuis la rive droite de la Saône

IVR82\_20026903041X

Auteur de l'illustration : Eric Dessert

© Région Rhône-Alpes, Inventaire général du patrimoine culturel ; © Ville de Lyon  
reproduction soumise à autorisation du titulaire des droits d'exploitation





Vue depuis le nord

IVR82\_20026903140XE

Auteur de l'illustration : Didier Gourbin

© Région Rhône-Alpes, Inventaire général du patrimoine culturel ; © Ville de Lyon  
reproduction soumise à autorisation du titulaire des droits d'exploitation



Vue d'ensemble depuis le nord

IVR82\_20026903112XE

Auteur de l'illustration : Didier Gourbin

© Région Rhône-Alpes, Inventaire général du patrimoine culturel ; © Ville de Lyon  
reproduction soumise à autorisation du titulaire des droits d'exploitation





La proue

IVR82\_20026903141XE

Auteur de l'illustration : Didier Gourbin

© Région Rhône-Alpes, Inventaire général du patrimoine culturel ; © Ville de Lyon  
reproduction soumise à autorisation du titulaire des droits d'exploitation



Le bateau-chapelle pendant la fête des mariniérs

IVR82\_20026903111XE

Auteur de l'illustration : Didier Gourbin

© Région Rhône-Alpes, Inventaire général du patrimoine culturel ; © Ville de Lyon  
reproduction soumise à autorisation du titulaire des droits d'exploitation





La messe sur le bateau-chapelle pendant la fête des mariniers : les célébrants

IVR82\_20026903115XE

Auteur de l'illustration : Didier Gourbin

© Région Rhône-Alpes, Inventaire général du patrimoine culturel ; © Ville de Lyon  
reproduction soumise à autorisation du titulaire des droits d'exploitation



La messe sur le bateau-chapelle pendant la fête des marinières : les fidèles

IVR82\_20026903113XE

Auteur de l'illustration : Didier Gourbin

© Région Rhône-Alpes, Inventaire général du patrimoine culturel ; © Ville de Lyon  
reproduction soumise à autorisation du titulaire des droits d'exploitation





Vue vers le chœur

IVR82\_20026903615VE

Auteur de l'illustration : Eric Dessert

© Région Rhône-Alpes, Inventaire général du patrimoine culturel ; © Ville de Lyon  
reproduction soumise à autorisation du titulaire des droits d'exploitation



Vue vers l'entrée

IVR82\_20026903617X

Auteur de l'illustration : Eric Dessert

© Région Rhône-Alpes, Inventaire général du patrimoine culturel ; © Ville de Lyon  
reproduction soumise à autorisation du titulaire des droits d'exploitation



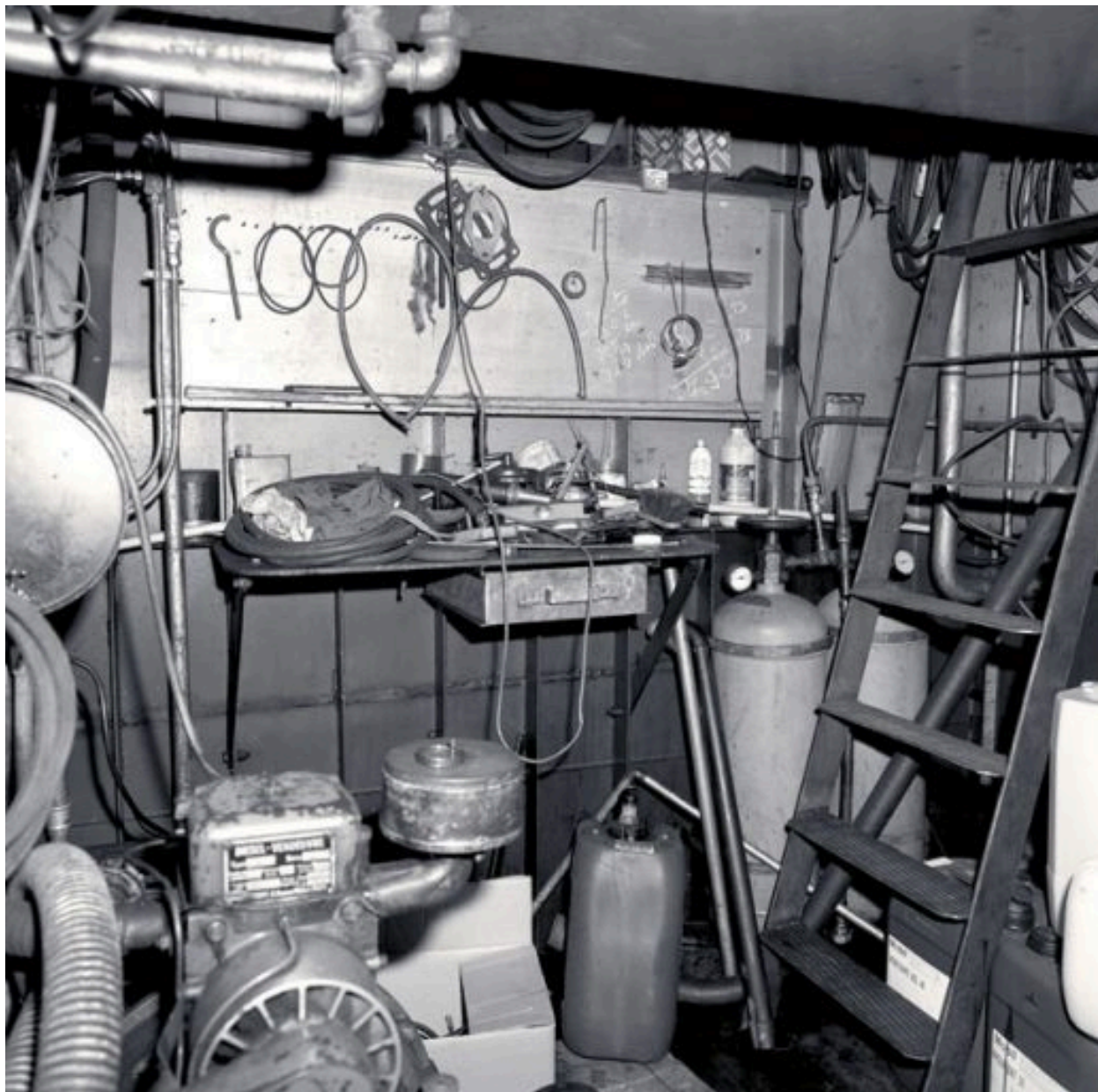


Vue de l'ancienne table de communion

IVR82\_20026903628X

Auteur de l'illustration : Eric Dessert

© Région Rhône-Alpes, Inventaire général du patrimoine culturel ; © Ville de Lyon  
reproduction soumise à autorisation du titulaire des droits d'exploitation



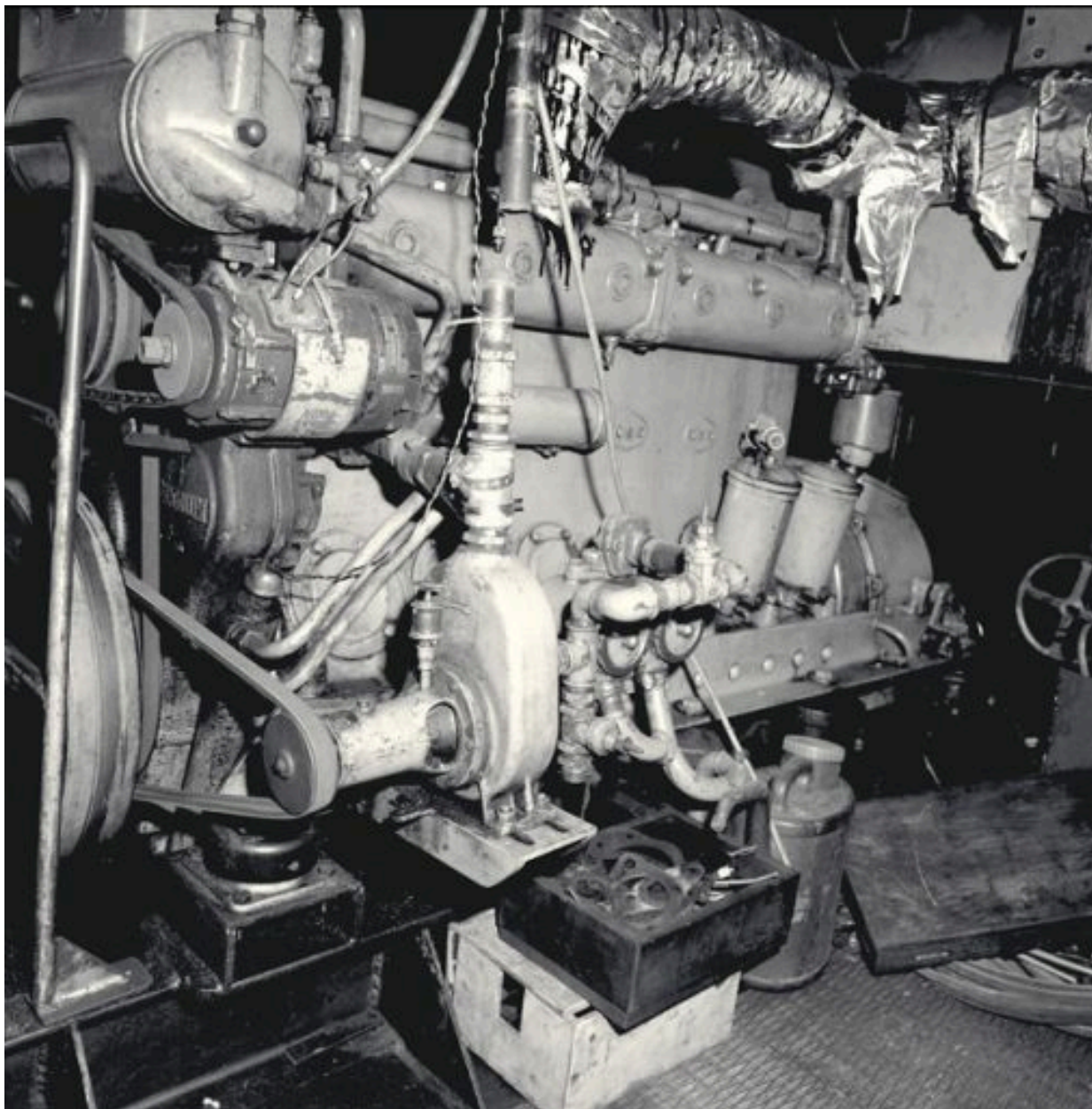
La salle des machines

IVR82\_20026903618X

Auteur de l'illustration : Eric Dessert

© Région Rhône-Alpes, Inventaire général du patrimoine culturel ; © Ville de Lyon  
reproduction soumise à autorisation du titulaire des droits d'exploitation





Vue du moteur

IVR82\_20026903619X

Auteur de l'illustration : Eric Dessert

© Région Rhône-Alpes, Inventaire général du patrimoine culturel ; © Ville de Lyon  
reproduction soumise à autorisation du titulaire des droits d'exploitation