



Lyon 7e  
la Guillotière  
12 rue Nicolai

## Immeuble

### Références du dossier

Numéro de dossier : IA69006739  
Date de l'enquête initiale : 2008  
Date(s) de rédaction : 2010  
Cadre de l'étude : inventaire topographique Inventaire de la Ville de Lyon  
Degré d'étude : repéré

### Désignation

Dénomination : immeuble  
Parties constituantes non étudiées : cour

### Compléments de localisation

Milieu d'implantation : en ville  
Références cadastrales : 1824. E 206 (partie), 209 (partie) ; 1999, AI, 9

### Historique

En 1824, vigne propriété de Mme Vve Barnoux ; en 1869, la vigne est propriété de Prader frères, fabricants de foulards, Cours de Brosses n°15 (AC, Lyon, 4S251, 1869-1907)

Période(s) principale(s) : 2e quart 20e siècle  
Dates : 1927 (porte la date)

Auteur(s) de l'oeuvre : Champeymont (architecte, signature), Crevat (architecte, signature), J. Peny (entrepreneur, signature)

### Description

#### Éléments descriptifs

Matériau(x) du gros-oeuvre, mise en oeuvre et revêtement : béton  
Matériau(x) de couverture : tuile mécanique  
Étage(s) ou vaisseau(x) : sous-sol, rez-de-chaussée, entresol, 5 étages carrés  
Élévations extérieures : élévation à travées  
Type(s) de couverture : toit à deux pans  
Escaliers : escalier dans-oeuvre : escalier tournant à retours avec jour, en maçonnerie

#### Typologies et état de conservation

Typologies : immeuble à un corps de bâtiment  
État de conservation : bon état

#### Décor

Techniques : sculpture  
Représentations : fleur  
Précision sur les représentations :

Bas-reliefs à motif floral dans la travée centrale.

## Statut, intérêt et protection

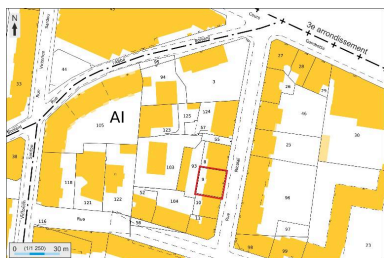
Porte d'entrée en rapport avec celle du 14 rue Nicolai ; mêmes portes intérieures et même escalier dans les deux immeubles.  
Statut de la propriété : propriété privée

## Références documentaires

### Documents d'archive

- AC Lyon. 1097 W 559. Hygiène de l'habitat. Immeubles insalubres. Rue Nicolai 1 à 33, 1913-1985  
AC Lyon. 1097 W 559. Hygiène de l'habitat. Immeubles insalubres. Rue Nicolai 1 à 33, 1913-1985  
AC Lyon : 1097 W 559

## Illustrations



Plan masse et de situation,  
extrait de <http://cadastre.gouv.fr>  
Dess. André Céréza  
IVR82\_20136902386NUDA



Plan de la Ville. 1885. Echelle 1:500  
(AC Lyon. 4 S 251, 1886-1966)  
Repro. Catherine Guégan  
IVR82\_20106905002NUCA



Elévation antérieure, vue partielle  
Phot. Maryannick Chalabi  
IVR82\_20106903559NUCA



Bas-relief au-dessus  
de la porte d'entrée  
Phot. Maryannick Chalabi  
IVR82\_20106903560NUCA



Balcon du 1er étage  
Phot. Maryannick Chalabi  
IVR82\_20106903561NUCA



Signature des architectes  
Champeymont et Crevat  
Phot. Maryannick Chalabi  
IVR82\_20106903562NUCA



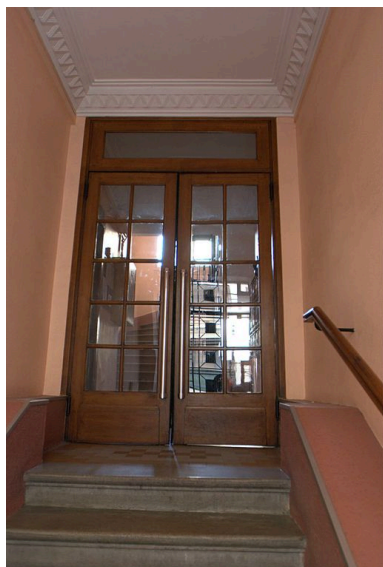
Signature de l'entrepreneur J. Peny  
Phot. Maryannick Chalabi  
IVR82\_20106903563NUCA



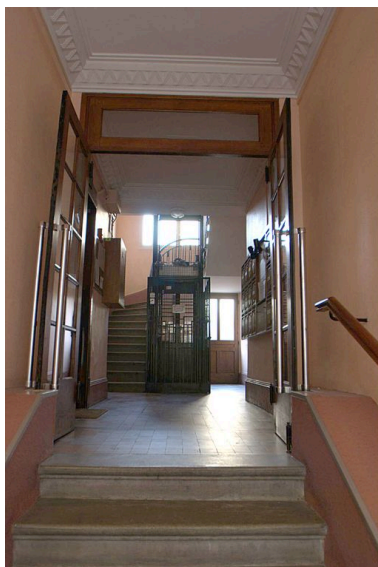
Elévation postérieure depuis le nord  
Phot. Maryannick Chalabi  
IVR82\_20106903564NUCA



Elévation postérieure depuis l'ouest  
Phot. Maryannick Chalabi  
IVR82\_20106903565NUCA



Vestibule, sas  
Phot. Maryannick Chalabi  
IVR82\_20106903566NUCA



Vestibule, vue d'ensemble  
Phot. Maryannick Chalabi  
IVR82\_20106903567NUCA



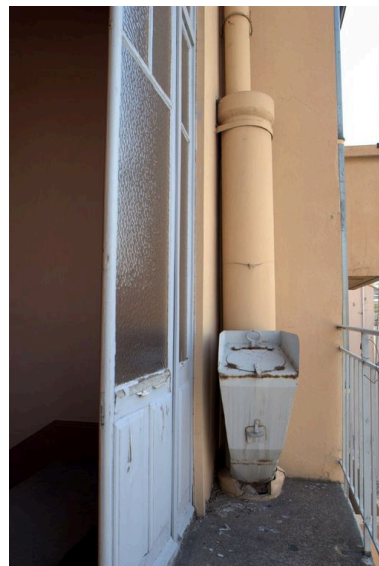
Vestibule, boîtes-aux-lettres  
Phot. Maryannick Chalabi  
IVR82\_20106903568NUCA



Porte intérieure  
Phot. Maryannick Chalabi  
IVR82\_20106903569NUCA



Cage d'escalier  
Phot. Maryannick Chalabi  
IVR82\_20106903570NUCA



Balcon du repos de  
l'escalier, avec vide-ordures  
Phot. Maryannick Chalabi  
IVR82\_20106903571NUCA

## Dossiers liés

### Dossiers de synthèse :

Présentation du secteur d'étude Lyon Guillotière (IA69005009) Rhône-Alpes, Rhône, Lyon 7e, la Guillotière  
Immeubles du secteur d'étude La Guillotière (IA69005010) Lyon 7e, la Guillotière

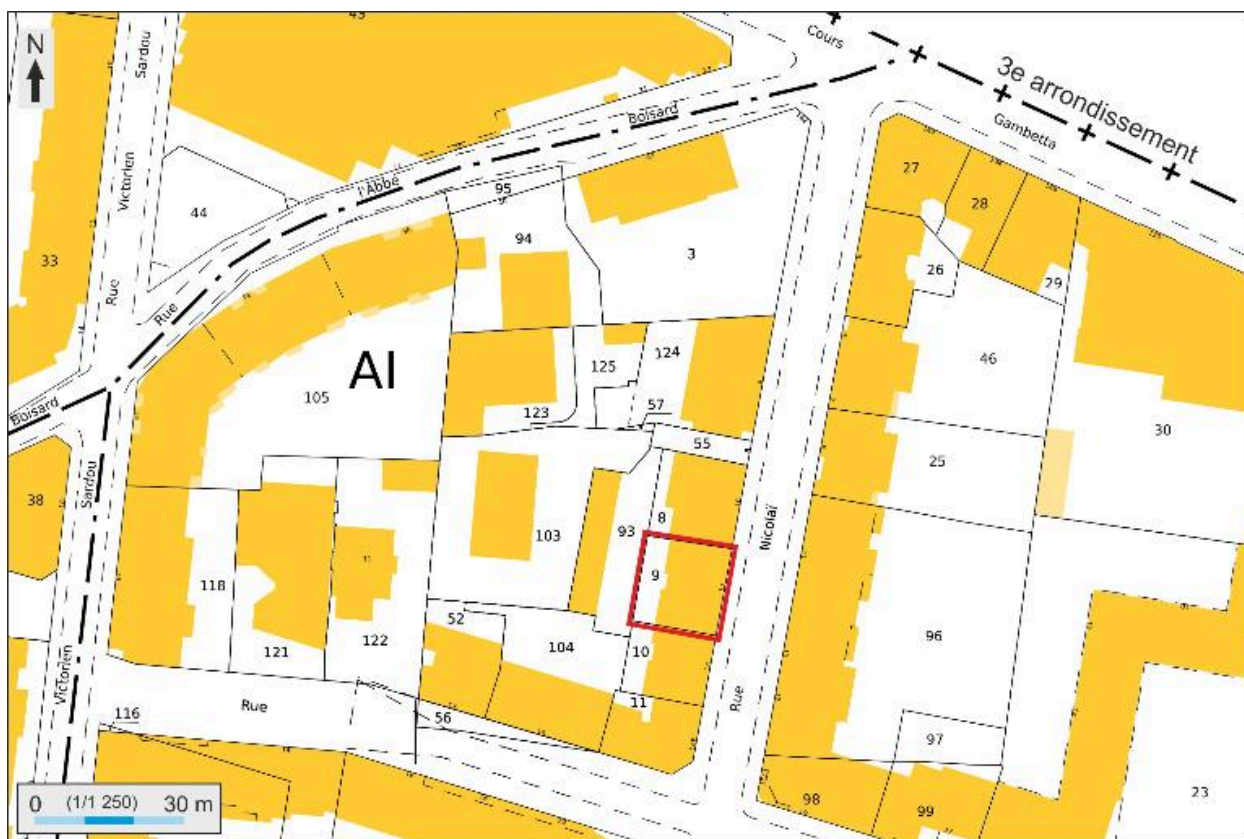
### Oeuvre(s) contenue(s) :

### Oeuvre(s) en rapport :

Rue Nicolai (IA69006738) Rhône-Alpes, Rhône, Lyon 7e, la Guillotière, rue Nicolai

Auteur(s) du dossier : Catherine Guégan

Copyright(s) : © Région Rhône-Alpes, Inventaire général du patrimoine culturel ; © Ville de Lyon



Plan masse et de situation, extrait de <http://cadastre.gouv.fr>

IVR82\_20136902386NUDA

Auteur de l'illustration : André Céréza

Date de prise de vue : 2013

© Région Rhône-Alpes, Inventaire général du patrimoine culturel ; © Ministère des finances, CIDF, Service du cadastre  
reproduction soumise à autorisation du titulaire des droits d'exploitation



Plan de la Ville. 1885. Echelle 1:500 (AC Lyon. 4 S 251, 1886-1966)

IVR82\_20106905002NUCA

Auteur de l'illustration (reproduction) : Catherine Guégan

Échelle : 1/500

© Région Rhône-Alpes, Inventaire général du patrimoine culturel ; © Ville de Lyon  
reproduction soumise à autorisation du titulaire des droits d'exploitation



Elévation antérieure, vue partielle

IVR82\_20106903559NUCA

Auteur de l'illustration : Maryannick Chalabi

Date de prise de vue : 2008

© Région Rhône-Alpes, Inventaire général du patrimoine culturel ; © Ville de Lyon  
reproduction soumise à autorisation du titulaire des droits d'exploitation



Bas-relief au-dessus de la porte d'entrée

IVR82\_20106903560NUCA

Auteur de l'illustration : Maryannick Chalabi

Date de prise de vue : 2008

© Région Rhône-Alpes, Inventaire général du patrimoine culturel ; © Ville de Lyon  
reproduction soumise à autorisation du titulaire des droits d'exploitation





Balcon du 1er étage

IVR82\_20106903561NUCA

Auteur de l'illustration : Maryannick Chalabi

Date de prise de vue : 2008

© Région Rhône-Alpes, Inventaire général du patrimoine culturel ; © Ville de Lyon  
reproduction soumise à autorisation du titulaire des droits d'exploitation



Signature des architectes Champeymont et Crevat

IVR82\_20106903562NUCA

Auteur de l'illustration : Maryannick Chalabi

Date de prise de vue : 2008

© Région Rhône-Alpes, Inventaire général du patrimoine culturel ; © Ville de Lyon  
reproduction soumise à autorisation du titulaire des droits d'exploitation



Signature de l'entrepreneur J. Peny

IVR82\_20106903563NUCA

Auteur de l'illustration : Maryannick Chalabi

Date de prise de vue : 2008

© Région Rhône-Alpes, Inventaire général du patrimoine culturel ; © Ville de Lyon  
reproduction soumise à autorisation du titulaire des droits d'exploitation



Elévation postérieure depuis le nord

IVR82\_20106903564NUCA

Auteur de l'illustration : Maryannick Chalabi

Date de prise de vue : 2008

© Région Rhône-Alpes, Inventaire général du patrimoine culturel ; © Ville de Lyon  
reproduction soumise à autorisation du titulaire des droits d'exploitation



Elévation postérieure depuis l'ouest

IVR82\_20106903565NUCA

Auteur de l'illustration : Maryannick Chalabi

Date de prise de vue : 2008

© Région Rhône-Alpes, Inventaire général du patrimoine culturel ; © Ville de Lyon  
reproduction soumise à autorisation du titulaire des droits d'exploitation



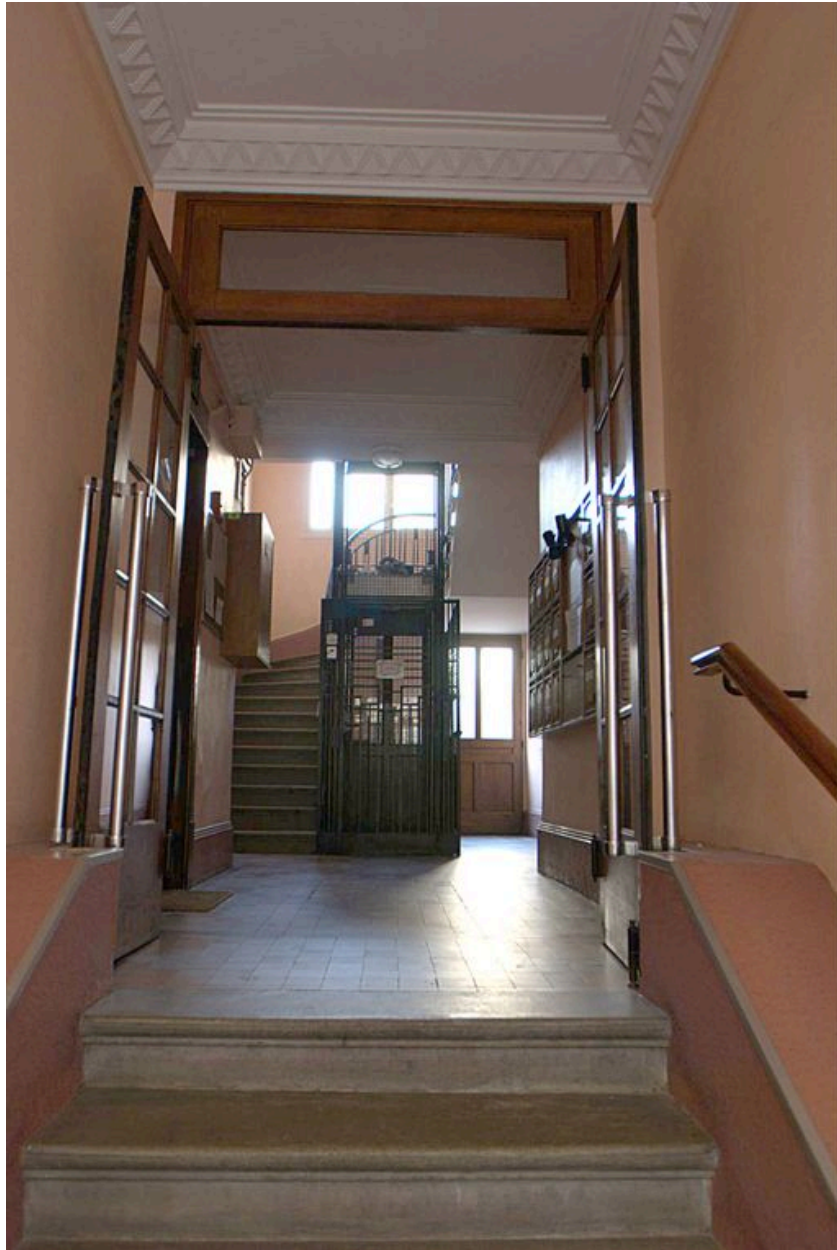
Vestibule, sas

IVR82\_20106903566NUCA

Auteur de l'illustration : Maryannick Chalabi

Date de prise de vue : 2008

© Région Rhône-Alpes, Inventaire général du patrimoine culturel ; © Ville de Lyon  
reproduction soumise à autorisation du titulaire des droits d'exploitation



Vestibule, vue d'ensemble

IVR82\_20106903567NUCA

Auteur de l'illustration : Maryannick Chalabi

Date de prise de vue : 2008

© Région Rhône-Alpes, Inventaire général du patrimoine culturel ; © Ville de Lyon  
reproduction soumise à autorisation du titulaire des droits d'exploitation



Vestibule, boîtes-aux-lettres

IVR82\_20106903568NUCA

Auteur de l'illustration : Maryannick Chalabi

Date de prise de vue : 2008

© Région Rhône-Alpes, Inventaire général du patrimoine culturel ; © Ville de Lyon  
reproduction soumise à autorisation du titulaire des droits d'exploitation





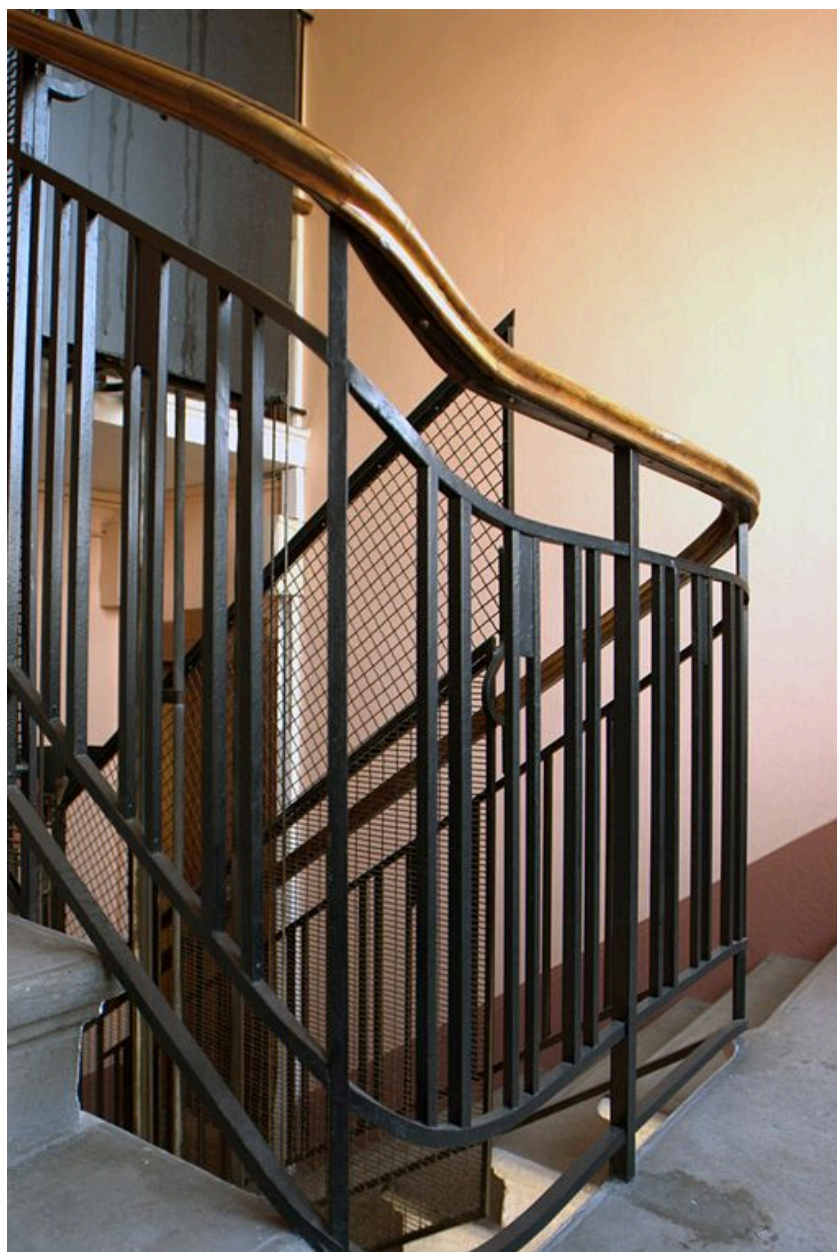
Porte intérieure

IVR82\_20106903569NUCA

Auteur de l'illustration : Maryannick Chalabi

Date de prise de vue : 2008

© Région Rhône-Alpes, Inventaire général du patrimoine culturel ; © Ville de Lyon  
reproduction soumise à autorisation du titulaire des droits d'exploitation



Cage d'escalier

IVR82\_20106903570NUCA

Auteur de l'illustration : Maryannick Chalabi

Date de prise de vue : 2008

© Région Rhône-Alpes, Inventaire général du patrimoine culturel ; © Ville de Lyon  
reproduction soumise à autorisation du titulaire des droits d'exploitation



Balcon du repos de l'escalier, avec vide-ordures

IVR82\_20106903571NUCA

Auteur de l'illustration : Maryannick Chalabi

Date de prise de vue : 2008

© Région Rhône-Alpes, Inventaire général du patrimoine culturel ; © Ville de Lyon  
reproduction soumise à autorisation du titulaire des droits d'exploitation