



Lyon 7e
la Guillotière
204 grande rue de la Guillotière

Immeuble

Références du dossier

Numéro de dossier : IA69006672
Date de l'enquête initiale : 2007
Date(s) de rédaction : 2009
Cadre de l'étude : inventaire topographique Inventaire de la Ville de Lyon
Degré d'étude : repéré

Désignation

Dénomination : immeuble
Parties constituantes non étudiées : boutique, cour, dépendance

Compléments de localisation

Milieu d'implantation : en ville
Références cadastrales : 1824. E 65 partie ; 1999, BI, 9

Historique

En 1824, terre et salle d'arbres, propriété de Philibert Calard, rentier (AD Rhône, 3P123-122), à l'est d'un corps de bâtiment en U (parcelle E 64), prolongé par un jardin au sud (parcelle E 67). Les lieux conservent encore cette configuration à la fin du 19e siècle (AC Lyon, 4S250-251). Terrain probablement loti au début du 20e siècle : immeuble en 1920, propriété de Brunet et Manquat (les immeubles 206 et 208 grande rue de la Guillotière ont sans doute été construits à la même date).
Période(s) principale(s) : 1er quart 20e siècle

Description

Immeuble comprenant 5 niveaux d'élévation et 5 travées. L'entresol se distingue des étages carrés par un parement en pierre de taille ; les étages carrés sont recouverts d'un enduit et soulignés par un décor de carrelage mural en céramique bleue. L'axe des travées est souligné par un encadrement saillant reliant les baies de chacun des étages carrés. Corniche en pierre portée par un entablement recouvert de grandes plaques de céramique entre chaque baie.

Éléments descriptifs

Matériau(x) du gros-oeuvre, mise en oeuvre et revêtement : résidu industriel en gros oeuvre (?) ; enduit ; carrelage mural en céramique
Matériau(x) de couverture : tuile
Étage(s) ou vaisseau(x) : sous-sol, entresol, 3 étages carrés
Élévations extérieures : élévation à travées
Type(s) de couverture : toit à deux pans
Escaliers : escalier dans-oeuvre : escalier tournant à retours avec jour, en maçonnerie

Typologies et état de conservation

Typologies : immeuble à un corps de bâtiment
État de conservation : bon état, mauvais état

Décor

Techniques : céramique

Représentations : ornement géométrique

Précision sur les représentations :

La façade sur rue est ornée d'un décor géométrique en carreaux de céramique bleus.

Statut, intérêt et protection

Boutiques : pharmacie, magasin de vêtements 'Grimface' ; dépendance du garage Deguillien (situé 212 grande rue de la Guillotière). Bon état extérieur, mauvais état pour les communes. Carrelage du vestibule en carreaux de ciment aux motifs identiques à celui du 206 grande rue de la Guillotière

Statut de la propriété : propriété privée

Illustrations



Elévation principale
Phot. Eric Dessert
IVR82_20076902430NUCA



Elévation antérieure depuis l'ouest
et annexe du garage Deguillien
Phot. Maryannick Chalabi
IVR82_20116904031NUCA



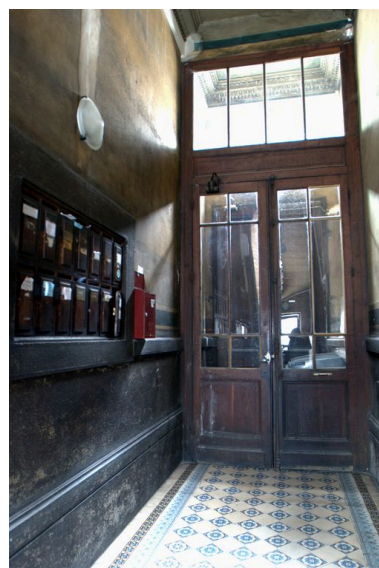
Elévation antérieure, détail des
baies de l'entresol et du 1er étage
Phot. Maryannick Chalabi
IVR82_20116904032NUCA



Porte sur rue
Phot. Maryannick Chalabi
IVR82_20116904033NUCA



Cour
Phot. Maryannick Chalabi
IVR82_20126903057NUCA



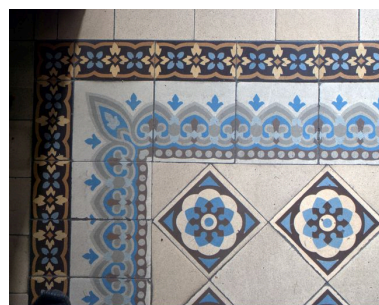
Sas d'entrée
Phot. Maryannick Chalabi
IVR82_20116904034NUCA



Vestibule, détail du plafond
Phot. Maryannick Chalabi
IVR82_20116904035NUCA



Vestibule, détail du décor peint
Phot. Maryannick Chalabi
IVR82_20116904036NUCA



Vestibule, carrelage
en carreaux de ciment
Phot. Maryannick Chalabi
IVR82_20116904037NUCA



Vestibule, frise en carreaux de ciment
Phot. Maryannick Chalabi
IVR82_20116904038NUCA



Première volée de l'escalier
Phot. Maryannick Chalabi
IVR82_20116904039NUCA

Dossiers liés

Dossiers de synthèse :

Présentation du secteur d'étude Lyon Guillotière (IA69005009) Rhône-Alpes, Rhône, Lyon 7e, la Guillotière
Immeubles du secteur d'étude La Guillotière (IA69005010) Lyon 7e, la Guillotière

Oeuvre(s) contenue(s) :

Auteur(s) du dossier : Maryannick Chalabi, Catherine Guégan

Copyright(s) : © Région Rhône-Alpes, Inventaire général du patrimoine culturel ; © Ville de Lyon



Elévation principale

IVR82_20076902430NUCA

Auteur de l'illustration : Eric Dessert

© Région Rhône-Alpes, Inventaire général du patrimoine culturel ; © Ville de Lyon
reproduction soumise à autorisation du titulaire des droits d'exploitation



Élévation antérieure depuis l'ouest et annexe du garage Deguillien

IVR82_20116904031NUCA

Auteur de l'illustration : Maryannick Chalabi

Date de prise de vue : 2008

© Région Rhône-Alpes, Inventaire général du patrimoine culturel ; © Ville de Lyon
reproduction soumise à autorisation du titulaire des droits d'exploitation



Elévation antérieure, détail des baies de l'entresol et du 1er étage

IVR82_20116904032NUCA

Auteur de l'illustration : Maryannick Chalabi

Date de prise de vue : 2008

© Région Rhône-Alpes, Inventaire général du patrimoine culturel ; © Ville de Lyon
reproduction soumise à autorisation du titulaire des droits d'exploitation



Porte sur rue

IVR82_20116904033NUCA

Auteur de l'illustration : Maryannick Chalabi

Date de prise de vue : 2008

© Région Rhône-Alpes, Inventaire général du patrimoine culturel ; © Ville de Lyon
reproduction soumise à autorisation du titulaire des droits d'exploitation



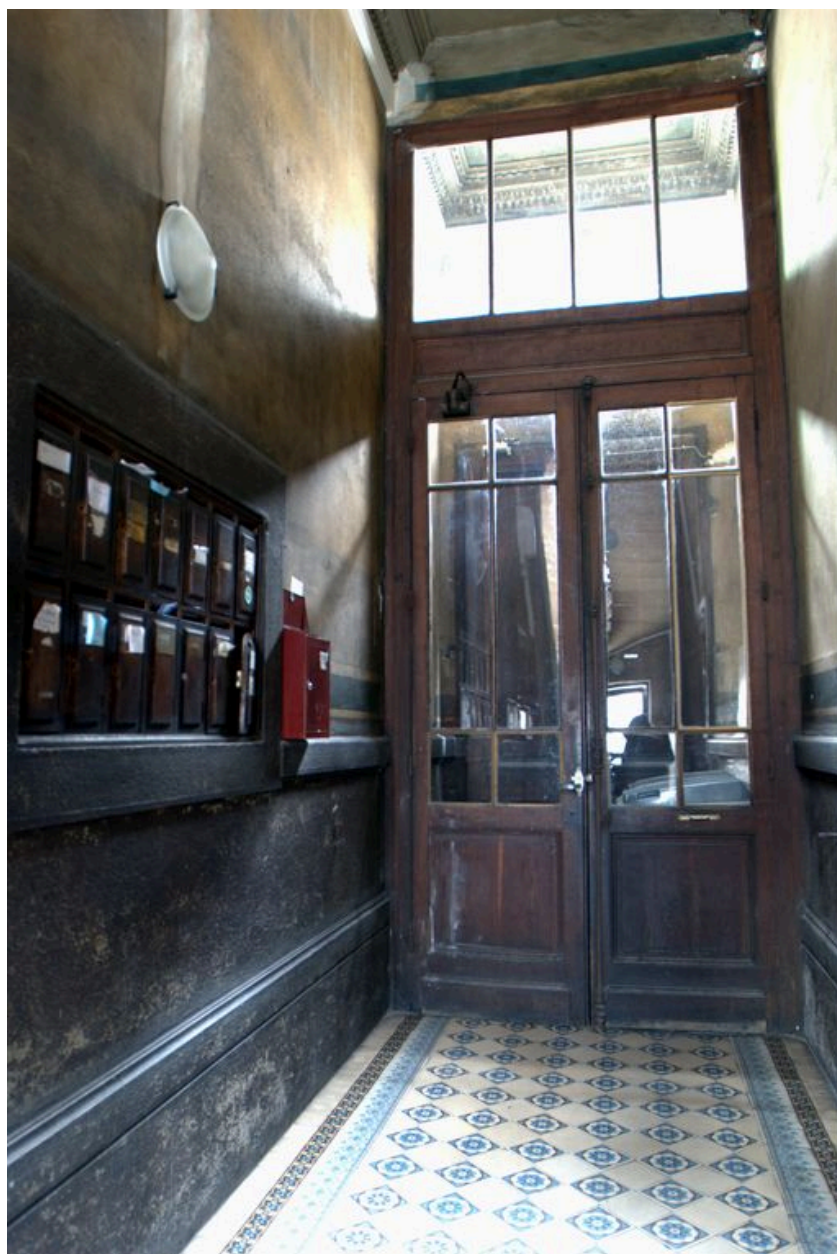
Cour

IVR82_20126903057NUCA

Auteur de l'illustration : Maryannick Chalabi

Date de prise de vue : 2008

© Région Rhône-Alpes, Inventaire général du patrimoine culturel ; © Ville de Lyon
reproduction soumise à autorisation du titulaire des droits d'exploitation



Sas d'entrée

IVR82_20116904034NUCA

Auteur de l'illustration : Maryannick Chalabi

Date de prise de vue : 2008

© Région Rhône-Alpes, Inventaire général du patrimoine culturel ; © Ville de Lyon
reproduction soumise à autorisation du titulaire des droits d'exploitation



Vestibule, détail du plafond

IVR82_20116904035NUCA

Auteur de l'illustration : Maryannick Chalabi

Date de prise de vue : 2008

© Région Rhône-Alpes, Inventaire général du patrimoine culturel ; © Ville de Lyon
reproduction soumise à autorisation du titulaire des droits d'exploitation



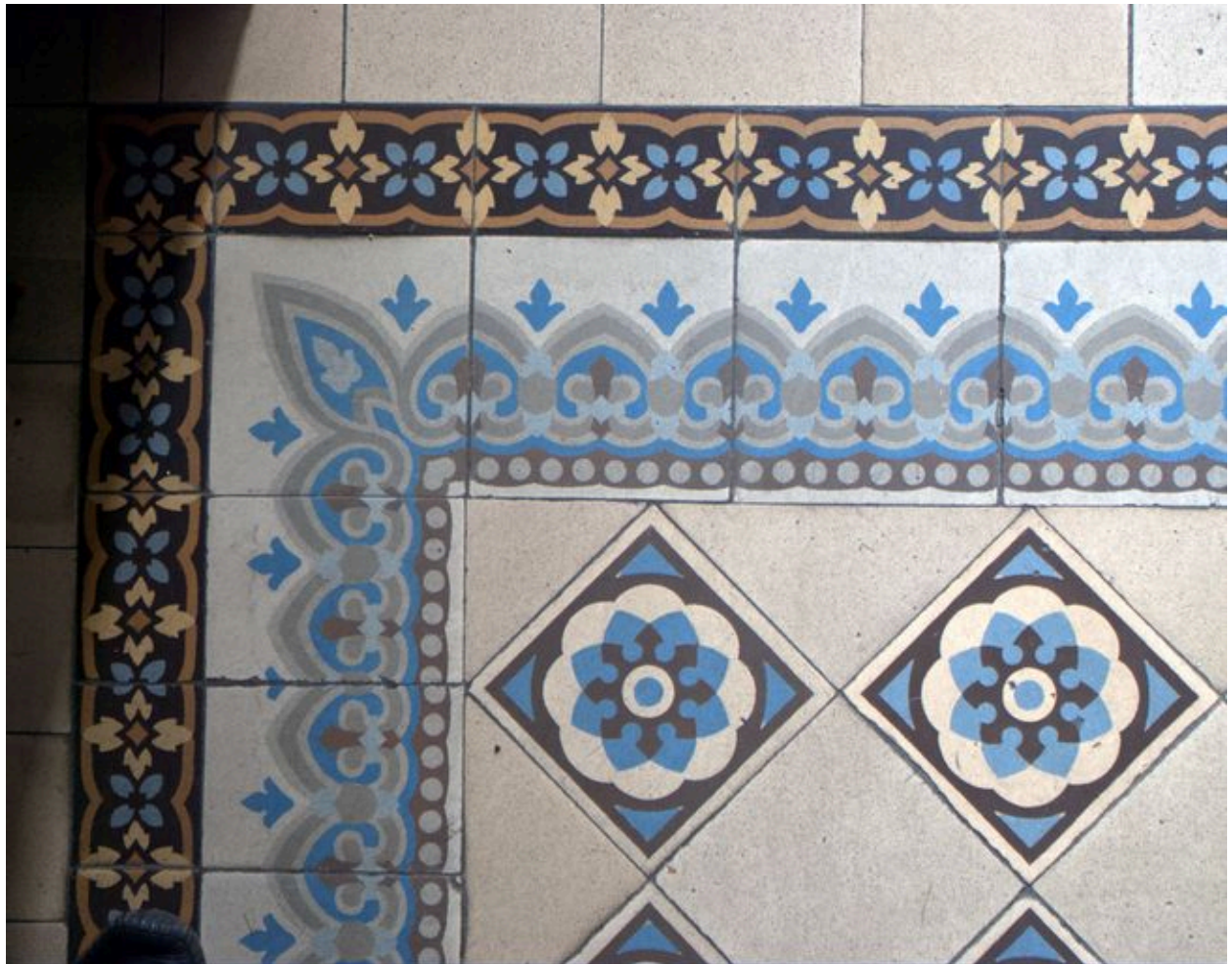
Vestibule, détail du décor peint

IVR82_20116904036NUCA

Auteur de l'illustration : Maryannick Chalabi

Date de prise de vue : 2008

© Région Rhône-Alpes, Inventaire général du patrimoine culturel ; © Ville de Lyon
reproduction soumise à autorisation du titulaire des droits d'exploitation



Vestibule, carrelage en carreaux de ciment

IVR82_20116904037NUCA

Auteur de l'illustration : Maryannick Chalabi

Date de prise de vue : 2008

© Région Rhône-Alpes, Inventaire général du patrimoine culturel ; © Ville de Lyon
reproduction soumise à autorisation du titulaire des droits d'exploitation



Vestibule, frise en carreaux de ciment

IVR82_20116904038NUCA

Auteur de l'illustration : Maryannick Chalabi

Date de prise de vue : 2008

© Région Rhône-Alpes, Inventaire général du patrimoine culturel ; © Ville de Lyon
reproduction soumise à autorisation du titulaire des droits d'exploitation



Première volée de l'escalier

IVR82_20116904039NUCA

Auteur de l'illustration : Maryannick Chalabi

Date de prise de vue : 2008

© Région Rhône-Alpes, Inventaire général du patrimoine culturel ; © Ville de Lyon
reproduction soumise à autorisation du titulaire des droits d'exploitation