



Rhône-Alpes, Rhône
Lyon 2e
Jacobins
8 rue des Archers , 9 rue Emile-Zola

Immeuble

Références du dossier

Numéro de dossier : IA69006451
Date de l'enquête initiale : 2009
Date(s) de rédaction : 2009
Cadre de l'étude : inventaire topographique Inventaire de la Ville de Lyon
Degré d'étude : repéré

Désignation

Dénomination : immeuble
Parties constituantes non étudiées : boutique, cour

Compléments de localisation

Milieu d'implantation : en ville
Références cadastrales : 1999, AK, 80

Historique

Les élévations sont en rapport avec celles de l'immeuble adressé 12 rue Gasparin et qui fait l'angle avec la rue des Archers.
Période(s) principale(s) : 3e quart 19e siècle

Description

Éléments descriptifs

Matériau(x) du gros-oeuvre, mise en oeuvre et revêtement : calcaire, pierre de taille
Étage(s) ou vaisseau(x) : 4 étages carrés, 1 étage de comble
Élévations extérieures : élévation à travées
Escaliers : escalier demi-hors-oeuvre : escalier tournant à retours avec jour, en maçonnerie

Typologies et état de conservation

Typologies : immeuble à deux corps de bâtiments en L

Statut, intérêt et protection

En 2009, les boutiques sont occupées par les magasins de vêtements *CREA concept* et *Sandro*.
Statut de la propriété : propriété privée

Illustrations



Vue de situation
Phot. Véronique Belle
IVR82_20096904835NUCA



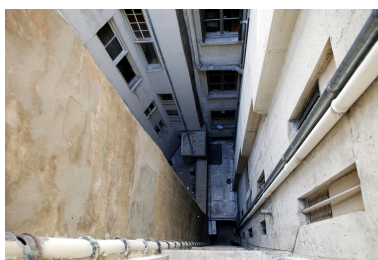
Vue générale depuis
la rue Emile-Zola
Phot. Véronique Belle
IVR82_20096904841NUCA



Devanture d'angle
Phot. Véronique Belle
IVR82_20096904846NUCA



Elévation antérieure : la porte
Phot. Véronique Belle
IVR82_20096904842NUCA



La cour en plongée
Phot. Véronique Belle
IVR82_20096904843NUCA



L'allée
Phot. Véronique Belle
IVR82_20096904844NUCA



L'escalier : verrière et garde-corps

Phot. Véronique Belle

IVR82_20096904845NUCA

Dossiers liés

Dossiers de synthèse :

Immeubles du secteur des Jacobins (IA69007823) Rhône-Alpes, Rhône, Lyon 2e,

Oeuvre(s) contenue(s) :

Oeuvre(s) en rapport :

Rue des Archers (IA69006305) Rhône-Alpes, Rhône, Lyon 2e, Jacobins, rue des Archers

Immeuble (IA69006450) Rhône-Alpes, Rhône, Lyon 2e, Jacobins, 12 rue Gasparin , rue des Archers

Auteur(s) du dossier : Véronique Belle

Copyright(s) : © Région Rhône-Alpes, Inventaire général du patrimoine culturel ; © Ville de Lyon



Vue de situation

IVR82_20096904835NUCA

Auteur de l'illustration : Véronique Belle

© Région Rhône-Alpes, Inventaire général du patrimoine culturel ; © Ville de Lyon
reproduction soumise à autorisation du titulaire des droits d'exploitation



Vue générale depuis la rue Emile-Zola

IVR82_20096904841NUCA

Auteur de l'illustration : Véronique Belle

© Région Rhône-Alpes, Inventaire général du patrimoine culturel ; © Ville de Lyon
reproduction soumise à autorisation du titulaire des droits d'exploitation



Devanture d'angle

IVR82_20096904846NUCA

Auteur de l'illustration : Véronique Belle

© Région Rhône-Alpes, Inventaire général du patrimoine culturel ; © Ville de Lyon
reproduction soumise à autorisation du titulaire des droits d'exploitation



Elévation antérieure : la porte

IVR82_20096904842NUCA

Auteur de l'illustration : Véronique Belle

© Région Rhône-Alpes, Inventaire général du patrimoine culturel ; © Ville de Lyon
reproduction soumise à autorisation du titulaire des droits d'exploitation



La cour en plongée

IVR82_20096904843NUCA

Auteur de l'illustration : Véronique Belle

© Région Rhône-Alpes, Inventaire général du patrimoine culturel ; © Ville de Lyon
reproduction soumise à autorisation du titulaire des droits d'exploitation



L'allée

IVR82_20096904844NUCA

Auteur de l'illustration : Véronique Belle

© Région Rhône-Alpes, Inventaire général du patrimoine culturel ; © Ville de Lyon
reproduction soumise à autorisation du titulaire des droits d'exploitation



L'escalier : verrière et garde-corps

IVR82_20096904845NUCA

Auteur de l'illustration : Véronique Belle

© Région Rhône-Alpes, Inventaire général du patrimoine culturel ; © Ville de Lyon
reproduction soumise à autorisation du titulaire des droits d'exploitation