



Rhône-Alpes, Rhône
Lyon 2e
passage Ménéstrier

Chapelle de l'Assomption, dite des Messieurs

Références du dossier

Numéro de dossier : IA69004609

Date de l'enquête initiale : 2013

Date(s) de rédaction : 2013, 2017

Cadre de l'étude : inventaire topographique , enquête thématique régionale Patrimoine des lycées

Degré d'étude : monographié

Désignation

Dénomination : chapelle

Vocable : Assomption

Appellation : des Messieurs

Compléments de localisation

Milieu d'implantation : en ville

Références cadastrales : 2013, AC, 62

Historique

La chapelle des Messieurs se situe à l'emplacement d'un terrain cédé en 1638 (AC Lyon, DD 379) à l'angle du quai Jean Moulin et du passage Ménéstrier. La première pierre est posée le 14 avril 1640. Elle est représentée, de façon sommaire, sur le plan de Maupin de 1659 (AC Lyon, 1 S 171). A la chapelle était adjointe une sacristie et une salle d'assemblée, dite salle du pilier, visibles sur le plan de 1763 (AC Lyon, 1 S 115).

A l'exception des peintures de la voûte, le décor de la chapelle est confié en 1673 à Thomas Blanchet, qui en donne le dessin (CLAPASSON, 1741, éd. 1982, p. 98), probablement d'après les directives du Père Ménéstrier (GALACTEROS - DE BOISSIER, 1991, p. 188) et réalise le tableau d'autel, une *Assomption*, entourée de saint Jean l'Evangéliste (à droite) et saint Joseph (à gauche), ainsi que douze tableaux sur la *Vie de la Vierge* placés dans la nef (Ibid., p. 107). Il est peu probable que le maître-autel, dont ne subsistent que des vestiges, soit l'œuvre de Michel Perrache (attribution due à AUDIN et VIAL, t. 2, p. 99, reprise par GALACTEROS, *op. cit.*, p. 188) ; celui-ci naît en 1686, alors que la totalité du décor de la chapelle est achevée au plus tard à cette date (Ménéstrier en fait la description dans **La Science et l'art des devises**, Paris : 1686).

La chapelle a subi de nombreuses modifications depuis sa désaffectation. En premier lieu sous la Révolution, avec le démontage de l'autel et l'enlèvement du décor. L'installation en 1835 d'un amphithéâtre de chimie, dit parfois " Salle du Rhône ", pour la Faculté des sciences de l'Université de Lyon, à laquelle une partie des locaux du lycée est affectée, entraîne des changements plus radicaux (les crédits sont votés par la Ville le 30.08.1834). Les gradins, auxquels on accède depuis un petit escalier situé côté passage Ménéstrier desservant la tribune (ill. IVR82_20156901667NUCB, carte postale du début du 20e siècle), vont descendant vers le nord depuis le niveau de cette dernière jusqu'au niveau du sol ; deux fenêtres et toutes les ouvertures donnant sur le passage Ménéstrier, y compris l'entrée de la chapelle, sont obturées, tandis que deux baies sont rouvertes côté cour et vitrées. Enfin une porte est ouverte en 1835 dans le mur nord pour faire communiquer l'amphithéâtre avec le vestibule d'entrée sur la cour (actuelle cour des cuisines). Par la suite, il sera affecté indifféremment aux facultés des sciences ou des lettres pour accueillir les cours les plus fréquentés.

L'amphithéâtre est réaménagé en 1855 par Dardel, architecte en chef de la Ville (AC Lyon, 477 WP 007), puis transformé en salle de gymnastique au début du 20e siècle (les percement pour les portants d'agrès sont encore visibles dans les parties hautes de certains pilastres). L'installation de la chaufferie de l'établissement par l'entreprise Meyerie Gigon entre 1954 et 1956 (AC Lyon, 1521 WP 014, suite au rapport de l'ingénieur principal des services techniques de la Ville de Lyon, 23.12.1953, 725 WP 027-4) a largement contribué à la dégradation des peintures de la voûte. Un projet de restauration

de ces dernières, en 1861, n'avait pas abouti, le budget initialement alloué ayant été absorbé par la restauration du décor de la chapelle de la Trinité (AC Lyon, 477 WP 007). Pourtant, Flachéron signalait déjà en 1843 l'intérêt de ce décor et son mauvais état de conservation (**Description critique des bâtiments du Collège**, p. 440). Une étude préalable à la restauration de ce décor, réalisée en juillet 2017, a cependant mis en évidence une intervention importante de restauration des peintures, que ne permettait pas de distinguer leur encrassement ; aucune source permettant de déterminer la date de cette intervention n'a pour l'heure été identifiée.

Depuis 1982, elle abrite le réfectoire du collège et du lycée, communiquant avec les cuisines par deux ouvertures pratiquées dans le mur nord vers les pièces en rez-de-chaussée de l'ancienne aile des oratoriens.

Période(s) principale(s) : 2e quart 17e siècle ()

Dates : 1640 (daté par source)

Auteur(s) de l'oeuvre : Thomas Blanchet (peintre, décorateur, attribution par travaux historiques),

Michel Perrache (sculpteur, attribution par travaux historiques), René Dardel

Description

La chapelle des Messieurs est située dans la partie du corps de bâtiment est, longeant le Rhône, au nord du passage Ménéstrier. Elle occupe deux niveaux d'élévation de ce corps de bâtiment, au-dessus desquels s'élevait l'ancienne bibliothèque, dont l'actuel centre de documentation du lycée occupe une partie. Orientée nord-sud, elle est de plan allongé. La porte d'entrée est située sur le passage Ménéstrier, côté nord. L'exhaussement de la chaussée au 19e siècle explique l'aspect ramassé de la porte, laquelle faisait à l'origine 6 mètres de haut. Elle ouvre sur une large nef voûtée d'arêtes, sans transept et à chevet plat (actuellement réfectoire des collège et lycée Ampère). Elle comprend cinq travées rythmées de pilastres doriques entre lesquels s'ouvrent sur le flanc est des baies en plein cintre. Ces pilastres ont été mutilés lors de la transformation de la chapelle en salle de gymnastique, au début du 20e siècle. La voûte d'arêtes porte un décor peint (étudié). Au chevet, vestiges de l'autel et retable, flanqué de part et d'autre de deux ouvertures donnant sur les actuelles cuisines. En revers de façade, vestige de deux piliers et départ d'arc perpendiculaire au mur, qui portaient autrefois une tribune, à laquelle on accédait par une porte ouverte dans le flanc ouest. Au-dessus de la porte d'entrée et en dessous de la voûte, grand oculus central encadré de deux longues niches en plein cintre.

Une salle voûtée d'arête sur son flanc gauche (ancienne sacristie) est actuellement occupée par la chaîne de lavage du réfectoire ; la voûte est largement masquée par un faux plafond.

Éléments descriptifs

Matériau(x) du gros-oeuvre, mise en oeuvre et revêtement : moellon sans chaîne en pierre de taille, enduit

Plan : plan allongé

Étage(s) ou vaisseau(x) : 1 vaisseau

Couvrements : voûte d'arêtes

Typologies et état de conservation

État de conservation : inégal suivant les parties, remanié

Décor

Techniques : peinture (étudié), sculpture (étudié)

Statut, intérêt et protection

Les peintures du plafond sont en mauvais état, et les conditions de conservation peu satisfaisantes, la chapelle servant actuellement de réfectoire pour le collège et le lycée.

Intérêt de l'oeuvre : à signaler

Protections : inscrit MH, 1944/09/22

Inscrite en tant que partie constituante du lycée, inscrit à l'inventaire des Monuments historiques en totalité

Statut de la propriété : propriété publique (Propriété de la Métropole de Lyon)

Références documentaires

Documents d'archive

- AC Lyon. DD 379. Biens communaux, Collège de la Trinité, 1648-1762
AC Lyon. DD 379. Biens communaux, Collège de la Trinité, 1638-1762 (microfilm : 2 Mi 99)

AC Lyon : DD 379

- **AC Lyon. 477 WP 005. Grand Collège - Lycée de Lyon, travaux, 1827-1836**
AC Lyon. 477 WP 005. **Grand Collège - Lycée de Lyon : logement des professeurs et de l'inspecteur, construction d'un trottoir, réparation du parvis de l'église du lycée, de la toiture, de la voute du bâtiment de la terrasse de la bibliothèque, travaux de carrelage, de serrurerie, de plâtrerie, réparations, établissement du cabinet de physique, de l'amphithéâtre de mathématiques, de la salle d'assemblée et du logement du concierge de la Faculté des Sciences : affiche, devis, délibérations du Conseil Municipal, correspondance, traités, cahiers des charges, comptes, rapports, 1827-1836**
AC Lyon : 477 WP 005
- **AC Lyon. 477 WP 006. Grand Collège - Lycée de Lyon : chauffage, réparations à faire sur la terrasse, dans la bibliothèque, dans les logements..., 1836-1854**
AC Lyon. 477 WP 006. **Grand Collège - Lycée de Lyon : chauffage, réparations à faire sur la terrasse, dans la bibliothèque, dans les logements loués, dans les cabinets d'aisance, réparation d'un escalier, de la toiture, des canalisations, travaux de plancher, de peinture, de carrelage, dégâts causés par un incendie, mobilier, réparation de la charpente et de la toiture de l'une des chapelles de l'église du lycée : mémoires, devis, correspondance, rapports, arrêtés, cahiers des charges, affiches, traités, inventaire, 1836-1854**
AC Lyon : 477 WP 006
- **AC Lyon. 477 WP 007. Lycée Ampère. Travaux. Restauration générale des bâtiments. Chapelle. Réparations et travaux d'art, 1854-1863**
AC Lyon. 477 WP 007. **Lycée Ampère. Travaux. Restauration générale des bâtiments. Chapelle. Réparations et travaux d'art, 1854-1863**
AC Lyon : 477 WP 007
- **AC Lyon. 725 WP 027-4. Biens communaux, Lycée Ampère, 1923-1973**
AC Lyon. 725 WP 027-4. **Biens communaux, Lycée Ampère : textes officiels, devis, plans conventions, rapports, procès-verbaux de la Commission de Sécurité, correspondance, 1923-1973**
fol. 40
AC Lyon : 725 WP 027-4
- **AC Lyon. 940 WP 48. Description provisoire, Devis estimatif de travaux à exécuter dans la salle de gymnastique aménagée dans l'ancienne Chapelle, 1926-1969**
AC Lyon. 940 WP 48, **Description provisoire, Devis estimatif de travaux à exécuter dans la salle de gymnastique aménagée dans l'ancienne Chapelle, 1926-1969**
AC Lyon : 940 WP 48
- **AC Lyon. 1521 WP 014. Description provisoire. Direction des études techniques et architecture : chauffage, climatisation, production d'eau chaude, 1954-1963**
AC Lyon. 1521 WP 014. **Description provisoire. Direction des études techniques et architecture : chauffage, climatisation, production d'eau chaude sanitaire, plomberie : plans, correspondance, calculs, 1954-1963**
AC Lyon : 1521 WP 014

Documents figurés

- **Description au naturel de la ville de Lyon / Maupin Simon. 1659. (AC Lyon. 1 S 171)**
Description au naturel de la ville de Lyon et paysages à l'entour d'icelle – desseignée sur les lieux par le sieur Maupain voyer de la dite ville / Maupin Simon. 1659. 3e édition corrigée vers 1714. Froment (éditeur) marchand imagier, rue Mercière, Guigout (V.) graveur. Grav. sur cuivre : 8 f.pap. collées en une 1,355 x 0,840. Echelle : 150 toises de roi = 6,30 cm. (AC Lyon. 1 S 171)
AC Lyon : 1 S 171
- **[Plans du Collège de la Trinité] / [Grand] architecte, 4 juillet 1763 (AC Lyon, 1 S 115-1 à 6)**

[Plans du Collège de la Trinité] / [Grand Jean-François] architecte, 4 juillet 1763. 6 plans. 1,230 x 0,925. 1/235 - (20 toises pieds de Roy = 0,275 cm). (AC Lyon, 1 S 115-1 à 115-6). Plan n°1 : Rez-de-chaussée, plan n°2 : Premier étage, plan n°3 : Second étage, plan n°4 : Troisième étage, plan n°5: Quatrième étage, plan n°6 : Cinquième étage
AC Lyon : 1 S 115-1/6

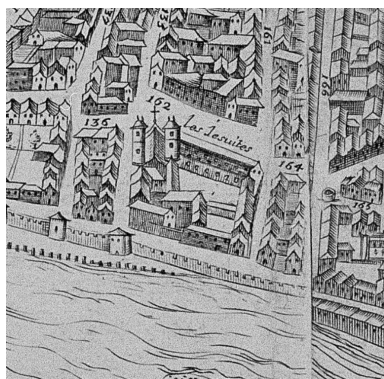
- **LYON - Lycée Ampère Gymnastique (ancienne chapelle). Carte postale ancienne, ca 1910 (AC Lyon, 4 Fi 1468)**
LYON - Lycée Ampère Gymnastique (ancienne chapelle). Carte postale ancienne, ca 1910 (AC Lyon, 4 Fi 1468)
AC Lyon : 4 Fi 1468
- **Lycée Ampère. Plan de la chaufferie, coupes (AC Lyon, 1521 WP 014)**
Lycée Ampère. Plan de la chaufferie, coupes / Équipements thermiques industriels Meyerie Gigon. 1 plan, 2 coupes, 6.10.1955. Ech. 1:50 (AC Lyon, 1521 WP 014)
AC Lyon : 1521 WP 014
- **Lycée Ampère : installation du chauffage central / Ville de Lyon, service du chauffage. 6 plans et 5 coupes, 23.11.1954 (AC Lyon, 1521 WP 015)**
Lycée Ampère : installation du chauffage central / Ville de Lyon, service du chauffage. 6 plans : 1er, 2e, 3e, 4e-5e étages, par Services techniques de la Ville et 2 plans et 5 coupes : AB, CDE, FGH, IJ, KL, par A. Caumeil, géomètre-expert. Ech. 1 : 100, sept. 1953 pour les coupes et plans de Caumeil, 23.11.1954 pour les plans (AC Lyon. 1521 WP 015) ; jeu de plans identiques en 1521 WP 014 ; autre plan du rez-de-chaussée en 938 WP 056
AC Lyon : 1521 WP 015

Bibliographie

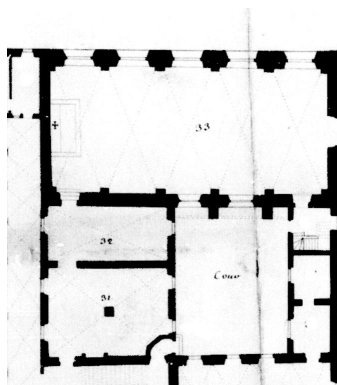
- **AUDIN, M. VIAL, E. Dictionnaire des artistes et ouvriers d'art du Lyonnais. 1919.**
AUDIN, Marius. VIAL, Eugène. **Dictionnaire des artistes et ouvriers d'art du Lyonnais.** Paris : Bibliothèque d'art et d'archéologie, 1919
t. 2, p. 99
- **CLAPASSON, André. Description de la ville de Lyon avec des recherches sur les hommes célèbres qu'elle a produits. Lyon : impr. A. Delaroche, 1741**
CLAPASSON, André. **Description de la ville de Lyon avec des recherches sur les hommes célèbres qu'elle a produits.** Lyon : impr. A. Delaroche, 1741. XVI-283 p. ; 17 cm. [Réimpr. Lyon, 1761 ; rééd. annotée et ill. par G. Chomer et M.-F. Perez. Seyssel : Champ Vallon, 1982]
p. 98
- **FLACHERON, Raphaël. Description critique des bâtiments du collège, in Lyon ancien et moderne, L. Boitel. Lyon : 1843, vol. 1, p. 433-442**
FLACHERON, Raphaël. *Description critique des bâtiments du collège*, in **Lyon ancien et moderne**, L. Boitel. Lyon : 1843, vol. 1, p. 433-442
p. 440
- **GALACTEROS - de BOISSIER, Lucie. Thomas Blanchet, 1614-1689. Paris : Arthéna, 1991**
GALACTEROS - de BOISSIER, Lucie. **Thomas Blanchet, 1614-1689.** Paris : Arthéna, 1991
p.107 ; p. 187 à 190
- **MARQUIS, J.-M. Le collège de la Trinité à Lyon. Université Lyon II, 1970**
MARQUIS, J.-M. **Le collège de la Trinité à Lyon : architecture et décoration.** Mémoire dactylographié, DES, Université Lyon-II, 1970, 2 vol.
p.66-67

- **MENESTRIER, Cl.-F. La science et l'art des devises. Paris : Robert J.-B. de La Caille, 1686**
MENESTRIER, Cl.-F. La science et l'art des devises, dressez sur de nouvelles règles, avec six cens devises fut les principaux évènements de la vie du Roy. Et quatre cens devises sacrées, dont tous les mots sont tirés de l'écriture sainte. Paris : Robert J.-B. de La Caille, 1686
p. 293 et svtes
- **POUZET, Ph. Le lycée Ampère à la recherche de son passé. Lyon : 1937 ; 2e éd, Lyon : décembre 1984**
POUZET, Ph. Le lycée Ampère à la recherche de son passé. Lyon : 1937 ; 2e éd, Lyon : décembre 1984
p. 35

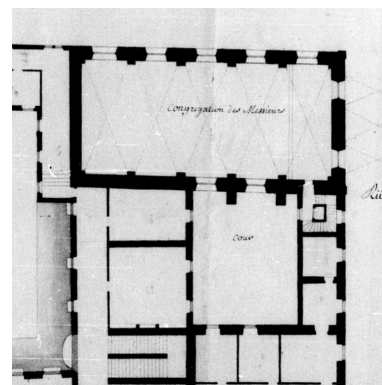
Illustrations



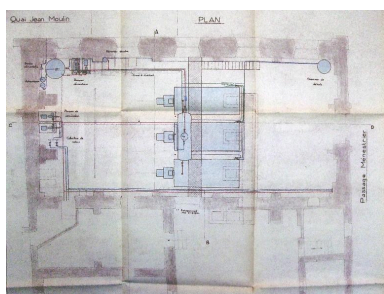
Détail du plan de Maupin, 1659 (AC Lyon, 1 S 171)
Phot. Jean-Marie Refflé,
Autr. Simon Maupin
IVR82_20146902449NUC



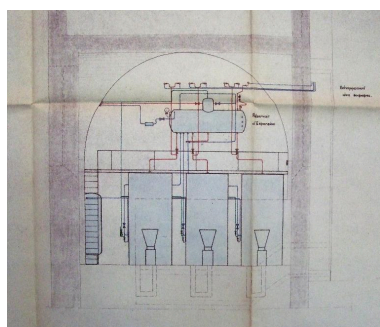
Plan de la chapelle, sacristie
et salle d'assemblée de la
congrégation en 1763, par J.-
F. Grand (AC Lyon, 1 S 115-1)
Autr. Jean-François Grand,
Repro. Maxence Colleau
IVR82_20156901369NUC



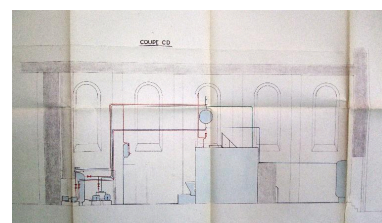
Plan de la chapelle, de la tribune
et de l'escalier y conduisant en 1763,
par J.-F. Grand (AC Lyon, 1 S 115-2)
Autr. Jean-François Grand,
Repro. Maxence Colleau
IVR82_20156901370NUC



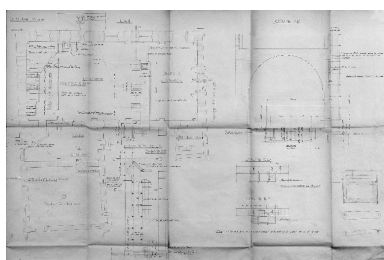
Plan de la chaufferie installée
dans la chapelle (détail), 1955
(AC Lyon, 1521 WP 014)
Repro. Maxence Colleau
IVR82_20156901348NUCA



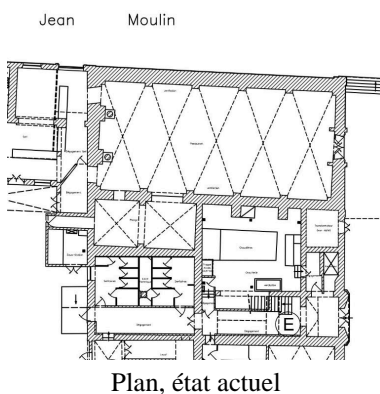
Coupe transversale
de la chaufferie, 1955
Repro. Maxence Colleau
IVR82_20156901350NUCA



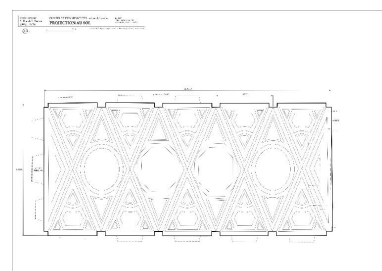
Coupe longitudinale
de la chaufferie, 1955
Repro. Maxence Colleau
IVR82_20156901349NUCA



Plan et coupe (installation
de la chaufferie), 1954
(AC Lyon, 1521 WP 015)

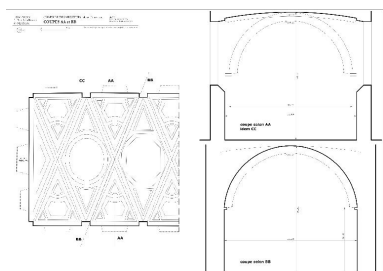


Plan, état actuel



Relevé de la voûte, projection
au sol (Dess. A. Céréza, 2017)
Dess. André Céréza
IVR84_20176902066NUD

Repro. Thierry Leroy, Autr. Ville
de Lyon Services techniques
IVR82_20156901836NUC



Voûte : coupes (Dess.
A. Céréza, 2017)
Dess. André Céréza
IVR84_20176902067NUD

Dess. André Céréza
IVR82_20156901371NUD



La chapelle vers 1910, vue vers
le maître-autel, carte postale
ancienne (AC Lyon, 4 FI 01468)
Phot. Repro. AM Lyon
IVR82_20136902084NUCAB



La chapelle vers 1910, vue vers
la tribune, carte postale ancienne
Repro. Catherine Guégan,
Autr. Pacalet (photographe)
IVR82_20156902822NUCB



Vue du gymnase, 2e quart
20e siècle. Phot. P. Gélis
(Médiathèque du patrimoine,
Charenton-le-Pont, MH0123880)
Autr. Paul Gélis, Phot. Médiathèque
de l'architecture et du patrimoine
IVR84_20196900358NUCB



Porte d'entrée sur le passage
Ménéstrier, vue de 3/4
Phot. Martial Couderette
IVR82_20126901902NUCA



Porte d'entrée, vue de face
Phot. Thierry Leroy
IVR82_20136901129NUCAQ



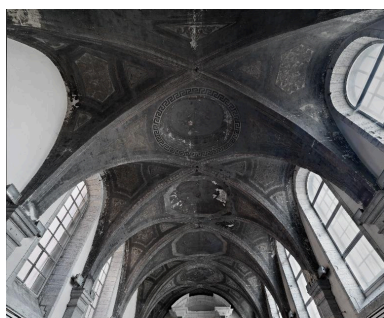
Porte de l'ancienne tribune
Phot. Martial Couderette
IVR82_20126902295NUCA



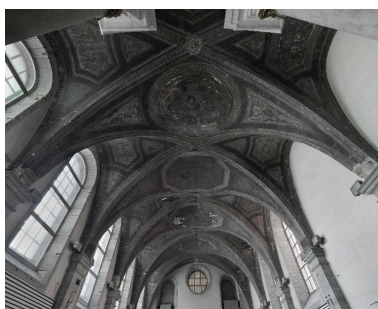
Vue d'ensemble depuis l'entrée
Phot. Eric Dessert
IVR84_20176900546NUCAQ



Vue d'ensemble depuis le chevet
IVR84_20176900541NUCAQ



Vue d'ensemble de la voûte depuis la nef
IVR84_20176900558NUCAQ



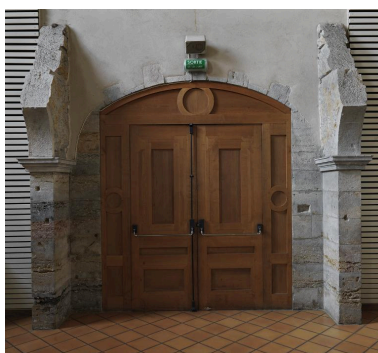
Vue d'ensemble de la voûte depuis le chevet
Phot. Eric Dessert
IVR84_20176900553NUCAQ



Vue de la voûte depuis le chevet, en 2012
Phot. Martial Couderette
IVR82_20126902284NUCA



Voûte, angle nord-ouest : détail de l'état de conservation des

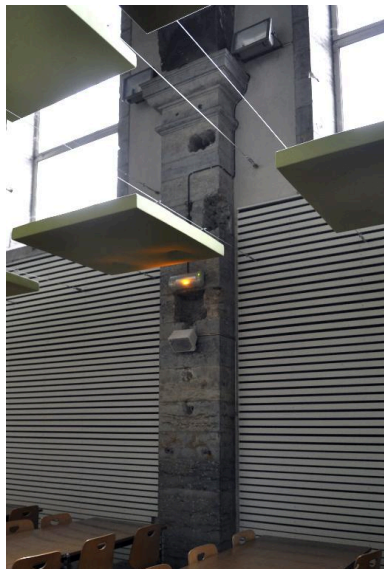


Porte d'entrée, vue intérieure
Phot. Martial Couderette
IVR82_20126902296NUCA



Retable

peintures : perte de matière,
encrassement généralisé
Phot. Catherine Guégan
IVR82_20136902010NUCA



Pilastre, mur est
Phot. Catherine Guégan
IVR82_20136902008NUCA



Pilastre, mur ouest
Phot. Catherine Guégan
IVR82_20136902007NUCA

Phot. Martial Couderette
IVR82_20126902303NUCA



Marque de tâcheron, mur en revers
de façade, à droite de la porte d'entrée
Phot. Catherine Guégan
IVR82_20136902006NUCA



Marque de tâcheron, pilier
supportant anciennement la
tribune, à droite de la porte d'entrée
Phot. Catherine Guégan
IVR82_20136902005NUCA



Mur de la nef, côté ouest :
trace de l'arrachement
des croix de consécration
Phot. Catherine Guégan
IVR82_20136902009NUCA



Ancienne sacristie
Phot. Martial Couderette
IVR82_20126902298NUCA

Dossiers liés

Est partie constituante de : Collège de jésuites puis d'oratoriens, dit Collège de la Trinité ou Grand Collège, actuellement lycée Ampère (IA69004592) Rhône-Alpes, Rhône, Lyon 2e, 29 rue de la Bourse

Oeuvre(s) contenue(s) :

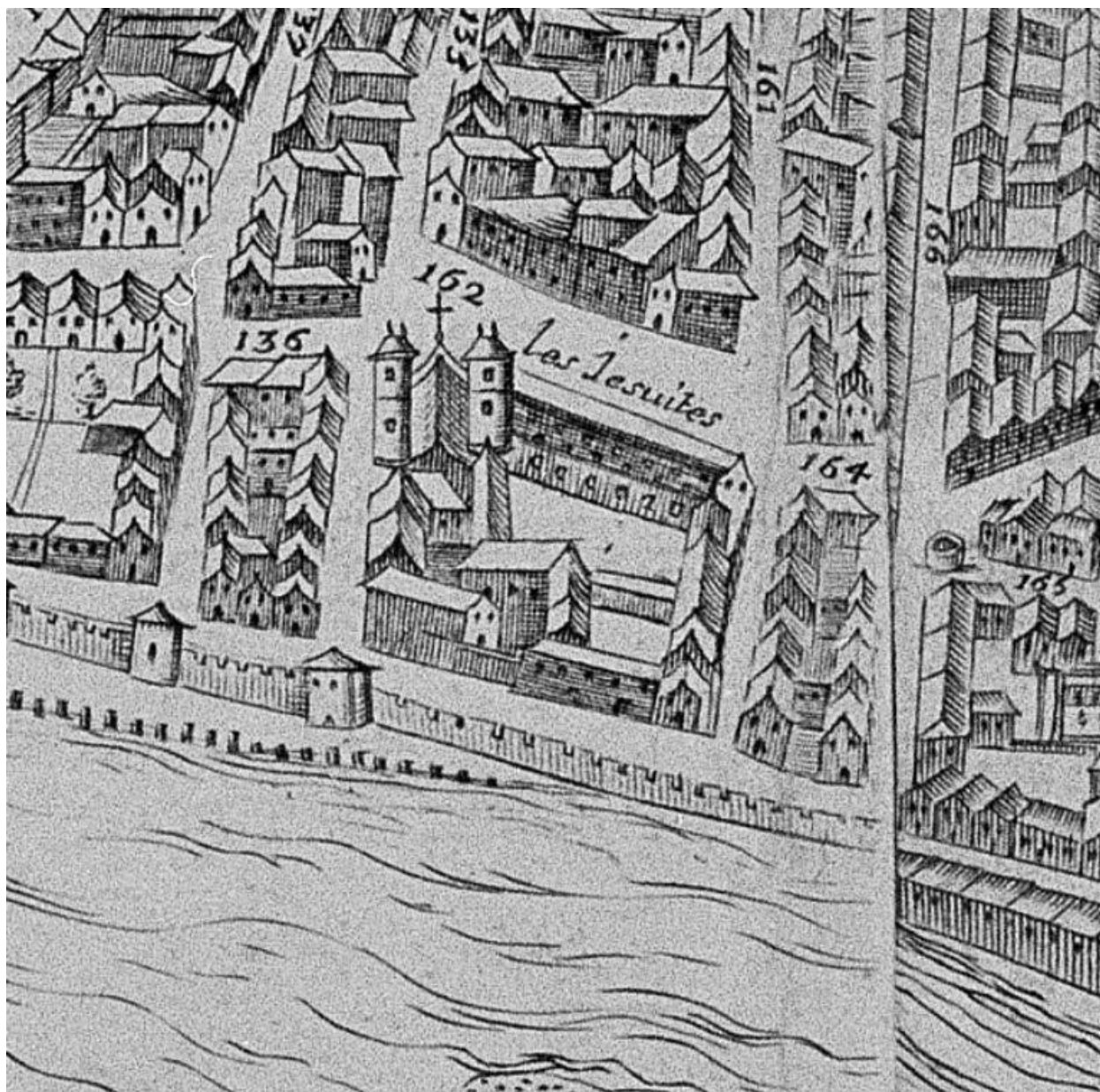
Peinture monumentale : Les mystères du Rosaire, Couronnement de la Vierge, Assomption (IM69001711) Rhône-Alpes, Rhône, Lyon 2e, passage Ménéstrier,

Porte (décor d'élévation extérieure) : porte de la chapelle des Messieurs (IM69001724) Rhône-Alpes, Rhône, Lyon 2e, passage Ménéstrier

Retable (IM69001725) Rhône-Alpes, Rhône, Lyon 2e, passage Ménéstrier

Auteur(s) du dossier : Catherine Guégan, Maxence Colleau

Copyright(s) : © Région Rhône-Alpes, Inventaire général du patrimoine culturel ; © Ville de Lyon



Détail du plan de Maupin, 1659 (AC Lyon, 1 S 171)

Référence du document reproduit :

- **Description au naturel de la ville de Lyon / Maupin Simon. 1659. (AC Lyon. 1 S 171)**
Description au naturel de la ville de Lyon et paysages à l'entour d'icelle – dessinée sur les lieux par le sieur Maupain voyer de la dite ville / Maupin Simon. 1659. 3e édition corrigée vers 1714. Froment (éditeur) marchand imagier, rue Mercière, Guigout (V.) graveur. Grav. sur cuivre : 8 f.pap. collées en une 1,355 x 0,840. Echelle : 150 toises de roi = 6,30 cm. (AC Lyon. 1 S 171)
AC Lyon : 1 S 171

IVR82_20146902449NUC

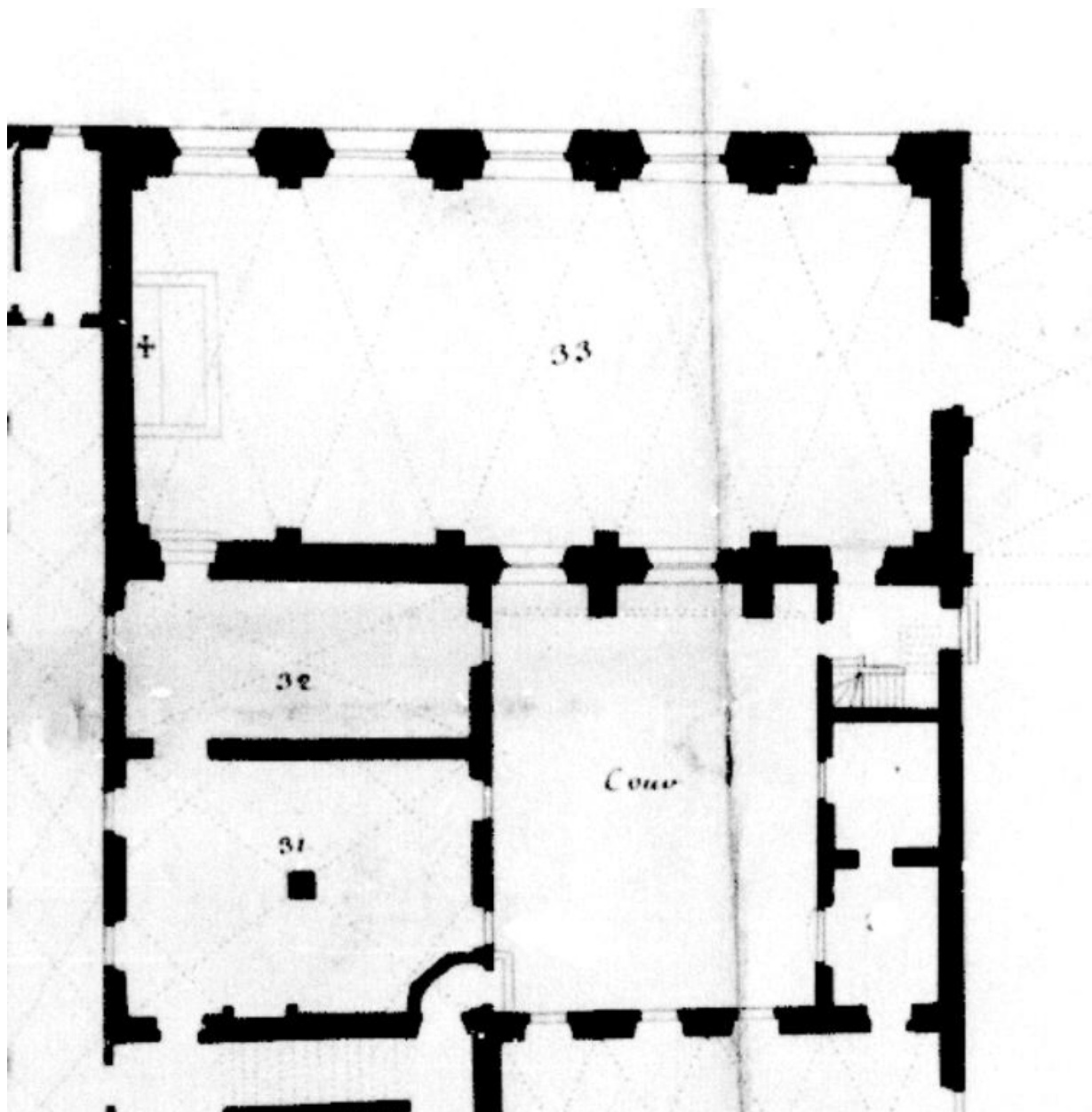
Auteur de l'illustration : Jean-Marie Refflé

Auteur du document reproduit : Simon Maupin

Date de prise de vue : 2001

Échelle : 150 toises [= 6,3 cm]

© Région Rhône-Alpes, Inventaire général du patrimoine culturel ; © Ville de Lyon
reproduction soumise à autorisation du titulaire des droits d'exploitation



Plan de la chapelle, sacristie et salle d'assemblée de la congrégation en 1763, par J.-F. Grand (AC Lyon, 1 S 115-1)

Référence du document reproduit :

- **[Plans du Collège de la Trinité] / [Grand] architecte, 4 juillet 1763 (AC Lyon, 1 S 115-1 à 6)**
[Plans du Collège de la Trinité] / [Grand Jean-François] architecte, 4 juillet 1763. 6 plans. 1,230 x 0,925.
1/235 - (20 toises pieds de Roy = 0,275 cm). (AC Lyon, 1 S 115-1 à 115-6). Plan n°1 : Rez-de-chaussée, plan n°2 : Premier étage, plan n°3 : Second étage, plan n°4 : Troisième étage, plan n°5 : Quatrième étage, plan n°6 : Cinquième étage
AC Lyon : 1 S 115-1/6

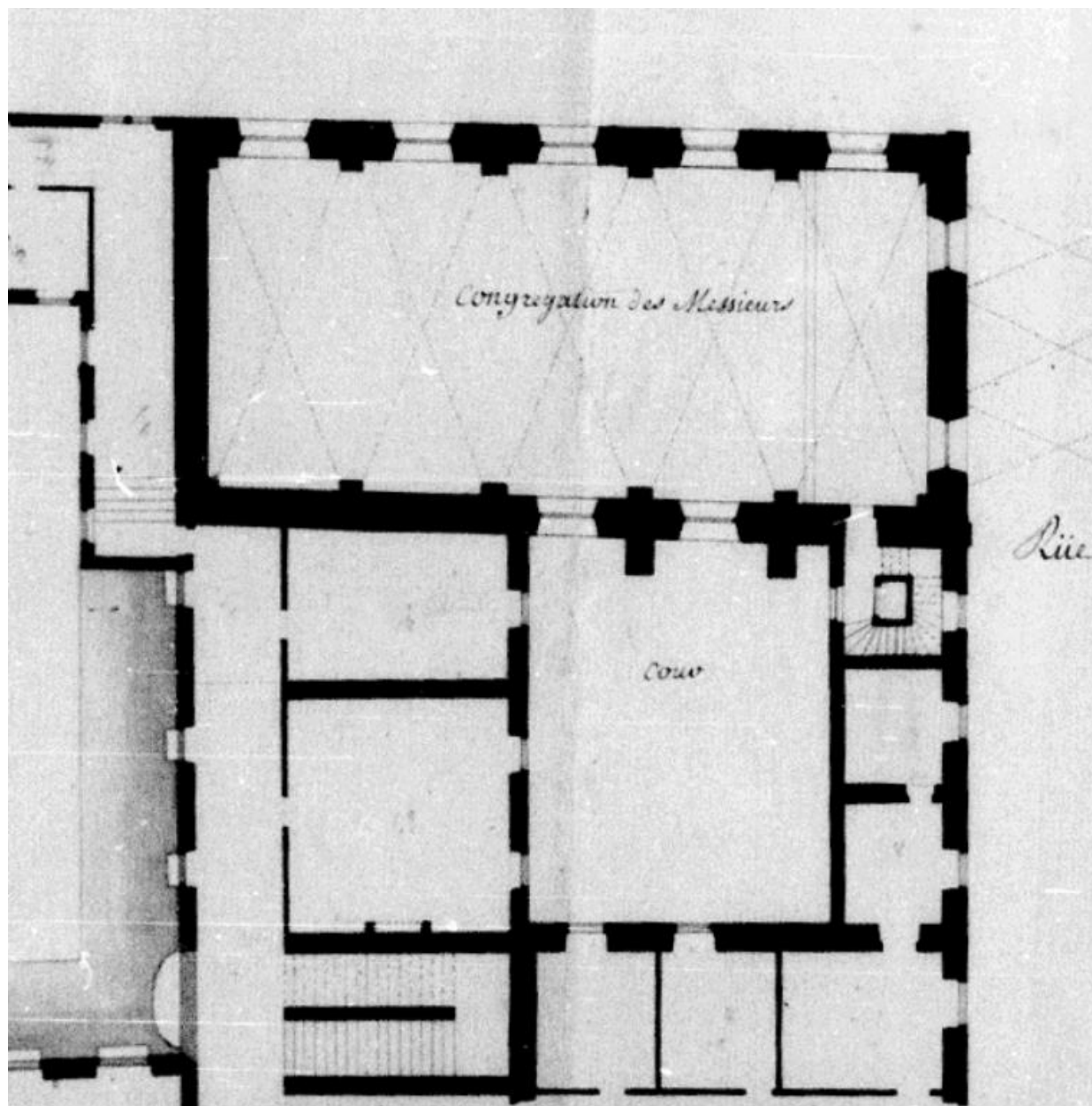
IVR82_20156901369NUC

Auteur de l'illustration (reproduction) : Maxence Colleau

Auteur du document reproduit : Jean-François Grand

Date de prise de vue : 2013

© Région Rhône-Alpes, Inventaire général du patrimoine culturel ; © Ville de Lyon
reproduction soumise à autorisation du titulaire des droits d'exploitation



Plan de la chapelle, de la tribune et de l'escalier y conduisant en 1763, par J.-F. Grand (AC Lyon, 1 S 115-2)

Référence du document reproduit :

- **[Plans du Collège de la Trinité] / [Grand] architecte, 4 juillet 1763 (AC Lyon, 1 S 115-1 à 6)**
[Plans du Collège de la Trinité] / [Grand Jean-François] architecte, 4 juillet 1763. 6 plans. 1,230 x 0,925.
1/235 - (20 toises pieds de Roy = 0,275 cm). (AC Lyon, 1 S 115-1 à 115-6). Plan n°1 : Rez-de-chaussée, plan n°2 : Premier étage, plan n°3 : Second étage, plan n°4 : Troisième étage, plan n°5 : Quatrième étage, plan n°6 : Cinquième étage
AC Lyon : 1 S 115-1/6

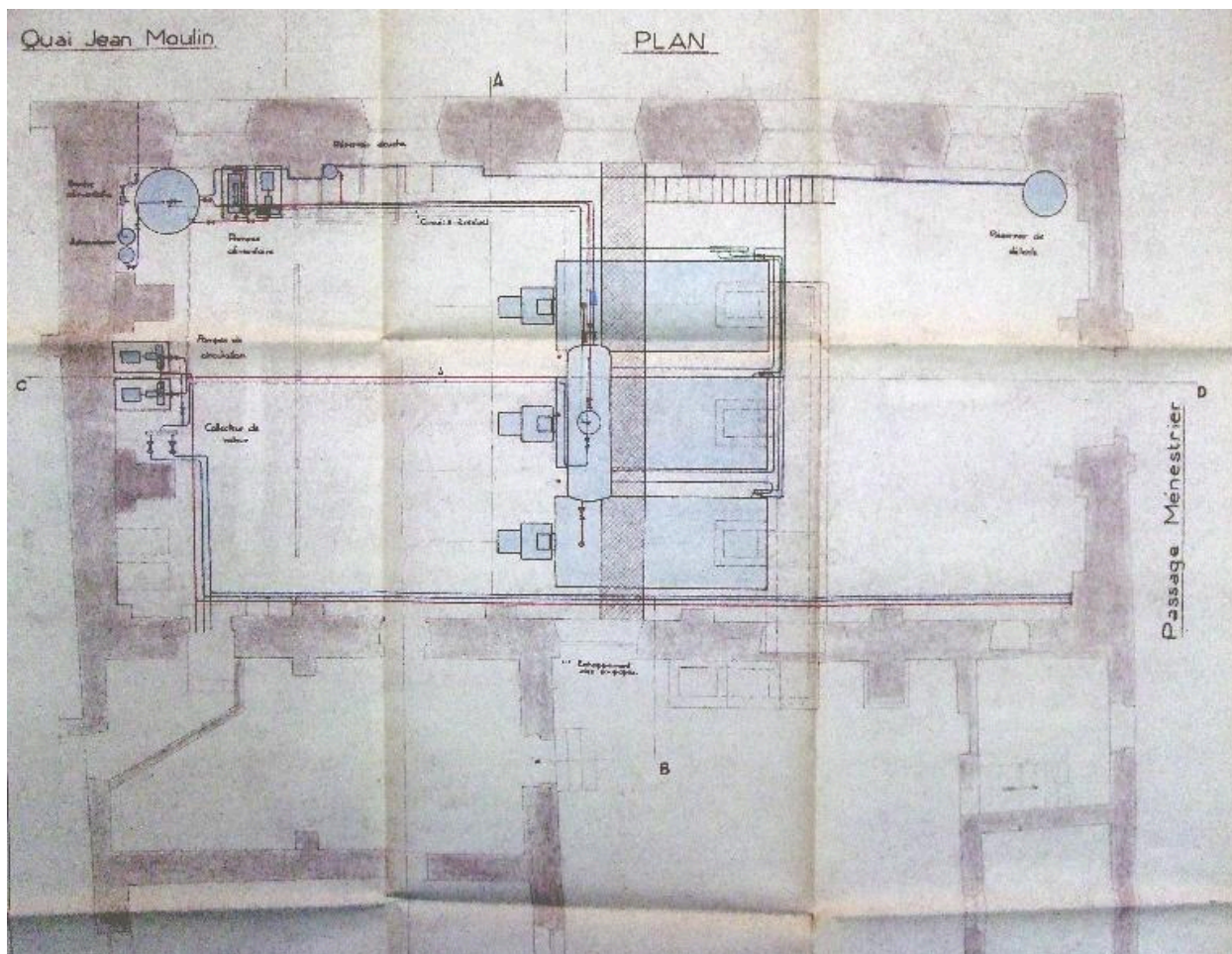
IVR82_20156901370NUC

Auteur de l'illustration (reproduction) : Maxence Colleau

Auteur du document reproduit : Jean-François Grand

Date de prise de vue : 2013

© Région Rhône-Alpes, Inventaire général du patrimoine culturel ; © Ville de Lyon
reproduction soumise à autorisation du titulaire des droits d'exploitation



Plan de la chaufferie installée dans la chapelle (détail), 1955 (AC Lyon, 1521 WP 014)

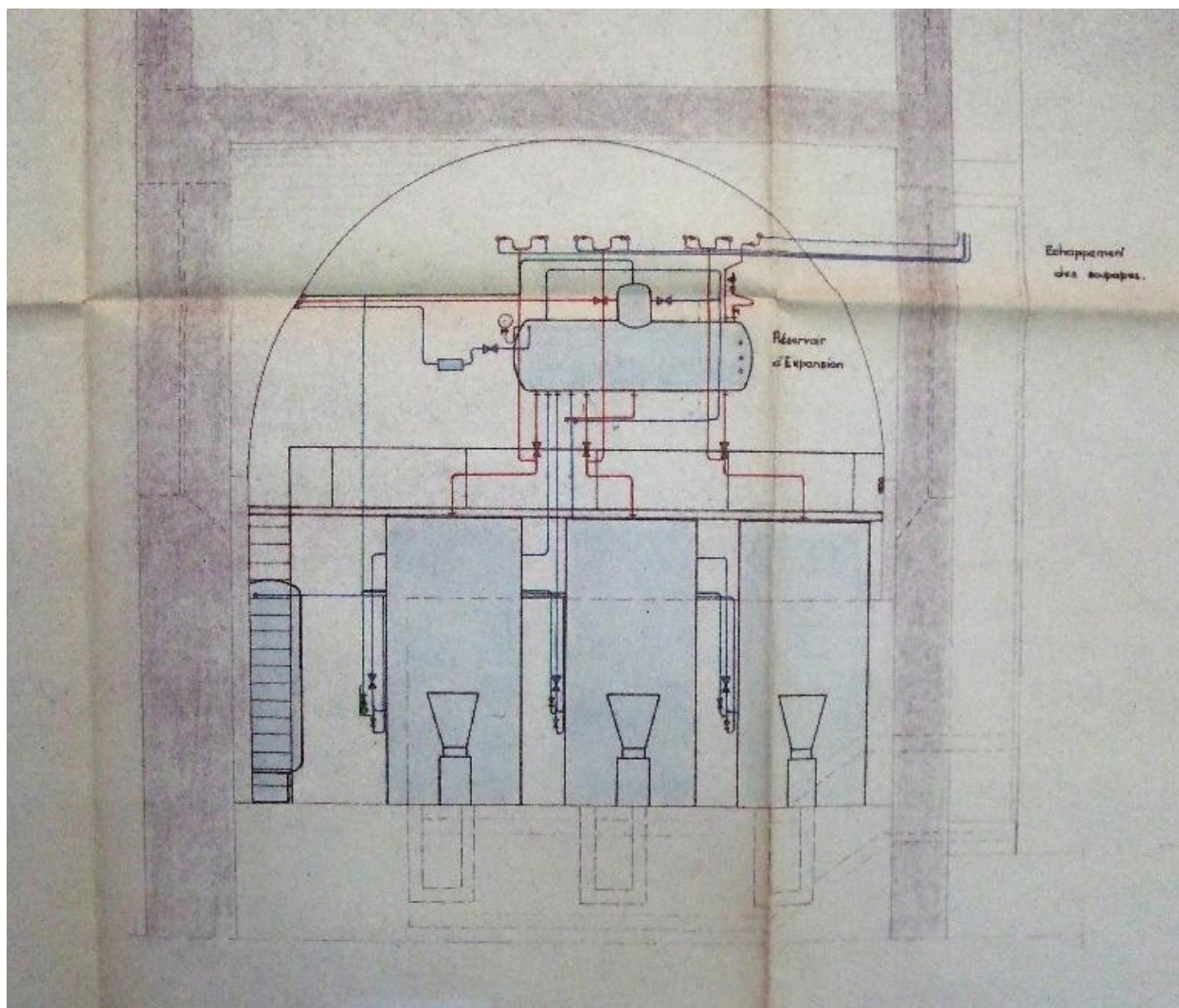
Référence du document reproduit :

- **Lycée Ampère. Plan de la chaufferie, coupes (AC Lyon, 1521 WP 014)**
Lycée Ampère. Plan de la chaufferie, coupes / Équipements thermiques industriels Meyerie Gigon. 1 plan, 2 coupes, 6.10.1955. Ech. 1:50 (AC Lyon, 1521 WP 014)
AC Lyon : 1521 WP 014

IVR82_20156901348NUCA

Auteur de l'illustration (reproduction) : Maxence Colleau

© Région Rhône-Alpes, Inventaire général du patrimoine culturel ; © Ville de Lyon
reproduction soumise à autorisation du titulaire des droits d'exploitation



Coupe transversale de la chaufferie, 1955

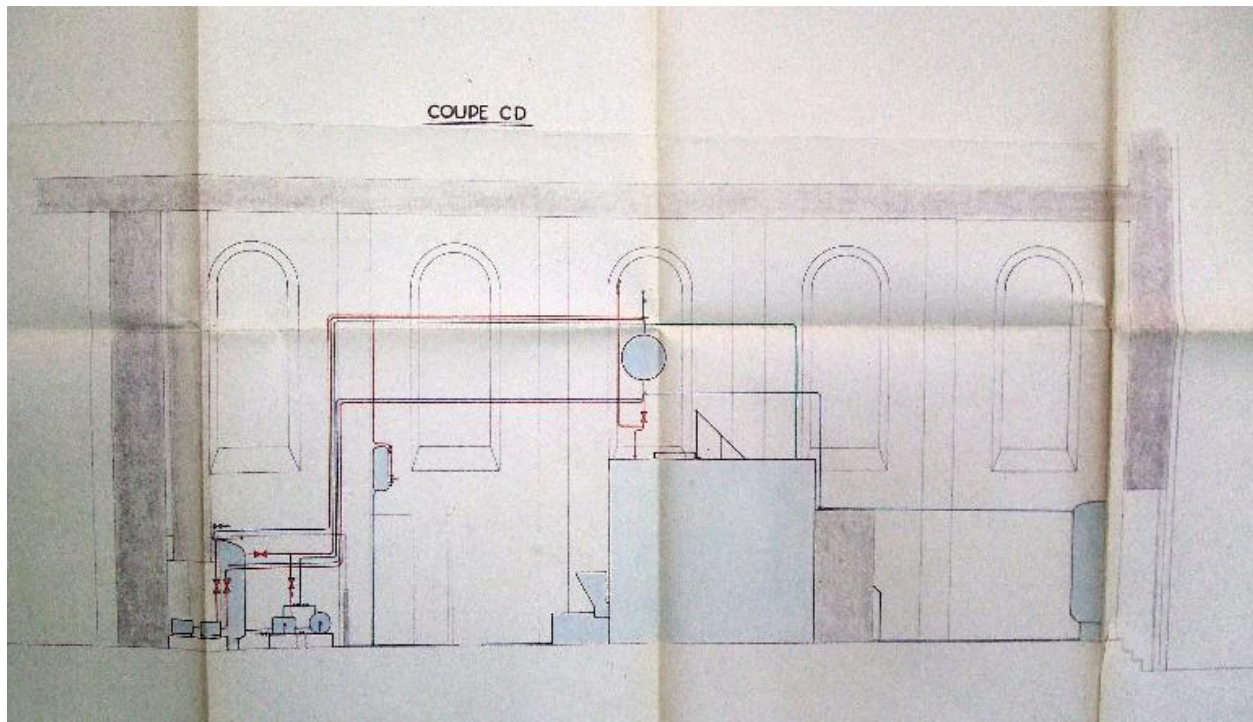
Référence du document reproduit :

- **Lycée Ampère. Plan de la chaufferie, coupes (AC Lyon, 1521 WP 014)**
Lycée Ampère. Plan de la chaufferie, coupes / Équipements thermiques industriels Meyerie Gigon. 1 plan, 2 coupes, 6.10.1955. Ech. 1:50 (AC Lyon, 1521 WP 014)
AC Lyon : 1521 WP 014

IVR82_20156901350NUCA

Auteur de l'illustration (reproduction) : Maxence Colleau

© Région Rhône-Alpes, Inventaire général du patrimoine culturel ; © Ville de Lyon
reproduction soumise à autorisation du titulaire des droits d'exploitation



Coupe longitudinale de la chaufferie, 1955

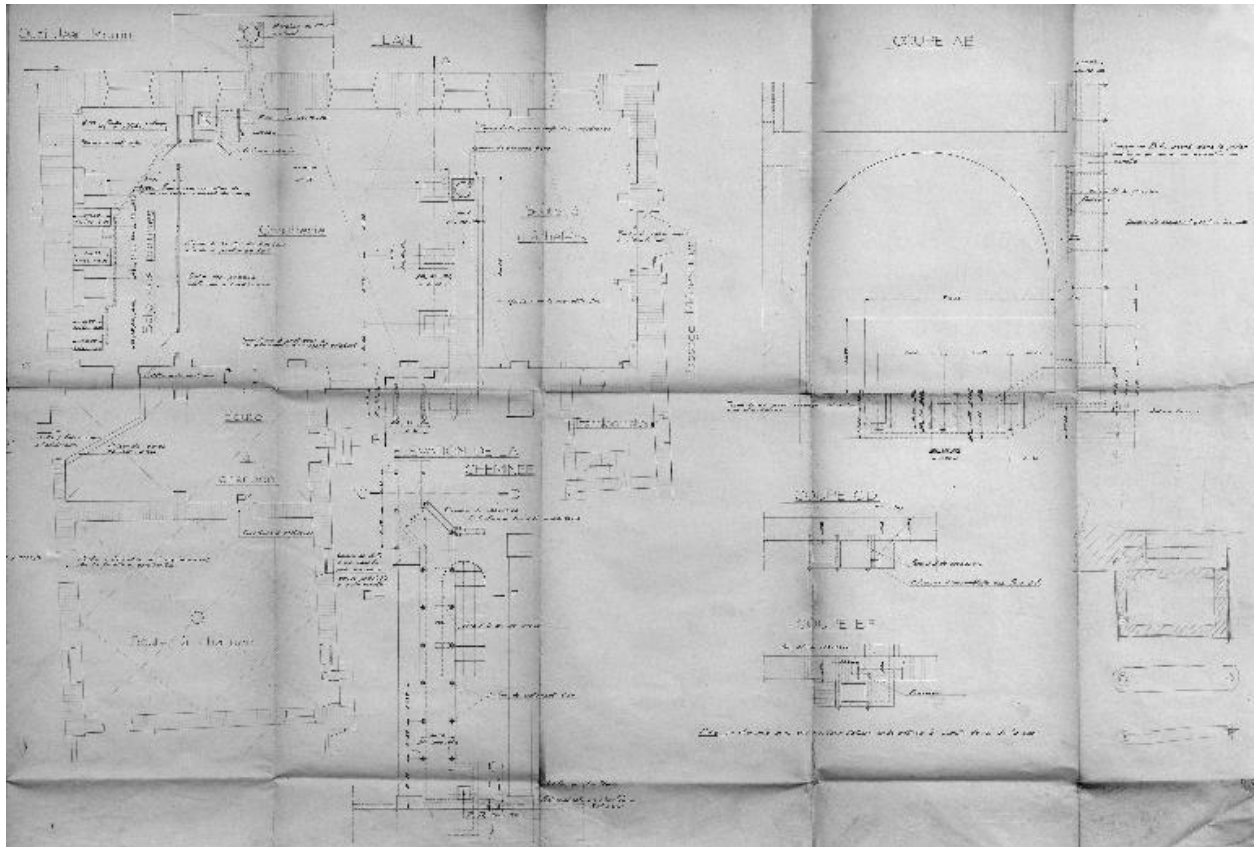
Référence du document reproduit :

- **Lycée Ampère. Plan de la chaufferie, coupes (AC Lyon, 1521 WP 014)**
Lycée Ampère. Plan de la chaufferie, coupes / Équipements thermiques industriels Meyerie Gigon. 1 plan, 2 coupes, 6.10.1955. Ech. 1:50 (AC Lyon, 1521 WP 014)
AC Lyon : 1521 WP 014

IVR82_20156901349NUCA

Auteur de l'illustration (reproduction) : Maxence Colleau

© Région Rhône-Alpes, Inventaire général du patrimoine culturel ; © Ville de Lyon
reproduction soumise à autorisation du titulaire des droits d'exploitation



Plan et coupe (installation de la chaufferie), 1954 (AC Lyon, 1521 WP 015)

Référence du document reproduit :

- **Lycée Ampère : installation du chauffage central / Ville de Lyon, service du chauffage. 6 plans et 5 coupes, 23.11.1954 (AC Lyon, 1521 WP 015)**
Lycée Ampère : installation du chauffage central / Ville de Lyon, service du chauffage. 6 plans : 1er, 2e, 3e, 4e-5e étages, par Services techniques de la Ville et 2 plans et 5 coupes : AB, CDE, FGH, IJ, KL, par A. Caumeil, géomètre-expert. Ech. 1 : 100, sept. 1953 pour les coupes et plans de Caumeil, 23.11.1954 pour les plans (AC Lyon. 1521 WP 015) ; jeu de plans identiques en 1521 WP 014 ; autre plan du rez-de-chaussée en 938 WP 056
AC Lyon : 1521 WP 015

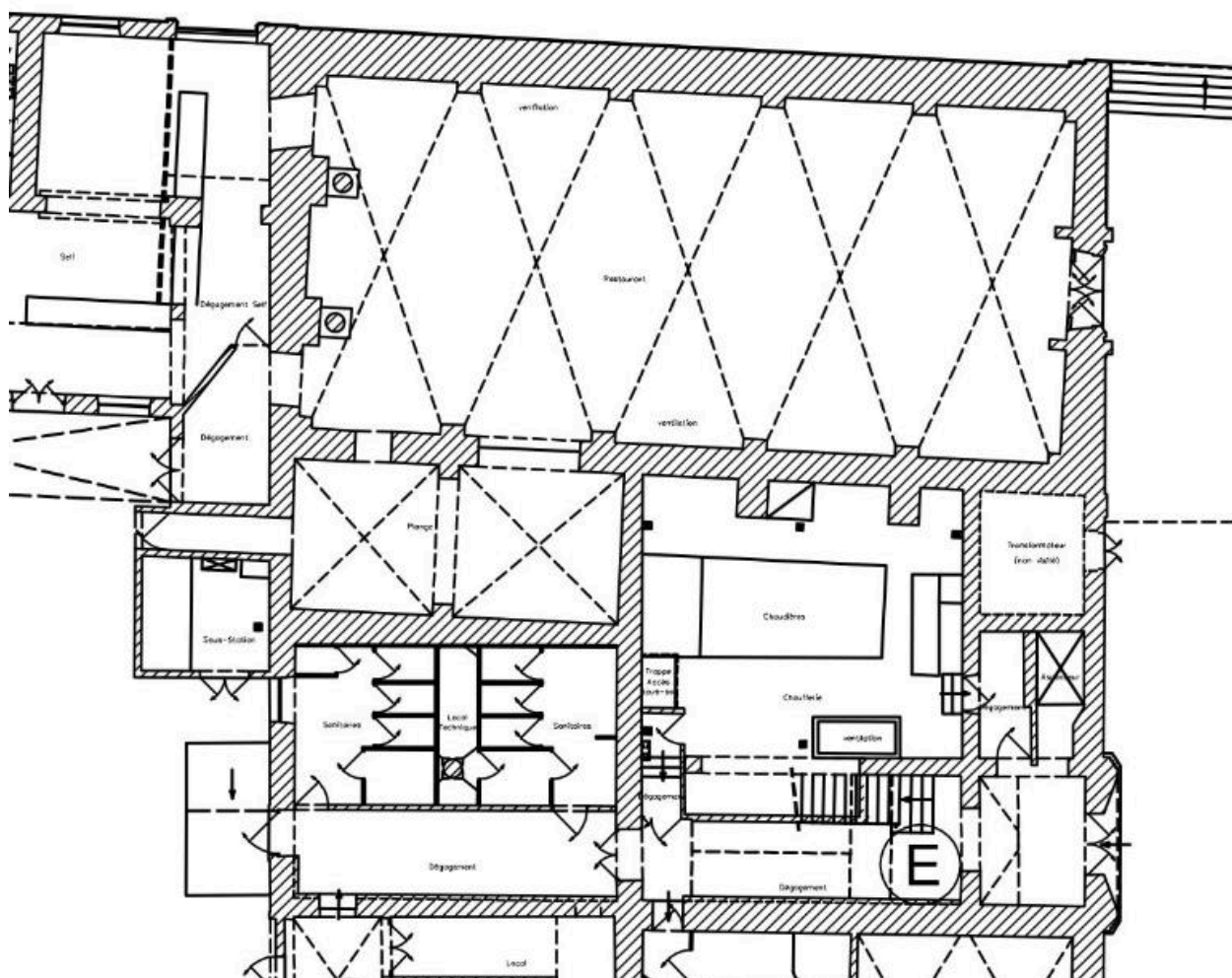
IVR82_20156901836NUC

Auteur de l'illustration (reproduction) : Thierry Leroy

Auteur du document reproduit : Ville de Lyon Services techniques

© Région Rhône-Alpes, Inventaire général du patrimoine culturel
reproduction soumise à autorisation du titulaire des droits d'exploitation

Jean Moulin



Plan, état actuel

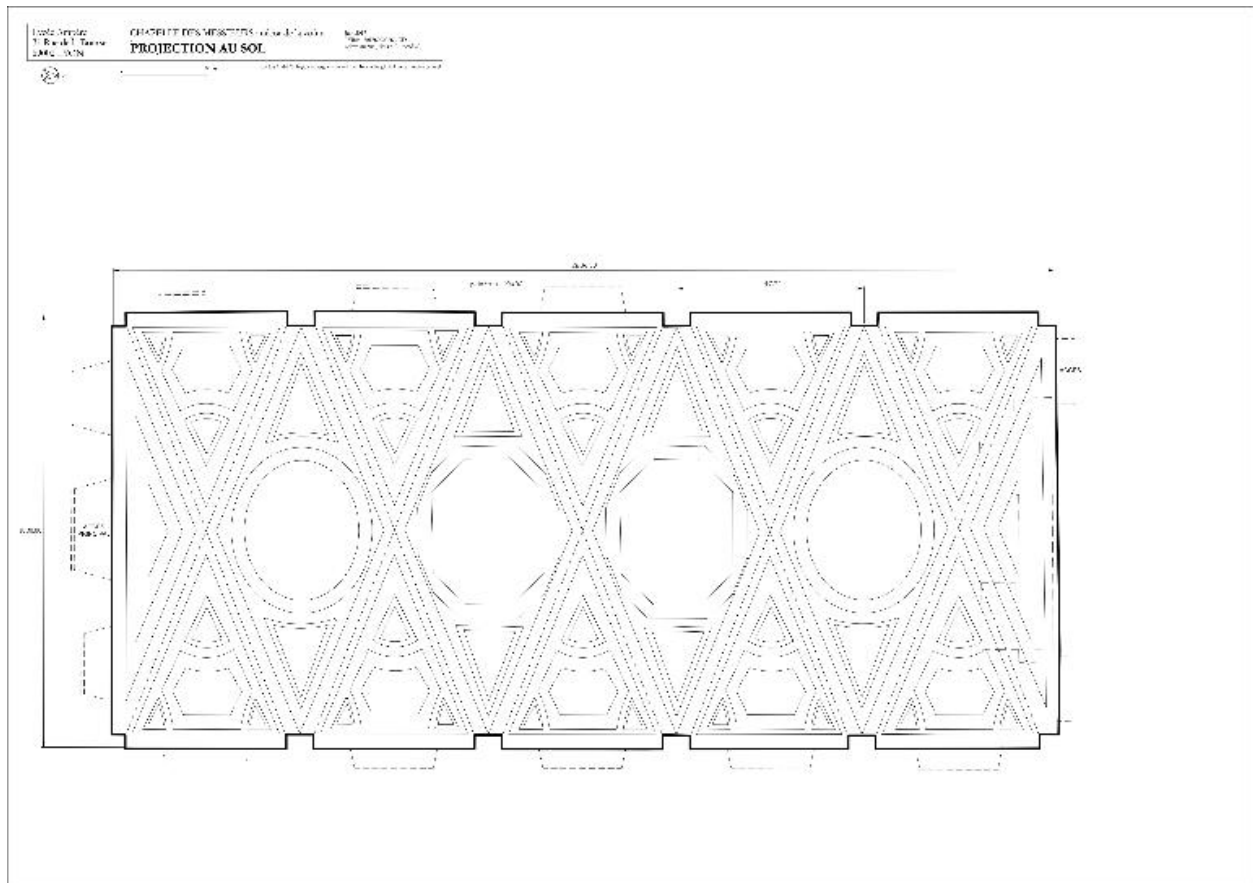
IVR82_20156901371NUD

Auteur de l'illustration : André Céréza

Technique de relevé : reprise de fond ; Échelle : 1/380

© Région Rhône-Alpes, Inventaire général du patrimoine culturel ; © Ville de Lyon

reproduction soumise à autorisation du titulaire des droits d'exploitation



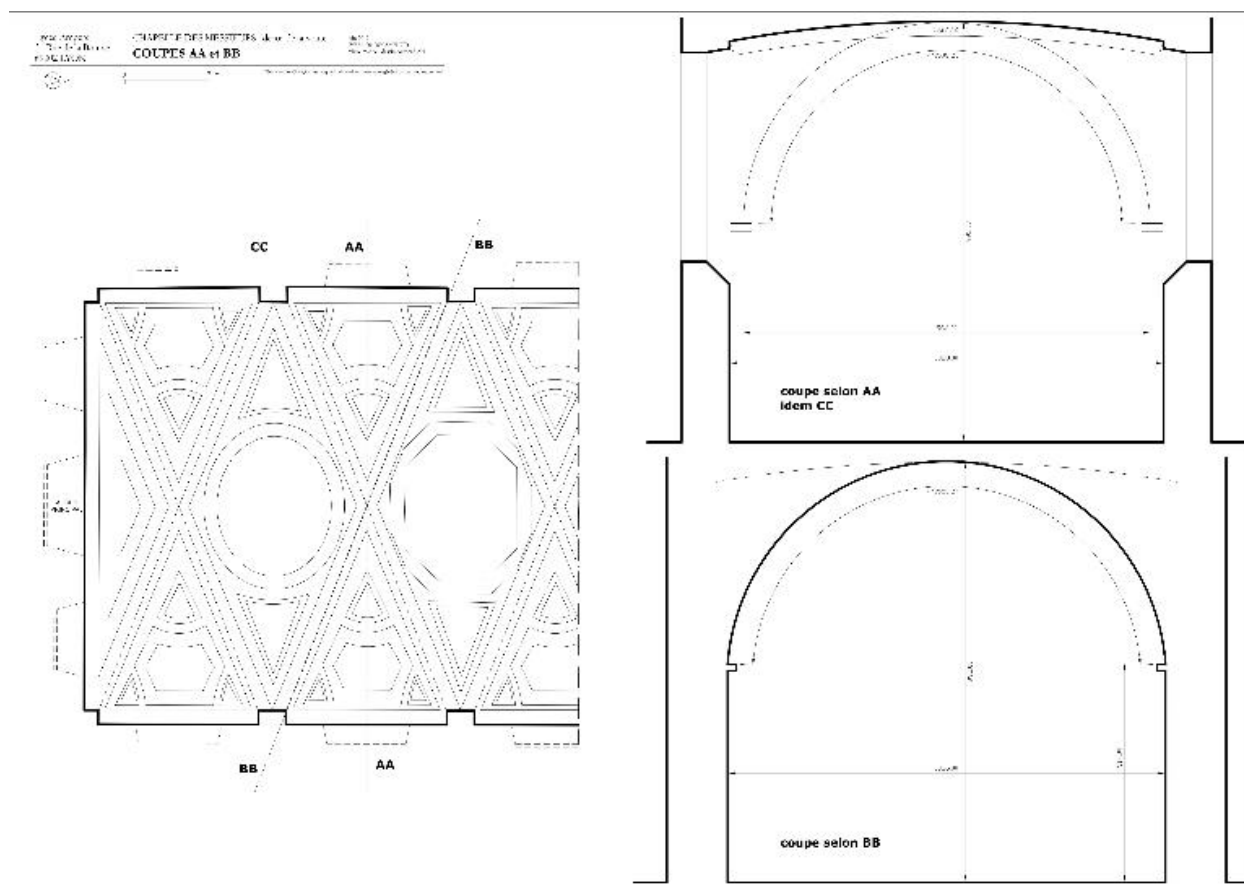
Relevé de la voûte, projection au sol (Dess. A. Céréza, 2017)

IVR84_20176902066NUD

Auteur de l'illustration : André Céréza

Technique de relevé : relevé manuel ;

© Ville de Lyon ; © Région Auvergne-Rhône-Alpes, Inventaire général du patrimoine culturel
reproduction soumise à autorisation du titulaire des droits d'exploitation



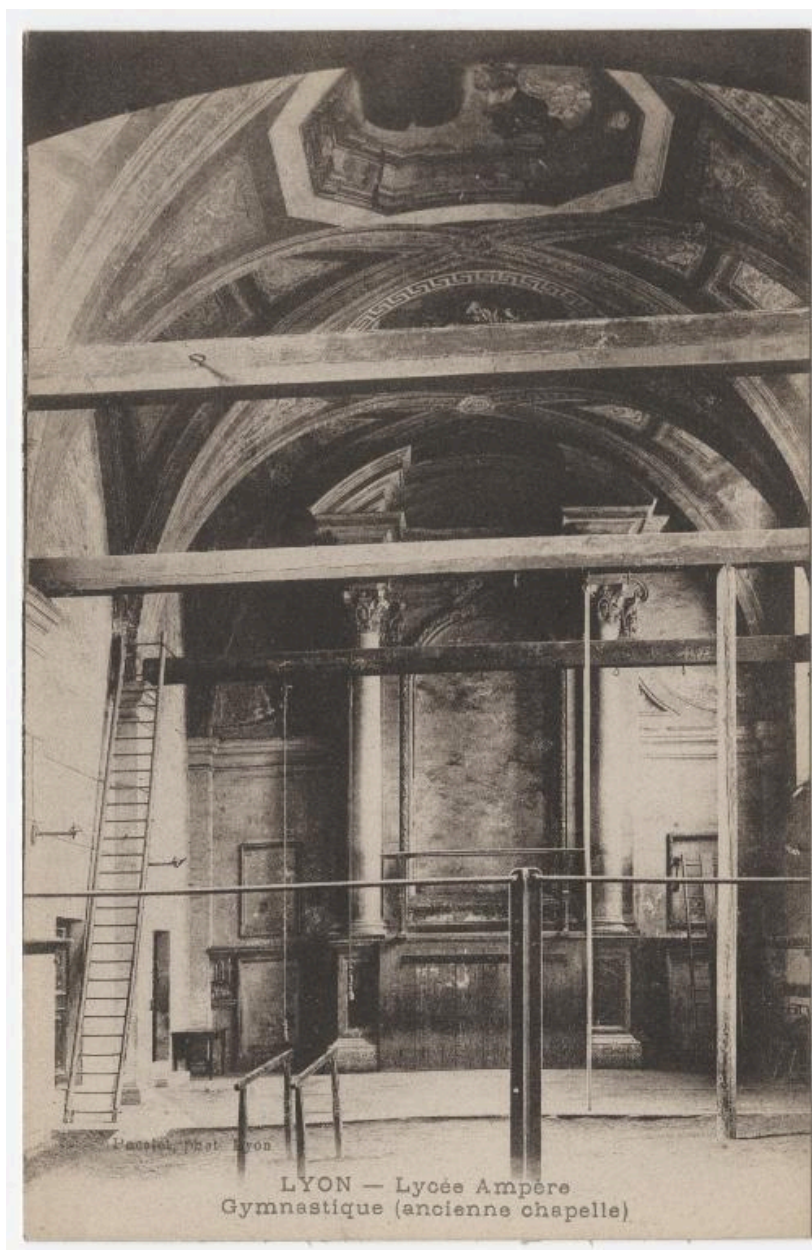
Voûte : coupes (Dess. A. Céréza, 2017)

IVR84_20176902067NUD

Auteur de l'illustration : André Céréza

Technique de relevé : relevé manuel ;

© Ville de Lyon ; © Région Auvergne-Rhône-Alpes, Inventaire général du patrimoine culturel
reproduction soumise à autorisation du titulaire des droits d'exploitation



La chapelle vers 1910, vue vers le maître-autel, carte postale ancienne (AC Lyon, 4 FI 01468)

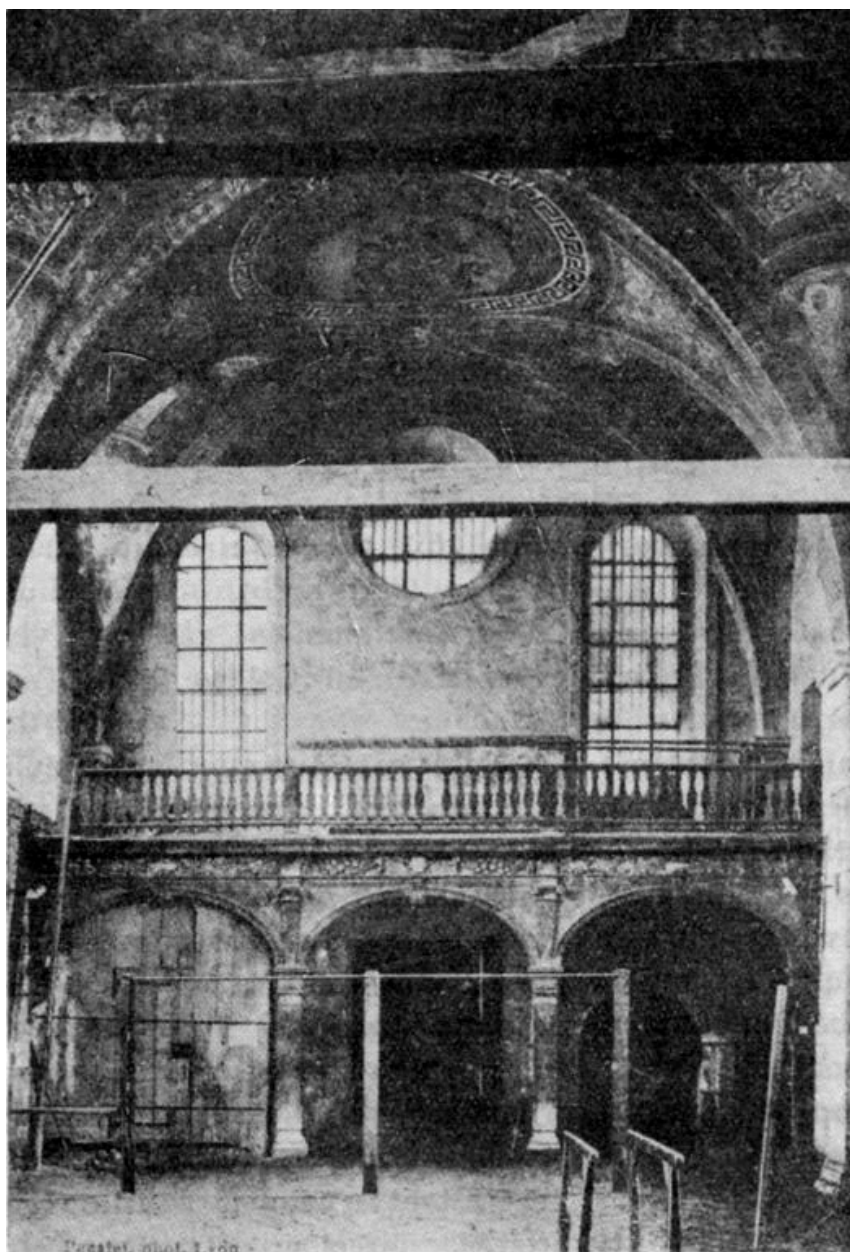
Référence du document reproduit :

- **LYON - Lycée Ampère Gymnastique (ancienne chapelle). Carte postale ancienne, ca 1910 (AC Lyon, 4 Fi 1468)**
LYON - Lycée Ampère Gymnastique (ancienne chapelle). Carte postale ancienne, ca 1910 (AC Lyon, 4 Fi 1468)
AC Lyon : 4 Fi 1468

IVR82_20136902084NUCAB

Auteur de l'illustration : Repro. AM Lyon

© Région Rhône-Alpes, Inventaire général du patrimoine culturel ; © Ville de Lyon
reproduction soumise à autorisation du titulaire des droits d'exploitation



La chapelle vers 1910, vue vers la tribune, carte postale ancienne

Référence du document reproduit :

- **POUZET, Ph. Le lycée Ampère à la recherche de son passé. Lyon : 1937 ; 2e éd, Lyon : décembre 1984**
POUZET, Ph. **Le lycée Ampère à la recherche de son passé.** Lyon : 1937 ; 2e éd, Lyon : décembre 1984

IVR82_20156902822NUCB

Auteur de l'illustration (reproduction) : Catherine Guégan

Auteur du document reproduit : Pacalet (photographe)

© Région Rhône-Alpes, Inventaire général du patrimoine culturel ; © Ville de Lyon
reproduction soumise à autorisation du titulaire des droits d'exploitation



Vue du gymnase, 2e quart 20e siècle. Phot. P. Gélis (Médiathèque du patrimoine, Charenton-le-Pont, MH0123880)

Référence du document reproduit :

- **Salle du gymnase du lycée Ampère à Lyon / Gélis Paul (Charenton-le-Pont, Médiathèque de l'Architecture et du Patrimoine, MH0123880)**
Salle du gymnase du lycée Ampère à Lyon / Gélis Paul (architecte). 1 fotogr. pos. : tirage sur papier argentique (Charenton-le-Pont, Médiathèque de l'Architecture et du Patrimoine, MH0123880)
Médiathèque de l'architecture et du patrimoine : MH0123880

IVR84_20196900358NUCB

Auteur de l'illustration : Médiathèque de l'architecture et du patrimoine

Auteur du document reproduit : Paul Gélis

© Médiathèque de l'Architecture et du Patrimoine

reproduction soumise à autorisation du titulaire des droits d'exploitation



Porte d'entrée sur le passage Ménéstrier, vue de 3/4

IVR82_20126901902NUCA

Auteur de l'illustration : Martial Couderette

Date de prise de vue : 2012

© Région Rhône-Alpes, Inventaire général du patrimoine culturel ; © Ville de Lyon
reproduction soumise à autorisation du titulaire des droits d'exploitation



Porte d'entrée, vue de face

IVR82_20136901129NUCAQ

Auteur de l'illustration : Thierry Leroy

Date de prise de vue : 2013

© Région Rhône-Alpes, Inventaire général du patrimoine culturel ; © Ville de Lyon
reproduction soumise à autorisation du titulaire des droits d'exploitation



Porte de l'ancienne tribune

IVR82_20126902295NUCA

Auteur de l'illustration : Martial Couderette

Date de prise de vue : 2012

© Région Rhône-Alpes, Inventaire général du patrimoine culturel ; © Ville de Lyon
reproduction soumise à autorisation du titulaire des droits d'exploitation



Vue d'ensemble depuis l'entrée

IVR84_20176900546NUCAQ

Auteur de l'illustration : Eric Dessert

© Région Rhône-Alpes, Inventaire général du patrimoine culturel ; © Ville de Lyon
reproduction soumise à autorisation du titulaire des droits d'exploitation



Vue d'ensemble depuis le chevet

IVR84_20176900541NUCAQ

© Région Rhône-Alpes, Inventaire général du patrimoine culturel ; © Ville de Lyon
reproduction soumise à autorisation du titulaire des droits d'exploitation



Vue d'ensemble de la voûte depuis la nef

IVR84_20176900558NUCAQ

© Région Rhône-Alpes, Inventaire général du patrimoine culturel ; © Ville de Lyon
reproduction soumise à autorisation du titulaire des droits d'exploitation



Vue d'ensemble de la voûte depuis le chevet

IVR84_20176900553NUCAQ

Auteur de l'illustration : Eric Dessert

© Région Rhône-Alpes, Inventaire général du patrimoine culturel ; © Ville de Lyon
reproduction soumise à autorisation du titulaire des droits d'exploitation



Vue de la voûte depuis le chevet, en 2012

IVR82_20126902284NUCA

Auteur de l'illustration : Martial Couderette

Date de prise de vue : 2012

© Région Rhône-Alpes, Inventaire général du patrimoine culturel ; © Ville de Lyon
reproduction soumise à autorisation du titulaire des droits d'exploitation



Voûte, angle nord-ouest : détail de l'état de conservation des peintures : perte de matière, encrassement généralisé

IVR82_20136902010NUCA

Auteur de l'illustration : Catherine Guégan

Date de prise de vue : 2012

© Région Rhône-Alpes, Inventaire général du patrimoine culturel ; © Ville de Lyon
reproduction soumise à autorisation du titulaire des droits d'exploitation



Porte d'entrée, vue intérieure

IVR82_20126902296NUCA

Auteur de l'illustration : Martial Couderette

Date de prise de vue : 2012

© Région Rhône-Alpes, Inventaire général du patrimoine culturel ; © Ville de Lyon
reproduction soumise à autorisation du titulaire des droits d'exploitation



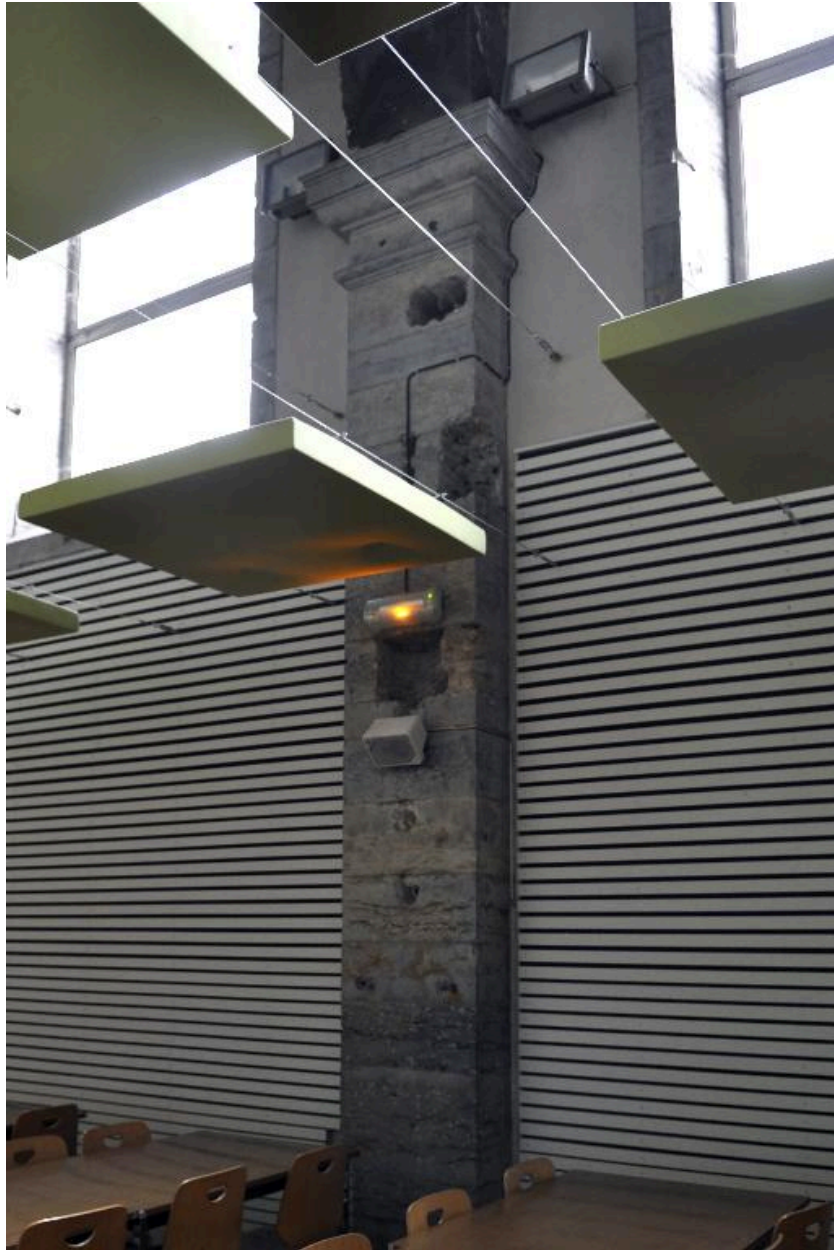
Retable

IVR82_20126902303NUCA

Auteur de l'illustration : Martial Couderette

Date de prise de vue : 2012

© Région Rhône-Alpes, Inventaire général du patrimoine culturel ; © Ville de Lyon
reproduction soumise à autorisation du titulaire des droits d'exploitation



Pilastre, mur est

IVR82_20136902008NUCA

Auteur de l'illustration : Catherine Guégan

Date de prise de vue : 2012

© Région Rhône-Alpes, Inventaire général du patrimoine culturel ; © Ville de Lyon
reproduction soumise à autorisation du titulaire des droits d'exploitation



Pilastre, mur ouest

IVR82_20136902007NUCA

Auteur de l'illustration : Catherine Guégan

Date de prise de vue : 2012

© Région Rhône-Alpes, Inventaire général du patrimoine culturel ; © Ville de Lyon
reproduction soumise à autorisation du titulaire des droits d'exploitation



Marque de tâcheron, mur en revers de façade, à droite de la porte d'entrée

IVR82_20136902006NUCA

Auteur de l'illustration : Catherine Guégan

Date de prise de vue : 2012

© Région Rhône-Alpes, Inventaire général du patrimoine culturel ; © Ville de Lyon
reproduction soumise à autorisation du titulaire des droits d'exploitation



Marque de tâcheron, pilier supportant anciennement la tribune, à droite de la porte d'entrée

IVR82_20136902005NUCA

Auteur de l'illustration : Catherine Guégan

Date de prise de vue : 2012

© Région Rhône-Alpes, Inventaire général du patrimoine culturel ; © Ville de Lyon
reproduction soumise à autorisation du titulaire des droits d'exploitation



Mur de la nef, côté ouest : trace de l'arrachement des croix de consécration

IVR82_20136902009NUCA

Auteur de l'illustration : Catherine Guégan

Date de prise de vue : 2012

© Région Rhône-Alpes, Inventaire général du patrimoine culturel ; © Ville de Lyon
reproduction soumise à autorisation du titulaire des droits d'exploitation



Ancienne sacristie

IVR82_20126902298NUCA

Auteur de l'illustration : Martial Couderette

Date de prise de vue : 2012

© Région Rhône-Alpes, Inventaire général du patrimoine culturel ; © Ville de Lyon
reproduction soumise à autorisation du titulaire des droits d'exploitation