



Rhône-Alpes, Rhône
Lyon 2e
Jacobins
50 rue de Brest , rue Mercière

Immeuble

Références du dossier

Numéro de dossier : IA69006402
Date de l'enquête initiale : 2007
Date(s) de rédaction : 2007
Cadre de l'étude : inventaire topographique Inventaire de la Ville de Lyon
Degré d'étude : repéré

Désignation

Dénomination : immeuble
Parties constituantes non étudiées : boutique

Compléments de localisation

Milieu d'implantation : en ville
Références cadastrales : 1999, AE, 74

Historique

Alors que la rue Mercière était la rue principale de ce quartier, le percement de la rue Centrale, actuelle rue de Brest (livrée à la Ville en février 1848), change la donne : ainsi, cet immeuble traversant élevé en 1854 présente sa façade principale 50 rue de Brest et non 63 rue Mercière.

Période(s) principale(s) : 3e quart 19e siècle ()
Dates : 1854 (daté par travaux historiques)

Description

Éléments descriptifs

Étage(s) ou vaisseau(x) : sous-sol, 5 étages carrés, 1 étage de comble
Élévations extérieures : élévation à travées
Escaliers : escalier dans-oeuvre : escalier tournant à retours avec jour, en maçonnerie

Typologies et état de conservation

Typologies : immeuble à un corps de bâtiment

Décor

Techniques : sculpture
Représentations : mufle de lion

Statut, intérêt et protection

En 2007, les boutiques sont occupées par la chocolaterie *Weiss* rue de Brest, et par la confiserie *Violette et Berlingot* rue Mercière.

Statut de la propriété : propriété privée

Références documentaires

Bibliographie

- GAUTHIEZ, Bernard. Lyon entre Bellecour et Terreaux. Architecture et urbanisme au XIXe siècle. 1999
GAUTHIEZ, Bernard. Lyon entre Bellecour et Terreaux. Architecture et urbanisme au XIXe siècle. Lyon, Editions lyonnaises d'art et d'histoire, 1999. 132 p. ill. ; 23 cm
p. 62

Illustrations



Vue générale rue de Brest
Phot. Véronique Belle
IVR82_20076901271NUCA



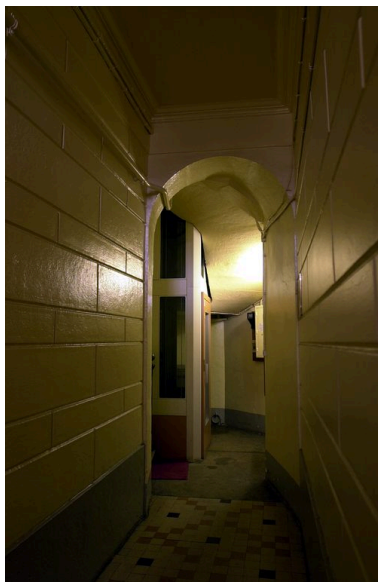
Elévation antérieure :
le rez-de-chaussée
Phot. Véronique Belle
IVR82_20076901272NUCA



Elévation antérieure : détail des baies
Phot. Véronique Belle
IVR82_20076901273NUCA



Vue générale rue Mercière
Phot. Véronique Belle
IVR82_20076901274NUCA



L'allée
Phot. Véronique Belle
IVR82_20076901275NUCA

Dossiers liés

Dossiers de synthèse :

Immeubles du secteur des Jacobins (IA69007823) Rhône-Alpes, Rhône, Lyon 2e,

Oeuvre(s) contenue(s) :

Oeuvre(s) en rapport :

Rue Centrale et Saint-Pierre, actuellement rue de Brest et rue Paul-Chenavard (IA69005968) Rhône-Alpes, Rhône,
Lyon 2e, Saint-Nizier, rue de Brest , rue de Paul-Chenavard

Auteur(s) du dossier : Véronique Belle

Copyright(s) : © Région Rhône-Alpes, Inventaire général du patrimoine culturel ; © Ville de Lyon



Vue générale rue de Brest

IVR82_20076901271NUCA

Auteur de l'illustration : Véronique Belle

© Région Rhône-Alpes, Inventaire général du patrimoine culturel ; © Ville de Lyon
reproduction soumise à autorisation du titulaire des droits d'exploitation



Élévation antérieure : le rez-de-chaussée

IVR82_20076901272NUCA

Auteur de l'illustration : Véronique Belle

© Région Rhône-Alpes, Inventaire général du patrimoine culturel ; © Ville de Lyon
reproduction soumise à autorisation du titulaire des droits d'exploitation



Élévation antérieure : détail des baies

IVR82_20076901273NUCA

Auteur de l'illustration : Véronique Belle

© Région Rhône-Alpes, Inventaire général du patrimoine culturel ; © Ville de Lyon
reproduction soumise à autorisation du titulaire des droits d'exploitation

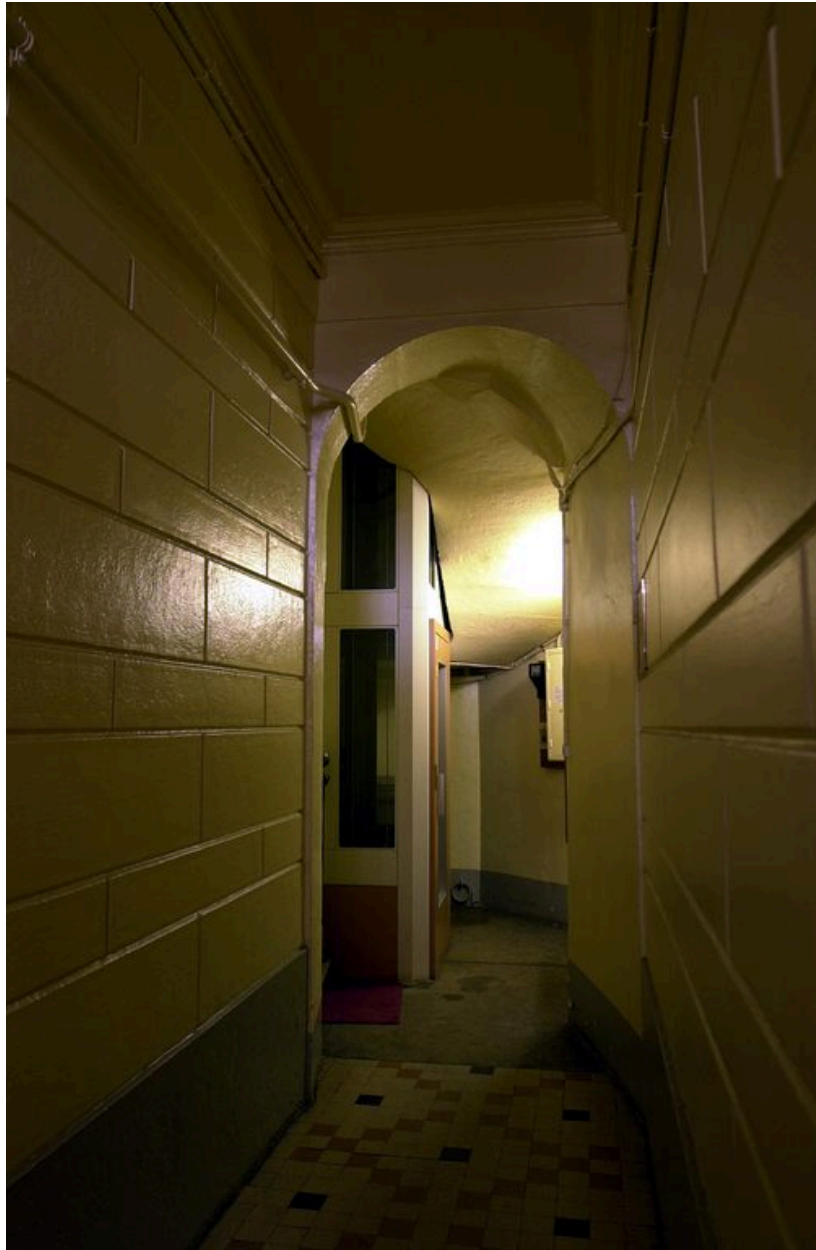


Vue générale rue Mercière

IVR82_20076901274NUCA

Auteur de l'illustration : Véronique Belle

© Région Rhône-Alpes, Inventaire général du patrimoine culturel ; © Ville de Lyon
reproduction soumise à autorisation du titulaire des droits d'exploitation



L'allée

IVR82_20076901275NUCA

Auteur de l'illustration : Véronique Belle

© Région Rhône-Alpes, Inventaire général du patrimoine culturel ; © Ville de Lyon
reproduction soumise à autorisation du titulaire des droits d'exploitation