



Lyon 7e
Guillotière
9 rue de Bonald

Immeuble

Références du dossier

Numéro de dossier : IA69007164
Date de l'enquête initiale : 2014
Date(s) de rédaction : 2014
Cadre de l'étude : inventaire topographique Inventaire de la Ville de Lyon
Degré d'étude : étudié

Désignation

Dénomination : immeuble
Parties constituantes non étudiées : cour, boutique

Compléments de localisation

Milieu d'implantation : en ville
Références cadastrales : 2012, AO, 14

Historique

Immeuble construit en 1898 par l'architecte Nicolas Vernon, dans le cadre d'une opération d'ensemble portant sur huit immeubles au sein du même îlot. Il est acquis par Pierre Michel Durand, entrepreneur sous la raison sociale "Michel Durand et compagnie". Bien que l'immeuble soit composé en miroir du 3 rue de Bonald, sa superficie et son prix de vente sont nettement inférieurs, ce qui indique que la rue Pasteur est alors jugée secondaire par rapport à la rue Cavenne.

Période(s) principale(s) : 4e quart 19e siècle ()
Dates : 1898 (daté par source)
Auteur(s) de l'oeuvre : Nicolas Vernon (architecte, attribution par source)

Description

Cet immeuble d'angle est construit en miroir de l'immeuble d'angle opposé au n°3 rue de Bonald, mais l'élévation diffère légèrement (niveaux décalés, gabarits des ouvertures). Le premier étage est traité en entresol à bossage continu, l'étage de combles mansardé est doté d'un balcon filant. Le décor intérieur, probablement comparable à celui du 3 rue de Bonald à l'origine, a été altéré (disparition ou absence du plafond peint de l'allée).

Éléments descriptifs

Matériau(x) du gros-oeuvre, mise en oeuvre et revêtement : pierre, moellon, enduit ; pierre de taille
Matériau(x) de couverture : tuile mécanique, ardoise
Étage(s) ou vaisseau(x) : sous-sol, entresol, 4 étages carrés, étage de comble
Élévations extérieures : élévation à travées
Type(s) de couverture : toit à plusieurs pans brisés
Escaliers : escalier demi-hors-oeuvre : escalier tournant à retours avec jour, en maçonnerie, suspendu

Typologies et état de conservation

Typologies : immeuble d'angle, escalier en volume dans l'angle ; immeuble d'angle de plan massé ; immeuble à deux corps de bâtiments en L ; immeubles à élévation articulée, décor riche, équipements de confort ou de standing ; ensemble concerté à cour commune et façades en rapport

État de conservation : bon état

Statut, intérêt et protection

Statut de la propriété : propriété privée

Références documentaires

Documents d'archive

- **AD Rhône. 3 E 35622. Archives notariales. Minutes de Me Jules Brac de la Perrière. Octobre-décembre 1898.**
AD Rhône. 3 E 35622. Archives notariales. Minutes de Me Jules Brac de la Perrière. Octobre-décembre 1898.
Acte de vente du 15 octobre 1898 (vente Béret - Durand)
AD Rhône : 3 E 35622
- **AC Lyon, 321 WP 046. Elargissement et ouverture des rues des Trois Pierres, de la rue Cavenne, des rues de la Cristallerie et de Bonald (1862-1902).**
AC Lyon, 321 WP 046. Élargissement et ouverture des rues des Trois Pierres, de la rue Cavenne, des rues de la Cristallerie et de Bonald (1862-1902).
Autorisation de construire une maison de 5 étages avec combles brisés, à l'angle nord-ouest des rues de Bonald et de Béarn. La hauteur du bâtiment est de 22 m et ses deux façades sont larges de 15m.
AC Lyon : 321 WP 046

Documents figurés

- **Rue de Bonald / Rue de Béarn : plan, élévations et coupe / Vernon, N. 1898. 1 doc : tirage de plan. (AC Lyon, 314 W 134, dossier n°146)**
Rue de Bonald / Rue de Béarn : plan, élévations et coupe / Vernon, N. 1898. 1 doc : tirage de plan. (AC Lyon, 314 W 134, dossier n°146)
AC Lyon : 314 W 134

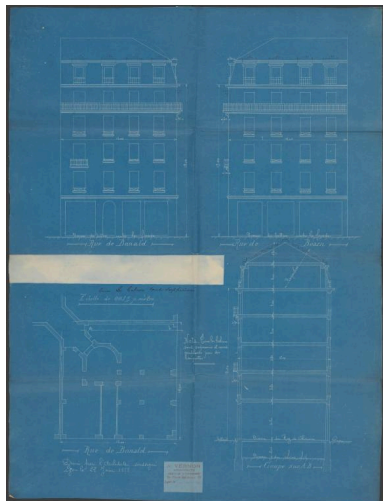
Données complémentaires

F-MDE- Collectif Immeubles Marseille-Saint-André

Position	sur rue
Mitoyenneté	Oui
Rupture d'alignement	Non
Nombre de façades sur rue	2
Nombre de corps de bâtiments	3 corps de bâtiments en U
Place de l'entrée	centrée
Porte	bâtarde
Nombre de travées	4
Nombre de niveaux	6
Niveau de décor	décor élaboré
Limite de toiture	corniche pierre
Décrochement de façade	Non
Balcon	non

Balcon filant	Oui
Loggia	Non
Balcon-loggia	Non
Forme des angles d'ilôt	angle droit
Traitement des angles d'ilôt	aucun
Visibilité des matériaux	non visible
Matériaux des encadrements	sans encadrements
Matériaux des garde-corps	fonte
Lambrequins	fonte
Escalier 1 : situation	à l'arrière
1re volée différenciée	seuil surélevé
Nombre de volées par étage	1
Tour d'escalier	Oui
Matériaux de l'escalier	Pierre
Garde corps de l'escalier	fonte
Pavement	carreaux de ciment
Ascenseur	non
Verrières	Non
Type de passage	passage piéton
Sas	Oui
Distribution des logements	par palier de l'escalier
Fonctions commerciales	Epicerie "Le panier de Pasteur"
Loge de concierge	au niveau du premier repos
Immeuble faisant partie d'un ensemble	façade en rapport
Nature de l'ensemble	Ensemble du 3 au 9 rue de Bonald ; immeuble en miroir du n°3.
Agrandissement	Non
Surélévation	Non
Alignement	Non
Modification de façade	Non
Reconstruction de façade	Non
Nivellement	Non

Illustrations



Plan, élévation et coupe de
l'immeuble, Nicolas Vernon,
1898 (AC Lyon, 314 W 134)
Autr. Nicolas Vernon,
Repro. Gilles Bernasconi
IVR84_20196900845NUCAB



Vue d'ensemble
Phot. Magali Delavenne
IVR82_20146902902NUCA



Elévation sur la rue de
Bonald : détail de l'imposte
Phot. Magali Delavenne
IVR82_20146902903NUCA



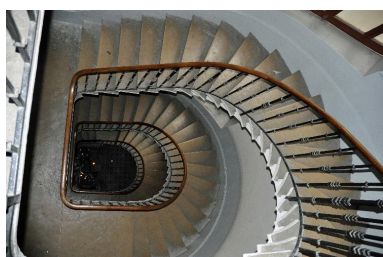
Vue intérieure : l'allée
Phot. Magali Delavenne
IVR82_20146902904NUCA



Vue intérieure : emmarchement
au départ de l'escalier
Phot. Magali Delavenne
IVR82_20146902905NUCA



Vue intérieure : la cage d'escalier
Phot. Magali Delavenne
IVR82_20146902906NUCA



Vue intérieure : l'escalier
Phot. Magali Delavenne
IVR82_20146902907NUCA

Dossiers liés

Est partie constituante de : Ensemble d'édifices derrière façade (IA69007803) Rhône-Alpes, Rhône, Lyon 7e, Guillotière, 13-15 rue Cavenne, 3-9 rue de Bonald, 34-36 rue Pasteur

Dossiers de synthèse :

Les immeubles du secteur "Saint-André" (Lyon 7) (IA69006880) Rhône-Alpes, Rhône, Lyon 7e, Guillotière

Oeuvre(s) contenue(s) :

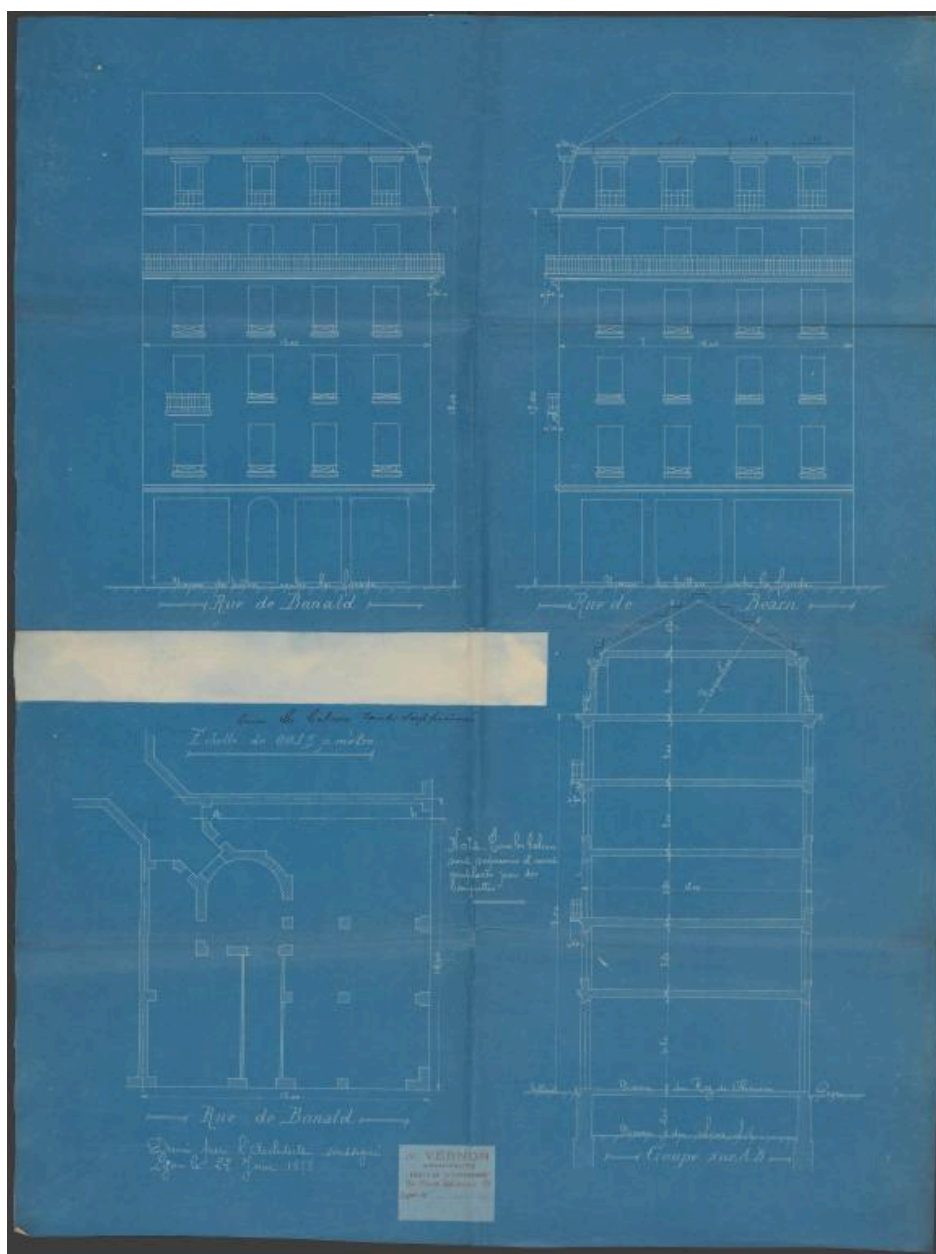
Oeuvre(s) en rapport :

Rue de Bonald (IA69006839) Rhône-Alpes, Rhône, Lyon 7e, Guillotière

Immeuble (IA69007161) Rhône-Alpes, Rhône, Lyon 7e, Guillotière, 3 rue de Bonald

Auteur(s) du dossier : Magali Delavenne, Catherine Guégan

Copyright(s) : © Région Auvergne-Rhône-Alpes, Inventaire général du patrimoine culturel ; © Ville de Lyon



Plan, élévation et coupe de l'immeuble, Nicolas Vernon, 1898 (AC Lyon, 314 W 134)

Référence du document reproduit :

- **Rue de Bonald / Rue de Béarn : plan, élévations et coupe / Vernon, N. 1898. 1 doc : tirage de plan. (AC Lyon, 314 W 134, dossier n°146)**
Rue de Bonald / Rue de Béarn : plan, élévations et coupe / Vernon, N. 1898. 1 doc : tirage de plan. (AC Lyon, 314 W 134, dossier n°146)
AC Lyon : 314 W 134

IVR84_20196900845NUCAB

Auteur de l'illustration (reproduction) : Gilles Bernasconi

Auteur du document reproduit : Nicolas Vernon

© Archives municipales de Lyon

reproduction soumise à autorisation du titulaire des droits d'exploitation



Vue d'ensemble

IVR82_20146902902NUCA

Auteur de l'illustration : Magali Delavenne

© Région Rhône-Alpes, Inventaire général du patrimoine culturel ; © Ville de Lyon
reproduction soumise à autorisation du titulaire des droits d'exploitation



Élévation sur la rue de Bonald : détail de l'imposte

IVR82_20146902903NUCA

Auteur de l'illustration : Magali Delavenne

© Région Rhône-Alpes, Inventaire général du patrimoine culturel ; © Ville de Lyon
reproduction soumise à autorisation du titulaire des droits d'exploitation



Vue intérieure : l'allée

IVR82_20146902904NUCA

Auteur de l'illustration : Magali Delavenne

© Région Rhône-Alpes, Inventaire général du patrimoine culturel ; © Ville de Lyon
reproduction soumise à autorisation du titulaire des droits d'exploitation



Vue intérieure : emmarchement au départ de l'escalier

IVR82_20146902905NUCA

Auteur de l'illustration : Magali Delavenne

© Région Rhône-Alpes, Inventaire général du patrimoine culturel ; © Ville de Lyon
reproduction soumise à autorisation du titulaire des droits d'exploitation

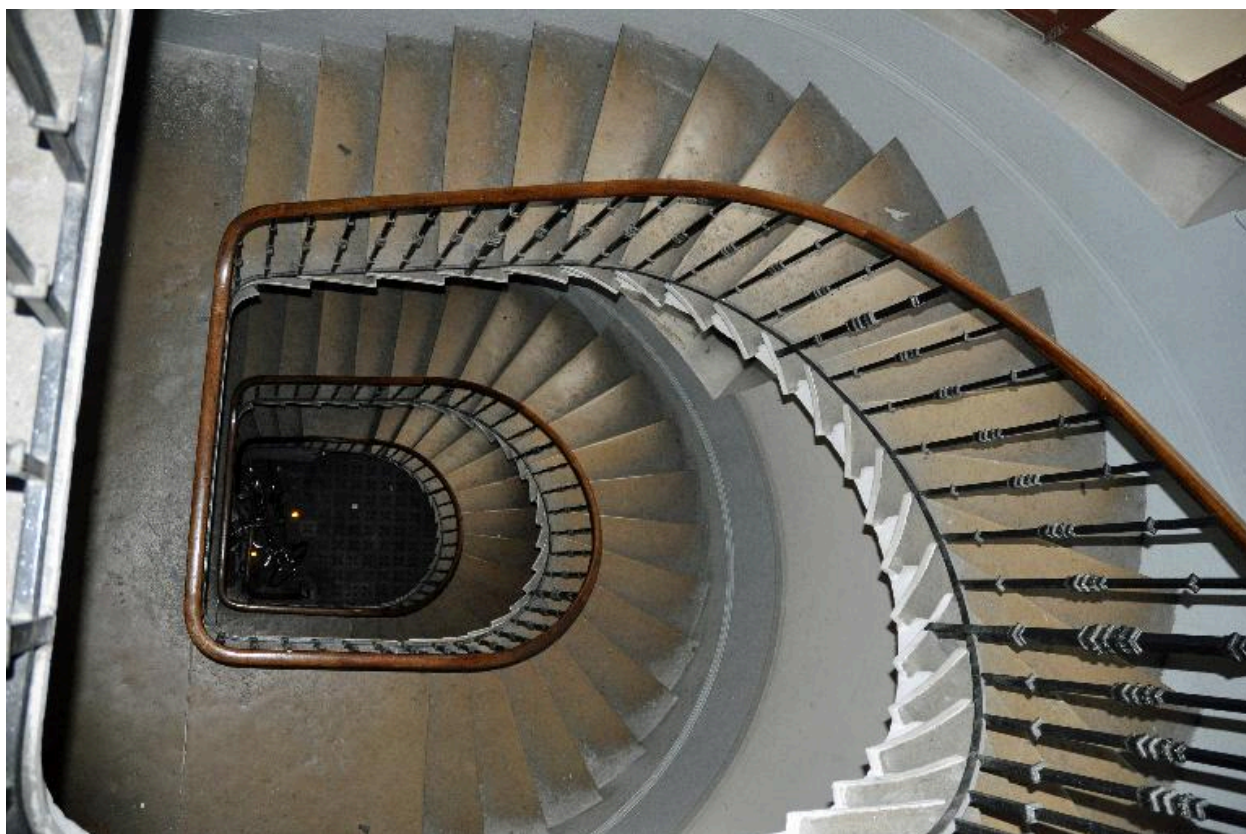


Vue intérieure : la cage d'escalier

IVR82_20146902906NUCA

Auteur de l'illustration : Magali Delavenne

© Région Rhône-Alpes, Inventaire général du patrimoine culturel ; © Ville de Lyon
reproduction soumise à autorisation du titulaire des droits d'exploitation



Vue intérieure : l'escalier

IVR82_20146902907NUCA

Auteur de l'illustration : Magali Delavenne

© Région Rhône-Alpes, Inventaire général du patrimoine culturel ; © Ville de Lyon
reproduction soumise à autorisation du titulaire des droits d'exploitation