



Auvergne-Rhône-Alpes, Rhône
Lyon 2e Arrondissement
République
79 rue du président-Edouard-Herriot

Immeuble

Références du dossier

Numéro de dossier : IA69008043
Date de l'enquête initiale : 2023
Date(s) de rédaction : 2025
Cadre de l'étude : inventaire topographique Inventaire de la Ville de Lyon
Degré d'étude : repéré

Désignation

Dénomination : immeuble
Parties constituantes non étudiées : boutique, cour, conciergerie

Compléments de localisation

Milieu d'implantation : en ville
Références cadastrales : 2023, AH, 14

Historique

Cet immeuble est élevé en 1863, le bâti précédent ayant été démoli en 1861. Un certain Jean Jacques Jacob, domicilié 4 quai d'Albret actuel quai de Serbie, en est probablement le commanditaire. La fenêtre axiale du deuxième étage carré étant ornée d'un masque mais surtout de céréales et de fleurs de houblon, on peut se demander si ce dernier n'était pas brasseur.

Période(s) principale(s) : 3e quart 19e siècle
Dates : 1863 (daté par source)
Auteur(s) de l'oeuvre : Ferdinand Joseph Hippolyte Barqui (architecte, attribution par travaux historiques)

Description

Le 1er étage carré est traité comme un entresol. L'allée est ornée au sol d'un beau motif floral en mosaïque. Belles portes palières jumelées.

Éléments descriptifs

Matériau(x) du gros-oeuvre, mise en oeuvre et revêtement : calcaire, pierre de taille
Étage(s) ou vaisseau(x) : sous-sol, 4 étages carrés, étage de comble
Élévations extérieures : élévation ordonnancée
Escaliers : escalier hors-oeuvre : escalier tournant à retours avec jour, escalier en maçonnerie

Typologies et état de conservation

Typologies : immeuble à un corps de bâtiment

Décor

Techniques : sculpture, fonderie, mosaïque
Représentations : chêne, laurier, lierre, mufle de lion, mascarons, orge, houblon, fleur
Précision sur les représentations :

Décor de l'élévation antérieure.

Statut, intérêt et protection

Statut de la propriété : propriété privée

Références documentaires

Documents d'archive

- **AD Rhône. 3P 138/48. Matrices cadastrales des propriétés foncières. 4e arrondissement dit Louis le Grand, 1837-1914. Préfecture : section I**
AD Rhône. 3P 138/48. Matrices cadastrales des propriétés foncières. 4^e arrondissement dit Louis le Grand, 1837-1914. Préfecture : section I.
folio 454
AD Rhône : 3P 138/48

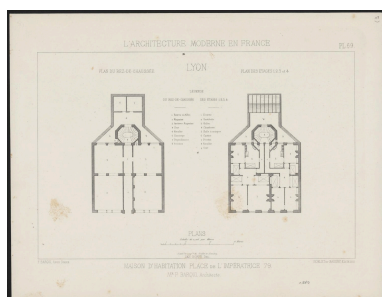
Documents figurés

- **BARQUI, Ferdinand. Maison d'habitation, place de l'Impératrice 79 [79 rue Président-Edouard-Herriot], [1871]. (AD Rhône. 20 Fi 53)**
BARQUI, Ferdinand. *Maison d'habitation, place de l'Impératrice 79 [79 rue Président-Edouard-Herriot]*, plans du rez-de-chaussée et des étages carrés, élévation antérieure, détails de l'ornementation. [Publiés dans : BARQUI, F. *L'Architecture moderne en France : maisons les plus remarquables des principales villes des départements*, Paris, 1871]. (AD Rhône. 20 Fi 53). En ligne, URL : <https://archives.rhone.fr/ark:/28729/vrz6mbc12wnk/c1d43c2f-9acc-4618-9690-0cdce8766f5e>.
pl. 69-72
AD Rhône : 20 Fi 53

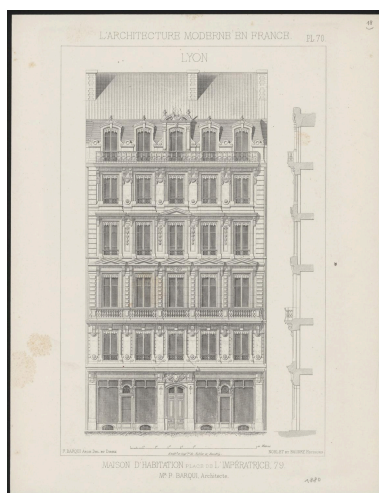
Bibliographie

- **BERTIN, Dominique, MATHIAN, Nathalie. Lyon. Silhouettes d'une ville recomposée. 2008**
BERTIN, Dominique, MATHIAN, Nathalie. **Lyon. Silhouettes d'une ville recomposée. Architecture et urbanisme, 1789-1914.** Lyon : Editions lyonnaises d'art et d'histoire, 2008. 351 p. : ill. ; 27,6 cm
p.246-248
Région Auvergne-Rhône-Alpes, SRI, site de Lyon

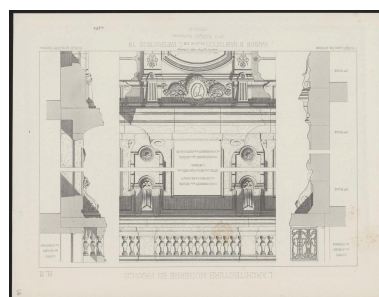
Illustrations



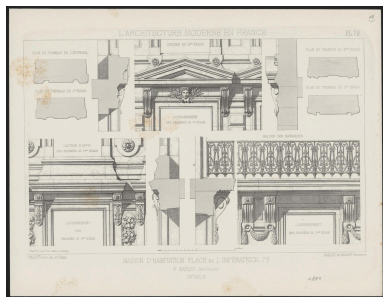
Plan du rez-de-chaussée
et plan des étages carrés
IVR84_20256902061NUCA



Coupe et élévation antérieure
IVR84_20256902064NUCA



Coupe et détails de l'ornementation
du rez-de-chaussée et de l'entresol
IVR84_20256902062NUCA



Plans, coupes, détails de l'ornementation des premier, deuxième et troisième étages
IVR84_20256902063NUCA



Vue aérienne depuis l'ouest
Phot. Michel Pérès
IVR84_20206901213NUCA



Vue aérienne depuis l'ouest
Phot. Michel Pérès
IVR84_20206901204NUCA



Vue de situation
Phot. Michel Pérès
IVR84_20206900786NUCA



Vue de situation
Phot. Michel Pérès
IVR84_20206900787NUCA



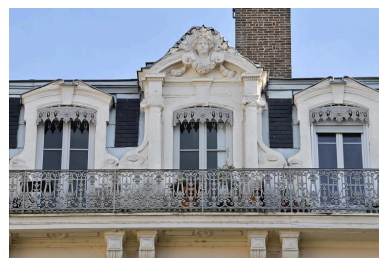
Vue de situation
Phot. Michel Pérès
IVR84_20206900788NUCA



Vue générale
Phot. Thierry Leroy
IVR84_20256901938NUCA



Travées centrales des 1er et 2e étages carrés
Phot. Thierry Leroy
IVR84_20256901940NUCAQ



Travées axiales de l'étage de comble
Phot. Thierry Leroy
IVR84_20256901942NUCAQ



Allée, revêtement de
sol : motif en mosaïque
Phot. Thierry Leroy
IVR84_20256901944NUCA

Dossiers liés

Dossiers de synthèse :

Immeubles du secteur République (IA69007930) Auvergne-Rhône-Alpes, Rhône, Lyon 2e Arrondissement

Oeuvre(s) contenue(s) :

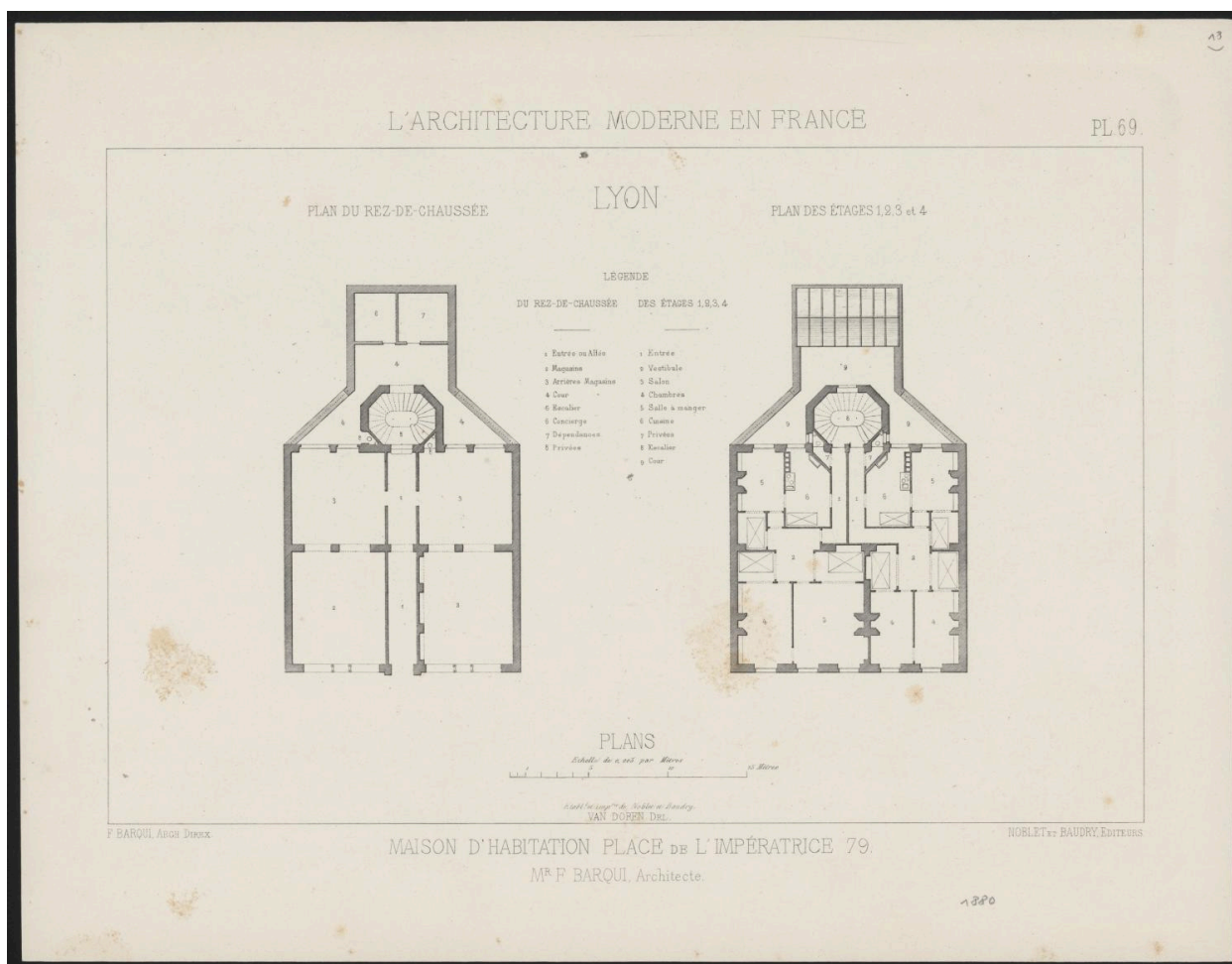
Oeuvre(s) en rapport :

Place Confort puis place des Jacobins (IA69006307) Auvergne-Rhône-Alpes, Rhône, Lyon 2e Arrondissement, Jacobins, place des Jacobins

Ensemble de deux immeubles (IA69008040) Auvergne-Rhône-Alpes, Rhône, Lyon 2e Arrondissement, République, 77 rue du Président-Edouard-Herriot, 81 rue Président-Edouard-Herriot, 1-3 rue Childebert, rue Jean-de-Tournes

Auteur(s) du dossier : Véronique Belle, Magali Delavenne

Copyright(s) : © Région Rhône-Alpes, Inventaire général du patrimoine culturel ; © Ville de Lyon



Plan du rez-de-chaussée et plan des étages carrés

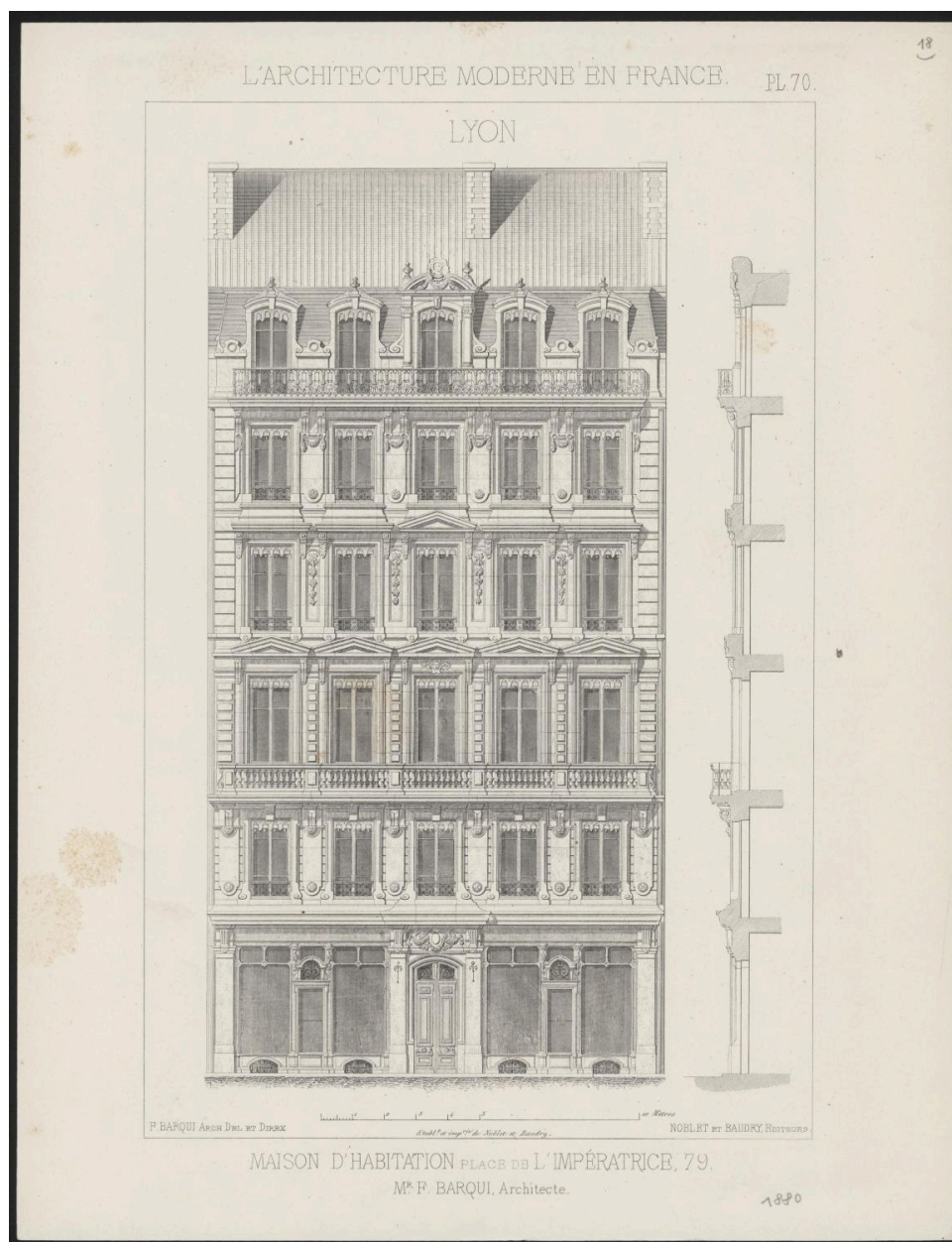
Référence du document reproduit :

- **BARQUI, Ferdinand. Maison d'habitation, place de l'Impératrice 79 [79 rue Président-Edouard-Herriot], [1871]. (AD Rhône. 20 Fi 53)**
BARQUI, Ferdinand. *Maison d'habitation, place de l'Impératrice 79* [79 rue Président-Edouard-Herriot], plans du rez-de-chaussée et des étages carrés, élévation antérieure, détails de l'ornementation. [Publiés dans : BARQUI, F. *L'Architecture moderne en France : maisons les plus remarquables des principales villes des départements*, Paris, 1871]. (AD Rhône. 20 Fi 53). En ligne, URL : <https://archives.rhone.fr/ark:/28729/vrz6mbc12wnk/c1d43c2f-9acc-4618-9690-0cdce8766f5e>.
AD Rhône : 20 Fi 53

IVR84_20256902061NUCA

© Archives départementales du Rhône

communication libre, reproduction soumise à autorisation



Coupe et élévation antérieure

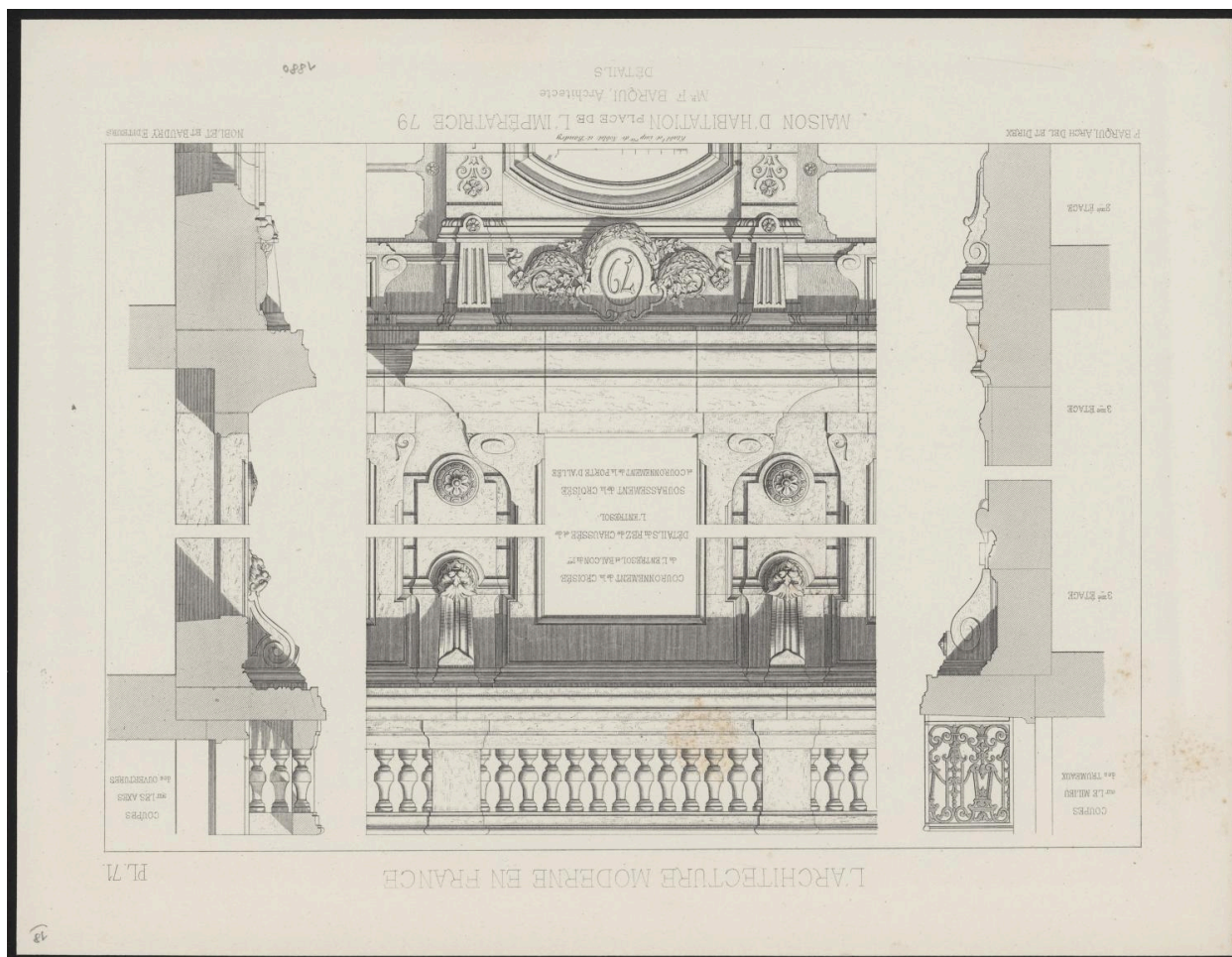
Référence du document reproduit :

- **BARQUI, Ferdinand. Maison d'habitation, place de l'Impératrice 79 [79 rue Président-Edouard-Herriot], [1871]. (AD Rhône. 20 Fi 53)**
BARQUI, Ferdinand. *Maison d'habitation, place de l'Impératrice 79* [79 rue Président-Edouard-Herriot], plans du rez-de-chaussée et des étages carrés, élévation antérieure, détails de l'ornementation. [Publiés dans : BARQUI, F. *L'Architecture moderne en France : maisons les plus remarquables des principales villes des départements*, Paris, 1871]. (AD Rhône. 20 Fi 53). En ligne, URL : <https://archives.rhone.fr/ark:/28729/vrz6mbc12wnk/c1d43c2f-9acc-4618-9690-0cdce8766f5e>.
AD Rhône : 20 Fi 53

IVR84_20256902064NUCA

© Archives départementales du Rhône

communication libre, reproduction soumise à autorisation



Coupe et détails de l'ornementation du rez-de-chaussée et de l'entresol

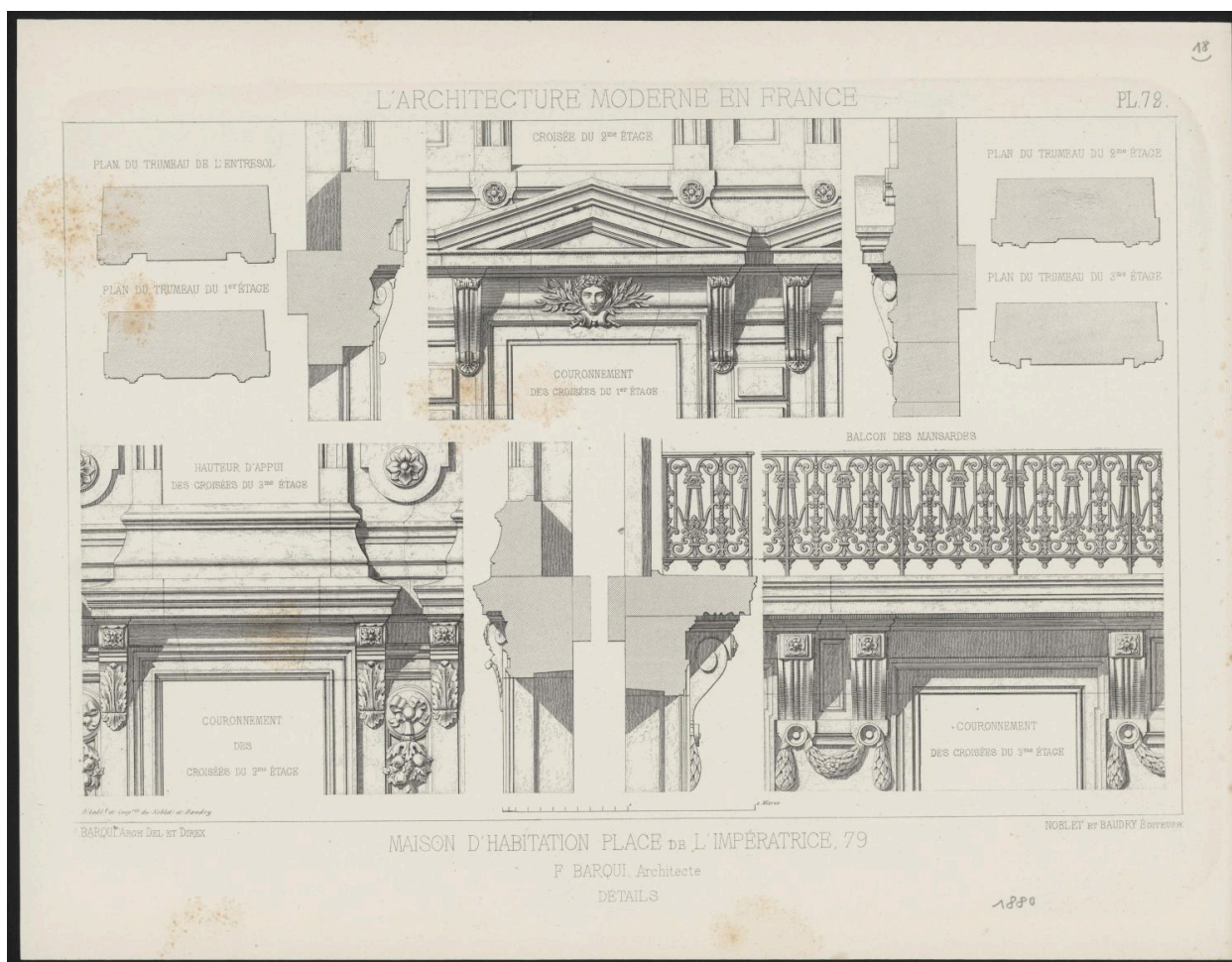
Référence du document reproduit :

- **BARQUI, Ferdinand. Maison d'habitation, place de l'Impératrice 79 [79 rue Président-Edouard-Herriot], [1871]. (AD Rhône. 20 Fi 53)**
BARQUI, Ferdinand. *Maison d'habitation, place de l'Impératrice 79* [79 rue Président-Edouard-Herriot], plans du rez-de-chaussée et des étages carrés, élévation antérieure, détails de l'ornementation. [Publiés dans : BARQUI, F. *L'Architecture moderne en France : maisons les plus remarquables des principales villes des départements*, Paris, 1871]. (AD Rhône. 20 Fi 53). En ligne, URL : <https://archives.rhone.fr/ark:/28729/vrz6mbc12wnk/c1d43c2f-9acc-4618-9690-0cdce8766f5e>.
AD Rhône : 20 Fi 53

IVR84_20256902062NUCA

© Archives départementales du Rhône

communication libre, reproduction soumise à autorisation



Plans, coupes, détails de l'ornementation des premier, deuxième et troisième étages

Référence du document reproduit :

- **BARQUI, Ferdinand. Maison d'habitation, place de l'Impératrice 79 [79 rue Président-Edouard-Herriot], [1871]. (AD Rhône. 20 Fi 53)**
BARQUI, Ferdinand. *Maison d'habitation, place de l'Impératrice 79* [79 rue Président-Edouard-Herriot], plans du rez-de-chaussée et des étages carrés, élévation antérieure, détails de l'ornementation. [Publiés dans : BARQUI, F. *L'Architecture moderne en France : maisons les plus remarquables des principales villes des départements*, Paris, 1871]. (AD Rhône. 20 Fi 53). En ligne, URL : <https://archives.rhone.fr/ark:/28729/vrz6mbc12wnk/c1d43c2f-9acc-4618-9690-0cdce8766f5e>.
AD Rhône : 20 Fi 53

IVR84_20256902063NUCA

© Archives départementales du Rhône

communication libre, reproduction soumise à autorisation



Vue aérienne depuis l'ouest

IVR84_20206901213NUCA

Auteur de l'illustration : Michel Pérès

© Région Auvergne-Rhône-Alpes, Inventaire général du patrimoine culturel ; © Ville de Lyon
reproduction soumise à autorisation du titulaire des droits d'exploitation



Vue aérienne depuis l'ouest

IVR84_20206901204NUCA

Auteur de l'illustration : Michel Pérès

© Région Auvergne-Rhône-Alpes, Inventaire général du patrimoine culturel ; © Ville de Lyon
reproduction soumise à autorisation du titulaire des droits d'exploitation



Vue de situation

IVR84_20206900786NUCA

Auteur de l'illustration : Michel Pérès

© Région Auvergne-Rhône-Alpes, Inventaire général du patrimoine culturel ; © Ville de Lyon
reproduction soumise à autorisation du titulaire des droits d'exploitation



Vue de situation

IVR84_20206900787NUCA

Auteur de l'illustration : Michel Pérès

© Région Auvergne-Rhône-Alpes, Inventaire général du patrimoine culturel ; © Ville de Lyon
reproduction soumise à autorisation du titulaire des droits d'exploitation



Vue de situation

IVR84_20206900788NUCA

Auteur de l'illustration : Michel Pérès

© Région Auvergne-Rhône-Alpes, Inventaire général du patrimoine culturel ; © Ville de Lyon
reproduction soumise à autorisation du titulaire des droits d'exploitation



Vue générale

IVR84_20256901938NUCA

Auteur de l'illustration : Thierry Leroy

Date de prise de vue : 2025

© Région Auvergne-Rhône-Alpes, Inventaire général du patrimoine culturel
communication libre, reproduction soumise à autorisation



Travées centrales des 1er et 2e étages carrés

IVR84_20256901940NUCAQ

Auteur de l'illustration : Thierry Leroy

Date de prise de vue : 2025

© Région Auvergne-Rhône-Alpes, Inventaire général du patrimoine culturel
communication libre, reproduction soumise à autorisation



Travées axiales de l'étage de comble

IVR84_20256901942NUCAQ

Auteur de l'illustration : Thierry Leroy

Date de prise de vue : 2025

© Région Auvergne-Rhône-Alpes, Inventaire général du patrimoine culturel
communication libre, reproduction soumise à autorisation



Allée, revêtement de sol : motif en mosaïque

IVR84_20256901944NUCA

Auteur de l'illustration : Thierry Leroy

Date de prise de vue : 2025

© Région Auvergne-Rhône-Alpes, Inventaire général du patrimoine culturel
communication libre, reproduction soumise à autorisation