



Lyon 2e
place des Cordeliers

Bourse : Palais de la Bourse

Références du dossier

Numéro de dossier : IA69004045
Date de l'enquête initiale : 2004
Date(s) de rédaction : 2004
Cadre de l'étude : inventaire topographique Inventaire de la Ville de Lyon
Degré d'étude : monographié

Désignation

Dénomination : bourse
Appellation : Palais de la Bourse

Compléments de localisation

Milieu d'implantation : en ville
Références cadastrales : 1999. AC 58, 59

Historique

Période(s) principale(s) : 3e quart 19e siècle
Dates : 1862 (daté par source)
Auteur(s) de l'oeuvre : René Dardel (architecte, attribution par source)

Statut, intérêt et protection

Statut de la propriété : propriété publique

Annexe 1

ANDRÉ, Gaspard. L'œuvre de Gaspard André. Lyon : A. Storck et Cie, imprimeurs-éditeurs, 1898,

ANDRÉ, Gaspard. *L'œuvre de Gaspard André*. Lyon : A. Storck et Cie, imprimeurs-éditeurs, 1898, *Fontaine de la place des Jacobins*, pp. 15-44, pl. 18-20.

Extraits d'une notice écrite par G. André lui-même, et qui contient, sous la forme pittoresque qui lui était propre, l'histoire et la critique du monument. André faisait partie, sous le pseudonyme de Joannès Mollasson, de l'Académie du Gourguillon, qui réunit quelques personnalités particulièrement attachées aux choses locales. Joannès Mollasson y constituait la section archéologie. Ce titre, il suppose l'avoir légué à son petit-fils, et, dans les pages qui suivent, il lui fait faire une étude humoristique de tout ce qui a trait à sa fontaine, à l'occasion du centenaire de son inauguration.

p. 35, note 1 : Une maison de crédit, voulant son hôtel en face du Palais du commerce, avait cru devoir, pour faire honneur à ce voisinage, projeter une construction d'aspect monumental. Les façades proposées avaient obtenu le meilleur accueil de l'administration municipale ; mais lorsque le projet fut soumis à la voirie, celle-ci imposa l'abaissement des parties qui dépassaient la hauteur réglementaire, et le voyer-chef exigea de plus le relèvement de celles restées au-dessous de cette hauteur (absolument historique) ! Le projet de construction de cet hôtel ayant été abandonné, il ne fut pas réclamé contre cette injonction, qui nous laisse rêveur (Il s'agit, dans cette note, du projet qui fut demandé à G. André, par le Crédit lyonnais pour l'installation de ses bureaux dans les bâtiments où se trouve actuellement le Grand Bazar de Lyon).

Annexe 2

ANDRÉ, Gaspard. L'œuvre de Gaspard André. Les cariatides de l'horloge nord

ANDRÉ, Gaspard. *L'œuvre de Gaspard André*. Lyon : A. Storck et Cie, imprimeurs-éditeurs, 1898, *Fontaine de la place des Jacobins*, pp. 15-44, pl. 18-20.

Extraits d'une notice écrite par G. André lui-même, et qui contient, sous la forme pittoresque qui lui était propre, l'histoire et la critique du monument. André faisait partie, sous le pseudonyme de Joannès Mollasson, de l'Académie du Gourguillon, qui réunit quelques personnalités particulièrement attachées aux choses locales. Joannès Mollasson y constituait la section archéologie. Ce titre, il suppose l'avoir légué à son petit-fils, et, dans les pages qui suivent, il lui fait faire une étude humoristique de tout ce qui a trait à sa fontaine, à l'occasion du centenaire de son inauguration.

p. 19, note 1 : Elle [la statue du préfet Vaïsse] était l'ouvrage le moins réussi du sculpteur Bonnet, auquel notre ville doit, entre autres œuvres remarquables, les quatre cariatides de l'horloge nord du Palais du Commerce.

Illustrations



Vue de situation, depuis
la rue de la République
Phot. Michel Pérès
IVR84_20206900804NUCA



Vue d'ensemble depuis
le toit du Grand Bazar
Phot. Eric Dessert
IVR82_20046901118NUC



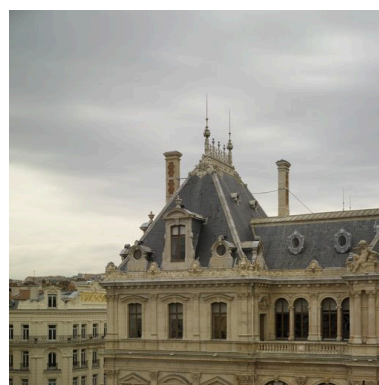
Élévation principale depuis
le toit du Grand Bazar
Phot. Eric Dessert
IVR82_20046901103NUCA



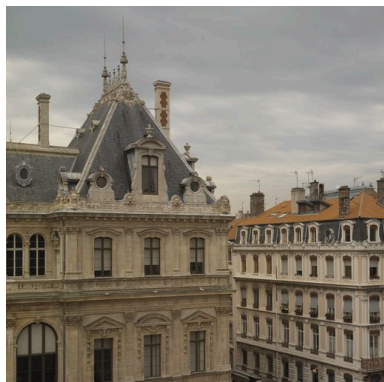
Vue d'ensemble depuis le sud-ouest
Phot. Eric Dessert
IVR82_20046901117NUC



Détail du pavillon central
depuis le toit du Grand Bazar
Phot. Eric Dessert
IVR82_20046901102NUCA



Détail du pavillon d'angle occidental
depuis le toit du Grand Bazar
Phot. Eric Dessert
IVR82_20046901104NUCA



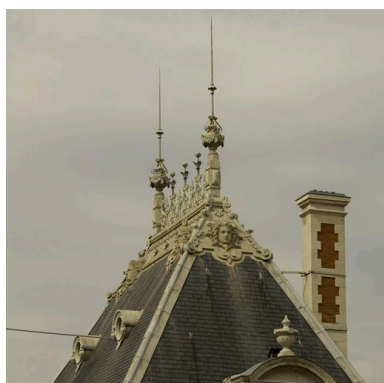
Détail du pavillon d'angle oriental depuis le toit du Grand Bazar
Phot. Eric Dessert
IVR82_20046901105NUCA



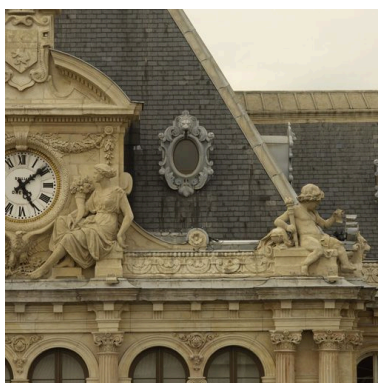
Détail d'un motif d'angle du pavillon central depuis le toit du Grand Bazar
Phot. Eric Dessert
IVR82_20046901106NUC



Détail de la toiture du pavillon d'angle oriental (épi de faitage et crête) depuis le toit du Grand Bazar
Phot. Eric Dessert
IVR82_20046901107NUCA



Détail de la toiture du pavillon d'angle oriental depuis le toit du Grand Bazar
Phot. Eric Dessert
IVR82_20046901108NUCA



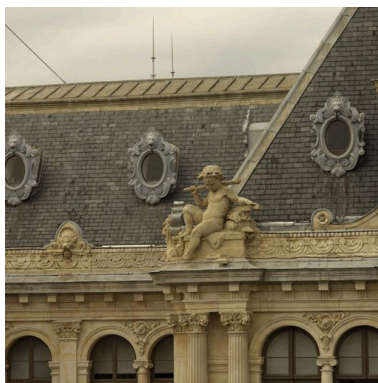
Détail du pavillon central (partie droite), depuis le toit du Grand Bazar
Phot. Eric Dessert
IVR82_20046901109NUCA



Vue du pavillon d'angle oriental depuis le toit du Grand Bazar
Phot. Eric Dessert
IVR82_20046901122NUC



Détail du pavillon central (partie centrale), depuis le toit du Grand Bazar
Phot. Eric Dessert
IVR82_20046901110NUCA



Détail du pavillon central (partie gauche), depuis le toit du Grand Bazar
Phot. Eric Dessert
IVR82_20046901111NUCA



Vue des toits côté ouest-sud-ouest, depuis le campanile
Phot. Eric Dessert
IVR82_20046901177XA



Vue des toits côté est,
depuis le campanile
Phot. Eric Dessert
IVR82_20046901178XA



Vue des toits côté ouest,
depuis le campanile
Phot. Eric Dessert
IVR82_20046901179XA



Vue des toits côté ouest-nord-
ouest, depuis le campanile
Phot. Eric Dessert
IVR82_20046901180XA



Vue des toits côté nord-est et du corps
de bâtiment est, depuis le campanile
Phot. Eric Dessert
IVR82_20046901182XA



Vue des toits côté est-nord-
est, depuis le campanile
Phot. Eric Dessert
IVR82_20046901183XA



Vue des toits côté nord,
depuis le campanile
Phot. Eric Dessert
IVR82_20046901181XA

Vue des toits en pavillon côté est
Phot. Eric Dessert
IVR82_20087401453X

Dossiers liés

Dossiers de synthèse :

Présentation du secteur d'étude Lyon (IA69004589) Rhône-Alpes, Rhône, Lyon

Oeuvre(s) contenue(s) :

Auteur(s) du dossier : Maryannick Chalabi, Véronique Belle

Copyright(s) : © Région Rhône-Alpes, Inventaire général du patrimoine culturel ; © Ville de Lyon



Vue de situation, depuis la rue de la République

IVR84_20206900804NUCA

Auteur de l'illustration : Michel Pérès

© Région Auvergne-Rhône-Alpes, Inventaire général du patrimoine culturel ; © Ville de Lyon
reproduction soumise à autorisation du titulaire des droits d'exploitation



Vue d'ensemble depuis le toit du Grand Bazar

IVR82_20046901118NUC

Auteur de l'illustration : Eric Dessert

© Région Rhône-Alpes, Inventaire général du patrimoine culturel ; © Ville de Lyon
reproduction soumise à autorisation du titulaire des droits d'exploitation



Elévation principale depuis le toit du Grand Bazar

IVR82_20046901103NUCA

Auteur de l'illustration : Eric Dessert

© Région Rhône-Alpes, Inventaire général du patrimoine culturel ; © Ville de Lyon
reproduction soumise à autorisation du titulaire des droits d'exploitation



Vue d'ensemble depuis le sud-ouest

IVR82_20046901117NUC

Auteur de l'illustration : Eric Dessert

© Région Rhône-Alpes, Inventaire général du patrimoine culturel ; © Ville de Lyon
reproduction soumise à autorisation du titulaire des droits d'exploitation



Détail du pavillon central depuis le toit du Grand Bazar

IVR82_20046901102NUCA

Auteur de l'illustration : Eric Dessert

© Région Rhône-Alpes, Inventaire général du patrimoine culturel ; © Ville de Lyon
reproduction soumise à autorisation du titulaire des droits d'exploitation



Détail du pavillon d'angle occidental depuis le toit du Grand Bazar

IVR82_20046901104NUCA

Auteur de l'illustration : Eric Dessert

© Région Rhône-Alpes, Inventaire général du patrimoine culturel ; © Ville de Lyon
reproduction soumise à autorisation du titulaire des droits d'exploitation



Détail du pavillon d'angle oriental depuis le toit du Grand Bazar

IVR82_20046901105NUCA

Auteur de l'illustration : Eric Dessert

© Région Rhône-Alpes, Inventaire général du patrimoine culturel ; © Ville de Lyon
reproduction soumise à autorisation du titulaire des droits d'exploitation



Détail d'un motif d'angle du pavillon central depuis le toit du Grand Bazar

IVR82_20046901106NUC

Auteur de l'illustration : Eric Dessert

© Région Rhône-Alpes, Inventaire général du patrimoine culturel ; © Ville de Lyon
reproduction soumise à autorisation du titulaire des droits d'exploitation



Détail de la toiture du pavillon d'angle oriental (épi de faitage et crête) depuis le toit du Grand Bazar

IVR82_20046901107NUCA

Auteur de l'illustration : Eric Dessert

© Région Rhône-Alpes, Inventaire général du patrimoine culturel ; © Ville de Lyon
reproduction soumise à autorisation du titulaire des droits d'exploitation



Détail de la toiture du pavillon d'angle oriental depuis le toit du Grand Bazar

IVR82_20046901108NUCA

Auteur de l'illustration : Eric Dessert

© Région Rhône-Alpes, Inventaire général du patrimoine culturel ; © Ville de Lyon
reproduction soumise à autorisation du titulaire des droits d'exploitation



Détail du pavillon central (partie droite), depuis le toit du Grand Bazar

IVR82_20046901109NUCA

Auteur de l'illustration : Eric Dessert

© Région Rhône-Alpes, Inventaire général du patrimoine culturel ; © Ville de Lyon
reproduction soumise à autorisation du titulaire des droits d'exploitation



Vue du pavillon d'angle oriental depuis le toit du Grand Bazar

IVR82_20046901122NUC

Auteur de l'illustration : Eric Dessert

© Région Rhône-Alpes, Inventaire général du patrimoine culturel ; © Ville de Lyon
reproduction soumise à autorisation du titulaire des droits d'exploitation



Détail du pavillon central (partie centrale), depuis le toit du Grand Bazar

IVR82_20046901110NUCA

Auteur de l'illustration : Eric Dessert

© Région Rhône-Alpes, Inventaire général du patrimoine culturel ; © Ville de Lyon
reproduction soumise à autorisation du titulaire des droits d'exploitation



Détail du pavillon central (partie gauche), depuis le toit du Grand Bazar

IVR82_2004690111NUCA

Auteur de l'illustration : Eric Dessert

© Région Rhône-Alpes, Inventaire général du patrimoine culturel ; © Ville de Lyon
reproduction soumise à autorisation du titulaire des droits d'exploitation



Vue des toits côté ouest-sud-ouest, depuis le campanile

IVR82_20046901177XA

Auteur de l'illustration : Eric Dessert

© Région Rhône-Alpes, Inventaire général du patrimoine culturel ; © Ville de Lyon
reproduction soumise à autorisation du titulaire des droits d'exploitation



Vue des toits côté est, depuis le campanile

IVR82_20046901178XA

Auteur de l'illustration : Eric Dessert

© Région Rhône-Alpes, Inventaire général du patrimoine culturel ; © Ville de Lyon
reproduction soumise à autorisation du titulaire des droits d'exploitation



Vue des toits côté ouest, depuis le campanile

IVR82_20046901179XA

Auteur de l'illustration : Eric Dessert

© Région Rhône-Alpes, Inventaire général du patrimoine culturel ; © Ville de Lyon
reproduction soumise à autorisation du titulaire des droits d'exploitation



Vue des toits côté ouest-nord-ouest, depuis le campanile

IVR82_20046901180XA

Auteur de l'illustration : Eric Dessert

© Région Rhône-Alpes, Inventaire général du patrimoine culturel ; © Ville de Lyon
reproduction soumise à autorisation du titulaire des droits d'exploitation



Vue des toits côté nord-est et du corps de bâtiment est, depuis le campanile

IVR82_20046901182XA

Auteur de l'illustration : Eric Dessert

© Région Rhône-Alpes, Inventaire général du patrimoine culturel ; © Ville de Lyon
reproduction soumise à autorisation du titulaire des droits d'exploitation



Vue des toits côté est-nord-est, depuis le campanile

IVR82_20046901183XA

Auteur de l'illustration : Eric Dessert

© Région Rhône-Alpes, Inventaire général du patrimoine culturel ; © Ville de Lyon
reproduction soumise à autorisation du titulaire des droits d'exploitation



Vue des toits côté nord, depuis le campanile

IVR82_20046901181XA

Auteur de l'illustration : Eric Dessert

© Région Rhône-Alpes, Inventaire général du patrimoine culturel ; © Ville de Lyon
reproduction soumise à autorisation du titulaire des droits d'exploitation

Vue des toits en pavillon côté est

IVR82_20087401453X

Auteur de l'illustration : Eric Dessert

Date de prise de vue : 2006

© Région Rhône-Alpes, Inventaire général du patrimoine culturel ; © Ville de Lyon
reproduction soumise à autorisation du titulaire des droits d'exploitation