



Auvergne-Rhône-Alpes, Isère
Vienne
Estressin, Vallée de la Gère

VIENNE : Patrimoine industriel et habitat : la Vallée de la Gère et le quartier d'Estressin, présentation de l'étude.

Références du dossier

Numéro de dossier : IA38000615
Date de l'enquête initiale : 2007
Date(s) de rédaction : 2007
Cadre de l'étude : enquête thématique régionale Patrimoine industriel

Désignation

Aires d'études : Vienne patrimoine industriel
Milieu d'implantation :

Historique

Présentation générale de l'étude (2006- 2009)

Un travail de pré-inventaire est réalisé de 2006 à 2008 dans le cadre de la mise en place de la ZPPAUP, la ville de Vienne, décide de faire un inventaire préliminaire de la Vallée de Gère ainsi que du quartier industriel d'Estressin avec l'aide et la méthodologie de l'Inventaire général et de l'utilisation du dossier électronique. Il résultera de cette étude la création de 300 dossiers d'inventaire mis en ligne).

Un travail de qualité de pré-inventaire du patrimoine industriel et de l'habitat de la Vallée de la Gère a été réalisé en 2006 par deux étudiantes : Isabelle Dupuis et Marion Péré, (Inventaire du bâti de la vallée de la Gère, Vienne, Isère, Master II professionnel d'histoire de l'art, spécialité patrimoine architectural, Université Lumière Lyon II, Volume I et II, 2006), sous la direction de Dominique Bertin université Lyon 2, et de Nadine Halitim-Dubois Inventaire du patrimoine Région Rhône-Alpes. Cet inventaire se compose de 216 dossiers architectures, de 550 illustrations (photos, cartes et plans) et 93 références documentaires.

Suite à ce pré-inventaire réalisé (utilisation d'une base de données Filemaker) dans le cadre de la mise en place de la ZPPAUP, la ville de Vienne, décide de faire également un inventaire préliminaire dans le quartier industriel d'Estressin avec l'aide et la méthodologie de l'Inventaire général et de l'utilisation du dossier électronique, ce travail sera réalisé par Benoît Chapelle, étudiant en histoire de l'université Jean Moulin Lyon 3, lors d'un stage de 3 mois en 2007 (université Jean-Moulin Lyon 3. Le repérage plus rapide du quartier d'Estressin, développera plus particulièrement les monographies d'industries. Il se compose de 84 dossiers architecture Mérimée dont 16 sites industriels, 167 illustrations, 40 références documentaires (dont des entretiens oraux) et 7 textes associés.

Enfin, en 2008, un complément d'étude sera réalisé sur la partie historique (recherche complémentaires en archives plans, etc) du travail effectué dans la vallée de la Gère en 2006. Cette recherche sera effectuée par Jeanne Attali, toujours sous Filemaker, sous la direction de madame Mathian, université Lyon 2, de madame Jacquet mairie de Vienne et de Nadine Halitim-Dubois, inventaire du patrimoine Région Rhône-Alpes. (cf bibliographie).

L'étude sur le quartier d'Estressin (cf. carte) a été réalisé dans le cadre d'un master 2 professionnalisant de l'université Jean Moulin Lyon 3, durant un stage au sein des services de la mairie de Vienne, du 1er avril au 29 juin 2007 et sous la direction scientifique de monsieur Debidour professeur d'université à Lyon 3 et de Nadine Halitim-Dubois spécialiste du patrimoine industriel au service de l'inventaire Rhône-Alpes. Il consistait en la réalisation d'un repérage succinct de l'ensemble du parcellaire d'un périmètre du quartier d'Estressin, quartier ouvrier, comprenant à la fois les sites industriels (la moitié de la zone d'étude) et l'habitat. La datation approximative, au siècle, pour le bâti ancien (habitat) est réalisée à partir du cadastre Napoléonien (1826). Les archives communales ont été consultées en partie, et seulement pour les sites industriels. Un travail complémentaire important en archives reste à faire pour l'habitat de ce quartier. Initialement l'inventaire d'Estressin devait porter sur une zone allant des Portes de Lyon jusqu'à la zone industrielle de Leveau. Cette zone fut déterminée comme telle car elle permettait de faire le lien avec la zone étudiée l'année précédente et de rejoindre la vallée de la Gère.

Devant l'ampleur du travail, la richesse du territoire viennois ainsi que le stage très court, il fut décidé de réduire la zone étudiée. Ainsi, le quartier dénommé Portes de Lyon (sud) fut exclu. Il ressort que la moitié de la zone étudiée à Estressin a appartenu aux Etablissements Réunis (anciens établissements industriels Pascal Valluit). Ceux-ci correspondent à la réunion de trois usines qui ont eu pour vocation de produire du textile (laine et drap) fabrication phare de la ville de Vienne. Ces usines étaient composées de l'usine de Bécheviennaise ainsi que des deux usines des établissements Pascal Valluit. Les ateliers de production couvraient une très grande partie du parcellaire et par ailleurs, l'entreprise possédait de très nombreux terrains dans le quartier d'Estressin. Les terrains occupés par les Etablissements Réunis représentent par conséquent plus de la moitié de la zone étudiée. Enfin de 2010 à 2012, un travail est mené par Nadine Halitim-Dubois (inventaire) de fusion des bases du quartier d'Estressin et de la Vallée de Gère dans le dossier électronique, après un complément global et une harmonisation des données ainsi que la réalisation de la cartographie sur un SIG de l'ensemble des deux études. Toutes les données ont été publiées sur internet en 2012.

Synthèse historique.

Comme Lyon, Vienne est une cité de confluence. La Gère se jette dans le Rhône, en amont de la ville. Son bassin versant s'étend sur 400 km² et constitue la terminaison nord-ouest du plateau de Chambarand. La rivière est profondément enfoncée dans le plateau découpé en longues surfaces perchées et ondulées, les balmes viennoises. Ainsi s'explique la vigueur des pentes et du site de Vienne, sous-préfecture de l'Isère. Le Rhône, venu du nord, dessine au niveau de la confluence un fort méandre dont la rive concave accentue l'effet de relief. Sa rive convexe, au contraire, fournit à Saint-Romain-en-Gal et à Sainte-Colombe, de vastes surfaces planes. C'est depuis ces communes du département du Rhône qu'on voit le mieux les rebords du grand plateau. Ils se présentent comme un hémicycle de cinq collines isolées : les monts Salomon, Arnaud, Pipet, Sainte-Blandine et Saint-Just. Au niveau de Vienne, le Massif central franchit le Rhône. Cette situation est une aubaine sur le plan géologique. Du milieu du XVI^e siècle au milieu du XIX^e, Vienne semble avoir préparé la grande industrialisation par une longue expérience d'activités artisanales. Sur le plan géographique d'abord, la vallée concentre ces activités sur un espace linéaire et étroit. La production est mise en concurrence foncière avec l'habitat dans l'occupation et l'usage des berges de la rivière. Sur le plan des structures productives, la taille des entreprises et des capitaux engagés est grande. Enfin sur le plan de la concentration des hommes, les emplois, saisonniers et permanents sont si abondants que les quartiers des bords de la Gère et d'Estressin (pour le XIX^e siècle) forment une excroissance stable de l'agglomération. La renommée de Vienne pour les fabrications métallurgiques de qualité se prolonge au XVII^e siècle. La mécanisation étonne les visiteurs de Vienne : "une des plus belles choses qu'on puisse voir dans ce lieu, c'est l'endroit où on fait les lames d'épée ; car l'industrie des hommes est tellement grande qu'ils ont disposé l'eau de telle façon qu'un seul ouvrier peut faire je ne sais combien de pièce pour peu d'argent". La crise démographique de la fin et du tournant du siècle pousse les fabricants d'épées à émigrer à Saint-Étienne en 1705. L'historien Pierre Léon (1954) a disposé d'un document d'archive datant de 1708 mentionnant les établissements métallurgiques de la vallée : sept forges à acier, trois forges à lames de couteaux et quatre martinets. Au cours du XVIII^e siècle, une première accumulation de capital permet l'orientation de la métallurgie viennoise vers des établissements exigeant davantage de personnel, une maîtrise technique de plus en plus poussée et des matériaux coûteux comme les cuvelages de hauts fourneaux et l'outillage de manutention des pièces lourdes. Le processus s'accompagne de l'implantation de nouveaux établissements. C'est au XVIII^e siècle que l'industrie drapière se développe à Vienne. La première fabrique importante est créée en 1727. La Gère fournit l'eau en abondance et l'énergie mécanique nécessaire au foulage des draps. C'est au sieur Buisson, originaire de Limoux sur les bords de l'Aude, que la ville de Vienne doit ses véritables premiers pas dans l'industrie textile. Après avoir travaillé dans les fabriques de draps à Carcassonne et à Feyzin, celui-ci vient s'établir à Vienne en 1721. Il s'associe en 1727 à de riches marchands drapiers lyonnais, les sieurs Rivoire, Charvet et Martin. L'année suivante la fabrique emploie déjà quatre cents ouvriers. Buisson laisse l'entreprise à deux de ses associés, Charvet et Rivoire. Ces derniers parviennent en 1754 à obtenir le titre de Manufacture Royale de Vienne. Au début du XIX^e siècle, l'industrie drapière viennoise connaît une révolution technologique et un essor important, grâce à l'introduction dans les ateliers des premières mécaniques à drosser et carder vers 1805. En 1806, on voit apparaître les premières machines dites à la Douglas qui sont perfectionnées par des inventeurs locaux et largement diffusées, malgré les agitations causées par des ouvriers craignant d'être remplacés par les machines. Yves Lequin (1983) signale pour 1819, la destruction de la tondeuse mécanique par les ouvriers lainiers de Vienne. Il présente le cas comme isolé et rappelle que la France n'a pas connu de mouvement général de destruction des machines équivalant au luddisme britannique, actif entre 1811 et 1816. L'industrie drapière est désormais lancée et continue à prospérer. En 1810, la plus importante usine bordant le canal du Gauchon, à vocation textile, est installée par le sieur Bonnard, et dans les années qui suivent, les activités traditionnelles des moulins du Gauchon, battoir à chanvre, pressoir à huile, tannerie, forge et autres sont abandonnées pour le textile. La machine à vapeur permet de remédier à l'insuffisance et aux caprices de force motrice hydraulique. De plus, le développement de la mécanisation et l'extension des usines augmentent considérablement la demande d'énergie qui dépasse l'offre potentielle de la rivière. Dès lors, l'industrie n'étant plus astreinte à s'établir en bordure de la Gère, jusque là seule source d'énergie, émigre en partie dans d'autres quartiers de la ville, où la place est suffisante pour permettre leur extension future. Les sieurs Lambert et Badin installent leurs manufactures de draps dans le vallon de Leveau, au nord de Vienne dans le quartier d'Estressin. Le Nouveau guide à Vienne paru en 1847, fait le point sur la situation viennoise à la veille des événements de 1848 : la Gère compte sept barrages et entraîne quatre-vingt-huit roues hydrauliques qui elles mêmes mettent en mouvement, entre autres : 10 brocards à piler le plomb, 14 moulins à farine, 10 battoirs pour la laine, 167 machines à drosser ou carder la laine, 120

machines à filer, 92 moulins à foulon, 68 garnissage pour les pièces de draps, 42 tondeuse, etc. Trois fabricants, messieurs Badin, Lambert-Lardière, et Honorat frères, possèdent l'ensemble des ateliers nécessaires à la conversion de la laine en drap. Plusieurs autres tiennent à bail la jouissance d'un moteur naturel ou artificiel pour les opérations mécaniques qui sont la base de leur fabrication. Le plus grand nombre, ceux qu'on désigne sous le nom de petits fabricants font exécuter à façons la totalité des travaux de machines autres que le tissage. Il se fabrique annuellement à Vienne environ cinquante milles pièces de draps. Cet essor industriel est brutalement freiné par la crise politique et économique de 1848 : le chômage se généralise et sévit pendant plus d'une année et des fabriques sont acculées à la fermeture. Les grandes usines du quartier d'Estressin qui ont fait la réputation de la draperie viennoise telles que Bonnier, Vaganay, Bouvier, Dyant ou Pascal Valluit, n'apparaissent qu'à partir de 1850. Les milliers d'ouvriers qui peuplent la ville travaillent dans de petites unités dispersées des deux côtés de la Gère. Entre 1850 et 1870, on assiste à une permanente progression dans la conception et la construction des machines qui se perfectionnent sans cesse. A cela s'ajoute l'ouverture de la ligne de Chemin de fer, Paris-Lyon-Marseille, dont le tronçon entre Lyon et Avignon est terminé en 1856, et qui va permettre des échanges toujours plus rapides et plus nombreux. Les grands travaux d'urbanisme entrepris sous la présidence de Victor Faugier vont influencer durablement le visage de l'industrie textile. En 1860, les travaux de rectification de la route départementale n° 9, sont quasi achevés. Vers 1865, on constate que de nombreuses usines sont construites ou reconstruites, agrandies ou réunies, à l'exemple de l'usine Donnat-Crozel située vers la place de la Fûterie. Cette évolution touche également le quartier du Gauchon (aujourd'hui totalement reconstruit et occupé par des unités d'habitation datant de 1976), où les maisons-usines de taille modeste sont progressivement remplacées par de vastes bâtiments. Les nouvelles technologies nécessitent des espaces plus vastes. Certaines usines, affranchies de la force motrice hydraulique, n'hésitent plus à quitter la vallée pour s'installer dans les plaines avoisinantes qui leur offrent tout l'espace nécessaire : l'exemple de la grande fabrique de drap Pascal-Valluit dans le quartier d'Estressin montre bien la naissance de ce nouveau quartier industriel. Au cours des délibérations du conseil municipal en 1865, un rapport de la commission sur les plans d'alignement souligne cette tendance générale : le plan utilisé a été dressé par monsieur Zaccharie en 1830, depuis cette époque la ville s'est développée, plusieurs nouveaux quartiers ont ainsi été créés. En raison de la prospérité des industries et de l'accroissement rapide de la population, les constructions urbaines s'étendent de plus en plus dans le haut de la vallée de la Gère et dans les plaines de l'Isle et d'Estressin. Cet aspect de l'industrie viennoise a été étudié par Pascale Bodin dans son mémoire de DEA réalisé en 1992. Isabelle Dupuis et Marion Péré ont repris en grande partie ses informations. La métallurgie dans la Vallée de la Gère est une tradition ancienne et a joué un rôle pionnier dans la pré-industrialisation de la ville de Vienne. Vers 1810, la plupart des petites forges sont abandonnées. La métallurgie prend réellement un caractère industriel entre 1810 et 1830 sous l'impulsion de deux hommes d'affaires : François Kairde Blumenstein et Louis Frèrejean. En fait, à Vienne, se met en place très tôt deux grandes zones industrielles. La première, la plus ancienne, suit le cours d'eau de la Gère (vallée de la Gère) et la seconde, au XIXe siècle, se situe le long de la rivière dite de Leveau dans le quartier d'Estressin. Les prémices industriels de ce quartier apparaissent vers 1782 avec une fabrique de carton appartenant au chapitre de Saint-Maurice. Un canal avait été créé pour fournir l'énergie nécessaire à la production du carton. Ce canal fut ensuite utilisé par l'usine Pascal Valluit et par l'entreprise Tromprier. En effet, en 1859 cette dernière s'installe sur l'emplacement des anciens moulins du chapitre Saint-Maurice. Cette usine avait antérieurement ses locaux dans l'église Saint-Pierre. Elle était spécialisée dans la fabrication de machines à vapeur, de marteaux pilons et de grosses machines outils. Le quartier d'Estressin est maillé de bâtiments ayant un lien avec l'industrie. En effet, en plus de ces grands sites de productions, on retrouve de nombreux ateliers et par ailleurs des maisons d'industriels étaient encore visibles récemment. C'est par exemple le cas du château Colas, résidence des propriétaires des Etablissements Réunis qui a été détruit dans les années 1980 pour laisser la place à un ensemble de trois immeubles d'habitations, il reste aujourd'hui une partie du parc et du mur d'enceinte. Depuis les années 1980, de très nombreuses entreprises ont fait faillite. Les fermetures des différentes entreprises ont laissé une grande partie de la population au chômage. Lors de leur fermeture en 1967, les Etablissements Réunis employaient plus de 2 000 personnes. De très grandes unités de production (ateliers) ont été divisés entre plusieurs nouvelles sociétés, tel est le cas des anciens sites de production des Etablissements Réunis. Ainsi, une partie du site de Bécheviennne a été rachetée par l'entreprise Celette qui l'utilise pour ses activités industrielles de marbrerie automobile. Le reste du site est utilisé par d'autres industries. En ce qui concerne le site dit de la nouvelle usine, chaque unité de production a été achetée et de nouveau utilisée. Ainsi, une partie des anciens docks sert de locaux à un garage, à une école de danse et à une unité de production industrielle. Les anciens docks ont été rachetés par la communauté Emmaüs, les anciens locaux de tissage servent d'entrepôts de stockage à l'entreprise Celette. Le reste des locaux est utilisé par l'entreprise Kodak et une unité de productions industrielles. De grandes opérations d'urbanisme ont modifié le quartier. Ainsi, le passage de la voie ferrée a profondément transformé une partie de la zone en supprimant le quartier dit de la mule blanche pour laisser la place au viaduc ferroviaire. De grands travaux ont été réalisés pour l'aménagement des quais du Rhône mais hormis le fait de réduire la circulation automobile dans Estressin, ces travaux n'ont pas eu d'impact sur la zone étudiée. En effet, ces travaux ont permis la construction d'une nouvelle route reliant Vienne à Lyon : le passage entre ces deux villes ne passe plus obligatoirement par l'actuelle avenue Marcellin-Berthelot. Le quartier a également été récemment transformé par des campagnes de réhabilitation. Ainsi, un bâtiment industriel a récemment été détruit pour laisser place à des logements sociaux gérés par l'OPAC de Vienne. Le périmètre d'étude de la ZPPAUP, a été validé lors du comité de pilotage du 16 juin 2006. Il englobe le centre ancien, le quartier d'Estressin, la vallée de la Gère, le quartier sud et les collines. Les caractéristiques du quartier d'Estressin et de la vallée de la Gère retenues pour une meilleure

valorisation sont : la spécificité des rez-de-chaussée de ces deux quartiers d'activités, la qualité des usines majeures de la Vallée de la Gère et d'Estressin, les dénaturations constatées et les questions qu'il faudra se poser lors des prochains projets, les cours intérieures dont l'espace déjà restreint se réduit, les constructions hors gabarit ou en retrait ainsi que les dents creuses (actuellement transformées en parking) qui cassent les alignements existant, l'aménagement des rez-de-chaussée sans cohérence avec l'ensemble et la composition de la façade, la transformation des anciens commerces en logement ou en garage, le remaniement d'ouvertures qui se fait au coup par coup (exemple rue Druge quartier d'Estressin), sans vision d'ensemble, banalise les façades et leur fait perdre leur unité. Se pose également la question du devenir des grandes usines désaffectées dont le site de l'usine Vaganay-Proplan rue Victor Faugier où un projet de musée de la Draperie est porté par le président du musée de la draperie de Vienne. Ce projet verra son terme enfin réalisé en 2019.

Description

Un travail de pré-inventaire est réalisé de 2006 à 2008 dans le cadre de la mise en place de la ZPPAUP, la ville de Vienne, décide de faire un inventaire préliminaire de la Vallée de Gère ainsi que du quartier industriel d'Estressin avec l'aide et la méthodologie de l'Inventaire général et de l'utilisation du dossier électronique. Il résultera de cette étude la création de 300 dossiers d'inventaire mis en ligne).

Références documentaires

Bibliographie

- **APTE, A.-D. Nouveau guide à Vienne, (Isère), frontispice de Tony Zacharie, Vienne, 1847.**
APTE, A.-D. **Nouveau guide à Vienne, (Isère), frontispice de Tony Zacharie**, Vienne, Imprimerie Timon Frères, 1847
- **LEON, P., Naissance de la grande industrie en Dauphiné, (fin 17e - 1869), 1954**
LEON, P., **Naissance de la grande industrie en Dauphiné, (fin 17e - 1869)**, 1954
- **GUEIDAN, E., La vie à Vienne au milieu du XIXe siècle, in BSAV n° 96, fasc. 73-4, 1978**
GUEIDAN, E., **La vie à Vienne au milieu du XIXe siècle**, in BSAV n° 96, fasc. 73-4, 1978
- **BODIN, Pascale. Les bâtiments à usage industriels de la vallée de la Gère à Vienne (Isère), 1989.**
BODIN, Pascale. **Les bâtiments à usage industriels de la vallée de la Gère à Vienne (Isère), actifs entre 1800 et 1900**, mémoire de maîtrise, ss la dir. De M-F. Perez, université Lumière Lyon 2, 1989
- **BODIN, Pascale. Deux établissements métallurgiques sur la vallée de la Gère à Vienne, 1992.**
BODIN, Pascale. **Deux établissements métallurgiques sur la vallée de la Gère à Vienne et Pont-Evêque, 1700-1900**. Mémoire de DEA, ss la dir. De M-F. Perez, université Lumière Lyon 2, 1992
- **BERGER, M. Histoire des communes de l'Isère, généralités, arrondissement de Vienne, Horvath. 1987**
BERGER, M. **Histoire des communes de l'Isère, généralités, arrondissement de Vienne, Horvath**. 1987
- **BONY, R., L'emplacement des ports viennois à l'époque moderne, in BSAV n° 96, fasc. 4, 2001**
BONY, R., **L'emplacement des ports viennois à l'époque moderne**, in BSAV n° 96, fasc. 4, 2001
- **LAUXEROIS, Roger., Vienne un site en majesté, collection du patrimoine. 2003.**
LAUXEROIS, Roger., **Vienne un site en majesté, collection du patrimoine**. ed. du Dauphiné Libéré, 2003
- **VAGANAY, J. L'industrie textile à Vienne, in BSAV n° 71-2, 1976**
VAGANAY, J. **L'industrie textile à Vienne**, in BSAV n° 71-2, 1976
p. 5-21
- **PELLETIER, A., Vienne, Histoire des communes de l'Isère, in Michelle Berger, 1987.**

PELLETIER, A., *Vienne, Histoire des communes de l'Isère*, in Michelle Berger, Madeleine Coste, Roger Cécile, Le Coteau-Horvath, 1987

- **PARET, E., L'industrie à Vienne, étude de l'adaptation industrielle d'une ville moyenne de l'Isère, 1993.**
PARET, E., *L'industrie à Vienne, étude de l'adaptation industrielle d'une ville moyenne de l'Isère*, maîtrise de géographie, Université Lumière Lyon 2, 1993

- **DUPUIS, Isabelle, PERE, Marion, Inventaire du bâti de la vallée de la Gère, Vienne, 2006.**
DUPUIS, Isabelle, PERE, Marion, *Inventaire du bâti de la vallée de la Gère, Vienne, Isère*, Master II professionnel d'histoire de l'art, spécialité patrimoine architectural, Université Lumière Lyon II, Volume I et II, 2006

- **LAUXEROIS, Roger., ORCEL, C., Laissez-vous conter Vienne, Ville et Pays d'art et d'histoire. 2006**
LAUXEROIS, Roger., ORCEL, C., *Laissez-vous conter Vienne, Ville et Pays d'art et d'histoire.* 2006

- **SAVIGNE, E.J., Guide à Vienne (Isère) : histoire, biographie, musée. Vienne, 1877.**
SAVIGNE, E.J., *Guide à Vienne (Isère) : histoire, biographie, musée.* Vienne, Savigné, imprimeur-éditeur, 1877
p. 95

- **LEQUIN, Y., Histoire des Français, XIXe-XXe, Armand Colin, tome 2, 1983.**
LEQUIN, Y., *Histoire des Français, XIXe-XXe*, Armand Colin, tome 2, 1983.

- **JOLIVET, M., La société viennoise en 1849, in Bulletin de la société des amis de Vienne, 2005.**
JOLIVET, M., *La société viennoise en 1849*, in Bulletin de la société des amis de Vienne, n° 100-4, 2005
p. 3 - 25

- **Catalogue d'exposition, d'usines en usine : Paysage industriel à Vienne. 1997.**
Catalogue d'exposition, *d'usines en usine : Paysage industriel à Vienne. Exposition du 7 juillet au 4 janvier 1998. Exposition au cloître roman de Saint-André-le-Bas*, ss la direction de Roger Lauxerois. Imprimerie de la Tour S.A., 1997

- **ZANNETTACCI, M., Monuments historiques de Vienne, Patrimoine de Vienne (Isère). ss date.**
ZANNETTACCI, M., *Monuments historiques de Vienne, Patrimoine de Vienne (Isère)* Service Archéologique Municipal de Vienne, document interne non daté

- **GIRARDOT-PENNORS, Hannelore , Les contreforts du patrimoine, 2005**
GIRARDOT-PENNORS Hannelore, les contreforts du patrimoine, la dialectique du patrimoine et de la mémoire dans la vallée de la Gère. Master 2 professionnel , université Lyon 2 Lumière, sociologie appliquée au développement local, 2005-2006.
B Université Lyon II

- **ATTALI J., Etude typographique de la vallée de la Gère 2008**
ATTALI J., Etude typographique de la vallée de la Gère, Vienne, Isère : pour une valorisation du patrimoine architectural et urbain, mémoire de Master 2 professionnel patrimoine architectural du Moyen Age à l'époque contemporaine, Histoire de l'Art, Université Lyon 2, 2007-2008
AP

- **CHAPELLE, Benoît, Pré-inventaire du patrimoine industriel d'Estretin, 2007**
CHAPELLE, Benoît, Pré-inventaire du patrimoine industriel d'Estretin, repérage usines et habitat d'un périmètre du quartier d'Estressin, Master 2 professionnalisant ss la direc. De M. Debidour professeur d'histoire Université Jean Moulin Lyon 3, avril-juin 2007.

- **BALDUS Edouard, photographies de l'album de 1861 (exposition Vienne-Isère 1996)**
BALDUS Edouard, photographies de l'album des chemins de fer de Paris à Lyon à la méditerranée, album P.L.M. 1861 - Exposition organisée par Vienne la photographie du 27 avril au 19 mai 1996. (Photographies prêtées par la galerie L. Herschtritt, Paris.
AP

Annexe 1

Vienne : Exposition Edouard Baldus photographies de 1861.

En 1851, Vienne change. Les industries textiles s'installent sur les quais de la vallée de la Gère, ceux du Rhône récemment tracés s'embellissent. En 1853 une gare est construite à Vienne pour la nouvelle ligne de chemin de fer Paris Lyon Méditerranée. A la suite du passage à Vienne de Prosper Mérimée, en mission pour les monuments Historiques, le temple d'Auguste et Livie transformé en église commence à être restauré.

Dans le même temps, dès 1851, la mission héliographie envoie cinq grands photographes (Baldus, Bayard, Le Gray, Secq, et Mestral) dans tout le pays pour reproduire les monuments de France avant leur restauration. C'est la première mission officielle passée à des photographes.

Parmi ces grands photographes, dits "officiels" Edouard Baldus (1813-1889), il traverse la Bourgogne, le Dauphiné et la Provence. Il réalisera les photos de la cathédrale Saint-Maurice et sans doute du temple de Livie. En 1861, Il réalise "l'album des chemins de fer de Paris à Lyon et à la Méditerranée" (PLM), un recueil de 69 photographies d'où son extrait les photos du tunnel de Vienne et celle des maisons de la vallée de la Gère.

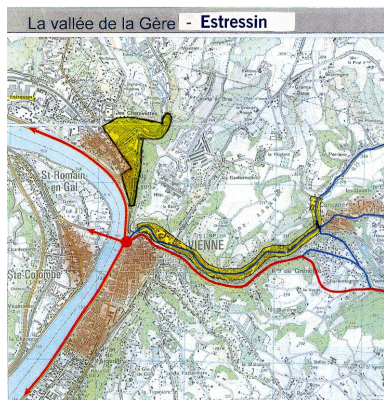
En 1852, c'est la commande des "Villes de France photographiées" où Baldus intervient (midi de la France et premiers paysages de l'Auvergne). (pour repère en 1853, Nadar installe son atelier à Paris). En 1856 le gouvernement lui commande un reportage sur les inondations du Rhône, il se rend à Lyon, Avignon et Tarascon.

1859-1860, il entreprend un voyage dans le Dauphiné, les Alpes et le sud de la France, il compose à nouveau des paysages monumentaux.

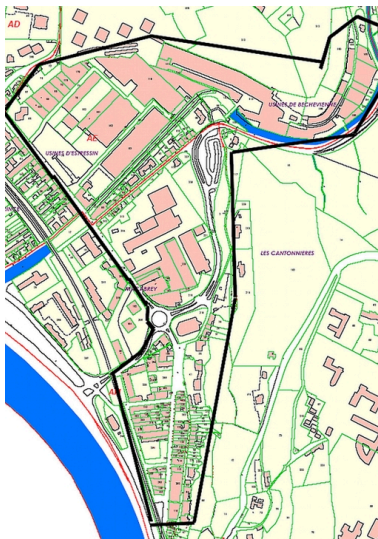
Il publie en 1875 les Monuments de la France. Il meurt en 1889 dans l'oubli à Arcueil Cachan.

en 1996 : Exposition sur Edouard Baldus organisée par Vienne la photographie.

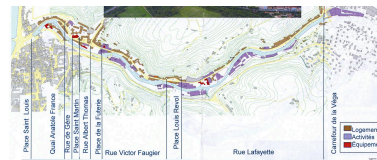
Illustrations



Terrain d'étude : Vallée de la Gère (carte Ville de Vienne 38) et quartier d'Estressin au nord
Phot. Nadine Halitim-Dubois
IVR82_20123800189NUCA



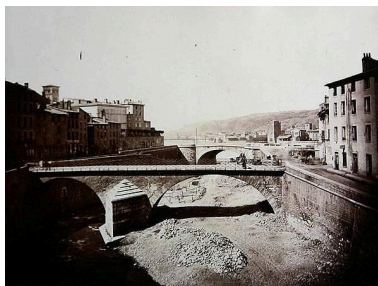
Plan du périmètre de l'étude du quartier d'Estressin (Service de l'urbanisme de la ville de Vienne, extrait du cadastre actuel).
Repro. Benoît Chapelle
IVR82_20073800135NUCA



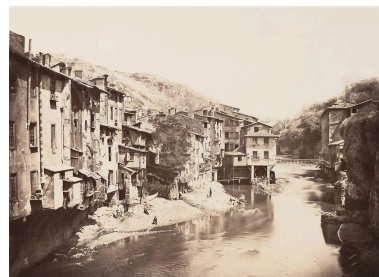
Carte morphologique de la vallée de la Gère (Ville de Vienne)
Phot. Nadine Halitim-Dubois
IVR84_20203800510NUCA



Gare d'Estressin, Baldus
photographe 1861
Phot. Nadine Halitim-Dubois
IVR84_20203800507NUC



Vienne vallée de la Gère,
Baldus photographe 1861
Phot. Nadine Halitim-Dubois
IVR84_20203800508NUC



Vienne, vallée de la Gère,
Baldus photographe 1861
Phot. Nadine Halitim-Dubois
IVR84_20203800509NUC



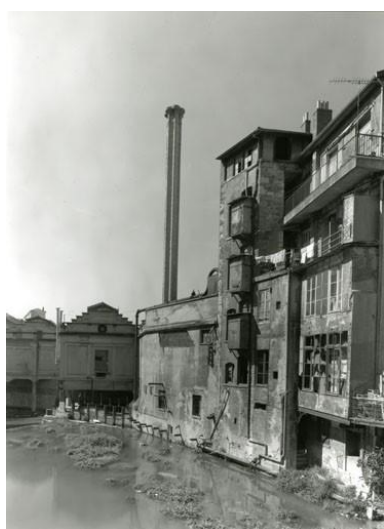
Profil vallée de la Gère
Phot. Nadine Halitim-Dubois
IVR84_20203800506NUCA



Vue de façade d'usine
vallée de la Gère
Phot. Jean-Marie Refflé
IVR82_19873800598P



Vue d'ensemble de
la vallée de la Gère
Phot. Jean-Marie Refflé
IVR82_19873800597P



Ancienne usine Vaganay-
Proplan actuellement
musée du textile de Vienne
Phot. Jean-Marie Refflé
IVR82_19873800596P



Vue des façades de
la vallée de la Gère
Phot. Jean-Marie Refflé
IVR82_19873800599P



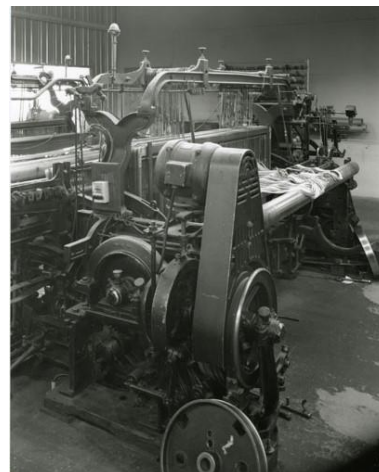
Vue d'ensemble de
la vallée de la Gère
Phot. Jean-Marie Refflé
IVR82_19873800592P



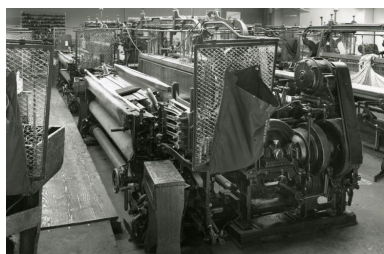
Vue d'ensemble usine Monstre
actuellement usine Béal
Phot. Jean-Marie Refflé
IVR82_19873800591P



Détail charpente béton
usine Vaganay-Proplan
Phot. Jean-Marie Refflé
IVR82_19873800595P



Métier à tisser drap de
laine du musée de Vienne
Phot. Jean-Marie Refflé
IVR82_19873800593P



Métier à tisser le drap de laine
musée de Vienne (dépôt ?)
Phot. Jean-Marie Refflé
IVR82_19873800594P

Dossiers liés

Dossier(s) de synthèse :

Présentation de l'étude du patrimoine Industriel de la région Auvergne-Rhône-Alpes (IA00141269) Auvergne-Rhône-Alpes, Auvergne-Rhône-Alpes

Oeuvres en rapport :

Ancienne école de garçons puis école publique primaire Lafayette (IA38000708) Auvergne-Rhône-Alpes, Isère, Vienne, Vallée de la Gère, 14 rue Lafayette

Ancienne quincaillerie et maison actuellement logement et atelier (IA38000670) Auvergne-Rhône-Alpes, Isère, Vienne, Vallée de la Gère, 151, 153 rue Lafayette

Ancienne station service actuellement sandwicherie (IA38000872) Auvergne-Rhône-Alpes, Isère, Vienne, Vallée de la Gère, 69 rue Lafayette

Atelier actuellement commerce (IA38000665) Auvergne-Rhône-Alpes, Isère, Vienne, Vallée de la Gère, 163 rue Lafayette

Atelier actuellement garage (IA38000651) Auvergne-Rhône-Alpes, Isère, Vienne, Estressin, 4, 2 rue Peysseonau

Atelier actuellement logement (IA38000664) Auvergne-Rhône-Alpes, Isère, Vienne, Vallée de la Gère, 165 rue Lafayette

Atelier actuellement logement et entreprise ACSP (IA38000673) Auvergne-Rhône-Alpes, Isère, Vienne, Vallée de la Gère, 145 rue Lafayette

Atelier actuellement magasin de commerce, traiteur (IA38000636) Auvergne-Rhône-Alpes, Isère, Vienne, Estressin, 28 rue Francisque-Bonnier

Atelier actuellement SOVINET Société viennoise de nettoyage (IA38000879) Auvergne-Rhône-Alpes, Isère, Vienne, Vallée de la Gère, 51, 51bis, 53 rue Lafayette

Atelier d'artisan et habitation (IA38000736) Auvergne-Rhône-Alpes, Isère, Vienne, Vallée de la Gère, 48, 50 rue Victor-Faugier

atelier dit garage Opal (IA38000704) Auvergne-Rhône-Alpes, Isère, Vienne, Vallée de la Gère, 28 rue Lafayette

Atelier et hangar (IA38000706) Auvergne-Rhône-Alpes, Isère, Vienne, Vallée de la Gère, 22 rue Lafayette

Atelier Morel Gilibert désignée sous l'appellation "usine" (IA38000799) Auvergne-Rhône-Alpes, Isère, Vienne, Vallée de la Gère, quartier Saint-Martin

Atelier puis garage de réparation automobile, carrosserie Jourdan (IA38000648) Auvergne-Rhône-Alpes, Isère, Vienne, Estressin, 4 rue Francisque-Bonnier

Ateliers DUPONT construction métallique et chaudronnerie puis usine CRETIN construction mécanique (IA38000738) Auvergne-Rhône-Alpes, Isère, Vienne, Vallée de la Gère, 75 rue Victor-Faugier

Blanchisserie industrielle dite lavage de laine de Piellat actuellement grand parking de l'entreprise Lamy location de véhicules (IA38000702) Auvergne-Rhône-Alpes, Isère, Vienne, Vallée de la Gère, 32 rue Lafayette

Blanchisserie industrielle Piellat actuellement commerce A7 dépannage (IA38000703) Auvergne-Rhône-Alpes, Isère, Vienne, Vallée de la Gère, 30 rue Lafayette

Brasserie Windeck propriété E.H. Dyant actuellement immeubles d'habitation et hammam. (IA38000851) Auvergne-Rhône-Alpes, Isère, Vienne, Vallée de la Gère, 4 au 10 place Louis-Revol

Château de l'industriel Colas des Etablissements Réunis puis immeuble d'habitation (IA38000603) Auvergne-Rhône-Alpes, Isère, Vienne, Estressin, 1, 3 place d' Arpot

Château Reynnier puis Villa Ladeville actuellement demeure bourgeoise (IA38000871) Auvergne-Rhône-Alpes, Isère, Vienne, Vallée de la Gère, 75 rue Lafayette

Couvent Notre-Dame-des-Colonnes puis usine LARDIERE actuellement immeuble d'habitation (IA38000809) Auvergne-Rhône-Alpes, Isère, Vienne, Vallée de la Gère, 1, 3 rue de la Gère

Ecole de jeunes filles actuellement école publique maternelle Lafayette (IA38000849) Auvergne-Rhône-Alpes, Isère, Vienne, Vallée de la Gère, 12 rue Lafayette

Ecole publique primaire Jean Jaurès (IA38000658) Auvergne-Rhône-Alpes, Isère, Vienne, Estressin, 42 avenue Marcellin-Berthelot

Eglise Saint-Martin (IA38000801) Auvergne-Rhône-Alpes, Isère, Vienne, Vallée de la Gère, 9 rue de la Gère

Entrepôt commercial (IA38000653) Auvergne-Rhône-Alpes, Isère, Vienne, Estressin, 3 rue Viaduc

Entrepôt commercial (IA38000642) Auvergne-Rhône-Alpes, Isère, Vienne, Estressin, 15 rue Viaduc

Entrepôt commercial actuellement carrosserie M G (IA38000590) Auvergne-Rhône-Alpes, Isère, Vienne, Estressin, 34 bis rue Francisque-Bonnier

Entrepôt commercial actuellement magasin Lidl avec parc de stationnement (IA38000635) Auvergne-Rhône-Alpes, Isère, Vienne, Estressin, 30 rue Francisque-Bonnier

Entrepôt commercial et immeuble d'habitation (IA38000591) Auvergne-Rhône-Alpes, Isère, Vienne, Estressin, 42 rue Druge

Etendage BUISSON puis usine TEYTU encollage et séchage de laine cardée actuellement réhabilitée en logements HLM (IA38000796) Auvergne-Rhône-Alpes, Isère, Vienne, Vallée de la Gère, quartier Saint-Martin

Fabrique de draps JOUFFRAY puis usine Meunier-Perriat actuellement immeuble d'habitation (IA38000812) Auvergne-Rhône-Alpes, Isère, Vienne, Vallée de la Gère, 8 rue de la Gère

Filature E.H. Dyant (IA38000852) Auvergne-Rhône-Alpes, Isère, Vienne, Vallée de la Gère, 2 à 6 rue Lafayette

Filature Tibaldy et Burle puis usine Vaganay puis Proplan plastiques adhésifs actuellement musée de l'industrie textile et bibliothèque Vallée de la Gère (IA38000771) Auvergne-Rhône-Alpes, Isère, Vienne, Vallée de la Gère, 6 rue Victor-Faugier

Fonderie Blumenstein puis fonderie d'argent Comptoirs Lyon Alemand Louyot actuellement entreprise STCR (IA38000862) Auvergne-Rhône-Alpes, Isère, Vienne, Vallée de la Gère, 42 rue Lafayette

Garage (IA38000707) Auvergne-Rhône-Alpes, Isère, Vienne, Vallée de la Gère, 20 rue Lafayette

Garage (IA38000873) Auvergne-Rhône-Alpes, Isère, Vienne, Vallée de la Gère, 67 rue Lafayette

Habitation Bon Marché puis immeuble d'habitation à loyer modéré (IA38000750) Auvergne-Rhône-Alpes, Isère, Vienne, Vallée de la Gère, 14, 16 rue Victor-Faugier

Immeuble (IA38000868) Auvergne-Rhône-Alpes, Isère, Vienne, Vallée de la Gère, 79 rue Lafayette

Immeuble (IA38000694) Auvergne-Rhône-Alpes, Isère, Vienne, Vallée de la Gère, 109, 107 rue Lafayette

Immeuble (IA38000795) Auvergne-Rhône-Alpes, Isère, Vienne, Vallée de la Gère, 1 rue Girard

Immeuble (IA38000705) Auvergne-Rhône-Alpes, Isère, Vienne, Vallée de la Gère, 24 rue Lafayette

Immeuble (IA38000692) Auvergne-Rhône-Alpes, Isère, Vienne, Vallée de la Gère, 109 rue Lafayette

Immeuble (IA38000792) Auvergne-Rhône-Alpes, Isère, Vienne, Vallée de la Gère, 2 place Saint-Martin

Immeuble (IA38000688) Auvergne-Rhône-Alpes, Isère, Vienne, Vallée de la Gère, 119 rue Lafayette

Immeuble (IA38000698) Auvergne-Rhône-Alpes, Isère, Vienne, Vallée de la Gère, 99 rue Lafayette

Immeuble (IA38000966) Auvergne-Rhône-Alpes, Isère, Vienne, Vallée de la Gère, 39, 41 rue Lafayette

Immeuble (IA38000865) Auvergne-Rhône-Alpes, Isère, Vienne, Vallée de la Gère, 87 rue Lafayette

Immeuble (IA38000863) Auvergne-Rhône-Alpes, Isère, Vienne, Vallée de la Gère, 91 rue Lafayette

Immeuble (IA38000700) Auvergne-Rhône-Alpes, Isère, Vienne, Vallée de la Gère, 27 rue Lafayette

Immeuble (IA38000690) Auvergne-Rhône-Alpes, Isère, Vienne, Vallée de la Gère, 113 rue Lafayette

Immeuble (IA38000693) Auvergne-Rhône-Alpes, Isère, Vienne, Vallée de la Gère, 107 rue Lafayette

Immeuble à logement (IA38000731) Auvergne-Rhône-Alpes, Isère, Vienne, Vallée de la Gère, 60 rue Victor-Faugier

Immeuble à logement (IA38000733) Auvergne-Rhône-Alpes, Isère, Vienne, Vallée de la Gère, 56 rue Victor-Faugier
 Immeuble à logements (IA38000722) Auvergne-Rhône-Alpes, Isère, Vienne, Vallée de la Gère, 5 place Louis-Revol
 Immeuble à logements (IA38000721) Auvergne-Rhône-Alpes, Isère, Vienne, Vallée de la Gère, 7 place Louis-Revol
 Immeuble à logements (IA38000732) Auvergne-Rhône-Alpes, Isère, Vienne, Vallée de la Gère, 58 rue Victor-Faugier
 Immeuble à logements (IA38000723) Auvergne-Rhône-Alpes, Isère, Vienne, Vallée de la Gère, 3 place Louis-Revol
 Immeuble à logements (IA38000827) Auvergne-Rhône-Alpes, Isère, Vienne, Vallée de la Gère, 15 quai Anatole-France
 Immeuble à logements (IA38000814) Auvergne-Rhône-Alpes, Isère, Vienne, Vallée de la Gère, 4 rue de la Gère
 Immeuble à logements (IA38000724) Auvergne-Rhône-Alpes, Isère, Vienne, Vallée de la Gère, 1 place Louis-Revol
 Immeuble bourgeois (IA38000770) Auvergne-Rhône-Alpes, Isère, Vienne, Vallée de la Gère, 8 rue Victor-Faugier
 Immeuble d'habitation (IA38000683) Auvergne-Rhône-Alpes, Isère, Vienne, Vallée de la Gère, 129 rue Lafayette
 Immeuble d'habitation (IA38000684) Auvergne-Rhône-Alpes, Isère, Vienne, Vallée de la Gère, 127, 127bis rue Lafayette
 Immeuble d'habitation (IA38000685) Auvergne-Rhône-Alpes, Isère, Vienne, Vallée de la Gère, 125 rue Lafayette
 Immeuble d'habitation (IA38000681) Auvergne-Rhône-Alpes, Isère, Vienne, Vallée de la Gère, 133 rue Lafayette
 Immeuble d'habitation (IA38000607) Auvergne-Rhône-Alpes, Isère, Vienne, Estressin, 24 rue Druge , 29 rue Francisque-Bonnier
 Immeuble d'habitation (IA38000824) Auvergne-Rhône-Alpes, Isère, Vienne, Vallée de la Gère, 21 quai Anatole-France
 Immeuble d'habitation (IA38000656) Auvergne-Rhône-Alpes, Isère, Vienne, Estressin, 10 rue Macabrey
 Immeuble d'habitation (IA38000666) Auvergne-Rhône-Alpes, Isère, Vienne, Vallée de la Gère, 161ter rue Lafayette
 Immeuble d'habitation (IA38000604) Auvergne-Rhône-Alpes, Isère, Vienne, Estressin, 12 rue Francisque-Bonnier
 Immeuble d'habitation (IA38000810) Auvergne-Rhône-Alpes, Isère, Vienne, Vallée de la Gère, 12 rue de la Gère
 Immeuble d'habitation (IA38000754) Auvergne-Rhône-Alpes, Isère, Vienne, Vallée de la Gère, 49 rue Victor-Faugier
 Immeuble d'habitation (IA38000735) Auvergne-Rhône-Alpes, Isère, Vienne, Vallée de la Gère, 52 rue Victor-Faugier
 Immeuble d'habitation (IA38000729) Auvergne-Rhône-Alpes, Isère, Vienne, Vallée de la Gère, 83 rue Victor-Faugier
 Immeuble d'habitation (IA38000720) Auvergne-Rhône-Alpes, Isère, Vienne, Vallée de la Gère, 9 place Louis-Revol
 Immeuble d'habitation (IA38000634) Auvergne-Rhône-Alpes, Isère, Vienne, Estressin, 8B place d' Arpot
 Immeuble d'habitation (IA38000654) Auvergne-Rhône-Alpes, Isère, Vienne, Estressin, 4 rue Macabrey
 Immeuble d'habitation (IA38000587) Auvergne-Rhône-Alpes, Isère, Vienne, Estressin, 31 rue Druge
 Immeuble d'habitation (IA38000855) Auvergne-Rhône-Alpes, Isère, Vienne, Vallée de la Gère, 1 rue Lafayette
 Immeuble d'habitation (IA38000728) Auvergne-Rhône-Alpes, Isère, Vienne, Vallée de la Gère, 85, 87 rue Victor-Faugier
 Immeuble d'habitation (IA38000595) Auvergne-Rhône-Alpes, Isère, Vienne, Estressin, 46 rue Druge , Francisque-Bonnier 49
 Immeuble d'habitation (IA38000757) Auvergne-Rhône-Alpes, Isère, Vienne, Vallée de la Gère, 37 rue Victor-Faugier
 Immeuble d'habitation (IA38000601) Auvergne-Rhône-Alpes, Isère, Vienne, Estressin, 15 rue Francisque-Bonnier , 10 rue Druge
 Immeuble d'habitation (IA38000582) Auvergne-Rhône-Alpes, Isère, Vienne, Estressin, 21 rue Druge
 Immeuble d'habitation (IA38000629) Auvergne-Rhône-Alpes, Isère, Vienne, Estressin, 37 rue Francisque-Bonnier
 Immeuble d'habitation (IA38000842) Auvergne-Rhône-Alpes, Isère, Vienne, Vallée de la Gère, 22 place Saint-Louis
 Immeuble d'habitation (IA38000857) Auvergne-Rhône-Alpes, Isère, Vienne, Vallée de la Gère, 19 place Louis-Revol
 Immeuble d'habitation (IA38000772) Auvergne-Rhône-Alpes, Isère, Vienne, Vallée de la Gère, 3 rue Victor-Faugier
 Immeuble d'habitation (IA38000743) Auvergne-Rhône-Alpes, Isère, Vienne, Vallée de la Gère, 63 rue Victor-Faugier
 Immeuble d'habitation (IA38000617) Auvergne-Rhône-Alpes, Isère, Vienne, Estressin, 23 rue Maugiron
 Immeuble d'habitation (IA38000599) Auvergne-Rhône-Alpes, Isère, Vienne, Estressin, 11 rue Francisque-Bonnier
 Immeuble d'habitation (IA38000630) Auvergne-Rhône-Alpes, Isère, Vienne, Estressin, 39 rue Francisque-Bonnier
 Immeuble d'habitation (IA38000727) Auvergne-Rhône-Alpes, Isère, Vienne, Vallée de la Gère, 89 rue Victor-Faugier
 Immeuble d'habitation (IA38000672) Auvergne-Rhône-Alpes, Isère, Vienne, Vallée de la Gère, 147 rue Lafayette
 Immeuble d'habitation (IA38000838) Auvergne-Rhône-Alpes, Isère, Vienne, Vallée de la Gère, 2 rue Cuvrière
 Immeuble d'habitation (IA38000763) Auvergne-Rhône-Alpes, Isère, Vienne, Vallée de la Gère, 19 rue Victor-Faugier
 Immeuble d'habitation (IA38000662) Auvergne-Rhône-Alpes, Isère, Vienne, Estressin, 39, 41, 43, 45, 47 rue Druge
 Immeuble d'habitation (IA38000828) Auvergne-Rhône-Alpes, Isère, Vienne, Vallée de la Gère, 13 quai Anatole-France
 Immeuble d'habitation (IA38000600) Auvergne-Rhône-Alpes, Isère, Vienne, Estressin, 13 rue Francisque-Bonnier , 8 et 6 bis rue Druge
 Immeuble d'habitation (IA38000614) Auvergne-Rhône-Alpes, Isère, Vienne, Estressin, 29, 31 rue Maugiron
 Immeuble d'habitation (IA38000864) Auvergne-Rhône-Alpes, Isère, Vienne, Vallée de la Gère, 89 rue Lafayette
 Immeuble d'habitation (IA38000633) Auvergne-Rhône-Alpes, Isère, Vienne, Estressin, 45 rue Francisque-Bonnier
 Immeuble d'habitation (IA38000671) Auvergne-Rhône-Alpes, Isère, Vienne, Vallée de la Gère, 149 rue Lafayette
 Immeuble d'habitation (IA38000643) Auvergne-Rhône-Alpes, Isère, Vienne, Estressin, 24 rue Francisque-Bonnier
 Immeuble d'habitation (IA38000676) Auvergne-Rhône-Alpes, Isère, Vienne, Vallée de la Gère, 137 rue Lafayette
 Immeuble d'habitation (IA38000867) Auvergne-Rhône-Alpes, Isère, Vienne, Vallée de la Gère, 81, 81bis rue Lafayette

- Immeuble d'habitation (IA38000584) Auvergne-Rhône-Alpes, Isère, Vienne, Estressin, 15 rue Druge
- Immeuble d'habitation (IA38000877) Auvergne-Rhône-Alpes, Isère, Vienne, Vallée de la Gère, 57 rue Lafayette
- Immeuble d'habitation (IA38000686) Auvergne-Rhône-Alpes, Isère, Vienne, Vallée de la Gère, 121bis, 123 rue Lafayette
- Immeuble d'habitation (IA38000696) Auvergne-Rhône-Alpes, Isère, Vienne, Vallée de la Gère, 103 rue Lafayette
- Immeuble d'habitation (IA38000761) Auvergne-Rhône-Alpes, Isère, Vienne, Vallée de la Gère, 25 rue Victor-Faugier
- Immeuble d'habitation (IA38000741) Auvergne-Rhône-Alpes, Isère, Vienne, Vallée de la Gère, 71 rue Victor-Faugier
- Immeuble d'habitation (IA38000687) Auvergne-Rhône-Alpes, Isère, Vienne, Vallée de la Gère, 121 rue Lafayette
- Immeuble d'habitation (IA38000650) Auvergne-Rhône-Alpes, Isère, Vienne, Estressin, 8 place d' Arpot
- Immeuble d'habitation (IA38000765) Auvergne-Rhône-Alpes, Isère, Vienne, Vallée de la Gère, 13, 15 rue Victor-Faugier
- Immeuble d'habitation (IA38000788) Auvergne-Rhône-Alpes, Isère, Vienne, Vallée de la Gère, 4 rue Albert-Thomas
- Immeuble d'habitation (IA38000627) Auvergne-Rhône-Alpes, Isère, Vienne, Estressin, 27 rue Francisque-Bonnier
- Immeuble d'habitation (IA38000649) Auvergne-Rhône-Alpes, Isère, Vienne, Estressin, 39, 41, 43 avenue Marcellin-Berthelot
- Immeuble d'habitation (IA38000793) Auvergne-Rhône-Alpes, Isère, Vienne, Vallée de la Gère, 7 rue Girard
- Immeuble d'habitation (IA38000613) Auvergne-Rhône-Alpes, Isère, Vienne, Estressin, 33 rue Maugiron
- Immeuble d'habitation (IA38000618) Auvergne-Rhône-Alpes, Isère, Vienne, Estressin, 21 rue Maugiron
- Immeuble d'habitation (IA38000593) Auvergne-Rhône-Alpes, Isère, Vienne, Estressin, 38 rue Druge
- Immeuble d'habitation (IA38000830) Auvergne-Rhône-Alpes, Isère, Vienne, Vallée de la Gère, 21 place Saint-Louis
- Immeuble d'habitation (IA38000581) Auvergne-Rhône-Alpes, Isère, Vienne, Estressin, 23 rue Druge
- Immeuble d'habitation (IA38000787) Auvergne-Rhône-Alpes, Isère, Vienne, Vallée de la Gère, 6 rue Albert-Thomas
- Immeuble d'habitation (IA38000689) Auvergne-Rhône-Alpes, Isère, Vienne, Vallée de la Gère, 117, 117bis rue Lafayette
- Immeuble d'habitation (IA38000760) Auvergne-Rhône-Alpes, Isère, Vienne, Vallée de la Gère, 27 rue Victor-Faugier
- Immeuble d'habitation (IA38000674) Auvergne-Rhône-Alpes, Isère, Vienne, Vallée de la Gère, 143 rue Lafayette
- Immeuble d'habitation (IA38000592) Auvergne-Rhône-Alpes, Isère, Vienne, Estressin, 30 rue Druge
- Immeuble d'habitation (IA38000752) Auvergne-Rhône-Alpes, Isère, Vienne, Vallée de la Gère, 51 rue Victor-Faugier
- Immeuble d'habitation (IA38000682) Auvergne-Rhône-Alpes, Isère, Vienne, Vallée de la Gère, 131 rue Lafayette
- Immeuble d'habitation (IA38000645) Auvergne-Rhône-Alpes, Isère, Vienne, Estressin, 18 rue Francisque-Bonnier
- Immeuble d'habitation (IA38000594) Auvergne-Rhône-Alpes, Isère, Vienne, Estressin, 34 rue Druge
- Immeuble d'habitation (IA38000964) Auvergne-Rhône-Alpes, Isère, Vienne, Vallée de la Gère, 47 rue Lafayette
- Immeuble d'habitation (IA38000764) Auvergne-Rhône-Alpes, Isère, Vienne, Vallée de la Gère, 17 rue Victor-Faugier
- Immeuble d'habitation (IA38000695) Auvergne-Rhône-Alpes, Isère, Vienne, Vallée de la Gère, 105 rue Lafayette
- Immeuble d'habitation (IA38000758) Auvergne-Rhône-Alpes, Isère, Vienne, Vallée de la Gère, 31 à 35 rue Victor-Faugier
- Immeuble d'habitation (IA38000790) Auvergne-Rhône-Alpes, Isère, Vienne, Vallée de la Gère, 6 place Saint-Martin
- Immeuble d'habitation (IA38000616) Auvergne-Rhône-Alpes, Isère, Vienne, Estressin, 25 rue Maugiron , 27 rue Maugiron
- Immeuble d'habitation (IA38000811) Auvergne-Rhône-Alpes, Isère, Vienne, Vallée de la Gère, 9 rue de la Gère
- Immeuble d'habitation (IA38000831) Auvergne-Rhône-Alpes, Isère, Vienne, Vallée de la Gère, 17 place Saint-Louis , 10 et 19 place Saint-Sévère
- Immeuble d'habitation (IA38000832) Auvergne-Rhône-Alpes, Isère, Vienne, Vallée de la Gère, 13, 15 place Saint-Louis , 8 place Saint-Sévère
- Immeuble d'habitation (IA38000778) Auvergne-Rhône-Alpes, Isère, Vienne, Vallée de la Gère, 3 place de la Fûterie
- Immeuble d'habitation (IA38000776) Auvergne-Rhône-Alpes, Isère, Vienne, Vallée de la Gère, 7 place de la Fûterie
- Immeuble d'habitation (IA38000626) Auvergne-Rhône-Alpes, Isère, Vienne, Estressin, 25 rue Francisque-Bonnier
- Immeuble d'habitation (IA38000854) Auvergne-Rhône-Alpes, Isère, Vienne, Vallée de la Gère, 3bis à 5 rue Lafayette
- Immeuble d'habitation (IA38000856) Auvergne-Rhône-Alpes, Isère, Vienne, Vallée de la Gère, 21 place Louis-Revol
- Immeuble d'habitation (IA38000730) Auvergne-Rhône-Alpes, Isère, Vienne, Vallée de la Gère, 81 rue Victor-Faugier
- Immeuble d'habitation (IA38000748) Auvergne-Rhône-Alpes, Isère, Vienne, Vallée de la Gère, 20 rue Victor-Faugier
- Immeuble d'habitation (IA38000766) Auvergne-Rhône-Alpes, Isère, Vienne, Vallée de la Gère, 11 rue Victor-Faugier
- Immeuble d'habitation (IA38000619) Auvergne-Rhône-Alpes, Isère, Vienne, Estressin, 19 rue Maugiron
- Immeuble d'habitation (IA38000640) Auvergne-Rhône-Alpes, Isère, Vienne, Estressin, 38 rue Francisque-Bonnier , rue du Viaduc
- Immeuble d'habitation (IA38000880) Auvergne-Rhône-Alpes, Isère, Vienne, Vallée de la Gère, 49 rue Lafayette
- Immeuble d'habitation (IA38000641) Auvergne-Rhône-Alpes, Isère, Vienne, Estressin, 22 rue Fabre
- Immeuble d'habitation (IA38000585) Auvergne-Rhône-Alpes, Isère, Vienne, Estressin, 17 rue Druge
- Immeuble d'habitation (IA38000583) Auvergne-Rhône-Alpes, Isère, Vienne, Estressin, 13 rue Druge
- Immeuble d'habitation (IA38000586) Auvergne-Rhône-Alpes, Isère, Vienne, Estressin, 19 rue Druge

Immeuble d'habitation (IA38000631) Auvergne-Rhône-Alpes, Isère, Vienne, Estressin, 41 rue Francisque-Bonnier
Immeuble d'habitation (IA38000646) Auvergne-Rhône-Alpes, Isère, Vienne, Estressin, 16 rue Francisque-Bonnier
Immeuble d'habitation (IA38000588) Auvergne-Rhône-Alpes, Isère, Vienne, Estressin, 44 rue Druge ,
47 rue Francisque-Bonnier
Immeuble d'habitation (IA38000589) Auvergne-Rhône-Alpes, Isère, Vienne, Estressin, 3 rue Druge
Immeuble d'habitation (IA38000639) Auvergne-Rhône-Alpes, Isère, Vienne, Estressin, 40 rue Francisque-Bonnier ,
place Diderot , rue du Viaduc
Immeuble d'habitation (IA38000644) Auvergne-Rhône-Alpes, Isère, Vienne, Estressin, 20 rue Francisque-Bonnier
Immeuble d'habitation (IA38000632) Auvergne-Rhône-Alpes, Isère, Vienne, Estressin, 43 rue Francisque-Bonnier ,
40 rue Druge
Immeuble d'habitation (IA38000657) Auvergne-Rhône-Alpes, Isère, Vienne, Estressin, 12 rue Macabrey
Immeuble d'habitation (IA38000965) Auvergne-Rhône-Alpes, Isère, Vienne, Vallée de la Gère, 45 rue Lafayette
Immeuble d'habitation (IA38000598) Auvergne-Rhône-Alpes, Isère, Vienne, Estressin, 5 place d' Arpot
Immeuble d'habitation (IA38000624) Auvergne-Rhône-Alpes, Isère, Vienne, Estressin, 5 rue Maugiron
Immeuble d'habitation (IA38000623) Auvergne-Rhône-Alpes, Isère, Vienne, Estressin, 7 rue Maugiron
Immeuble d'habitation (IA38000597) Auvergne-Rhône-Alpes, Isère, Vienne, Estressin, 4 rue Druge , 9 rue Francisque-
Bonnier
Immeuble d'habitation (IA38000655) Auvergne-Rhône-Alpes, Isère, Vienne, Estressin, 6, 8 rue Macabrey
Immeuble d'habitation (IA38000625) Auvergne-Rhône-Alpes, Isère, Vienne, Estressin, 11 avenue Marcellin-Berthelot ,
1 rue Maugiron
Immeuble d'habitation (IA38000667) Auvergne-Rhône-Alpes, Isère, Vienne, Vallée de la Gère, 159, 161 rue Lafayette
Immeuble d'habitation (IA38000701) Auvergne-Rhône-Alpes, Isère, Vienne, Vallée de la Gère, 25 rue Lafayette
Immeuble d'habitation (IA38000628) Auvergne-Rhône-Alpes, Isère, Vienne, Estressin, 31 rue Francisque-Bonnier ,
26 rue Druge
Immeuble d'habitation (IA38000596) Auvergne-Rhône-Alpes, Isère, Vienne, Estressin, 2 rue Maugiron ,
13 avenue Marcellin-Berthelot
Immeuble d'habitation (IA38000691) Auvergne-Rhône-Alpes, Isère, Vienne, Vallée de la Gère, 111 rue Lafayette
Immeuble d'habitation, et pharmacie en rez-de-chaussée (IA38000780) Auvergne-Rhône-Alpes, Isère, Vienne, Vallée
de la Gère, 8 place de la Fûterie
Immeuble d'habitation actuellement centre d'accueil de nuit de Vienne et sa région (IA38000825) Auvergne-Rhône-
Alpes, Isère, Vienne, Vallée de la Gère, 19 quai Anatole-France
Immeuble d'habitation actuellement OPAC-ADVIVO (IA38000668) Auvergne-Rhône-Alpes, Isère, Vienne, Vallée de
la Gère, 157 rue Lafayette
Immeuble d'habitation à loyer modéré (IA38000823) Auvergne-Rhône-Alpes, Isère, Vienne, Vallée de la Gère,
23 quai Anatole-France
Immeuble d'habitation à loyer modéré (IA38000756) Auvergne-Rhône-Alpes, Isère, Vienne, Vallée de la Gère,
39 rue Victor-Faugier
Immeuble d'habitation à loyer modéré (IA38000784) Auvergne-Rhône-Alpes, Isère, Vienne, Vallée de la Gère, 2,
4 place Drapière , 3, 5 square Saint-Martin
Immeuble d'habitation à loyer modéré (IA38000826) Auvergne-Rhône-Alpes, Isère, Vienne, Vallée de la Gère,
17 quai Anatole-France
Immeuble d'habitation à loyer modéré (IA38000782) Auvergne-Rhône-Alpes, Isère, Vienne, Vallée de la Gère,
19 rue Girard
Immeuble d'habitation à loyer modéré (IA38000745) Auvergne-Rhône-Alpes, Isère, Vienne, Vallée de la Gère,
28 rue Victor-Faugier
Immeuble d'habitation à loyer modéré (IA38000755) Auvergne-Rhône-Alpes, Isère, Vienne, Vallée de la Gère,
41 rue Victor-Faugier
Immeuble d'habitation à loyer modéré (IA38000742) Auvergne-Rhône-Alpes, Isère, Vienne, Vallée de la Gère,
67 rue Victor-Faugier
Immeuble d'habitation à loyer modéré (IA38000759) Auvergne-Rhône-Alpes, Isère, Vienne, Vallée de la Gère,
29 rue Victor-Faugier
Immeuble d'habitation à loyer modéré (IA38000820) Auvergne-Rhône-Alpes, Isère, Vienne, Vallée de la Gère,
37 quai Anatole-France
Immeuble d'habitation à loyer modéré (IA38000821) Auvergne-Rhône-Alpes, Isère, Vienne, Vallée de la Gère,
29 quai Anatole-France , 7 montée de Maurice-Chapuis
Immeuble d'habitation à loyer modéré (IA38000822) Auvergne-Rhône-Alpes, Isère, Vienne, Vallée de la Gère, 25,
27 quai Anatole-France
Immeuble d'habitation à loyer modéré (IA38000739) Auvergne-Rhône-Alpes, Isère, Vienne, Vallée de la Gère,
46 rue Victor-Faugier

Immeuble d'habitation à loyer modéré de l'OPAC-ADVIVO (IA38000833) Auvergne-Rhône-Alpes, Isère, Vienne, Vallée de la Gère, 11 place Saint-Louis , 1, 3 rue des Quatre-Vents

Immeuble d'habitation à loyer modéré et commerce (IA38000785) Auvergne-Rhône-Alpes, Isère, Vienne, Vallée de la Gère, 1 square Saint-Martin , 1 rue Albert-Thomas

Immeuble d'habitation avec commerce au rez-de-chaussée (IA38000840) Auvergne-Rhône-Alpes, Isère, Vienne, Vallée de la Gère, 28 place Saint-Louis

Immeuble d'habitation avec commerce au rez-de-chaussée (IA38000774) Auvergne-Rhône-Alpes, Isère, Vienne, Vallée de la Gère, 11 place de la Fûterie

immeuble d'habitation avec commerce en rez-de-chaussée (IA38000677) Auvergne-Rhône-Alpes, Isère, Vienne, Vallée de la Gère, 135 rue Lafayette

Immeuble d'habitation avec commerces en rez-de-chaussée (IA38000839) Auvergne-Rhône-Alpes, Isère, Vienne, Vallée de la Gère, 30 à 34 place Saint-Louis

Immeuble d'habitation collectif des établissements réunis (IA38000620) Auvergne-Rhône-Alpes, Isère, Vienne, Estressin, 13 rue Maugiron

Immeuble d'habitation collectif des établissements réunis (IA38000610) Auvergne-Rhône-Alpes, Isère, Vienne, Estressin, 15 rue Maugiron

Immeuble d'habitation dit hotel des célibataires des Etablissements Réunis (IA38000638) Auvergne-Rhône-Alpes, Isère, Vienne, Estressin, 11 route de Béchevienne

Immeuble d'habitation dit le 150 ou la Maison des Arméniens (IA38000663) Auvergne-Rhône-Alpes, Isère, Vienne, Vallée de la Gère, 167 rue Lafayette

Immeuble d'habitation et atelier (IA38000602) Auvergne-Rhône-Alpes, Isère, Vienne, Estressin, 17 rue Francisque-Bonnier , 12 rue Druge

Immeuble d'habitation et bars (IA38000773) Auvergne-Rhône-Alpes, Isère, Vienne, Vallée de la Gère, 1 rue Victor-Faugier

Immeuble d'habitation et commerce (IA38000751) Auvergne-Rhône-Alpes, Isère, Vienne, Vallée de la Gère, 51 rue Victor-Faugier

Immeuble d'habitation et commerce (IA38000818) Auvergne-Rhône-Alpes, Isère, Vienne, Vallée de la Gère, 2 quai Anatole-France

Immeuble d'habitation et commerce (IA38000815) Auvergne-Rhône-Alpes, Isère, Vienne, Vallée de la Gère, 12 rue Jacquard , 2 rue de la Gère

Immeuble d'habitation et commerce (IA38000841) Auvergne-Rhône-Alpes, Isère, Vienne, Vallée de la Gère, 24 place Saint-Louis

Immeuble d'habitation et commerce (IA38000813) Auvergne-Rhône-Alpes, Isère, Vienne, Vallée de la Gère, 6 rue de la Gère

Immeuble d'habitation et commerce (IA38000781) Auvergne-Rhône-Alpes, Isère, Vienne, Vallée de la Gère, 15 rue Albert-Thomas

Immeuble d'habitation et commerce (IA38000769) Auvergne-Rhône-Alpes, Isère, Vienne, Vallée de la Gère, 10 rue Victor-Faugier

Immeuble d'habitation et commerce (IA38000789) Auvergne-Rhône-Alpes, Isère, Vienne, Vallée de la Gère, 2 rue Albert-Thomas

Immeuble d'habitation et commerce (IA38000779) Auvergne-Rhône-Alpes, Isère, Vienne, Vallée de la Gère, 1 place de la Fûterie , 43 rue Serpaize

Immeuble d'habitation et commerce (IA38000791) Auvergne-Rhône-Alpes, Isère, Vienne, Vallée de la Gère, 4 place Saint-Martin

Immeuble d'habitation et commerce au rez-de-chaussée (IA38000834) Auvergne-Rhône-Alpes, Isère, Vienne, Vallée de la Gère, 8 rue des Quatre-Vents , 9 place Saint-Louis

Immeuble d'habitation et commerce en rez-de-chaussée (IA38000835) Auvergne-Rhône-Alpes, Isère, Vienne, Vallée de la Gère, 5ter, 7 place Saint-Louis

Immeuble d'habitation et commerce en rez-de-chaussée (IA38000843) Auvergne-Rhône-Alpes, Isère, Vienne, Vallée de la Gère, 20 place Saint-Louis , 2, 4, 6 rue de l'Éperon

Immeuble d'habitation et commerce en rez-de-chaussée (IA38000845) Auvergne-Rhône-Alpes, Isère, Vienne, Vallée de la Gère, 12, 14 place Saint-Louis

Immeuble d'habitation et commerce en rez-de-chaussée (IA38000846) Auvergne-Rhône-Alpes, Isère, Vienne, Vallée de la Gère, 10 place Saint-Louis , 1 rue André-Colombier

Immeuble d'habitation et commerce en rez-de-chaussée (IA38000819) Auvergne-Rhône-Alpes, Isère, Vienne, Vallée de la Gère, 39, 41 quai Anatole-France

Immeuble d'habitation et commerce en rez-de-chaussée (IA38000816) Auvergne-Rhône-Alpes, Isère, Vienne, Vallée de la Gère, 8 quai Anatole-France , 9 rue Jacquard

Immeuble d'habitation et commerce en rez-de-chaussée (IA38000844) Auvergne-Rhône-Alpes, Isère, Vienne, Vallée de la Gère, 18 place Saint-Louis

Immeuble d'habitation et commerces (IA38000775) Auvergne-Rhône-Alpes, Isère, Vienne, Vallée de la Gère, 9 place de la Fûterie

Immeuble d'habitation et commerces (IA38000817) Auvergne-Rhône-Alpes, Isère, Vienne, Vallée de la Gère, 4, 6 quai Anatole-France

Immeuble d'habitation et commerces en rez-de-chaussée (IA38000836) Auvergne-Rhône-Alpes, Isère, Vienne, Vallée de la Gère, 1 rue Cuvière , 36-38 place Saint-Louis

Immeuble d'habitation et commissariat (IA38000777) Auvergne-Rhône-Alpes, Isère, Vienne, Vallée de la Gère, 5 place de la Fûterie

Immeuble d'habitation et dépendances (IA38000753) Auvergne-Rhône-Alpes, Isère, Vienne, Vallée de la Gère, 49 rue Victor-Faugier

Immeuble d'habitation et petite maison (IA38000718) Auvergne-Rhône-Alpes, Isère, Vienne, Vallée de la Gère, 15 place Louis-Revol

Immeuble d'habitation et vestiges du Moulin Chenu (IA38000837) Auvergne-Rhône-Alpes, Isère, Vienne, Vallée de la Gère, 40 place Saint-Louis

Immeuble d'habitations à loyer modéré de l'OPAC-ADVIVO (IA38000829) Auvergne-Rhône-Alpes, Isère, Vienne, Vallée de la Gère, 11 quai Anatole-France

Immeuble d'habitations à loyer modéré dit résidence Saint-Martin (IA38000797) Auvergne-Rhône-Alpes, Isère, Vienne, Vallée de la Gère, quartier Saint-Martin

Immeuble d'habitations à loyer modéré et commerces (IA38000783) Auvergne-Rhône-Alpes, Isère, Vienne, Vallée de la Gère, 9, 11, 17 rue Girard , 9, 11 square Saint-Martin

immeuble de logements ouvriers (IA38000967) Auvergne-Rhône-Alpes, Isère, Vienne, Vallée de la Gère, 35, 37 rue Lafayette

Immeuble désaffecté (IA38000876) Auvergne-Rhône-Alpes, Isère, Vienne, Vallée de la Gère, 59 rue Lafayette

immeuble non identifié (IA38000680) Auvergne-Rhône-Alpes, Isère, Vienne, Vallée de la Gère, 2 montée Charlemagne

Immeubles d'habitation (IA38000719) Auvergne-Rhône-Alpes, Isère, Vienne, Vallée de la Gère, 11, 13 place Louis-Revol

Immeubles d'habitation à loyer modéré (IA38000798) Auvergne-Rhône-Alpes, Isère, Vienne, Vallée de la Gère, 7 place des Palabres , 6 square Saint-Martin

Immeubles d'habitation à loyer modéré puis école maternelle Jean Marcel (IA38000808) Auvergne-Rhône-Alpes, Isère, Vienne, Vallée de la Gère, 20, 21, 22 rue Jacquard

Lycée de jeunes filles actuellement école primaire municipale et bureaux (IA38000848) Auvergne-Rhône-Alpes, Isère, Vienne, Vallée de la Gère, 8 place Saint-Louis , 2, 4 rue André Colombier

Lycée de jeunes filles actuellement école publique primaire de la Table ronde (IA38000847) Auvergne-Rhône-Alpes, Isère, Vienne, Vallée de la Gère, 6 rue André-Colombier , 6, 7 rue de la Table-ronde

Magasin de commerce, boutique de cycles Christian Blain (IA38000647) Auvergne-Rhône-Alpes, Isère, Vienne, Estressin, 6 place d' Arpot

Maison (IA38000878) Auvergne-Rhône-Alpes, Isère, Vienne, Vallée de la Gère, 55 rue Lafayette

Maison (IA38000734) Auvergne-Rhône-Alpes, Isère, Vienne, Vallée de la Gère, 54 rue Victor-Faugier

Maison (IA38000970) Auvergne-Rhône-Alpes, Isère, Vienne, Vallée de la Gère, 29 rue Lafayette

Maison (IA38000969) Auvergne-Rhône-Alpes, Isère, Vienne, Vallée de la Gère, 31 rue Lafayette

Maison (IA38000968) Auvergne-Rhône-Alpes, Isère, Vienne, Vallée de la Gère, 33 rue Lafayette

Maison (IA38000874) Auvergne-Rhône-Alpes, Isère, Vienne, Vallée de la Gère, 65 rue Lafayette

Maison (IA38000621) Auvergne-Rhône-Alpes, Isère, Vienne, Estressin, 11 rue Maugiron

Maison (IA38000697) Auvergne-Rhône-Alpes, Isère, Vienne, Vallée de la Gère, 101 rue Lafayette

Maison (IA38000622) Auvergne-Rhône-Alpes, Isère, Vienne, Estressin, 9 rue Maugiron

Maison (IA38000875) Auvergne-Rhône-Alpes, Isère, Vienne, Vallée de la Gère, 63 rue Lafayette

Maison (IA38000762) Auvergne-Rhône-Alpes, Isère, Vienne, Vallée de la Gère, 21 rue Victor-Faugier

Maison actuellement non occupée (IA38000679) Auvergne-Rhône-Alpes, Isère, Vienne, Vallée de la Gère, 2 montée Charlemagne

Maison actuellement pharmacie (IA38000675) Auvergne-Rhône-Alpes, Isère, Vienne, Vallée de la Gère, 141, 141bis rue Lafayette

Maison de maître de l'usine Gilibert carrosserie actuellement désaffectée (IA38000726) Auvergne-Rhône-Alpes, Isère, Vienne, Vallée de la Gère, 62 rue Victor-Faugier

Maison et jardins en terrasse (IA38000678) Auvergne-Rhône-Alpes, Isère, Vienne, Vallée de la Gère, 11 chemin rural de la Belle-Aude

Maison et tour d'escalier (IA38000870) Auvergne-Rhône-Alpes, Isère, Vienne, Vallée de la Gère, 77 rue Lafayette

Maison et tour d'escalier actuellement logements sociaux OPAC-ADVIVO (IA38000669) Auvergne-Rhône-Alpes, Isère, Vienne, Vallée de la Gère, 157 rue Lafayette

Pont Saint-Martin dit traversée piétonne de la Gère (IA38000800) Auvergne-Rhône-Alpes, Isère, Vienne, Vallée de la Gère, rue Joseph-Martin

Tannerie Chautemps puis immeuble d'habitation à loyer modéré (IA38000803) Auvergne-Rhône-Alpes, Isère, Vienne, Vallée de la Gère, 23 petite rue de la Cocarde

Tannerie Chautemps puis usine Chamourin actuellement habitations à loyer modéré (IA38000804) Auvergne-Rhône-Alpes, Isère, Vienne, Vallée de la Gère, 17, 21 petite rue de la Cocarde

Tannerie de Jacques et Louis Avignon puis Maison Angeniol actuellement immeuble d'habitation (IA38000806) Auvergne-Rhône-Alpes, Isère, Vienne, Vallée de la Gère, 3 petite rue de la Cocarde

Tannerie Doyon puis sine Chamourin actuellement immeuble d'habitation à loyer modéré (IA38000805) Auvergne-Rhône-Alpes, Isère, Vienne, Vallée de la Gère, 11, 13, 15 petite rue de la Cocarde

Tanneries Chenu et Nodin puis immeuble d'habitation à loyer modéré (IA38000802) Auvergne-Rhône-Alpes, Isère, Vienne, Vallée de la Gère, 2, 4 rue Joseph-Martin , 25 petite rue de la Cocarde

Teinturerie Vialleton et Bernard puis teinturerie Coron actuellement réaménagée en habitation (IA38000744) Auvergne-Rhône-Alpes, Isère, Vienne, Vallée de la Gère, 59 rue Victor-Faugier

Terrain nu (IA38000659) Auvergne-Rhône-Alpes, Isère, Vienne, Estressin, 14 au 18 rue Druge , 19, 21, 23 avenue Francisque-Bonnier

Terrain nu (IA38000580) Auvergne-Rhône-Alpes, Isère, Vienne, Estressin, 5 au 11 rue Druge

Terrain nu (IA38000661) Auvergne-Rhône-Alpes, Isère, Vienne, Estressin, 33, 35 rue Druge

Terrain nu (IA38000660) Auvergne-Rhône-Alpes, Isère, Vienne, Estressin, 27, 29 rue Druge

Tissage Badin-Lambert dite usine de Béchevienne puis Manufacture Spéciale de Draps teints et Imprimés Bonnier et fils puis usine Pascal Valluit puis Etablissements réunis dite usine Béchevienne actuellement parc d'activité économique (IA38000605) Auvergne-Rhône-Alpes, Isère, Vienne, Estressin, 13 route de Béchevienne

Tissage de soie Rochas puis établissements Henri Vibert-Truchon et Cie puis établissements Pascal Valluit et Cie puis entrepôt commercial dit R.P.O Pneus (neufs et occasions) (IA38000609) Auvergne-Rhône-Alpes, Isère, Vienne, Estressin, 14 rue Francisque-Bonnier

Usine actuellement Garage de réparation automobile Renault (IA38000652) Auvergne-Rhône-Alpes, Isère, Vienne, Estressin, 1 rue Viaduc , rue Peyssoneau

Usine actuellement immeuble d'habitation de l'Opac (IA38000637) Auvergne-Rhône-Alpes, Isère, Vienne, Estressin, 51, 53, 55 rue Francisque-Bonnier

Usine ancien local EDF actuellement hangar du service des espaces verts parking couvert réserve des musées de la ville de Vienne (IA38000794) Auvergne-Rhône-Alpes, Isère, Vienne, Vallée de la Gère, 5 rue Girard , 20 rue Serpaize

Usine Collier fabriquant de tondeuse dite bâtiment Monstre puis Usine de tissage Charnay-SEGUILIN actuellement usine Béal corderie (IA38000768) Auvergne-Rhône-Alpes, Isère, Vienne, Vallée de la Gère, 2 rue Rabelais

Usine d'ouate et coton puis Minoterie REYGNIER puis Champignonnière actuellement logements sociaux (IA38000869) Auvergne-Rhône-Alpes, Isère, Vienne, Vallée de la Gère, 2 chemin du Comte-Roland

Usine de chaussures Henri Pellet puis société nouvelle des établissements Pellet puis société les chaussures Pellet actuellement réhabilitée en logements (IA38000699) Auvergne-Rhône-Alpes, Isère, Vienne, Vallée de la Gère, 93 à 97bis rue Lafayette

Usine de chaussures Henri Pellet puis société nouvelle des établissements Pellet puis société les chaussures Pellet actuellement réhabilitée en logements (IA38000858) Auvergne-Rhône-Alpes, Isère, Vienne, Vallée de la Gère, 97bis rue Lafayette

Usine de chaussures Henri Pellet puis société nouvelle des établissements Pellet puis société les chaussures Pellet actuellement réhabilitée en logements (IA38000859) Auvergne-Rhône-Alpes, Isère, Vienne, Vallée de la Gère, 95, 97 rue Lafayette

Usine de chaussures Henri Pellet puis société nouvelle des établissements Pellet puis société les chaussures Pellet actuellement réhabilitée en logements (IA38000860) Auvergne-Rhône-Alpes, Isère, Vienne, Vallée de la Gère, 97 rue Lafayette

Usine de chaussures Henri Pellet puis société nouvelle des établissements Pellet puis société les chaussures Pellet actuellement réhabilitée en logements (IA38000861) Auvergne-Rhône-Alpes, Isère, Vienne, Vallée de la Gère, 93 rue Lafayette

Usine de chaussures Pellet dite magasin d'expédition de l'usine Pellet actuellement magasin CIF chaussures (IA38000866) Auvergne-Rhône-Alpes, Isère, Vienne, Vallée de la Gère, 83, 85 rue Lafayette

Usine de construction mécanique Crélin puis Société de la Petite Presse Florentin puis Usine de teinturerie Curtaud actuellement Centre social de la vallée de Gère et Théâtre Saint Martin (IA38000767) Auvergne-Rhône-Alpes, Isère, Vienne, Vallée de la Gère, 9 rue Victor-Faugier

Usine de construction mécanique dite Sté CRÉTIN actuellement association culturelle turque (IA38000737) Auvergne-Rhône-Alpes, Isère, Vienne, Vallée de la Gère, 77 rue Victor-Faugier

Usine de construction mécanique J.B. l'Huillier-Manin moteur et machine à vapeur (IA38000608) Auvergne-Rhône-Alpes, Isère, Vienne, Estressin, 36 rue Francisque-Bonnier

Usine de construction mécanique Jouffray-Tromprier et Cie actuellement Garage dit opel, chevrolet, Atlantic (IA38000611) Auvergne-Rhône-Alpes, Isère, Vienne, Estressin, 37 avenue Marcellin-Berthelot

Usine de textile DONNAT-CROZEL puis usine VAGANAY actuellement réaménagée en bureaux et gymnase municipal (IA38000786) Auvergne-Rhône-Alpes, Isère, Vienne, Vallée de la Gère, 10, 12 rue Albert-Thomas

Usine non identifiée actuellement opération immobilière Les jardins Secrets (IA38000850) Auvergne-Rhône-Alpes, Isère, Vienne, Vallée de la Gère, 17 à 23 rue Lafayette

Usine textile Boissat Alexandre puis Bouchard Pierre filateur de coton actuellement immeuble d'habitation (IA38000747) Auvergne-Rhône-Alpes, Isère, Vienne, Vallée de la Gère, 22 rue Victor-Faugier

Usine textile BROCARD dite Maison Frenay puis Société Anonyme de Filature actuellement opération immobilière Les clés du Sud (IA38000853) Auvergne-Rhône-Alpes, Isère, Vienne, Vallée de la Gère, 9 à 15 rue Lafayette

Usine textile CONTAMIN actuellement réhabilitée en HLM (IA38000740) Auvergne-Rhône-Alpes, Isère, Vienne, Vallée de la Gère, 34 rue Victor-Faugier

Usine textile dite manufacture de draps teints et imprimés Pascal-Valluit dite la nouvelle usine puis les Etablissements Réunis actuellement parc d'activité économique (IA38000606) Auvergne-Rhône-Alpes, Isère, Vienne, Estressin, 5 avenue Marcellin-Berthelot

Usine textile dite manufacture de draps teints et imprimés Pascal Valluit puis Etablissements Réunis actuellement les vitreries Gobba et centre commercial dit Champion (IA38000612) Auvergne-Rhône-Alpes, Isère, Vienne, Estressin, 21 avenue Marcellin-Berthelot

Usine textile et teinturerie Dechaux actuellement immeuble d'habitation (IA38000807) Auvergne-Rhône-Alpes, Isère, Vienne, Vallée de la Gère, 7, 9 petite rue de la Cocarde

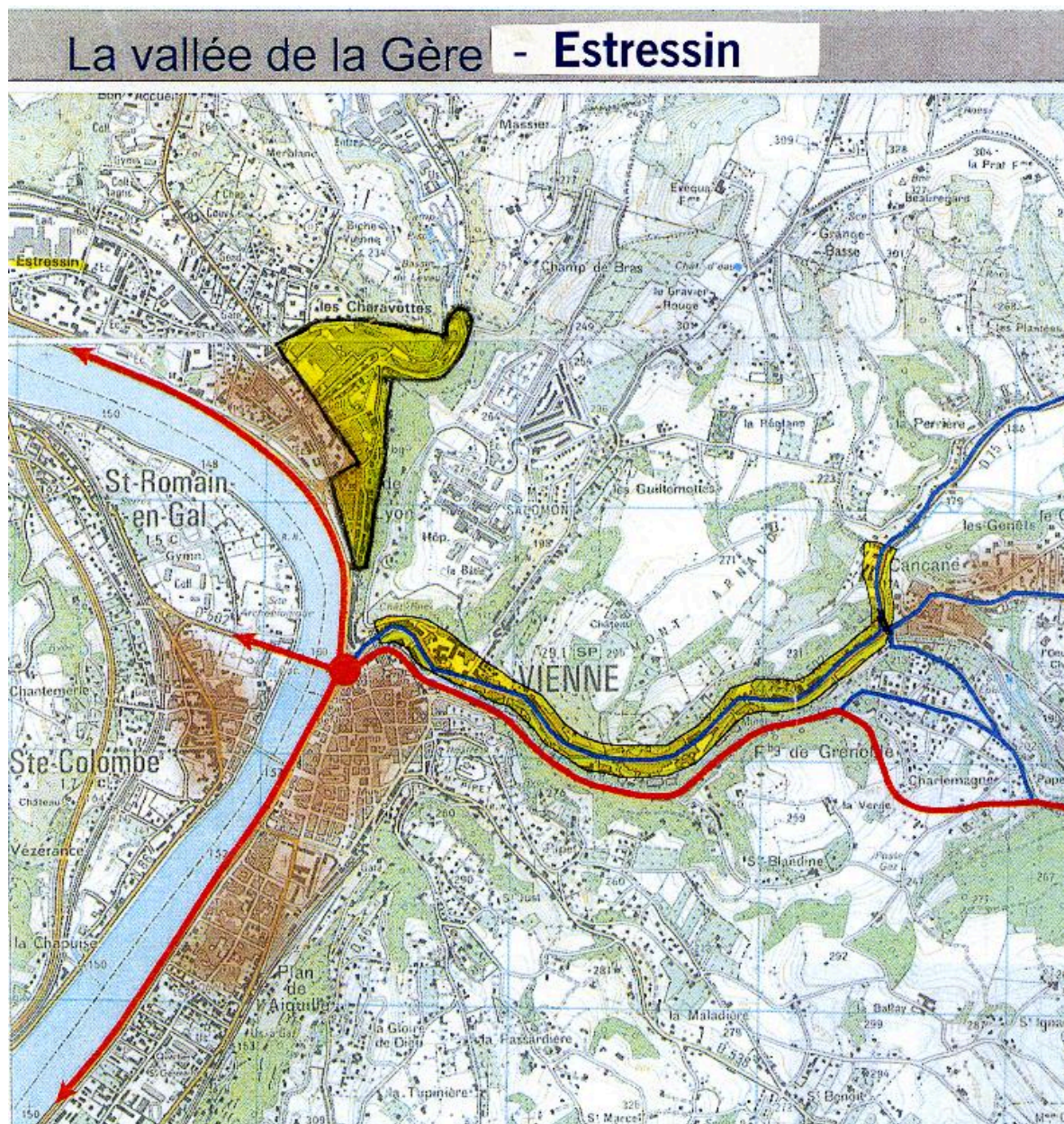
Usine textile FAUGIER et ROLLET actuellement entreprise Téviloj (IA38000746) Auvergne-Rhône-Alpes, Isère, Vienne, Vallée de la Gère, 26 rue Victor-Faugier

Usine textile Gilibert actuellement entreprise JMA entrepôt de placage de bois (IA38000725) Auvergne-Rhône-Alpes, Isère, Vienne, Vallée de la Gère, 64 rue Victor-Faugier

Usine textile RICHARD actuellement immeubles d'habitation (IA38000749) Auvergne-Rhône-Alpes, Isère, Vienne, Vallée de la Gère, 18 rue Victor-Faugier

Auteur(s) du dossier : Nadine Halitim-Dubois

Copyright(s) : © Région Rhône-Alpes, Inventaire général du patrimoine culturel ; © Ville de Vienne

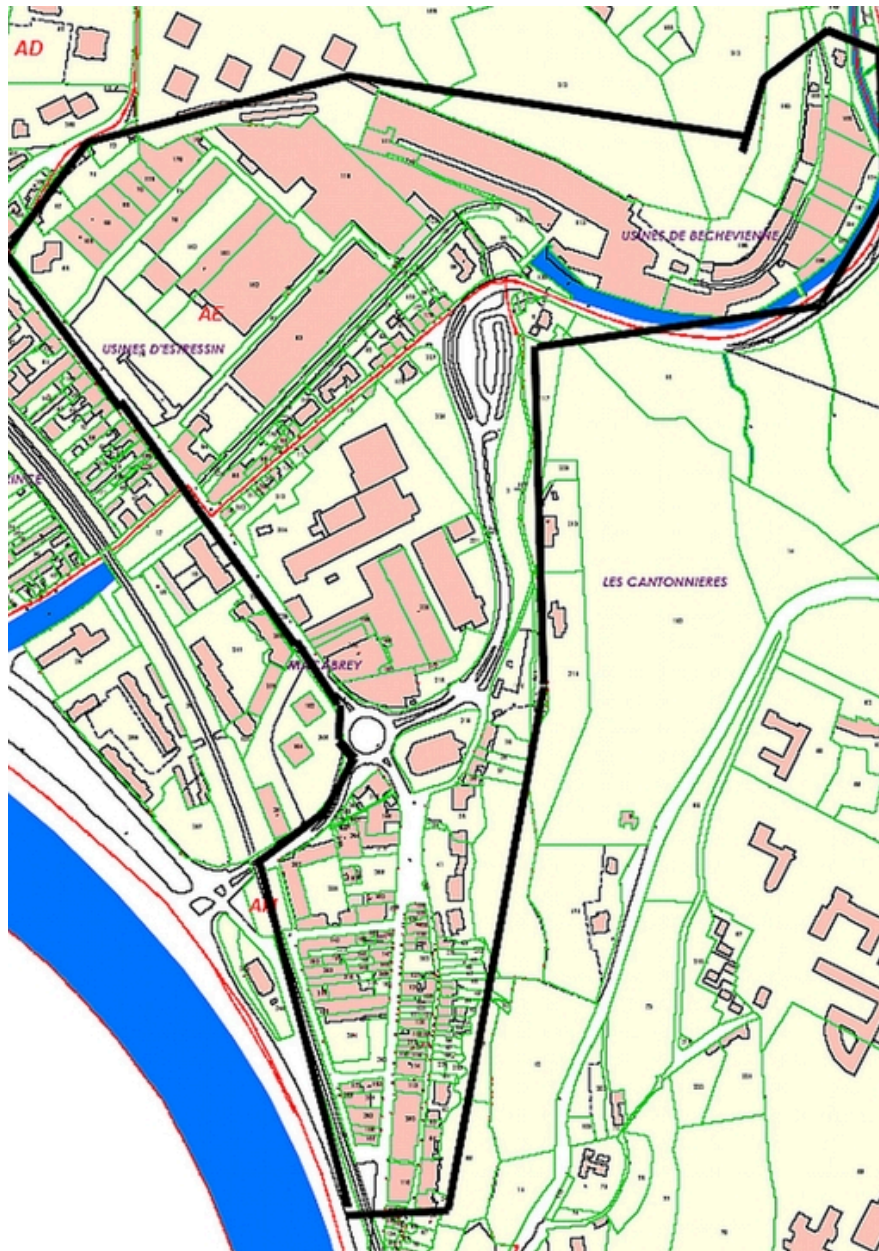


Terrain d'étude : Vallée de la Gère (carte Ville de Vienne 38) et quartier d'Estressin au nord

IVR82_20123800189NUCA

Auteur de l'illustration : Nadine Halitim-Dubois

© Région Rhône-Alpes, Inventaire général du patrimoine culturel ; © Ville de Vienne
reproduction soumise à autorisation du titulaire des droits d'exploitation

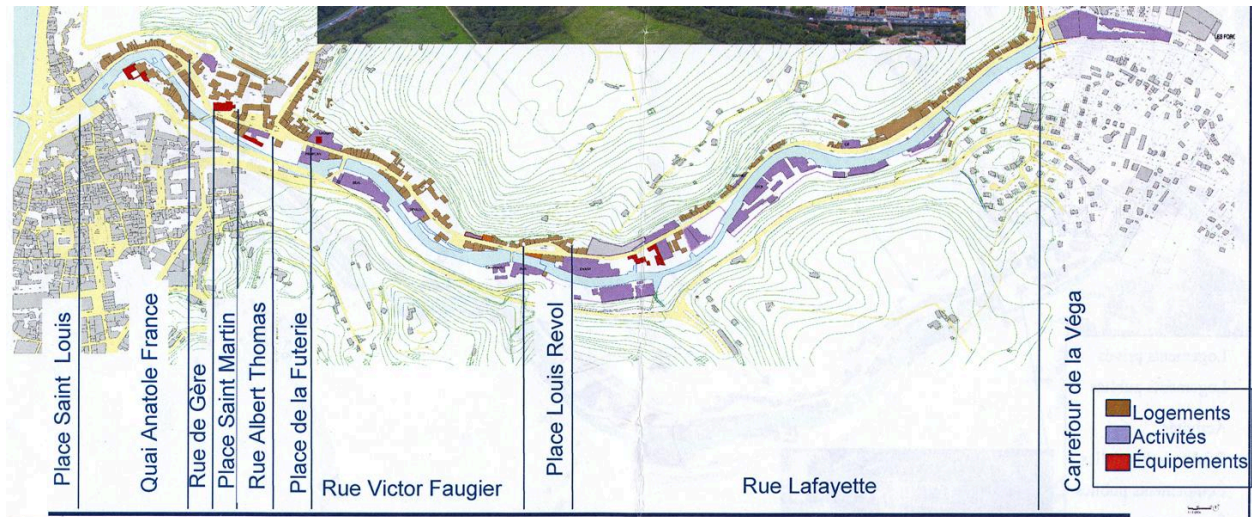


Plan du périmètre de l'étude du quartier d'Estressin (Service de l'urbanisme de la ville de Vienne, extrait du cadastre actuel).

IVR82_20073800135NUCA

Auteur de l'illustration (reproduction) : Benoît Chapelle

© Région Rhône-Alpes, Inventaire général du patrimoine culturel ; © Ville de Vienne
reproduction soumise à autorisation du titulaire des droits d'exploitation



Carte morphologique de la vallée de la Gère (Ville de Vienne)

IVR84_20203800510NUCA

Auteur de l'illustration : Nadine Halitim-Dubois

© Région Rhône-Alpes, Inventaire général du patrimoine culturel ; © Ville de Vienne
reproduction soumise à autorisation du titulaire des droits d'exploitation



Gare d'Estressin, Baldus photographe 1861

IVR84_20203800507NUC

Auteur de l'illustration : Nadine Halitim-Dubois

© Région Rhône-Alpes, Inventaire général du patrimoine culturel ; © Ville de Vienne
reproduction soumise à autorisation du titulaire des droits d'exploitation



Vienne vallée de la Gère, Baldus photographe 1861

IVR84_20203800508NUC

Auteur de l'illustration : Nadine Halitim-Dubois

© Région Rhône-Alpes, Inventaire général du patrimoine culturel ; © Ville de Vienne
reproduction soumise à autorisation du titulaire des droits d'exploitation



Vienne, vallée de la Gère, Baldus photographe 1861

IVR84_20203800509NUC

Auteur de l'illustration : Nadine Halitim-Dubois

© Région Rhône-Alpes, Inventaire général du patrimoine culturel ; © Ville de Vienne
reproduction soumise à autorisation du titulaire des droits d'exploitation



Profil vallée de la Gère

IVR84_20203800506NUCA

Auteur de l'illustration : Nadine Halitim-Dubois

© Région Rhône-Alpes, Inventaire général du patrimoine culturel ; © Ville de Vienne
reproduction soumise à autorisation du titulaire des droits d'exploitation



Vue de façade d'usine vallée de la Gère

IVR82_19873800598P

Auteur de l'illustration : Jean-Marie Refflé

© Région Rhône-Alpes, Inventaire général du patrimoine culturel ; © Ville de Vienne
reproduction soumise à autorisation du titulaire des droits d'exploitation



Vue d'ensemble de la vallée de la Gère

IVR82_19873800597P

Auteur de l'illustration : Jean-Marie Refflé

© Région Rhône-Alpes, Inventaire général du patrimoine culturel ; © Ville de Vienne
reproduction soumise à autorisation du titulaire des droits d'exploitation



Ancienne usine Vaganay-Proplan actuellement musée du textile de Vienne

IVR82_19873800596P

Auteur de l'illustration : Jean-Marie Refflé

© Région Rhône-Alpes, Inventaire général du patrimoine culturel ; © Ville de Vienne
reproduction soumise à autorisation du titulaire des droits d'exploitation



Vue des façades de la vallée de la Gère

IVR82_19873800599P

Auteur de l'illustration : Jean-Marie Refflé

© Région Rhône-Alpes, Inventaire général du patrimoine culturel ; © Ville de Vienne
reproduction soumise à autorisation du titulaire des droits d'exploitation



Vue d'ensemble de la vallée de la Gère

IVR82_19873800592P

Auteur de l'illustration : Jean-Marie Refflé

© Région Rhône-Alpes, Inventaire général du patrimoine culturel ; © Ville de Vienne
reproduction soumise à autorisation du titulaire des droits d'exploitation



Vue d'ensemble usine Monstre actuellement usine Béal

IVR82_19873800591P

Auteur de l'illustration : Jean-Marie Refflé

© Région Rhône-Alpes, Inventaire général du patrimoine culturel ; © Ville de Vienne
reproduction soumise à autorisation du titulaire des droits d'exploitation

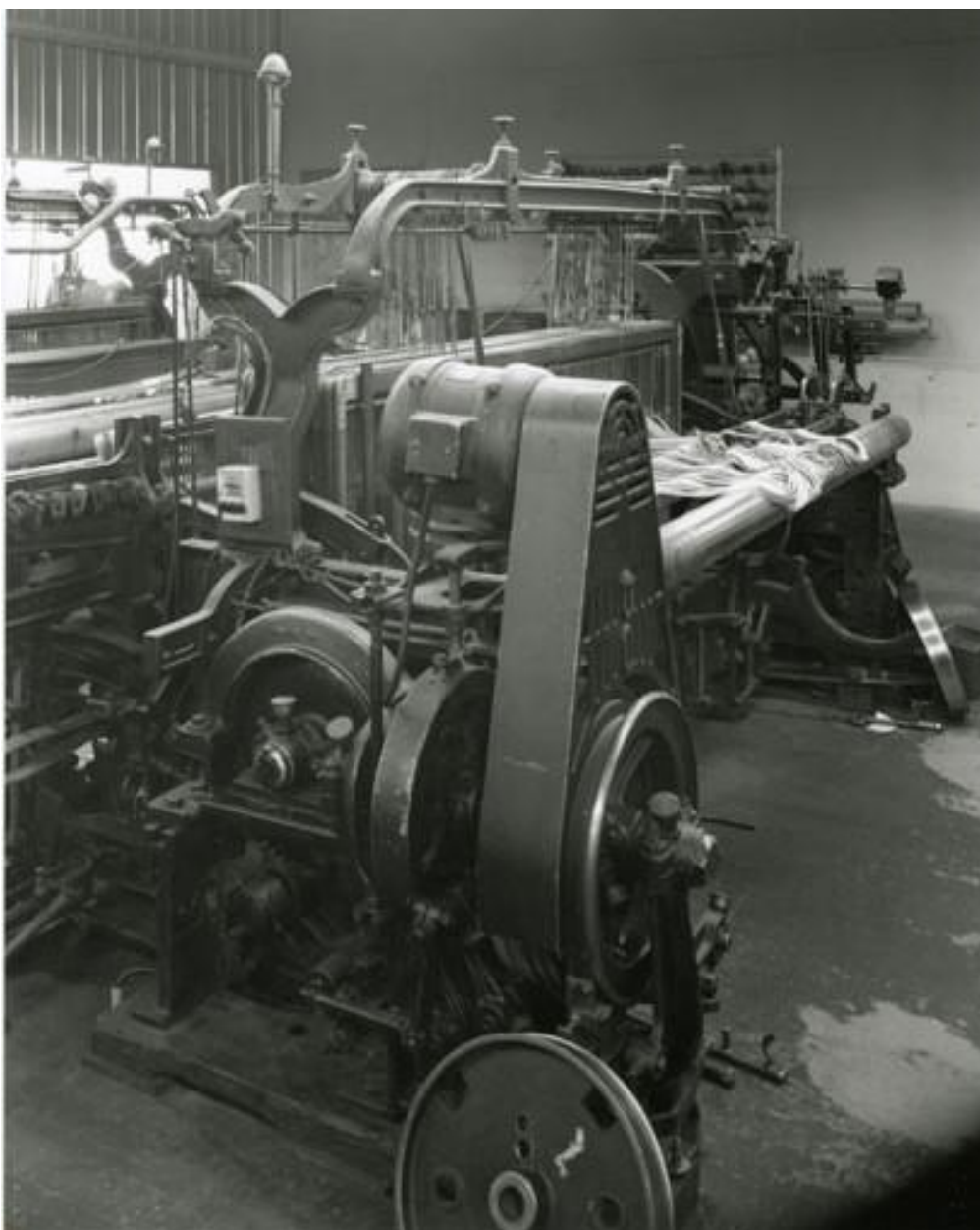


Détail charpente béton usine Vaganay-Proplan

IVR82_19873800595P

Auteur de l'illustration : Jean-Marie Refflé

© Région Rhône-Alpes, Inventaire général du patrimoine culturel ; © Ville de Vienne
reproduction soumise à autorisation du titulaire des droits d'exploitation

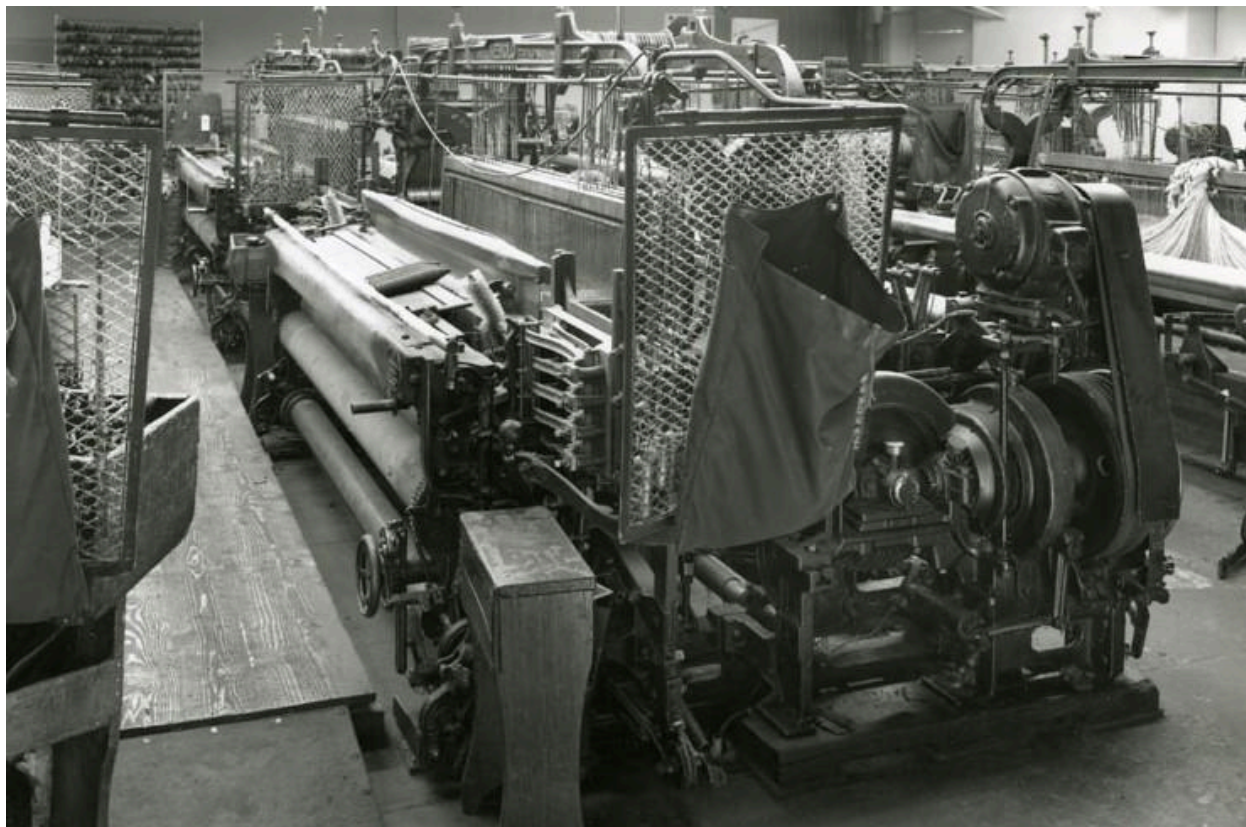


Métier à tisser drap de laine du musée de Vienne

IVR82_19873800593P

Auteur de l'illustration : Jean-Marie Refflé

© Région Rhône-Alpes, Inventaire général du patrimoine culturel ; © Ville de Vienne
reproduction soumise à autorisation du titulaire des droits d'exploitation



Métier à tisser le drap de laine musée de Vienne (dépôt ?)

IVR82_19873800594P

Auteur de l'illustration : Jean-Marie Refflé

© Région Rhône-Alpes, Inventaire général du patrimoine culturel ; © Ville de Vienne
reproduction soumise à autorisation du titulaire des droits d'exploitation