



Lyon 7e
Guillotière
52 rue Montesquieu , 2 rue Mazagran

Immeuble, puis Hôtel de voyageurs Le Simplex (vestiges)

Références du dossier

Numéro de dossier : IA69006878
Date de l'enquête initiale : 2012
Date(s) de rédaction : 2012
Cadre de l'étude : inventaire topographique Inventaire de la Ville de Lyon
Degré d'étude : repéré

Désignation

Dénomination : immeuble
Appellation : Le Simplex
Destinations successives : hôtel de voyageurs, débit de boissons
Parties constituantes non étudiées : cour

Compléments de localisation

Milieu d'implantation : en ville
Références cadastrales : 1999, AN, 55

Historique

L'emplacement est occupé depuis le milieu du 19^e siècle par M. Fournier, maître-charpentier, qui y fait construire une maison en 1857 (AC Lyon, 315 WP 068). En 1886, la même famille y possède deux maisons en pierre accolées, hautes d'un étage, ainsi qu'un hangar ou atelier en briques sur cour (plan parcellaire). En 1893, le bâtiment ouest est surélevé de deux étages de logements, par l'architecte Curieux fils (AC Lyon, 344 W 21). L'immeuble a été converti en hôtel au 20^e siècle. En juillet 2012, le Grand Lyon a entériné la démolition du 52 rue Montesquieu, dans le cadre de la réhabilitation de l'îlot Mazagran. A la suite d'une mobilisation des habitants, le soubassement et deux travées de façade sur rue de l'immeuble à logements sont conservés à titre de vestiges.

Période(s) principale(s) : 3^e quart 19^e siècle ()
Période(s) secondaire(s) : 4^e quart 19^e siècle ()
Dates : 1893 (daté par source)

Description

Éléments descriptifs

Matériau(x) du gros-oeuvre, mise en oeuvre et revêtement : calcaire, moellon, enduit
Matériau(x) de couverture : tuile mécanique
Étage(s) ou vaisseau(x) : sous-sol, 1 étage carré, 3 étages carrés
Élévations extérieures : élévation à travées
Type(s) de couverture : toit à longs pans

Typologies et état de conservation

Typologies : immeuble à deux corps de bâtiments en L ; ensemble non concerté à plusieurs corps juxtaposés ou reliés
État de conservation : détruit après inventaire

Statut, intérêt et protection

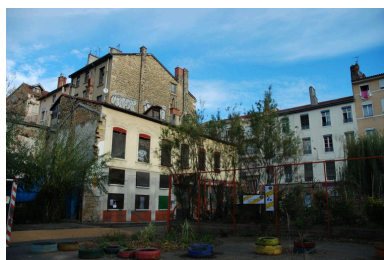
Statut de la propriété : propriété publique

Données complémentaires

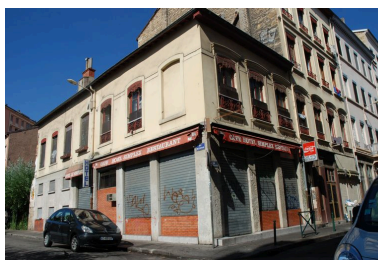
F-MDE- Collectif Immeubles Marseille-Saint-André

Position	sur rue
Mitoyenneté	Oui
Rupture d'alignement	Non
Nombre de façades sur rue	2
Nombre de corps de bâtiments	2 corps de bâtiments en L
Place de l'entrée	latérale
Porte	piétonne
Nombre de travées	4
Nombre de niveaux	4
Niveau de décor	décor élémentaire
Limite de toiture	corniche bois
Décrochement de façade	Non
Balcon	non
Balcon filant	Non
Loggia	Non
Balcon-loggia	Non
Forme des angles d'ilôt	angle droit
Traitement des angles d'ilôt	aucun
Visibilité des matériaux	sur mur pignon
Matériaux des encadrements	pierre
Matériaux des garde-corps	fonte
Lambrequins	fonte
Fonctions commerciales	café, restaurant, hôtel Simplex
Agrandissement	Non
Surélévation	Oui
Alignement	Non
Modification de façade	Non
Reconstruction de façade	Non
Nivellement	Non

Illustrations



Vue générale, avant démolition
(état novembre 2012)
Phot. Catherine Guillot
IVR82_20126901137NUCA



Bâtiment est (état août 2012) :
le premier étage, plus ancien, est
homogène sur les deux bâtiments
Phot. Catherine Guillot
IVR82_20126901099NUCA



Bâtiment est, vu depuis la rue
Mazagran (état août 2012)
Phot. Catherine Guillot
IVR82_20126901101NUCA



Bâtiment est, vu depuis la rue
Montesquieu (état novembre 2012)
Phot. Catherine Guillot
IVR82_20126901139NUCA



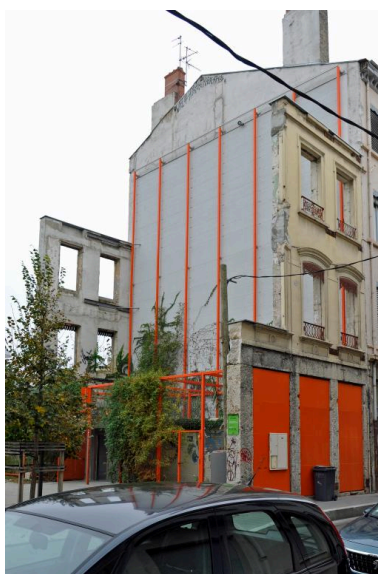
Bâtiment ouest, élévation sur la rue
Montesquieu (état novembre 2012)
Phot. Catherine Guillot
IVR82_20126901141NUCA



Vue de situation des
vestiges depuis l'est (2019)
Phot. Magali Delavenne
IVR84_20186901071NUCA



Vue de situation des vestiges
depuis le sud est (2019)



Vue d'ensemble des vestiges
depuis la rue Montesquieu (2019)

Phot. Magali Delavenne
IVR84_20186901242NUCA

Phot. Magali Delavenne
IVR84_20186901072NUCA

Dossiers liés

Dossiers de synthèse :

Les immeubles du secteur "Saint-André" (Lyon 7) (IA69006880) Rhône-Alpes, Rhône, Lyon 7e, Guillotière

Oeuvre(s) contenue(s) :

Oeuvre(s) en rapport :

Rue Mazagran (IA69006876) Rhône-Alpes, Rhône, Lyon 7e, Guillotière,
Rue Montesquieu (IA69006877) Rhône-Alpes, Rhône, Lyon 7e, Guillotière

Auteur(s) du dossier : Catherine Guillot

Copyright(s) : © Région Rhône-Alpes, Inventaire général du patrimoine culturel ; © Ville de Lyon



Vue générale, avant démolition (état novembre 2012)

IVR82_20126901137NUCA

Auteur de l'illustration : Catherine Guillot

© Région Rhône-Alpes, Inventaire général du patrimoine culturel ; © Ville de Lyon
reproduction soumise à autorisation du titulaire des droits d'exploitation



Bâtiment est (état août 2012) : le premier étage, plus ancien, est homogène sur les deux bâtiments

IVR82_20126901099NUCA

Auteur de l'illustration : Catherine Guillot

© Région Rhône-Alpes, Inventaire général du patrimoine culturel ; © Ville de Lyon
reproduction soumise à autorisation du titulaire des droits d'exploitation



Bâtiment est, vu depuis la rue Mazagran (état août 2012)

IVR82_20126901101NUCA

Auteur de l'illustration : Catherine Guillot

© Région Rhône-Alpes, Inventaire général du patrimoine culturel ; © Ville de Lyon
reproduction soumise à autorisation du titulaire des droits d'exploitation



Bâtiment est, vu depuis la rue Montesquieu (état novembre 2012)

IVR82_20126901139NUCA

Auteur de l'illustration : Catherine Guillot

© Région Rhône-Alpes, Inventaire général du patrimoine culturel ; © Ville de Lyon
reproduction soumise à autorisation du titulaire des droits d'exploitation



Bâtiment ouest, élévation sur la rue Montesquieu (état novembre 2012)

IVR82_20126901141NUCA

Auteur de l'illustration : Catherine Guillot

© Région Rhône-Alpes, Inventaire général du patrimoine culturel ; © Ville de Lyon
reproduction soumise à autorisation du titulaire des droits d'exploitation



Vue de situation des vestiges depuis l'est (2019)

IVR84_20186901071NUCA

Auteur de l'illustration : Magali Delavenne

© Région Auvergne-Rhône-Alpes, Inventaire général du patrimoine culturel ; © Ville de Lyon
reproduction soumise à autorisation du titulaire des droits d'exploitation



Vue de situation des vestiges depuis le sud est (2019)

IVR84_20186901242NUCA

Auteur de l'illustration : Magali Delavenne

© Région Auvergne-Rhône-Alpes, Inventaire général du patrimoine culturel ; © Ville de Lyon
reproduction soumise à autorisation du titulaire des droits d'exploitation



Vue d'ensemble des vestiges depuis la rue Montesquieu (2019)

IVR84_20186901072NUCA

Auteur de l'illustration : Magali Delavenne

© Région Auvergne-Rhône-Alpes, Inventaire général du patrimoine culturel ; © Ville de Lyon
reproduction soumise à autorisation du titulaire des droits d'exploitation