



Rhône-Alpes, Rhône
Bron
95 boulevard Pinel

Immeuble dit infirmerie du personnel hommes, actuellement bâtiment 309

Références du dossier

Numéro de dossier : IA69004396
Date de l'enquête initiale : 2009
Date(s) de rédaction : 2009
Cadre de l'étude : inventaire topographique
Degré d'étude : monographié

Désignation

Dénomination : immeuble
Appellation : dit infirmerie du personnel hommes
Destinations successives : Bâtiment 309

Compléments de localisation

Milieu d'implantation : en ville
Références cadastrales : 2009, OA, 899

Historique

Les bâtiments d'infirmeries pour le personnel hommes et femmes sont construits entre 1900 et 1913, et plus probablement à partir de 1910 : ils font partie du projet d'agrandissement de l'asile adopté par le Conseil général le 11 décembre 1909. Ils sont sans doute construits par Laurent Cahuzac, qui s'occupe des travaux et constructions nouvelles au Vinatier à partir de 1904 (AD Rhône. HDEPOT Vinatier O 4).

Période(s) principale(s) : 1er quart 20e siècle
Auteur(s) de l'oeuvre : Laurent Cahuzac (architecte), attribution par source)

Description

Les bâtiments d'infirmeries pour le personnel hommes et femmes sont construits à la place des bibliothèques prévues dans les plans de Louvier, et non réalisées lors de la première tranche de travaux. Le bâtiment 309 adopte un plan rectangulaire, avec un angle coupé au nord-ouest, correspondant à une entrée latérale. Le bâtiment possède trois entrées accessibles par des degrés rectangulaires : l'entrée principale au nord, et deux entrées latérales au nord-ouest et à l'ouest. L'entrée principale ouvre sur un hall d'entrée duquel part l'escalier principal en pierre, dont les deux volées sont séparées par un repos. Un escalier secondaire en bois se situe entre l'entrée principale et l'entrée latérale nord-ouest. Des logements ont été aménagés dans l'ensemble du bâtiment.

Éléments descriptifs

Matériau(x) du gros-oeuvre, mise en oeuvre et revêtement : brique ; enduit ; moellon
Matériau(x) de couverture : tuile plate mécanique
Étage(s) ou vaisseau(x) : rez-de-chaussée, 1 étage carré
Type(s) de couverture : toit à deux pans
Escaliers : escalier dans-oeuvre : escalier tournant à retours avec jour, en maçonnerie

Typologies et état de conservation

État de conservation : bon état, menacé

Statut, intérêt et protection

Doit être détruit dans le cadre des travaux projetés en 2011.

Intérêt de l'œuvre : à signaler

Statut de la propriété : propriété d'un établissement public

Références documentaires

Documents d'archive

- **AD Rhône. HDEPOT Vinatier O 4. Travaux d'entretien, d'aménagement et d'agrandissement, 1895-1917.**

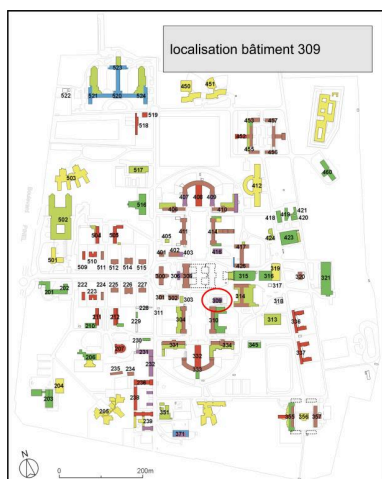
AD Rhône. HDEPOT Vinatier O 4. **Travaux d'entretien, d'aménagement et d'agrandissement, 1895-1917.**

A noter l'agrandissement de deux quartiers de malades agitées de la section des femmes, 1912-1913 ;

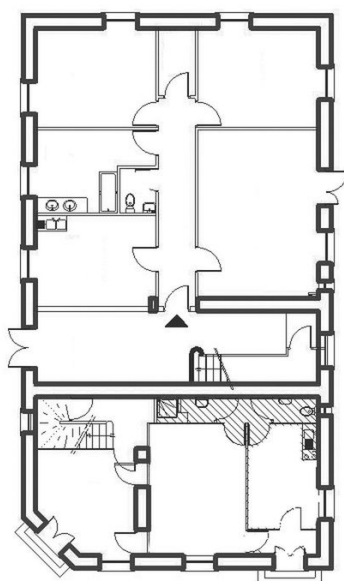
l'agrandissement de l'amphithéâtre, 1913 ; l'agrandissement de l'asile, 1895-1913 ; l'aménagement de la clinique de la 7e et de la 8e division hommes et femmes, 1912-1914

AD Rhône : HDEPOT Vinatier O 4

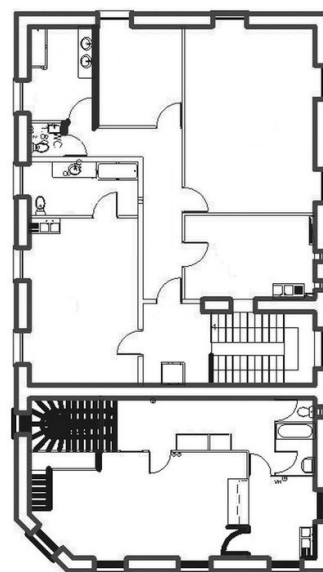
Illustrations



Localisation du bâtiment 309
Dess. André Céréza
IVR84_20196900164NUDA



Plan du rez-de-chaussée
Repro. Ophélie Ferlier
IVR82_20096905263NUC



Plan de l'étage
Repro. Ophélie Ferlier
IVR82_20096905264NUC



Vue générale depuis le nord-ouest,
bâtiments 309 et 310 à l'arrière-plan
Phot. Catherine Guégan
IVR82_20096904570NUCA



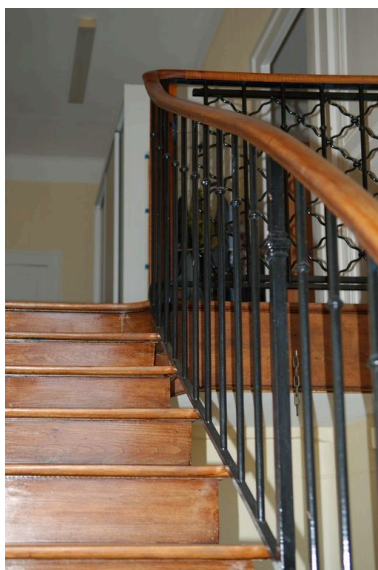
Vue générale depuis le nord-ouest
Phot. Catherine Guégan
IVR82_20096904571NUCA



Façade principale (nord) : entrée
principale à droite. La fenêtre
verticale à l'extrême droite
correspond à l'escalier secondaire.

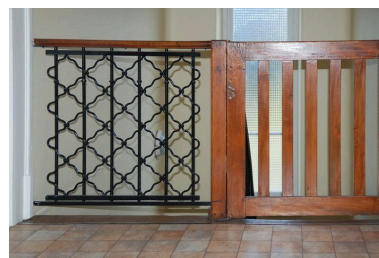


Façade latérale (ouest)
Phot. Catherine Guégan
IVR82_20096904573NUCA



Escalier secondaire en bois
Phot. Ophélie Ferlier
IVR82_20096904574NUCA

Un cordon de briques relie les linteaux des fenêtres de l'étage
Phot. Catherine Guégan
IVR82_20096904572NUCA



Barrière en bois et métal,
palier de l'escalier secondaire
Phot. Ophélie Ferlier
IVR82_20096904575NUCA

Dossiers liés

Dossiers de synthèse :

Présentation du secteur d'étude Lyon (IA69004589) Rhône-Alpes, Rhône, Lyon

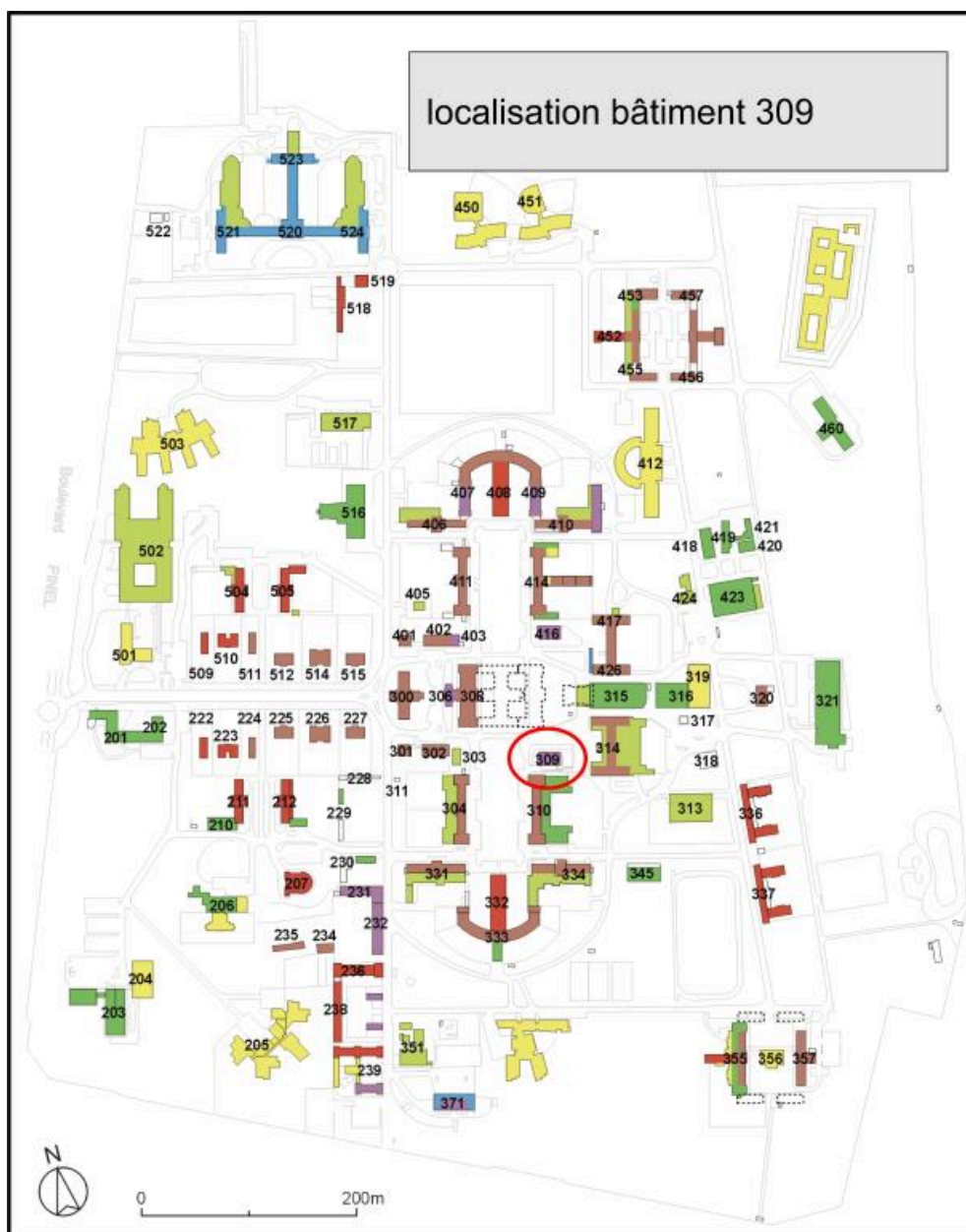
Oeuvre(s) contenue(s) :

Oeuvre(s) en rapport :

Asile d'aliénés de Bron, puis asile départemental d'aliénés du Rhône, puis asile d'aliénés du Vinatier, actuellement centre hospitalier Le Vinatier (IA69004358) Rhône-Alpes, Rhône, Bron, 95 boulevard Pinel

Auteur(s) du dossier : Ophélie Ferlier

Copyright(s) : © Région Rhône-Alpes, Inventaire général du patrimoine culturel ; © Ville de Lyon

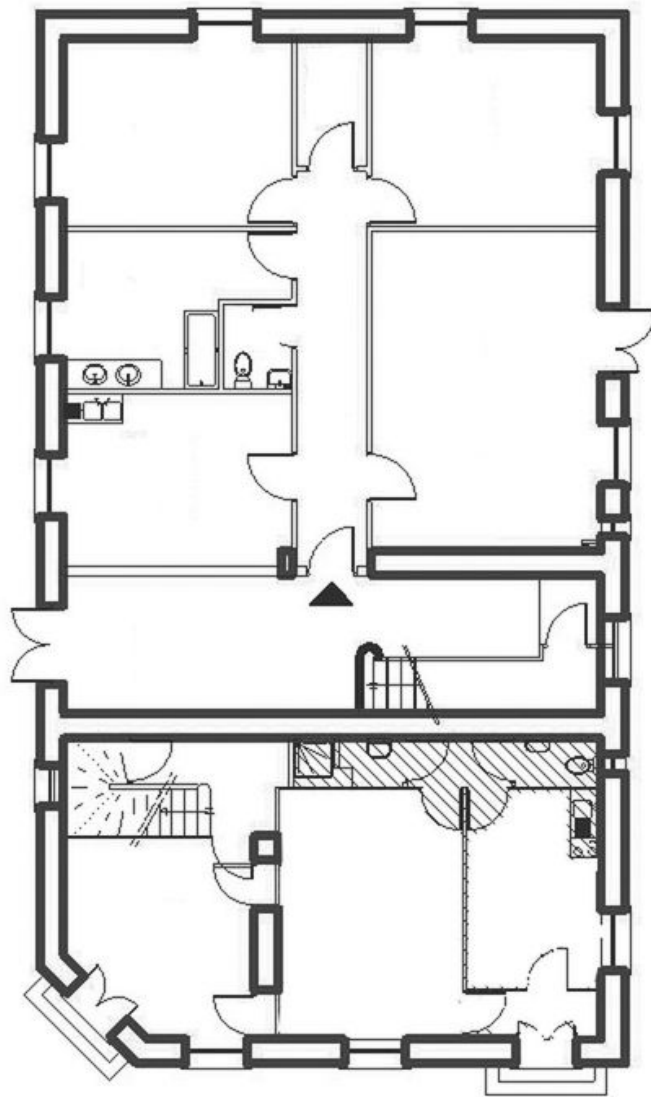


Localisation du bâtiment 309

IVR84_20196900164NUDA

Auteur de l'illustration : André Céréza

© Région Auvergne-Rhône-Alpes, Inventaire général du patrimoine culturel ; © Ville de Lyon
reproduction soumise à autorisation du titulaire des droits d'exploitation

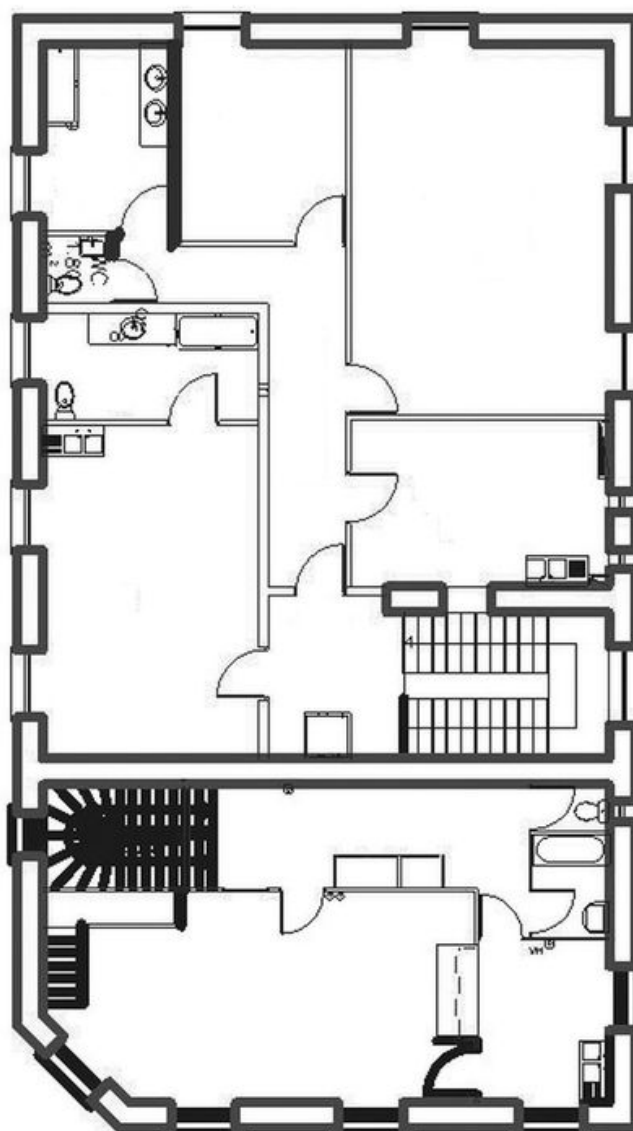


Plan du rez-de-chaussée

IVR82_20096905263NUC

Auteur de l'illustration (reproduction) : Ophélie Ferlier

© Région Rhône-Alpes, Inventaire général du patrimoine culturel ; © Ville de Lyon
reproduction soumise à autorisation du titulaire des droits d'exploitation



Plan de l'étage

Référence du document reproduit :

- **Immeuble dit infirmerie du personnel hommes, actuellement bâtiment 309, plan de l'étage (Centre Hospitalier du Vinatier)**
Immeuble dit infirmerie du personnel hommes, actuellement bâtiment 309, plan de l'étage (Centre Hospitalier du Vinatier)
Centre Hospitalier du Vinatier

IVR82_20096905264NUC

Auteur de l'illustration (reproduction) : Ophélie Ferlier

© Région Rhône-Alpes, Inventaire général du patrimoine culturel ; © Ville de Lyon
reproduction soumise à autorisation du titulaire des droits d'exploitation



Vue générale depuis le nord-ouest, bâtiments 309 et 310 à l'arrière-plan

IVR82_20096904570NUCA

Auteur de l'illustration : Catherine Guégan

© Région Rhône-Alpes, Inventaire général du patrimoine culturel ; © Ville de Lyon
reproduction soumise à autorisation du titulaire des droits d'exploitation



Vue générale depuis le nord-ouest

IVR82_20096904571NUCA

Auteur de l'illustration : Catherine Guégan

© Région Rhône-Alpes, Inventaire général du patrimoine culturel ; © Ville de Lyon
reproduction soumise à autorisation du titulaire des droits d'exploitation



Façade principale (nord) : entrée principale à droite. La fenêtre verticale à l'extrême droite correspond à l'escalier secondaire. Un cordon de briques relie les linteaux des fenêtres de l'étage

IVR82_20096904572NUCA

Auteur de l'illustration : Catherine Guégan

© Région Rhône-Alpes, Inventaire général du patrimoine culturel ; © Ville de Lyon
reproduction soumise à autorisation du titulaire des droits d'exploitation

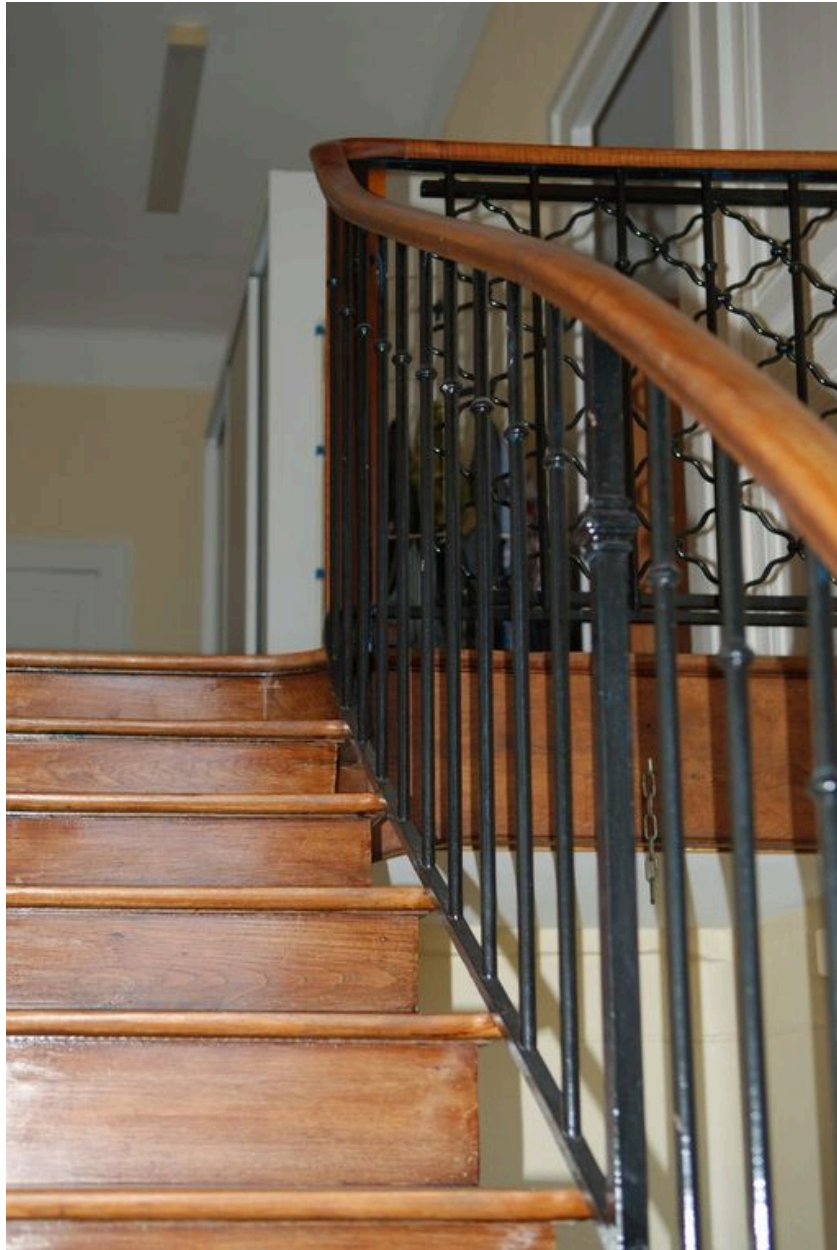


Façade latérale (ouest)

IVR82_20096904573NUCA

Auteur de l'illustration : Catherine Guégan

© Région Rhône-Alpes, Inventaire général du patrimoine culturel ; © Ville de Lyon
reproduction soumise à autorisation du titulaire des droits d'exploitation



Escalier secondaire en bois

IVR82_20096904574NUCA

Auteur de l'illustration : Ophélie Ferlier

© Région Rhône-Alpes, Inventaire général du patrimoine culturel ; © Ville de Lyon
reproduction soumise à autorisation du titulaire des droits d'exploitation



Barrière en bois et métal, palier de l'escalier secondaire

IVR82_20096904575NUCA

Auteur de l'illustration : Ophélie Ferlier

© Région Rhône-Alpes, Inventaire général du patrimoine culturel ; © Ville de Lyon
reproduction soumise à autorisation du titulaire des droits d'exploitation