



Rhône-Alpes, Rhône

Lyon 2e

Confluent

8, 9 quai Rambaud , cours Suchet, rue Claudius-Collonge, rue Dugas-Montbel

Usine de construction navale SATRE dite les Etablissements Henri Satre puis dépôt de tramways de la Cie des omnibus et tramways de Lyon actuellement dépôt TCL

Références du dossier

Numéro de dossier : IA69000010

Date de l'enquête initiale : 1999

Date(s) de rédaction : 1999

Cadre de l'étude : inventaire topographique Inventaire de la Ville de Lyon, enquête thématique régionale Patrimoine industriel

Degré d'étude : étudié

Désignation

Dénomination : usine de construction navale, dépôt de tramways

Précision sur la dénomination : construction de bateaux à vapeur

Appellation : les Etablissements Henri Satre puis dépôt de tramway de la Cie des omnibus et tramways de Lyon actuellement dépôt TCL

Parties constituantes non étudiées : atelier de fabrication, bureau

Compléments de localisation

Milieu d'implantation : en ville

Références cadastrales : 1984, AZ, 2

Historique

Cette usine de construction navale est construite sur le quai Rambaud en 1870 pour l'industriel Henri Satre, ingénieur-constructeur fabricant de bateaux à vapeur. En 1892 un permis de construire est déposé pour la construction d'une nouvelle usine (AC Lyon 314W/69, 1892).

A l'exposition de 1889, son atelier qui occupe 6900 m² présente une machine de 200 CV. De 1870 à 1905 les Etablissements Satre construisent 31 remorqueurs, sept toueurs et 27 dragues. En 1884, Henri Satre qui a repris l'entreprise de mécanique de la rue de la Charité, L. Combe et Cie, ajoute à son affaire les chantiers d'Arles, du constructeur de bateaux à vapeur Michel Félizat. En ce qui concerne les ateliers, ce sont des lieux complètement intégrés avec, d'un côté les ateliers de construction, forge, menuiserie, modelage et fonderie, de l'autre les ateliers de mécanique, halle de montage (élément à signaler) et de chaudronnerie. L'usine Satre fonctionne jusqu'en 1905.

A partir de 1906, le site est vendu à la Compagnie des Omnibus et Tramway de Lyon. Les bâtiments annexes en alignement sur le quai Rambaud sont transformés pour un usage de bureaux et logements : percement de fenêtres et surélévation d'un niveau. Un permis de construire est déposé en 1907 (AC Lyon 344W/127) pour la construction de bâtiment de la Cie OTL, 8-9 quai Rambaud, par Burel architecte.

En 1916, le dépôt est agrandi par l'acquisition du terrain nord appartenant à la Compagnie du Gaz de Lyon. A la même date, est entrepris au sud une extension du site avec une ouverture béante sur le cours Suchet, pour permettre une sortie directe des omnibus et tramways. Des poteaux en béton-armé sont construits, englobant dans leur masse les colonnes de fonte conservées, les fermes n'ont pas été modifiées. En 1936, est construit le petit dépôt (sur la partie nord acquis en 1916) où seront affectés les omnibus, il reste une enseigne "OTL" sur la façade ouest. Aujourd'hui, ce site est toujours occupé par les Transports en Commun de la ville de Lyon : l'UTPE, l'Unité de Transport de Perrache.

Pour information suite à un incendie du site :

En 2017, déposition d'un permis de démolir partiel : Centre d'exploitation et de maintenance Bus à Lyon Confluence, 14 quai Rambaud / 4 rue Bichat / rue Claudius-Collonge /cours Suchet, AZ 112, 114 - Dem : Sytral / Annie Guillemot AZ
Avis favorable de l'ABF avec réserves : prendre toutes les mesures conservatoires nécessaires sur la façade cours Suchet pour que la démolition du reste des bâtiments n'entraîne pas la mise en péril de cet ouvrage. Prévoir de déposer en inventariant et stockant les ouvrages les plus patrimoniaux de la halle historique derrière la façade conservée, en particulier le pilier en pierre central.

Période(s) principale(s) : 3e quart 19e siècle, 4e quart 19e siècle, 1er quart 20e siècle, 2e quart 20e siècle
Dates : 1892 (daté par source), 1906 (daté par source), 1916 (daté par source), 1936 (daté par source), 2017
Auteur(s) de l'oeuvre : Burel (architecte)

Description

Bâtiment de l'usine de construction navale : le bâtiment principal avec un pignon orné d'un faux oculus, un portail en plein cintre accosté de deux travées de fenêtres segmentaires sur deux niveaux avec un encadrement en brique et clé en calcaire. Un tympan vitré, avec un avant-corps en rez-de-chaussée est ajouré sur le côté gauche, une partie identique à l'arrière avec un plan symétrique dont le corps central est plus élevé. Les sheds sont à deux travées d'ouverture (fenêtres) segmentaire, et un toit à long pans avec une verrière axiale le long du faitage pour la halle de montage, une charpente métallique, un faux appareil. La structure métallique d'origine qui correspond à colonne-poutre-ferme sur travées d'entraxe de 7 mètres est modifiée en réunissant deux travées originales et démolissant les colonnes. Des poteaux en béton-armé sont construits, englobant dans leur masse les colonnes de fonte conservées, les fermes n'ont pas été modifiées. Extension de 1916 : bâtiment en rez-de-chaussée, toit à longs pans. Extension de 1936 : bâtiment en béton, en rez-de-chaussée, élévation à deux niveaux, toit terrasse ouvert par une série de quatre lanterneaux, et une enseigne sur la façade ouest.

Éléments descriptifs

Matériau(x) du gros-oeuvre, mise en oeuvre et revêtement : brique ; ciment ; béton
Matériau(x) de couverture : verre en couverture, tuile mécanique
Étage(s) ou vaisseau(x) : 1 étage carré
Type(s) de couverture : shed ; toit à longs pans ; lanterneau
Énergies : énergie électrique ; achetée

Typologies et état de conservation

État de conservation : établissement industriel désaffecté

Statut, intérêt et protection

Bâtiment qu'il serait intéressant de conserver dans un quartier en pleine mutation urbaine.

Intérêt de l'oeuvre : à signaler
Éléments remarquables : atelier de fabrication
Statut de la propriété : propriété privée

Références documentaires

Documents d'archive

- **AC Lyon : PC atelier pour Satre, 1892**
AC Lyon 314W/69, 1892).Demande de permis de construire est déposé pour construction d'atelier pour la société Satre.
AC Lyon : 314W/69, 1892
- **AC Lyon : bâtiment de la Cie OTL**
AC Lyon 344W/127 dossier n° 22 : bâtiment de la Cie OTL, 8-9 quai Rambaud, Burel architecte
AC Lyon : AC Lyon 344W/127
- **AD Rhône. 3P 123/43. Matrices des propriétés bâties 1882/1914, Satre Pierre Henri, constructeur**
AD Rhône. 3P 123/43. Matrices des propriétés bâties 1882/1914, Satre Pierre Henri, constructeur
mécanicien, 1906

- **AD Rhône. Sous-série 5 M, dossier n° 384, établissements classés. Cie OTL, anciens établissements AD Rhône. Sous-série 5 M, dossier n° 384, établissements classés. Cie OTL, anciens établissements Henri Satre , 1935**
- **AC Lyon. 0937 WP 099. Projets et demande de concession de féculaire sur la colline de Fourvière, AC Lyon. 0937 WP 099. Projets et demande de concession de féculaire sur la colline de Fourvière, projet Henri Satre, 1894**
- **AC Lyon. 1613 WP 003. Avant projet, Cie Henri Satre, chemin de fer d'intérêt local de Lyon à AC Lyon. 1613 WP 003. Avant projet, Cie Henri Satre, chemin de fer d'intérêt local de Lyon à Fourvière (plan, profil en long), 15 janvier 1894**

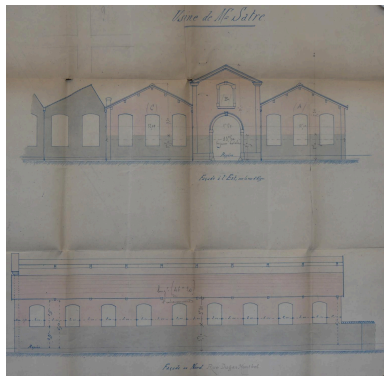
Documents figurés

- **Plan d'alignement de la ville de Lyon de 1863 réactualisé jusqu'en 1982, au 500e , 1890, 1920, 1937**
Plan d'alignement de la ville de Lyon de 1863 réactualisé jusqu'en 1982, au 500e , 1890, 1920, 1937 (AC Lyon : 0004 S 00245)
p.

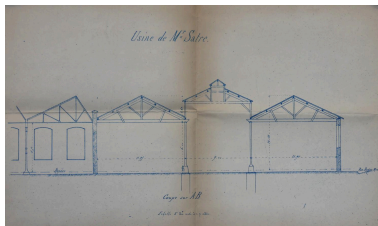
Bibliographie

- **CAYEZ, Pierre. Crises et croissance de l'industrie lyonnaise, 1850-1900. Paris, Editions du CAYEZ, Pierre. Crises et croissance de l'industrie lyonnaise, 1850-1900. Paris, Editions du C.N.R.S., 1980**
p. 292
- **GOUPIL, Luc, BARBIER, Jean-François. Reconversion d'un ancien arsenal dans sa dimension (ancienne usine Satre)**
GOUPIL, Luc, BARBIER, Jean-François. **Reconversion d'un ancien arsenal dans sa dimension architecturale et urbaine.** TPFE (diplôme de fin d'études) Ecole d'Architecture de Lyon, 2001
- **Indicateur Henry. 1882 (AC Lyon : libre accès)**
Indicateur Henry. 1882 (AC Lyon : libre accès)
p. 1662
- **LAFERRERE, Michel. Lyon ville industrielle, essai d'une géographie urbaine des techniques et des entreprises ,Paris, Presses Universitaires de France, 1959**
p. 9-12, 290-292
- **RIVET, F. Le quartier Perrache (1766-1946). Etude d'histoire et de géographie urbaines.**
RIVET, Félix. **Le quartier Perrache (1766-1946). Etude d'histoire et de géographie urbaines.** Lyon : Audin, 1951. 126 p.-46 f. de pl. : ill., plan dont 1 dépl. ; 24 cm. (Institut des Etudes rhodaniennes de l'Université de Lyon. Mémoires et documents ; 6.)
p. 89
- **URS France, Lyon Confluence Etude historique presqu'île Perrache, commandée par Lyon Confluence**
URS France, Lyon Confluence **Etude historique presqu'île Perrache, commandée par Lyon Confluence**
projet n° CF 010245, Lyon 2001
p. 15

Illustrations



Façade usine Satre 1892
(ACL 314W69-69)
Phot. Nadine Halitim-Dubois
IVR84_20246900086NUCA



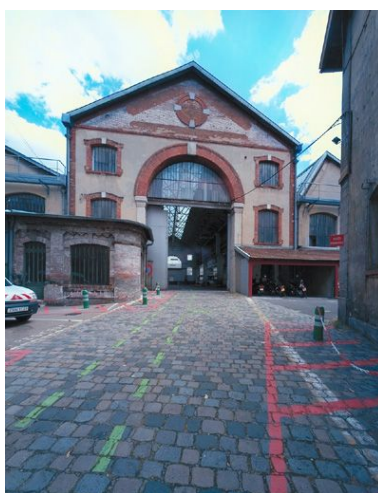
Coupe de l'usine Satre,
1892 (ACL 314W69-69)
Phot. Nadine Halitim-Dubois
IVR84_20246900084NUCA



Plan masse usine Satre
1892 (ACL 314W69-69)
Phot. Nadine Halitim-Dubois
IVR84_20246900085NUCA



Détail plan de 1972 : usine Satre
Phot. Nadine Halitim-Dubois
IVR82_20136900928NUC



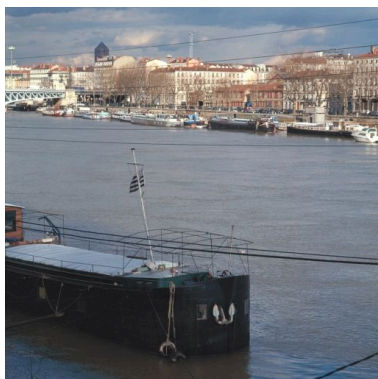
Vue générale de l'entrée principale
et de la grande halle, vue ouest
Phot. Martial Couderette
IVR82_20006900253VA



Vue d'ensemble depuis
l'ouest, rive droite de la Saône
Phot. Eric Dessert
IVR82_20026903037X



Vue depuis l'ouest,
rive droite de la Saône
Phot. Eric Dessert
IVR82_20026903038X



Vue depuis le sud-ouest,
rive droite de la Saône
Phot. Eric Dessert
IVR82_20026903039XA



Vue est, détail grande halle,
rue Claudius Collonge
Phot. Martial Couderette
IVR82_20006900256X



Vue de la façade ouest
du quai Rambaud
Phot. Martial Couderette
IVR82_20006900252V



Vue d'ensemble est du site,
rue Claudius Collonge
Phot. Martial Couderette
IVR82_20006900255X



Vue nord-est du site
Phot. Martial Couderette
IVR82_20006900257X



Entrée sud du dépôt,
extension de 1916 avec une
ouverture sur le cours Suchet
Phot. Martial Couderette
IVR82_20016900539P



Cour intérieure, vue nord
Phot. Martial Couderette
IVR82_20016900540P



Cour intérieure, vue sud
Phot. Martial Couderette
IVR82_20016900541P



Halle de montage,
vue intérieure ouest
Phot. Martial Couderette
IVR82_20016900543PA



Halle de montage, vue intérieure est
Phot. Martial Couderette
IVR82_20016900544P



Halle de montage, vue
intérieure nord-ouest
Phot. Martial Couderette
IVR82_20016900545P



Dépôt nord dit petit dépôt, vue ouest
 avec enseigne, extension de 1936
 Phot. Martial Couderette
 IVR82_20016900584X



Dépôt nord dit petit dépôt, vue
 nord-ouest, extension de 1936
 Phot. Martial Couderette
 IVR82_20016900585X



Vue sud-est, angle Dugas
 Montbel (Zone 360)
 Phot. Rémi Dassié
 IVR82_20036901599NUCA



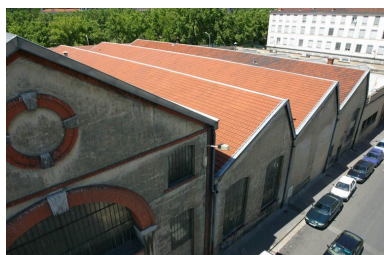
Toit du petit dépôt, vue est
 Phot. Rémi Dassié
 IVR82_20036901600NUCA



Bâtiment d'origine, vue nord-est
 Phot. Rémi Dassié
 IVR82_20036901601NUCA



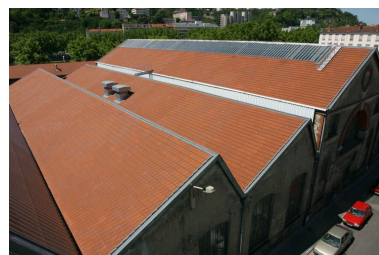
Vue sud
 Phot. Rémi Dassié
 IVR82_20036901602NUCA



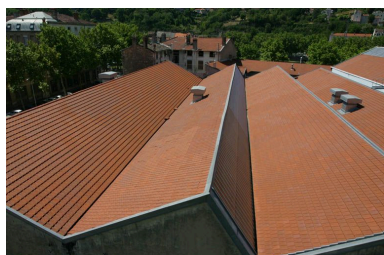
Vue nord
 Phot. Rémi Dassié
 IVR82_20036901603NUCA



Vue d'ensemble sud
 Phot. Rémi Dassié
 IVR82_20036901604NUCA



Toit de la grande halle
 Phot. Rémi Dassié
 IVR82_20036901605NUCA



Détail shed
 Phot. Rémi Dassié
 IVR82_20036901606NUCA



Extension sud de 1916
 Phot. Rémi Dassié
 IVR82_20036901607NUCA



Entrée sud du dépôt de
 1916, sur le cours Suchet
 Phot. Rémi Dassié
 IVR82_20036901608NUCA



Usine Satre actuellement
dépôt TCL (drone)
Phot. Michel Pérès
IVR84_20236900452NUCA

Vue d'ensemble de l'ancienne
société Satre, dépôt TCL
Phot. Michel Pérès
IVR84_20236900453NUCA

Dossiers liés

Dossiers de synthèse :

Généralités du secteur du Confluent à Lyon (IA69000497) Rhône-Alpes, Rhône, Lyon 2e, Confluent

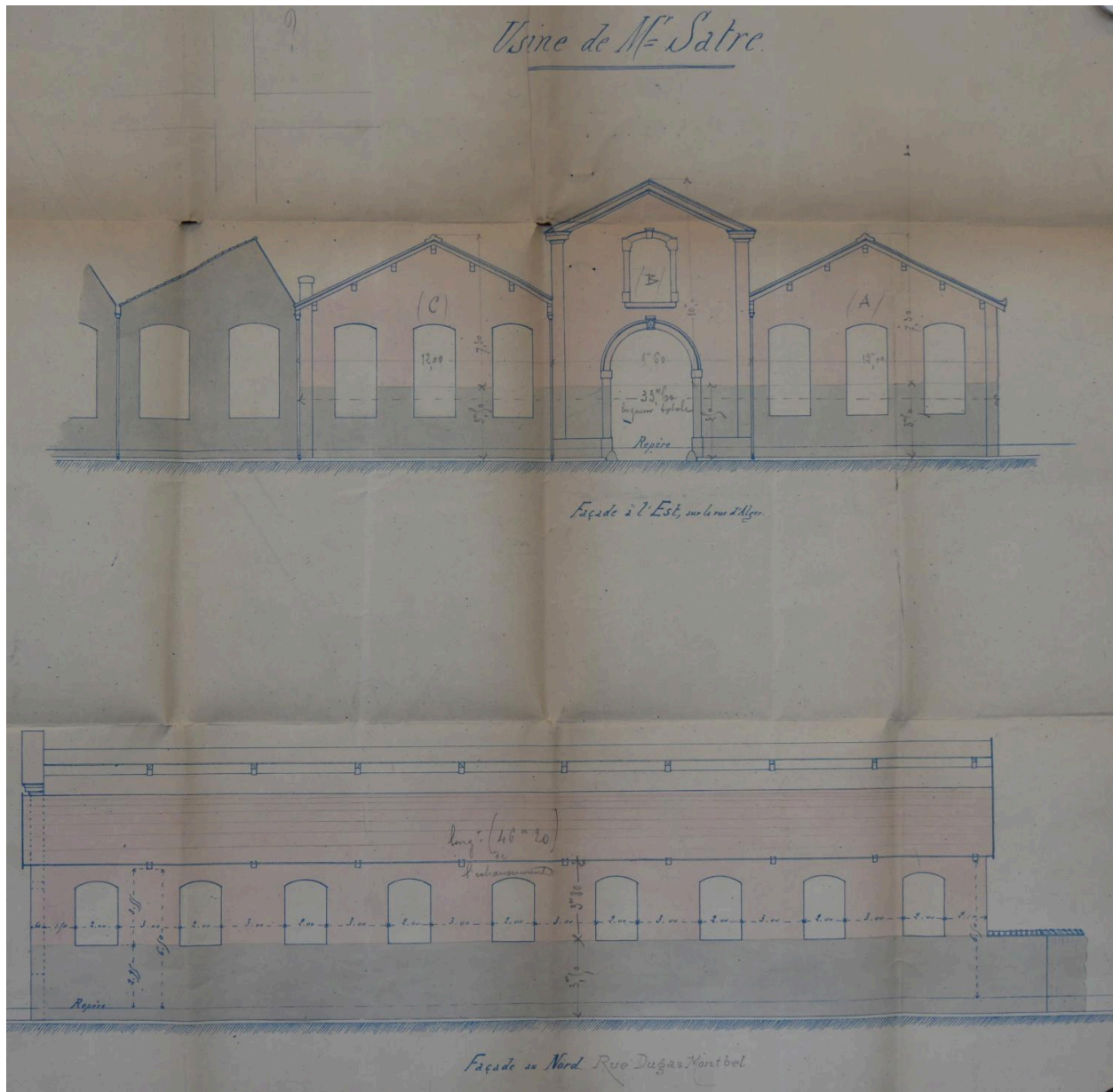
Oeuvre(s) contenue(s) :

Oeuvre(s) en rapport :

Quai Rambaud (IA69000825) Lyon 2e, Confluent, quai Rambaud

Auteur(s) du dossier : Nadine Halitim-Dubois

Copyright(s) : © Région Rhône-Alpes, Inventaire général du patrimoine culturel ; © Ville de Lyon



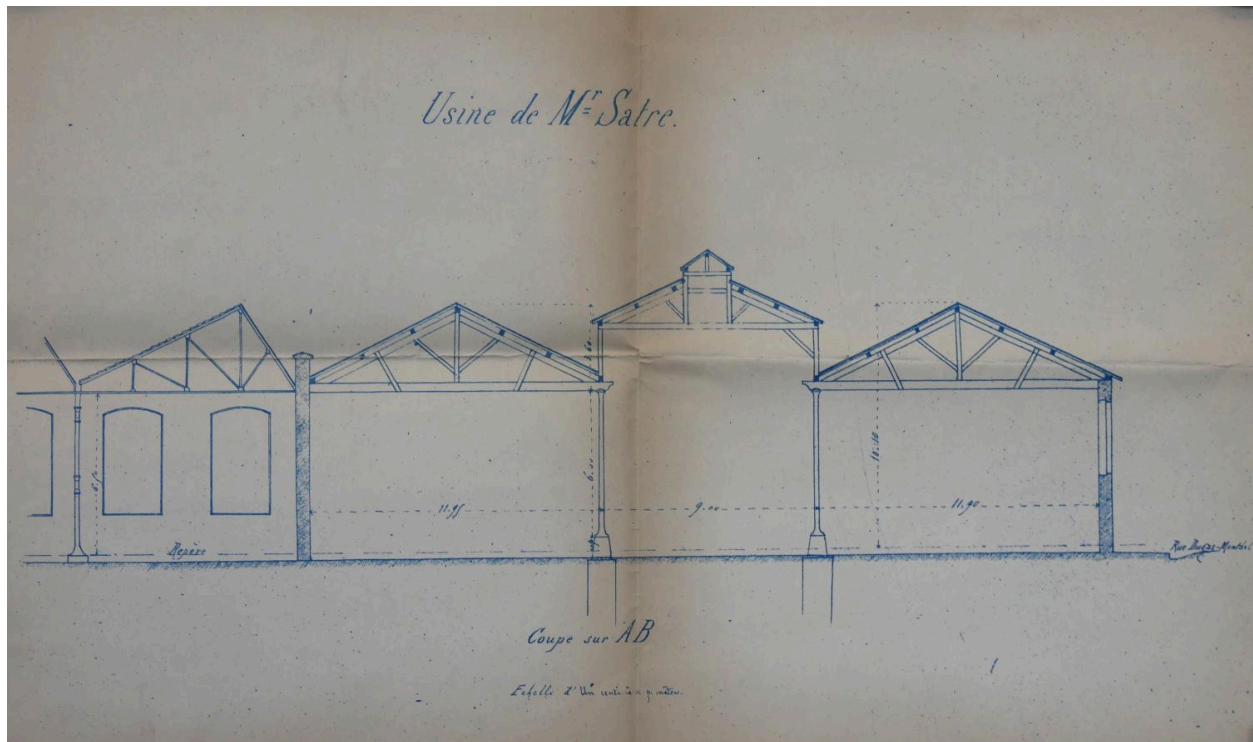
Façade usine Satre 1892 (ACL 314W69-69)

IVR84_20246900086NUCA

Auteur de l'illustration : Nadine Halitim-Dubois

© Archives municipales de Lyon

communication libre, reproduction soumise à autorisation



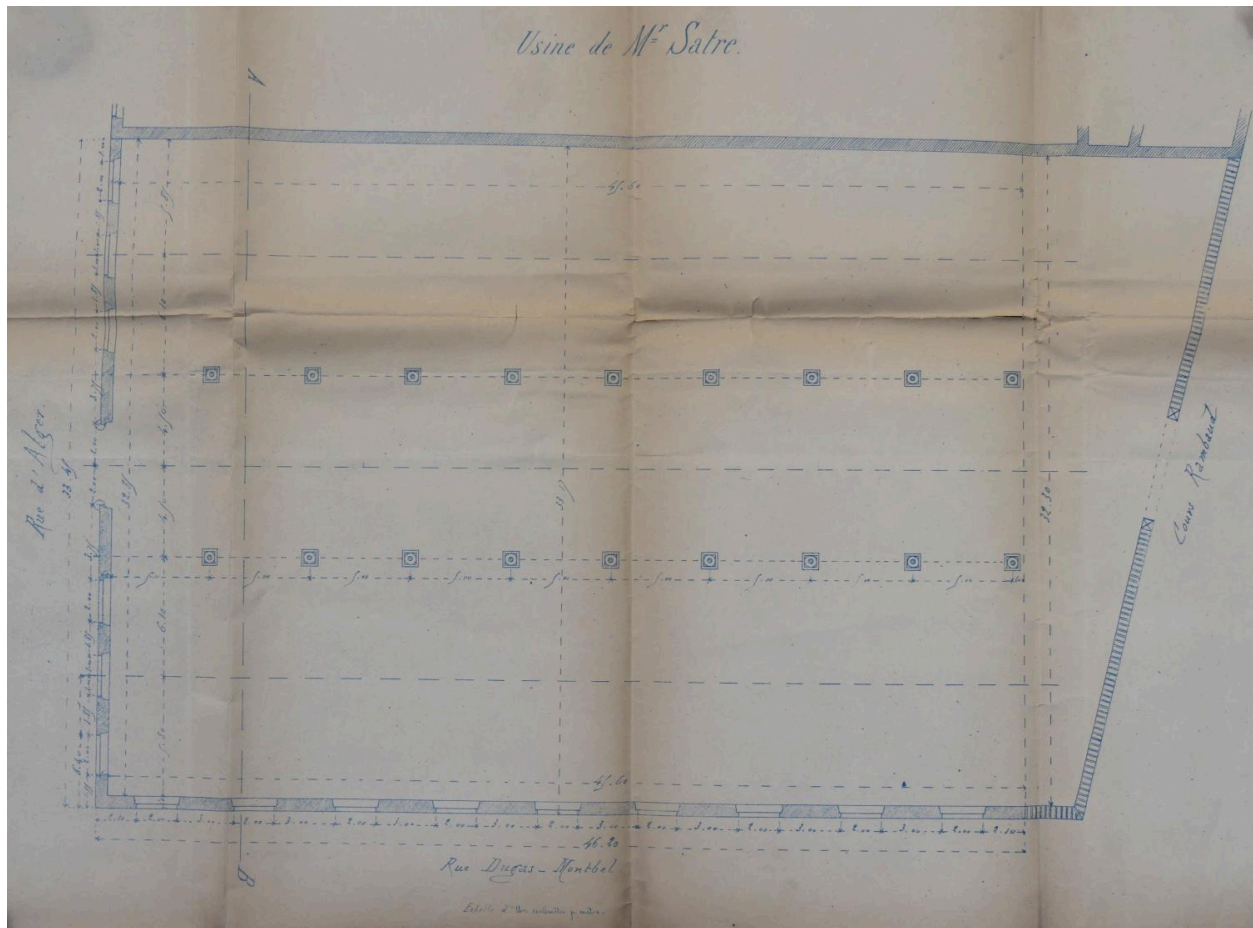
Coupe de l'usine Satre, 1892 (ACL 314W69-69)

IVR84_20246900084NUCA

Auteur de l'illustration : Nadine Halitim-Dubois

© Archives municipales de Lyon

communication libre, reproduction soumise à autorisation



Plan masse usine Satre 1892 (ACL 314W69-69)

IVR84_20246900085NUCA

Auteur de l'illustration : Nadine Halitim-Dubois

© Archives municipales de Lyon

communication libre, reproduction soumise à autorisation



Détail plan de 1972 : usine Satre

IVR82_20136900928NUC

Auteur de l'illustration : Nadine Halitim-Dubois

© Région Rhône-Alpes, Inventaire général du patrimoine culturel ; © Ville de Lyon
reproduction soumise à autorisation du titulaire des droits d'exploitation



Vue générale de l'entrée principale et de la grande halle, vue ouest

IVR82_20006900253VA

Auteur de l'illustration : Martial Couderette

© Région Rhône-Alpes, Inventaire général du patrimoine culturel ; © Ville de Lyon
reproduction soumise à autorisation du titulaire des droits d'exploitation



Vue d'ensemble depuis l'ouest, rive droite de la Saône

IVR82_20026903037X

Auteur de l'illustration : Eric Dessert

© Région Rhône-Alpes, Inventaire général du patrimoine culturel ; © Ville de Lyon
reproduction soumise à autorisation du titulaire des droits d'exploitation



Vue depuis l'ouest, rive droite de la Saône

IVR82_20026903038X

Auteur de l'illustration : Eric Dessert

© Région Rhône-Alpes, Inventaire général du patrimoine culturel ; © Ville de Lyon
reproduction soumise à autorisation du titulaire des droits d'exploitation



Vue depuis le sud-ouest, rive droite de la Saône

IVR82_20026903039XA

Auteur de l'illustration : Eric Dessert

© Région Rhône-Alpes, Inventaire général du patrimoine culturel ; © Ville de Lyon
reproduction soumise à autorisation du titulaire des droits d'exploitation



Vue est, détail grande halle, rue Claudius Collonge

IVR82_20006900256X

Auteur de l'illustration : Martial Couderette

© Région Rhône-Alpes, Inventaire général du patrimoine culturel ; © Ville de Lyon
reproduction soumise à autorisation du titulaire des droits d'exploitation



Vue de la façade ouest du quai Rambaud

IVR82_20006900252V

Auteur de l'illustration : Martial Couderette

© Région Rhône-Alpes, Inventaire général du patrimoine culturel ; © Ville de Lyon
reproduction soumise à autorisation du titulaire des droits d'exploitation



Vue d'ensemble est du site, rue Claudius Collonge

IVR82_20006900255X

Auteur de l'illustration : Martial Couderette

© Région Rhône-Alpes, Inventaire général du patrimoine culturel ; © Ville de Lyon
reproduction soumise à autorisation du titulaire des droits d'exploitation



Vue nord-est du site

IVR82_20006900257X

Auteur de l'illustration : Martial Couderette

© Région Rhône-Alpes, Inventaire général du patrimoine culturel ; © Ville de Lyon
reproduction soumise à autorisation du titulaire des droits d'exploitation



Entrée sud du dépôt, extension de 1916 avec une ouverture sur le cours Suchet

IVR82_20016900539P

Auteur de l'illustration : Martial Couderette

© Région Rhône-Alpes, Inventaire général du patrimoine culturel ; © Ville de Lyon
reproduction soumise à autorisation du titulaire des droits d'exploitation



Cour intérieure, vue nord

IVR82_20016900540P

Auteur de l'illustration : Martial Couderette

© Région Rhône-Alpes, Inventaire général du patrimoine culturel ; © Ville de Lyon
reproduction soumise à autorisation du titulaire des droits d'exploitation



Cour intérieure, vue sud

IVR82_20016900541P

Auteur de l'illustration : Martial Couderette

© Région Rhône-Alpes, Inventaire général du patrimoine culturel ; © Ville de Lyon
reproduction soumise à autorisation du titulaire des droits d'exploitation



Halle de montage, vue intérieure ouest

IVR82_20016900543PA

Auteur de l'illustration : Martial Couderette

© Région Rhône-Alpes, Inventaire général du patrimoine culturel ; © Ville de Lyon
reproduction soumise à autorisation du titulaire des droits d'exploitation



Halle de montage, vue intérieure est

IVR82_20016900544P

Auteur de l'illustration : Martial Couderette

© Région Rhône-Alpes, Inventaire général du patrimoine culturel ; © Ville de Lyon
reproduction soumise à autorisation du titulaire des droits d'exploitation



Halle de montage, vue intérieure nord-ouest

IVR82_20016900545P

Auteur de l'illustration : Martial Couderette

© Région Rhône-Alpes, Inventaire général du patrimoine culturel ; © Ville de Lyon
reproduction soumise à autorisation du titulaire des droits d'exploitation



Dépôt nord dit petit dépôt, vue ouest avec enseigne, extension de 1936

IVR82_20016900584X

Auteur de l'illustration : Martial Couderette

© Région Rhône-Alpes, Inventaire général du patrimoine culturel ; © Ville de Lyon
reproduction soumise à autorisation du titulaire des droits d'exploitation



Dépôt nord dit petit dépôt, vue nord-ouest, extension de 1936

IVR82_20016900585X

Auteur de l'illustration : Martial Couderette

© Région Rhône-Alpes, Inventaire général du patrimoine culturel ; © Ville de Lyon
reproduction soumise à autorisation du titulaire des droits d'exploitation



Vue sud-est, angle Dugas Montbel (Zone 360)

IVR82_20036901599NUCA

Auteur de l'illustration : Rémi Dassié

© Rémi Dassié ; © Région Rhône-Alpes, Inventaire général du patrimoine culturel ; © Ville de Lyon
reproduction soumise à autorisation du titulaire des droits d'exploitation



Toit du petit dépôt, vue est

IVR82_20036901600NUCA

Auteur de l'illustration : Rémi Dassié

© Rémi Dassié ; © Région Rhône-Alpes, Inventaire général du patrimoine culturel ; © Ville de Lyon
reproduction soumise à autorisation du titulaire des droits d'exploitation



Bâtiment d'origine, vue nord-est

IVR82_20036901601NUCA

Auteur de l'illustration : Rémi Dassié

© Rémi Dassié ; © Région Rhône-Alpes, Inventaire général du patrimoine culturel ; © Ville de Lyon
reproduction soumise à autorisation du titulaire des droits d'exploitation



Vue sud

IVR82_20036901602NUCA

Auteur de l'illustration : Rémi Dassié

© Rémi Dassié ; © Région Rhône-Alpes, Inventaire général du patrimoine culturel ; © Ville de Lyon
reproduction soumise à autorisation du titulaire des droits d'exploitation



Vue nord

IVR82_20036901603NUCA

Auteur de l'illustration : Rémi Dassié

© Rémi Dassié ; © Région Rhône-Alpes, Inventaire général du patrimoine culturel ; © Ville de Lyon
reproduction soumise à autorisation du titulaire des droits d'exploitation



Vue d'ensemble sud

IVR82_20036901604NUCA

Auteur de l'illustration : Rémi Dassié

© Rémi Dassié ; © Région Rhône-Alpes, Inventaire général du patrimoine culturel ; © Ville de Lyon
reproduction soumise à autorisation du titulaire des droits d'exploitation



Toit de la grande halle

IVR82_20036901605NUCA

Auteur de l'illustration : Rémi Dassié

© Rémi Dassié ; © Région Rhône-Alpes, Inventaire général du patrimoine culturel ; © Ville de Lyon
reproduction soumise à autorisation du titulaire des droits d'exploitation



Détail shed

IVR82_20036901606NUCA

Auteur de l'illustration : Rémi Dassié

© Rémi Dassié ; © Région Rhône-Alpes, Inventaire général du patrimoine culturel ; © Ville de Lyon
reproduction soumise à autorisation du titulaire des droits d'exploitation



Extension sud de 1916

IVR82_20036901607NUCA

Auteur de l'illustration : Rémi Dassié

© Rémi Dassié ; © Région Rhône-Alpes, Inventaire général du patrimoine culturel ; © Ville de Lyon
reproduction soumise à autorisation du titulaire des droits d'exploitation



Entrée sud du dépôt de 1916, sur le cours Suchet

IVR82_20036901608NUCA

Auteur de l'illustration : Rémi Dassié

© Rémi Dassié ; © Région Rhône-Alpes, Inventaire général du patrimoine culturel ; © Ville de Lyon
reproduction soumise à autorisation du titulaire des droits d'exploitation



Usine Satre actuellement dépôt TCL (drone)

IVR84_20236900452NUCA

Auteur de l'illustration : Michel Pérès

© Région Rhône-Alpes, Inventaire général du patrimoine culturel ; © Ville de Lyon
reproduction soumise à autorisation du titulaire des droits d'exploitation



Vue d'ensemble de l'ancienne société Satre, dépôt TCL

IVR84_20236900453NUCA

Auteur de l'illustration : Michel Pérès

© Région Rhône-Alpes, Inventaire général du patrimoine culturel ; © Ville de Lyon
reproduction soumise à autorisation du titulaire des droits d'exploitation