



Rhône-Alpes, Rhône
Villeurbanne
64 boulevard Eugène-Réguillon
Lycée professionnel Marie-Curie

Statue (ronde-bosse) : Jeune fille à la colombe

Références du dossier

Numéro de dossier : IM69001839
Date de l'enquête initiale : 2008
Date(s) de rédaction : 2017
Cadre de l'étude : enquête thématique régionale 1% artistique
Degré d'étude : étudié

Désignation

Dénomination : statue
Précision sur la dénomination : ronde-bosse
Titres : Jeune fille à la colombe

Compléments de localisation

Milieu d'implantation : en ville
Références cadastrales : 2016, BR, 97

Historique

Réplique réduite en bronze d'une statue en marbre commandée à Lucien Brasseur par M. Julien Van Campenhout pour le jardin de sa maison de Rueil-Malmaison (78), dans l'ancien parc de la Malmaison, réalisée pour le Centre d'apprentissage de Villeurbanne en 1956 (Poinsignon, 2013, p. 102).

Cette statue est elle-même une réplique avec variante de "Les Oiseaux", statue commandée par l'Etat en 1937 à l'occasion de l'Exposition internationale pour le parvis du Palais de Chaillot (actuel Parvis des Droits de l'Homme, Paris 16e).

Oeuvre restaurée à l'automne 2017.

Période(s) principale(s) : 3e quart 20e siècle ()

Dates : 1956 (daté par travaux historiques)

Stade de la création : réplique réduite

Auteur(s) de l'oeuvre : Lucien Brasseur (sculpteur, attribution par travaux historiques), Marcel Valsuani (fondeur, signature)

Lieu d'exécution : , , Ile-de-France, Paris, 75

Description

Statue en bronze fondu à cire perdue avec patine brune sur socle cylindrique en forme de banc, en béton. Présence probable d'une structure interne métallique en fer.

Éléments descriptifs

Catégorie(s) technique(s) : sculpture

Éléments structurels, forme, fonctionnement :

Matériaux : bronze fondu à la cire perdue ; béton moulé

Mesures : h : 228 cm (hauteur totale)h : 135 cm (hauteur de la statue)d : 40 cm (diamètre de la base)

Représentations :

jeune fille
colombe

Jeune fille présentée de face, la tête légèrement inclinée vers le bas, dans une attitude hiératique, tenant de la main gauche une colombe qui picore dans la paume de la main droite.

Inscriptions & marques : marque de fondeur (sur l'oeuvre)

Précisions et transcriptions :

Marque du fondeur sur la base, au dos : C. VALSUANI CIRE PERDUE

État de conservation

bon état , salissure , altération chromatique de la surface , altération biologique de la matière

corrosion, colonisation biologique

sur le socle : mousses, lichen, éclat

mesures de conservation préventive recommandées : entretien régulier pour éviter l'encrassement, la prolifération des mousses et des dépôts

Statut, intérêt et protection

Intérêt de l'œuvre : à signaler

Statut de la propriété : propriété publique (?) (Propriété du lycée)

Références documentaires

Documents d'archive

- **ÉCOLE SAINT-LUC LIÈGE, CICRP MARSEILLE. État des lieux des "1% artistiques" implantés dans les lycées de Rhône-Alpes, 2010**
ÉCOLE SAINT-LUC LIÈGE, CICRP MARSEILLE. **État des lieux des "1% artistiques" implantés dans les lycées de Rhône-Alpes**, 2010. 3 vol. Tome 1 : Loire, Ardèche, Drôme, Isère. Tome 2. Savoie, Haute-Savoie. Tome 3 : Ain, Rhône.
T. 3, p. 304-306
Région Auvergne-Rhône-Alpes, SRI, site de Lyon : sans cote
- **A Région Auvergne-Rhône-Alpes. Rapport de restauration et fiche d'intervention. Rapport établi en 2017 par Gaëlle Giralt et Emmanuel Desroches.**
A Région Auvergne-Rhône-Alpes. **Rapport de restauration et fiche d'intervention**. Rapport établi en 2017 par Gaëlle Giralt et Emmanuel Desroches.

Documents figurés

- **Plan d'implantation de l'œuvre (Degaine, 1955) (AN 19880466/24)**
Plan d'implantation de l'œuvre / Degaine, architecte. 5/12/55. 1 : 100. 1 plan papier (AN 19880466/24).
AN Pierrefitte-sur-Seine : 19880466/24
- **Maquette de l'œuvre (Brasseur, 1956) (AN 19880466/24)**
Maquette de l'œuvre / Lucien Brasseur. 1956. 1 photogogr. n. et b. (AN 19880466/24).
AN Pierrefitte-sur-Seine : 19880466/24

Bibliographie

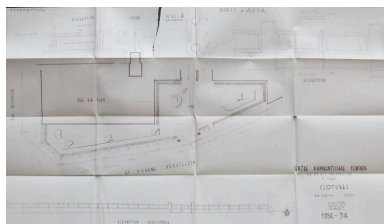
- **POINSIGNON, Jean-Claude. Les travaux et les jours du statuaire Lucien Brasseur (1878-1960).**
Valenciennes : éd. Valentiana, 2013

POINSIGNON, Jean-Claude. **Les travaux et les jours du statuaire Lucien Brasseur (1878-1960).**
Valenciennes : éd. Valentiana, 2013
p.100-105

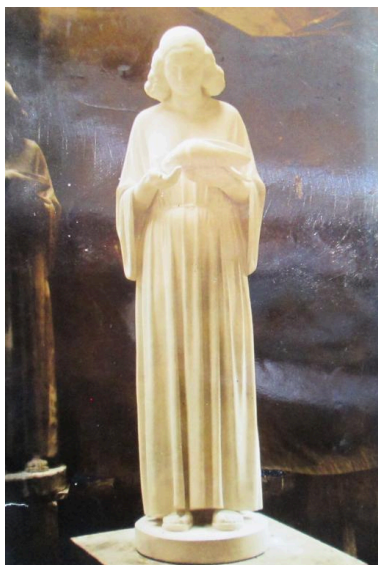
Liens web

- Rapport d'intervention - statue, 2017 : <http://www.patrimoine.rhonealpes.fr/DOCS/PATRIMOINE DES LYCEES/IM69001839 Rapport d'intervention 2017 - statue.pdf>
- Rapport d'intervention - socle, 2017 : <http://www.patrimoine.rhonealpes.fr/DOCS/PATRIMOINE DES LYCEES/IM69001839 Rapport d'intervention 2017 - socle.pdf>

Illustrations



Plan d'implantation de l'œuvre (Degaine, 1955)
(AN 19880466/24).
Autr. Georges Degaine,
Repro. Valérie Pamart
IVR84_20206900340NUCA



Maquette de l'œuvre (Brasseur, 1956) (AN 19880466/24).
Autr. Lucien Brasseur,
Repro. Valérie Pamart
IVR84_20206900341NUCA



Vue générale, cour d'entrée du lycée
Phot. Catherine Guégan
IVR84_20176902068NUCA



Vue d'ensemble, 3/4 gauche
Phot. Catherine Guégan
IVR84_20176902069NUCA



Vue de face
Phot. Catherine Guégan
IVR84_20176902072NUCA



Vue de 3/4 gauche
Phot. Catherine Guégan
IVR84_20176902070NUCA



Vue de dos
Phot. Catherine Guégan
IVR84_20176902073NUCA



Détail : partie supérieure
Phot. Catherine Guégan
IVR84_20176902071NUCA



Détail : cachet du fondeur
Phot. Catherine Guégan
IVR84_20176902074NUCA

Dossiers liés

Édifice : Lycée professionnel Marie-Curie (IA69007753) Rhône-Alpes, Rhône, Villeurbanne, 64 boulevard Eugène-Réguillon

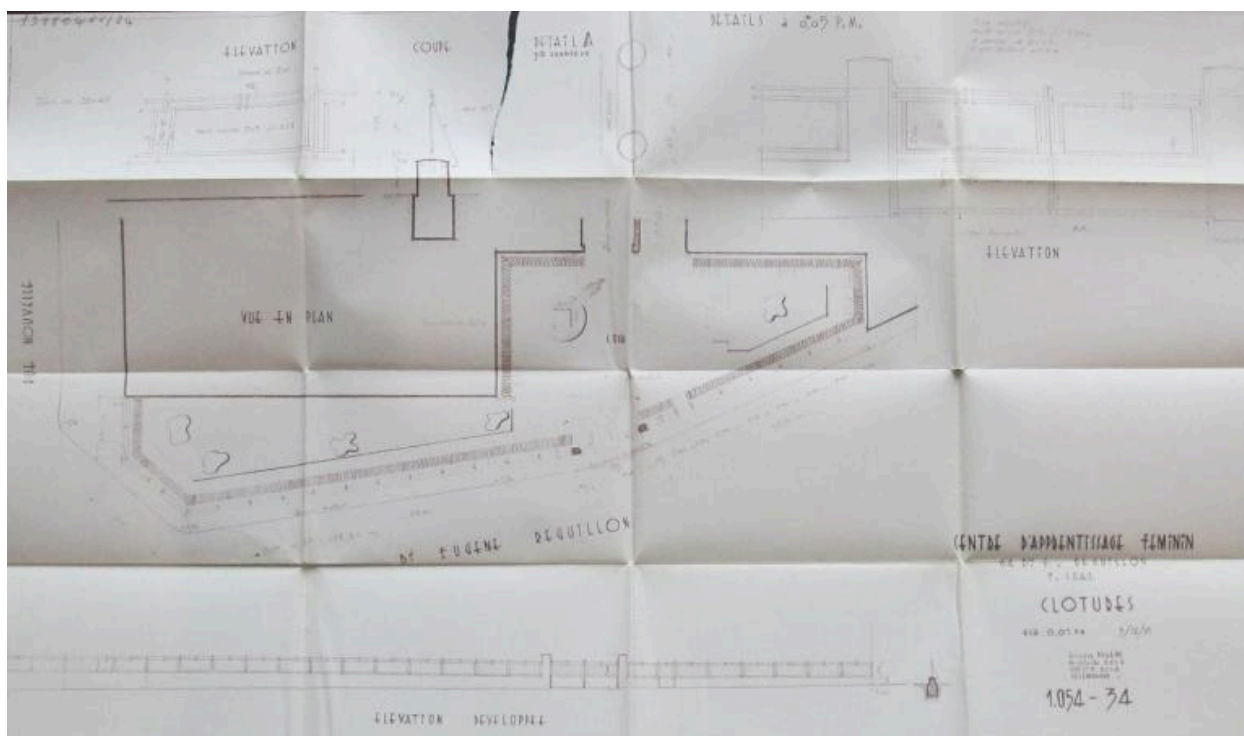
Dossiers de synthèse :

Ensemble des œuvres réalisées au titre du 1% artistique dans les lycées publics de la Région Auvergne-Rhône-Alpes (IM00000003)

Oeuvre(s) contenue(s) :

Auteur(s) du dossier : Etudiants de l'Ecole Saint-Luc, Liège, Catherine Guégan

Copyright(s) : © Région Auvergne-Rhône-Alpes, Inventaire général du patrimoine culturel



Plan d'implantation de l'œuvre (Degaine, 1955) (AN 19880466/24).

Référence du document reproduit :

- **Plan d'implantation de l'œuvre (Degaine, 1955) (AN 19880466/24)**
Plan d'implantation de l'œuvre / Degaine, architecte. 5/12/55. 1 : 100. 1 plan papier (AN 19880466/24).
AN Pierrefitte-sur-Seine : 19880466/24

IVR84_20206900340NUCA

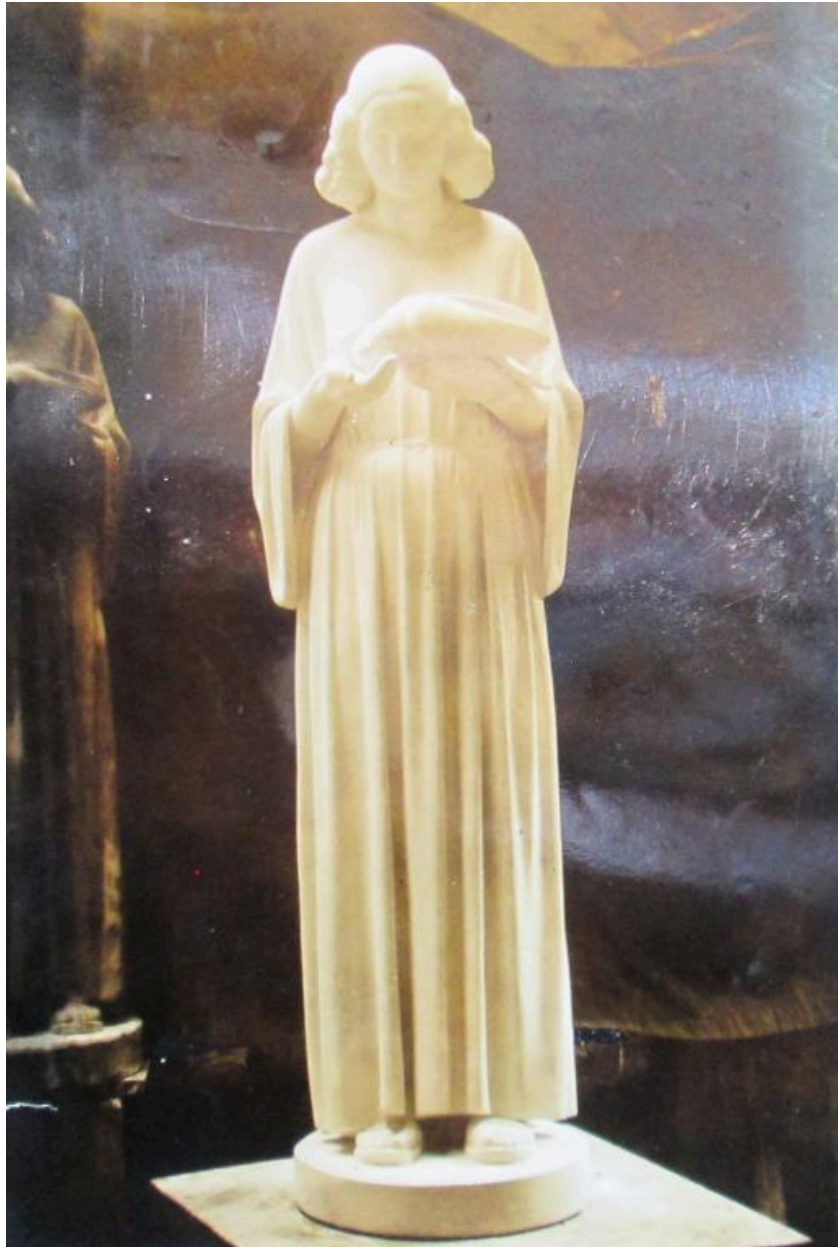
Auteur de l'illustration (reproduction) : Valérie Pamart

Auteur du document reproduit : Georges Degaine

Date de prise de vue : 2019

© Archives nationales

reproduction soumise à autorisation du titulaire des droits d'exploitation



Maquette de l'œuvre (Brasseur, 1956) (AN 19880466/24).

Référence du document reproduit :

- **Maquette de l'œuvre (Brasseur, 1956) (AN 19880466/24)**
Maquette de l'œuvre / Lucien Brasseur. 1956. 1 photogr. n. et b. (AN 19880466/24).
AN Pierrefitte-sur-Seine : 19880466/24

IVR84_20206900341NUCA

Auteur de l'illustration (reproduction) : Valérie Pamart

Auteur du document reproduit : Lucien Brasseur

Date de prise de vue : 2019

© Archives nationales

reproduction soumise à autorisation du titulaire des droits d'exploitation



Vue générale, cour d'entrée du lycée

IVR84_20176902068NUCA

Auteur de l'illustration : Catherine Guégan

© Région Auvergne-Rhône-Alpes, Inventaire général du patrimoine culturel ; © Ville de Lyon
reproduction soumise à autorisation du titulaire des droits d'exploitation



Vue d'ensemble, 3/4 gauche

IVR84_20176902069NUCA

Auteur de l'illustration : Catherine Guégan

© Région Auvergne-Rhône-Alpes, Inventaire général du patrimoine culturel
reproduction soumise à autorisation du titulaire des droits d'exploitation



Vue de face

IVR84_20176902072NUCA

Auteur de l'illustration : Catherine Guégan

© Région Auvergne-Rhône-Alpes, Inventaire général du patrimoine culturel
reproduction soumise à autorisation du titulaire des droits d'exploitation



Vue de 3/4 gauche

IVR84_20176902070NUCA

Auteur de l'illustration : Catherine Guégan

© Région Auvergne-Rhône-Alpes, Inventaire général du patrimoine culturel
reproduction soumise à autorisation du titulaire des droits d'exploitation



Vue de dos

IVR84_20176902073NUCA

Auteur de l'illustration : Catherine Guégan

© Région Auvergne-Rhône-Alpes, Inventaire général du patrimoine culturel
reproduction soumise à autorisation du titulaire des droits d'exploitation



Détail : partie supérieure

IVR84_20176902071NUCA

Auteur de l'illustration : Catherine Guégan

© Région Auvergne-Rhône-Alpes, Inventaire général du patrimoine culturel
reproduction soumise à autorisation du titulaire des droits d'exploitation



Détail : cachet du fondeur

IVR84_20176902074NUCA

Auteur de l'illustration : Catherine Guégan

© Région Auvergne-Rhône-Alpes, Inventaire général du patrimoine culturel
reproduction soumise à autorisation du titulaire des droits d'exploitation