



Lyon 3e  
76 rue Mazenod , rue Voltaire

## immeuble

### Références du dossier

Numéro de dossier : IA69000148  
Date de l'enquête initiale : 2000  
Date(s) de rédaction : 2003  
Cadre de l'étude : inventaire topographique Inventaire de la Ville de Lyon  
Degré d'étude : monographié

### Désignation

Dénomination : immeuble  
Destinations successives : logement, magasin de commerce (café)  
Parties constituantes non étudiées : boutique

### Compléments de localisation

Milieu d'implantation : en ville  
Références cadastrales : 1999, AO, 181

### Historique

Période(s) principale(s) : 2e moitié 19e siècle

### Description

Immeuble d'angle à 1 corps actuellement sans cour (porte ouvrant sur la cour de l'AO 180, cour commune à l'origine ?).  
Décor élémentaire : travées encadrées par des moulures en creux. Escalier à grand jour rectangulaire. 3 travées pour l'élévation principale + 3 travées sur rue secondaire.

### Éléments descriptifs

Étage(s) ou vaisseau(x) : 2 étages carrés  
Élévations extérieures : élévation à travées  
Escaliers : escalier dans-oeuvre : escalier tournant à retours avec jour, en maçonnerie, suspendu

### Typologies et état de conservation

État de conservation : bon état

### Statut, intérêt et protection

Éléments remarquables : escalier  
Statut de la propriété : propriété privée

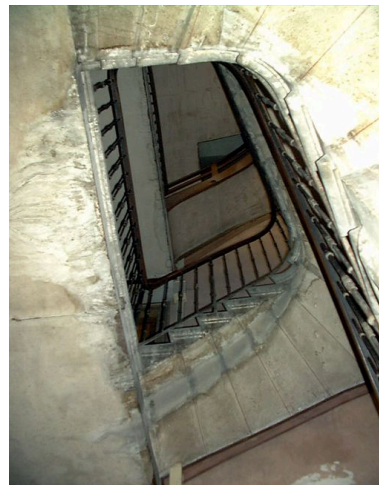
## Illustrations



Vue générale des façades sur rue  
Phot. Bernard Ducouret  
IVR82\_20016900850NUCA



Allée et escalier  
Phot. Bernard Ducouret  
IVR82\_20016900852NUCA



Escalier, jour vu depuis  
le rez-de-chaussée  
Phot. Bernard Ducouret  
IVR82\_20016900851NUCA

## Dossiers liés

### Dossiers de synthèse :

Présentation du secteur d'étude Lyon (IA69004589) Rhône-Alpes, Rhône, Lyon

### Oeuvre(s) contenue(s) :

Auteur(s) du dossier : Maryannick Chalabi, Bernard Ducouret

Copyright(s) : © Région Rhône-Alpes, Inventaire général du patrimoine culturel ; © Ville de Lyon



Vue générale des façades sur rue

IVR82\_20016900850NUCA

Auteur de l'illustration : Bernard Ducouret

Date de prise de vue : 2000

© Région Rhône-Alpes, Inventaire général du patrimoine culturel ; © Ville de Lyon  
reproduction soumise à autorisation du titulaire des droits d'exploitation





Allée et escalier

IVR82\_20016900852NUCA

Auteur de l'illustration : Bernard Ducouret

Date de prise de vue : 2000

© Région Rhône-Alpes, Inventaire général du patrimoine culturel ; © Ville de Lyon  
reproduction soumise à autorisation du titulaire des droits d'exploitation



Escalier, jour vu depuis le rez-de-chaussée

IVR82\_20016900851NUCA

Auteur de l'illustration : Bernard Ducouret

Date de prise de vue : 2000

© Région Rhône-Alpes, Inventaire général du patrimoine culturel ; © Ville de Lyon  
reproduction soumise à autorisation du titulaire des droits d'exploitation