



Lyon 7e
Guillotière
25 rue Pasteur

Atelier de fabrication de meubles, puis de ferronnerie d'art

Références du dossier

Numéro de dossier : IA69007414
Date de l'enquête initiale : 2015
Date(s) de rédaction : 2015
Cadre de l'étude : inventaire topographique Inventaire de la Ville de Lyon
Degré d'étude : recensé

Désignation

Dénomination : atelier
Parties constituantes non étudiées : boutique, logement

Compléments de localisation

Milieu d'implantation : en ville
Références cadastrales : 2014, AB, 34

Historique

Le bâtiment sur rue, flanqué d'un simple hangar en briques en profondeur, est construit avant 1886 pour la famille Rossi, propriétaire de plusieurs bâtiments voisins. Au début du 20^e siècle, le bâtiment appartient à Louis Sévérac et abrite une manufacture de chaises. L'atelier date probablement de cette époque. En 1912, le bâtiment sur rue est surélevé d'un étage composé d'une seule pièce à usage d'entrepôt (AC Lyon, 344 W 253).

Période(s) principale(s) : 4^e quart 19^e siècle ()
Période(s) secondaire(s) : 1^{er} quart 20^e siècle ()

Description

Ensemble composé d'un petit bâtiment sur rue de deux travées et trois niveaux, couvert d'un toit à longs pans et desservi par un escalier en bois, et d'un atelier en mâchefer et parpaings, sur l'arrière de la parcelle.

Éléments descriptifs

Matériau(x) du gros-oeuvre, mise en oeuvre et revêtement : résidu industriel en gros oeuvre ; maçonnerie, enduit
Matériau(x) de couverture : tuile mécanique
Étage(s) ou vaisseau(x) : rez-de-chaussée, 2 étages carrés
Type(s) de couverture : toit à longs pans
Escaliers : escalier dans-oeuvre : escalier tournant à retours avec jour, en charpente

Typologies et état de conservation

Typologies : immeuble bas, dépendances sur l'arrière
État de conservation : bon état

Statut, intérêt et protection

Statut de la propriété : propriété privée

Illustrations



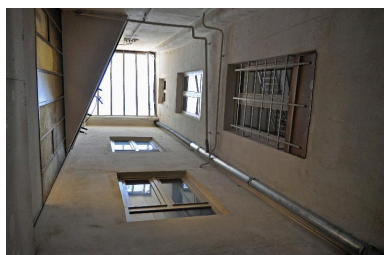
Bâtiment sur rue, vue générale
Phot. Magali Delavenne
IVR82_20156902547NUCA



Bâtiment sur rue : détail d'une fenêtre
Phot. Magali Delavenne
IVR82_20156902550NUCA



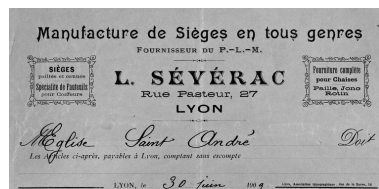
Bâtiment sur rue :
escalier en charpente
Phot. Magali Delavenne
IVR82_20156902549NUCA



Cour couverte séparant
l'immeuble sur rue de l'atelier
Phot. Magali Delavenne
IVR82_20156902548NUCA



Vue postérieure de l'atelier
Phot. Magali Delavenne
IVR82_20156902582NUCA



Papier à en-tête de la manufacture
de siège L. Sévérac, située
27 rue Pasteur (Archives de
l'archidiocèse de Lyon, I 1211, 1909)
Phot. Eric Dessert
IVR82_20126905042NUCB

Dossiers liés

Oeuvre(s) contenue(s) :

Oeuvre(s) en rapport :

Rue Henri IV, puis rue Mouton-Duvernet, rue de Béarn, actuellement rue Pasteur (IA69006838) Rhône-Alpes, Rhône, Lyon 7e, Guillotière

Ensemble d'édifices à cour commune : un immeuble et trois maisons (IA69007413) Rhône-Alpes, Rhône, Lyon 7e, Guillotière, 21-23 rue Pasteur, 14bis rue d'Aguesseau

Auteur(s) du dossier : Magali Delavenne, Anouck Luquet

Copyright(s) : © Région Auvergne-Rhône-Alpes, Inventaire général du patrimoine culturel ; © Ville de Lyon



Bâtiment sur rue, vue générale

IVR82_20156902547NUCA

Auteur de l'illustration : Magali Delavenne

© Région Rhône-Alpes, Inventaire général du patrimoine culturel ; © Ville de Lyon
reproduction soumise à autorisation du titulaire des droits d'exploitation



Bâtiment sur rue : détail d'une fenêtre

IVR82_20156902550NUCA

Auteur de l'illustration : Magali Delavenne

© Région Rhône-Alpes, Inventaire général du patrimoine culturel ; © Ville de Lyon
reproduction soumise à autorisation du titulaire des droits d'exploitation

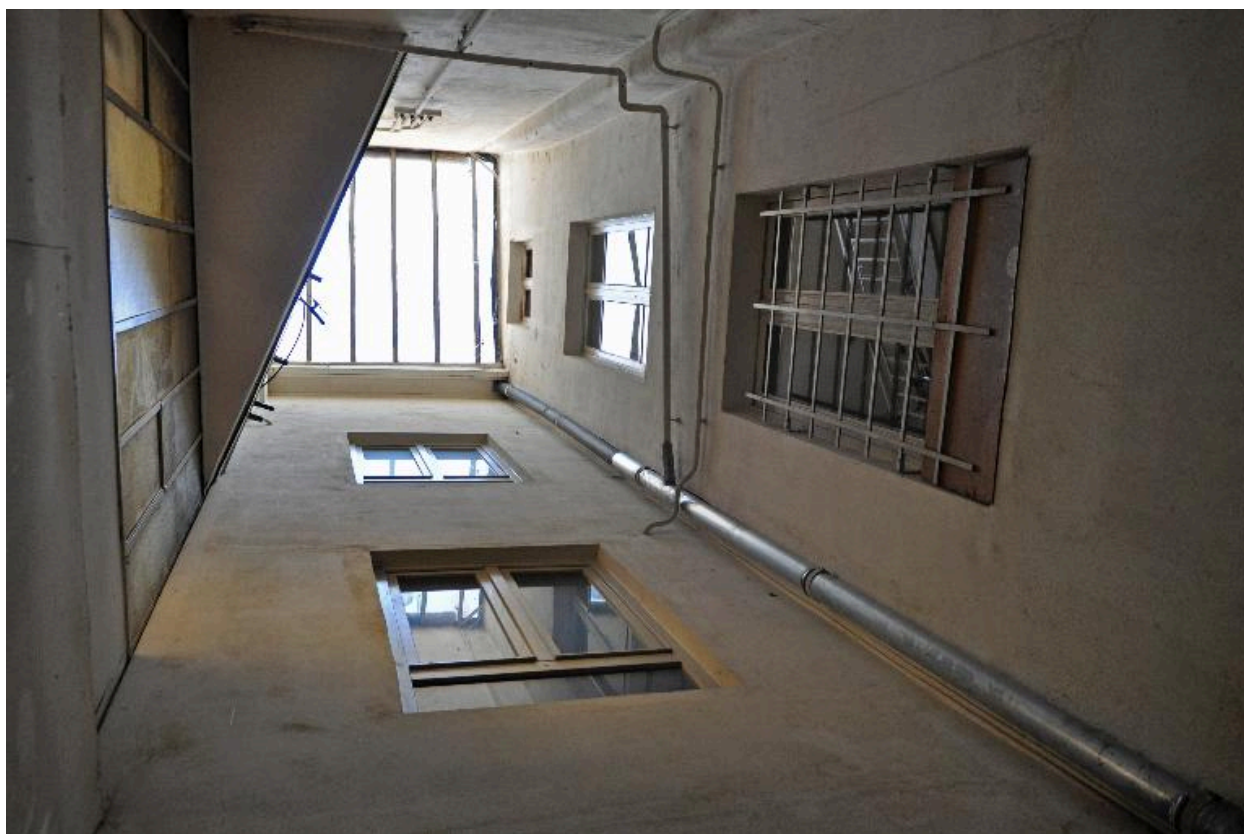


Bâtiment sur rue : escalier en charpente

IVR82_20156902549NUCA

Auteur de l'illustration : Magali Delavenne

© Région Rhône-Alpes, Inventaire général du patrimoine culturel ; © Ville de Lyon
reproduction soumise à autorisation du titulaire des droits d'exploitation



Cour couverte séparant l'immeuble sur rue de l'atelier

IVR82_20156902548NUCA

Auteur de l'illustration : Magali Delavenne

© Région Rhône-Alpes, Inventaire général du patrimoine culturel ; © Ville de Lyon
reproduction soumise à autorisation du titulaire des droits d'exploitation



Vue postérieure de l'atelier

IVR82_20156902582NUCA

Auteur de l'illustration : Magali Delavenne

© Région Rhône-Alpes, Inventaire général du patrimoine culturel ; © Ville de Lyon
reproduction soumise à autorisation du titulaire des droits d'exploitation



Papier à en-tête de la manufacture de siège L. Sévérac, située 27 rue Pasteur (Archives de l'archidiocèse de Lyon, I 1211, 1909)

IVR82_20126905042NUCB

Auteur de l'illustration : Eric Dessert

© Région Rhône-Alpes, Inventaire général du patrimoine culturel ; © Archives de l'Archidiocèse de Lyon
reproduction soumise à autorisation du titulaire des droits d'exploitation