



Rhône-Alpes, Isère
Grenoble
30 rue Louise Michel

Sculpture : Signal

Références du dossier

Numéro de dossier : IM38001048
Date de l'enquête initiale : 2020
Date(s) de rédaction : 2020
Cadre de l'étude : enquête thématique régionale 1% artistique
Degré d'étude : étudié

Désignation

Dénomination : sculpture
Titres : Signal

Compléments de localisation

Milieu d'implantation : en ville
Références cadastrales : 2017, HP, 59
Emplacement dans l'édifice : entrée du lycée

Historique

Le projet de André Bizette-Lindet est présenté une première fois à la commission nationale des travaux de décoration des édifices publics, le 15 octobre 1963. A. Bizette-Lindet présente alors trois maquettes : une sculpture en métal, non retenue ; deux sculptures en grès, dont une en grès grand feu ; c'est cette dernière qui est examinée plus en détail, mais la hauteur du signal, 6,50 m, n'est pas suffisante et les proportions sont mal étudiées. Cependant, le mouvement général est satisfaisant ; la commission demande à André Bizette-Lindet de reprendre son projet. Le 6 décembre 1963, l'artiste présente la maquette d'un signal de 9 m de hauteur environ, en grès grand feu, pour la somme de 45.000 F. Le projet, jugé meilleur que le précédent, est accepté (AN 19880466/35).

Période(s) principale(s) : 3e quart 20e siècle ()
Dates : 1963 (daté par source)
Auteur(s) de l'oeuvre : André Bizette-Lindet (sculpteur, attribution par source, signature)

Description

Il s'agit d'une sculpture en grès grand feu, de 9 m de haut, placée près de l'entrée principale du lycée. Une note de Bizette-Lindet indique que le montage est prévu par assises sur armature de béton. Le motif central est liaisonné par chevelu en tiges d'acier ; l'ensemble repose sur une fondation en béton sur plan en croix. (AN 19880466/35).

Éléments descriptifs

Catégorie(s) technique(s) : sculpture

Matériaux : grès céramique émail

Mesures : h : 900 cm

Dimension du socle : h = 45 cm ; la = 60 cm ; pr = 140 cm.

Inscriptions & marques : signature (sur l'oeuvre, d'origine, gravé)

Précisions et transcriptions :

Dans la partie inférieure, sous la plus basse brique : BIZETTE LINDET.

État de conservation

mauvais état , mauvaises conditions de conservation

ÉTAT (2010) : Corrosion, fente, perte de matière, encrassement, colonisation biologique. Socle : mousses, lichens (zones exposés au soleil). Encrassement de surface. Sculpture : même encrassement du béton que le socle, traces de rouille, cuvettes dans le béton (cause: eau stagnant). Noircissement du béton. Revêtement céramique : tressaillures (sur le revêtement noir), fissures. Lacune dans une céramique, non comblée de béton. Le CICRP indique comme composante le béton, ce que l'artiste ne mentionne pas dans sa description (AN 19880466/35), hormis pour le socle.

Statut, intérêt et protection

Intérêt de l'œuvre : à signaler

Statut de la propriété : propriété de la région

Références documentaires

Documents d'archive

- **AN. 19880466. Bureau de la commande publique, 1 % (1948-1983)**
AN. 19880466. **Ministère de la Culture ; Délégation aux arts plastiques ; Sous-direction de la décentralisation et du soutien à la création ; Bureau de la commande publique, 1 %. (1948-1983).**
art. 35
AN : 19880466
- **AN. 20020101. Bureau de commande publique, 1 % (1970-1989)**
AN. 20020101. **Culture ; Délégation aux arts plastiques ; Sous-direction de la décentralisation et du soutien à la création ; Bureau de commande publique, 1 %. (1970-1989).** Répertoire. Archives nationales (France), Pierrefitte-sur-Seine. 2002.
art. 12
AN Pierrefitte-sur-Seine : 20020101
- **AN : Ministère de la Culture et de la communication, délégation générale de la création artistique. Recensement des opérations de 1% artistique de l'arrêté du 18 mai 1951 au décret du 4 février 2005**
AN : Ministère de la Culture et de la communication, délégation générale de la création artistique.
Recensement des opérations de 1% artistique de l'arrêté du 18 mai 1951 au décret du 4 février 2005, informations au 28 février 2011.
ordre n° 6916
AN Pierrefitte-sur-Seine : sans cote
- **PEILLOD, Claire. Inventaire des œuvres d'art dans les lycées de Rhône-Alpes. Région Rhône-Alpes, décembre 1996.**
PEILLOD, Claire. **Inventaire des œuvres d'art dans les lycées de Rhône-Alpes.** Région Rhône-Alpes, décembre 1996.
Isère
Région Auvergne-Rhône-Alpes, SRI, site de Lyon : sans cote
- **ÉCOLE SAINT-LUC LIÈGE, CICRP MARSEILLE. État des lieux des "1% artistiques" implantés dans les lycées de Rhône-Alpes, 2010**
ÉCOLE SAINT-LUC LIÈGE, CICRP MARSEILLE. **État des lieux des "1% artistiques" implantés dans les lycées de Rhône-Alpes,** 2010. 3 vol. Tome 1 : Loire, Ardèche, Drôme, Isère. Tome 2. Savoie, Haute-Savoie. Tome 3 : Ain, Rhône.

T 1, n° 235, page 339

Région Auvergne-Rhône-Alpes, SRI, site de Lyon : sans cote

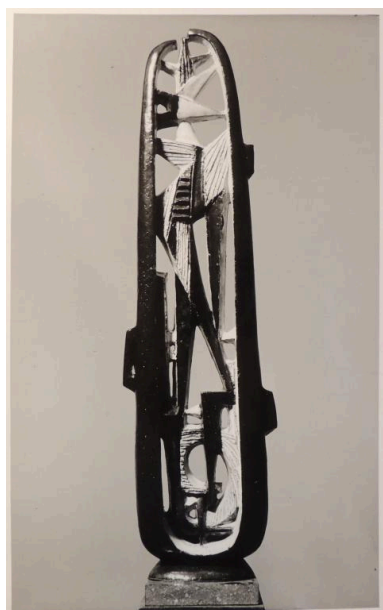
Documents figurés

- **Maquette et œuvre installée (Bizette-Lindet, 1963) (AN 20020101/12)**
Maquette et œuvre installée / Bizette-Lindet, 1963. 1 fotogr. poss. : n. et b. 2 fotogr. pos. : coul. (AN 20020101/12).
AN Pierrefitte-sur-Seine : 20020101/12

Bibliographie

- **ROULLIER Clothilde, POTIN Yann. Des œuvres au dossier ? Une contribution des a/Archives au geste de l'art. In Marges. Revue d'art contemporain, n°25, 2017 [en ligne]**
ROULLIER Clothilde, POTIN Yann. *Des œuvres au dossier ? Une contribution des a/Archives au geste de l'art.* In **Marges. Revue d'art contemporain**, n°25, 2017 [en ligne], consulté le 12 mai 2023. Accès internet : URL <<https://journals.openedition.org/marges/1309>>

Illustrations



Maquette, 1963 (AN 20020101/12).

Autr. André Bizette-Lindet,
Phot. Elisabeth Dandel
IVR84_20203800053NUCB



Œuvre installée, 1963
(AN 20020101/12).
Phot. Elisabeth Dandel,
Autr. auteur inconnu
IVR84_20203800054NUCA



L'œuvre dans son
environnement, en 2022
Phot. Michel Pérès,
Phot. Franck Trabouillet
IVR84_20223800141NUCA



Vue rapprochée
Phot. Michel Pérès,
Phot. Franck Trabouillet
IVR84_20223800140NUCA

Dossiers liés

Dossiers de synthèse :

Ensemble des œuvres réalisées au titre du 1% artistique dans les lycées publics de la Région Auvergne-Rhône-Alpes (IM00000003)

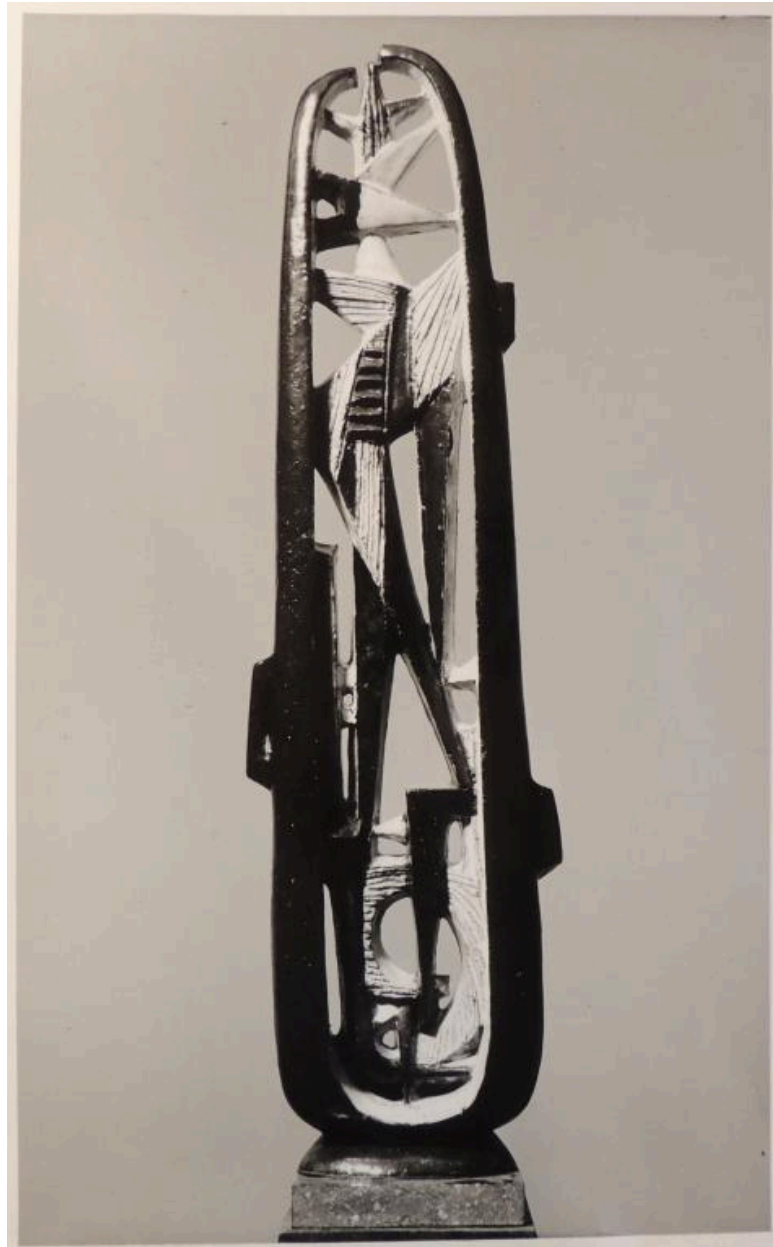
Oeuvre(s) contenue(s) :

Oeuvre(s) en rapport :

Présentation des 1% artistiques du lycée Louise-Michel (IM38001093) Rhône-Alpes, Isère, Grenoble, 30 rue Louise Michel

Auteur(s) du dossier : Etudiants de l'Ecole Saint-Luc, Liège, Elisabeth Dandel, Valérie Pamart

Copyright(s) : © Région Auvergne-Rhône-Alpes, Inventaire général du patrimoine culturel



Maquette, 1963 (AN 20020101/12).

Référence du document reproduit :

- **Maquette et œuvre installée (Bizette-Lindet, 1963) (AN 20020101/12)**
Maquette et œuvre installée / Bizette-Lindet, 1963. 1 fotogr. poss. : n. et b. 2 fotogr. pos. : coul. (AN 20020101/12).
AN Pierrefitte-sur-Seine : 20020101/12

IVR84_20203800053NUCB

Auteur de l'illustration : Elisabeth Dandel

Auteur du document reproduit : André Bizette-Lindet

Date de prise de vue : 2020

© Archives nationales

reproduction soumise à autorisation du titulaire des droits d'exploitation



Œuvre installée, 1963 (AN 20020101/12).

Référence du document reproduit :

- **Maquette et œuvre installée (Bizette-Lindet, 1963) (AN 20020101/12)**
Maquette et œuvre installée / Bizette-Lindet, 1963. 1 fotogr. poss. : n. et b. 2 fotogr. pos. : coul. (AN 20020101/12).
AN Pierrefitte-sur-Seine : 20020101/12

IVR84_20203800054NUCA

Auteur de l'illustration : Elisabeth Dandel

Auteur du document reproduit : auteur inconnu

© Archives nationales

reproduction soumise à autorisation du titulaire des droits d'exploitation



L'oeuvre dans son environnement, en 2022

IVR84_20223800141NUCA

Auteur de l'illustration : Michel Pères, Auteur de l'illustration : Franck Trabouillet

© Région Auvergne-Rhône-Alpes, Inventaire général du patrimoine culturel
reproduction soumise à autorisation du titulaire des droits d'exploitation



Vue rapprochée

IVR84_20223800140NUCA

Auteur de l'illustration : Michel Pères, Auteur de l'illustration : Franck Trabouillet

© Région Auvergne-Rhône-Alpes, Inventaire général du patrimoine culturel
reproduction soumise à autorisation du titulaire des droits d'exploitation